



IAG

Institut für Arbeit und Gesundheit der
Deutschen Gesetzlichen Unfallversicherung



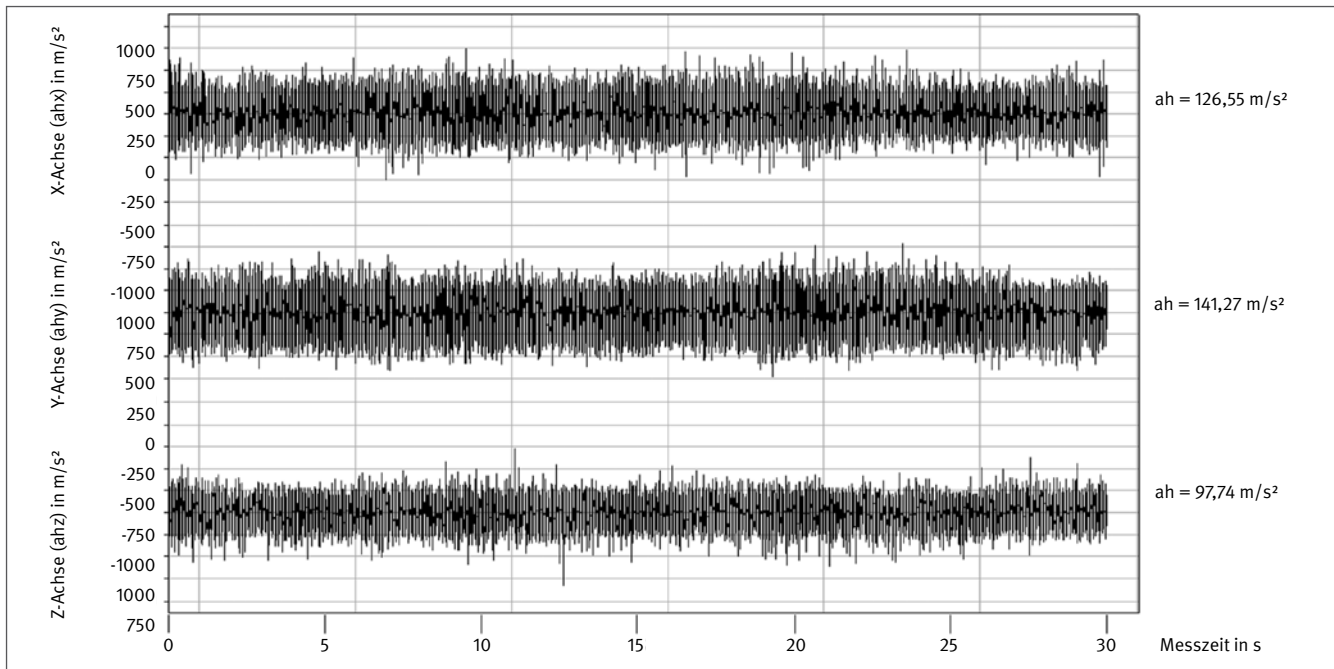
PRAXISFELD

Vibration

» Good Vibrations?
Nicht einmal für den,
der sie mag! «

Vibrationen werden sehr unterschiedlich empfunden und führen ab einem gewissen Maß und bei dauerhafter Einwirkung zu Schädigungen. Bei Ganzkörpervibrationen kann die Lendenwirbelsäule geschädigt werden, wie z. B. durch das Fahren von Gabelstaplern oder Baumaschinen. Bei Hand-Arm-Vibrationen können die Gelenke, aber auch die Nerven geschädigt werden, wie z. B. durch Meißeln und Schleifen oder durch die Nutzung von Aufbruchhämmern.

Mit der Lärm- und Vibrations-Arbeitsschutzverordnung sind 2007 erstmals Grenzwerte für die bewertete Schwingbeschleunigung verbindlich festgelegt worden. Diese sind damit in der Gefährdungsbeurteilung zu berücksichtigen.



Verlauf der unbewerteten Schwingbeschleunigung für alle drei Raumkoordinaten

Im Praxisfeld Vibration werden Schwingungen von handgeführten Maschinen ermittelt und bewertet. Ganzkörpervibrationen können mit dem Gabelstapler erlebbar gemacht werden. Mit Hilfe moderner Messtechnik sind die Ergebnisse praktisch online verfügbar.

Ausstattung des Praxisfeldes

- 4-Kanalanalysator
- Kalibrator und diverse Beschleunigungsaufnehmer
- Druckluftmeißel, diverse Bohrhämmer

Themen in diesem Praxisfeld

- Vorgaben und Umsetzung der Lärm- und Vibrations-Arbeitsschutzverordnung
- Messtechnische Voraussetzungen zur Messung von Vibrationen
- Abschätzung der Vibrationsbelastung aufgrund von Herstellerangaben und Datenbanken
- Einfluss von Vibrationen auf den Menschen

Fachlicher Ansprechpartner

Praxisfeld Vibration

Dr. Jürgen Wiegand

Telefon: 0351 457-1617 | Fax: 0351 457-201617

E-Mail: juergen.wiegand@dguv.de

Institut für Arbeit und Gesundheit der DGUV (IAG)

Königsbrücker Landstraße 2 | 01109 Dresden

Praxisfelder im IAG



Allgemeinpsychologische Experimente

Anne Gehrke | 0351 457-1722
anne.gehrke@dguv.de



Elektrotechnik/Steuerungstechnik

Frank Breuer | 0351 457-1640
frank.breuer@dguv.de



Fahrsimulator

Dr. Jürgen Wiegand | 0351 457-1617
juergen.wiegand@dguv.de



Klima

Silke Rosenthal | 0351 457-1646
silke.rosenthal@dguv.de



Mehrweckhalle

Henoch Mischke | 0351 457-1628
henoch.mischke@dguv.de



Psychophysiologie

Dr. Hiltraut Paridon | 0351 457-1723
hiltraut.paridon@dguv.de



Verkehrssicherheit

Christine Nitzsche | 0351 457-1617
christine.nitzsche@dguv.de



Beleuchtung

Frank Breuer | 0351 457-1640
frank.breuer@dguv.de



Ergonomie

Dr. Hanna Zieschang | 0351 457-1610
hanna.zieschang@dguv.de



Gefahrstoffe

Silke Rosenthal | 0351 457-1646
silke.rosenthal@dguv.de



Kommunikationswerkstatt

Rolf van Doorn | 0351 457-1717
rolf.vandoorn@dguv.de



Metallwerkstatt

Henoch Mischke | 0351 457-1628
henoch.mischke@dguv.de



Stresskammer

Rolf van Doorn | 0351 457-1717
rolf.vandoorn@dguv.de



Vibration

Dr. Jürgen Wiegand | 0351 457-1617
juergen.wiegand@dguv.de



Biofeedback

Nicola Schmidt | 0351 457-1008
nicola.schmidt@dguv.de



Evaluation

Dr. Annetrin Wetzstein | 0351 457-1007
annekatrin.wetzstein@dguv.de



Holzwerkstatt

Mario Pahlke | 0351 457-1626
mario.pahlke@dguv.de



Lärm

Dr. Jürgen Wiegand | 0351 457-1617
juergen.wiegand@dguv.de



Multitasking

Dr. Hiltraut Paridon | 0351 457-1723
hiltraut.paridon@dguv.de



Testdiagnostik

Anna-Maria Hessenmöller | 0351 457-1006
anna-maria.hessenmoeller@dguv.de



www.dguv.de/iag