



PRAXISFELD

Klima

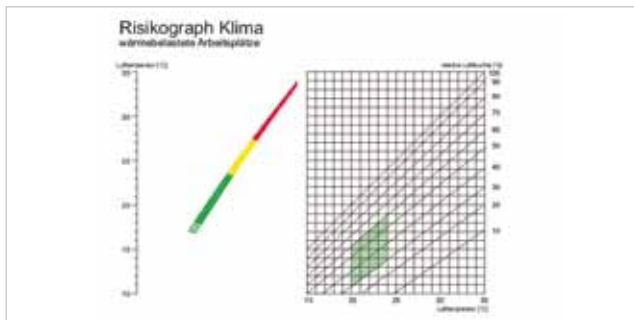
» Das Klima muss stimmen! «

Diese Erfahrung hat wohl jeder schon mal gemacht. Ob im eigenen Wohnumfeld, bei Freizeitaktivitäten, im Urlaub: Wenn das Klima nicht stimmt, fühlen wir uns nicht wohl, sind lustlos und an körperlich belastenden Aktivitäten wenig interessiert.

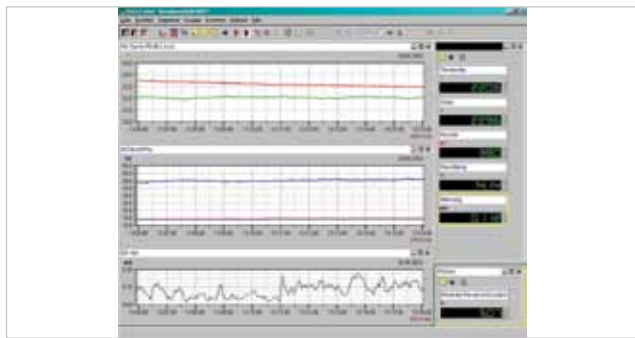
Ähnlich verhält es sich im Arbeitsumfeld. Auch dort spielt das „thermische Wohlbefinden“ eine wichtige Rolle. Aufmerksamkeit, Konzentration und insgesamt unsere Leistungsfähigkeit hängen in hohem Maße von dem uns umgebenden Klima ab. Im Praxisfeld kann Klima „gefühl“ und mit Hilfe verschiedener Messgrößen beurteilt werden.

Ausstattung des Praxisfeldes

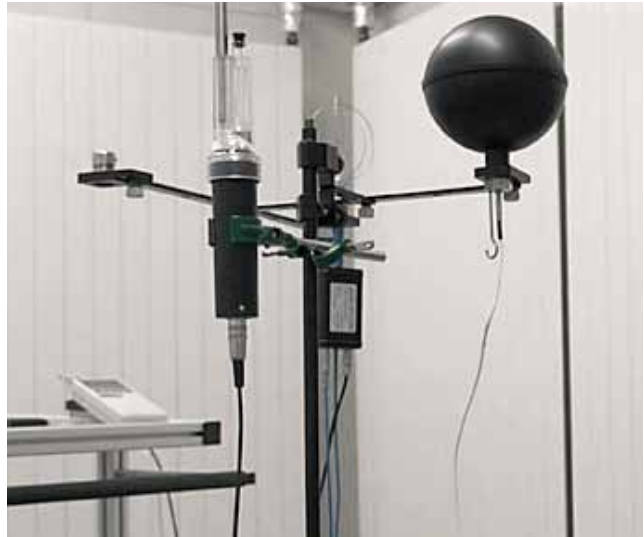
- Einstellbarer Temperaturbereich im gesamten Klimaraum von +15 bis +35°C
- Einstellbarer Feuchtebereich im gesamten Klimaraum von 30 bis 70 % r. F.
- Möglichkeit der Zuschaltung von Flächenheizkörpern für Strahlungswärme mit einstellbarem Temperaturbereich von 10°C bis 50°C
- Variation der Zu- und Abluftströme über die Decke bzw. den Fußboden
- Klimamesssystem zur Erfassung der wichtigsten Klimaparameter
- Klima-Handmessgeräte für Temperatur und Feuchte am Arbeitsplatz



Risikograph nach BGI 7003



Online-Messung



Klima-Messsystem

Themen in diesem Praxisfeld

- Simulation verschiedener raumklimatischer Bedingungen
- Erfahren, wie Klima auf das Befinden unter Ausübung körperlich weniger bis stark belastenden Tätigkeiten wirkt
- Simulation von Arbeitsplätzen in unterschiedlichen Klimaten einschließlich der Auswirkung von persönlicher Schutzausrüstung auf das Wohlbefinden
- Messen von Klimaparametern und Beurteilung des Klimas mit Hilfe verschiedener Klimasummenmaße

Fachlicher Ansprechpartner

Praxisfeld Klima

Silke Rosenthal

Telefon: 0351 457-1646 | Fax: 0351 457-201646

E-Mail: silke.rosenthal@dguv.de

Institut für Arbeit und Gesundheit der DGUV (IAG)

Königsbrücker Landstraße 2 | 01109 Dresden

Praxisfelder im IAG



Allgemeinpsychologische Experimente

Anne Gehrke | 0351 457-1722
anne.gehrke@dguv.de



Elektrotechnik/Steuerungstechnik

Frank Breuer | 0351 457-1640
frank.breuer@dguv.de



Fahrsimulator

Dr. Jürgen Wiegand | 0351 457-1617
juergen.wiegand@dguv.de



Klima

Silke Rosenthal | 0351 457-1646
silke.rosenthal@dguv.de



Mehrzweckhalle

Henoch Mischke | 0351 457-1628
henoch.mischke@dguv.de



Psychophysiologie

Dr. Hiltraut Paridon | 0351 457-1723
hiltraut.paridon@dguv.de



Verkehrssicherheit

Christine Nitzsche | 0351 457-1617
christine.nitzsche@dguv.de



Beleuchtung

Frank Breuer | 0351 457-1640
frank.breuer@dguv.de



Ergonomie

Dr. Hanna Zieschang | 0351 457-1610
hanna.zieschang@dguv.de



Gefahrstoffe

Silke Rosenthal | 0351 457-1646
silke.rosenthal@dguv.de



Kommunikationswerkstatt

Rolf van Doorn | 0351 457-1717
rolf.vandoorn@dguv.de



Metallwerkstatt

Henoch Mischke | 0351 457-1628
henoch.mischke@dguv.de



Stresskammer

Rolf van Doorn | 0351 457-1717
rolf.vandoorn@dguv.de



Vibration

Dr. Jürgen Wiegand | 0351 457-1617
juergen.wiegand@dguv.de



Biofeedback

Nicola Schmidt | 0351 457-1008
nicola.schmidt@dguv.de



Evaluation

Dr. Annetrin Wetzstein | 0351 457-1007
annekatriin.wetzstein@dguv.de



Holzwerkstatt

Mario Pahlke | 0351 457-1626
mario.pahlke@dguv.de



Lärm

Dr. Jürgen Wiegand | 0351 457-1617
juergen.wiegand@dguv.de



Multitasking

Dr. Hiltraut Paridon | 0351 457-1723
hiltraut.paridon@dguv.de



Testdiagnostik

Anna-Maria Hessenmöller | 0351 457-1006
anna-maria.hessenmoeller@dguv.de



www.dguv.de/iag