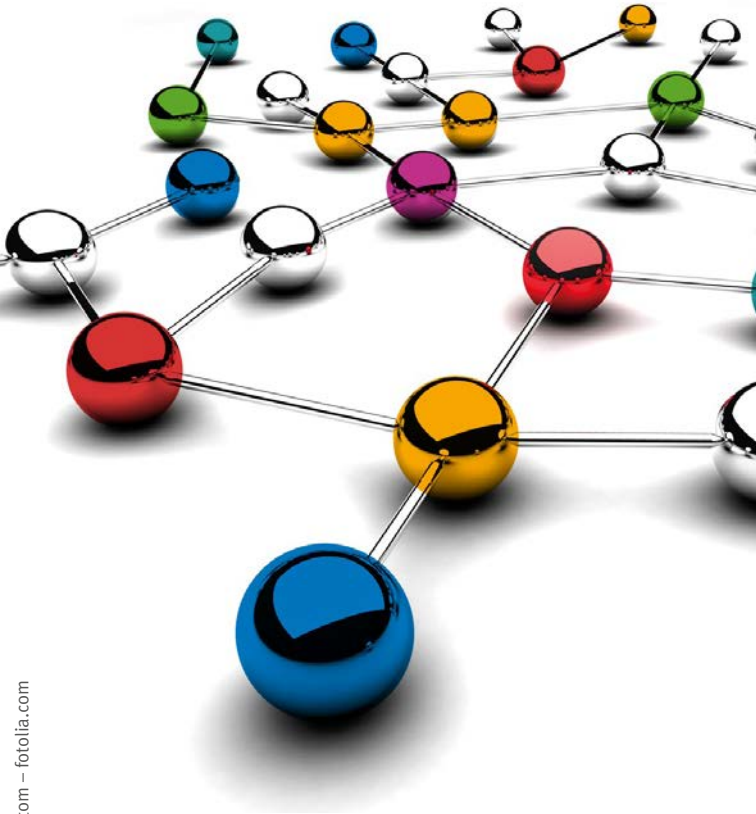




DGUV

Deutsche Gesetzliche
Unfallversicherung
Spitzenverband



© tom – fotolia.com

Fachbereiche und Sachgebiete der Deutschen Gesetzlichen Unfallversicherung – DGUV

Die Prävention, d. h. die Verhütung von Arbeits- und Wegeunfällen, Berufskrankheiten und arbeitsbedingten Gesundheitsgefahren sowie die Sicherstellung einer wirksamen Ersten Hilfe gehört zu den grundlegenden, kontinuierlich zu erfüllenden gesetzlichen Aufgaben der gewerblichen Berufsgenossenschaften und öffentlichen Unfallversicherungsträger.

Zur Unterstützung dieses Präventionsauftrages hat die Deutsche Gesetzliche Unfallversicherung (DGUV) Fachbereiche und Sachgebiete eingerichtet.

„Einer für Alle“ lautet die Devise, nach der die Fachbereiche der DGUV eine für alle Unfallversicherungsträger verbindliche, einheitliche und gesicherte Fachmeinung bilden und die fachlichen Interessen aller Unfallversicherungsträger vertreten.

Die Fachbereiche der DGUV sind tagesaktuell mit ihrem breit gefächerten Aufgabenspektrum im Rahmen ihrer Internetauftritte (www.dguv.de webcode: d36139) für viele Fragen aus der betrieblichen Praxis präsent. Sie berichten ergänzend in den jährlich erscheinenden Tätigkeitsberichten über die anstehenden und laufenden Projekte sowie geplante Vorhaben.

Die Erarbeitung praktischer Lösungen zu Arbeitssicherheits- und Gesundheitsschutzproblemen erfolgt u. a. durch Erarbeitung und fachliche Auslegung des DGUV Vorschriften- und Regelwerkes.

Viele Fachbereiche haben Prüf- und Zertifizierungsstellen eingerichtet. Diese sind im Prüf- und Zertifizierungssystem DGUV Test miteinander verbunden. Ihnen obliegt die Prüfung und Zertifizierung von Produkten, Personen und Qualitätsmanagementsystemen. DGUV Test trägt damit zur Zusammenarbeit mit Produktentwicklern und somit dazu bei, in einer digitalen und hoch technisierten Arbeitswelt wirksam Unfälle und Gesundheitsgefahren zu vermeiden.

Fachbereiche (FB) und Sachgebiete (SG) der DGUV

FB Bauwesen

- SG Arbeiten und Sicherungsmaßnahmen im Bereich von Gleisen
- SG Gebäudereinigung
- SG Hochbau
- SG Sanierung und Bauwerksunterhalt
- SG Tiefbau
 - Prüf- und Zertifizierungsstellen

FB Bildungseinrichtungen

- SG Hochschulen, Forschungseinrichtungen
- SG Kindertageseinrichtungen und Kindertagespflege
- SG Schulen
- SG Verkehrssicherheit in Bildungseinrichtungen

FB Energie Textil Elektro Medienerzeugnisse

- SG Abwasser
- SG Druck und Papierverarbeitung
- SG Elektrotechnik und Feinmechanik
- SG Energie und Wasser
- SG Ionisierende Strahlung
- SG Nichtionisierende Strahlung
- SG Telekommunikation
- SG Textil und Mode
 - Prüf- und Zertifizierungsstelle

FB Erste Hilfe

- SG Betriebliches Rettungswesen
- SG Grundsatzfragen der Ersten Hilfe
- SG Qualitätssicherung der Ersten Hilfe

FB Feuerwehren, Hilfeleistungen, Brandschutz

- SG Betrieblicher Brandschutz
- SG Feuerwehren und Hilfeleistungsorganisationen

FB Gesundheit im Betrieb

- SG Beschäftigungsfähigkeit
- SG Betriebliches Gesundheitsmanagement
- SG Psyche und Gesundheit in der Arbeitswelt
- SG Veränderung der Arbeitskulturen

FB Gesundheitsdienst und Wohlfahrtspflege

- SG Bäder
- SG Gesundheitsdienst
- SG Wohlfahrtspflege

FB Handel und Logistik

SG Bauliche Einrichtungen und Leitern

SG Intralogistik und Handel

SG Physische Belastungen

SG Postsendungen

Prüf- und Zertifizierungsstelle

FB Holz und Metall

SG Fahrzeugbau, -antriebssysteme, Instandhaltung

SG Fertigungsgestaltung, Akustik, Lärm und Vibrationen

SG Holzbe- und -verarbeitung

SG Hütten- und Walzwerksanlagen, Gießereien

SG Krane und Hebetchnik

SG Maschinen, Robotik und Fertigungsautomation

SG Oberflächentechnik

SG Schiffbau, Metallbau, Schweißen, Aufzüge

Prüf- und Zertifizierungsstellen

FB Nahrungsmittel

SG Backbetriebe

SG Fleischwirtschaft

SG Flüssiggas

SG Gastgewerbe

SG Getränkeschankanlagen

SG Kälteanlagen und Kühleinrichtungen einschl. Wärmepumpen

SG Nahrungs- und Genussmittelbetriebe

SG Schausteller und Zirkusbetriebe einschl. Zelthallen

SG Verpackung

Prüf- und Zertifizierungsstelle

FB Organisation von Sicherheit und Gesundheit

SG Betriebsärztliche und sicherheitstechnische Betreuung

SG Evaluation

SG Grundlegende Themen der Organisation

SG Neue Formen der Arbeit

SG Sicherheitsbeauftragte

SG Systematische Integration von Sicherheit und Gesundheit in den Betrieb

FB Persönliche Schutzausrüstungen

SG Atemschutz

SG Augenschutz

SG Fußschutz

SG Gehörschutz

- SG Hautschutz
- SG Kopfschutz
- SG Persönliche Schutzausrüstung gegen Absturz/
Rettungsausrüstungen
- SG Persönliche Schutzausrüstung gegen Ertrinken
- SG Personen-Notsignal-Anlagen
- SG Schutzkleidung
- SG Stech- und Schnittschutz
- Prüf- und Zertifizierungsstelle

FB Rohstoffe und chemische Industrie

- SG Behälter, Silos und enge Räume
- SG Biologische Arbeitsstoffe
- SG Explosionsgefährliche Stoffe
- SG Explosionsschutz
- SG Gefahrstoffe
- SG Gesundheitsgefährlicher mineralischer Staub
- SG Glas und Keramik
- SG Kunststoffindustrie
- SG Laboratorien
- SG Maschinen der chemischen Industrie
- SG Mineralische Rohstoffe und Baustoffe
- SG Papierherstellung und Ausrüstung
- SG Sprengarbeiten
- SG Verfahrenstechnik und Druckanlagen
- SG Zuckerherstellung
- Prüf- und Zertifizierungsstelle

FB Verkehr und Landschaft

- SG Abfallwirtschaft
- SG Bahnen (Spurgeführte Verkehrssysteme)
- SG Binnenschifffahrt, Wasserfahrzeuge, Hafenanlagen
- SG Fahrzeuge
- SG Luftfahrt und Flugplätze
- SG Seeschifffahrt
- SG Straße, Gewässer, Forsten, Tierhaltung
- SG Verkehrssicherheit in der Arbeitswelt
- Prüf- und Zertifizierungsstellen

FB Verwaltung

- SG Barrierefreie Arbeitsgestaltung
- SG Beleuchtung
- SG Bühnen und Studios
- SG Büro
- SG Innenraumklima
- SG Kreditinstitute und Spielstätten
- SG Sicherungsdienstleistungen
- SG Zeitarbeit

**Deutsche Gesetzliche
Unfallversicherung e.V. (DGUV)**

Glinkastraße 40
10117 Berlin
Telefon: 030 13001-0 (Zentrale)
E-Mail: info@dguv.de
Internet: www.dguv.de

Ansprechpartner

Joachim Berger
Referat „Betreuung Fachbereiche der DGUV“
E-Mail: joachim.berger@dguv.de
Tel.: 030 13001-4506

Ausgabe: Juli 2021