

## results (part 1)

participant number	2-Ethyl-1-hexanol		2-Phenoxy ethanol		Trimethyl benzene	
	result (µg / tube)	z  - score	result (µg / tube)	z  - score	result (µg / tube)	z  - score
31	0,957	0,9	0,330	1,8	0,141	0,2
32	0,954	0,9	0,354	2,6	0,143	0,3
40	0,948	0,8	0,305	0,9	0,148	0,7
115	k.A.	k.A.	0,233	1,7	0,983	61,0
135	0,810	0,8	0,260	0,7	0,140	0,1
165	0,508	4,2	0,101	6,4	0,092	3,4
166	1,227	4,0	1,097	29,2	0,133	0,4
169	0,687	2,2	0,207	2,6	0,122	1,2
170	1,063	2,1	0,239	1,5	0,116	1,7
171	0,907	0,3	0,286	0,2	0,162	1,7
172	0,880	0,0	0,260	0,7	0,176	2,7
179	0,624	2,9	0,100	6,4	0,106	2,4
181	0,725	1,7	0,306	0,9	0,147	0,6
183	1,034	1,8	0,315	1,2	0,147	0,6
184	0,777	1,1	0,236	1,6	0,135	0,2
185	0,917	0,4	0,248	1,1	0,153	1,1
187	0,930	0,6	0,340	2,1	0,150	0,8
189	0,872	0,1	k.A.	k.A.	0,132	0,5
190	0,961	0,9	0,283	0,1	0,175	2,6
191	1,279	4,6	0,467	6,7	0,114	1,8
192	k.A.	k.A.	k.A.	k.A.	0,140	0,1
	<b>Toluene equivalent</b> (µg / tube)		<b>Toluene equivalent</b> (µg / tube)		<b>Toluene equivalent</b> (µg / tube)	
4	0,597		0,110		0,256	
31	k.A.		k.A.		k.A.	
68	0,670		0,050		k.A.	
165	k.A.		k.A.		k.A.	
167	1,262		0,276		k.A.	
171	k.A.		k.A.		k.A.	
182	0,557		0,000		0,163	
183	0,714		0,129		0,151	
186	0,714		0,106		0,150	
188	0,655		0,135		0,160	
189	k.A.		k.A.		k.A.	
190	0,729		0,183		0,177	
191	0,964		0,409		0,248	
192	0,536		0,191		k.A.	
193	0,704		0,150		0,144	
194	0,806		0,123		0,166	

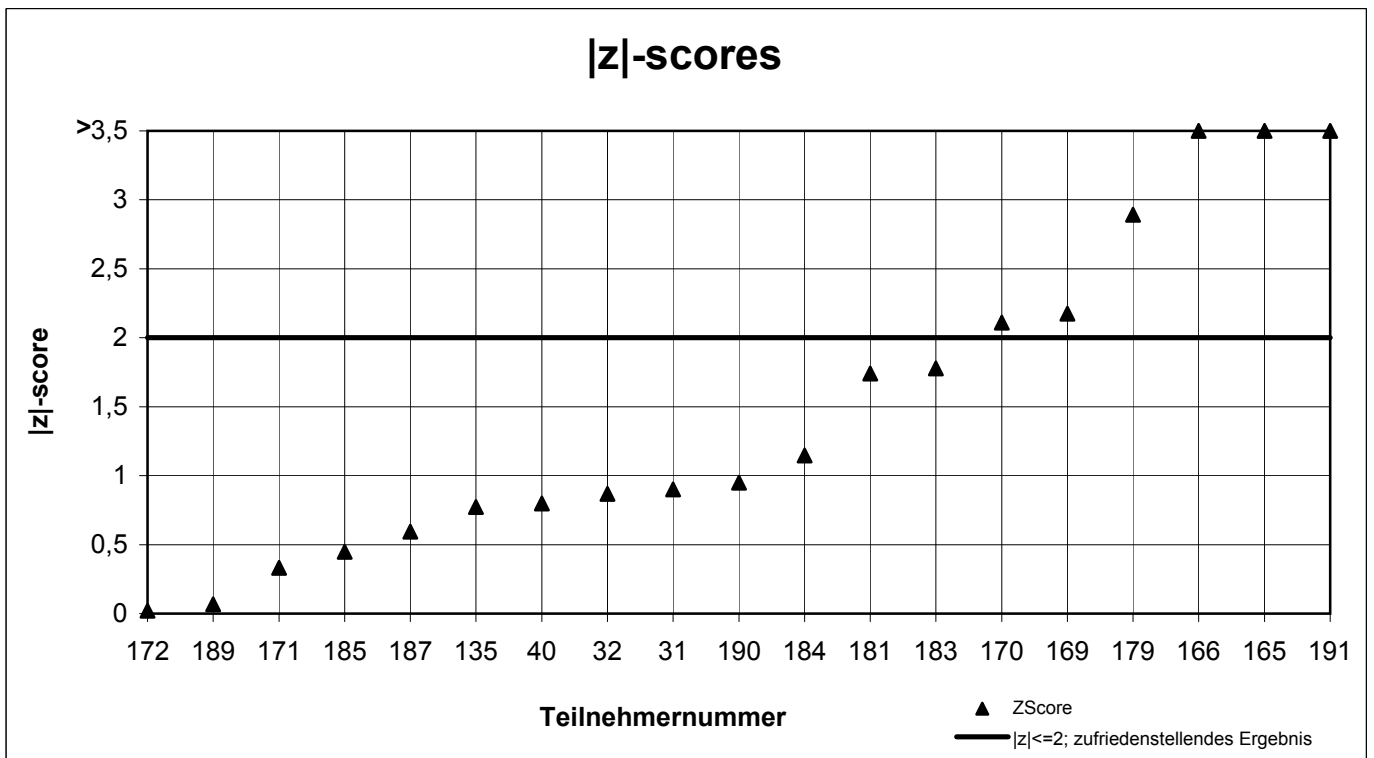
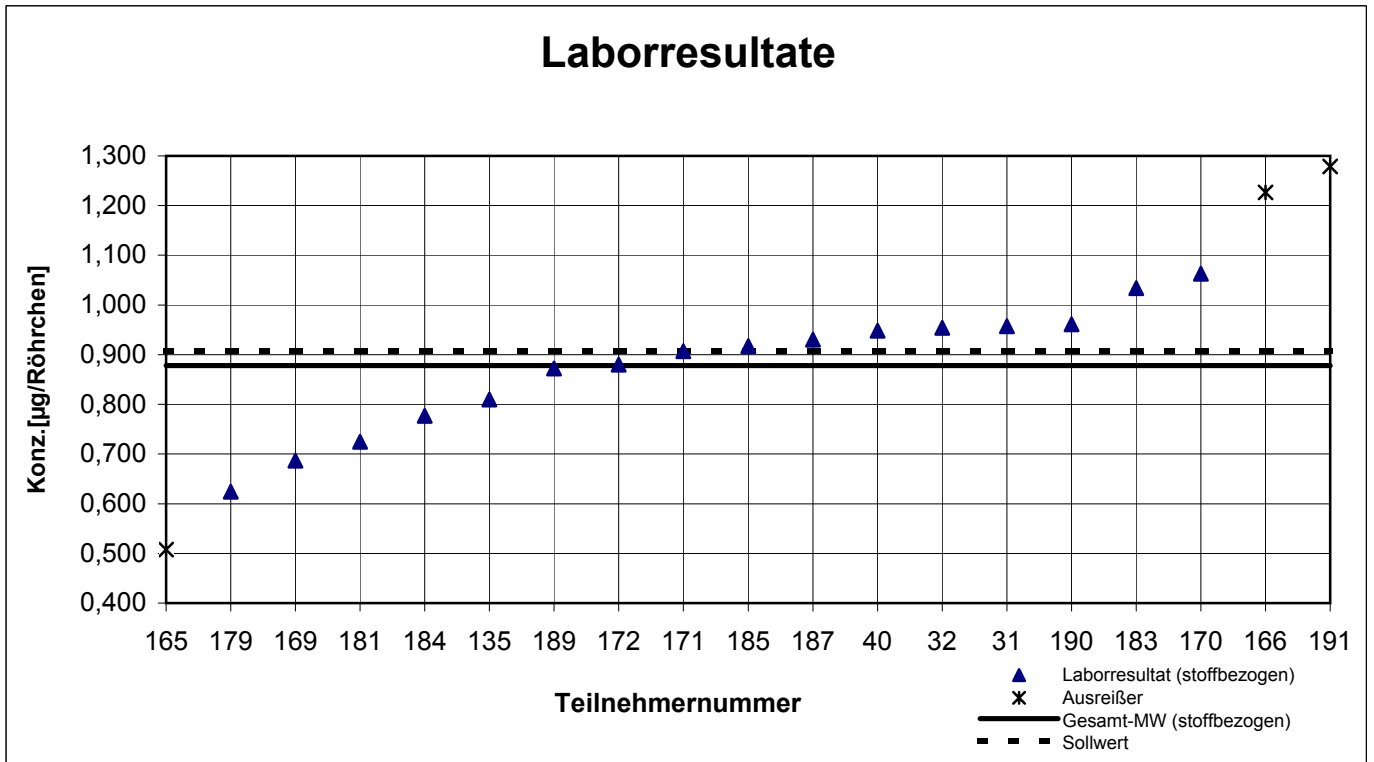
signed fields are outliers

## results (part 2)

participant number	Butoxy ethoxyethyl acetate		Hexanal		α-Pinene	
	result (µg / tube)	z  - score	result (µg / tube)	z  - score	result (µg / tube)	z  - score
31	0,914	0,4	k.A.	k.A.	0,531	0,6
32	1,072	2,2	0,417	1,1	0,500	0,0
40	0,976	1,1	0,600	2,9	0,517	0,3
115	0,733	1,7	0,400	1,4	0,457	0,9
135	0,827	0,6	0,458	0,2	0,438	1,2
165	k.A.	k.A.	0,136	7,1	k.A.	k.A.
166	1,337	5,2	k.A.	k.A.	0,570	1,4
169	0,659	2,5	0,391	1,6	0,366	2,7
170	1,331	5,1	1,079	13,1	0,653	3,1
171	1,135	2,9	k.A.	k.A.	0,660	3,2
172	0,782	1,1	0,426	0,9	0,572	1,4
179	0,582	3,4	0,137	7,1	0,415	1,7
181	0,933	0,6	0,551	1,8	0,757	5,1
183	0,885	0,0	0,449	0,4	0,373	2,5
184	0,828	0,6	0,545	1,7	0,434	1,3
185	0,967	1,0	0,385	1,7	0,546	0,9
187	0,900	0,2	0,560	2,0	0,500	0,0
189	k.A.	k.A.	0,586	2,6	0,535	0,7
190	1,028	1,7	0,391	1,6	0,494	0,1
191	1,659	8,8	0,376	2,0	0,264	4,7
192	k.A.	k.A.	k.A.	k.A.	0,435	1,3
	<b>Toluene equivalent</b> (µg / tube)		<b>Toluene equivalent</b> (µg / tube)		<b>Toluene equivalent</b> (µg / tube)	
4	0,267		0,303		0,442	
31	k.A.		0,167		k.A.	
68	k.A.		0,327		0,250	
165	0,558		k.A.		0,371	
167	1,240		0,352		k.A.	
171	k.A.		0,197		k.A.	
182	0,440		0,223		0,370	
183	0,361		0,309		0,403	
186	0,280		0,310		0,442	
188	0,470		0,365		0,309	
189	0,138		k.A.		k.A.	
190	0,434		0,238		0,477	
191	1,357		0,181		0,565	
192	0,784		0,152		k.A.	
193	0,387		0,188		0,427	
194	0,431		0,287		0,507	

signed fields are outliers

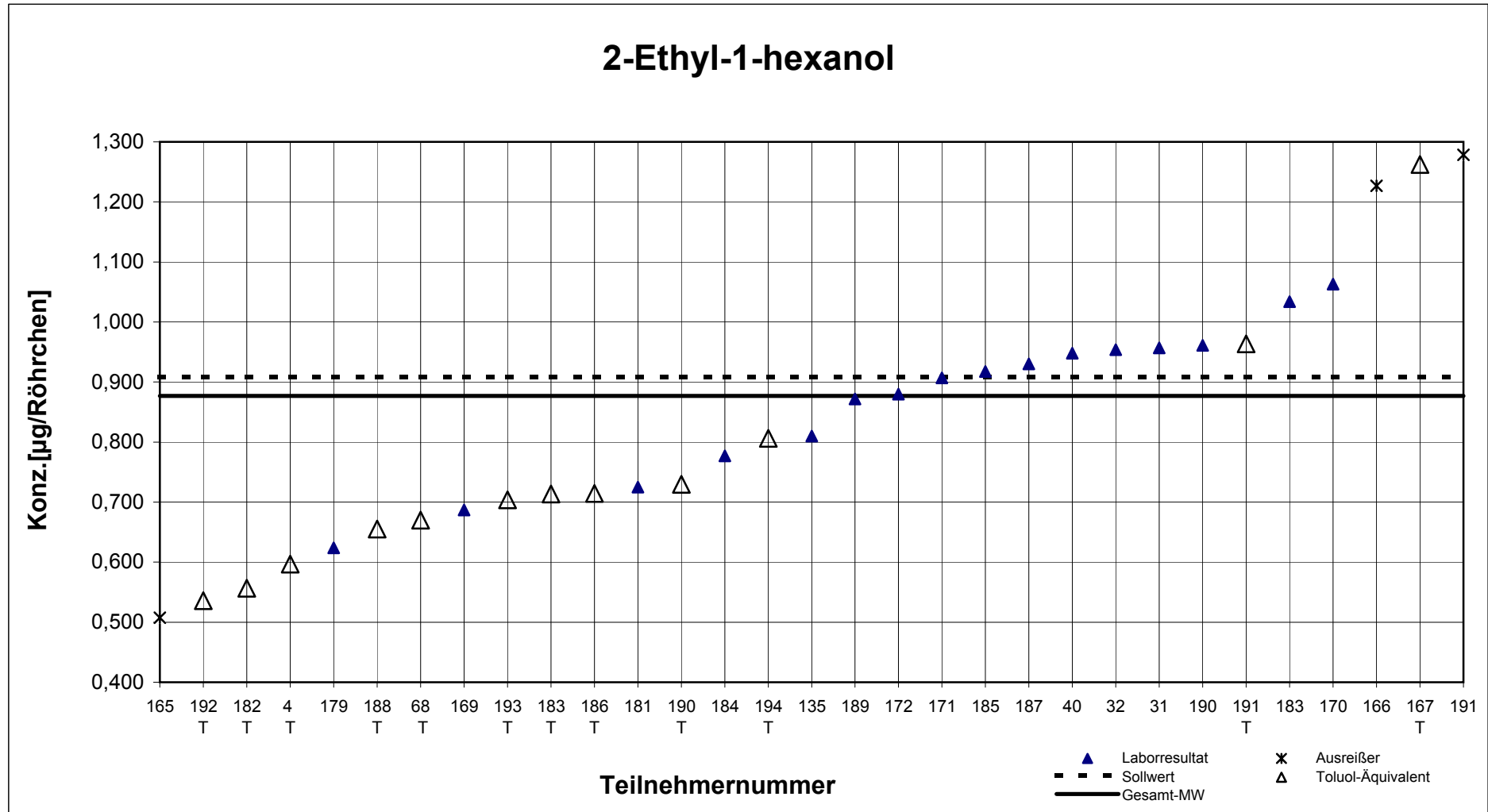
# 2-Ethyl-1-hexanol



Toluol-Äquivalente s. nächstes Blatt

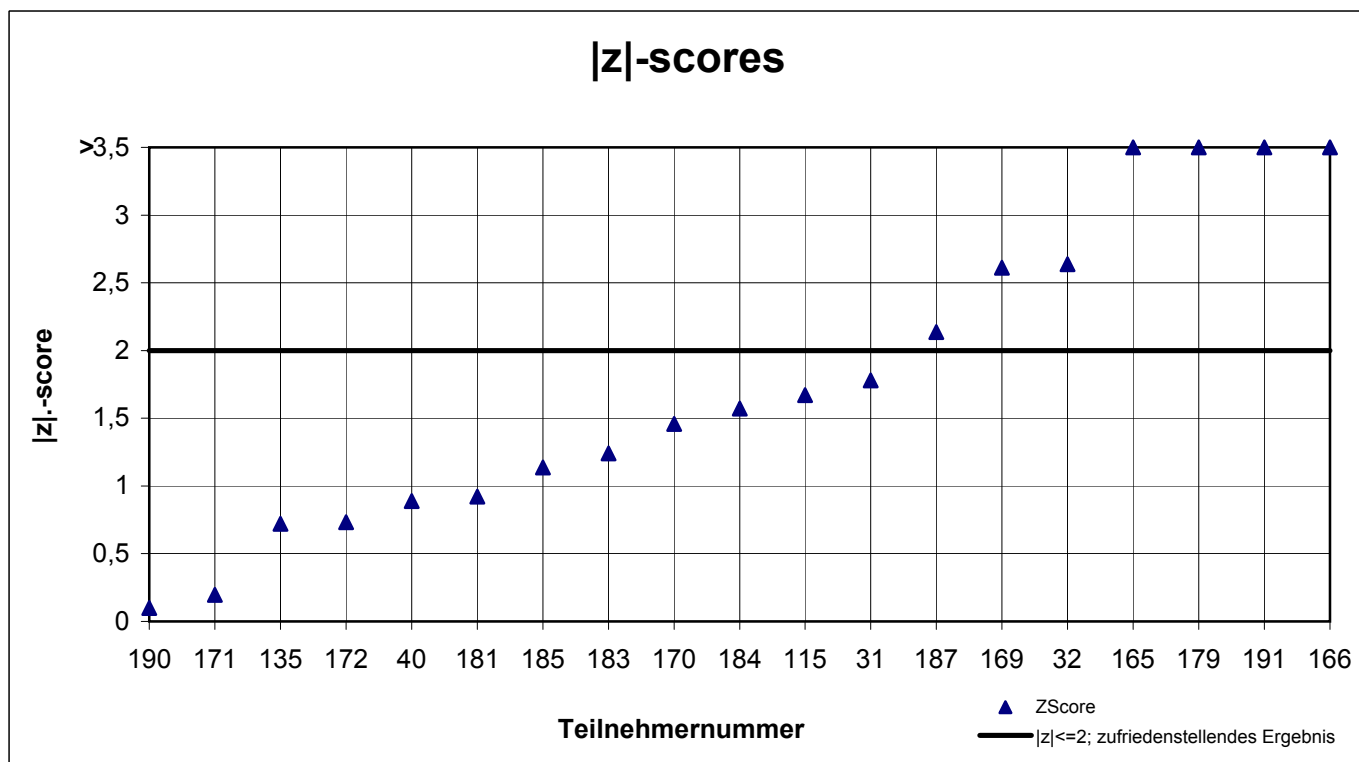
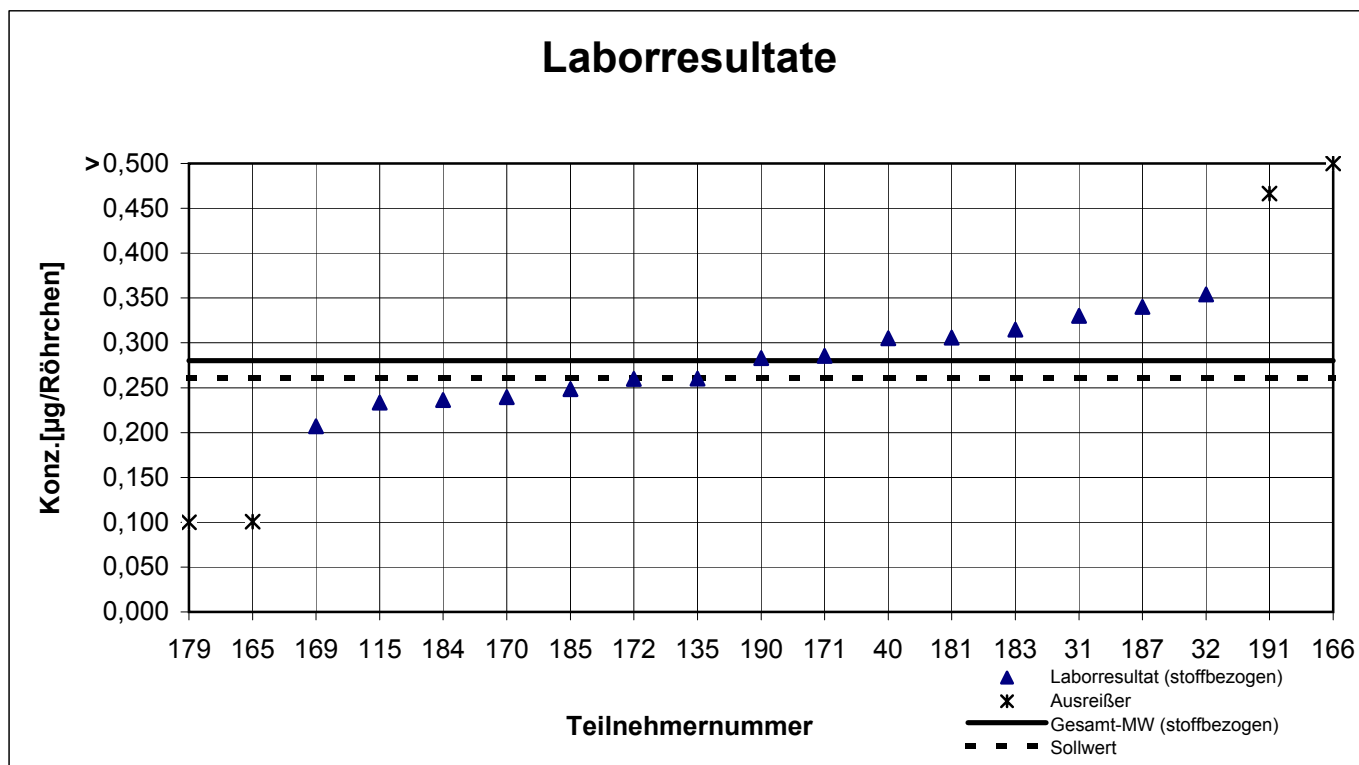
# Ergebnisse inkl. Toluol-Äquivalent

## 2-Ethyl-1-hexanol



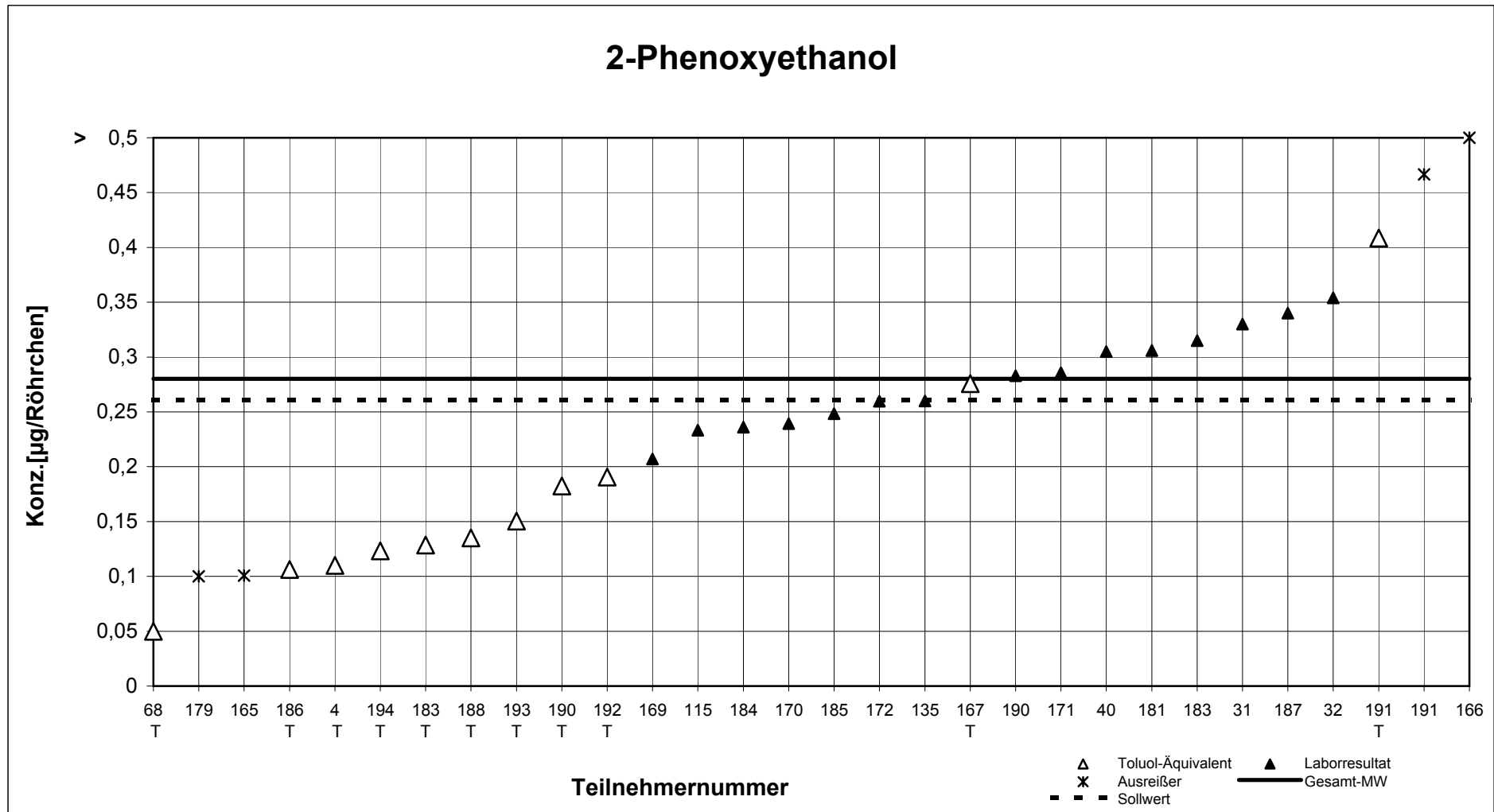
Teilnehmernummer + T = Ergebnis als Toluol-Äquivalent

## 2-Phenoxyethanol



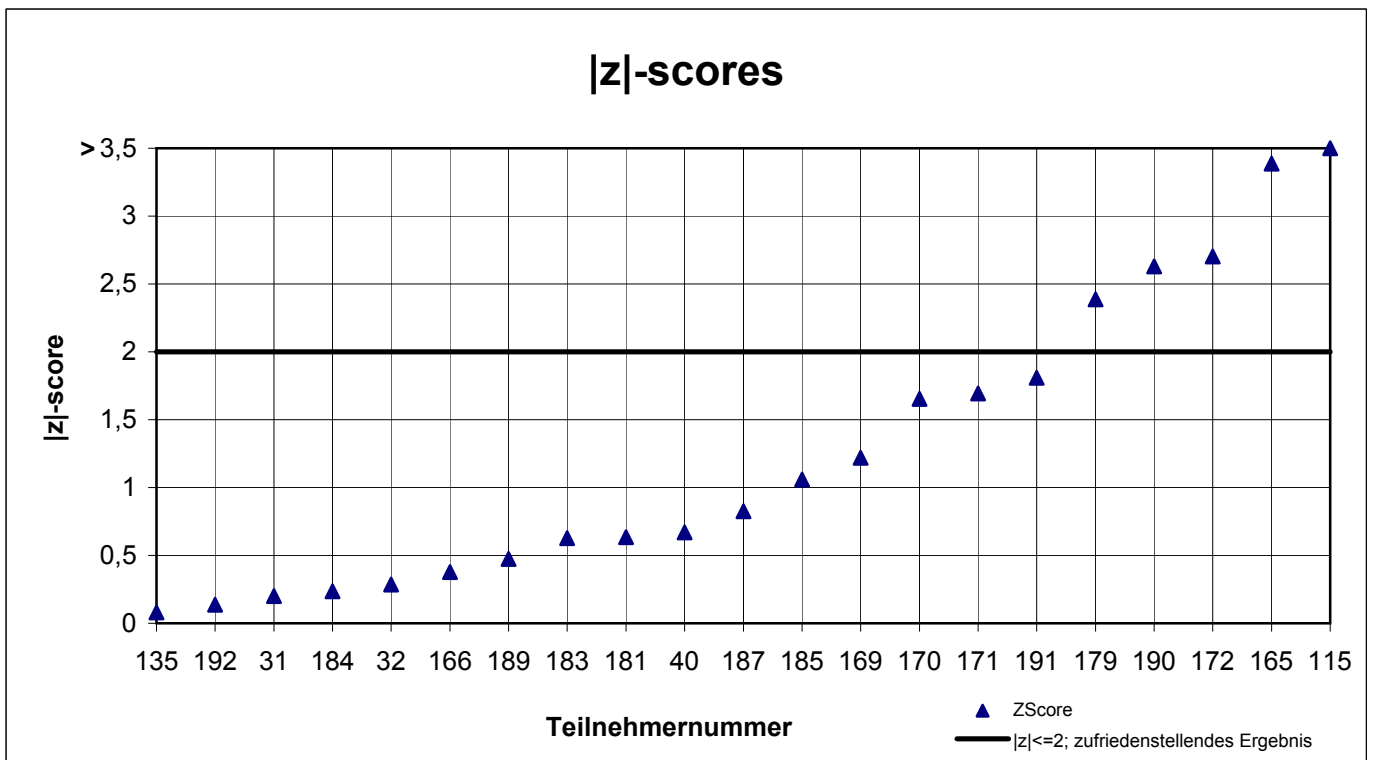
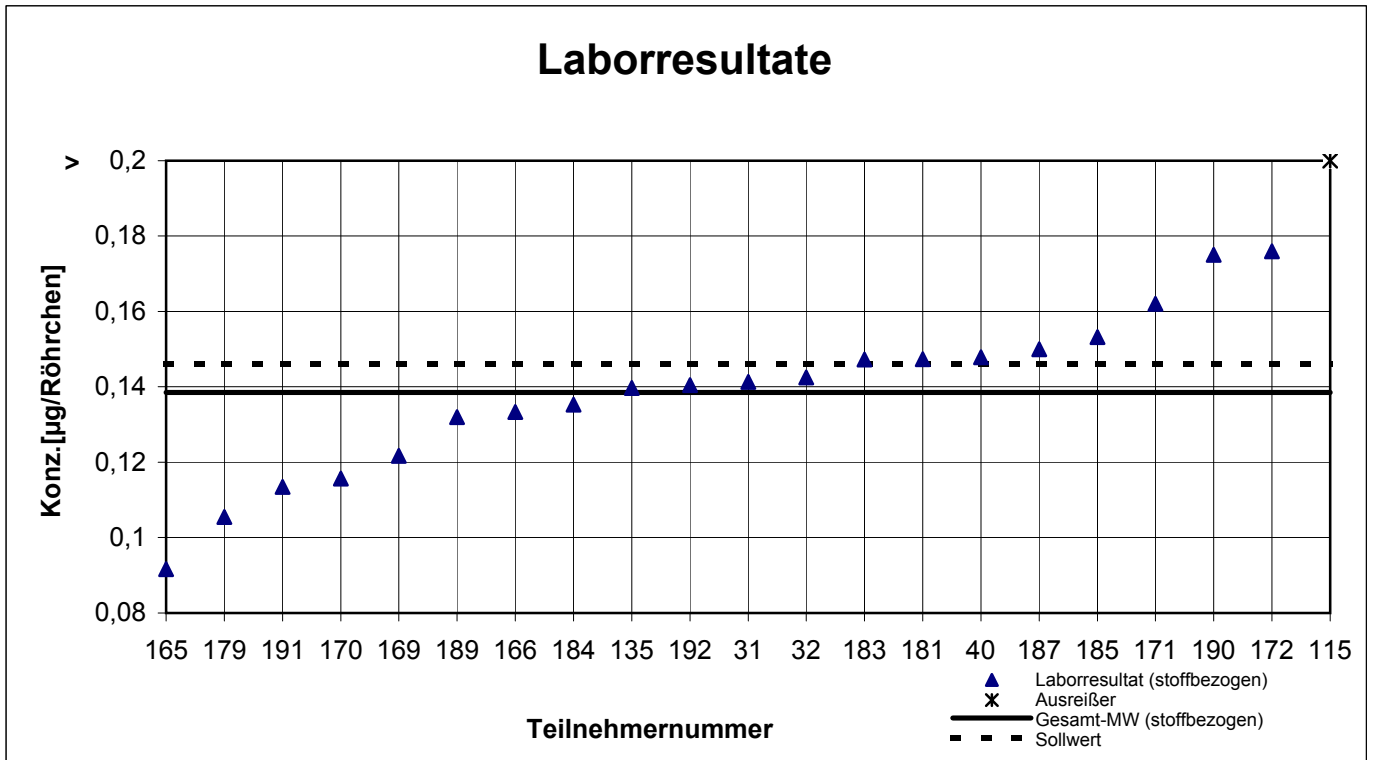
Toluol-Äquivalente s. nächstes Blatt

# Ergebnisse inkl. Toluol-Äquivalent



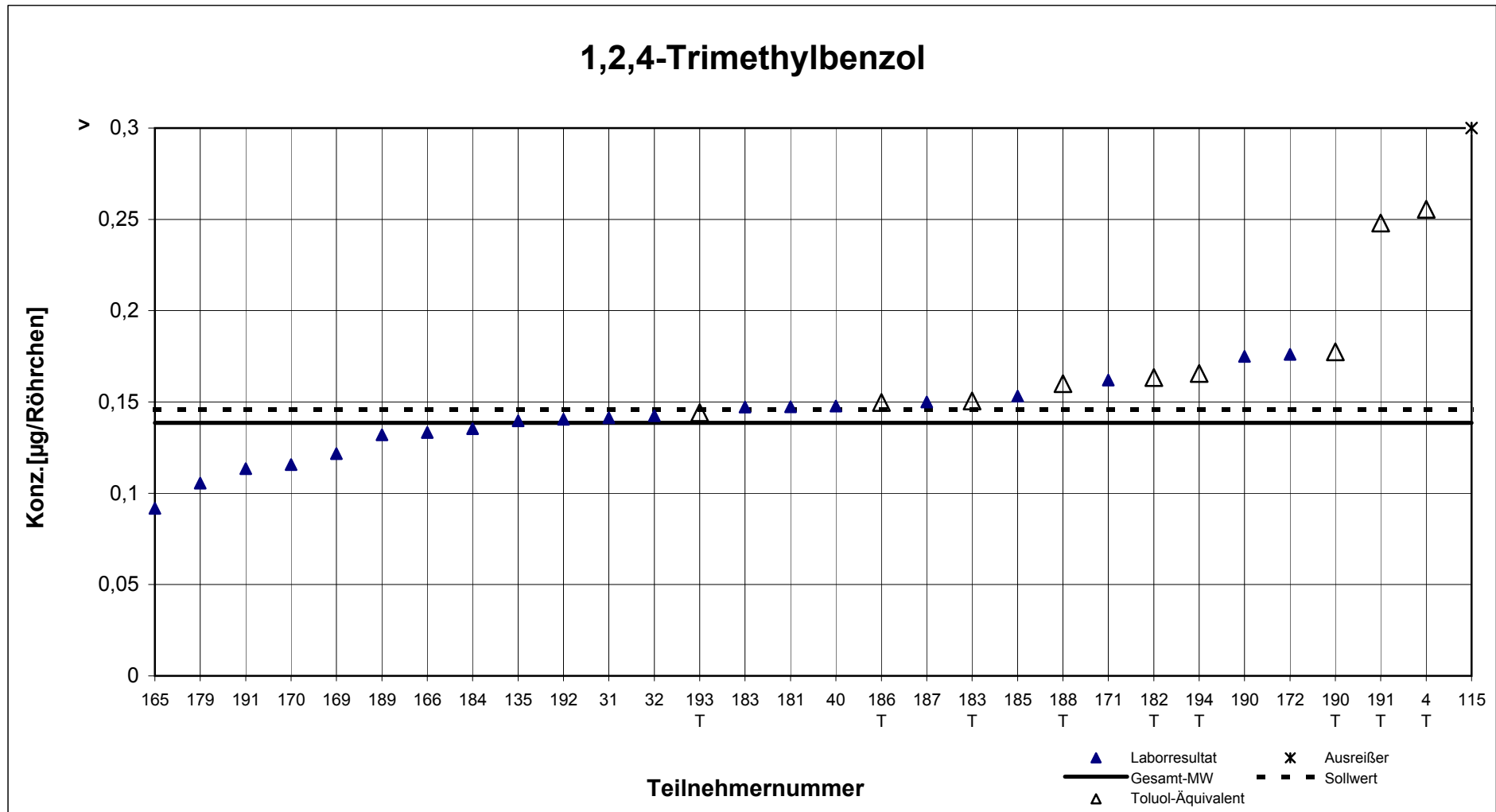
Teilnehmernummer + T = Ergebnis als Toluol-Äquivalent

# 1,2,4-Trimethylbenzol



Toluol-Äquivalente s. nächstes Blatt

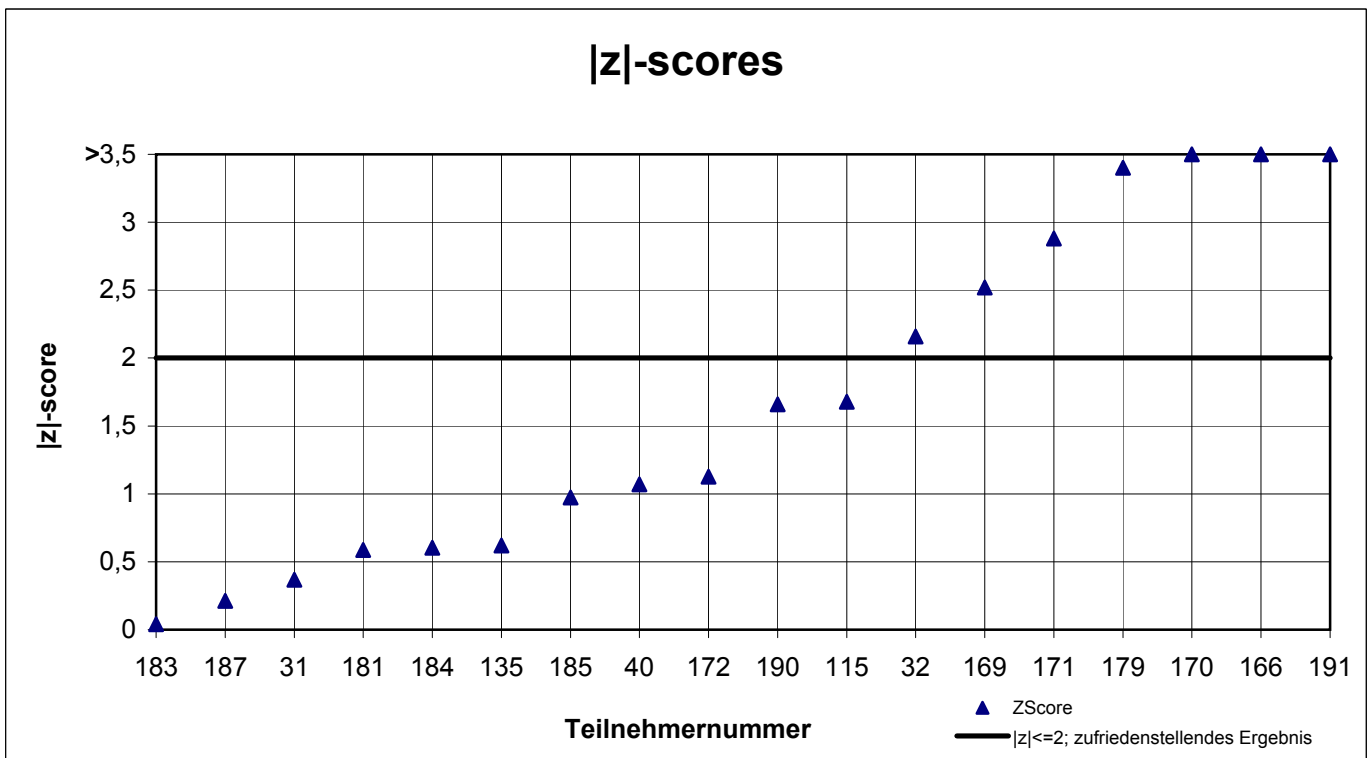
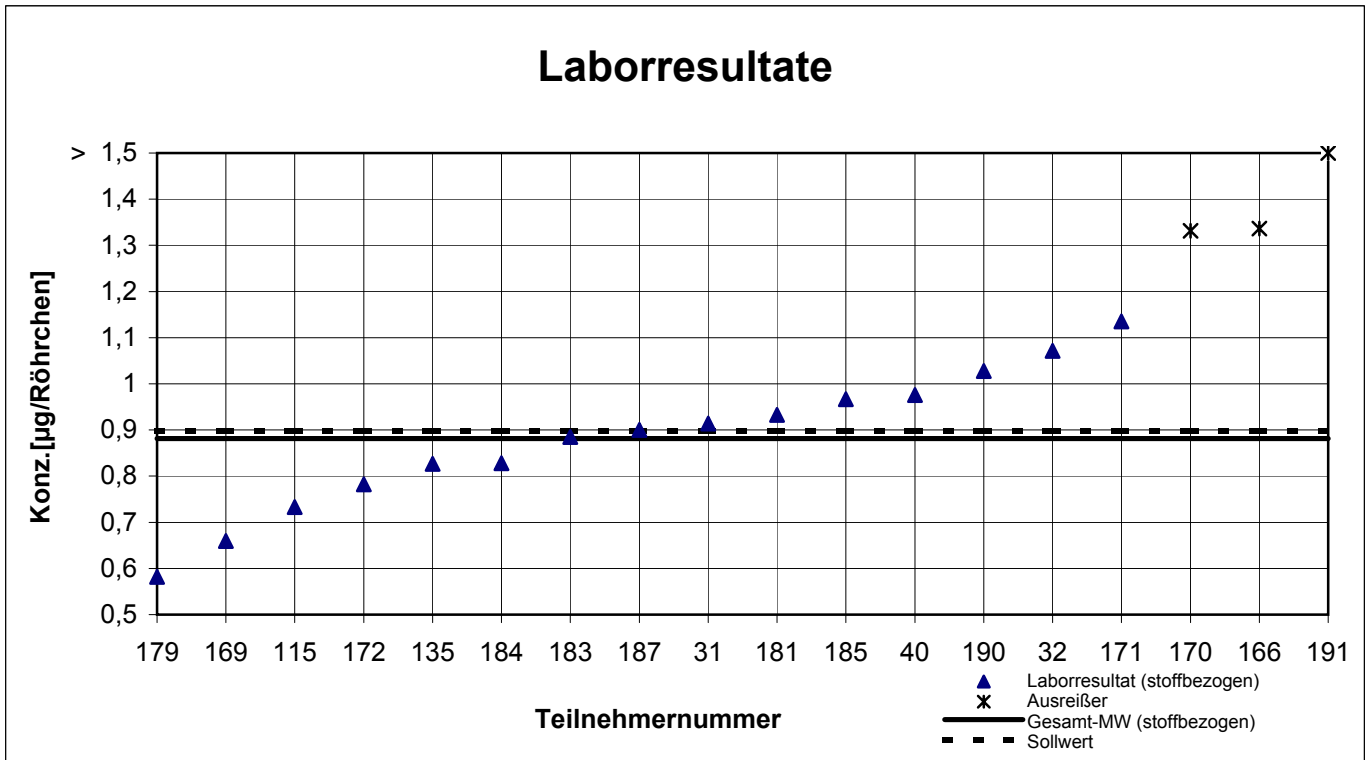
# Ergebnisse inkl. Toluol-Äquivalent



Teilnehmernummer + T = Ergebnis als Toluol-Äquivalent



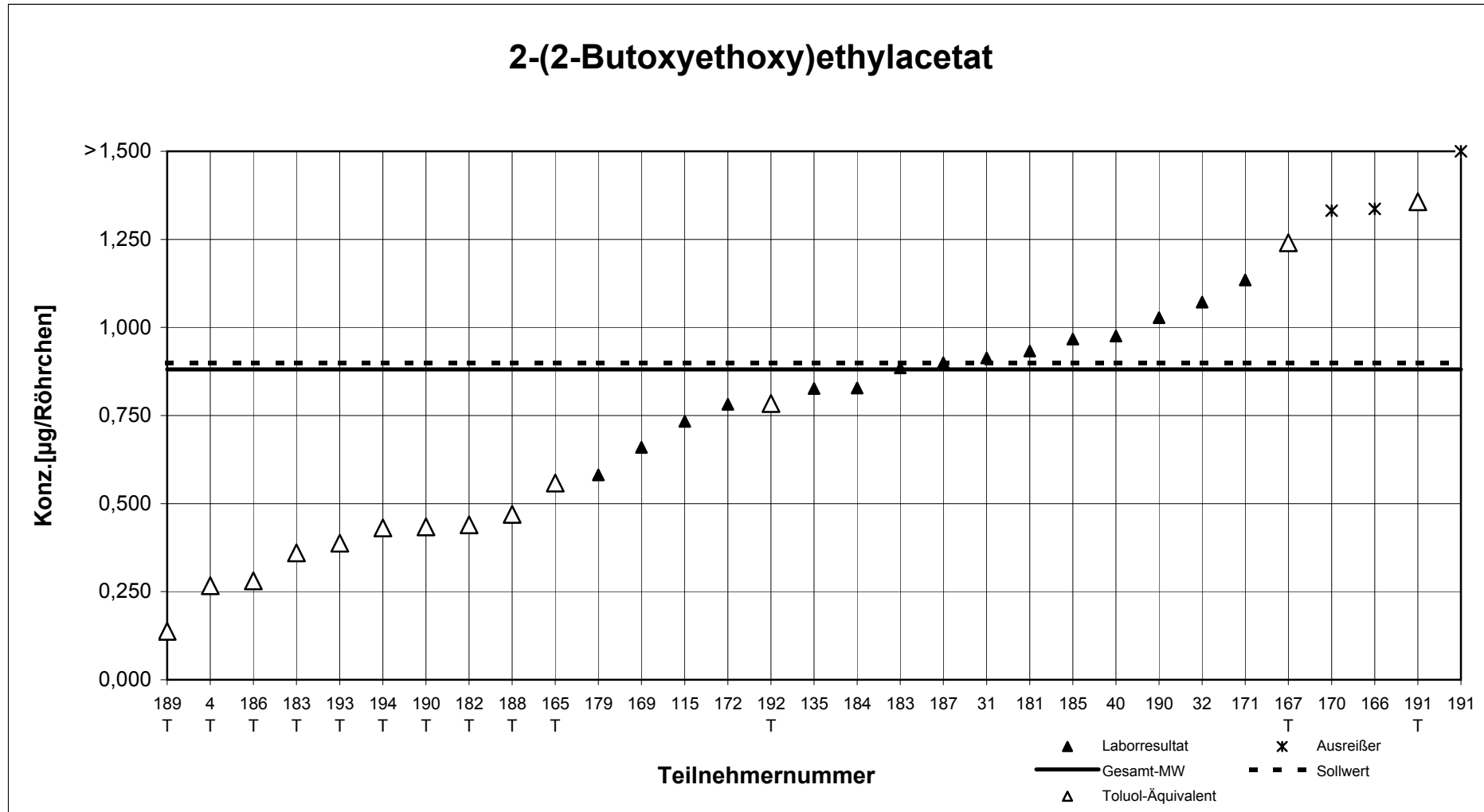
# 2-(2-Butoxyethoxy)ethylacetat



Toluol-Äquivalente s. nächstes Blatt

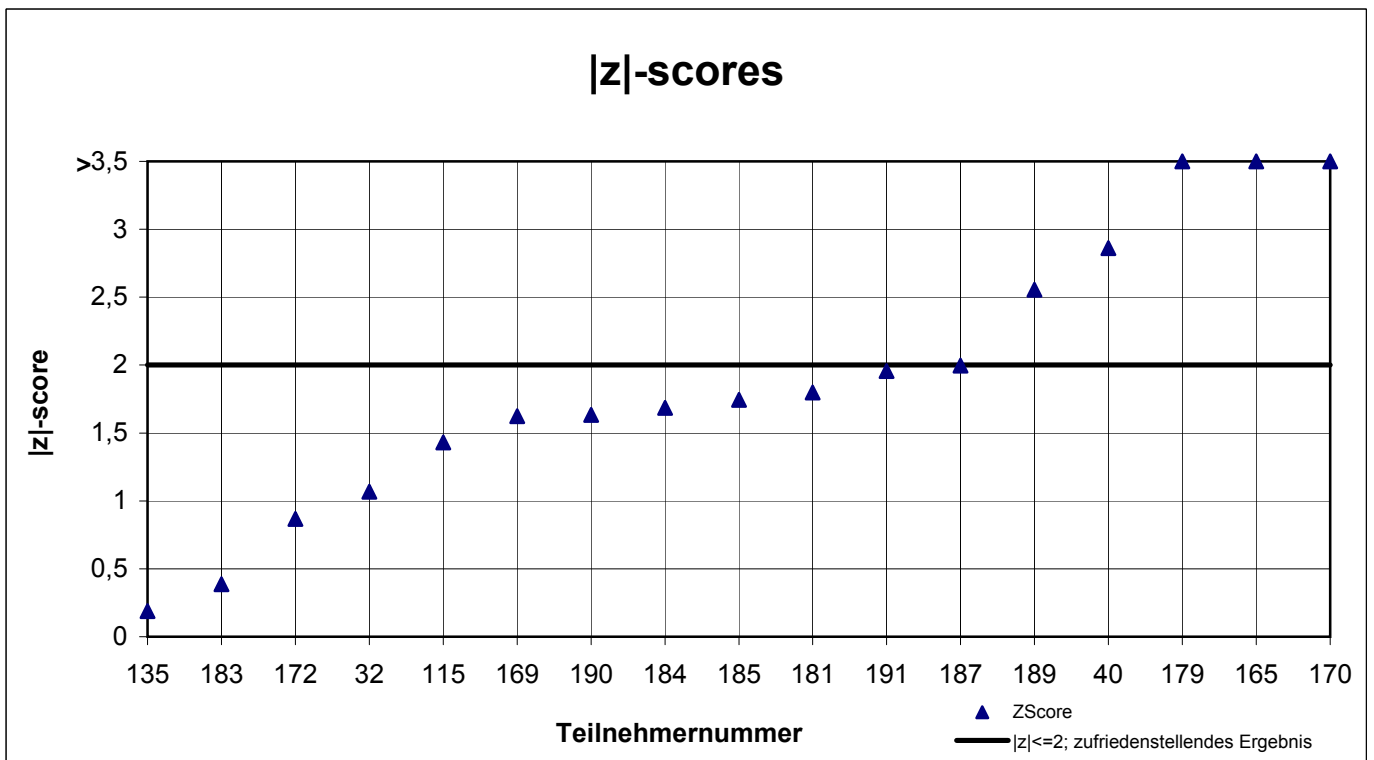
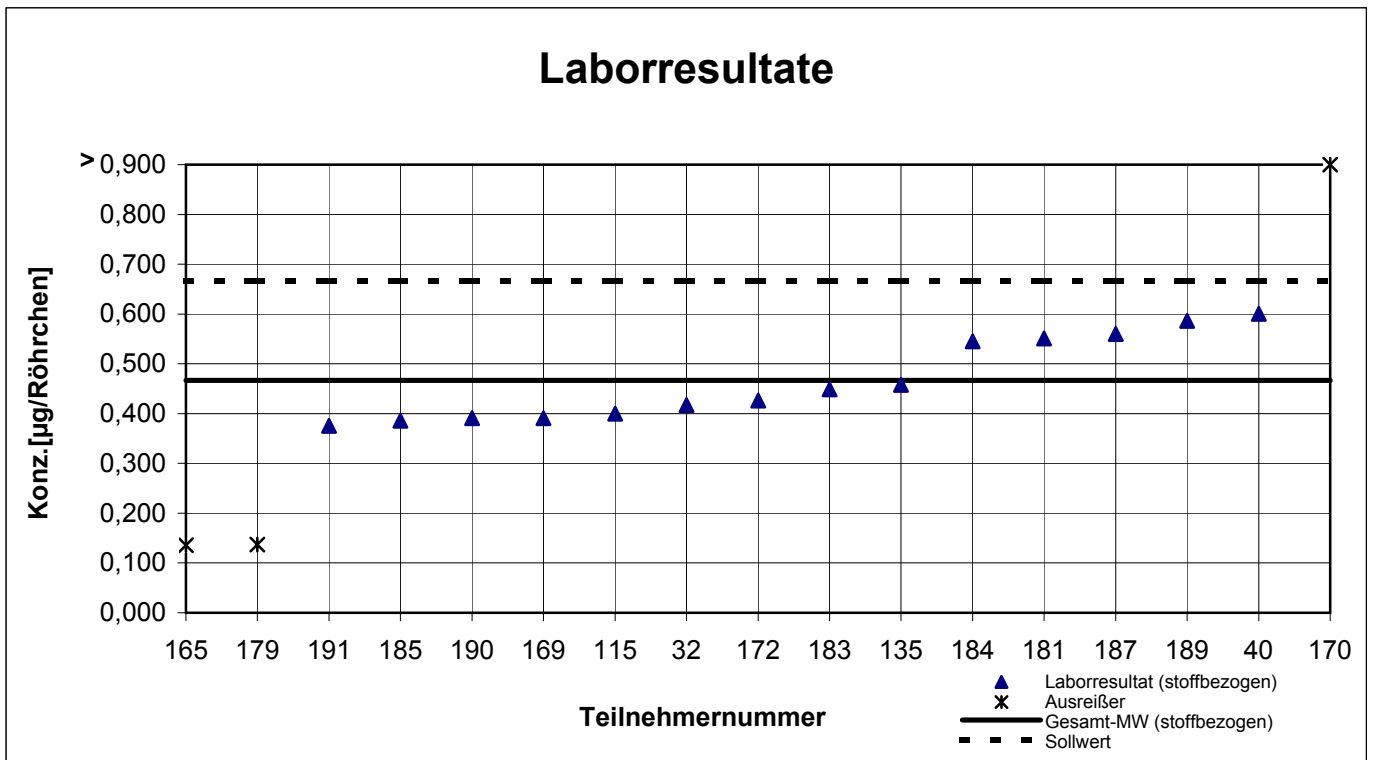
# Ergebnisse inkl. Toluol-Äquivalent

## 2-(2-Butoxyethoxy)ethylacetat



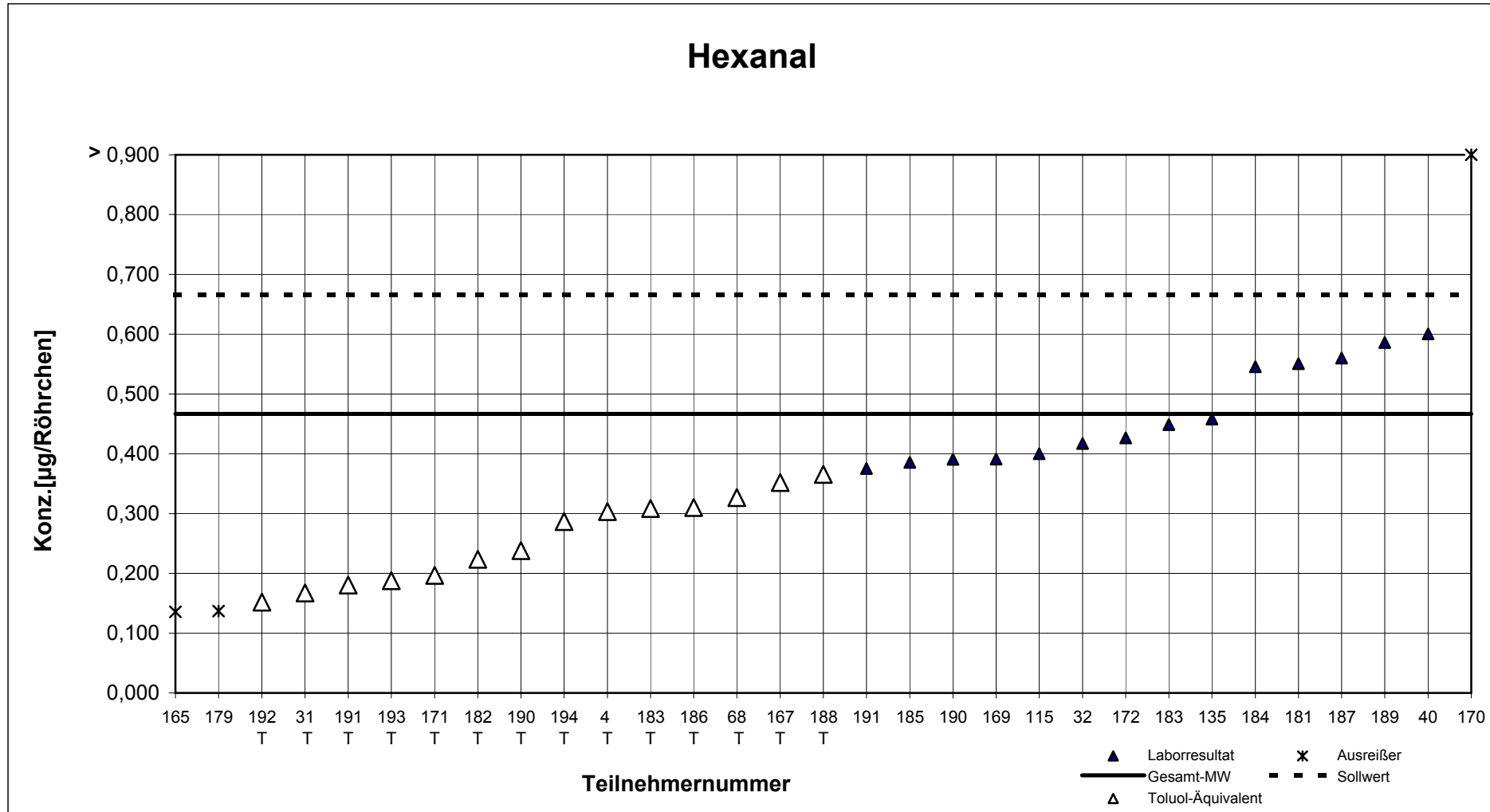
Teilnehmernummer + T = Ergebnis als Toluol-Äquivalent

# Hexanal



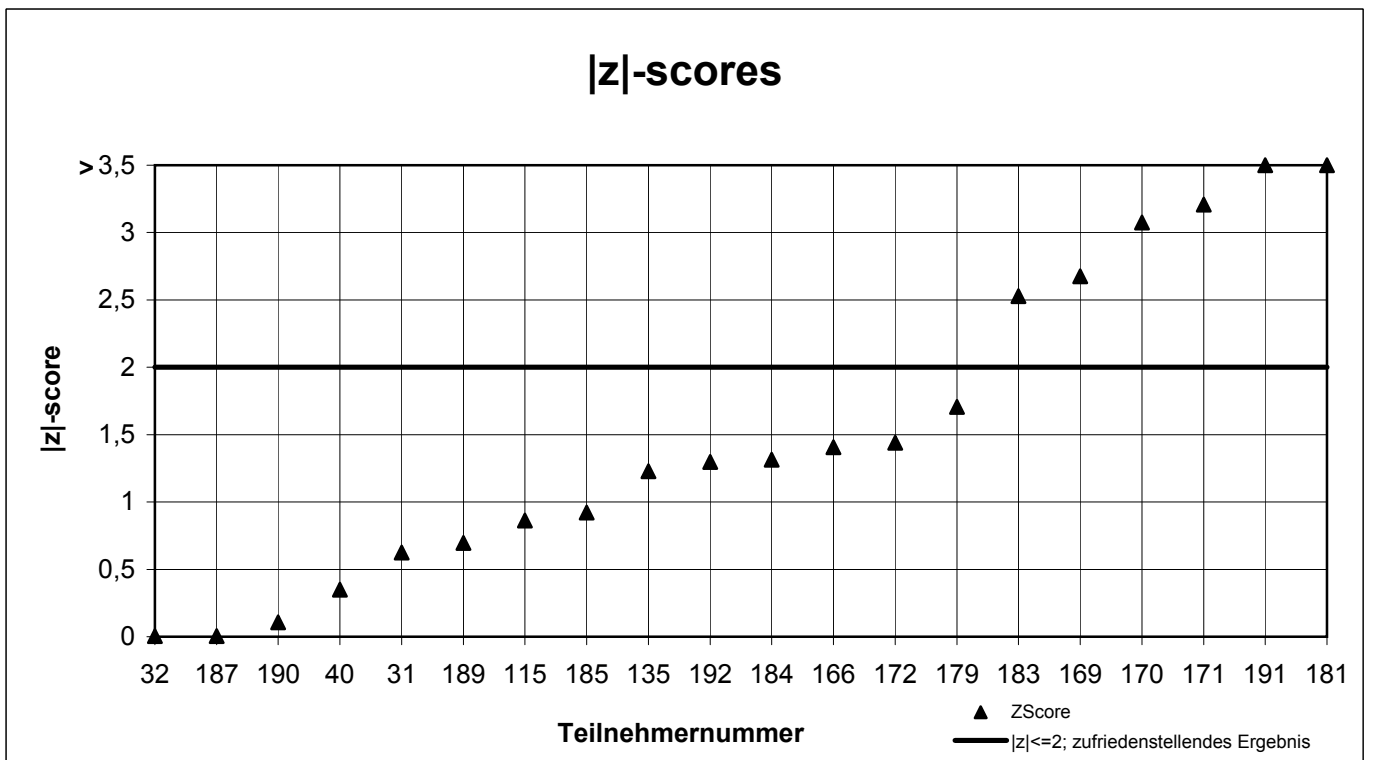
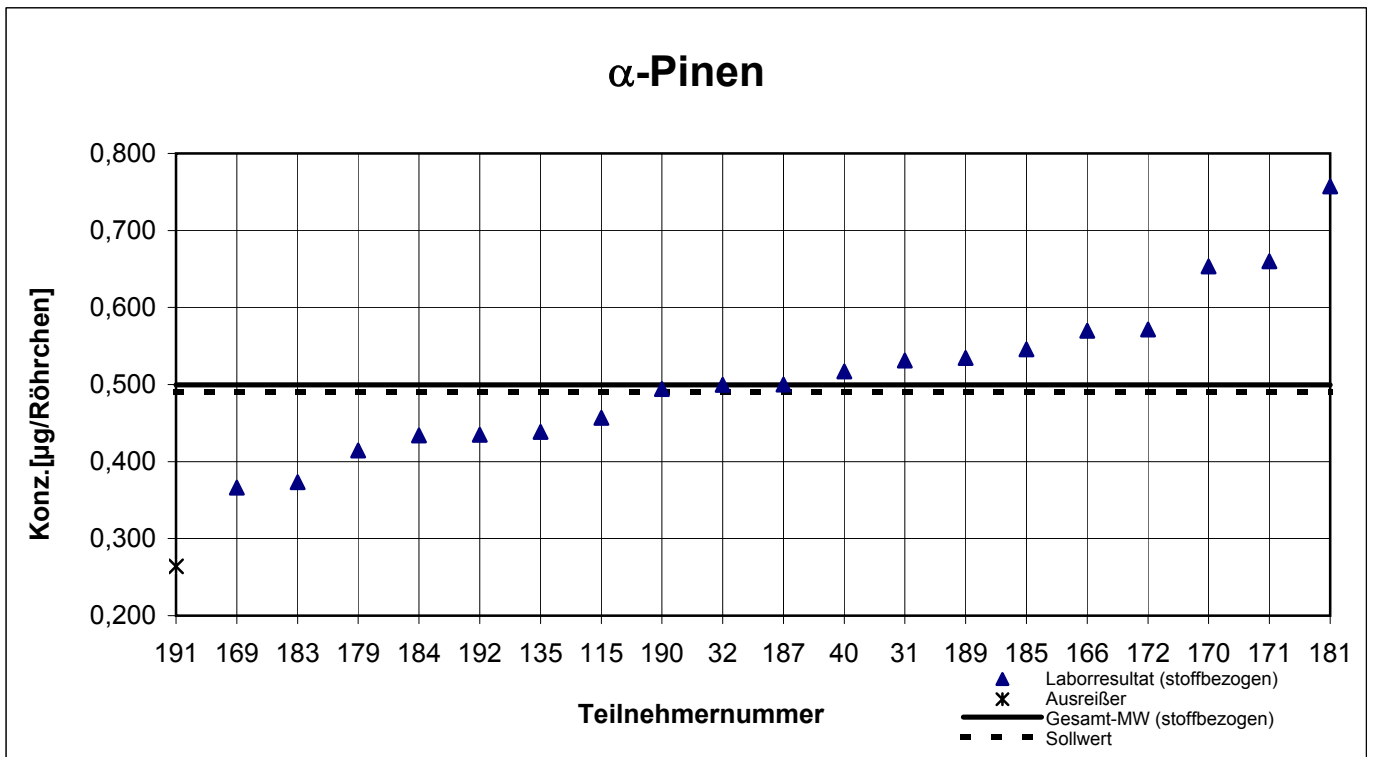
Toluol-Äquivalente s. nächstes Blatt

# Ergebnisse inkl. Toluol-Äquivalent



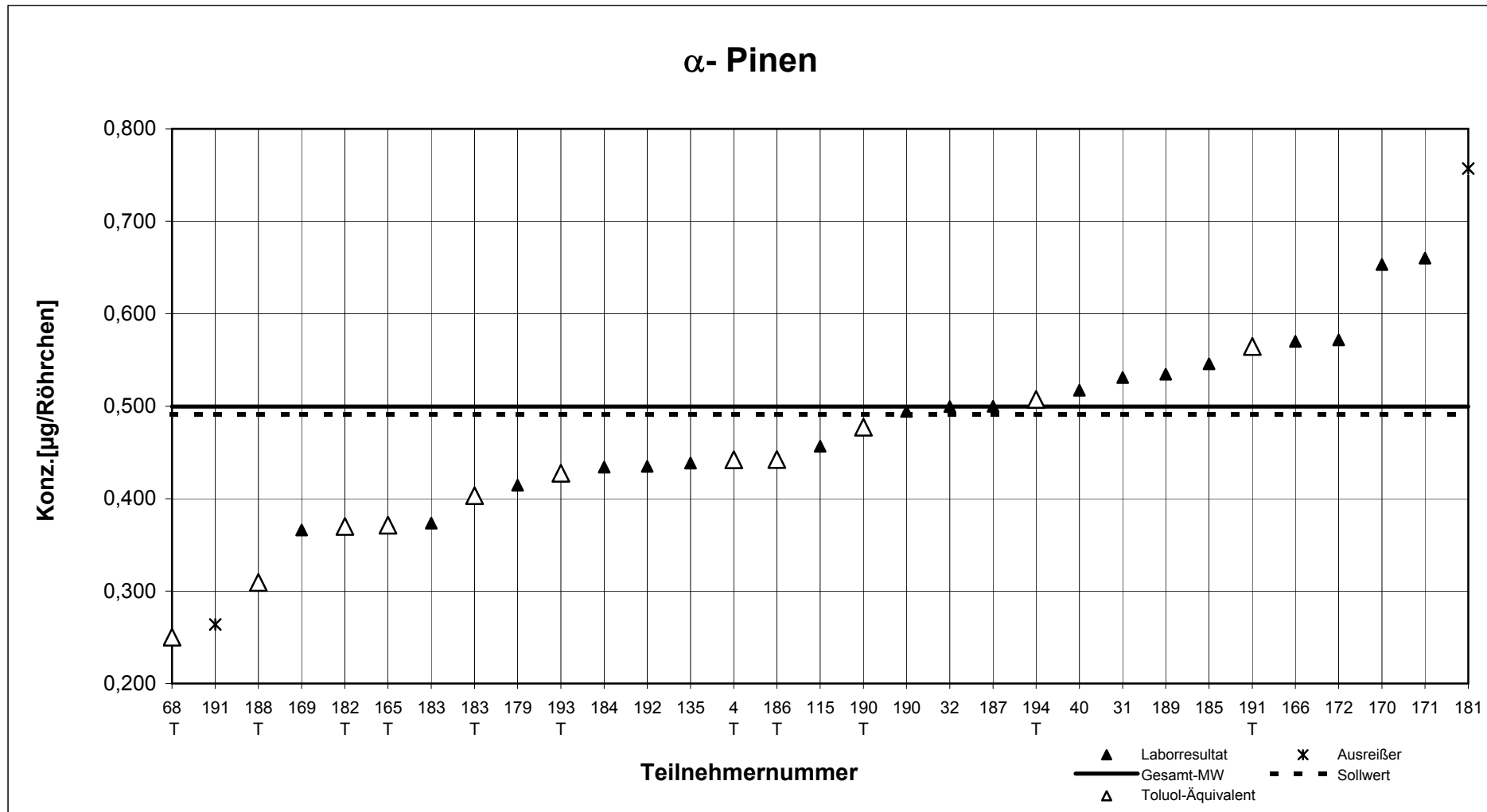
Teilnehmernummer + T = Ergebnis als Toluol-Äquivalent

## α-Pinen



Toluol-Äquivalente s. nächstes Blatt

# Ergebnisse inkl. Toluol-Äquivalent



Teilnehmernummer + T = Ergebnis als Toluol-Äquivalent