

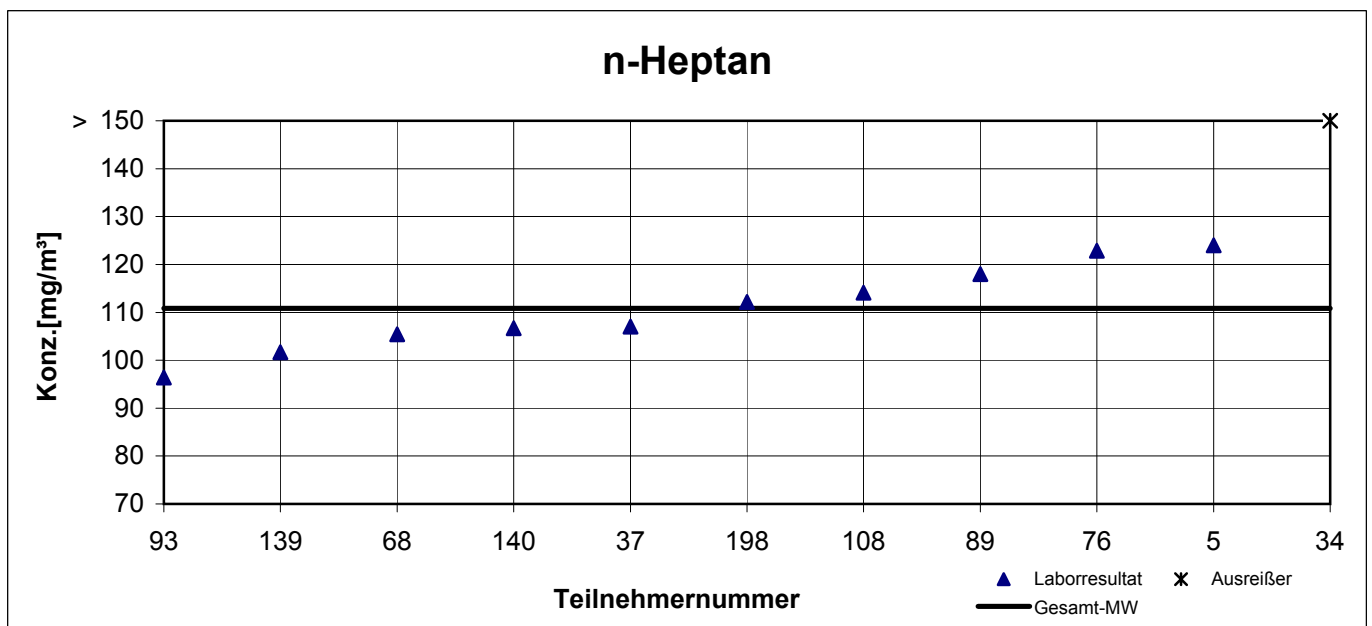
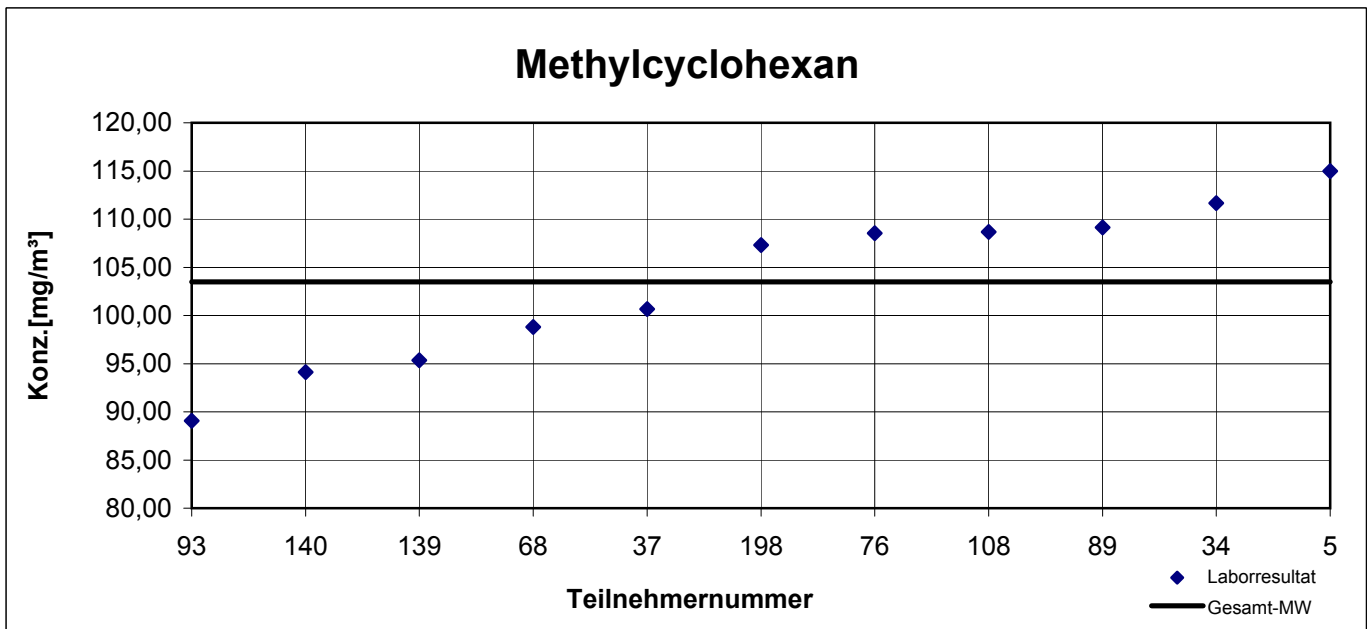
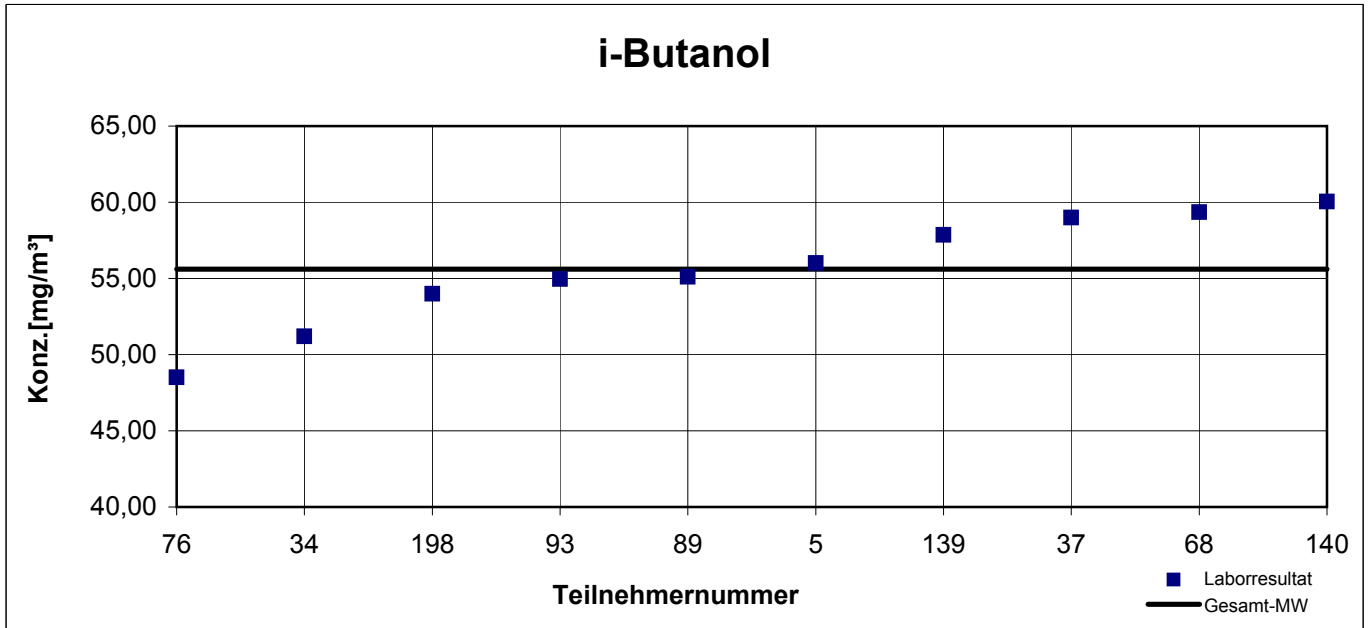
Gesamtauswertung Probe 1

Teilnehmer- nummer	i-Butanol		Methylcyclohexan		n-Heptan		n-Oktan		Toluol	
	Labor- resultat [mg/m ³]	z - score	Labor- resultat [mg/m ³]	z - score	Labor- resultat [mg/m ³]	z - score	Labor- resultat [mg/m ³]	z - score	Labor- resultat [mg/m ³]	z - score
5	56,00	0,1	115,0	1,4	124,0	1,5	130,0	0,9	53,80	1,4
34	51,20	1,2	111,7	1,0	182,4	7,9	162,5	4,1	46,30	1,1
37	59,00	0,9	100,7	0,3	107,0	0,4	117,0	0,4	50,67	0,4
68	59,35	1,0	98,80	0,6	105,4	0,6	120,8	0,0	52,10	0,9
76	48,52	1,9	108,6	0,6	122,9	1,3	130,7	1,0	52,07	0,8
89	55,10	0,1	109,1	0,7	118,0	0,8	127,9	0,7	50,70	0,4
93	54,97	0,2	89,07	1,7	96,37	1,6	98,8	2,1	46,10	1,2
108	k.A.	k.A.	108,7	0,6	114,1	0,4	120,0	0,1	51,63	0,7
139	57,87	0,6	95,33	1,0	101,7	1,0	114,7	0,6	50,03	0,2
140	60,03	1,2	94,13	1,1	106,7	0,5	114,3	0,6	45,50	1,4
198	54,00	0,4	107,3	0,5	112,2	0,2	132,6	1,2	46,50	1,0

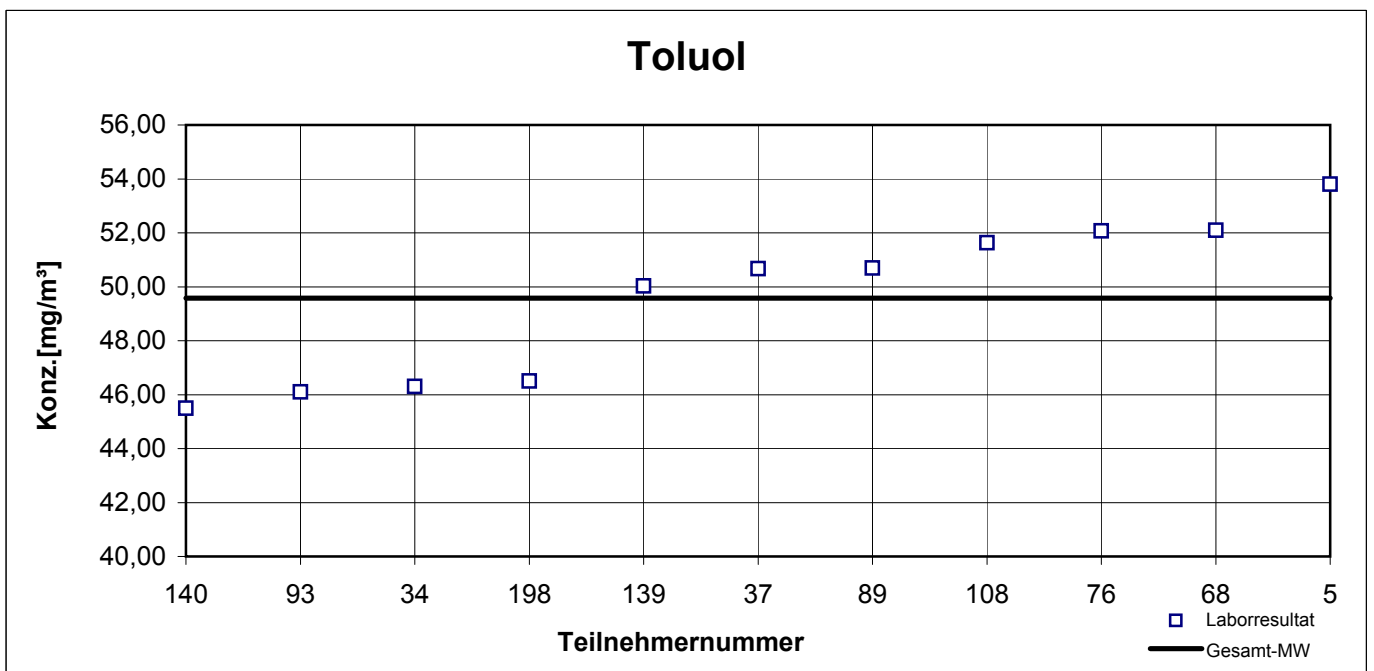
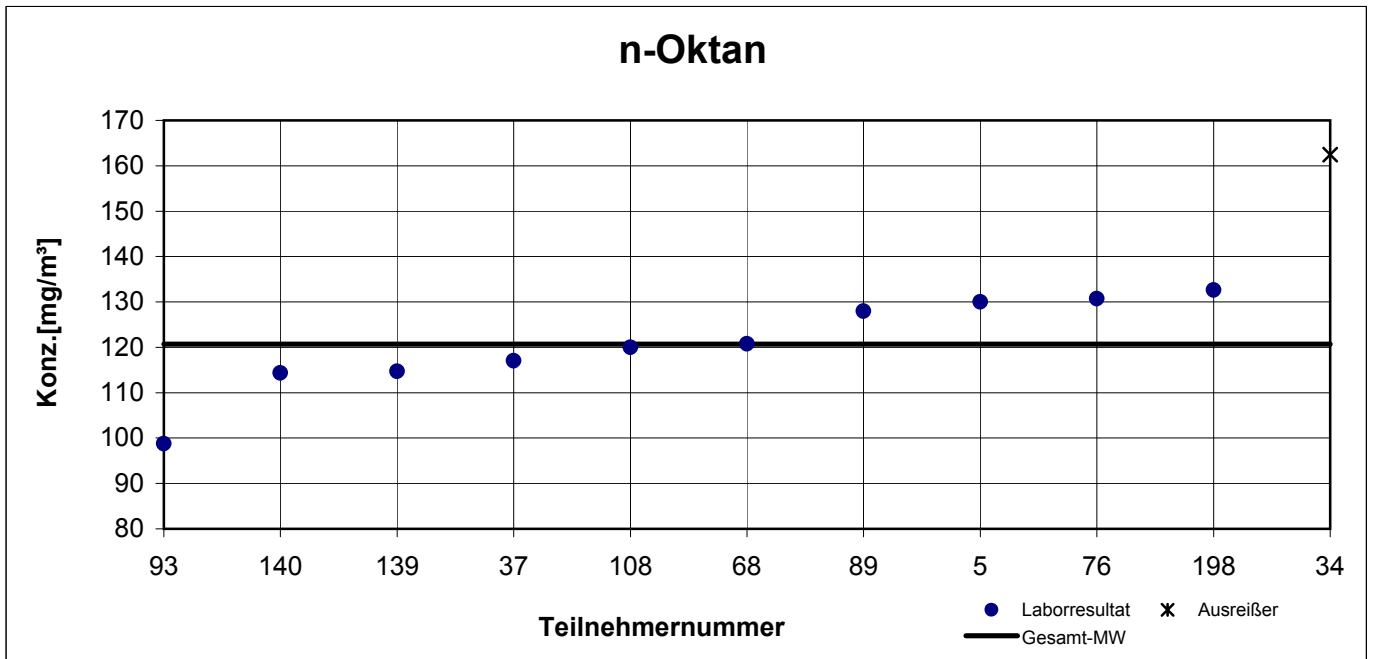
Die mit gekennzeichneten Felder sind Ausreißer!

	i-Butanol	Methyl- cyclohexan	n-Heptan	n-Oktan	Toluol
Gesamtmittelwert c_k [mg / m ³]	55,60	103,5	110,8	120,7	49,58
Standardabweichung S_k [mg/m ³]	3,702	8,308	9,051	10,282	2,937
rel. Standardabweichung [%]	6,66	8,03	8,17	8,52	5,92

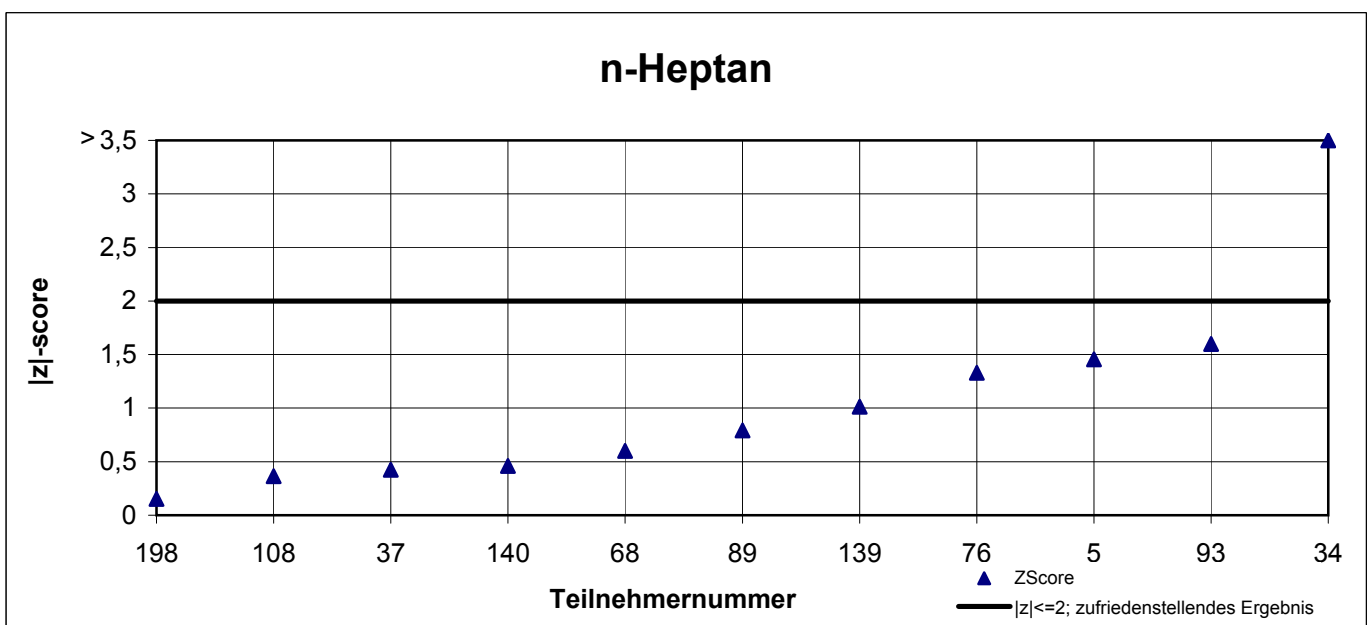
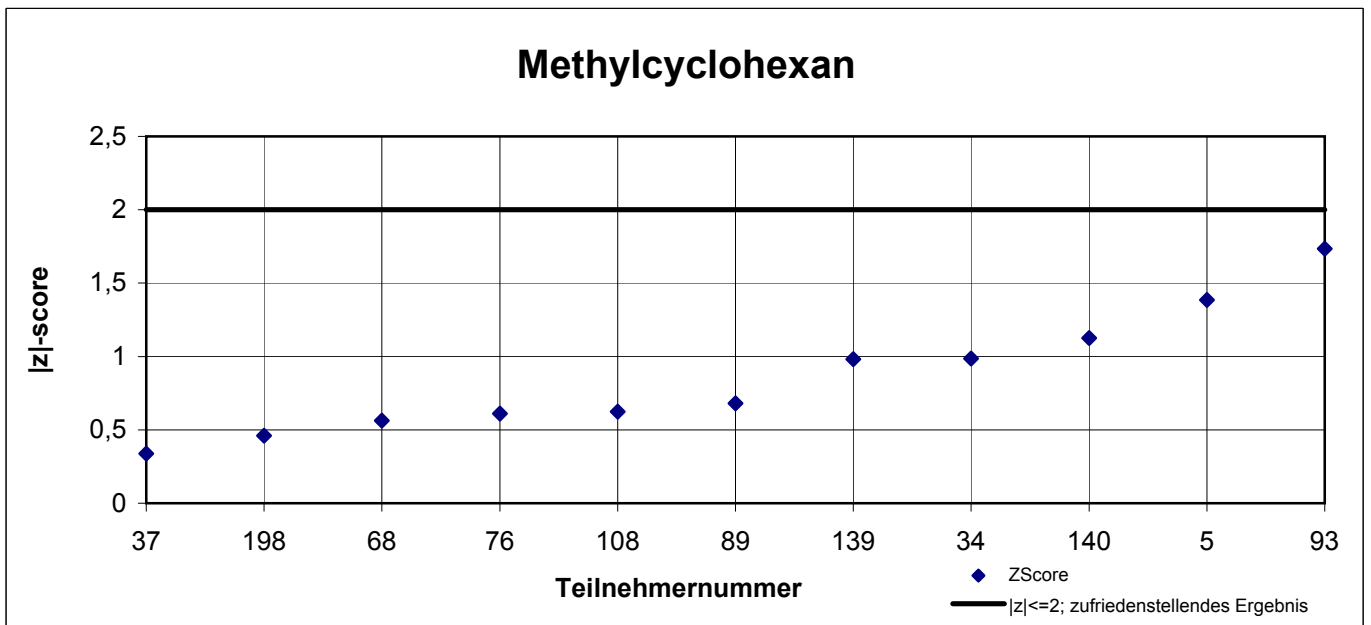
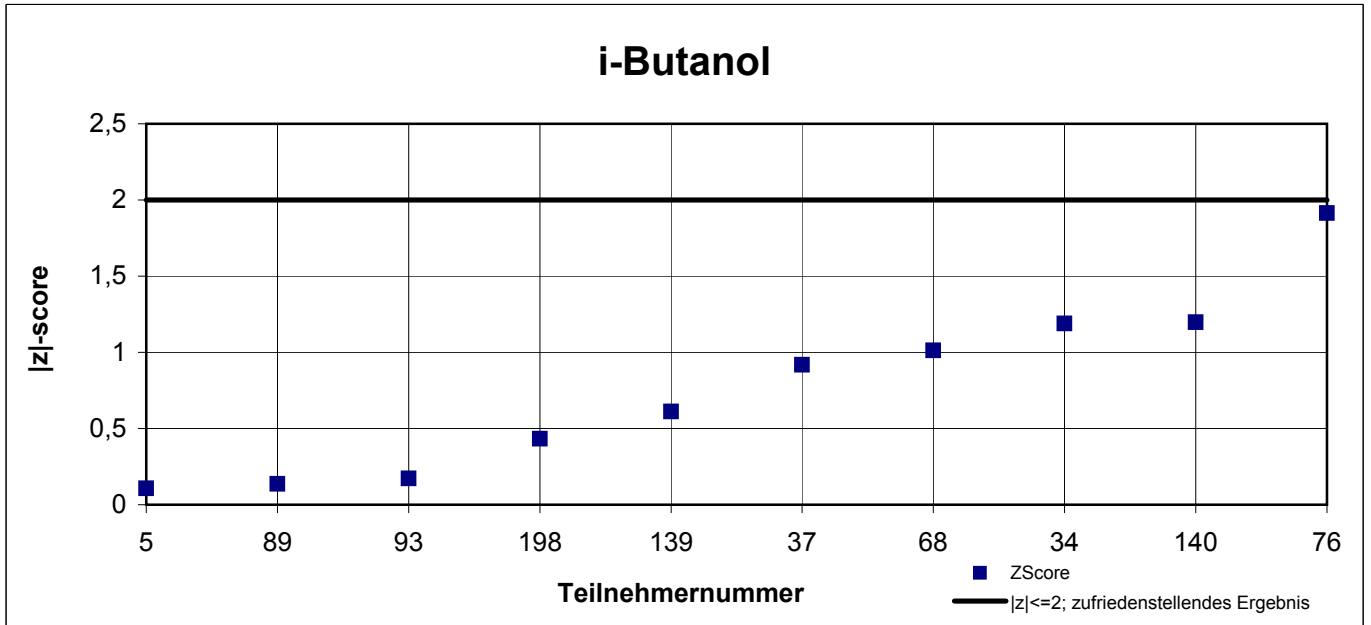
Laborresultate Probe 1



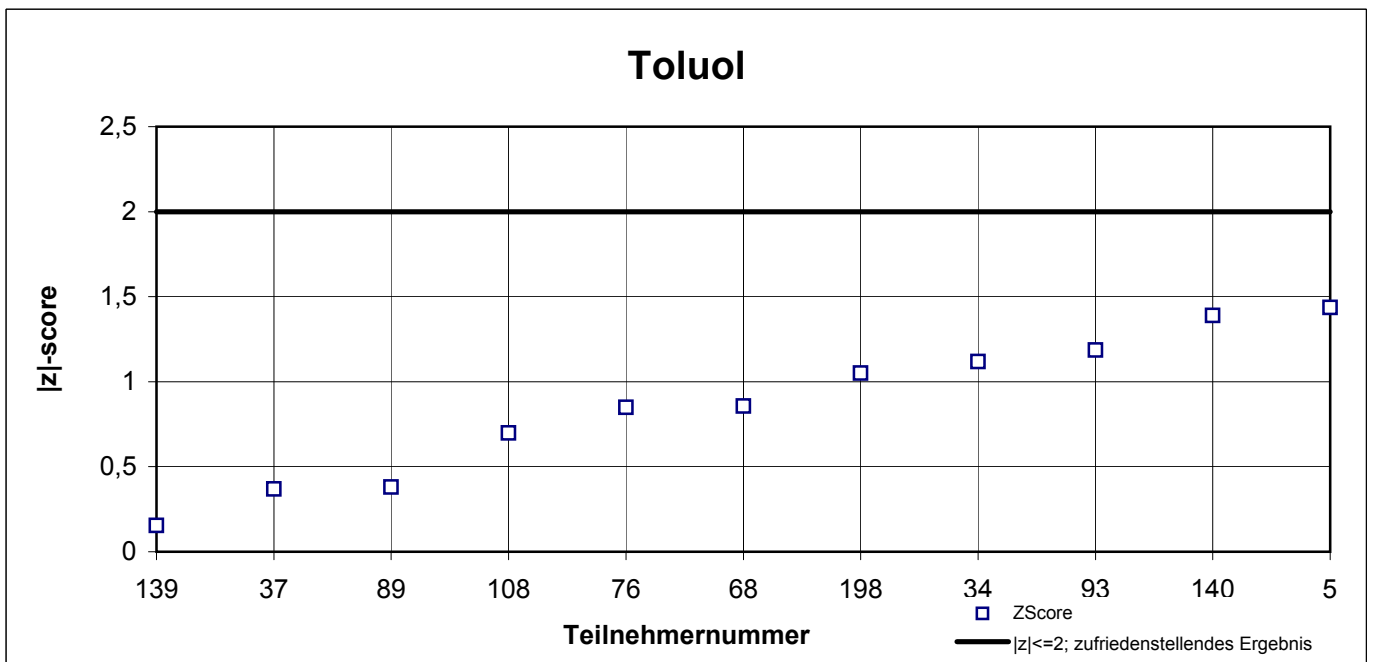
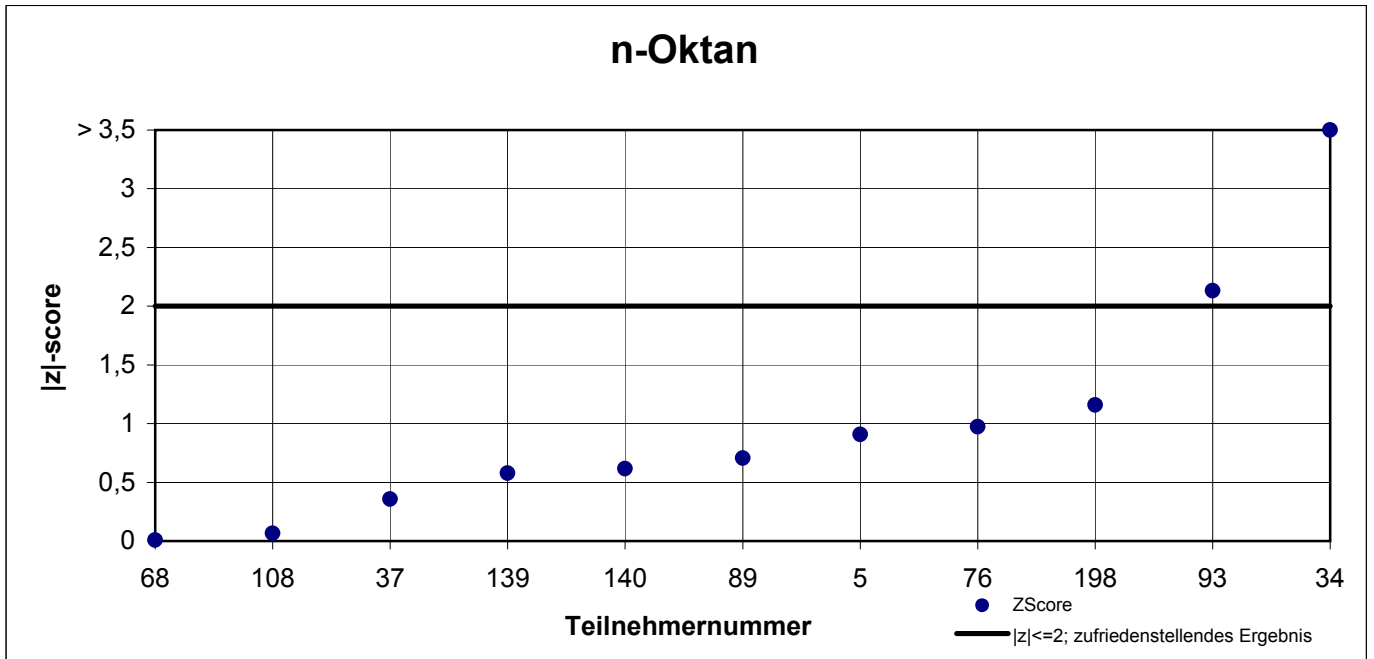
Laborresultate Probe 1



|z|-scores Probe 1



|z|-scores Probe 1



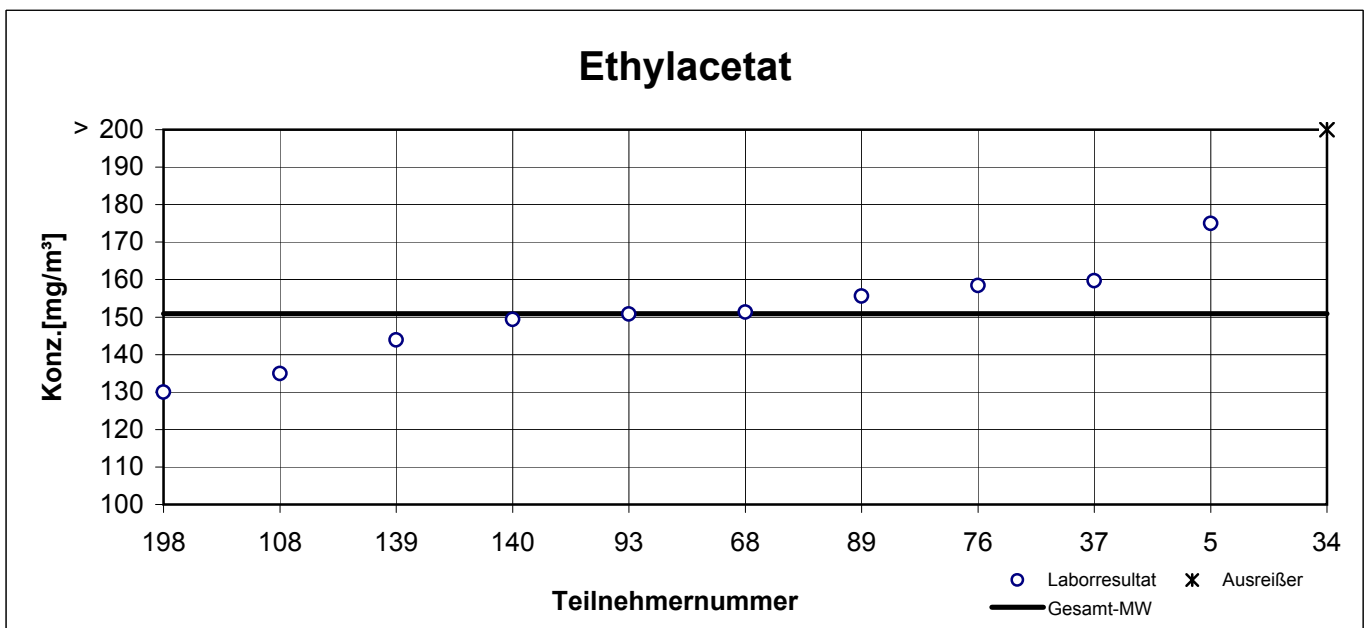
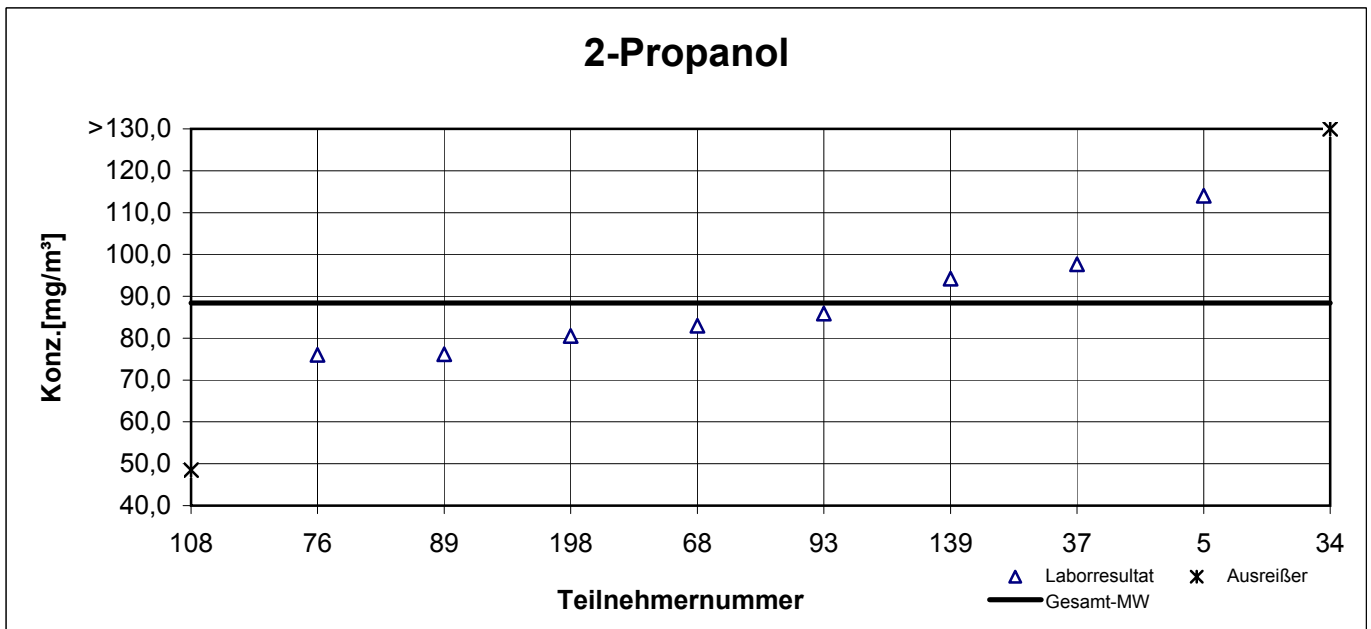
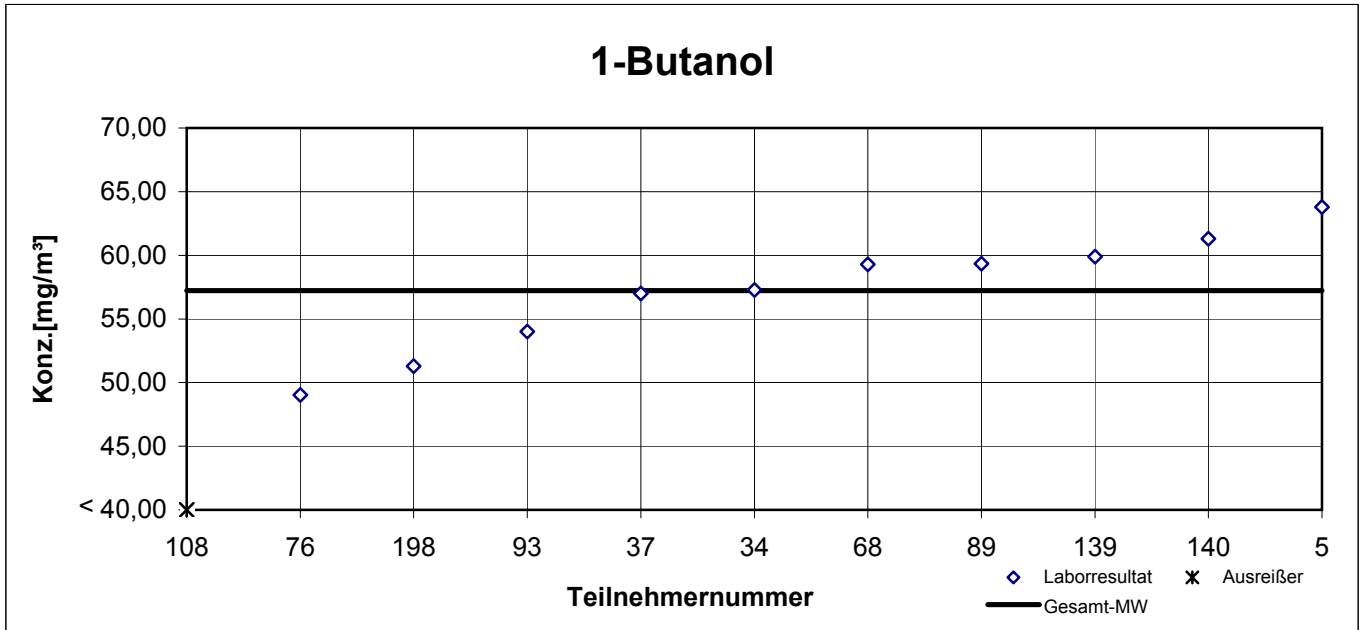
Gesamtauswertung Probe 2

Teilnehmer- nummer	1-Butanol		2-Propanol		Ethylacetat		i-Butanol		Toluol	
	Labor- resultat [mg/m³]	z - score	Labor- resultat [mg/m³]	z - score	Labor- resultat [mg/m³]	z - score	Labor- resultat [mg/m³]	z - score	Labor- resultat [mg/m³]	z - score
5	63,80	1,4	114,0	2,9	175,0	1,9	63,80	1,0	52,70	1,3
34	57,27	0,0	148,8	6,8	206,2	4,3	64,87	1,3	44,50	1,3
37	57,00	0,0	97,67	1,0	159,7	0,7	58,33	0,5	48,33	0,1
68	59,30	0,5	83,00	0,6	151,3	0,0	62,65	0,7	50,75	0,7
76	49,04	1,8	76,05	1,4	158,4	0,6	52,29	2,1	51,25	0,8
89	59,33	0,5	76,17	1,4	155,6	0,4	60,00	0,0	49,40	0,2
93	54,00	0,7	85,87	0,3	150,8	0,0	58,33	0,5	42,07	2,0
108	29,10	6,1	48,47	4,5	135,0	1,2	k.A.	k.A.	49,57	0,3
139	59,90	0,6	94,23	0,7	143,9	0,5	60,60	0,1	51,73	1,0
140	61,30	0,9	k.A.	k.A.	149,3	0,1	62,33	0,6	46,60	0,6
198	51,30	1,3	80,50	0,9	130,0	1,6	57,80	0,6	47,70	0,3

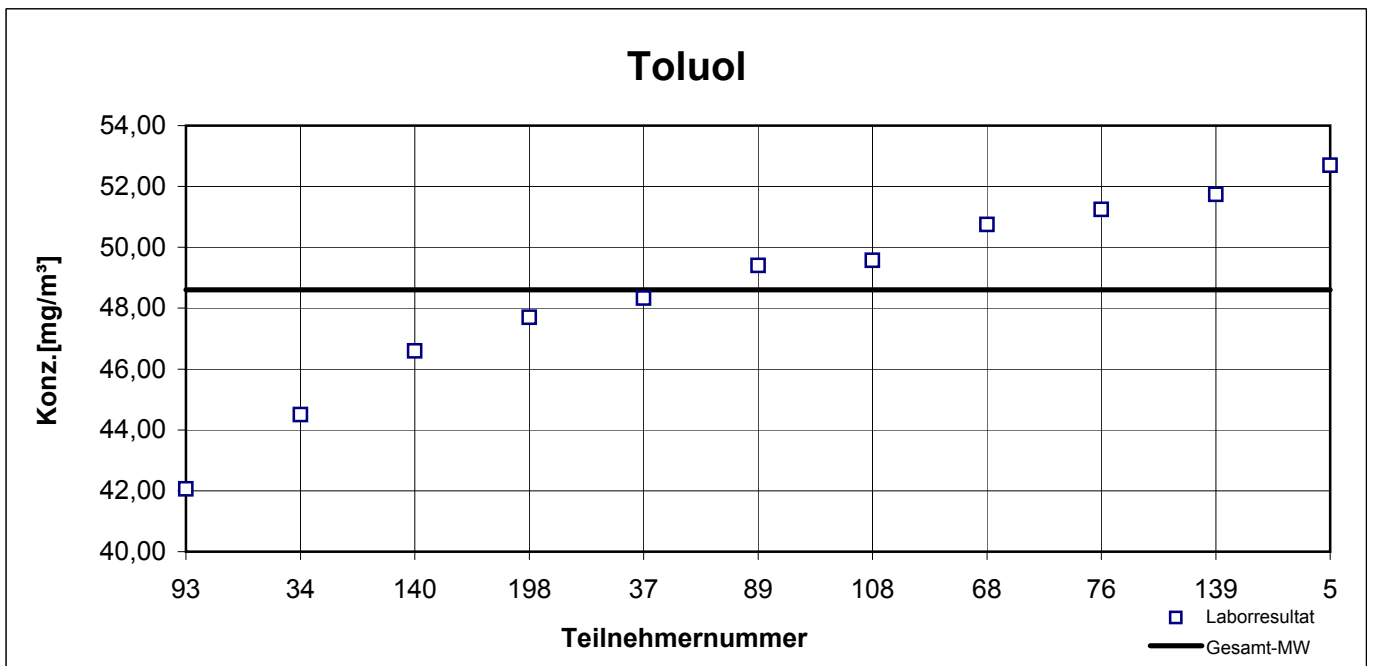
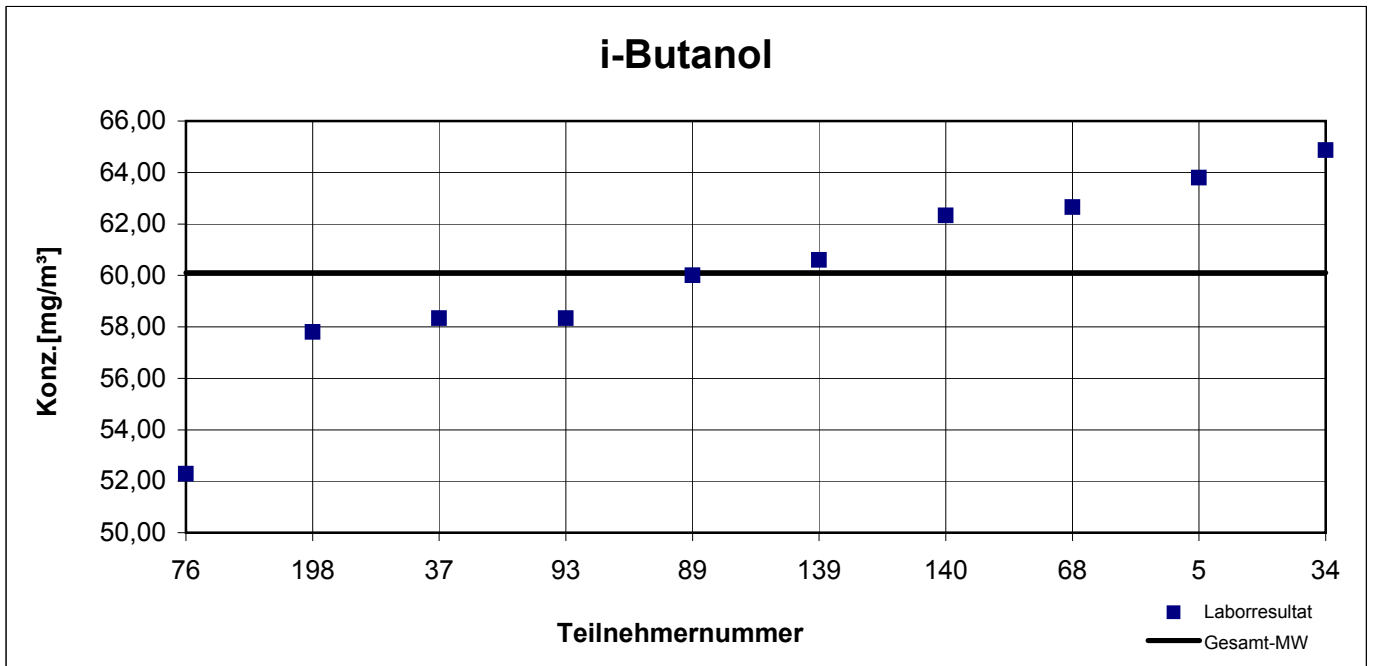
Die mit gekennzeichneten Felder sind Ausreißer!

	1-Butanol	2-Propanol	Ethylacetat	i-Butanol	Toluol
Gesamtmittelwert c_k [mg / m³]	57,22	88,43	150,90	60,10	48,60
Standardabweichung S_k [mg/m³]	4,575	12,959	12,812	3,661	3,228
rel. Standardabweichung [%]	7,99	14,65	8,49	6,09	6,64

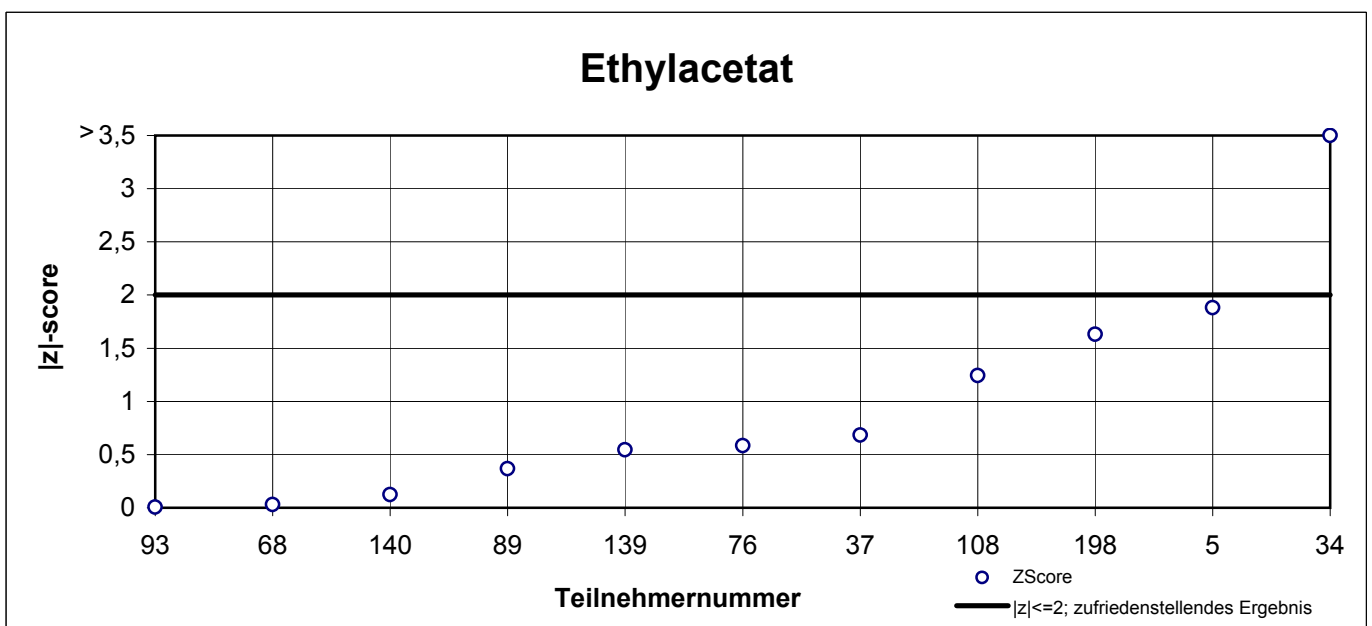
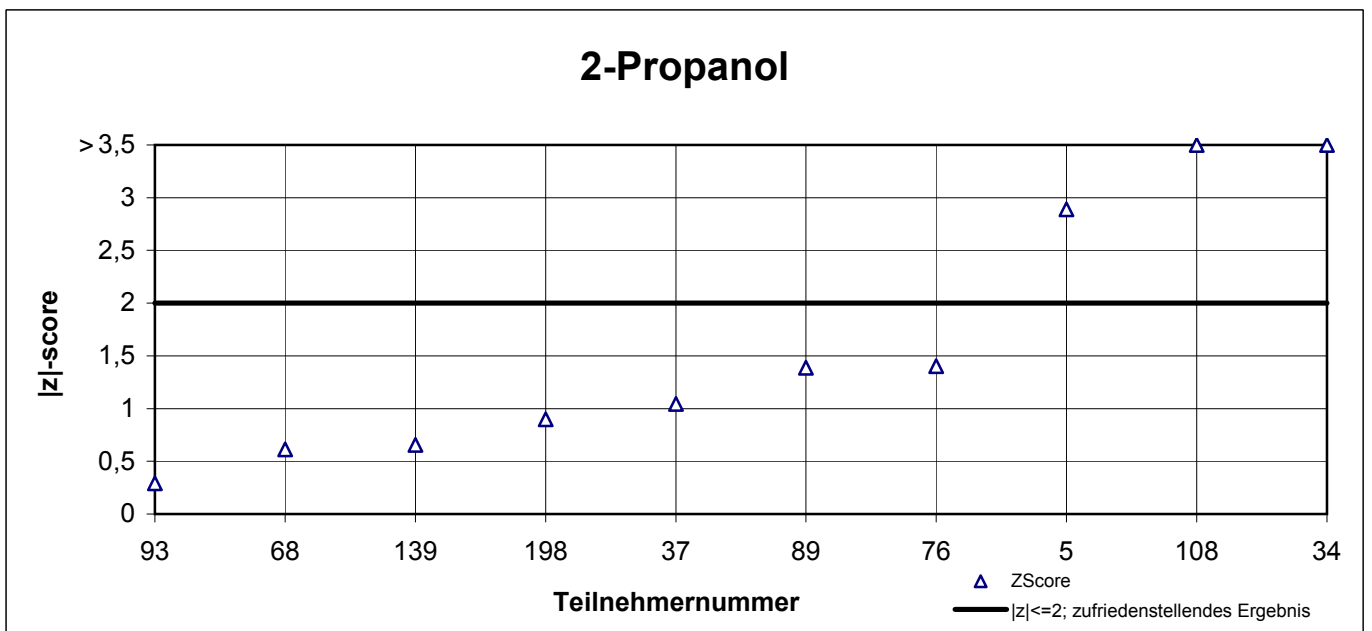
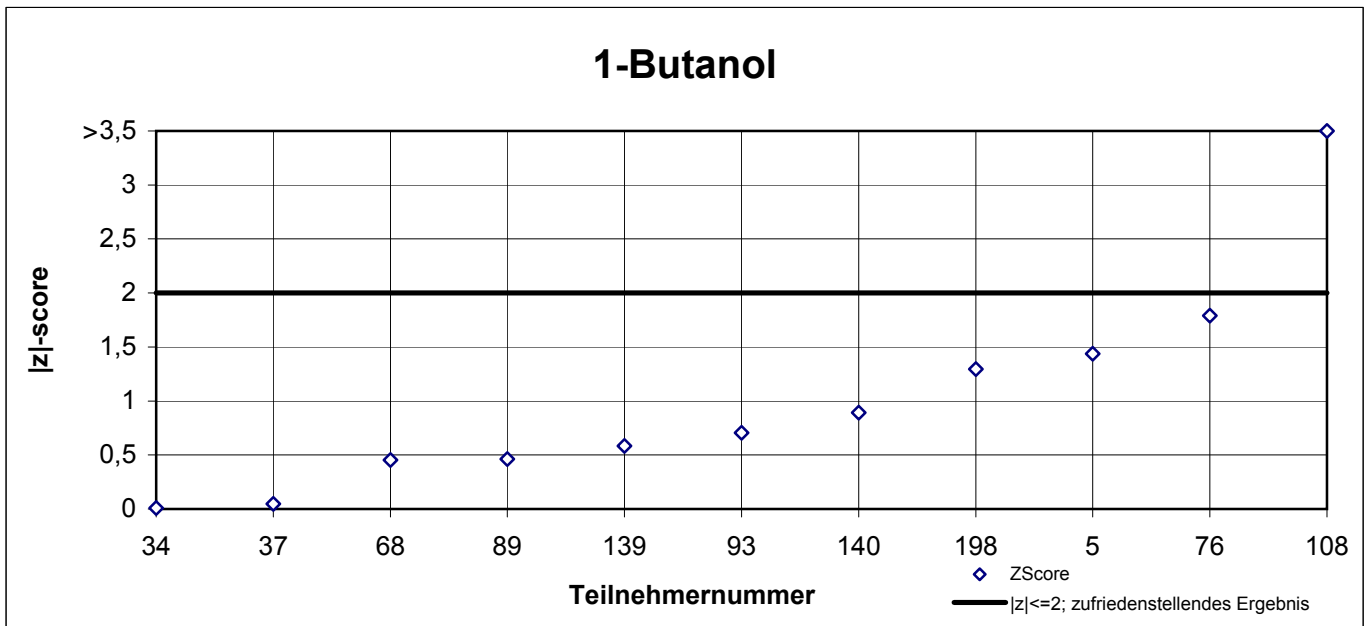
Laborresultate Probe 2



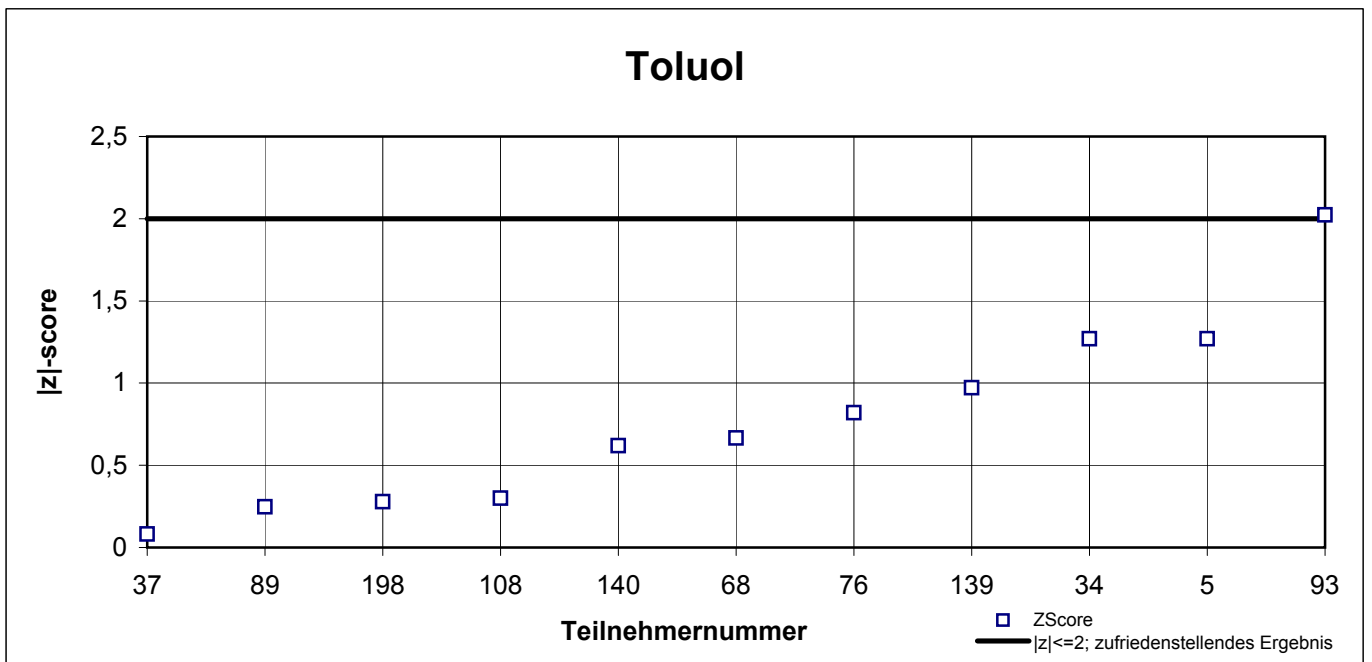
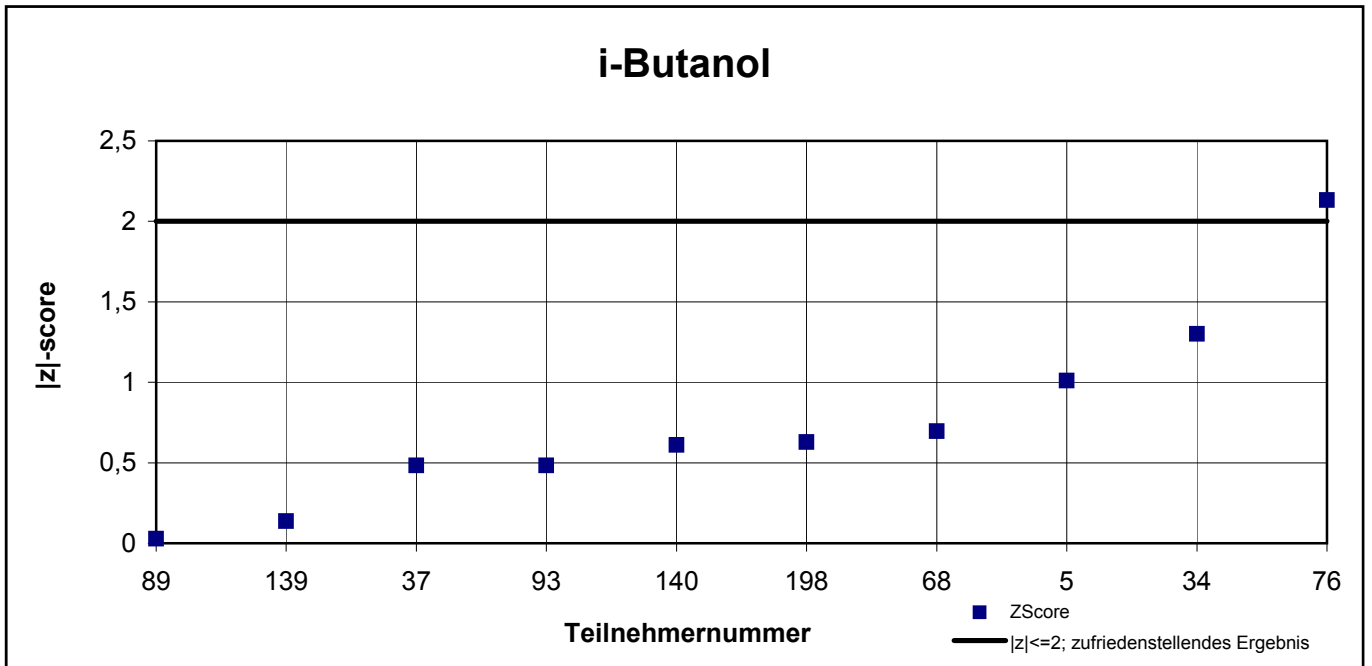
Laborresultate Probe 2



|z|-scores Probe 2



|z|-scores Probe 2



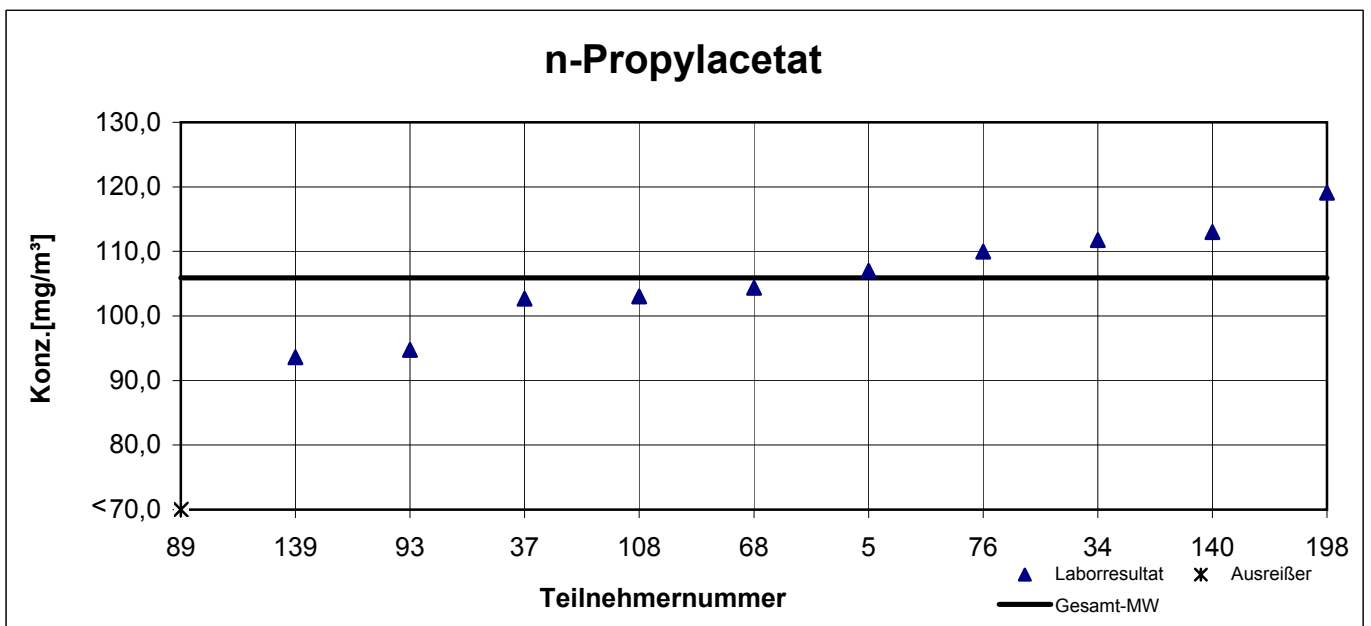
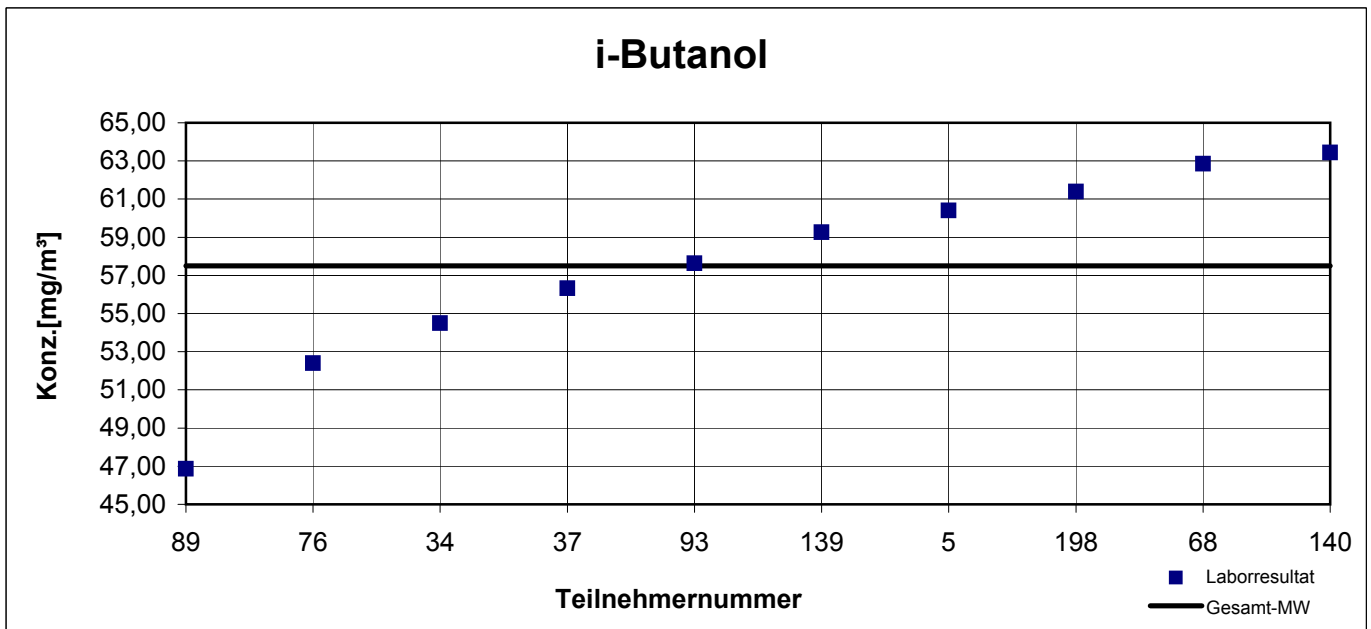
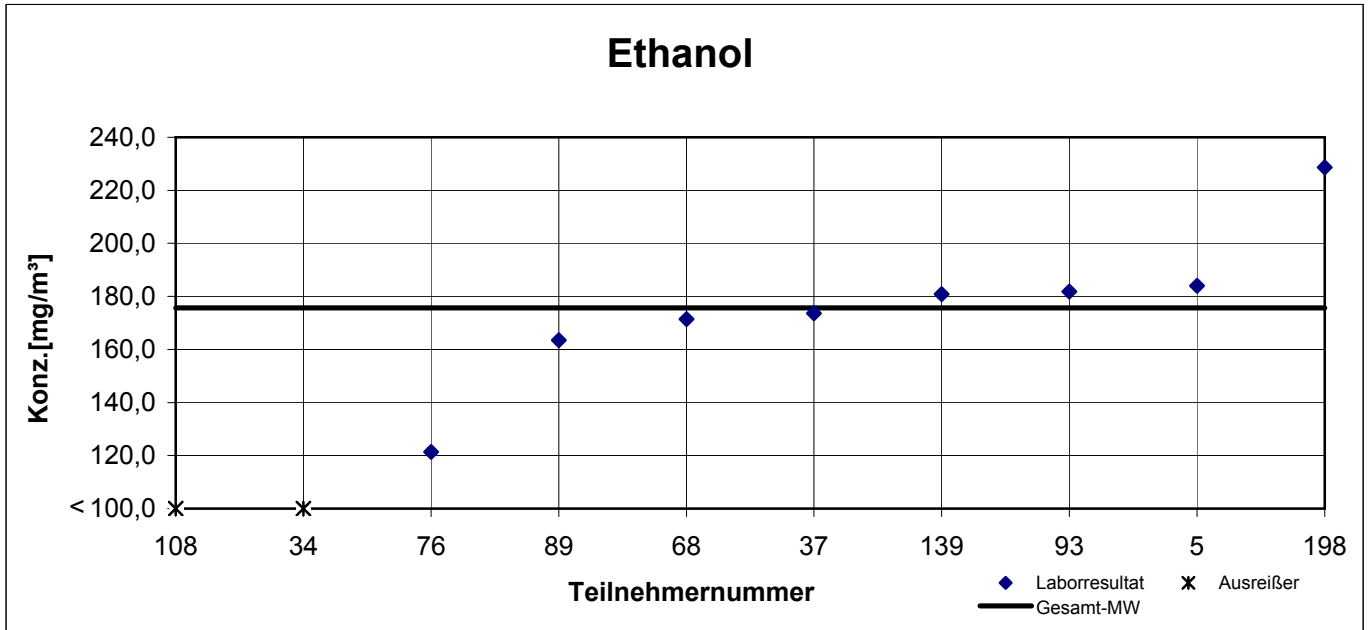
Gesamtauswertung Probe 3

Teilnehmer- nummer	Ethanol		i-Butanol		n-Propylacetat		o-Xylol		Toluol	
	Labor- resultat [mg/m ³]	z - score	Labor- resultat [mg/m ³]	z - score	Labor- resultat [mg/m ³]	z - score	Labor- resultat [mg/m ³]	z - score	Labor- resultat [mg/m ³]	z - score
5	184,0	0,5	60,40	0,6	107,0	0,1	113,0	0,3	50,80	0,8
34	78,1	5,6	54,50	0,6	111,8	0,7	105,0	0,4	43,60	1,3
37	173,7	0,1	56,33	0,2	102,7	0,4	103,7	0,6	47,33	0,2
68	171,5	0,2	62,85	1,0	104,4	0,2	108,7	0,1	50,55	0,7
76	121,4	3,1	52,39	1,0	110,0	0,5	116,7	0,6	51,57	1,0
89	163,4	0,7	46,87	2,1	59,00	5,9	64,67	4,1	28,60	5,6
93	181,8	0,4	57,63	0,0	94,73	1,4	87,00	2,1	41,93	1,8
108	58,80	6,7	k.A.	k.A.	103,0	0,4	k.A.	k.A.	51,27	0,9
139	180,9	0,3	59,27	0,3	93,60	1,5	120,1	0,9	49,10	0,3
140	k.A.	k.A.	63,43	1,1	113,0	0,9	104,0	0,5	45,13	0,9
198	228,7	3,0	61,40	0,8	119,1	1,7	129,2	1,8	50,20	0,6

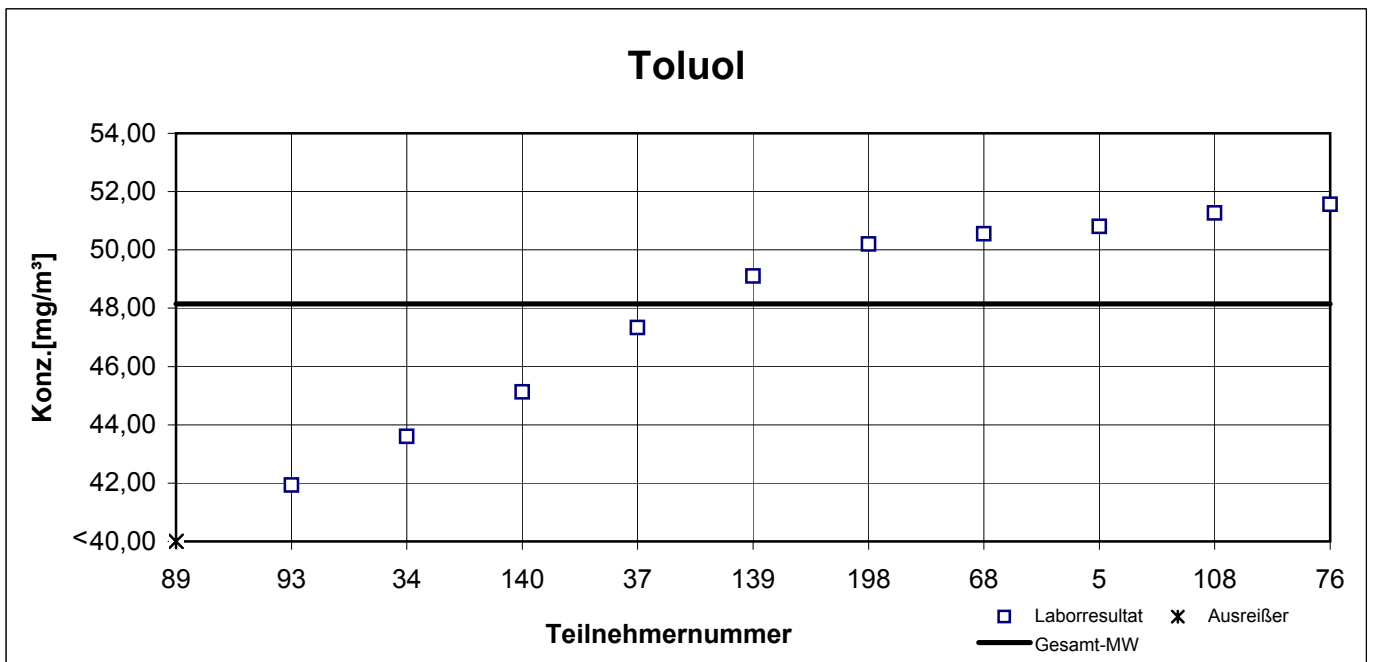
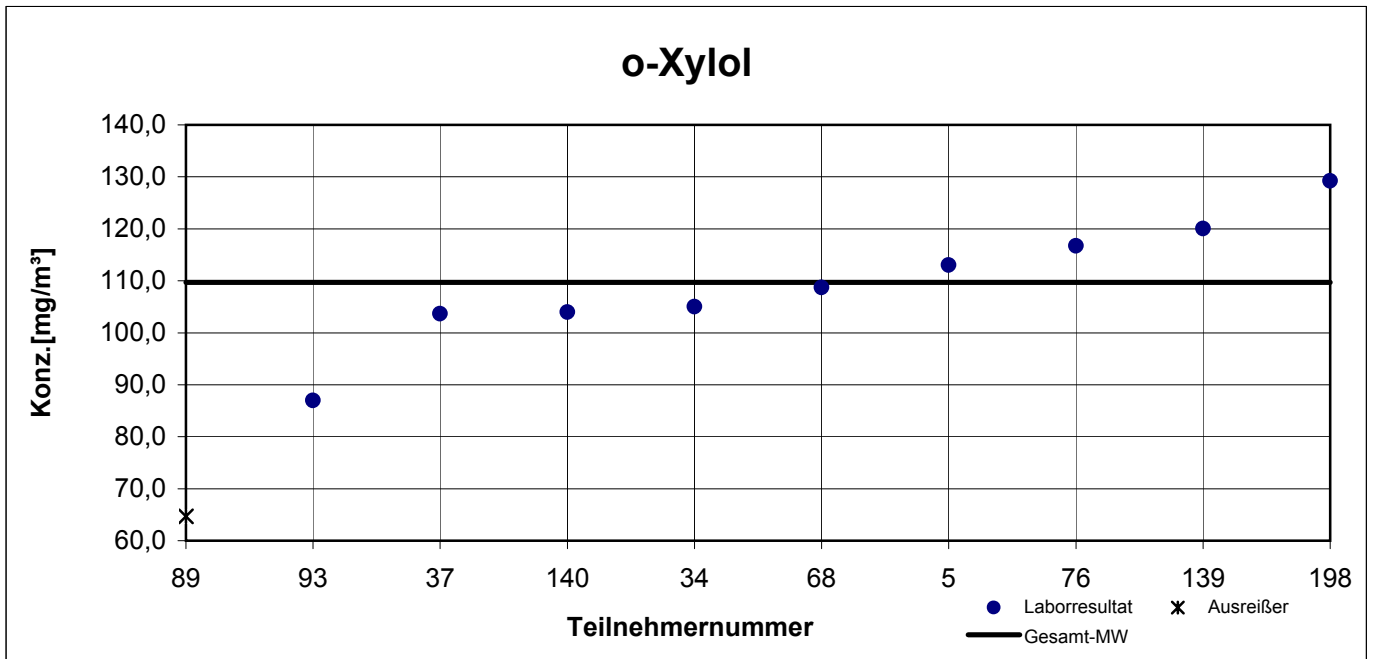
Die mit gekennzeichneten Felder sind Ausreißer!

	Ethanol	i-Butanol	n-Propyl- acetat	o-Xylol	Toluol
Gesamtmittelwert c_k [mg / m ³]	175,7	57,51	105,9	109,7	48,15
Standardabweichung S_k [mg/m ³]	29,426	5,165	7,986	12,014	3,470
rel. Standardabweichung [%]	16,75	8,98	7,54	10,95	7,21

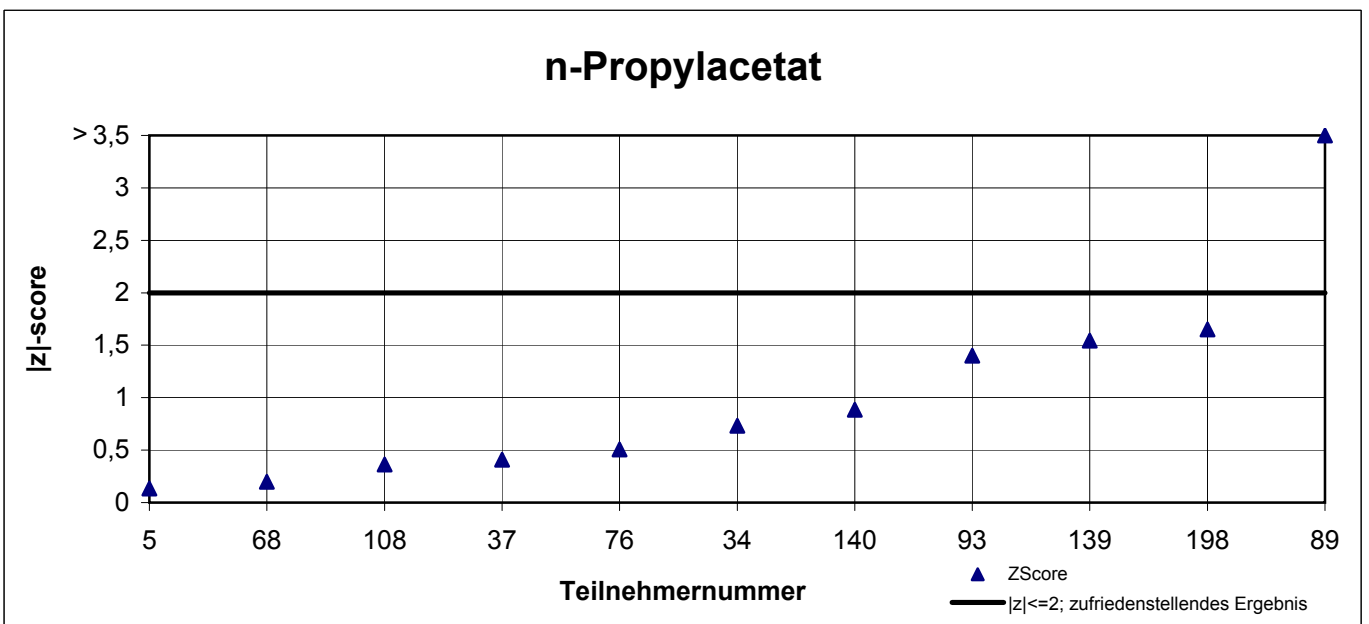
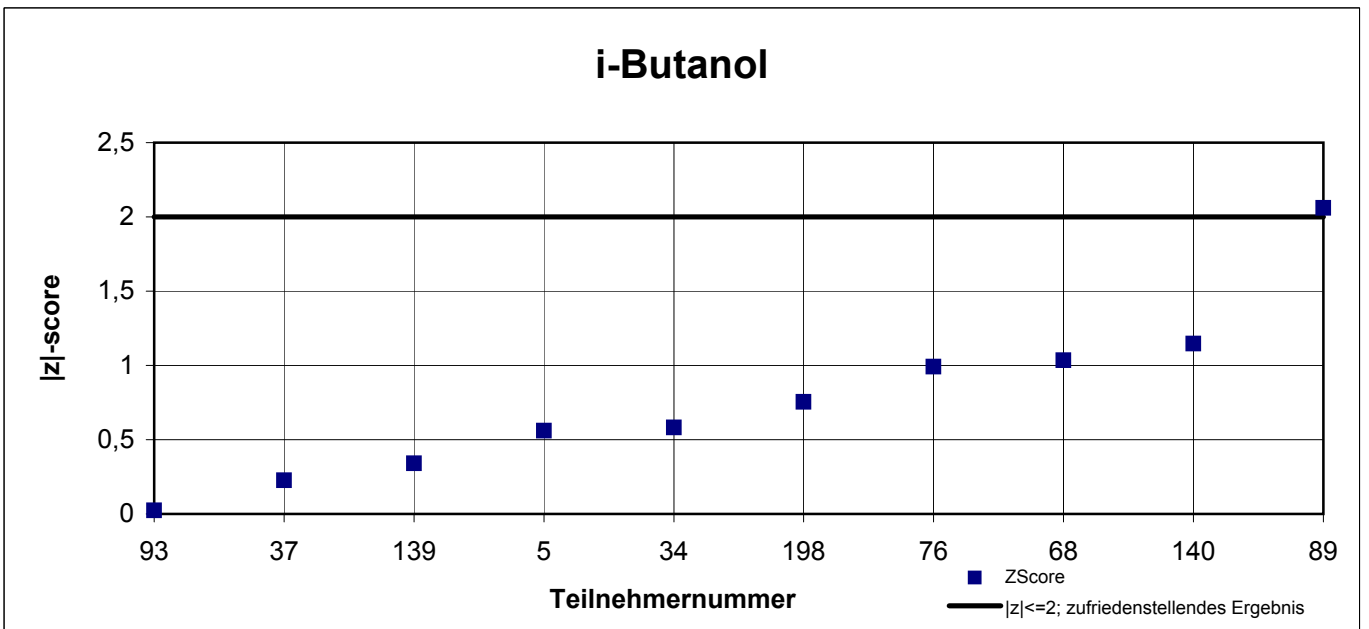
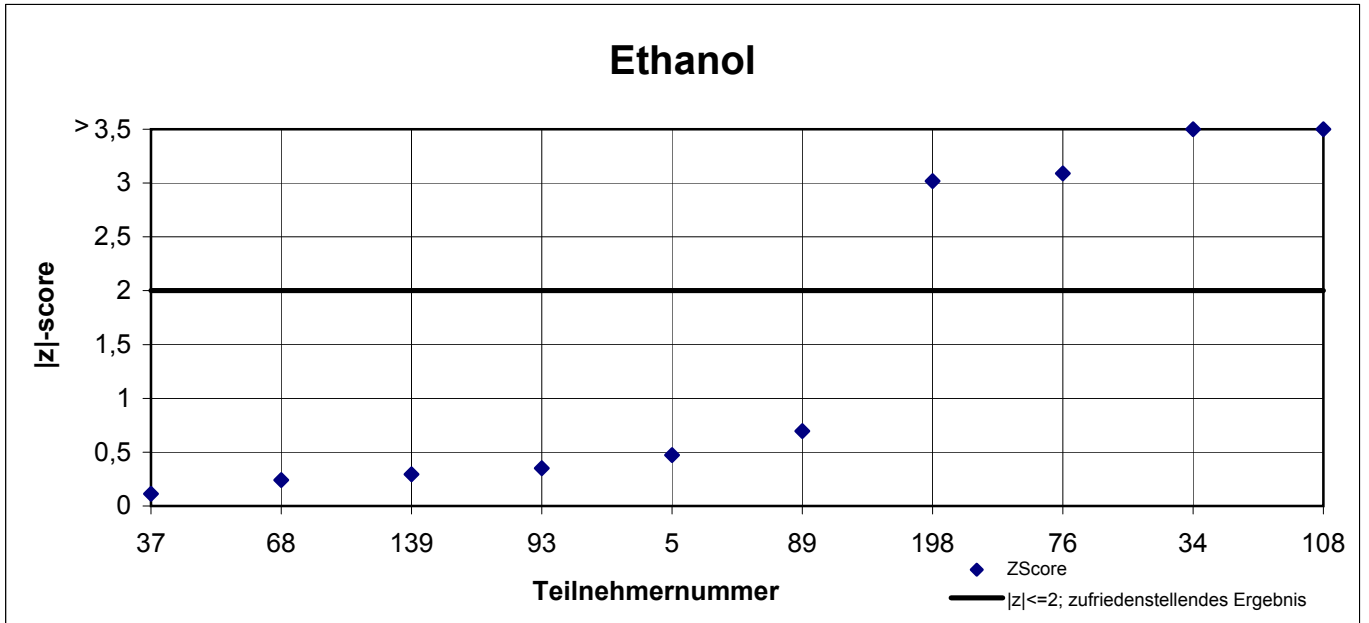
Laborresultate Probe 3



Laborresultate Probe 3



|z|-scores Probe 3



|z|-scores Probe 3

