

results metals - dust - part 1

participant	lead		iron		cobalt		manganese		nickel	
	Lab result [%]	z -score	Lab result [%]	z -score	Lab result [%]	z -score	Lab result [%]	z -score	Lab result [%]	z -score
2	0,387	1,7	0,253	0,8	0,031	1,9	0,373	1,2	0,031	1,6
3	0,339	0,5	0,268	1,5	0,027	1,2	0,313	0,9	0,028	0,2
5	0,360	0,5	0,236	0,0	0,030	0,7	0,356	0,6	0,030	1,1
6	0,358	0,4	0,234	0,1	0,029	0,4	0,348	0,3	0,029	0,5
10	0,252	4,3	0,182	2,6	0,021	4,9	0,256	2,9	0,023	3,8
11	0,347	0,1	0,220	0,8	0,027	0,8	0,333	0,2	0,025	1,8
21	0,336	0,6	0,229	0,3	0,027	1,1	0,334	0,2	0,028	0,3
38	0,302	2,1	0,223	0,6	0,027	1,2	0,329	0,4	0,026	1,3
40	0,333	0,7	0,221	0,7	0,028	0,4	0,334	0,2	0,027	1,1
57	0,349	0,0	0,228	0,4	0,028	0,5	0,350	0,4	0,027	0,8
59	0,372	1,0	0,234	0,1	0,030	1,1	0,332	0,3	0,029	0,7
62	0,397	2,1	0,233	0,1	0,031	1,7	0,369	1,0	0,031	1,8
68	0,345	0,2	0,232	0,2	0,028	0,1	0,356	0,6	0,028	0,1
71	0,370	0,9	0,254	0,9	0,030	0,8	0,357	0,6	0,030	1,5
72	0,353	0,2	0,240	0,2	0,027	1,2	0,334	0,2	0,028	0,1
89	0,350	0,0	0,239	0,1	0,026	1,8	0,345	0,2	0,026	1,5
105	0,354	0,2	0,241	0,2	0,028	0,3	0,350	0,4	0,028	0,1
110	0,340	0,4	0,236	0,0	0,027	0,9	0,336	0,1	0,027	0,8
111	0,360	0,5	0,185	2,4	0,029	0,2	0,310	1,0	0,028	0,4

marked fields are outliers

	lead	iron	cobalt	manganese	nickel
mean value [%]	0,349	0,236	0,028	0,340	0,028
standard deviation s_k	0,0225	0,0209	0,0015	0,0288	0,0015
rel.standard deviation [%]	6,46	8,88	5,31	8,49	5,33

results metals - dust - part 2

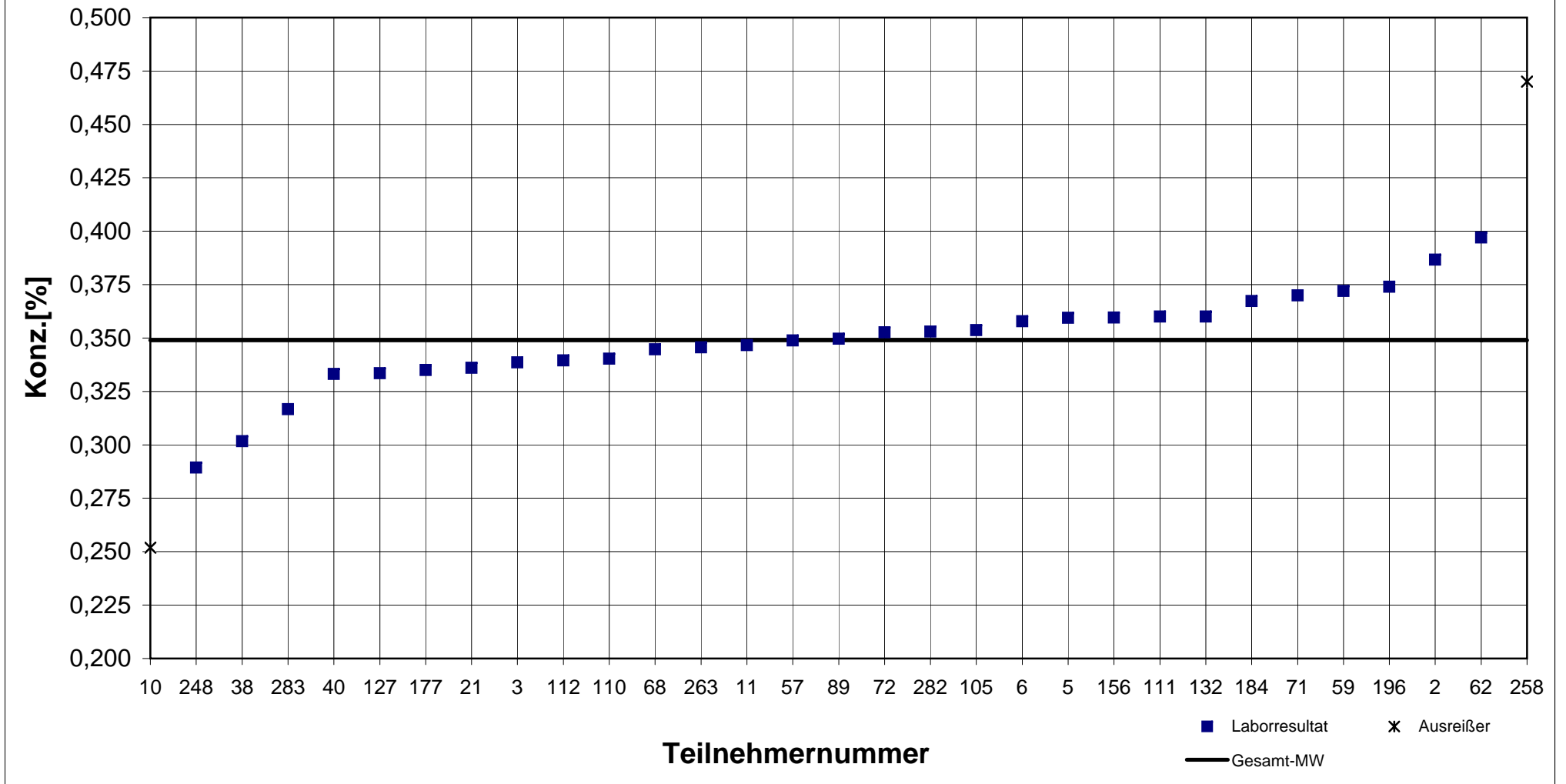
participant	lead		iron		cobalt		manganese		nickel	
	Lab result [%]	z -score	Lab result [%]	z -score	Lab result [%]	z -score	Lab result [%]	z -score	Lab result [%]	z -score
112	0,340	0,4	0,238	0,1	0,029	0,1	0,330	0,3	0,029	0,3
127	0,334	0,7	0,261	1,2	0,028	0,2	0,336	0,1	0,028	0,2
132	0,360	0,5	0,250	0,7	0,030	1,0	0,360	0,7	0,030	1,2
156	0,360	0,5	0,240	0,2	0,029	0,4	0,346	0,2	0,028	0,5
177	0,335	0,6	0,235	0,0	0,029	0,0	0,335	0,2	0,028	0,5
184	0,367	0,8	0,250	0,7	0,029	0,2	0,375	1,2	0,031	1,7
196	0,374	1,1	0,246	0,5	0,029	0,6	0,348	0,3	0,029	0,7
248	0,289	2,6	0,207	1,4	0,027	1,2	0,290	1,7	0,029	0,3
252	k.A.	k.A.	0,258	1,0	0,030	0,7	0,368	1,0	0,026	1,5
258	0,470	5,4	0,290	2,6	0,032	2,3	0,410	2,4	0,013	10,1
263	0,346	0,1	0,231	0,2	0,027	0,8	0,334	0,2	0,028	0,3
282	0,353	0,2	0,235	0,1	0,028	0,3	0,341	0,1	0,028	0,4
283	0,317	1,4	0,223	0,6	k.A.	k.A.	0,280	2,1	0,021	4,6

marked fields are outliers

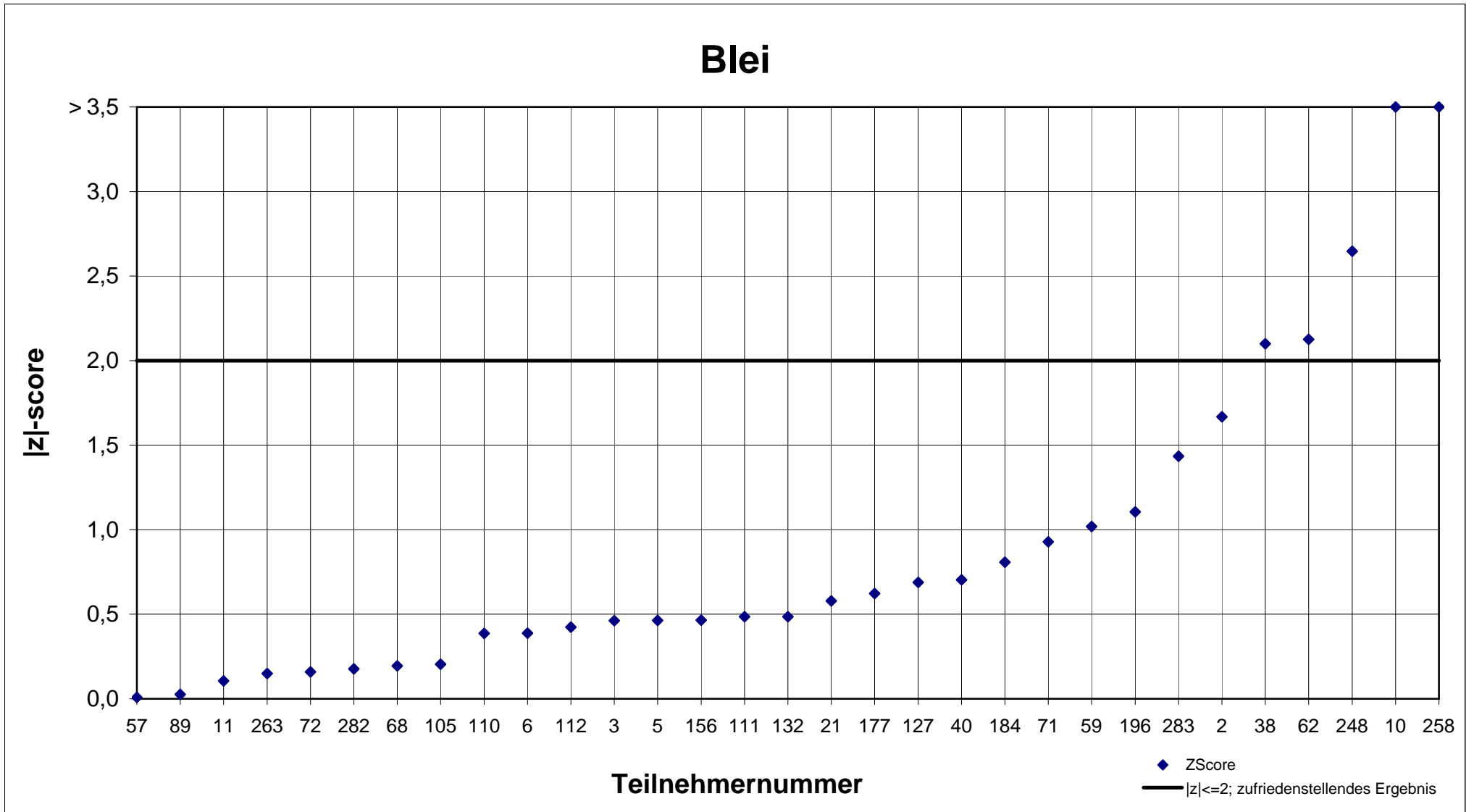
	lead	iron	cobalt	manganese	nickel
mean value [%]	0,349	0,236	0,028	0,340	0,028
standard deviation s_k	0,0225	0,0209	0,0015	0,0288	0,0015
rel.standard deviation [%]	6,46	8,88	5,31	8,49	5,33

Laborresultate Metallstaub

Blei

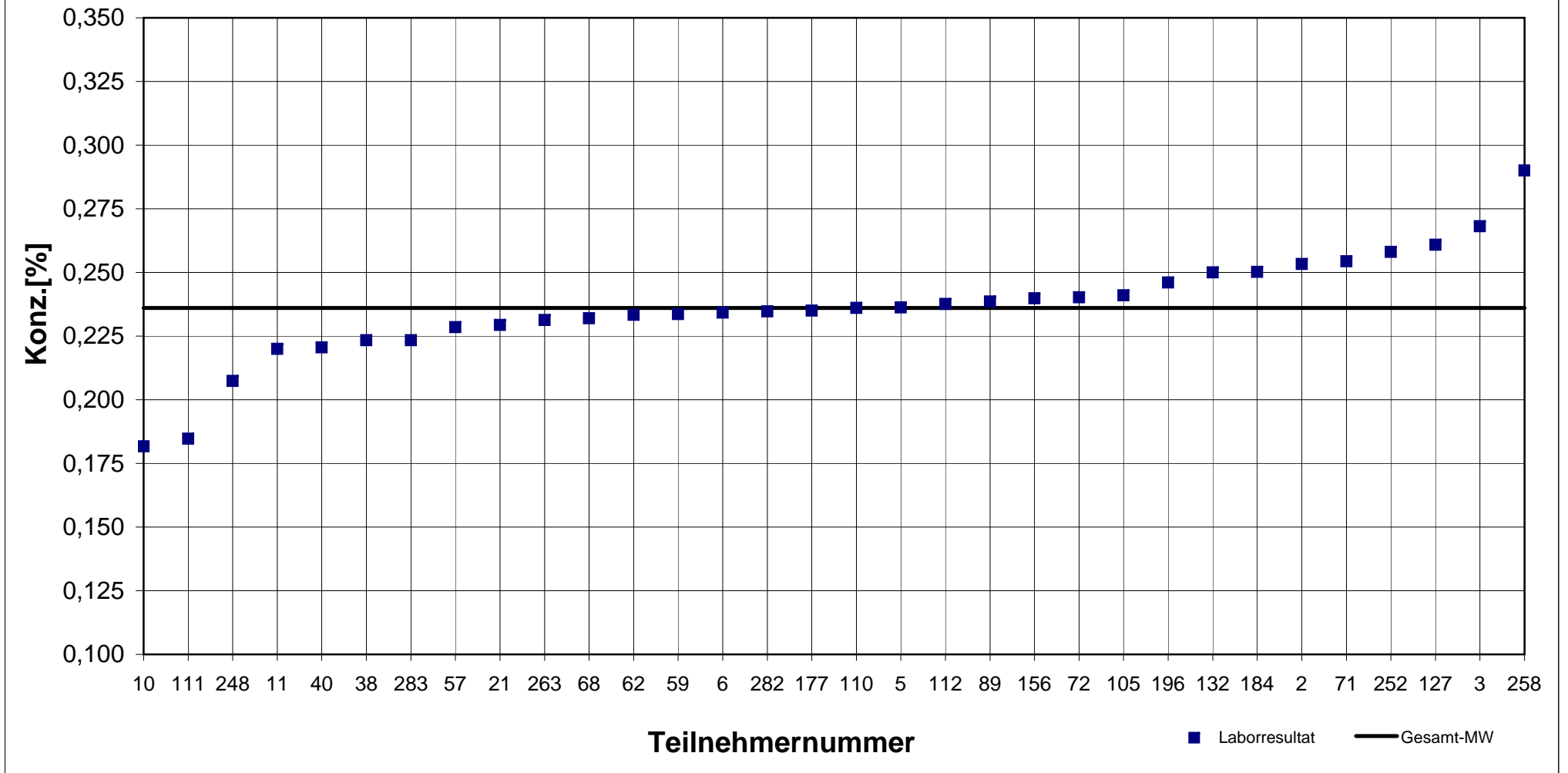


|z|-scores Metallstaub



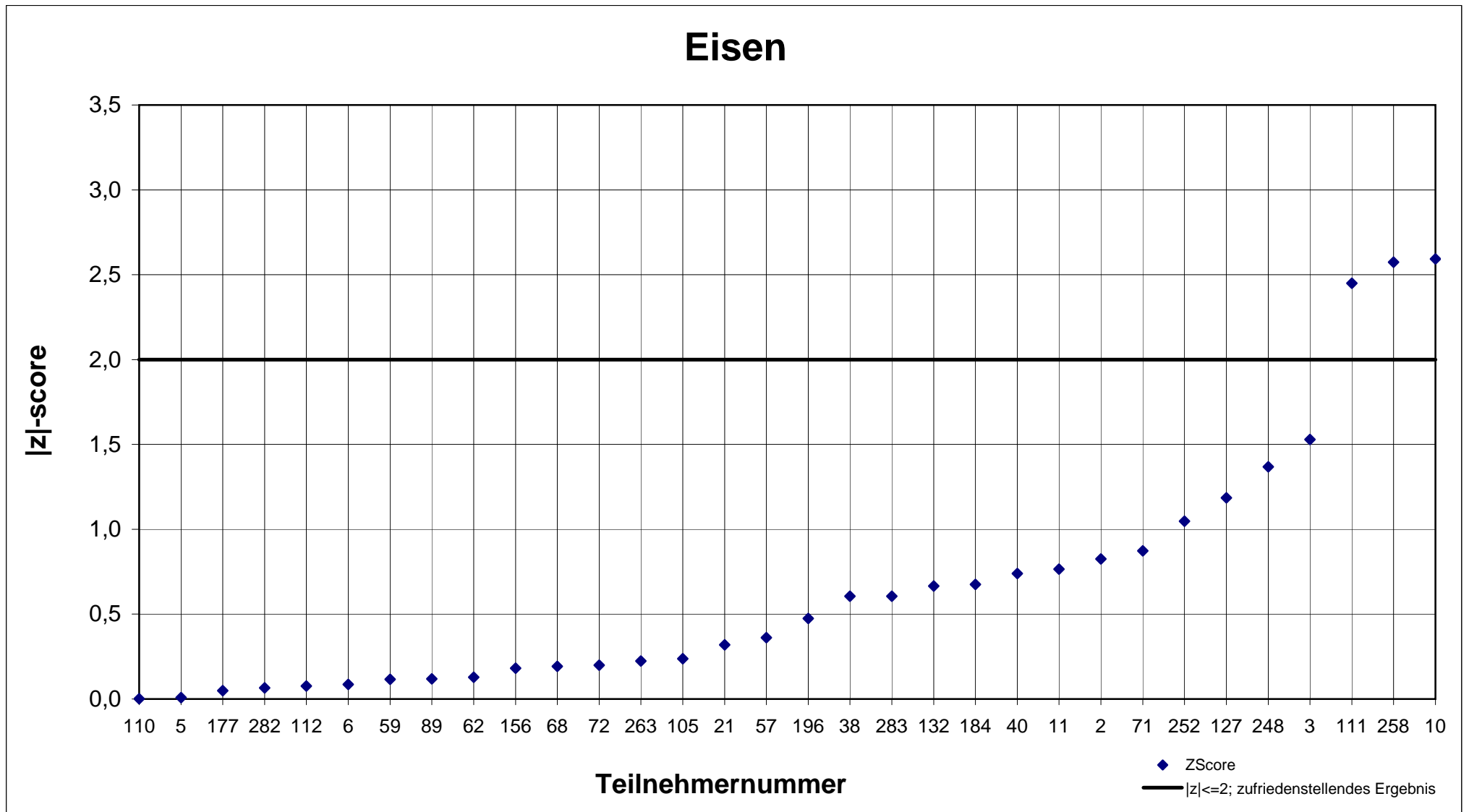
Laborresultate Metallstaub

Eisen



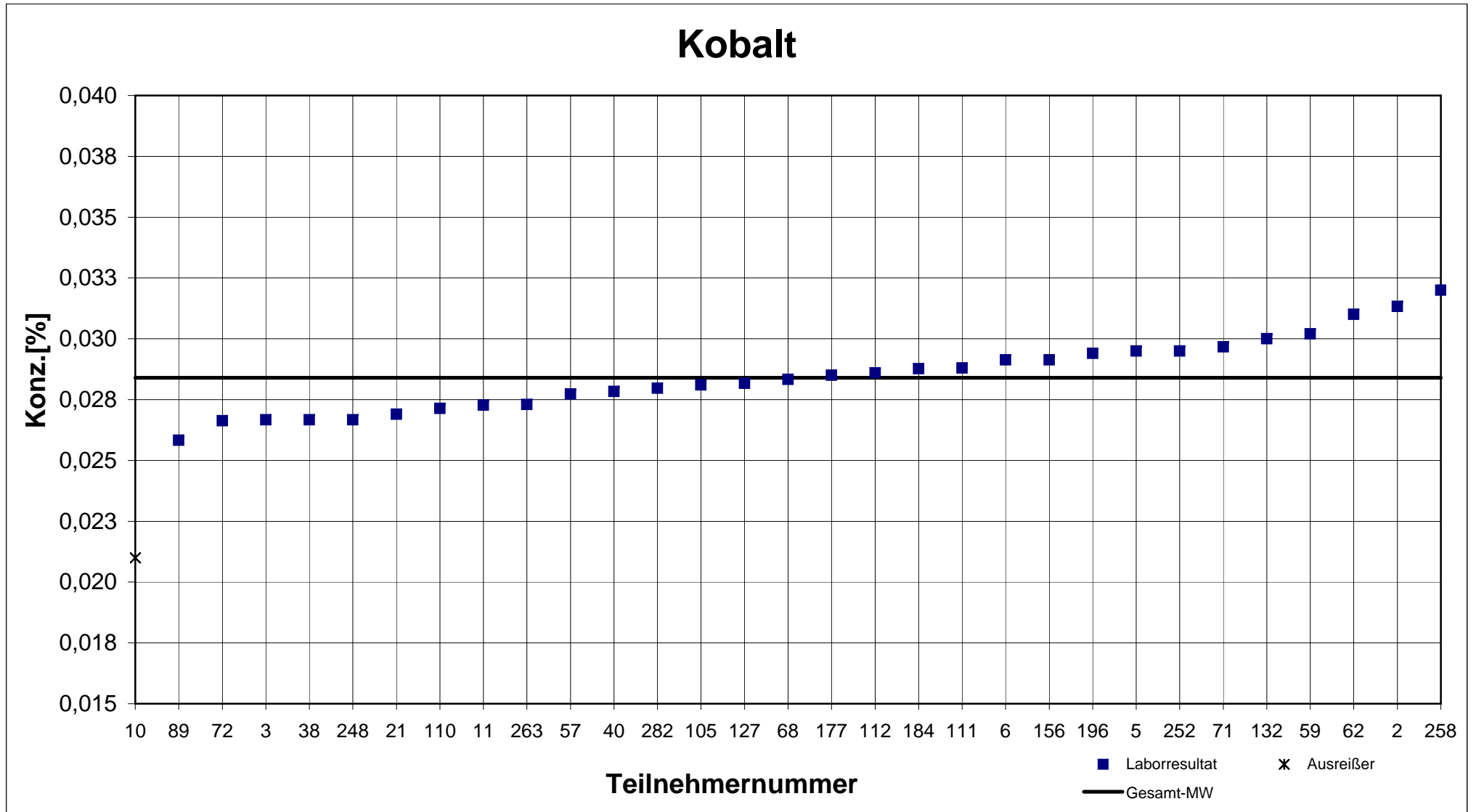
|z|-scores Metallstaub

Eisen

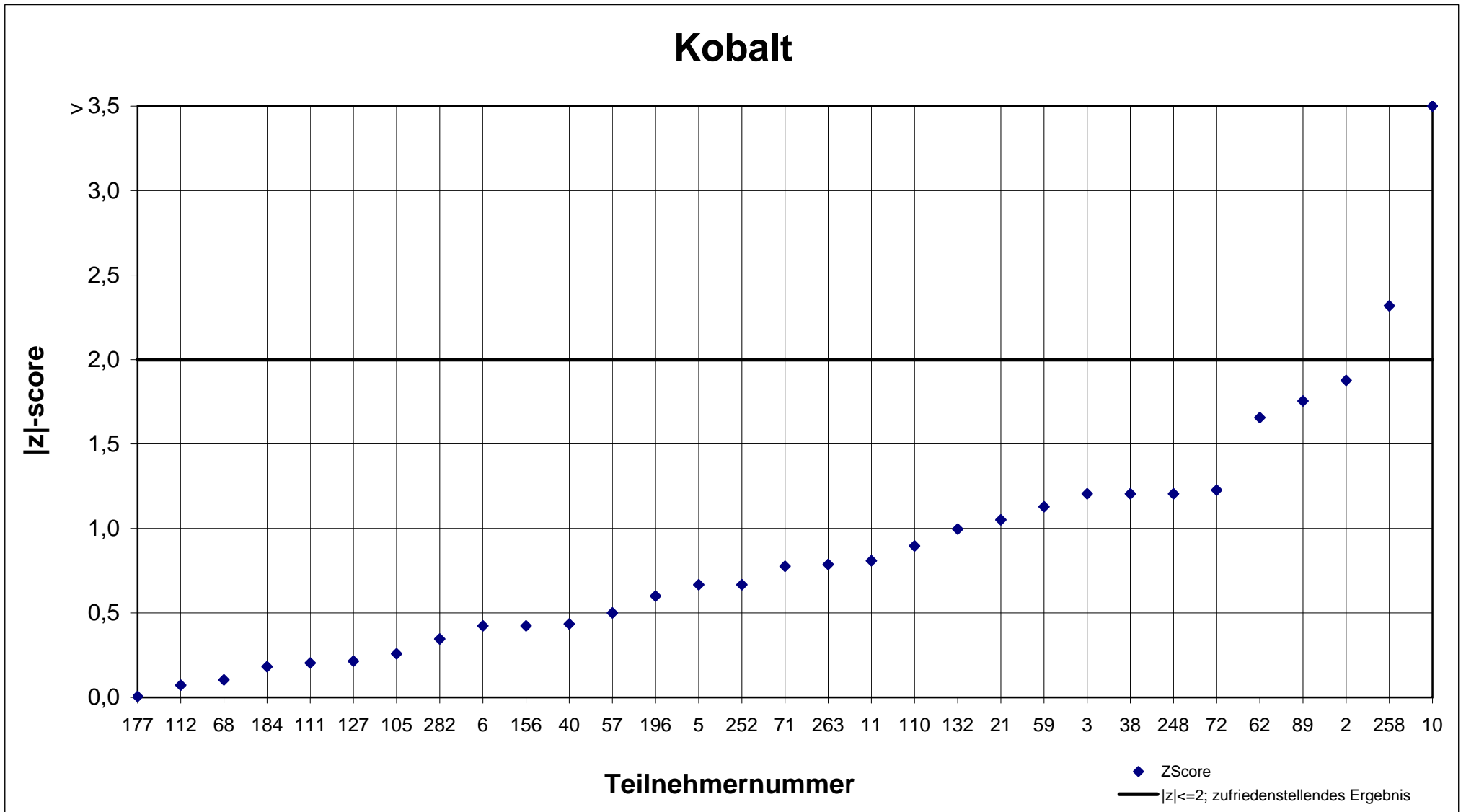


Laborresultate Metallstaub

Kobalt

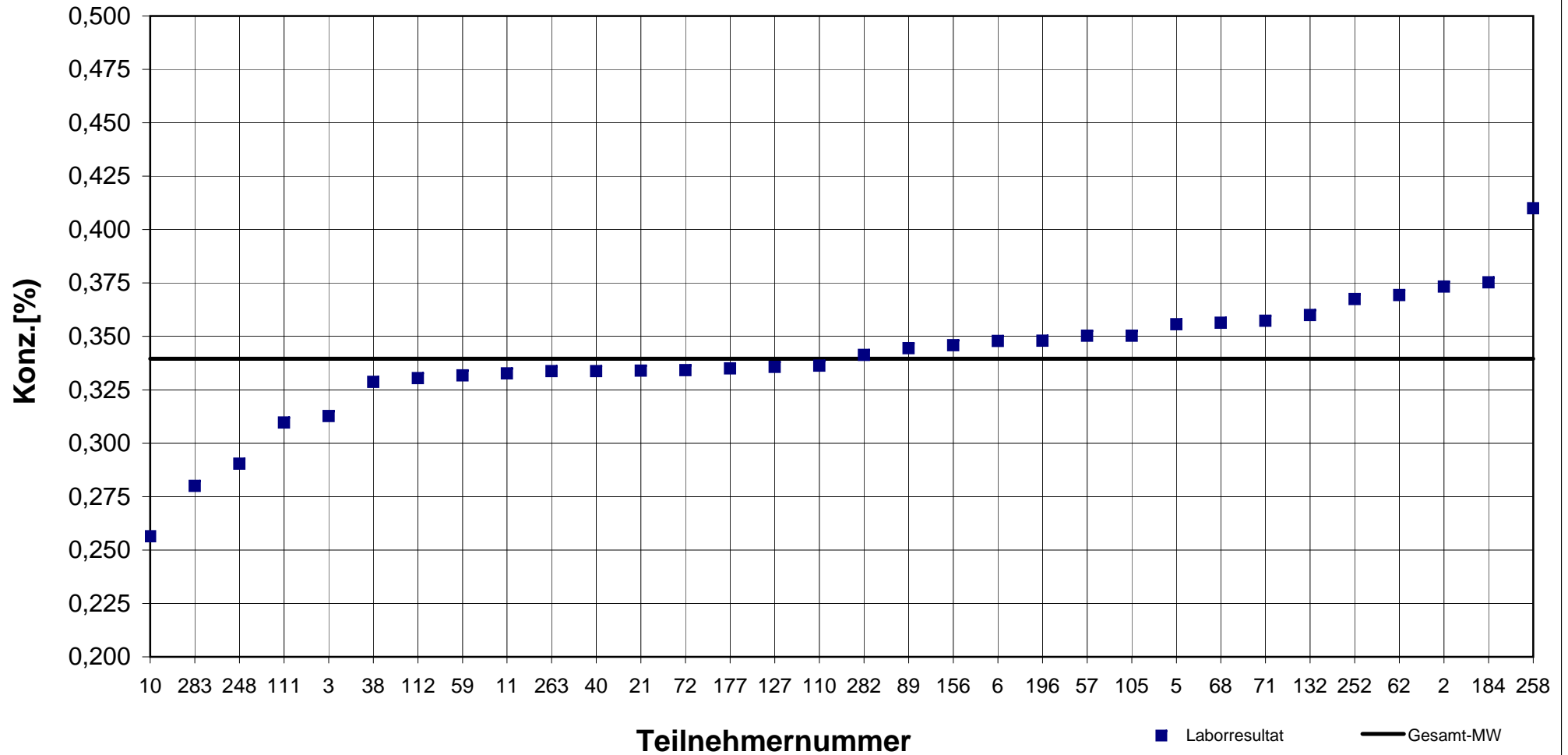


|z|-scores Metallstaub



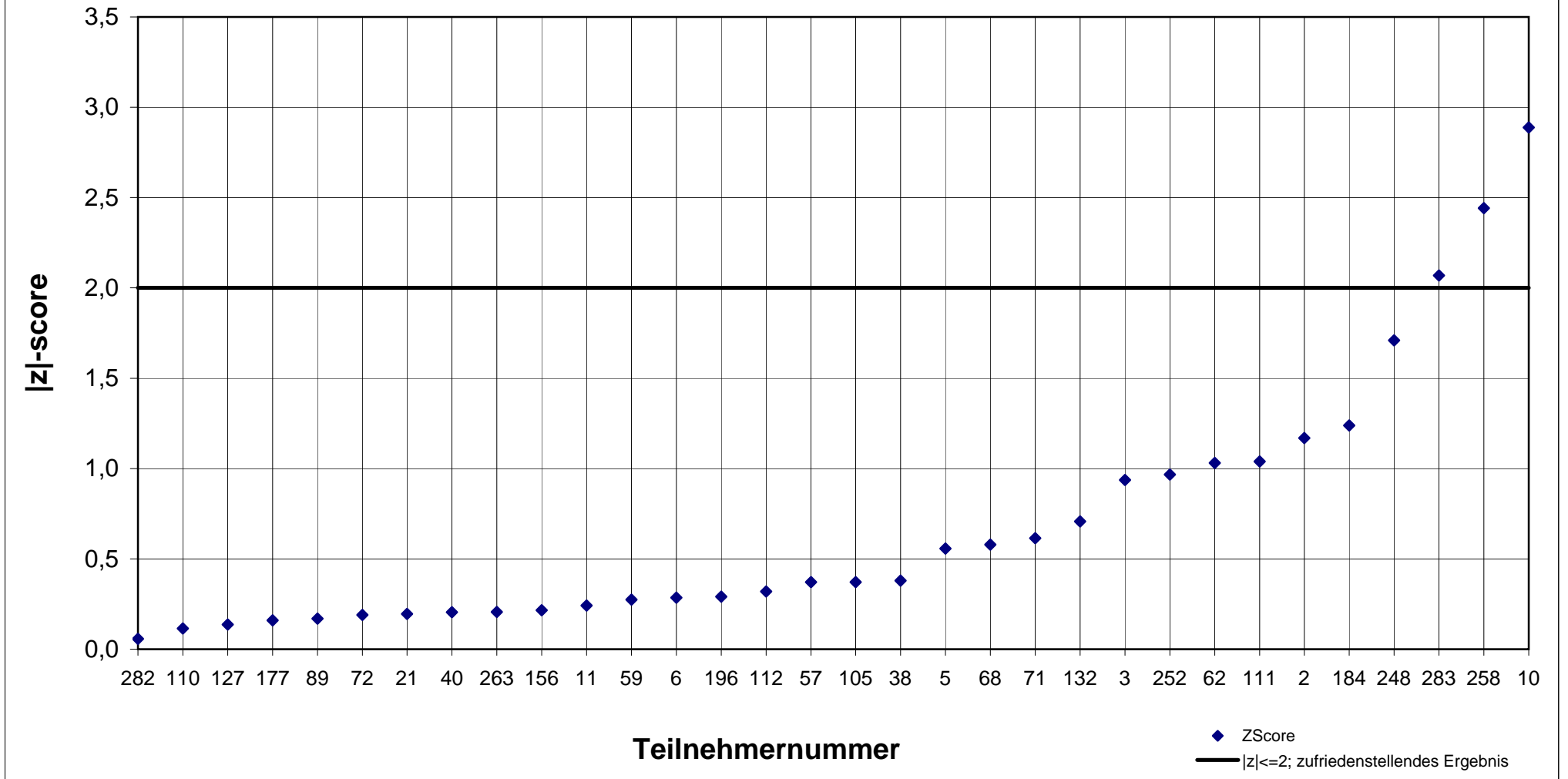
Laborresultate Metallstaub

Mangan



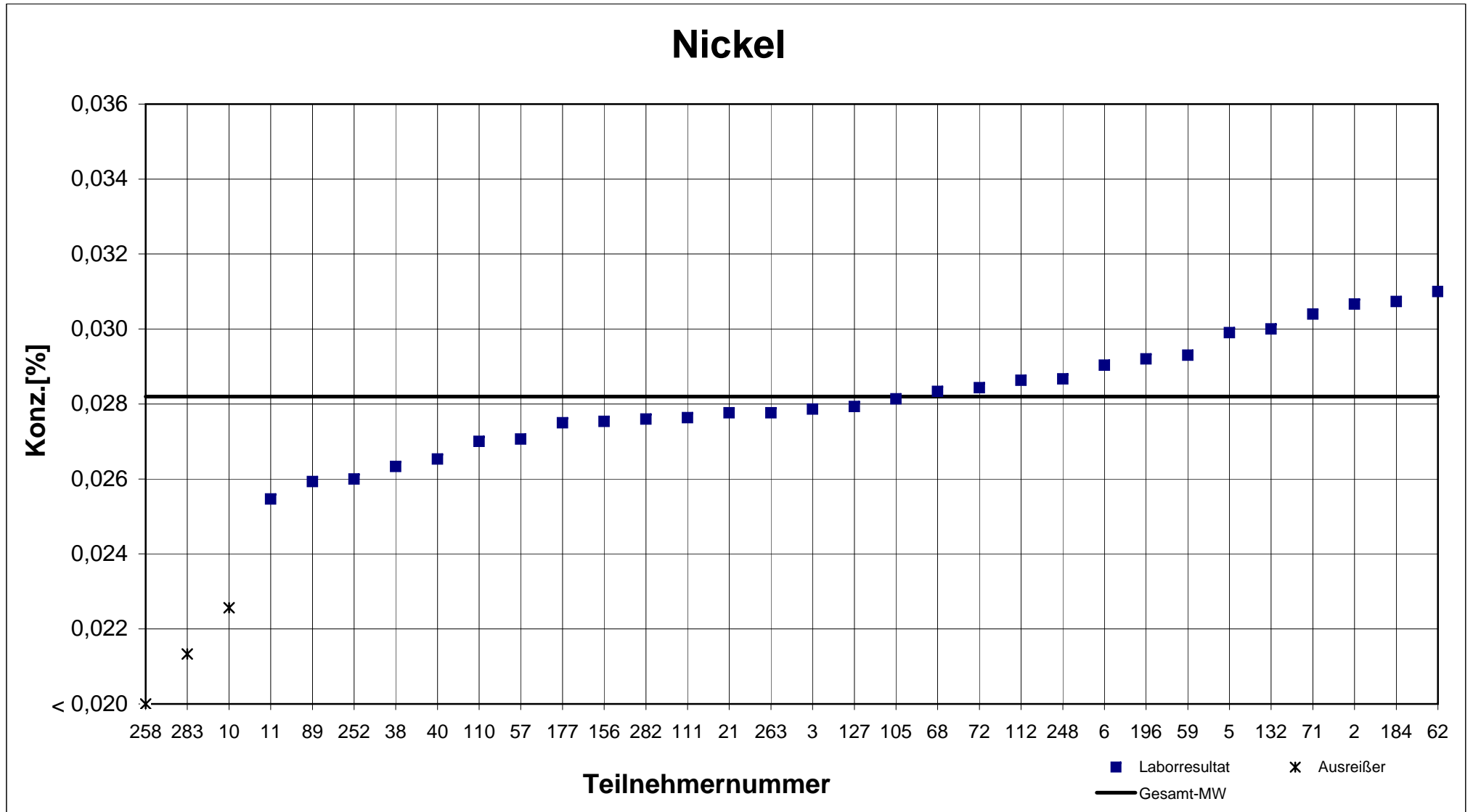
|z|-scores Metallstaub

Mangan



Laborresultate Metallstaub

Nickel



|z|-scores Metallstaub

Nickel

