

## results metals - dust - part 1

participant	arsenic		lead		cobalt		copper		nickel	
	Lab result [mg/kg]	z -score	Lab result [mg/kg]	z -score	Lab result [mg/kg]	z -score	Lab result [mg/kg]	z -score	Lab result [mg/kg]	z -score
5	100,4	0,3	48,90	1,8	18,90	0,7	73,90	0,8	50,20	1,0
6	107,4	1,0	52,61	1,1	18,05	1,1	69,18	1,4	47,93	1,5
10 *	111,0	1,3	35,13	4,1	16,40	2,0	85,23	0,6	54,97	0,2
14	92,90	0,5	73,35	2,3	21,15	0,4	76,01	0,5	k.A.	k.A.
17	110,8	1,3	51,20	1,4	18,32	1,0	73,13	0,9	48,91	1,3
21	97,93	0,0	57,17	0,4	18,90	0,7	77,70	0,3	57,73	0,3
27	103,1	0,5	66,18	1,1	22,21	0,9	75,27	0,6	53,46	0,5
28	123,7	2,6	75,63	2,7	22,90	1,2	94,30	1,8	63,10	1,3
37	38,97	6,0	62,87	0,6	21,00	0,3	78,37	0,2	55,87	0,0
38	102,3	0,5	55,27	0,7	19,40	0,5	74,17	0,8	52,07	0,7
40	104,7	0,7	59,23	0,0	19,93	0,2	83,53	0,4	54,73	0,2
42	84,59	1,4	29,92	5,0	19,70	0,3	78,97	0,2	36,44	3,5
53	92,57	0,5	59,45	0,0	22,24	0,9	129,5	6,1	58,60	0,5
54	99,10	0,1	57,67	0,3	19,75	0,3	67,23	1,6	50,86	0,9
57	99,76	0,2	54,86	0,8	19,54	0,4	65,98	1,8	52,38	0,7
59	98,24	0,0	54,90	0,8	17,31	1,5	85,67	0,7	61,71	1,0
61	96,33	0,2	57,00	0,4	21,00	0,3	78,23	0,2	52,30	0,7
62	93,31	0,5	60,61	0,2	24,06	1,8	89,28	1,1	73,74	3,1
64	90,37	0,8	57,53	0,3	21,53	0,6	79,40	0,1	57,17	0,2
68	k.A.	k.A.	51,77	1,3	17,30	1,5	75,63	0,6	45,27	1,9
71	100,7	0,3	50,61	1,5	19,21	0,6	78,39	0,2	65,16	1,6

\* see letter

marked fields are outliers

	arsenic	lead	cobalt	copper	nickel
mean value [mg / kg]	97,81	59,44	20,39	80,24	56,08
standard deviation $s_k$	9,879	9,768	2,463	9,070	9,195
rel.standard deviation [%]	10,10	16,43	12,08	11,30	16,40
"true value" [mg / kg] (certificate)	91,70	48,60	18,50	67,90	48,40

## results metals - dust - part 2

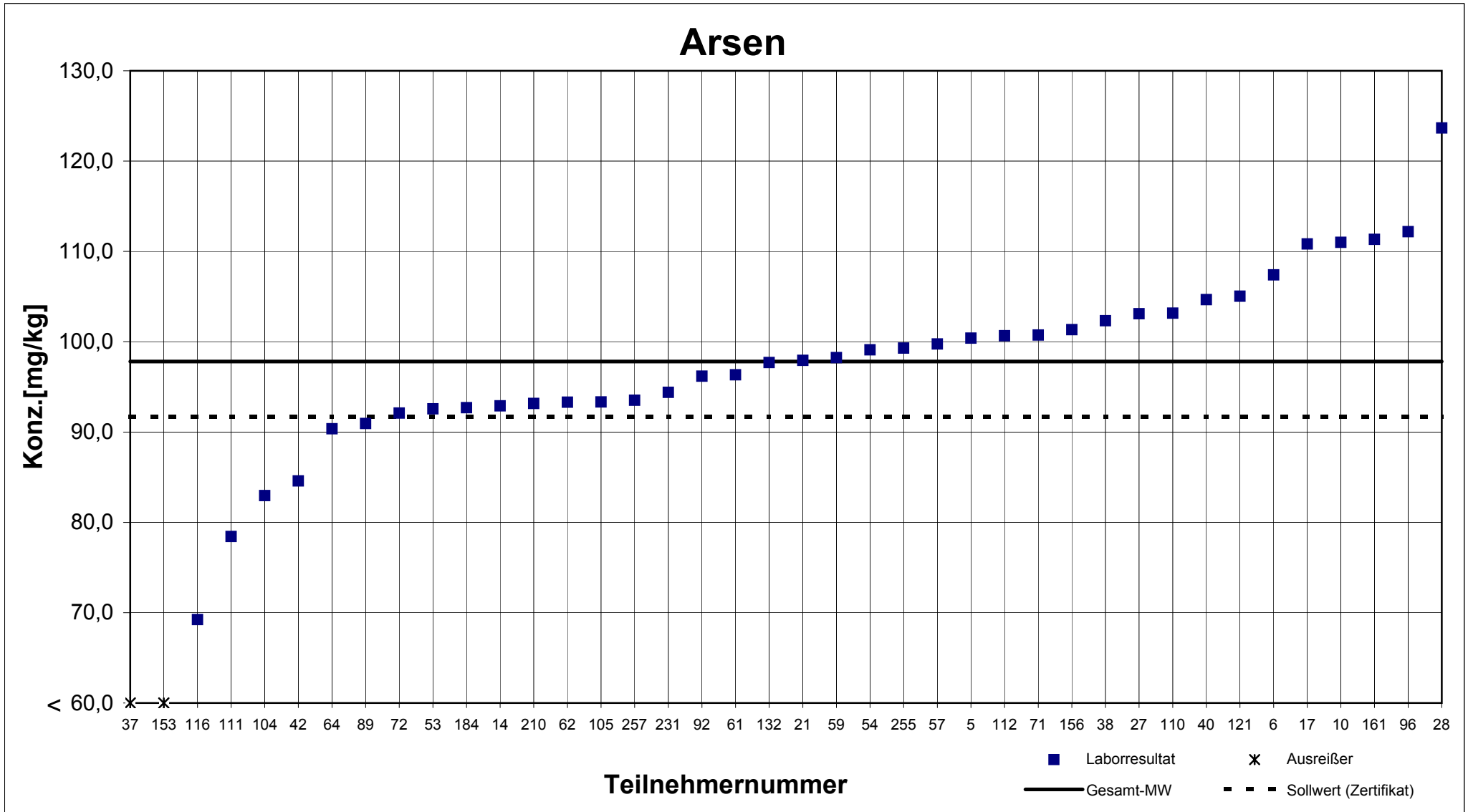
participant	arsenic		lead		cobalt		copper		nickel	
	Lab result [mg/kg]	z -score	Lab result [mg/kg]	z -score	Lab result [mg/kg]	z -score	Lab result [mg/kg]	z -score	Lab result [mg/kg]	z -score
72 *	92,10	0,6	48,88	1,8	18,43	1,0	67,83	1,5	48,67	1,3
89 *	90,95	0,7	47,44	2,0	22,44	1,0	74,26	0,7	72,37	2,9
92 *	96,19	0,2	68,91	1,6	25,25	2,4	88,60	1,0	71,72	2,8
96	112,2	1,5	73,38	2,3	23,30	1,4	75,67	0,6	55,79	0,1
104	82,97	1,5	41,43	3,0	14,82	2,7	74,60	0,7	48,47	1,4
105	93,33	0,5	62,67	0,5	23,00	1,3	92,33	1,5	61,33	0,9
110	103,17	0,5	68,00	1,4	19,70	0,3	81,83	0,2	52,60	0,6
111	78,43	2,0	38,93	3,5	18,43	1,0	74,62	0,7	42,42	2,4
112	100,7	0,3	35,33	4,1	18,00	1,2	69,00	1,4	45,00	2,0
116	69,23	2,9	72,50	2,2	19,77	0,3	90,13	1,2	53,43	0,5
121 *	105,0	0,7	78,42	3,2	29,74	4,6	94,08	1,7	92,47	6,5
132	97,70	0,0	k.A.	k.A.	20,57	0,1	78,50	0,2	59,50	0,6
153	57,50	4,1	57,10	0,4	23,80	1,7	98,50	2,3	59,70	0,6
156	101,3	0,4	65,53	1,0	28,03	3,7	90,57	1,3	83,27	4,8
161	111,3	1,4	77,33	3,0	20,33	0,0	116,0	4,5	74,00	3,2
184	92,70	0,5	61,44	0,3	19,51	0,4	88,68	1,1	60,51	0,8
210	93,17	0,5	59,23	0,0	26,17	2,8	99,50	2,4	71,03	2,7
231	94,40	0,3	68,50	1,5	21,10	0,3	76,43	0,5	52,77	0,6
252	k.A.	k.A.	k.A.	k.A.	23,22	1,4	k.A.	k.A.	53,26	0,5
255	99,30	0,2	52,17	1,2	22,97	1,3	92,70	1,6	73,37	3,1
257	93,52	0,4	46,75	2,1	19,14	0,6	67,45	1,6	51,33	0,8
258	k.A.	k.A.	63,30	0,6	17,37	1,5	74,70	0,7	43,17	2,3

\* see letter

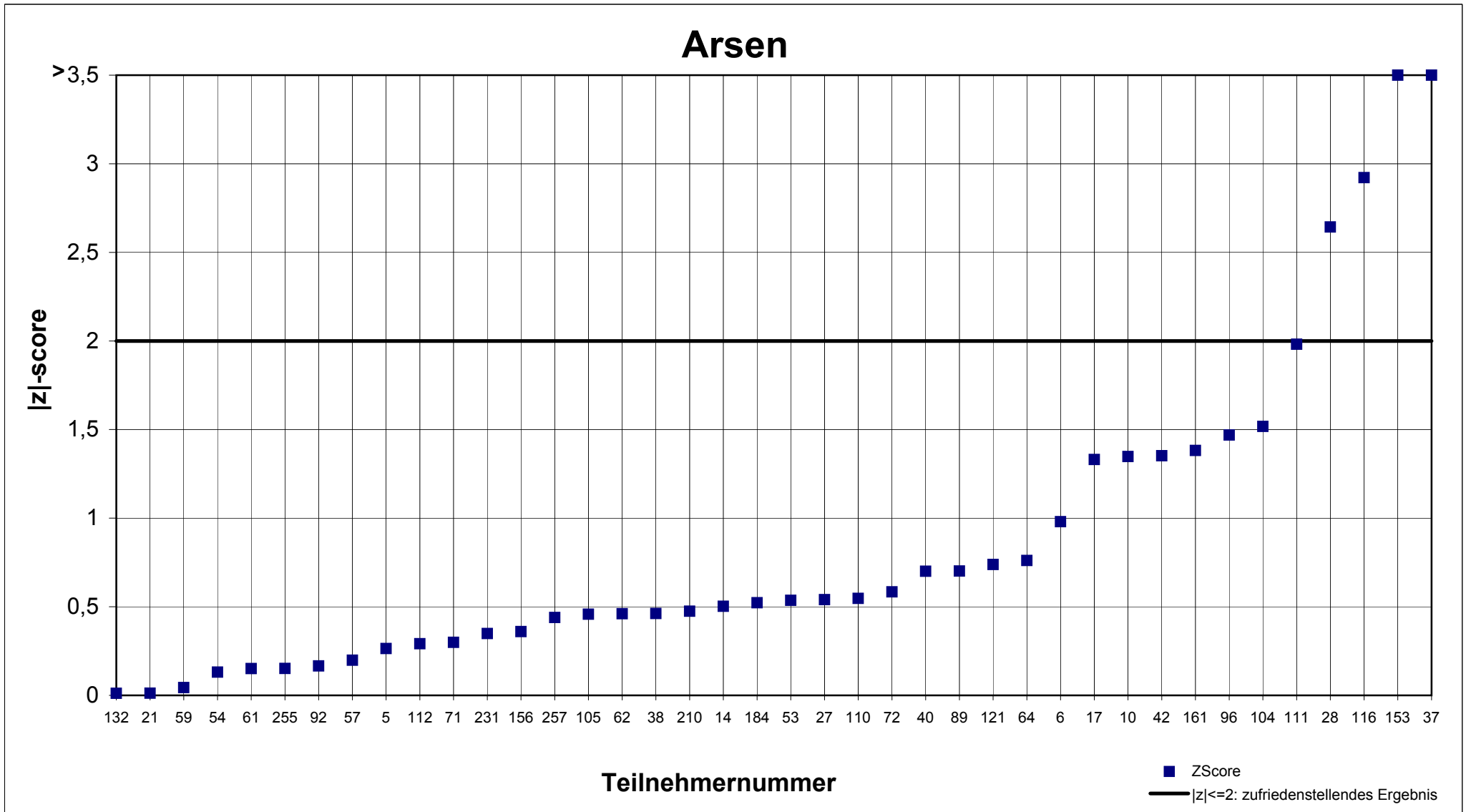
marked fields are outliers

	arsenic	lead	cobalt	copper	nickel
mean value [mg / kg]	97,81	59,44	20,39	80,24	56,08
standard deviation $s_k$	9,879	9,768	2,463	9,070	9,195
rel.standard deviation [%]	10,10	16,43	12,08	11,30	16,40
"true value" [mg / kg] (certificate)	91,70	48,60	18,50	67,90	48,40

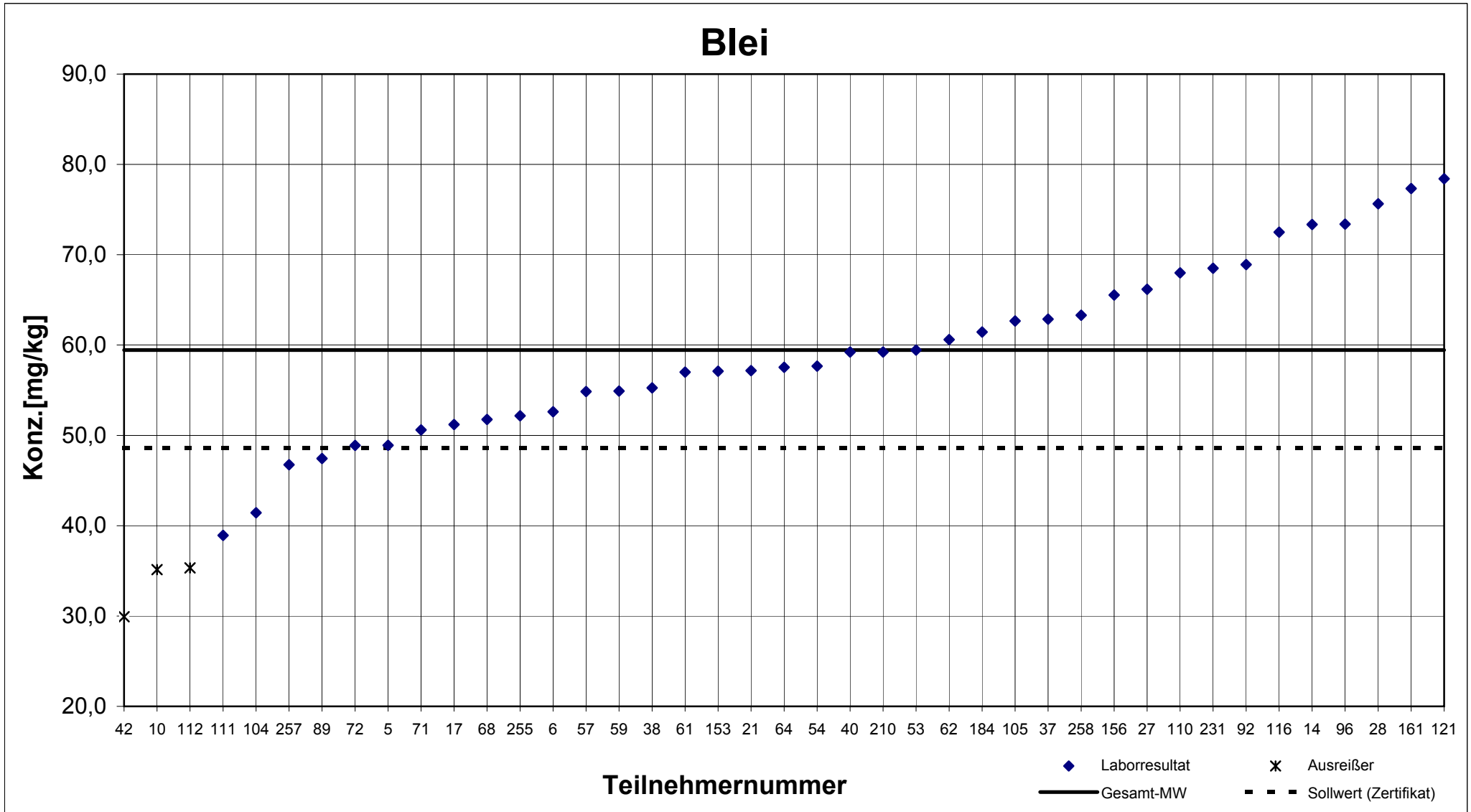
# Laborresultate Metallstaub



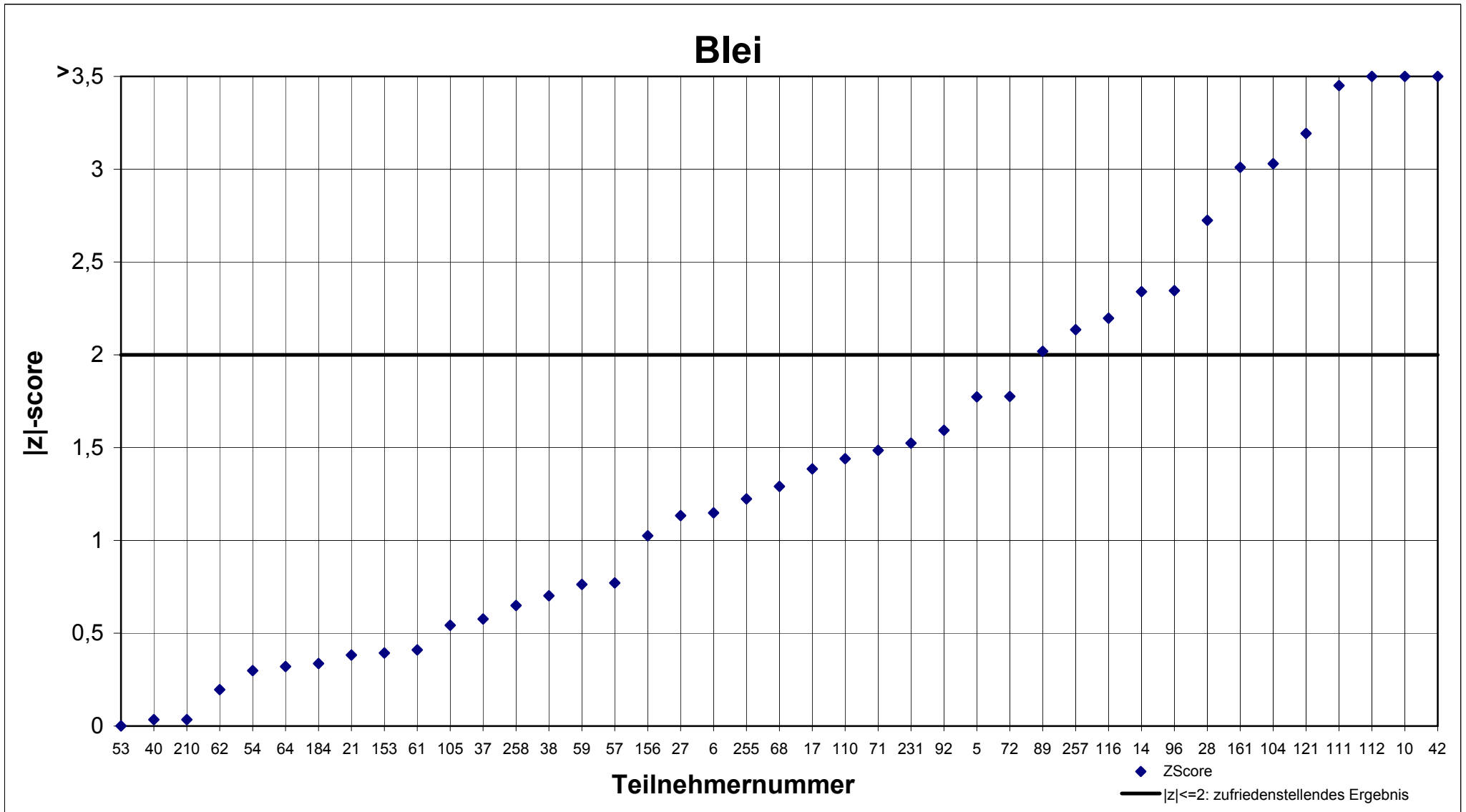
# |z|-scores Metallstaub



# Laborresultate Metallstaub

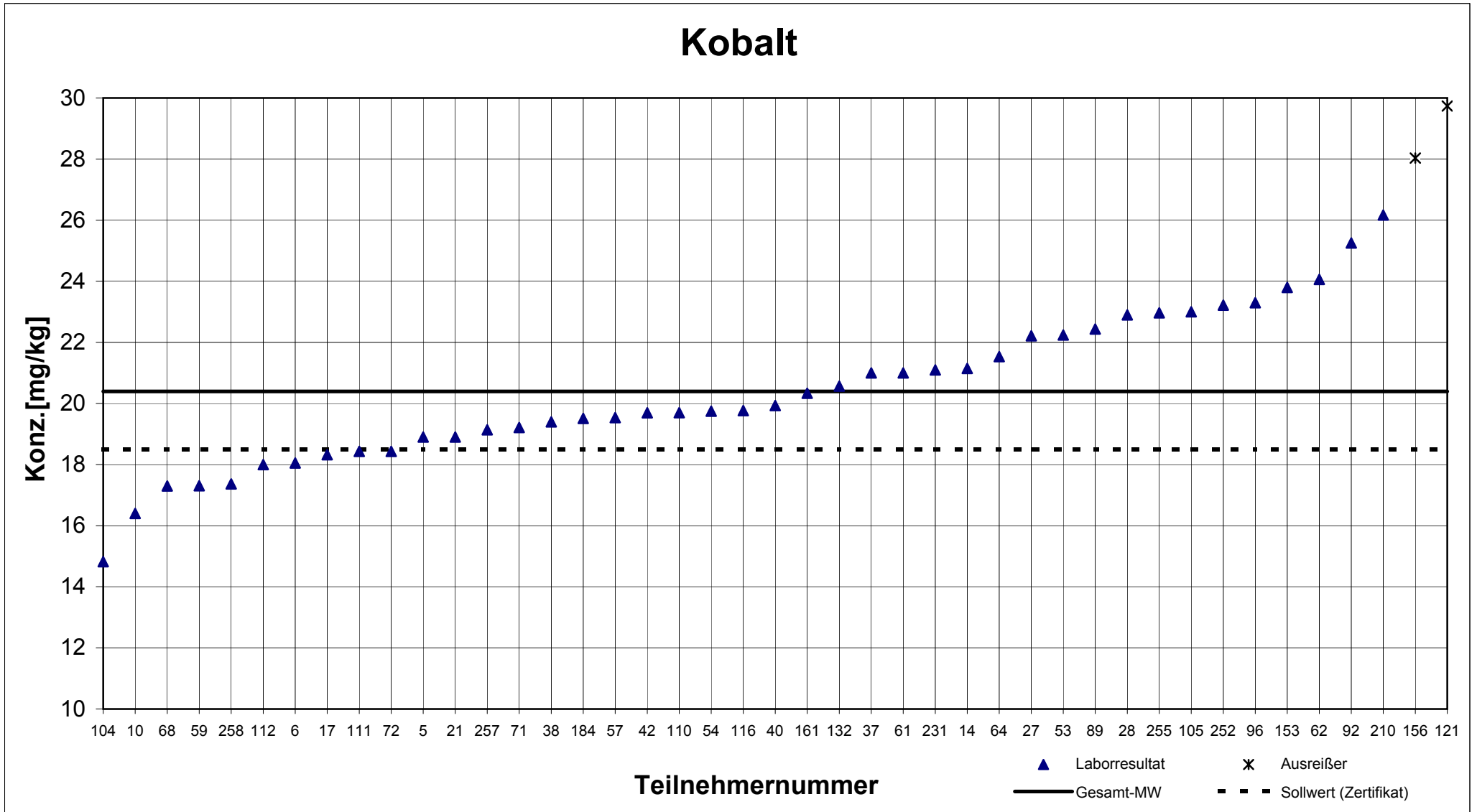


# |z|-scores Metallstaub

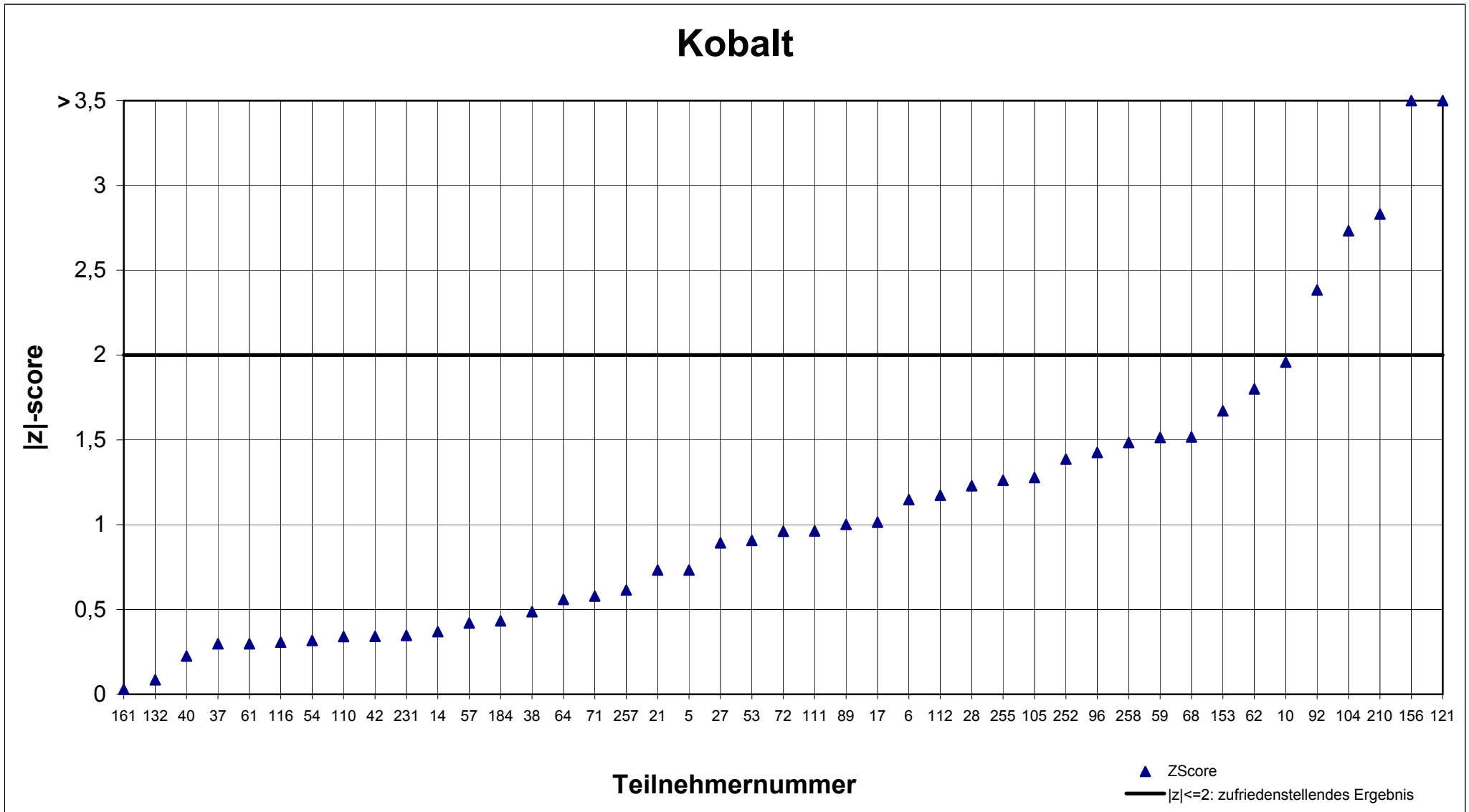


# Laborresultate Metallstaub

## Kobalt



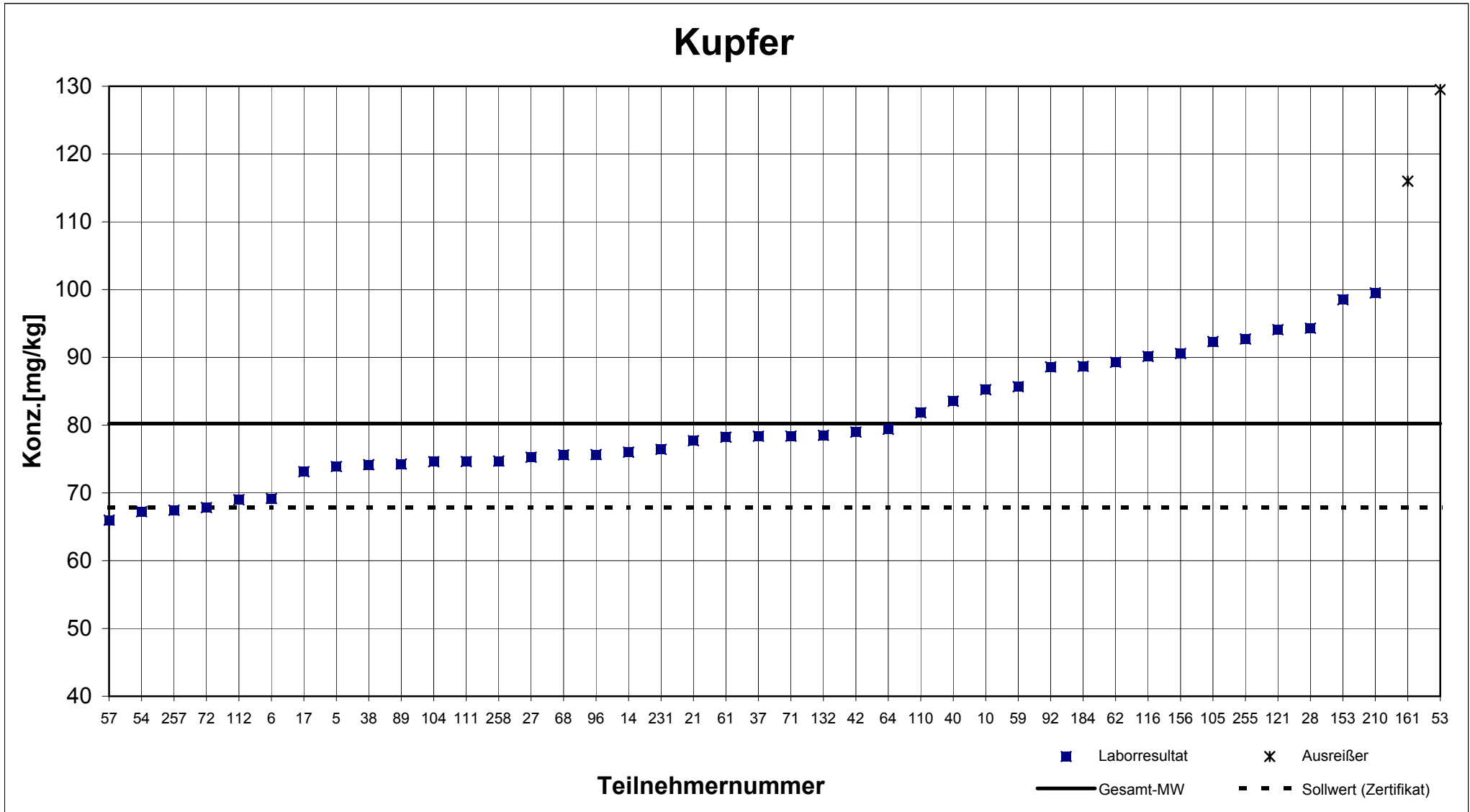
# |z|-scores Metallstaub



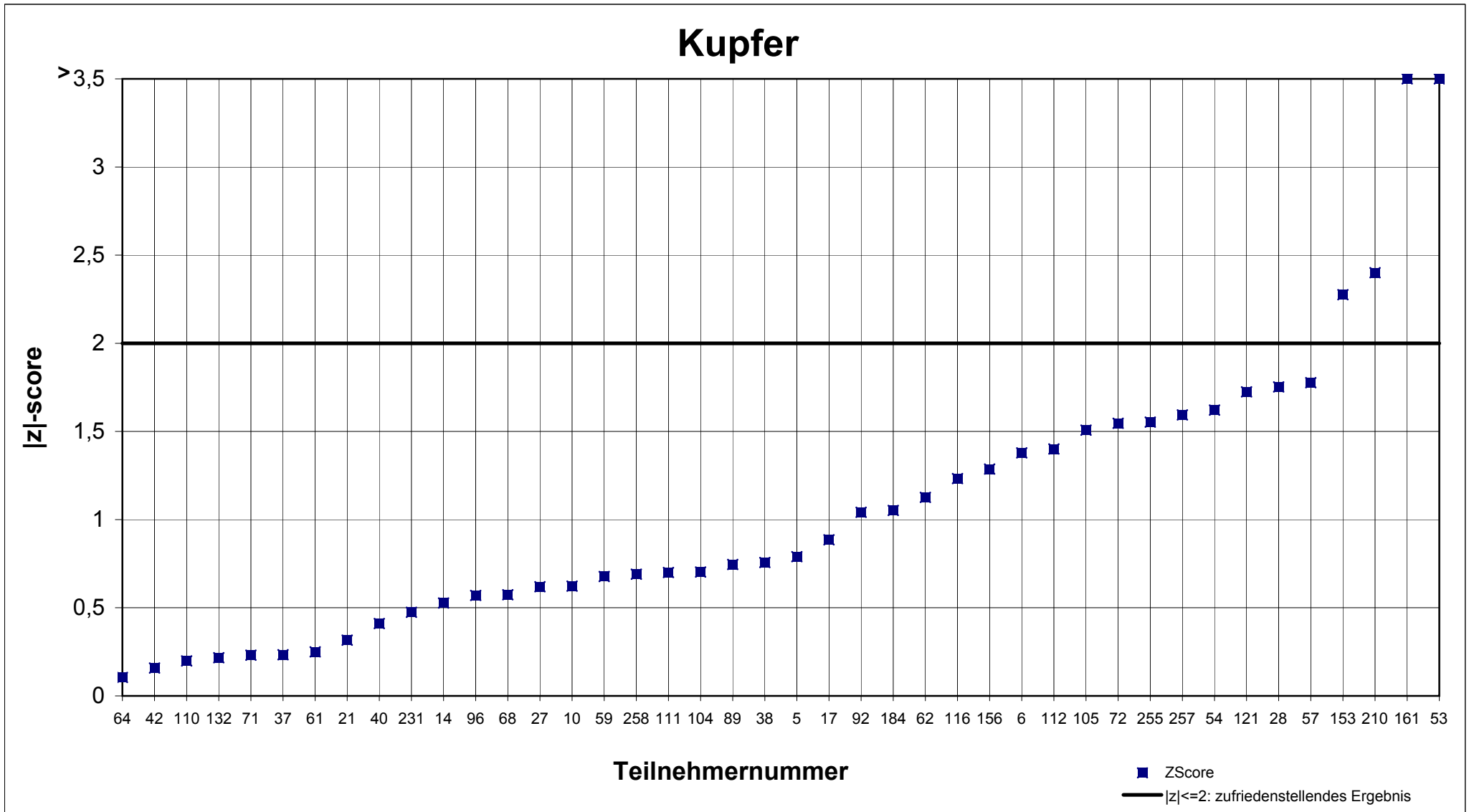


# Laborresultate Metallstaub

## Kupfer

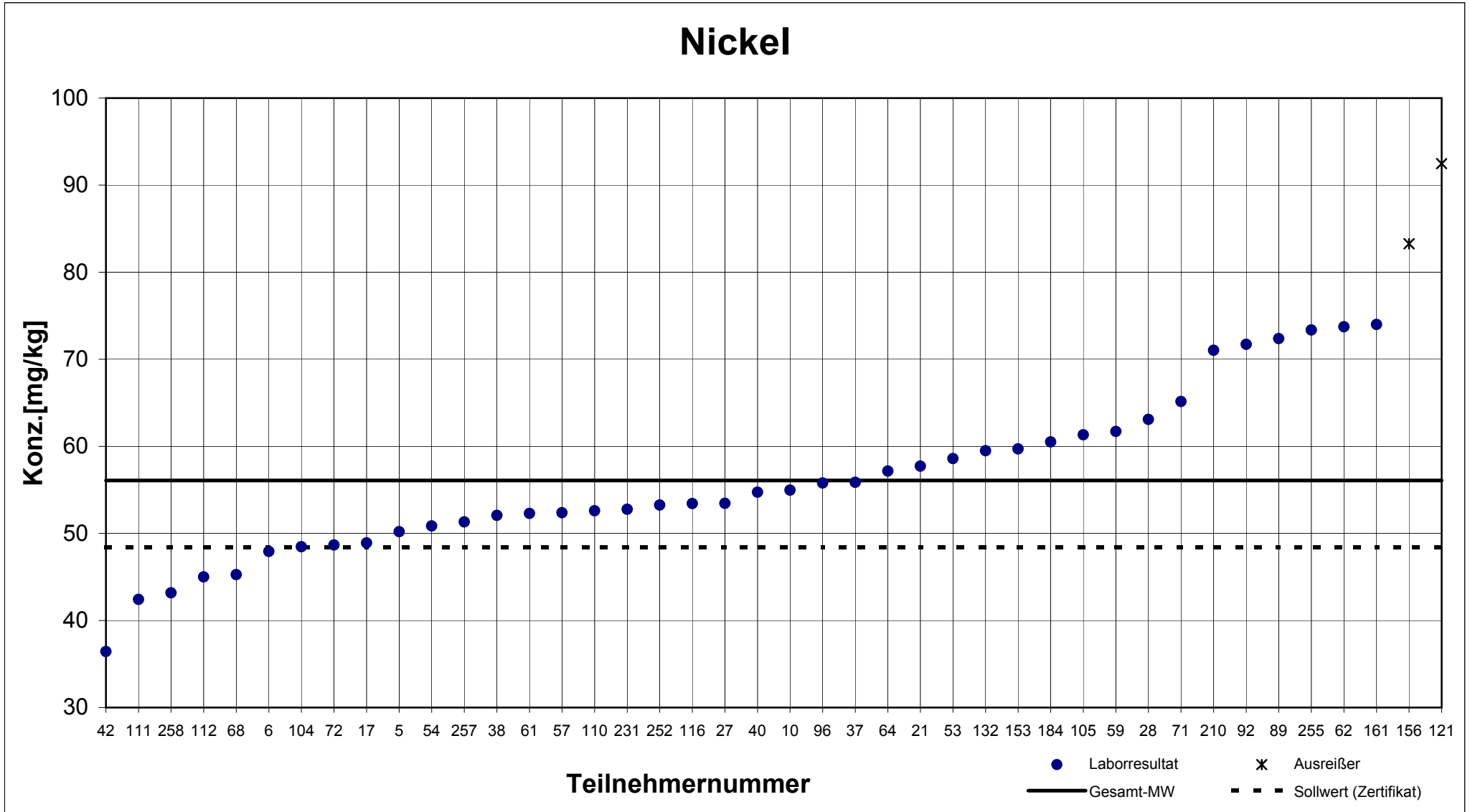


# |z|-scores Metallstaub



# Laborresultate Metallstaub

## Nickel



# |z|-scores Metallstaub

