

Anhang

Legende zu den Anlagen

Der Grafik „Häufigkeitsverteilung der Tätigkeiten“ kann entnommen werden, welcher Beschäftigte welche Arbeiten während seines gemessenen Arbeitstages ausführte. In der ersten Zeile der Grafik ist das Berufsbild (im Beispiel auf Seite 90: Gleisbauer) angegeben, die Zahlen der folgenden Zeile stehen für die einzelnen Personen. Eine Doppelstrich-Spalte faßt jeweils zehn Beschäftigte zusammen. Die auftretende Null steht dabei für 10, 20, 30, ... 70 oder 80. Ab der dritten Zeile schließlich folgen in alphabetischer Reihenfolge die (Haupt)-Tätigkeiten. Sie sind durch schwarze Rechtecke den Beschäftigten zugeordnet. Die in der letzten Spalte in Klammern angegebene Zahl gibt die Summe aller Beschäftigten an, die diese (Haupt)-Tätigkeit ausgeübt haben.

Ablesebeispiele für die Grafik „Häufigkeitsverteilung der Tätigkeiten“

a) Wieviele und welche Gleisbauer übten die Tätigkeit „Drucklufthammer bedienen“ aus?

In der Zeile „Drucklufthammer bedienen“ stehen zwischen dem 4. und 5. Doppelstrich an den Stellen Nr. 5, 6 und 7 schwarze Rechtecke. Dies bedeutet, daß die Gleisbauer Nr. 45, 46 und 47 diese Tätigkeit ausübten. Eine weitere Zuordnung dieser Tätigkeit existiert nicht, daher steht am Schluß dieser Zeile die Summenzahl (3).

b) Welche Tätigkeiten führte der Gleisbauer Nr. 1 aus?

Aus Spalte 1 senkrecht ergibt sich, daß er die drei (Haupt)-Tätigkeiten „Arbeit mit Schottergabel“, „Schwellenschraub- und -bohrmaschine bedienen“ und „Trennschleifmaschine bedienen“ ausübte.

Legende zu den Anlagen

Häufigkeitsverteilung der Tätigkeiten

Code - Text:	Gleisbauer:						
	1234567890	1234567890	1234567890	1234567890	1234567890	123	
Arbeit mit Schottergabel	■■■■■■■■■■						(30)
Arbeitsgespräch				■■■■■■■■■■			(9)
Aufräumen			■■■■■■■■■■				(6)
Bagger einweisen			■■■■■■■■■■				(2)
Baggergreifer wechseln			■■■■■■■■■■				(1)
Befestigungslocher bohren			■■■■■■■■■■				(2)
Befestigungslocher säubern			■■■■■■■■■■				(1)
Betonierte Bauteile feuchthalten			■■■■■■■■■■				(1)
Betonlängsschwellen säubern			■■■■■■■■■■				(1)
Drucklufthammer bedienen					■■■■■■■■■■		(3)
Dübel setzen			■■■■■■■■■■				(3)
Einzelkraftstopfer bedienen	■■■■■■■■■■			■■■■■■■■■■			(4)
Fahrt mit Kfz	■■■■■■■■■■			■■■■■■■■■■	■■■■■■■■■■	■■■■■■■■■■	(15)
Fegen							(1)
Gleisstücke demontieren		■■■■■■■■■■					(4)
Gleisstücke vormontieren			■■■■■■■■■■				(2)
Gleiswinde bedienen			■■■■■■■■■■				(1)
Hilfestellung beim Abladen			■■■■■■■■■■				(4)
Hilfestellung beim Transport			■■■■■■■■■■	■■■■■■■■■■			(5)
Hilfestellung beim Verladen			■■■■■■■■■■	■■■■■■■■■■		■■■■■■■■■■	(6)
Kippwaggon entleeren				■■■■■■■■■■			(1)
Kleinsenteile in Baggerschaufel werfen				■■■■■■■■■■			(2)
Materialtransport	■■■■■■■■■■	■■■■■■■■■■	■■■■■■■■■■	■■■■■■■■■■	■■■■■■■■■■	■■■■■■■■■■	(16)
Radlader fahren						■■■■■■■■■■	(2)
Richten							(1)
Schaufelarbeit						■■■■■■■■■■	(3)
Schienenbefestigungsmaterial austauschen		■■■■■■■■■■	■■■■■■■■■■	■■■■■■■■■■			(10)
Schotterwaggonklappe bedienen			■■■■■■■■■■				(2)
Schraubenmutter nachfetten			■■■■■■■■■■				(2)
Schwellen legen			■■■■■■■■■■				(2)
Schwellenschraub- und -bohrmaschine bedienen	■■■■■■■■■■	■■■■■■■■■■	■■■■■■■■■■	■■■■■■■■■■			(8)
Standortwechsel				■■■■■■■■■■	■■■■■■■■■■	■■■■■■■■■■	(7)
Stegiaschen anbringen				■■■■■■■■■■			(2)
Stegiaschen lösen				■■■■■■■■■■			(2)
Thermitschweißen	■■■■■■■■■■						(3)
Trennschleifmaschine bedienen	■■■■■■■■■■	■■■■■■■■■■	■■■■■■■■■■				(5)
Unterlagplatten austauschen				■■■■■■■■■■			(2)
Vermessen					■■■■■■■■■■		(6)
Vorbohren				■■■■■■■■■■			(1)
Waggonrungen lösen							(1)

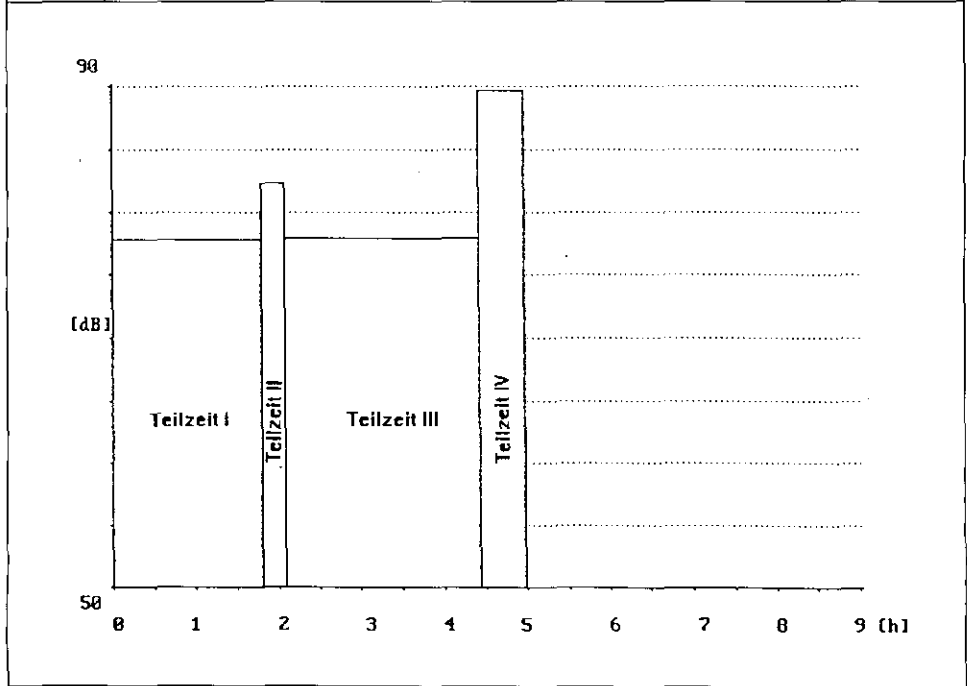
Legende zu den Anlagen

Arbeitsplatz/Beschäftigter B 27 (Baustelle 7)

Werkstatt renovieren
4-Mann-Gruppe

Tabelle 27: Bauschlosser 27

Teilzeit in min	Tätigkeit(en)	L_{Aeq} in dB	L_{AIm} in dB	KI in dB
1 108	Anhänger: Reparieren	77,8	84,8	7,0
217	Halterung für Nummernschildbeleuchtung: Ersatzteil anfertigen	82,4	86,5	4,1
3 141	Werkstattrenovierung: Verfügarbeiten	77,9	84,0	6,1
433	Winkelschleifer bedienen	89,7	92,3	2,6
Σ 299	Mittelungspegel	82,1	86,4	4,3



Die Tagesmittelungspegel wurden nach der folgenden Formel berechnet:

$$L_m = 10 \cdot \lg [1/t_{ges} \sum 10^{0,1 L_i} \cdot t_i]$$

mit L_i : Mittelungspegel der einzelnen Zeitabschnitte (L_{Aeq} oder L_{AIm})

t_i : Meßzeit in Minuten der einzelnen Zeitabschnitte

t_{ges} : Gesamtmeßzeit in Minuten

und L_m : Tagesmittelungspegel (L_{Aeq} oder L_{AIm})

Die in den Anlagen durchgehend mit L_{Aeq} und L_{AIm} bezeichneten Mittelungspegel entsprechen den L_{Aeq} - und L_{AIm} -Pegeln des Reporttextes.

Legende zu den Anlagen

Beispiel eines mit alter Dosimetertechnik gewonnenen Tagesmittelungspegels:

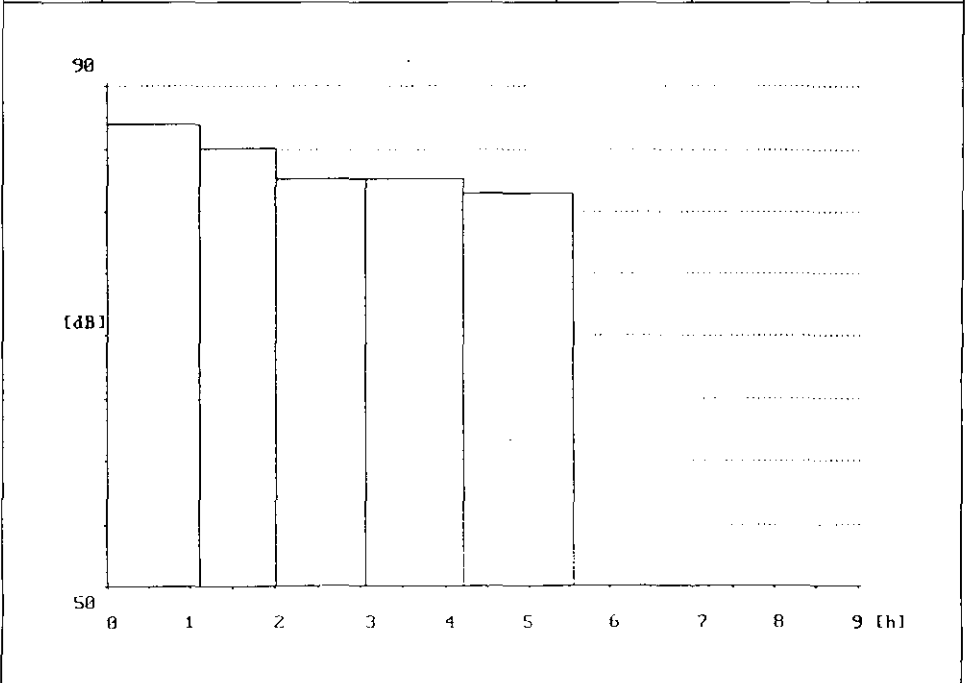
Eine Teilzeit dauert, bedingt durch die alten Dosimeter, ca. eine Stunde. Alle anfallenden Tätigkeiten werden der jeweiligen Teilzeit zugeordnet (vergleiche Abschnitt 2.1). Eine Teilzeit beinhaltet so mehrere Tätigkeiten (vergleiche zum Beispiel Teilzeit 4).

Arbeitsplatz/Beschäftigter B 1 (Baustelle 1)

Teleskoplader reparieren
1-Mann-Gruppe

Tabelle 1: Bauschlosser 1

Teilzeit in min	Tätigkeit(en)	L_{Aeq} in dB	L_{Aim} in dB	K1 in dB
1 67	Teleskoplader: Reparieren (Achse)	87,0	93,5	6,5
2 54	Kippzylinder: Montieren (Hammer), Probelauf	85,2	94,0	8,8
3 63	Achse: Montieren (Hammer) Kugelkopfgelenk: Demontieren	82,7	94,5	11,8
4 69	Sägen, Arbeitsgespräch, Richten, Schleifen	82,6	91,0	8,4
5 80	Radlader: Wartungsarbeiten (Ölwechsel) Ventil: Austauschen, Probelauf, Transportarbeit Elektronik: Kontrollieren	81,5	89,5	8,0
Σ 333	Mittelungspegel	84,2	92,7	8,5



Legende zu den Anlagen

Beispiel eines mit neuer Dosimetertechnik gewonnenen Tagesmittelungspegels:

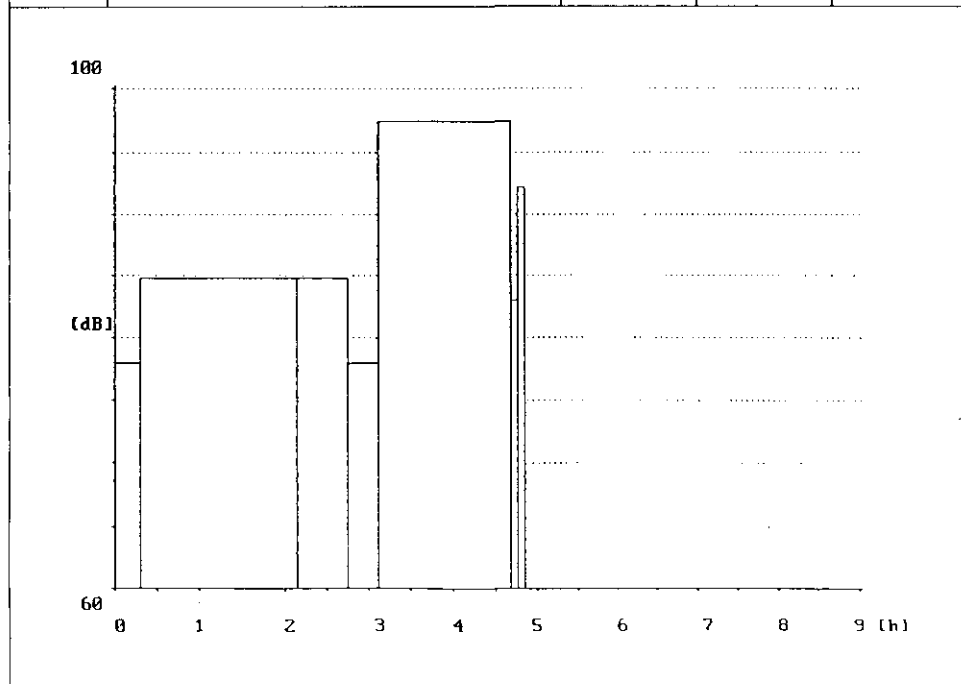
Die Dosimeterminutenpegel werden jeweils einer Haupttätigkeit zugeordnet. Die Pegel gleicher Tätigkeit werden zu einer Teilzeit zusammengefaßt (vergleiche Abschnitt 2.1). Damit beinhaltet eine Teilzeit nur eine Haupttätigkeit (vergleiche zum Beispiel Teilzeit 7). Die in einigen Berufsbildern auftretende Haupttätigkeit „Pause“ wurde dann vergeben, wenn die Beschäftigten keiner erkennbaren Tätigkeit nachgingen, aber auf der Baustelle anwesend waren. So wurden z.B. im Berufsbild des Spezialtiefbauers die Wartezeiten auf Transportbeton als Pause bezeichnet. Diesen Teilzeiten läßt sich die allgemeine Lärmbelastung der Beschäftigten durch die Baustellenumgebung entnehmen.

Arbeitsplatz/Beschäftigter B 28. (Baustelle 7)

Bagger reparieren
1-Mann-Gruppe

Tabelle 28: Bauschlosser 28

Teilzeit in min	Tätigkeit(en)	L_{Aeq} in dB	L_{Aim} in dB	KI in dB
1 18	Anhänger: Reparieren	77,9	83,8	5,9
2 111	Krongittermast: Schweißen	84,8	94,3	9,5
3 36	Fliesenschnidegerät: Montieren	84,9	90,0	5,1
4 22	Drucklufthammer: Demontieren	78,0	85,6	7,6
5 94	Krongittermast: Richten	97,5	107,8	10,3
6 5	Transportarbeit	82,9	83,0	0,1
7 5	Winkelschleifer bedienen	92,2	95,6	3,4
Σ 291	Mittelungspegel	93,0	103,2	10,2



Häufigkeitsverteilung der Tätigkeiten

Code - Text:	Gleisbauer:						123
	1234567890	1234567890	1234567890	1234567890	1234567890	123	
Arbeit mit Schottergabel	■ ■ ■ ■ ■ ■ ■ ■ ■ ■		■ ■ ■ ■ ■ ■ ■ ■ ■ ■		■ ■ ■ ■ ■ ■ ■ ■ ■ ■	■ ■ ■ ■ ■ ■ ■ ■ ■ ■	(30)
Arbeitsgespräch					■ ■ ■ ■ ■ ■ ■ ■ ■ ■	■ ■ ■ ■ ■ ■ ■ ■ ■ ■	(9)
Aufräumen			■ ■ ■ ■ ■ ■ ■ ■ ■ ■		■ ■ ■ ■ ■ ■ ■ ■ ■ ■		(6)
Bagger einweisen			■ ■ ■ ■ ■ ■ ■ ■ ■ ■				(2)
Baggergreifer wechseln						■ ■ ■ ■ ■ ■ ■ ■ ■ ■	(1)
Befestigungslöcher bohren			■ ■ ■ ■ ■ ■ ■ ■ ■ ■				(2)
Befestigungslöcher säubern						■ ■ ■ ■ ■ ■ ■ ■ ■ ■	(1)
betonierte Bauteile feuchthalten			■ ■ ■ ■ ■ ■ ■ ■ ■ ■				(1)
Betonlängsschwellen säubern			■ ■ ■ ■ ■ ■ ■ ■ ■ ■				(1)
Drucklufthammer bedienen						■ ■ ■ ■ ■ ■ ■ ■ ■ ■	(3)
Dübel setzen		■ ■ ■ ■ ■ ■ ■ ■ ■ ■					(3)
Einzelkraftstopfer bedienen	■ ■ ■ ■ ■ ■ ■ ■ ■ ■		■ ■ ■ ■ ■ ■ ■ ■ ■ ■				(4)
Fahrt mit Kfz	■ ■ ■ ■ ■ ■ ■ ■ ■ ■		■ ■ ■ ■ ■ ■ ■ ■ ■ ■		■ ■ ■ ■ ■ ■ ■ ■ ■ ■	■ ■ ■ ■ ■ ■ ■ ■ ■ ■	(15)
Fegen							(1)
Gleisstücke demontieren		■ ■ ■ ■ ■ ■ ■ ■ ■ ■		■ ■ ■ ■ ■ ■ ■ ■ ■ ■			(4)
Gleisstücke vormontieren			■ ■ ■ ■ ■ ■ ■ ■ ■ ■				(2)
Gleiswinde bedienen							(1)
Hilfestellung beim Abladen			■ ■ ■ ■ ■ ■ ■ ■ ■ ■				(4)
Hilfestellung beim Transport			■ ■ ■ ■ ■ ■ ■ ■ ■ ■		■ ■ ■ ■ ■ ■ ■ ■ ■ ■		(5)
Hilfestellung beim Verladen			■ ■ ■ ■ ■ ■ ■ ■ ■ ■				(6)
Kippwaggon entleeren						■ ■ ■ ■ ■ ■ ■ ■ ■ ■	(1)
Kleineisenteile in Baggerschaufel werfen		■ ■ ■ ■ ■ ■ ■ ■ ■ ■		■ ■ ■ ■ ■ ■ ■ ■ ■ ■		■ ■ ■ ■ ■ ■ ■ ■ ■ ■	(2)
Materialtransport		■ ■ ■ ■ ■ ■ ■ ■ ■ ■		■ ■ ■ ■ ■ ■ ■ ■ ■ ■		■ ■ ■ ■ ■ ■ ■ ■ ■ ■	(16)
Radlader fahren						■ ■ ■ ■ ■ ■ ■ ■ ■ ■	(2)
Richten							(1)
Schaufelarbeit						■ ■ ■ ■ ■ ■ ■ ■ ■ ■	(3)
Schienenbefestigungsmaterial austauschen		■ ■ ■ ■ ■ ■ ■ ■ ■ ■		■ ■ ■ ■ ■ ■ ■ ■ ■ ■		■ ■ ■ ■ ■ ■ ■ ■ ■ ■	(10)
Schotterwaggonklappe bedienen			■ ■ ■ ■ ■ ■ ■ ■ ■ ■				(2)
Schraubenmutter nachfetten		■ ■ ■ ■ ■ ■ ■ ■ ■ ■					(2)
Schwellen legen			■ ■ ■ ■ ■ ■ ■ ■ ■ ■				(2)
Schwellenschraub- und -bohrmaschine bedienen	■ ■ ■ ■ ■ ■ ■ ■ ■ ■	■ ■ ■ ■ ■ ■ ■ ■ ■ ■	■ ■ ■ ■ ■ ■ ■ ■ ■ ■				(8)
Standortwechsel						■ ■ ■ ■ ■ ■ ■ ■ ■ ■	(7)
Steglaschen anbringen			■ ■ ■ ■ ■ ■ ■ ■ ■ ■				(2)
Steglaschen lösen		■ ■ ■ ■ ■ ■ ■ ■ ■ ■					(1)
Thermitschweißen		■ ■ ■ ■ ■ ■ ■ ■ ■ ■					(3)
Trennschleifmaschine bedienen	■ ■ ■ ■ ■ ■ ■ ■ ■ ■						(5)
Unterlagplatten auswechseln		■ ■ ■ ■ ■ ■ ■ ■ ■ ■					(2)
Vermessen						■ ■ ■ ■ ■ ■ ■ ■ ■ ■	(6)
Vorbohren							(1)
Waggonrungen lösen						■ ■ ■ ■ ■ ■ ■ ■ ■ ■	(1)

Häufigkeitsverteilung der Tätigkeiten

Code - Text:	Bauschlossler:																																				
	1	2	3	4	5	6	7	8	9	1	2	3	4	5	6	7	8	9	1	2	3	4	5	6	7	8	9	1		2	3	4	5	6	7	8	9
"Trennjäger" bedienen																																					(2)
Ankörnen																																					(3)
Anreißen																																					(2)
Anstreichen																																					(6)
Arbeitsgespräch																																					(29)
Aufräumen																																					(2)
Ausblasen																																					(14)
Austauschen																																					(22)
Beladen																																					(8)
Biegen																																					(2)
Bohren																																					(1)
Brennen																																					(3)
Dampfstrahlen																																					(7)
Demontieren																																					(27)
Dichtheitsprüfung																																					(2)
Drehen																																					(2)
Einstellen																																					(2)
Erdungspfahl einschlagen																																					(2)
Ersatzteil anfertigen																																					(3)
Fahrzeug einweisen																																					(2)
Fahrzeug steuern / mitfahren																																					(2)
Härten																																					(1)
Kontrollieren																																					(1)
Montieren																																					(3)
Portalkran bedienen																																					(1)
Probelauf																																					(2)
Rammengeräusch																																					(2)
Reparieren																																					(2)
Richten																																					(3)
Schleifen																																					(1)
Schmieden																																					(2)
Schneiden																																					(3)
Schweißen																																					(2)
Stanzen																																					(1)
Sägen																																					(9)
Säubern																																					(1)
Transportarbeit																																					(4)
Umrüsten																																					(2)
Verfügungsarbeiten																																					(1)
Verkehr regeln																																					(2)
Vorbereitungsarbeit																																					(1)
Wartungsarbeiten																																					(6)
Winkelschleifer bedienen																																					(1)
Zeichnung lesen																																					(2)

Häufigkeitsverteilung der Tätigkeiten

Code - Text:	Straßenbauer:				
	1234567890	1234567890	1234567890	1234567890	
Abrütteln (Explosionsstampfer; "Frosch")	■ ■				(3)
Abrütteln (Platte)	■ ■	■ ■ ■ ■ ■ ■ ■ ■ ■ ■	■ ■	■ ■ ■ ■ ■ ■ ■ ■ ■ ■	(13)
Abrütteln (Schnellschlagstampfer)		■ ■			(2)
Arbeit mit Drucklufthammer		■			(1)
Arbeit mit Elektrohammer			■		(1)
Arbeiten beaufsichtigen				■ ■	(2)
Arbeitsgespräch	■ ■ ■ ■ ■ ■ ■ ■ ■ ■	■ ■ ■ ■ ■ ■ ■ ■ ■ ■	■ ■	■ ■ ■ ■ ■ ■ ■ ■ ■ ■	(14)
Arbeitsplatzwechsel zu Fuß		■		■ ■ ■ ■ ■ ■ ■ ■ ■ ■	(4)
Aufräumen	■ ■		■	■ ■ ■ ■ ■ ■ ■ ■ ■ ■	(6)
Baustellenabspernung verändern		■			(1)
beschädigtes PVC-Rohr entfernen (Hammer)		■			(1)
Eisenstangen einschlagen (Hammer)			■ ■ ■ ■ ■ ■ ■ ■ ■ ■		(3)
Eisenstangen ziehen (Bagger/"Frosch")				■	(1)
Fahrzeug einweisen	■ ■ ■ ■ ■ ■ ■ ■ ■ ■	■ ■ ■ ■ ■ ■ ■ ■ ■ ■	■ ■ ■ ■ ■ ■ ■ ■ ■ ■		(9)
Fegen	■ ■ ■ ■ ■ ■ ■ ■ ■ ■		■ ■ ■ ■ ■ ■ ■ ■ ■ ■		(5)
Graben entwässern				■ ■ ■ ■ ■ ■ ■ ■ ■ ■	(2)
Minibagger bedienen				■ ■ ■ ■ ■ ■ ■ ■ ■ ■	(2)
Nachschichten (Baggernähe)		■ ■			(2)
Niveau "tafeln"				■	(1)
Pause			■ ■ ■ ■ ■ ■ ■ ■ ■ ■		(6)
Pflaster schneiden			■ ■ ■ ■ ■ ■ ■ ■ ■ ■		(1)
Pflastern		■ ■ ■ ■ ■ ■ ■ ■ ■ ■	■ ■ ■ ■ ■ ■ ■ ■ ■ ■	■ ■ ■ ■ ■ ■ ■ ■ ■ ■	(6)
Pkw-Fahrt	■ ■ ■ ■ ■ ■ ■ ■ ■ ■	■ ■ ■ ■ ■ ■ ■ ■ ■ ■		■ ■ ■ ■ ■ ■ ■ ■ ■ ■	(9)
Platten einschlämmen	■ ■ ■ ■ ■ ■ ■ ■ ■ ■				(2)
Platten legen	■ ■ ■ ■ ■ ■ ■ ■ ■ ■				(4)
Platten richten (Hammer)	■ ■ ■ ■ ■ ■ ■ ■ ■ ■	■ ■			(4)
PVC-Rohre verlegen	■ ■ ■ ■ ■ ■ ■ ■ ■ ■				(3)
Radlader fahren	■ ■ ■ ■ ■ ■ ■ ■ ■ ■	■ ■ ■ ■ ■ ■ ■ ■ ■ ■	■ ■ ■ ■ ■ ■ ■ ■ ■ ■	■ ■ ■ ■ ■ ■ ■ ■ ■ ■	(16)
Rammen			■ ■ ■ ■ ■ ■ ■ ■ ■ ■		(1)
Randsteine richten		■ ■ ■ ■ ■ ■ ■ ■ ■ ■			(3)
Randsteine schneiden		■ ■ ■ ■ ■ ■ ■ ■ ■ ■			(1)
Randsteine setzen		■ ■ ■ ■ ■ ■ ■ ■ ■ ■		■ ■ ■ ■ ■ ■ ■ ■ ■ ■	(6)
Schacht mauern				■ ■ ■ ■ ■ ■ ■ ■ ■ ■	(1)
Schaufelarbeit	■ ■ ■ ■ ■ ■ ■ ■ ■ ■	■ ■ ■ ■ ■ ■ ■ ■ ■ ■	■ ■ ■ ■ ■ ■ ■ ■ ■ ■	■ ■ ■ ■ ■ ■ ■ ■ ■ ■	(32)
Seilbagger fahren			■ ■ ■ ■ ■ ■ ■ ■ ■ ■		(1)
Seilbagger reparieren			■ ■ ■ ■ ■ ■ ■ ■ ■ ■		(1)
Seilbagger vorbereiten			■ ■ ■ ■ ■ ■ ■ ■ ■ ■		(1)
Transportarbeit	■ ■ ■ ■ ■ ■ ■ ■ ■ ■	■ ■ ■ ■ ■ ■ ■ ■ ■ ■		■ ■ ■ ■ ■ ■ ■ ■ ■ ■	(10)
Transportbeton annehmen	■ ■ ■ ■ ■ ■ ■ ■ ■ ■				(4)
Trennschleifer bedienen			■ ■ ■ ■ ■ ■ ■ ■ ■ ■	■ ■ ■ ■ ■ ■ ■ ■ ■ ■	(4)
Verfugen			■ ■ ■ ■ ■ ■ ■ ■ ■ ■	■ ■ ■ ■ ■ ■ ■ ■ ■ ■	(2)
Vermessen	■ ■ ■ ■ ■ ■ ■ ■ ■ ■	■ ■ ■ ■ ■ ■ ■ ■ ■ ■	■ ■ ■ ■ ■ ■ ■ ■ ■ ■	■ ■ ■ ■ ■ ■ ■ ■ ■ ■	(16)
Vorbereitungsarbeiten			■ ■ ■ ■ ■ ■ ■ ■ ■ ■	■ ■ ■ ■ ■ ■ ■ ■ ■ ■	(1)

Häufigkeitsverteilung der Tätigkeiten

Schwarzdeckenbauer:

Code - Text:	1234567890	1234567890	1234567890	12345		
Abrütteln (Platte)	■					(1)
Absanden	■					(1)
Arbeit mit Azetylgasbrenner		■				(1)
Arbeit mit der Spitzhacke	■	■			■	(3)
Arbeit mit Drucklufthammer	■		■	■		(4)
Arbeitsgespräch		■				(2)
Arbeitsplatzwechsel zu Fuß			■	■	■	(11)
Asphaltschneidegerät bedienen ("Montabert")			■	■	■	(1)
Aufräumen		■	■	■	■	(11)
Baustellenabspernung verändern			■			(3)
Fahrbahn mit Druckluftlanze säubern			■			(1)
Fahrzeug einweisen			■	■		(4)
Fegen	■	■	■	■	■	(12)
Fertigerbegrenzungsblech nachjustieren		■				(1)
Fertigerschienen umlegen				■	■	(2)
Flammstrahlen			■			(1)
Flammstrahlgerät aufbauen			■			(1)
Fugen schneiden					■	(1)
Gerät abladen		■	■			(2)
Gerät ein-/umstellen, umsetzen		■	■	■	■	(14)
Haftbrücke auftragen					■	(2)
Haftgrund aufsprühen		■	■	■	■	(7)
Kaltbitumen auftragen	■					(1)
Kanalschächte verputzen		■				(1)
Kantenschlagmaschine bedienen		■				(1)
Kugelstrahlen					■	(1)
Mitgänger am Fertiger	■	■	■	■	■	(20)
Motorjapaner fahren	■					(1)
Nachbesserungsarbeiten (Gasbrenner)	■					(1)
Pause	■	■	■	■	■	(22)
Pkw-Fahrt	■	■	■	■	■	(10)
Platten einschlämmen				■	■	(2)
Platten legen				■	■	(1)
Radlader fahren		■		■	■	(6)
Randsteine setzen				■	■	(1)
Rollkies einbauen				■		(1)
Schaufelarbeit	■	■	■	■	■	(22)
Schieber einpacken	■	■				(2)
Schieber hochsetzen						(1)
Schwarzdecken-Handeinbau	■	■	■	■	■	(16)
Schwarzdeckenkante abstechen		■				(1)
Säubern mit Druckluft					■	(1)
Transportarbeit	■	■	■	■	■	(8)
Vermessen			■	■		(3)
Vorbereitungsarbeiten					■	(2)
Walze fahren			■			(2)
Wasserpumpe reparieren					■	(1)

Häufigkeitsverteilung der Tätigkeiten

Code - Text:

Absperrn mit Flatterband
 Abziehbohle nachstellen
 Arbeitsgespräch
 Arbeitsplatzwechsel zu Fuß
 Aufräumen
 Betondeckenkante kontrollieren
 Betonfertigerdruckplatte reparieren
 Dübel nachfüllen
 Dübel setzen
 Eisenstangen einschlagen (Hammer)
 Fahrzeug einweisen
 Fegen
 Gerät abladen
 Gerät ein-/umstellen, umsetzen
 Gerät reinigen (Wasser)
 Gerät verladen
 Markierung auf Trasse sprühen
 Mitgänger am Fertiger
 Moniereisen verlegen
 Pause
 Pkw-Fahrt
 Schaufelarbeit
 Schleifen
 Schweißen
 Transportarbeit

Betondeckenbauer:

1234567890										1234567890										123			
																							(1)
																							(2)
																							(2)
																							(5)
																							(5)
																							(2)
																							(3)
																							(1)
																							(4)
																							(3)
																							(5)
																							(4)
																							(2)
																							(7)
																							(1)
																							(2)
																							(1)
																							(17)
																							(1)
																							(11)
																							(3)
																							(12)
																							(1)
																							(1)
																							(3)

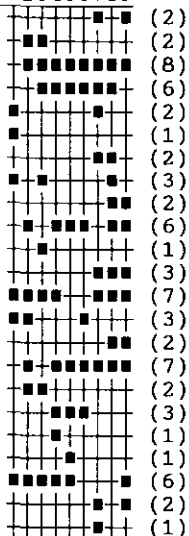
Häufigkeitsverteilung der Tätigkeiten

Code - Text:

Arbeitsgespräch
Arbeitsplatzwechsel zu Fuß
Asphaltkocher bedienen
Aufräumen
Fegen
Fräskopf wechseln
Gerät abladen
Gerät ein-/umstellen, umsetzen
Gerät verladen
Leitlinie vorbereiten
Markiergerät fahren
Markierung entfernen
Mitgänger am Markiergerät
Mitgänger an der Straßenfräse
Pause
Pkw-Fahrt
Reparieren
Richtungspfeil markieren
Schaufelarbeit
Straßenfräse bedienen
Verkehr umleiten/anhalten
Vorbereitungsarbeiten
Ziehschuh wechseln

Straßenmarkierer:

123456789



Häufigkeitsverteilung der Tätigkeiten

Code - Text:

Arbeit mit Azetylengasbrenner
 Arbeit mit dem Hammer
 Arbeitsgespräch
 Aufladen der Altteile
 Aufräumen
 Baustellenabspernung verändern
 Baustelleneinrichtung abbauen
 Bohren mit Druckluft
 Dübellöcher bohren
 Kompressor einschalten
 Pause
 Pflasterung entfernen
 Pfosten einschlagen
 Pfosten ziehen
 Pfostenlöcher in Pflaster bohren
 Pfostenlöcher mit Schnecke bohren
 Pfostenlöcher schachten
 Pkw-Fahrt
 Planke ankörnen
 Planke de-/montieren
 Planke richten
 Ramme abladen
 Ramme umsetzen
 Ramme verladen
 Rammen
 Sandsohle fertigen
 Schaufelarbeit
 Schrauben mit Druckluft
 Transportarbeit
 Trennen mit Druckluftflex
 Vermessen
 Vorbereitungsarbeiten

Leitplankenbauer:

	1	2	3	4	5	6	7	8	9	0	1	2	3	4	5	6	7	8	9	0	1	2	3	4	5	6	7			
Arbeit mit Azetylengasbrenner			■	■																									■	(4)
Arbeit mit dem Hammer																														(1)
Arbeitsgespräch																														(4)
Aufladen der Altteile																														(1)
Aufräumen																														(9)
Baustellenabspernung verändern																														(3)
Baustelleneinrichtung abbauen																														(1)
Bohren mit Druckluft																														(1)
Dübellöcher bohren																														(3)
Kompressor einschalten																														(3)
Pause																														(11)
Pflasterung entfernen																														(2)
Pfosten einschlagen																														(2)
Pfosten ziehen																														(6)
Pfostenlöcher in Pflaster bohren																														(3)
Pfostenlöcher mit Schnecke bohren																														(3)
Pfostenlöcher schachten																														(6)
Pkw-Fahrt																														(14)
Planke ankörnen																														(2)
Planke de-/montieren																														(19)
Planke richten																														(15)
Ramme abladen																														(6)
Ramme umsetzen																														(4)
Ramme verladen																														(2)
Rammen																														(15)
Sandsohle fertigen																														(1)
Schaufelarbeit																														(1)
Schrauben mit Druckluft																														(5)
Transportarbeit																														(14)
Trennen mit Druckluftflex																														(6)
Vermessen																														(4)
Vorbereitungsarbeiten																														(1)

Häufigkeitsverteilung der Tätigkeiten

Code - Text:	Spezialtiefbauer:						3	
	1234567890	1234567890	1234567890	1234567890	1234567890	1234567890		
"Torkret"-Maschine aufbauen/bedienen							■ ■ ■ ■ ■ ■ ■ ■ ■ ■	(5)
Ankerbefestigung montieren								(1)
Arbeit im Baucontainer								(2)
Arbeit mit dem Azetylengasbrenner	■ ■ ■ ■ ■ ■ ■ ■ ■ ■							(4)
Arbeit mit Hammer								(1)
Arbeitsgespräch								(6)
Aufräumen								(10)
Bagger betanken								(2)
Bentonitisch- und -regenerieranlage bedienen								(1)
Betonieren								(5)
Betonieren/Verrohrung ziehen								(5)
Bewehrung einbauen								(17)
Bohren/Verrohren								(8)
Bohrgerät ein-/ umstellen	■ ■ ■ ■ ■ ■ ■ ■ ■ ■							(9)
Bohrgestänge de-/montieren								(15)
Bohrlafette bedienen								(5)
Bohrlochgrund manuell säubern								(2)
Bohrlöcher markieren								(1)
Einmessen und Einweisen	■ ■ ■ ■ ■ ■ ■ ■ ■ ■							(8)
Fahrzeug steuern								(1)
Fegen								(1)
Flexen								(2)
Fußweg								(7)
Gerät reparieren								(4)
Gerät säubern								(3)
Grundwasserpumpe in Betrieb nehmen								(1)
Injektionspumpe bedienen								(1)
Leitwand schalen								(1)
Materialtransport	■ ■ ■ ■ ■ ■ ■ ■ ■ ■							(5)
Mischanlage und Hochdruckpumpen bedienen								(3)
Motorjapaner fahren								(2)
Nebenarbeiten								(5)
Pause								(10)
Radlader fahren								(4)
Ramme umsetzen								(2)
Rammen								(5)
Schalarbeiten überwachen								(1)
Schaufelarbeit								(6)
Schweißen								(1)
Spritzbetondüse führen								(2)
Spundbohle kühlen								(1)
Spülleitungen montieren und anheften	■ ■ ■ ■ ■ ■ ■ ■ ■ ■							(2)
Spülschläuche de-/ montieren								(2)
Tiefenverdichtung überwachen								(1)
Transporthilfe	■ ■ ■ ■ ■ ■ ■ ■ ■ ■							(6)
Turbomischer/Betonpumpe bedienen								(5)
Verdrängungsbohrung überwachen	■ ■ ■ ■ ■ ■ ■ ■ ■ ■							(5)
Vermessen								(4)
Verpressen								(7)
Vorbereitungsarbeiten								(5)
Wartungsarbeiten	■ ■ ■ ■ ■ ■ ■ ■ ■ ■							(6)

Häufigkeitsverteilung der Tätigkeiten

Korrosionsschützer:

Code - Text: 1234567890 1234567890 1234567890 1234567890 1234567890 1234567890 1234567890 1234567890 123456

