

## Probe 1 - Gesamtauswertung (Teil 1)

Teilnehmer- nummer	2-Ethyl-1-hexanol		2-Phenoxyethanol		1,2,4-Trimethylbenzol	
	Labor- resultat (µg / Röhrchen)	z  - score	Labor- resultat (µg / Röhrchen)	z  - score	Labor- resultat (µg / Röhrchen)	z  - score
31	0,912	0,5	0,239	0,3	0,921	0,9
40	0,814	0,7	0,280	2,1	0,937	1,1
68	0,730	1,6	0,200	1,4	0,900	0,7
100	0,820	0,6	0,260	1,2	1,100	3,0
135	0,967	1,1	0,291	2,6	0,909	0,8
165	1,039	1,9	0,162	3,0	0,742	1,2
169	0,503	4,2	0,192	1,7	0,567	3,3
171	1,055	2,1	0,277	2,0	0,647	2,3
172	0,661	2,4	0,163	3,0	0,668	2,1
183	0,963	1,0	0,290	2,5	0,922	0,9
186	0,830	0,5	0,193	1,7	0,863	0,2
189	0,936	0,7	0,213	0,8	0,965	1,4
191	0,886	0,1	0,257	1,1	0,815	0,3
199	0,882	0,1	0,215	0,7	0,908	0,8
203	0,970	1,1	0,228	0,2	0,923	0,9
206	0,871	0,0	0,109	5,3	0,935	1,1
207	0,954	0,9	0,273	1,8	1,359	6,1
208	0,775	1,1	0,130	4,4	0,705	1,6
212	0,838	0,4	0,193	1,7	0,891	0,6
213	0,710	1,9	0,100	5,7	0,700	1,7
214	0,968	1,1	0,243	0,5	0,983	1,7
216	0,746	1,4	0,146	3,7	0,696	1,7
220	0,870	0,0	0,322	3,9	0,862	0,2
222	k.A.	k.A.	k.A.	k.A.	k.A.	k.A.
	Toluol- äquivalent (µg / Röhrchen)		Toluol- äquivalent (µg / Röhrchen)		Toluol- äquivalent (µg / Röhrchen)	
22	0,479		0,094		0,941	
100	1,100		0,330		1,100	
135	k.A.		k.A.		k.A.	
165	k.A.		k.A.		k.A.	
171	k.A.		k.A.		k.A.	
183	0,697		0,127		0,886	
186	0,624		0,070		0,844	
189	k.A.		k.A.		k.A.	
199	0,583		0,103		0,793	
212	1,971		0,336		2,063	
215	0,593		0,084		0,866	
216	k.A.		k.A.		k.A.	
217	0,588		0,086		0,762	
218	1,090		0,109		1,220	
219	0,659		0,144		0,839	
220	0,602		0,094		0,760	
222	0,744		k.A.		1,292	

Die mit  gekennzeichneten Felder sind Ausreißer!

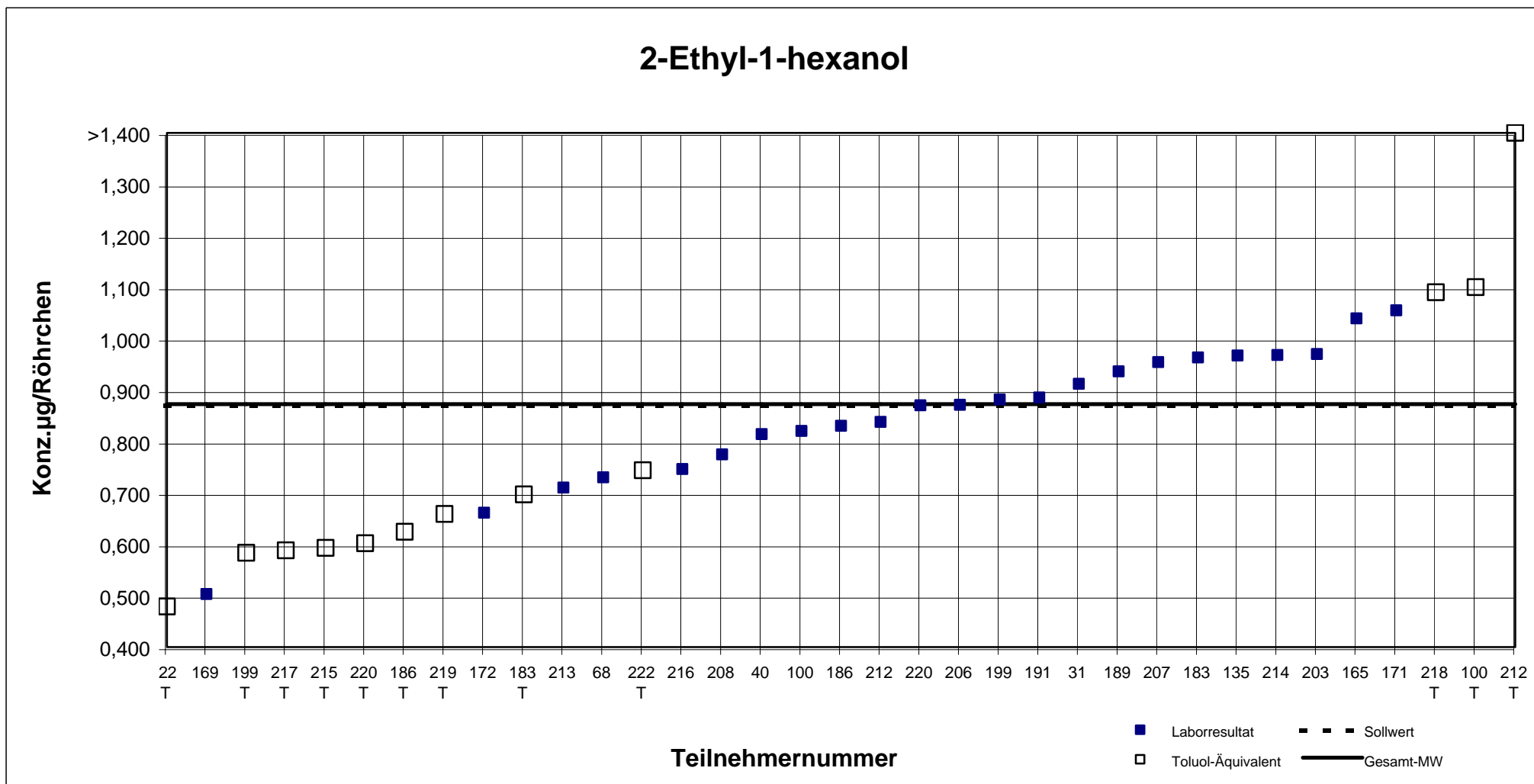
## Probe 1 - Gesamtauswertung (Teil 2)

Teilnehmer- nummer	2-(2-Butoxyethoxy) ethylacetat		Hexanal *	a-Pinen	
	Labor- resultat (µg / Röhrchen)	z  - score	Labor- resultat (µg / Röhrchen)	Labor- resultat (µg / Röhrchen)	z  - score
31	0,221	1,0	0,662	0,915	5,7
40	0,254	2,6	0,317	0,764	3,1
68	k.A.	k.A.	0,360	0,590	0,1
100	k.A.	k.A.	k.A.	0,830	4,2
135	0,233	1,6	0,460	0,581	0,0
165	0,103	4,9	0,375	0,707	2,1
169	0,154	2,4	0,205	0,408	3,0
171	0,298	4,8	0,314	k.A.	k.A.
172	0,158	2,2	0,281	0,604	0,4
183	0,233	1,6	0,186	0,471	1,9
186	0,200	0,1	0,512	0,585	0,0
189	k.A.	k.A.	0,429	0,704	2,1
191	0,196	0,3	0,412	0,570	0,2
199	0,216	0,7	0,568	0,690	1,8
203	0,155	2,3	0,399	0,622	0,7
206	k.A.	k.A.	0,972	0,522	1,0
207	0,193	0,4	0,419	1,027	7,6
208	0,137	3,2	0,280	0,557	0,4
212	0,249	2,4	0,308	0,538	0,8
213	0,140	3,0	0,330	0,440	2,5
214	0,239	1,9	0,473	0,753	2,9
216	0,184	0,8	0,412	0,538	0,8
220	0,261	3,0	0,223	0,592	0,2
222	k.A.	k.A.	k.A.	0,425	2,7
			*s.Anschreiben		
<b>Toluol-äquivalent</b>					
	<b>Toluol- äquivalent (µg / Röhrchen)</b>		<b>Toluol- äquivalent (µg / Röhrchen)</b>	<b>Toluol- äquivalent (µg / Röhrchen)</b>	
22	0,136		0,115	0,699	
100	0,330		0,200	0,860	
135	k.A.		k.A.	k.A.	
165	k.A.		k.A.	k.A.	
171	k.A.		k.A.	0,502	
183	0,089		0,118	0,513	
186	0,054		0,332	0,554	
189	0,182		k.A.	k.A.	
199	0,071		0,386	0,614	
212	0,433		0,373	1,3987	
215	0,058		0,128	k.A.	
216	k.A.		k.A.	k.A.	
217	0,069		0,204	0,547	
218	0,203		0,078	0,73	
219	0,086		0,237	0,599	
220	0,059		0,137	0,571	
222	0,124		0,088	k.A.	

Die mit  gekennzeichneten Felder sind Ausreißer!

# Probe 1 - Ergebnisse inkl. Toluol-Äquivalent

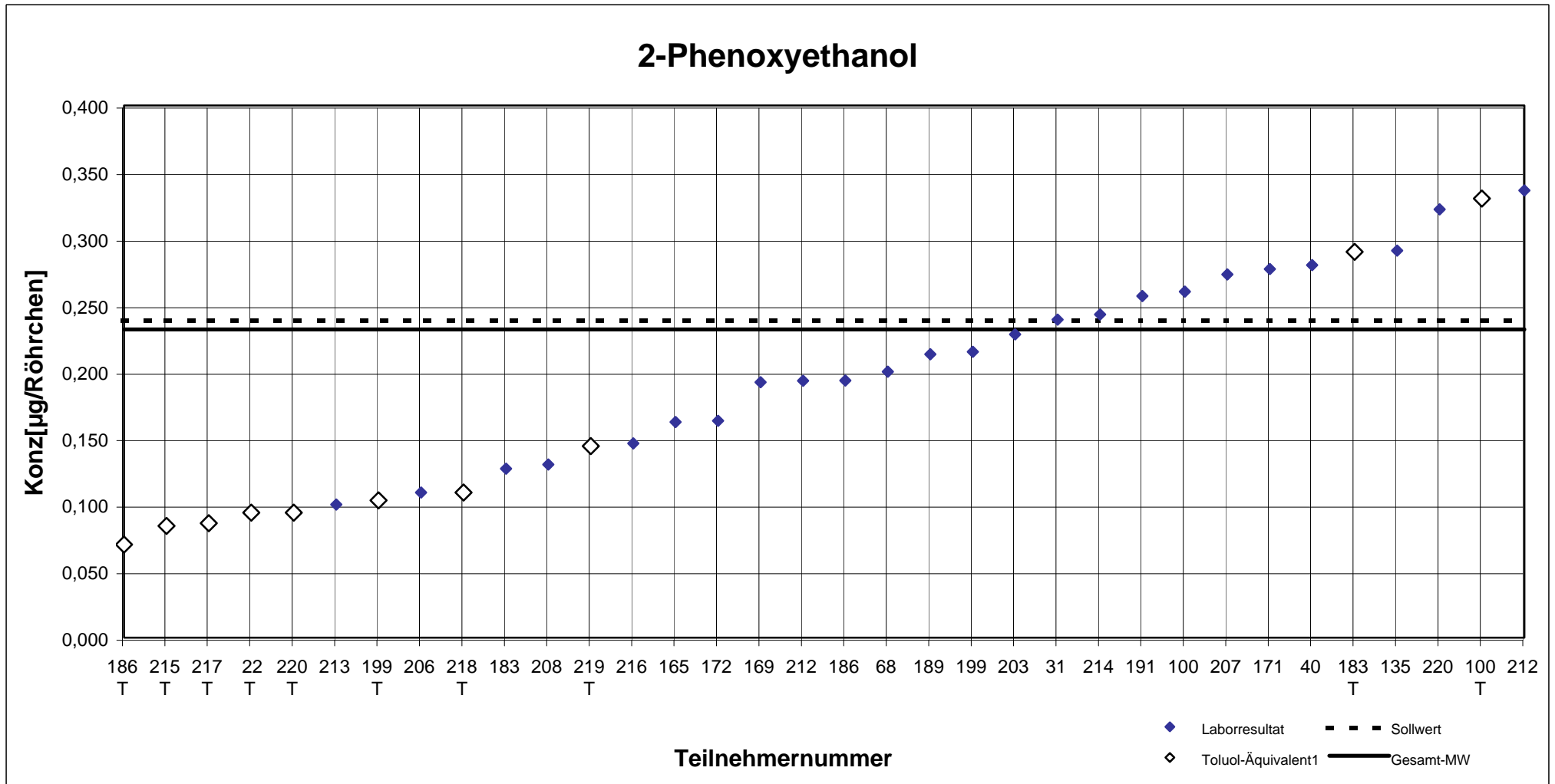
## 2-Ethyl-1-hexanol



Teilnehmernummer + T = Ergebnis als Toluol-Äquivalent

# Probe 1 - Ergebnisse inkl. Toluol-Äquivalent

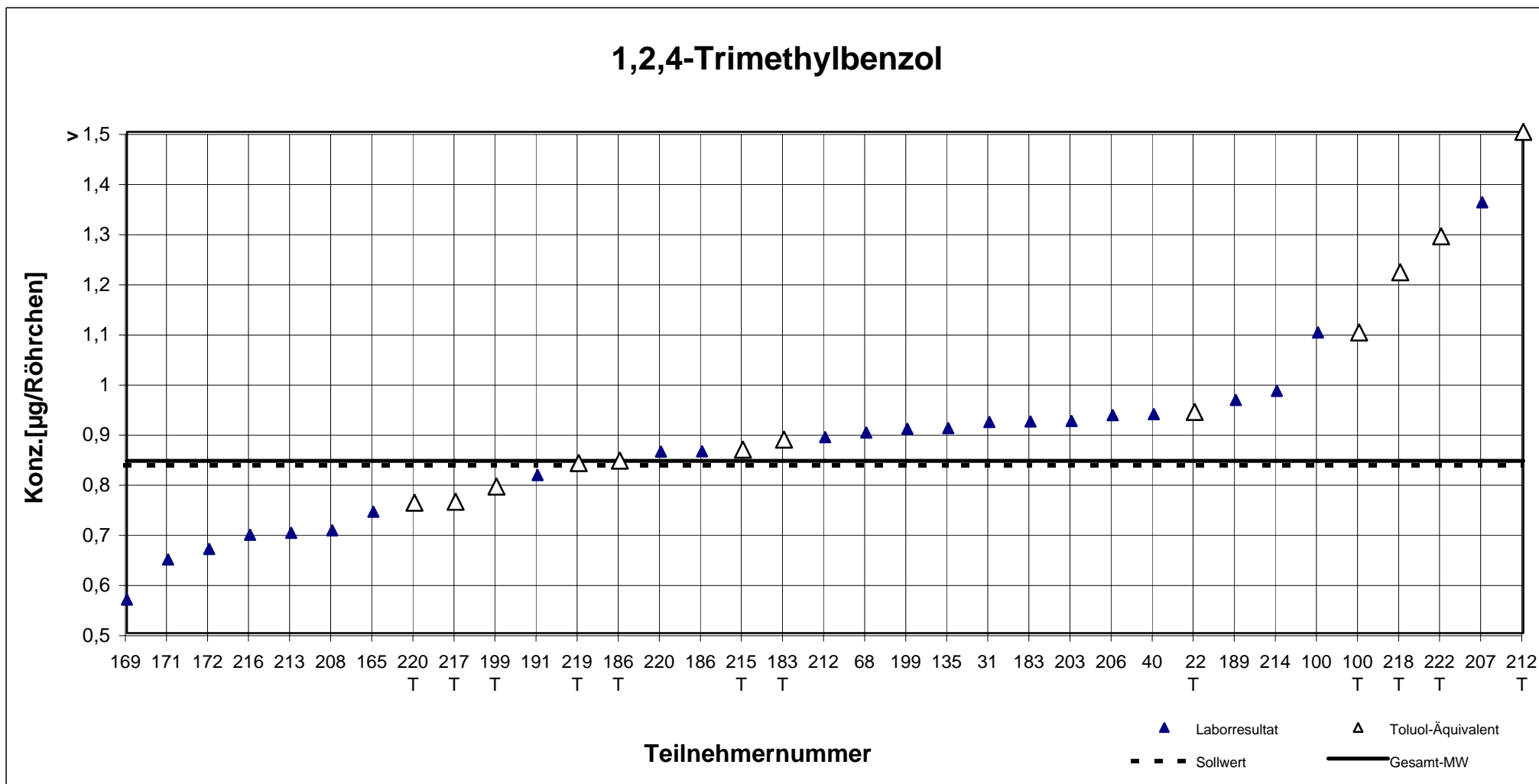
## 2-Phenoxyethanol



Teilnehmernummer + T = Ergebnis als Toluol-Äquivalent

# Probe 1 - Ergebnisse inkl. Toluol-Äquivalent

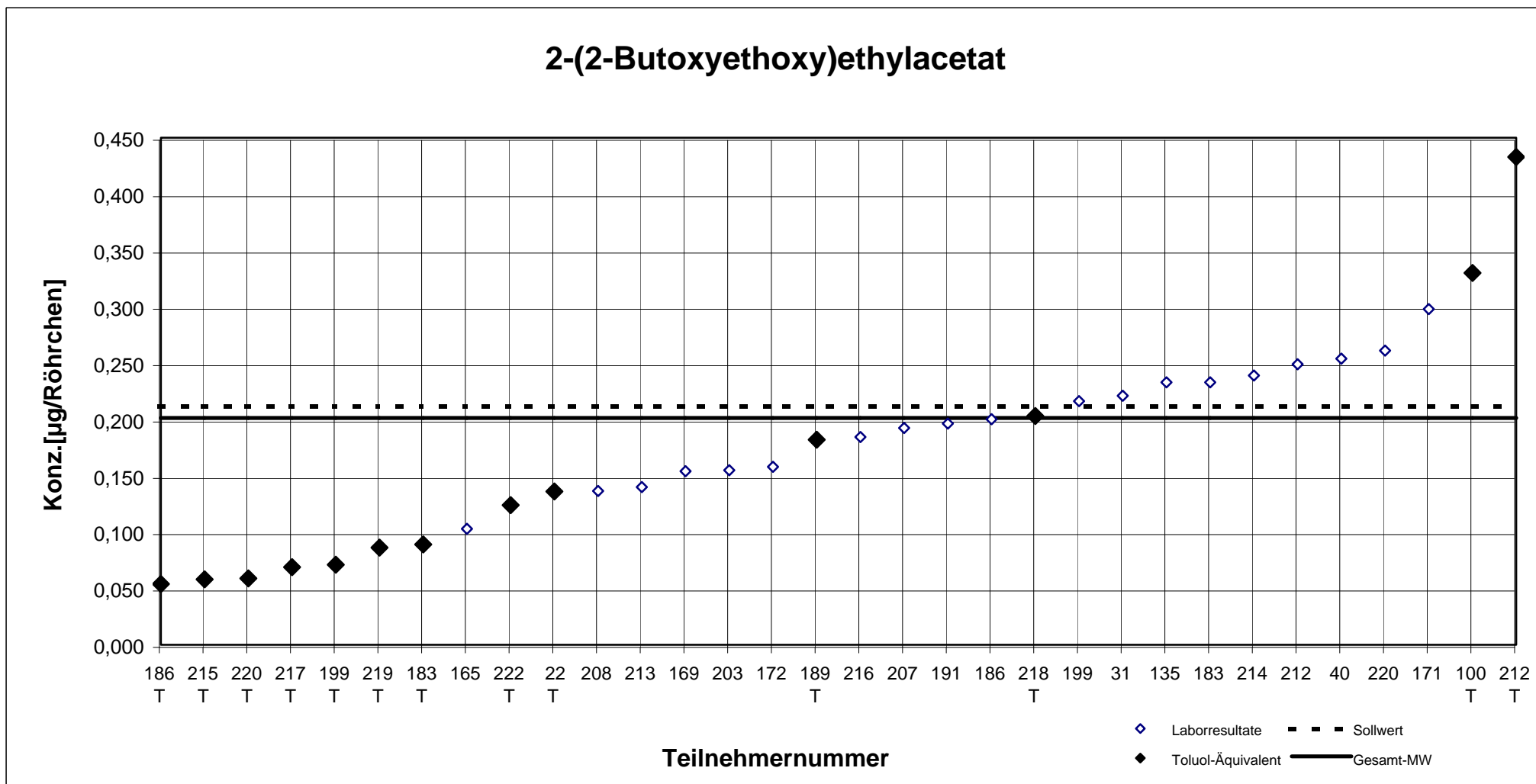
## 1,2,4-Trimethylbenzol



Teilnehmernummer + T = Ergebnis als Toluol-Äquivalent

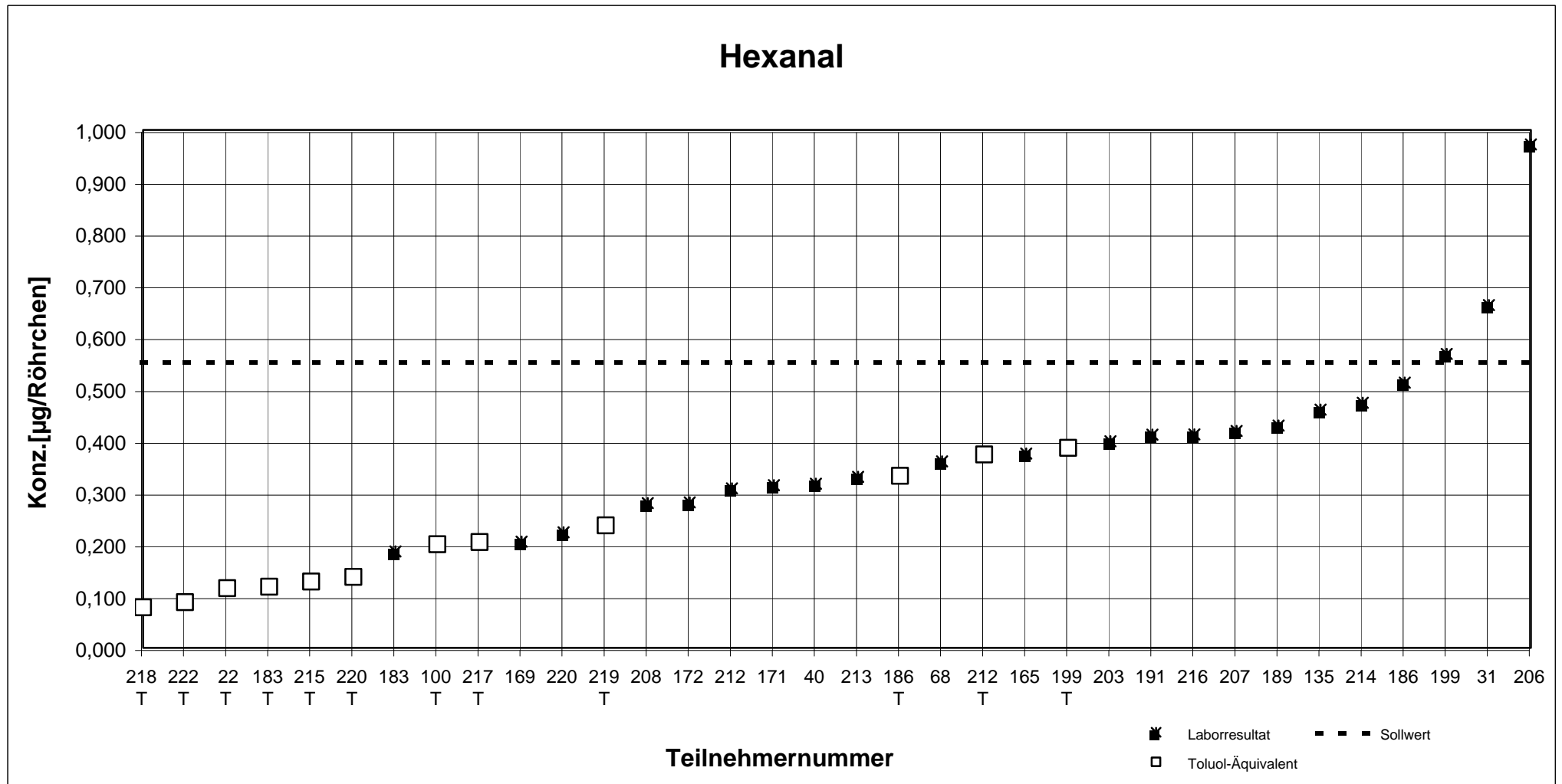
# Probe 1 - Ergebnisse inkl. Toluol-Äquivalent

## 2-(2-Butoxyethoxy)ethylacetat



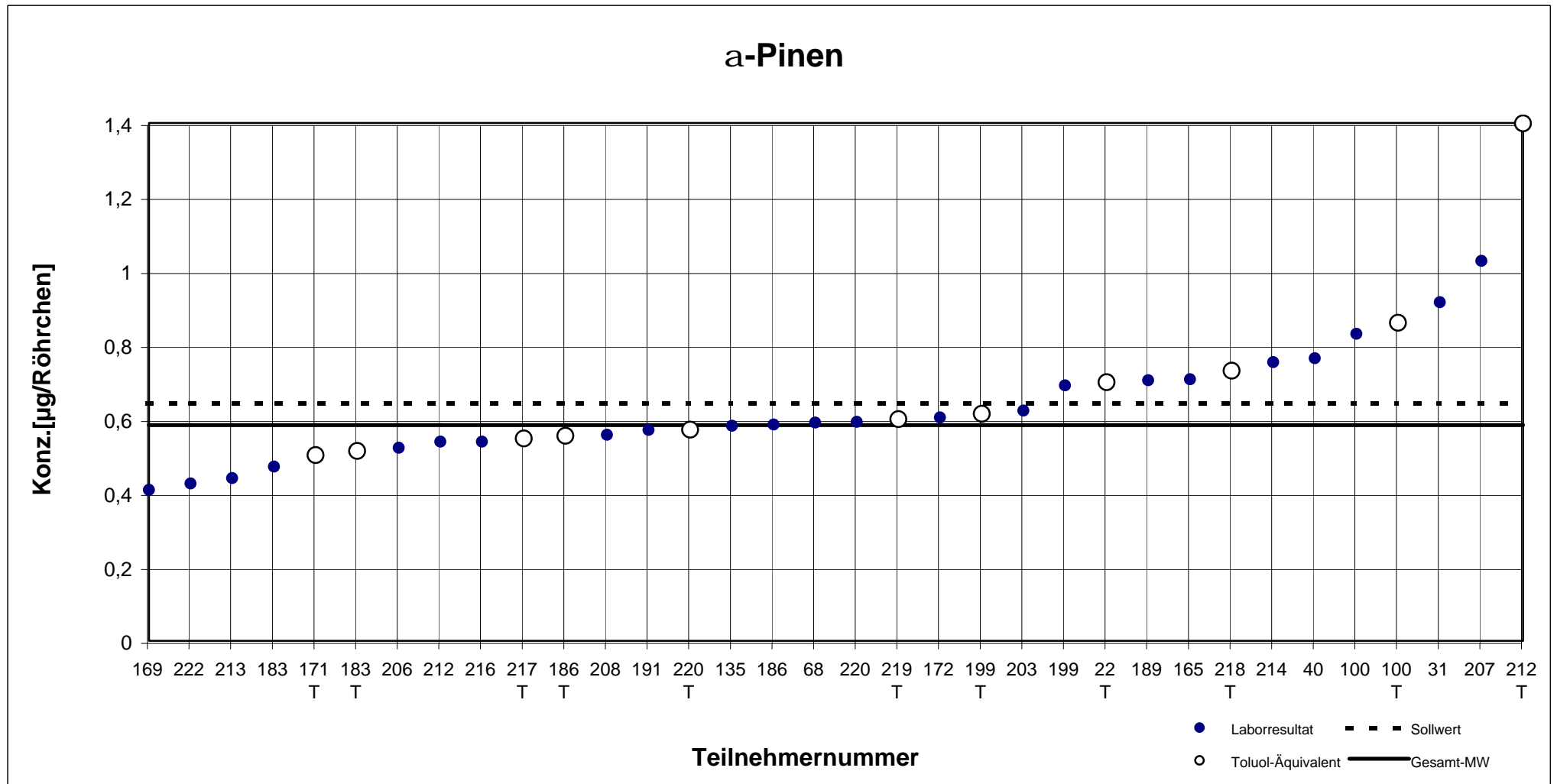
Teilnehmernummer + T = Ergebnis als Toluol-Äquivalent

# Probe 1 - Ergebnisse inkl. Toluol-Äquivalent



Teilnehmernummer + T = Ergebnis als Toluol-Äquivalent

# Probe 1 - Ergebnisse inkl. Toluol-Äquivalent



Teilnehmernummer + T = Ergebnis als Toluol-Äquivalent



## Probe 2 - Gesamtauswertung (Teil 1)

Teilnehmer- nummer	2-Ethyl1-hexanol		2-Phenoxyethanol		1,2,4-Trimethylbenzol	
	Labor- resultat (µg / Röhrchen)	z  - score	Labor- resultat (µg / Röhrchen)	z  - score	Labor- resultat (µg / Röhrchen)	z  - score
31	0,261	0,7	0,484	0,0	0,246	1,2
40	0,234	0,4	0,518	0,8	0,226	0,3
68	0,210	1,4	0,400	1,7	0,220	0,0
100	0,230	0,5	0,450	0,7	0,330	5,0
135	0,278	1,4	0,618	2,8	0,241	1,0
165	0,262	0,8	0,495	0,3	0,218	0,1
169	0,148	3,9	0,353	2,7	0,158	2,8
171	0,251	0,3	0,519	0,8	0,222	0,1
172	0,199	1,8	0,320	3,4	0,220	0,0
183	0,263	0,8	0,609	2,6	0,240	0,9
186	0,258	0,6	0,479	0,1	0,235	0,7
187	0,254	0,4	0,587	2,2	0,242	1,0
189	0,225	0,8	0,474	0,2	0,261	1,9
191	0,217	1,1	0,515	0,7	0,210	0,4
199	0,230	0,5	0,458	0,5	0,233	0,6
203	0,303	2,5	0,551	1,4	0,266	2,1
206	0,279	1,5	0,253	4,7	0,316	4,4
207	0,226	0,7	0,503	0,4	0,326	4,8
208	0,150	3,8	0,300	3,8	0,166	2,5
212	0,226	0,7	0,343	2,9	0,228	0,4
213	0,140	4,2	0,140	7,1	0,160	2,7
214	0,277	1,4	0,496	0,3	0,224	0,2
216	0,180	2,6	0,344	2,9	0,170	2,2
220	0,248	0,2	0,600	2,5	0,224	0,2
222	k.A.	k.A.	k.A.	k.A.	k.A.	k.A.
	Toluol- äquivalent (µg / Röhrchen)		Toluol- äquivalent (µg / Röhrchen)		Toluol- äquivalent (µg / Röhrchen)	
22	0,146		0,167		0,253	
100	0,330		0,610		0,350	
183	0,190		0,267		0,231	
186	0,181		0,193		0,225	
189	k.A.		k.A.		k.A.	
199	0,154		0,220		0,204	
212	0,507		0,734		0,519	
215	0,165		0,199		0,218	
217	0,154		0,186		0,192	
218	0,172		0,157		0,203	
219	0,173		0,289		0,220	
220	0,170		0,200		0,200	
222	0,194		0,288		k.A.	

Die mit  gekennzeichneten Felder sind Ausreißer!

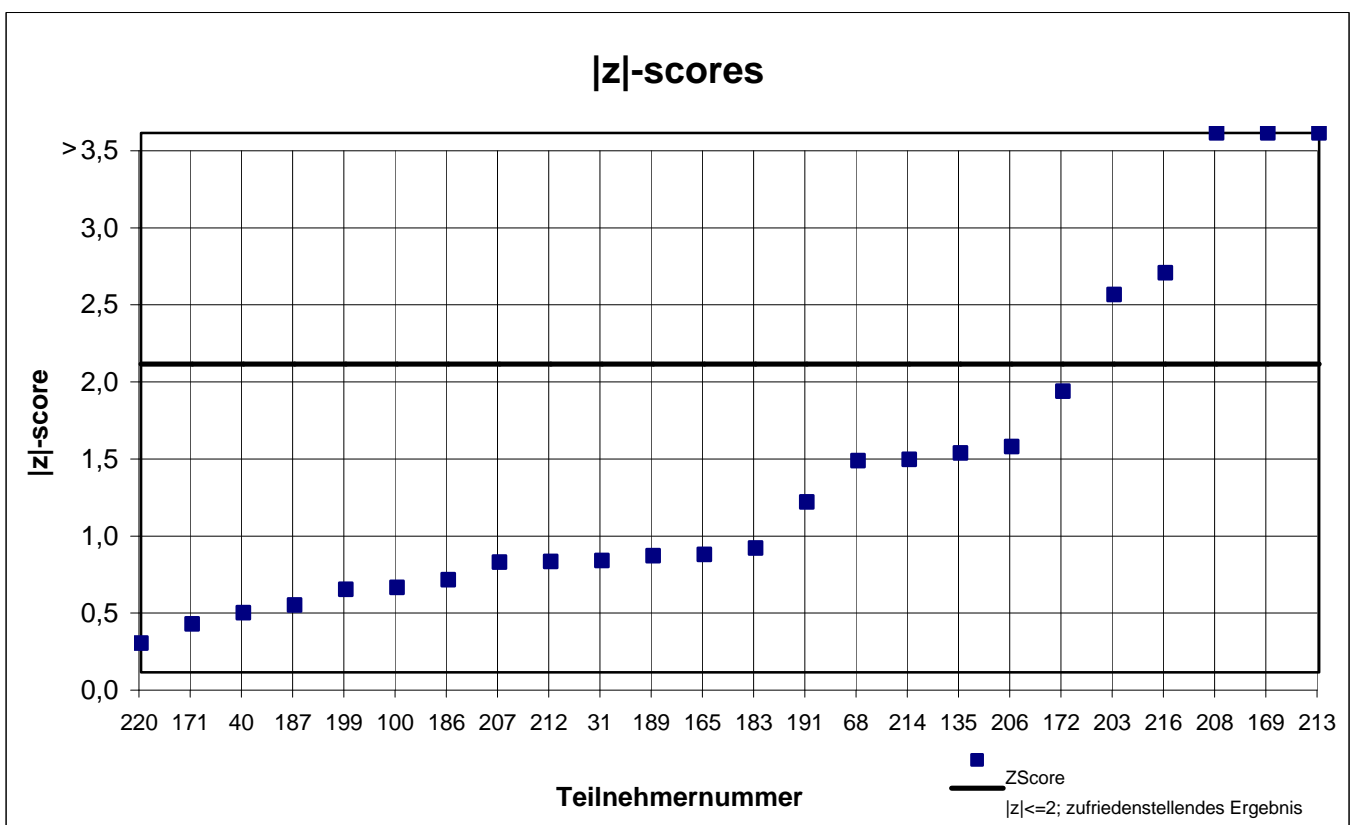
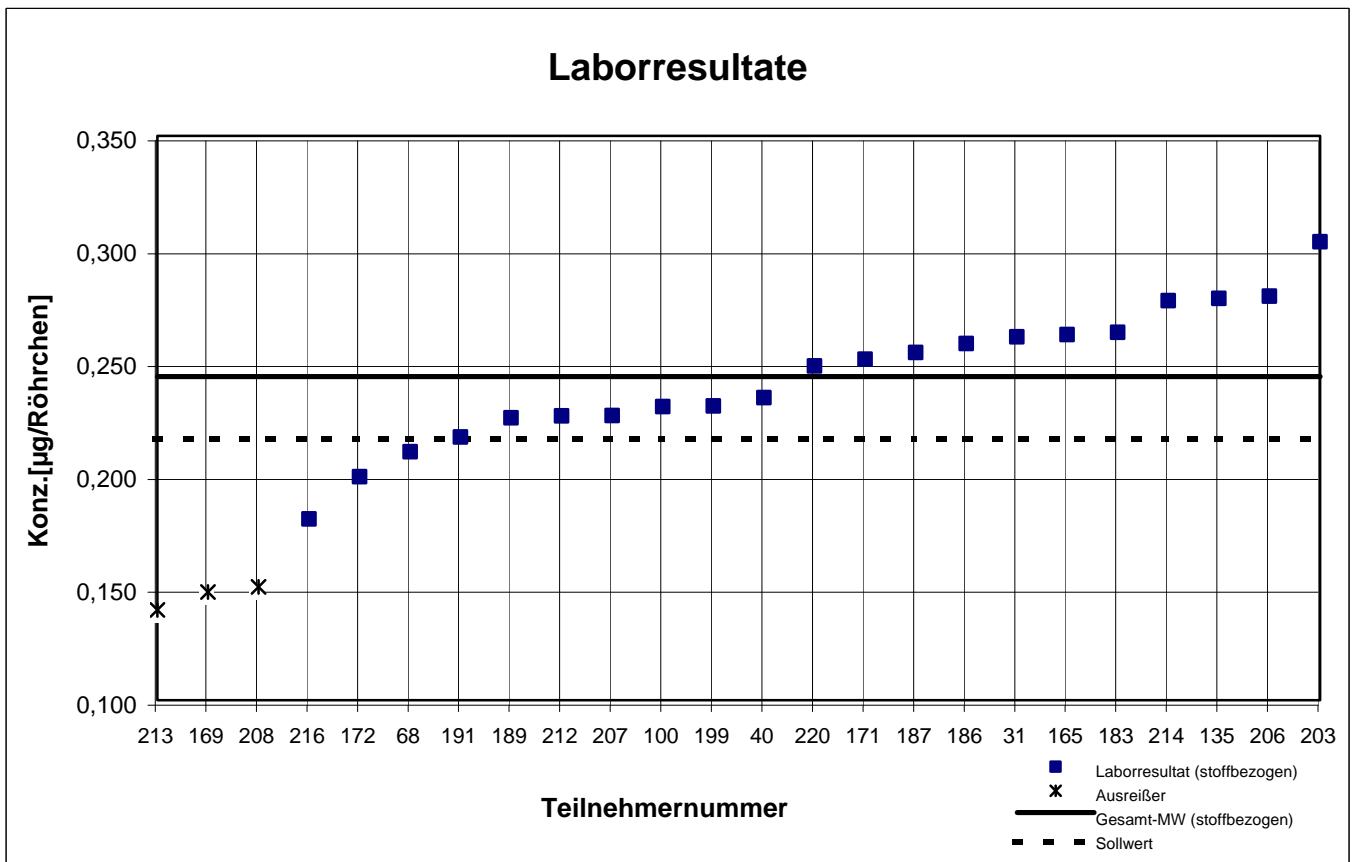
## Probe 2 - Gesamtauswertung (Teil 2)

Teilnehmer- nummer	2-(2-Butoxyethoxy) ethylacetat		Hexanal *	a-Pinen	
	Labor- resultat (µg / Röhrchen)	z  - score	Labor- resultat (µg / Röhrchen)	Labor- resultat (µg / Röhrchen)	z  - score
31	0,455	1,0	0,985	1,893	6,3
40	0,488	1,8	0,428	1,643	4,2
68	k.A.	k.A.	0,450	1,250	0,8
100	k.A.	k.A.	k.A.	1,300	1,2
135	0,461	1,2	0,636	1,304	1,3
165	0,430	0,4	0,508	1,036	1,1
169	0,297	2,8	0,336	0,773	3,3
171	0,420	0,2	0,419	0,995	1,4
172	0,252	3,9	0,464	0,686	4,1
183	0,465	1,2	0,223	0,836	2,8
186	0,465	1,2	0,663	1,233	0,6
187	0,448	0,8	0,482	1,863	6,1
189	k.A.	k.A.	0,499	1,411	2,2
191	0,421	0,2	0,505	1,419	2,2
199	0,437	0,6	0,708	1,445	2,5
203	0,334	1,9	0,522	1,415	2,2
206	0,189	5,4	0,413	0,991	1,4
207	0,331	2,0	0,492	1,712	4,8
208	0,300	2,7	0,370	1,310	1,3
212	0,470	1,4	0,456	1,049	0,9
213	0,310	2,5	0,490	0,960	1,7
214	0,478	1,6	0,631	1,221	0,5
216	0,361	1,3	0,531	1,046	1,0
220	0,484	1,7	0,255	1,235	0,7
222	k.A.	k.A.	k.A.	0,941	1,9
			*s.Anschreiben		
	Toluol- äquivalent (µg / Röhrchen)		Toluol- äquivalent (µg / Röhrchen)	Toluol- äquivalent (µg / Röhrchen)	
22	0,241		0,124	1,290	
100	0,590		0,240	1,400	
183	0,178		0,141	0,911	
186	0,129		0,430	1,158	
189	0,413		k.A.	k.A.	
199	0,138		0,485	1,404	
212	0,967		0,576	2,729	
215	0,140		0,292	k.A.	
217	0,142		0,306	1,120	
218	0,243		0,110	1,280	
219	0,172		0,282	1,241	
220	0,125		0,157	1,195	
222	0,332		0,110	k.A.	

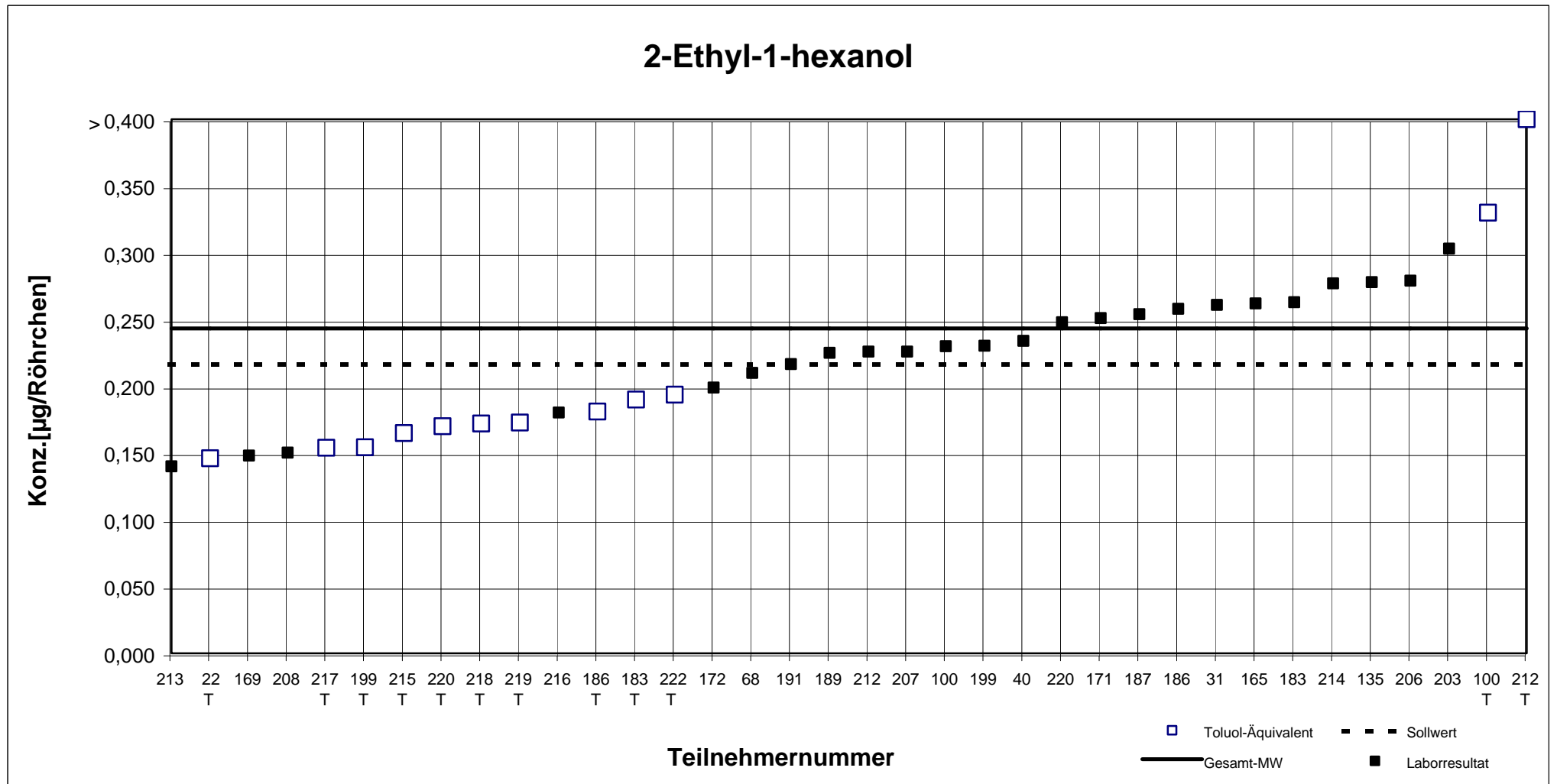
Die mit  gekennzeichneten Felder sind Ausreißer!

# Probe 2

## 2-Ethyl-1-hexanol



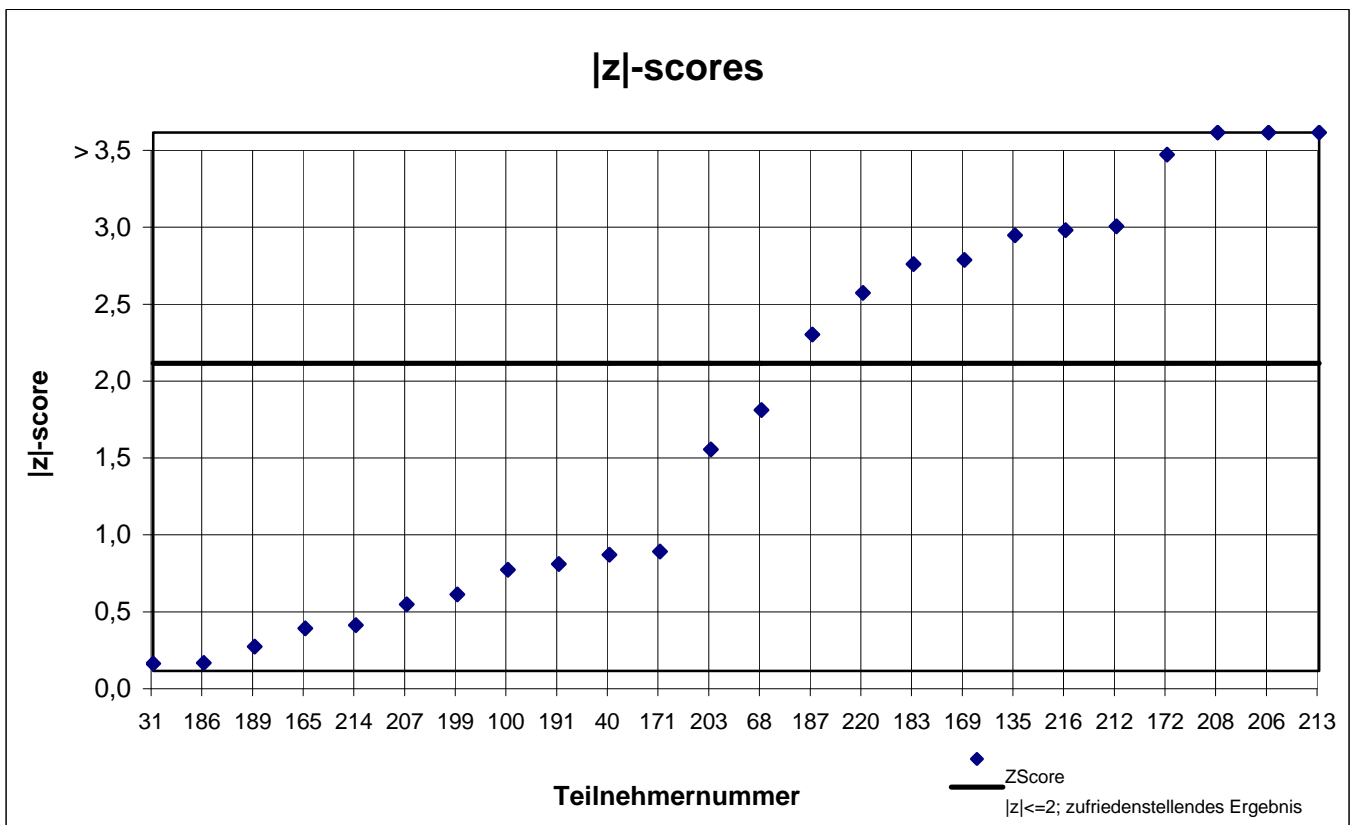
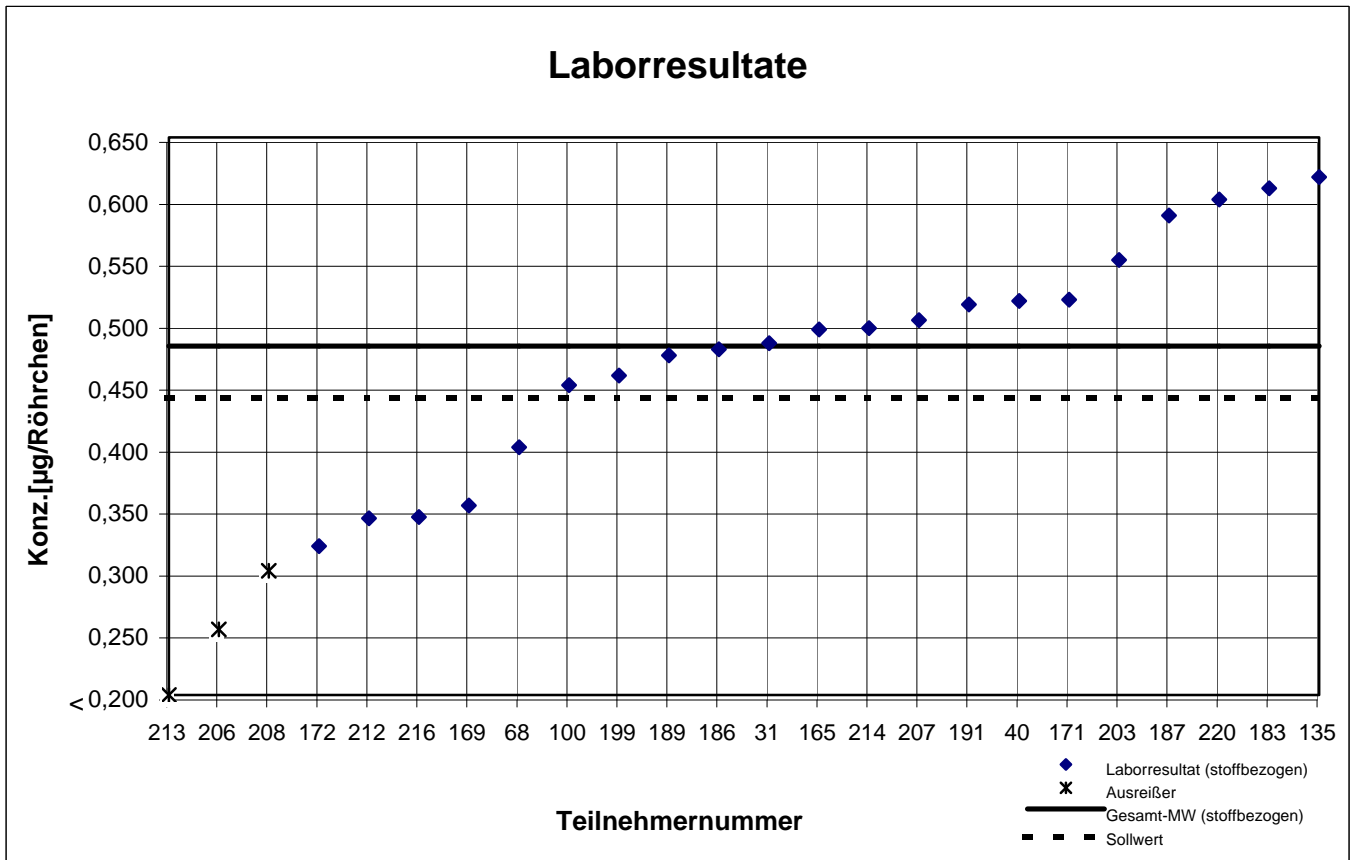
# Probe 2 - Ergebnisse inkl. Toluol-Äquivalent



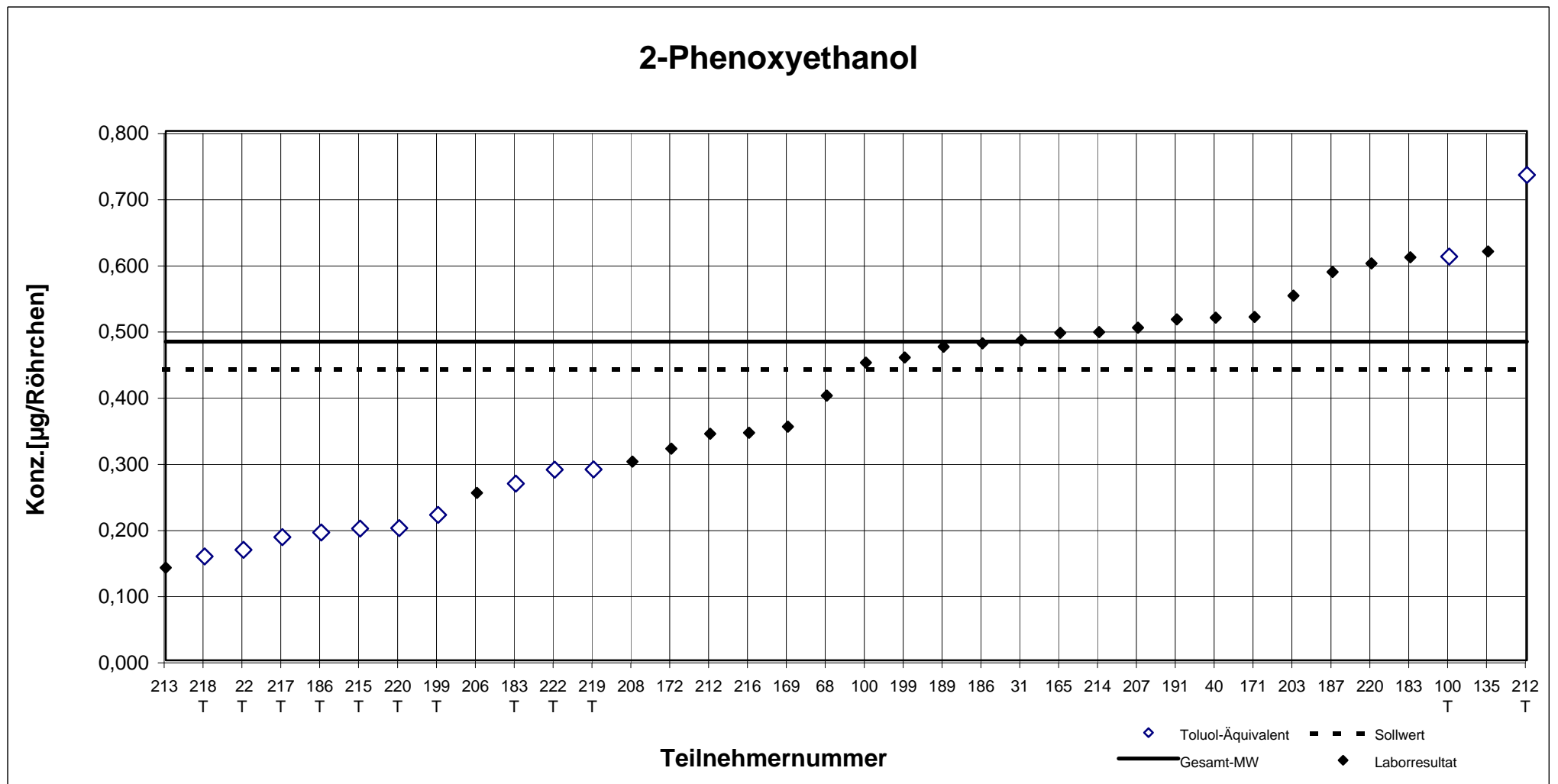
Teilnehmernummer + T = Ergebnis als Toluol-Äquivalent

# Probe 2

## 2-Phenoxyethanol



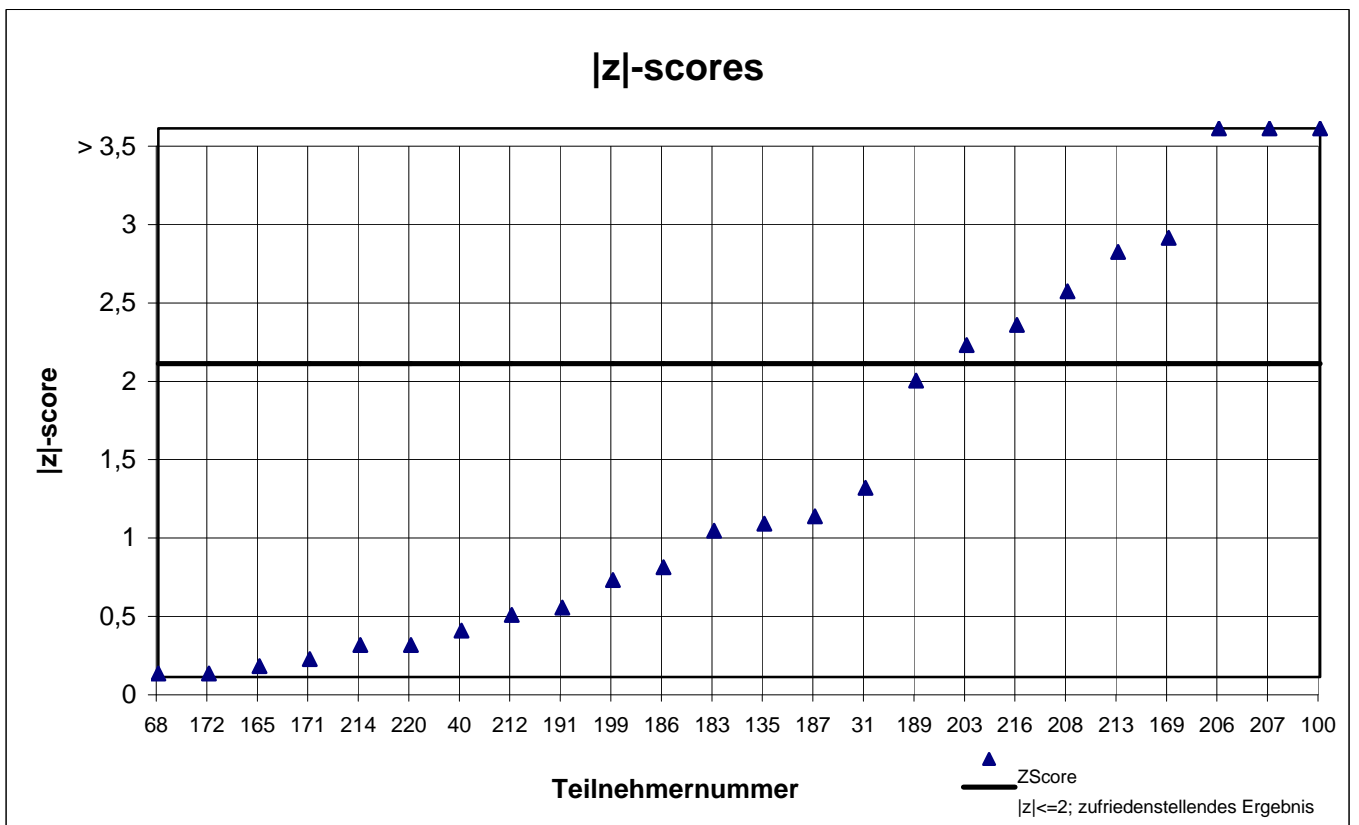
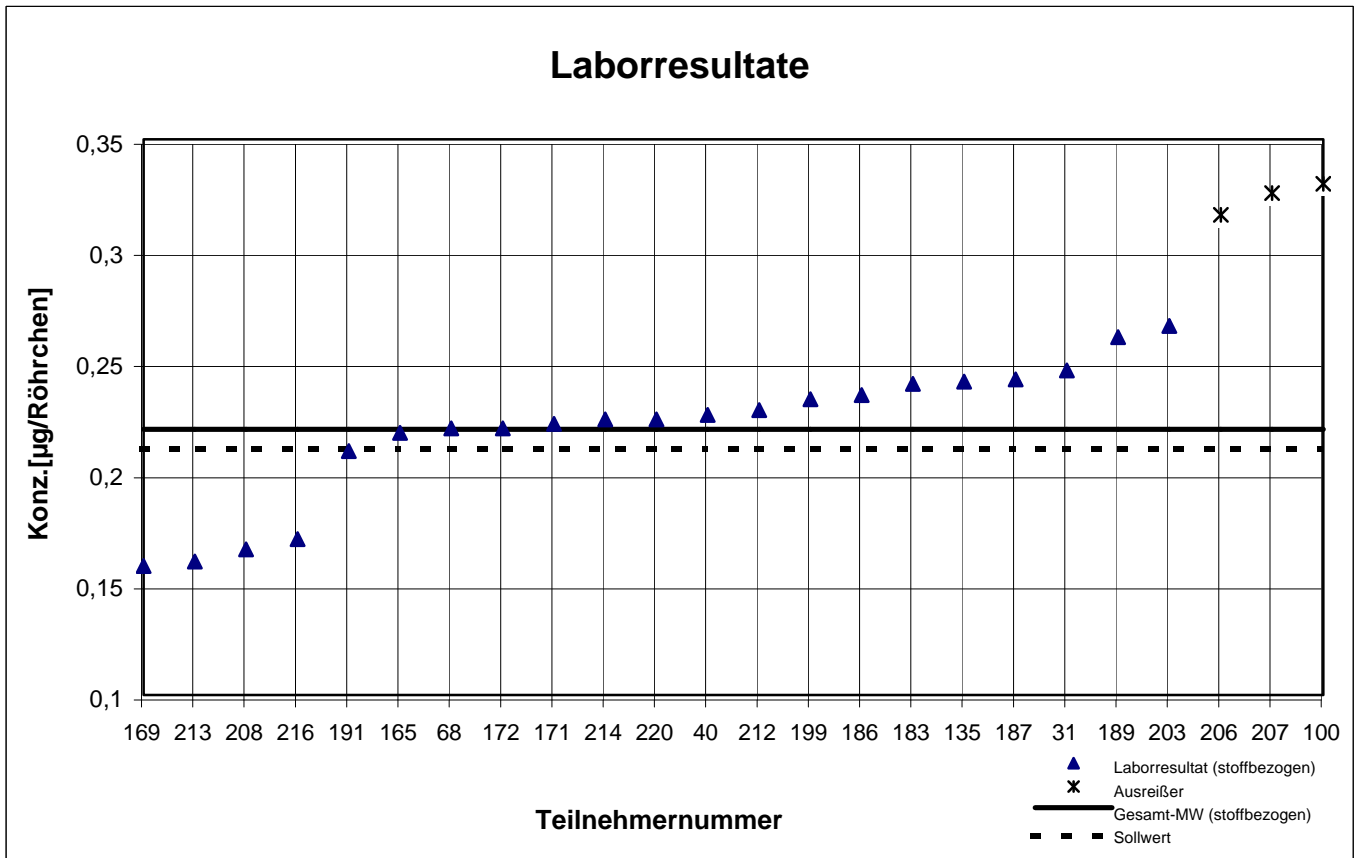
## Probe 2 - Ergebnisse inkl. Toluol-Äquivalent



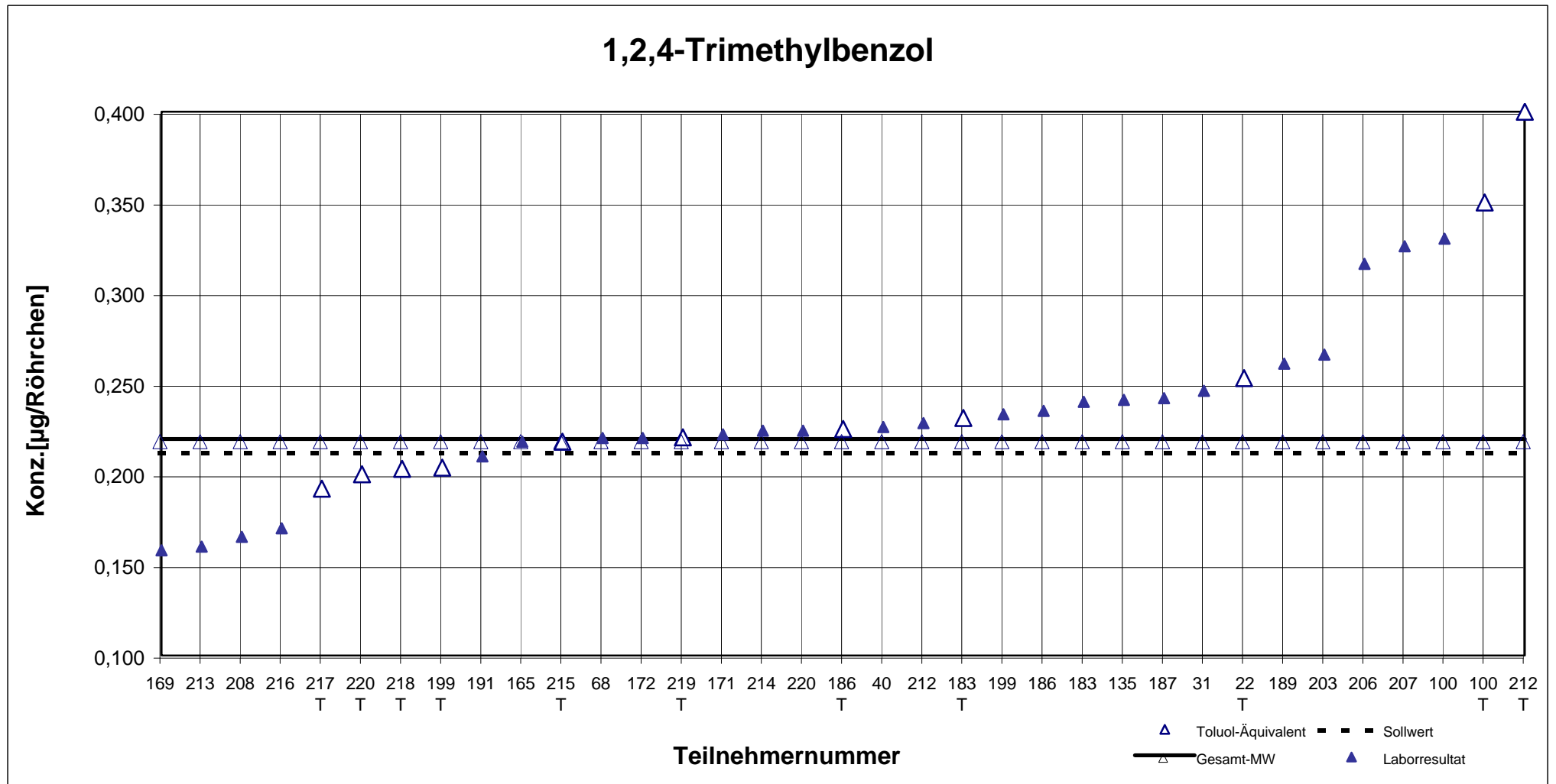
Teilnehmernummer + T = Ergebnis als Toluol-Äquivalent

# Probe 2

## 1,2,4-Trimethylbenzol



# Probe 2 - Ergebnisse inkl. Toluol-Äquivalent

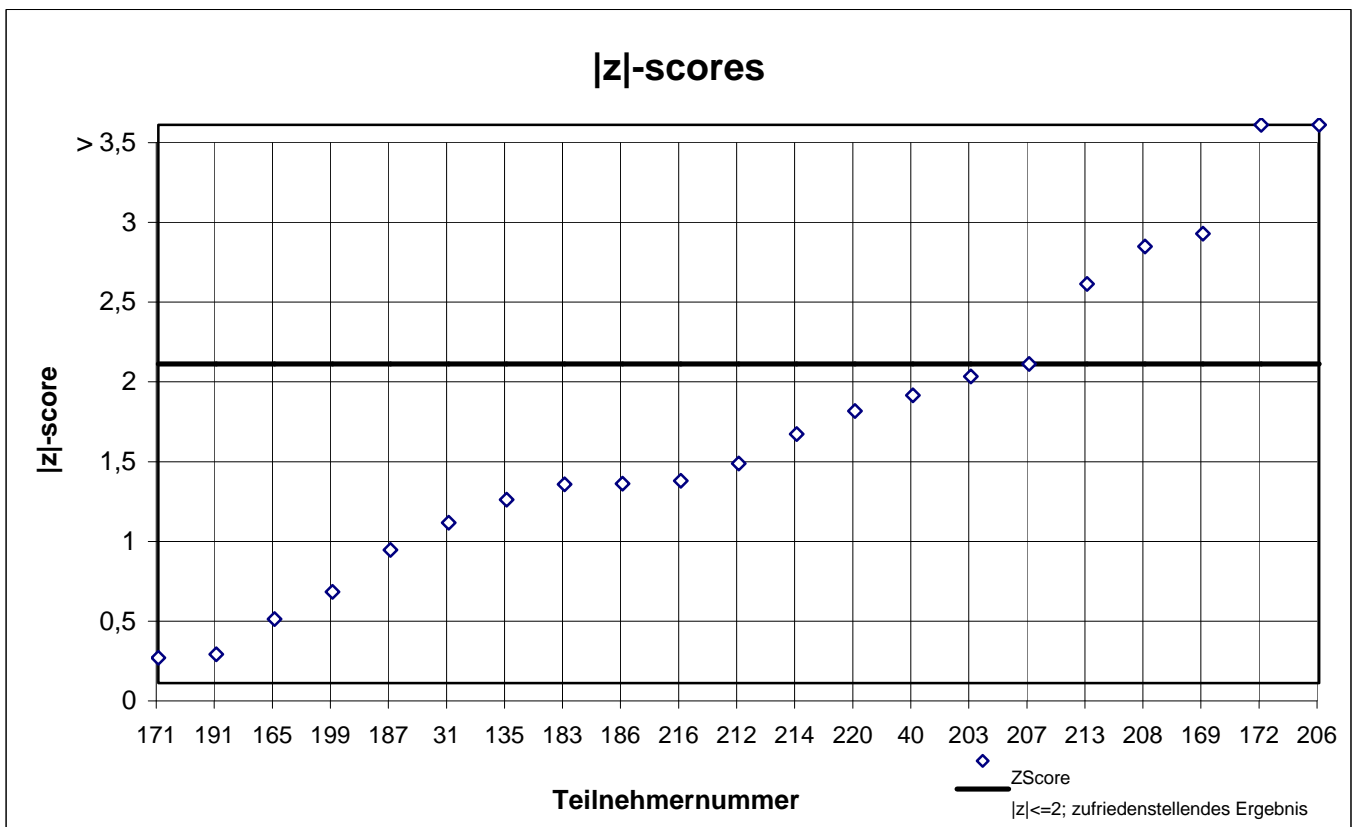
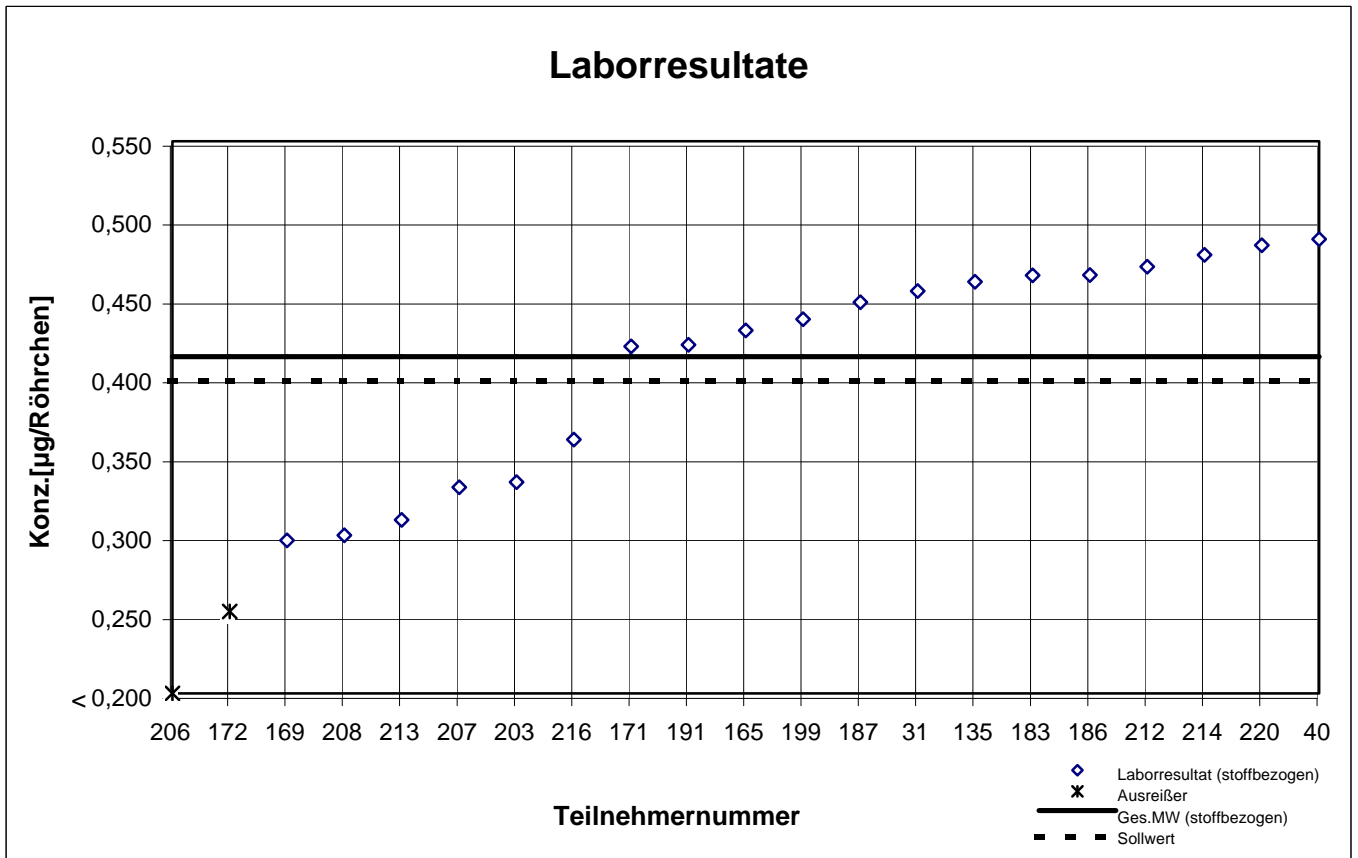


Teilnehmernummer + T = Ergebnis als Toluol-Äquivalent

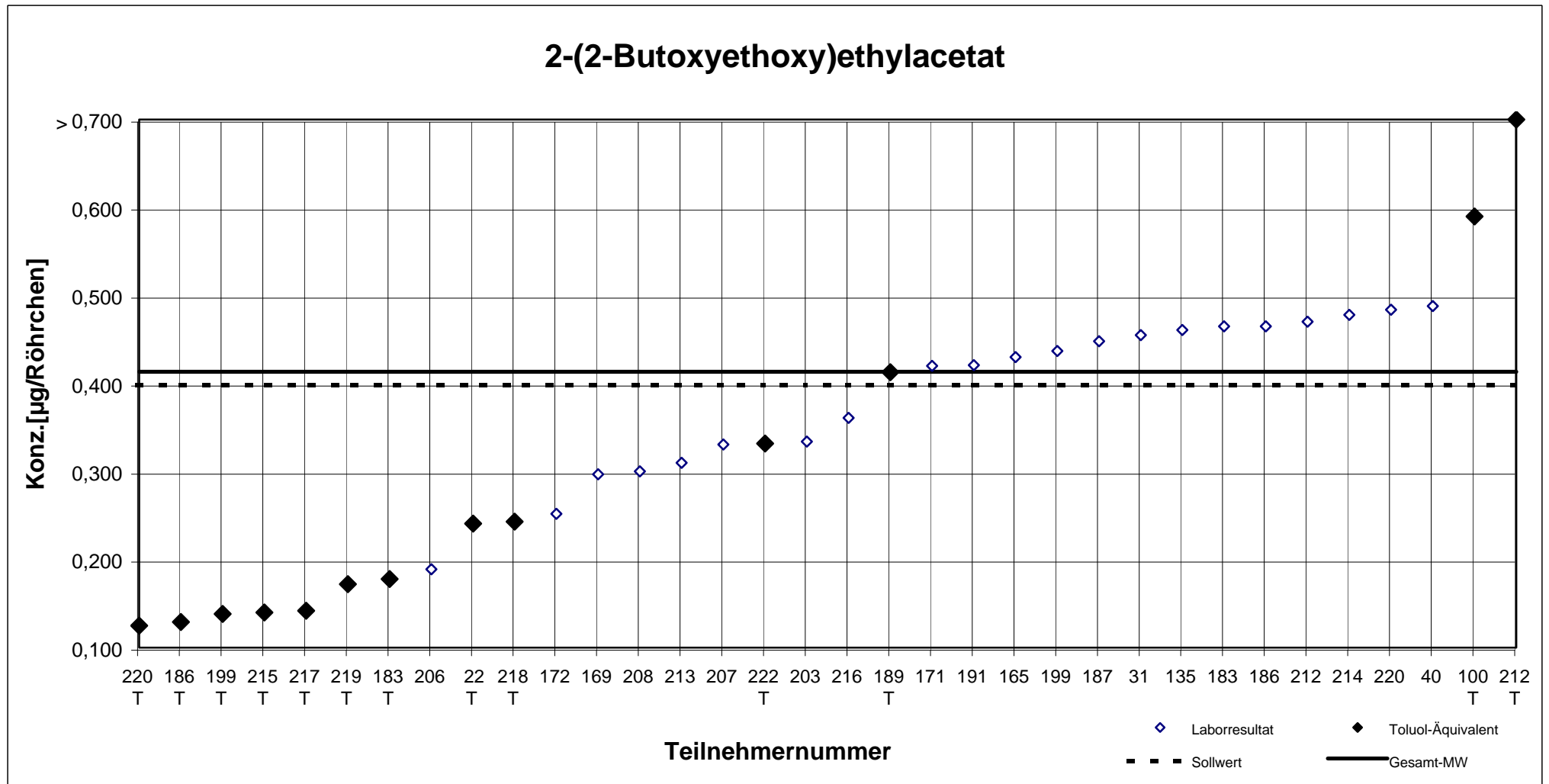


# Probe 2

## 2-(2-Butoxyethoxy)ethylacetat



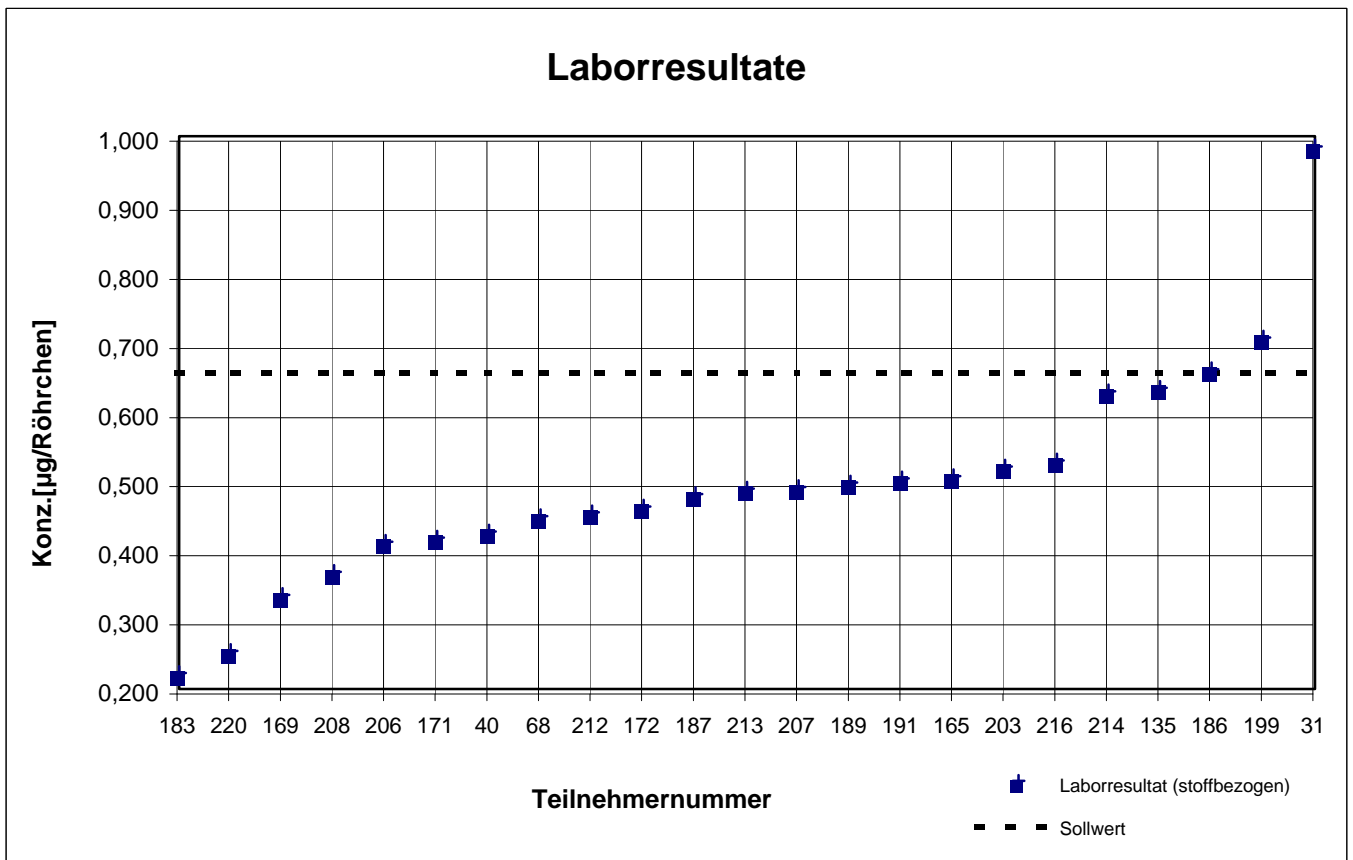
## Probe 2 - Ergebnisse inkl. Toluol-Äquivalent



Teilnehmernummer + T = Ergebnis als Toluol-Äquivalent

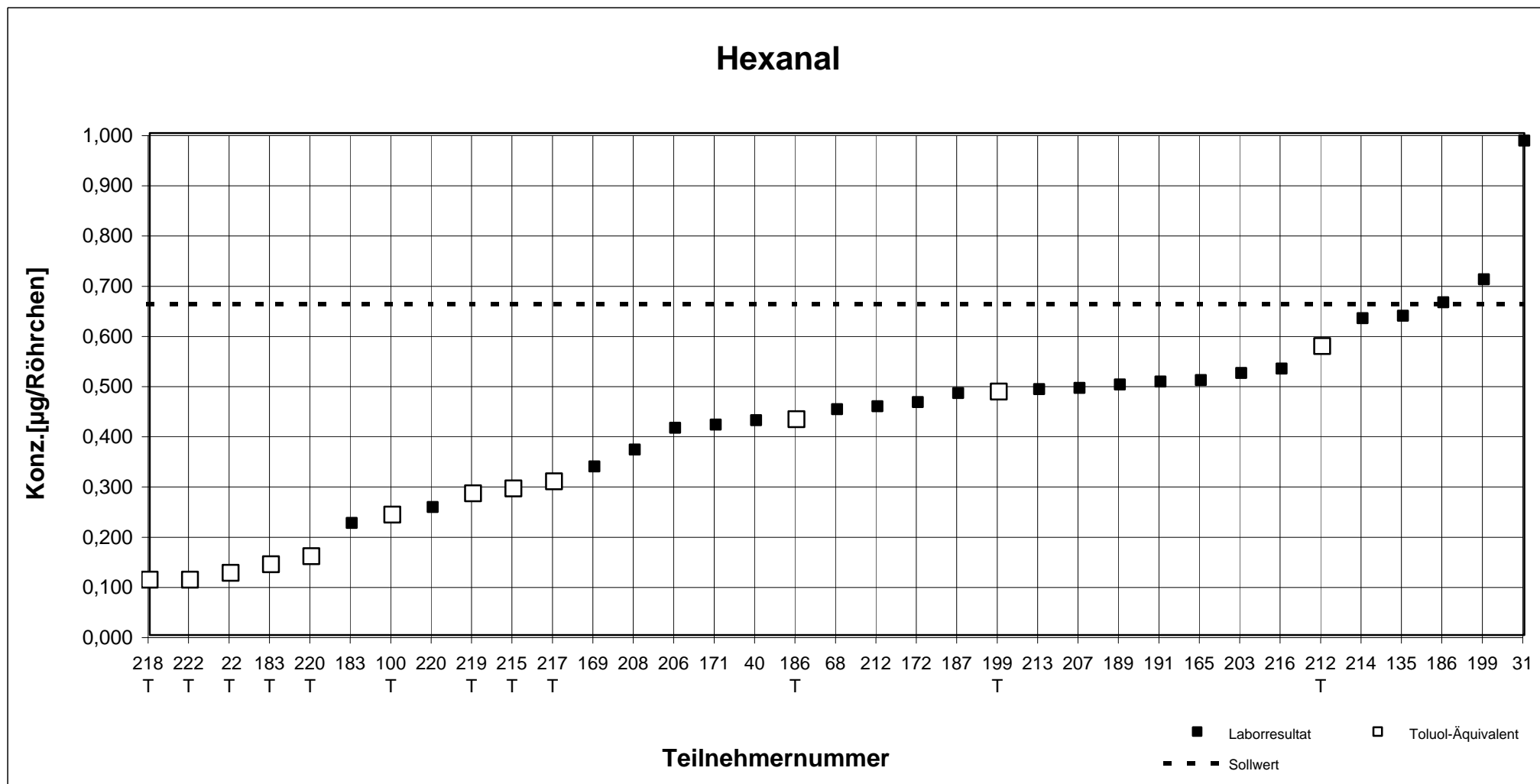
# Probe 2

## Hexanal



Keine z-score-Berechnung da die beaufschlagte Konzentration und der von den Teilnehmern im Mittel bestimmte Wert zu stark voneinander abweichen.

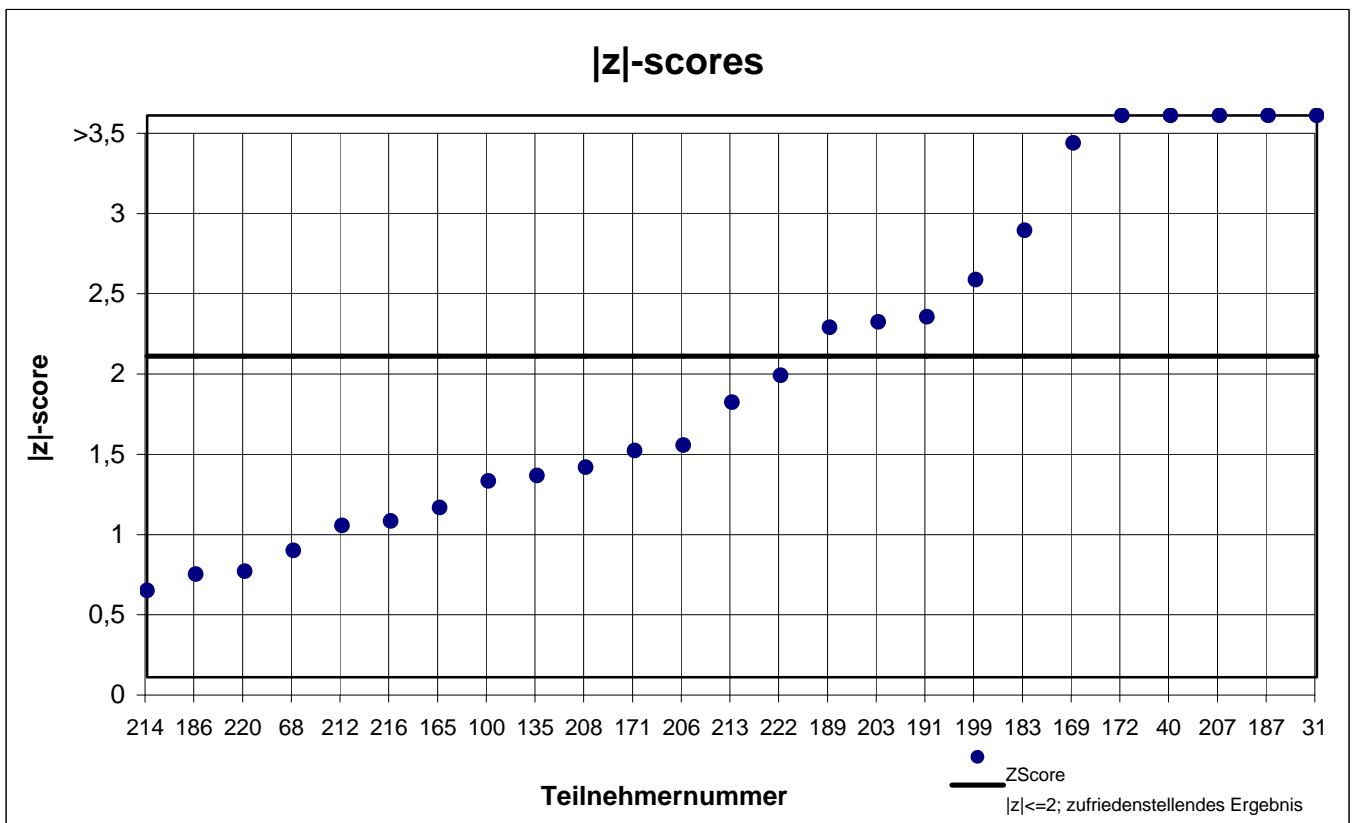
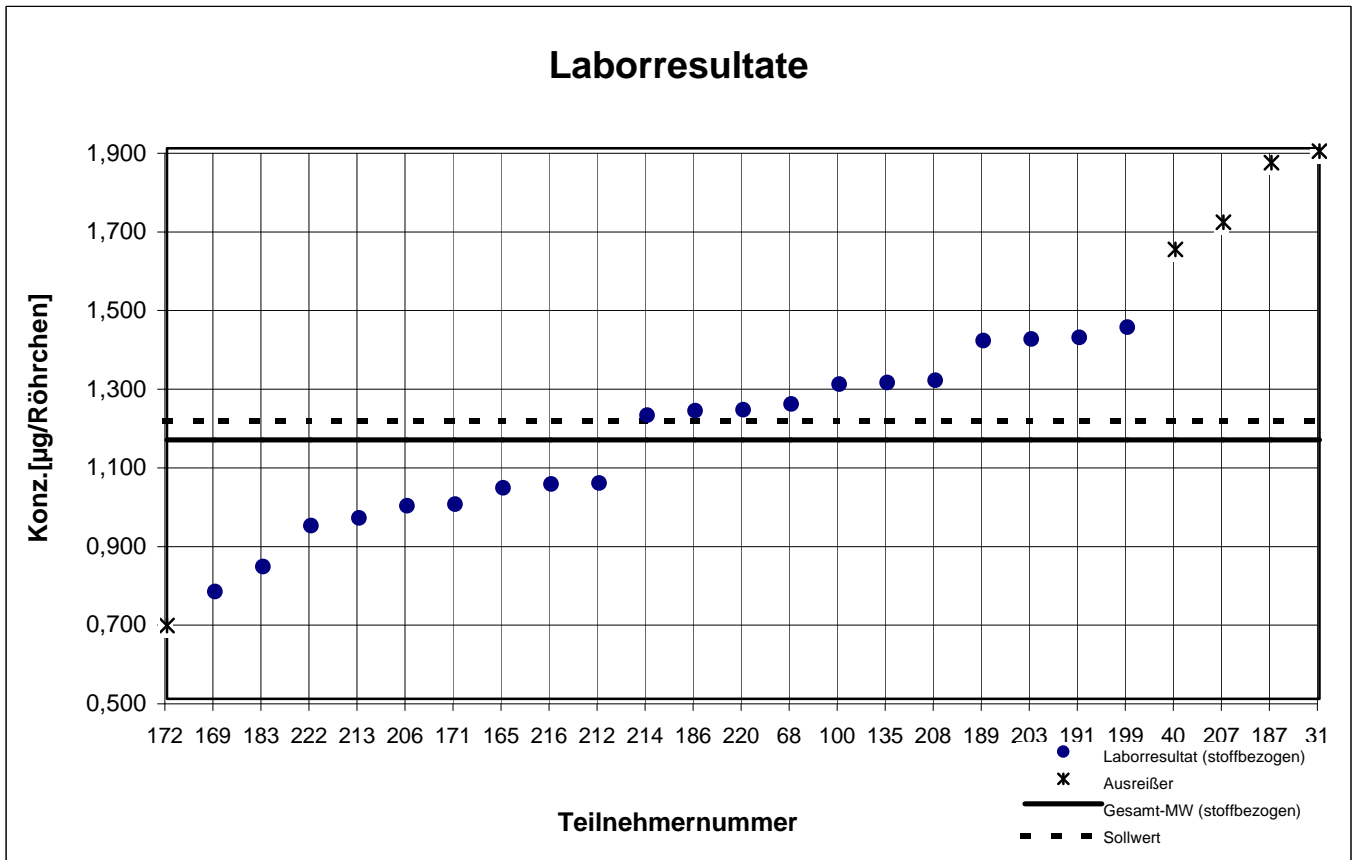
## Probe 2 - Ergebnisse inkl. Toluol-Äquivalent



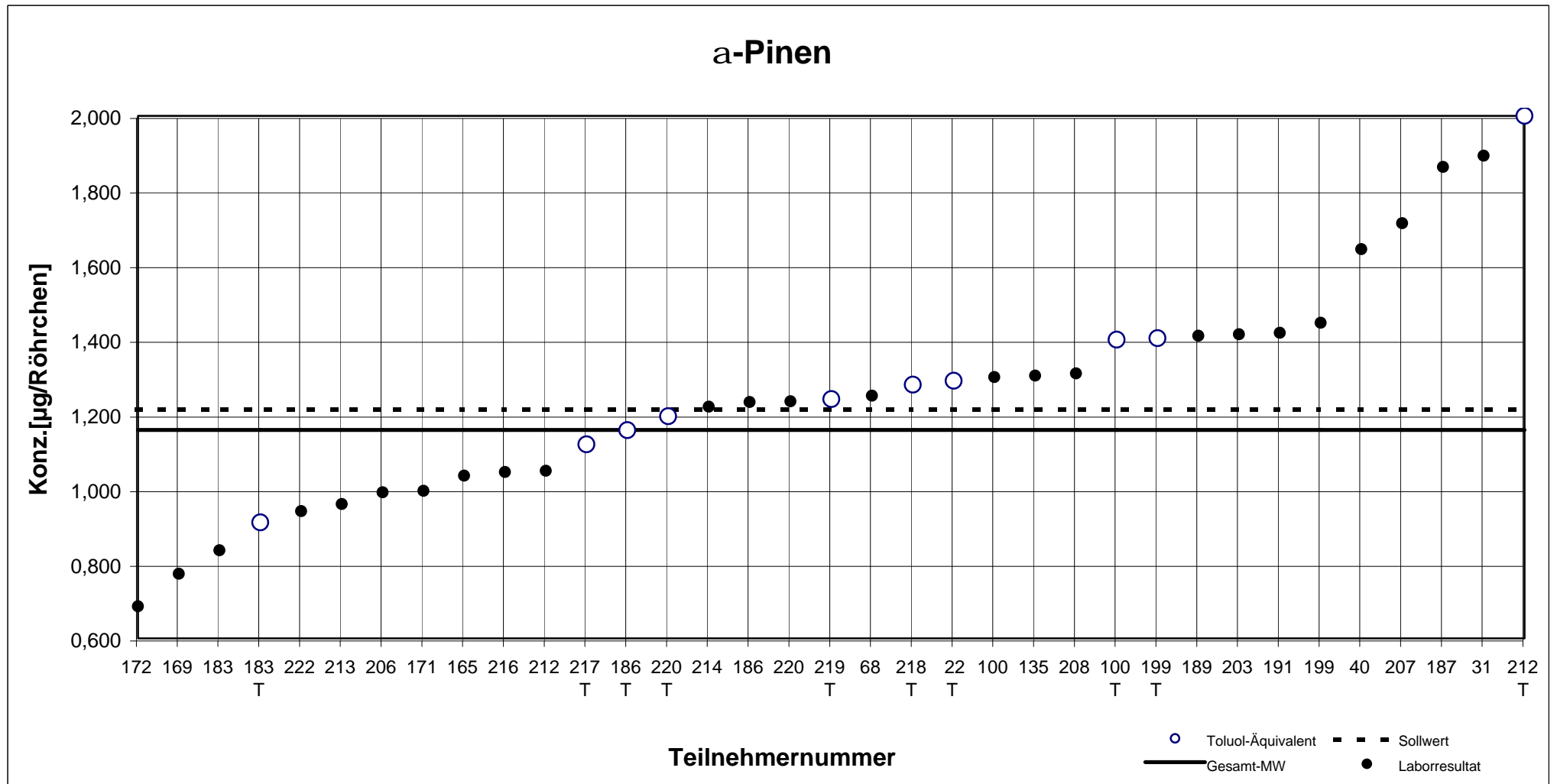
Teilnehmernummer + T = Ergebnis als Toluol-Äquivalent

# Probe 2

## a-Pinen



# Probe 2 - Ergebnisse inkl. Toluol-Äquivalent



Teilnehmernummer + T = Ergebnis als Toluol-Äquivalent

### Probe 3 - Gesamtauswertung (Teil 1)

Teilnehmer- nummer	2-Ethyl1-hexanol		2-Phenoxyethanol		1,2,4-Trimethylbenzol	
	Labor- resultat (µg / Röhrchen)	z  - score	Labor- resultat (µg / Röhrchen)	z  - score	Labor- resultat (µg / Röhrchen)	z  - score
31	0,656	0,0	1,722	2,3	0,642	0,1
40	0,633	0,4	1,630	1,6	0,695	0,7
68	0,590	1,1	1,260	1,0	0,690	0,6
100	0,650	0,1	1,200	1,4	0,840	2,9
135	0,749	1,4	1,762	2,6	0,675	0,4
165	0,995	5,2	1,305	0,7	0,623	0,4
169	0,386	4,2	0,961	3,1	0,427	3,4
171	0,637	0,3	1,308	0,7	0,666	0,2
172	0,547	1,7	1,332	0,5	0,731	1,2
183	0,743	1,3	2,036	4,5	0,692	0,6
186	0,576	1,3	1,226	1,2	0,641	0,2
187	0,690	0,5	2,234	5,9	0,669	0,3
189	0,709	0,8	1,575	1,2	0,688	0,6
191	0,662	0,1	1,632	1,7	0,578	1,1
199	0,674	0,2	1,583	1,3	0,697	0,7
203	0,774	1,8	1,574	1,2	0,705	0,8
206	0,693	0,5	0,979	3,0	0,742	1,4
207	0,637	0,3	1,611	1,5	0,900	3,8
208	0,615	0,7	1,385	0,1	0,515	2,1
212	0,666	0,1	1,004	2,8	0,674	0,4
213	0,580	1,2	0,940	3,3	0,490	2,5
214	0,787	2,0	1,548	1,1	0,732	1,2
216	0,588	1,1	1,485	0,6	0,534	1,8
220	0,633	0,4	1,794	2,8	0,640	0,2
222	k.A.	k.A.	k.A.	k.A.	k.A.	k.A.
	<b>Toluol- äquivalent</b> (µg / Röhrchen)		<b>Toluol- äquivalent</b> (µg / Röhrchen)		<b>Toluol- äquivalent</b> (µg / Röhrchen)	
22	0,379		0,469		0,688	
100	0,830		1,700		0,890	
183	0,537		0,893		0,665	
186	0,427		0,557		0,625	
189	k.A.		k.A.		k.A.	
199	0,447		0,761		0,589	
212	1,563		2,495		1,558	
215	0,470		0,853		0,643	
217	0,614		0,825		0,770	
218	0,646		0,838		0,640	
219	0,502		0,927		0,630	
220	0,437		0,626		0,566	
222	0,739		1,365		1,162	

Die mit  gekennzeichneten Felder sind Ausreißer!

### Probe 3 - Gesamtauswertung (Teil 2)

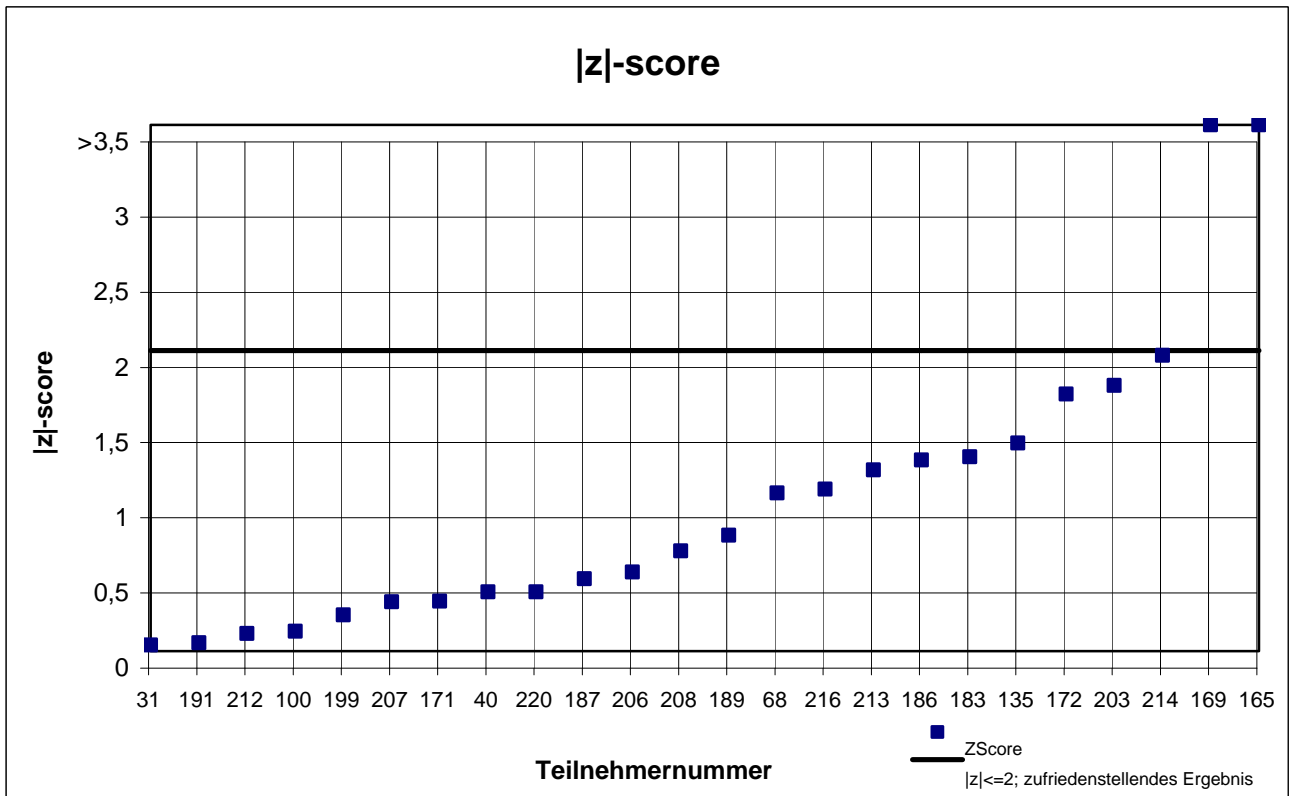
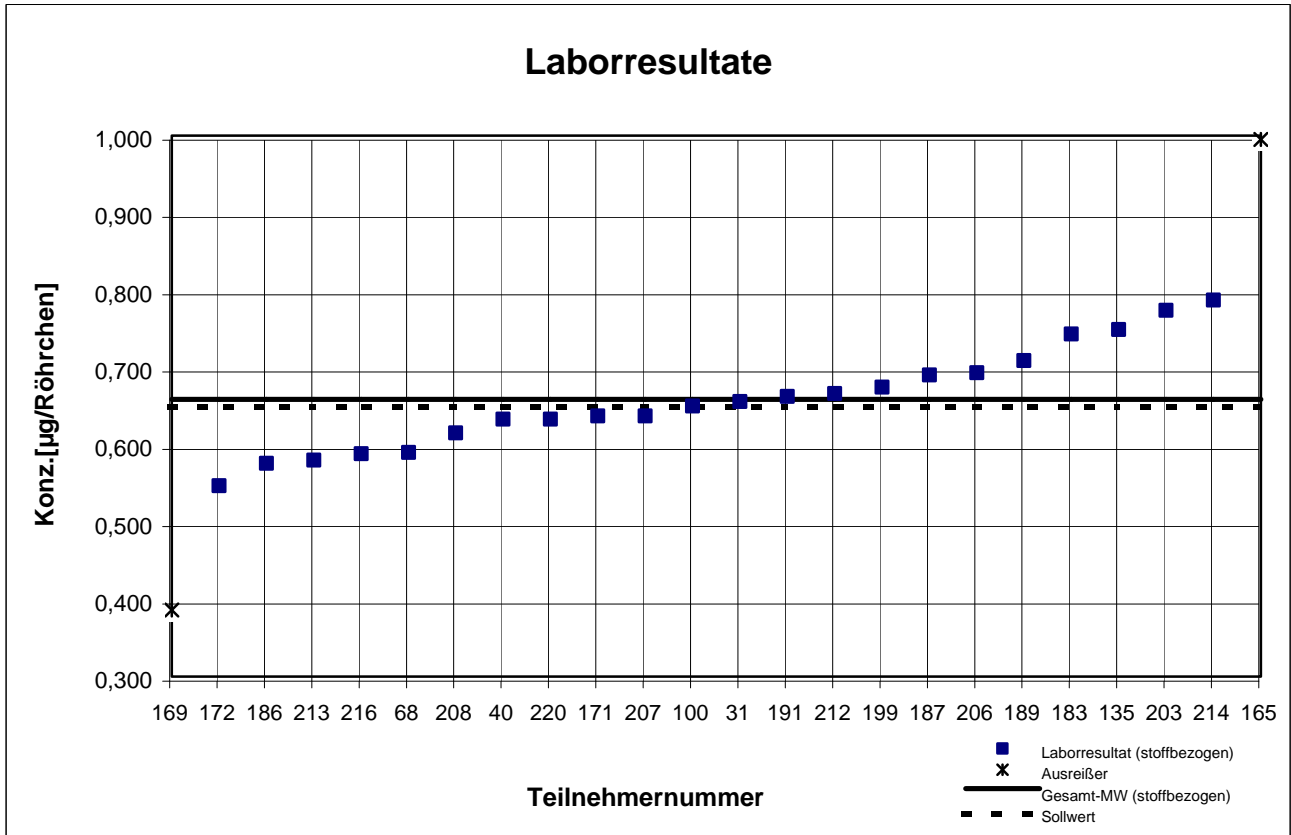
Teilnehmer- nummer	2-(2-Butoxyethoxy) ethylacetat		Hexanal *	a-Pinen	
	Labor- resultat (µg / Röhrchen)	z  - score	Labor- resultat (µg / Röhrchen)	Labor- resultat (µg / Röhrchen)	z  - score
31	0,924	1,3	0,285	0,344	6,0
40	1,020	2,4	0,125	0,242	1,3
68	0,230	7,2	0,120	0,220	0,2
100	k.A.	k.A.	k.A.	0,340	5,8
135	0,925	1,3	0,149	0,231	0,7
165	0,501	3,9	0,155	0,252	1,7
169	0,549	3,3	0,095	0,151	3,0
171	0,769	0,6	0,091	0,251	1,7
172	0,689	1,6	0,084	0,279	3,0
183	1,016	2,4	0,079	0,185	1,4
186	0,683	1,7	0,129	0,179	1,7
187	0,929	1,3	0,107	0,236	1,0
189	k.A.	k.A.	0,215	0,267	2,4
191	0,888	0,8	0,102	0,183	1,5
199	0,899	1,0	0,187	0,243	1,3
203	0,680	1,7	0,181	0,222	0,3
206	0,713	1,3	0,207	0,237	1,0
207	0,649	2,1	0,091	0,317	4,8
208	0,777	0,5	0,129	0,188	1,3
212	0,927	1,3	0,099	0,199	0,8
213	0,690	1,6	0,160	0,150	3,0
214	0,973	1,9	0,165	0,218	0,1
216	0,781	0,5	0,124	0,189	1,2
220	0,931	1,3	0,120	0,230	0,7
222	k.A.	k.A.	k.A.	0,177	1,8
			*s.Anschreiben		
	Toluol- äquivalent (µg / Röhrchen)		Toluol- äquivalent (µg / Röhrchen)	Toluol- äquivalent (µg / Röhrchen)	
22	0,360		0,060	0,252	
100	1,100		0,057	0,360	
183	0,388		0,050	0,202	
186	0,196		0,082	0,177	
189	0,852		k.A.	k.A.	
199	0,295		0,127	0,216	
212	2,070		0,086	0,516	
215	0,328		0,067	k.A.	
217	0,393		0,103	0,271	
218	0,681		k.A.	0,179	
219	0,346		0,084	0,201	
220	0,256		0,071	0,218	
222	0,897		k.A.	k.A.	

Die mit  gekennzeichneten Felder sind Ausreißer!

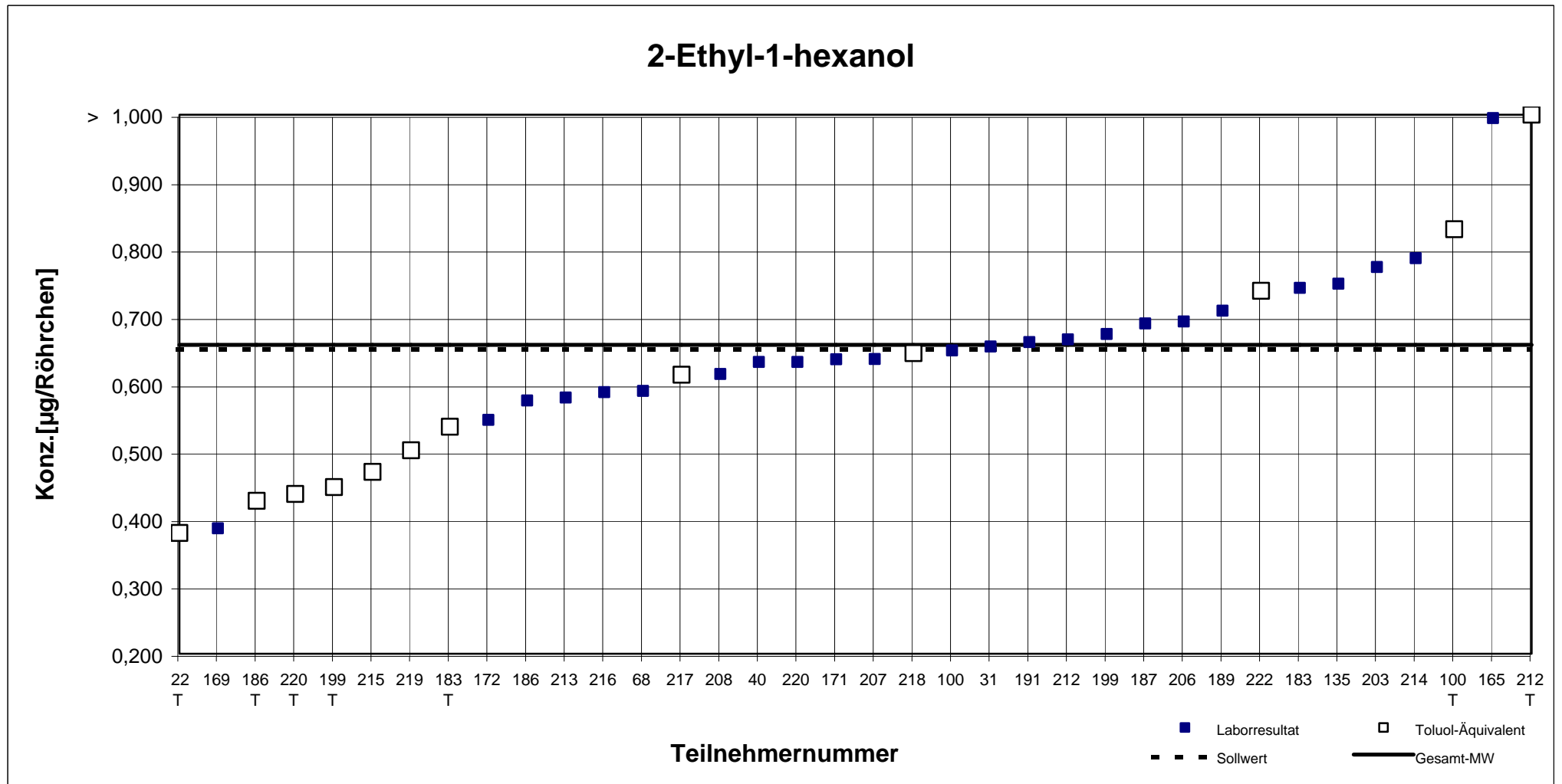


# Probe 3

## 2-Ethyl-1-hexanol



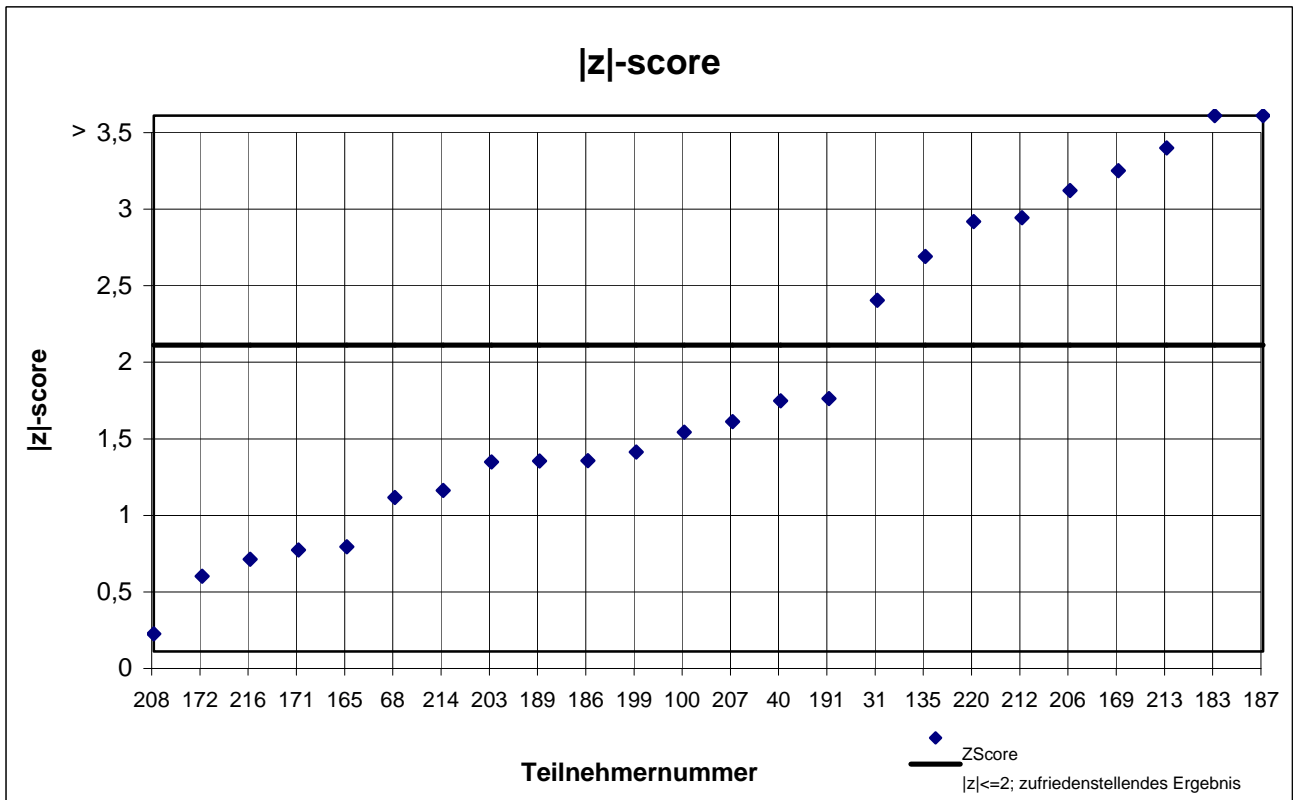
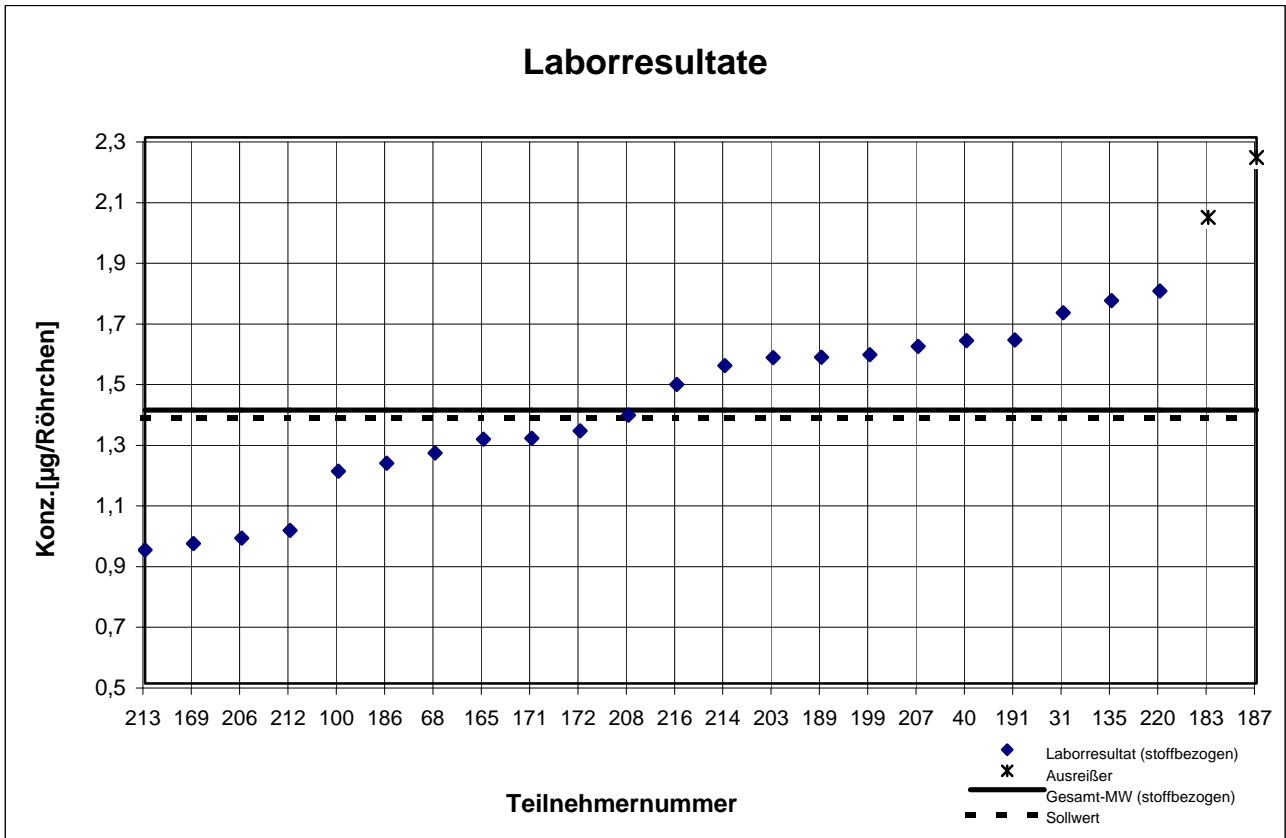
# Probe 3 - Ergebnisse inkl. Toluol-Äquivalent



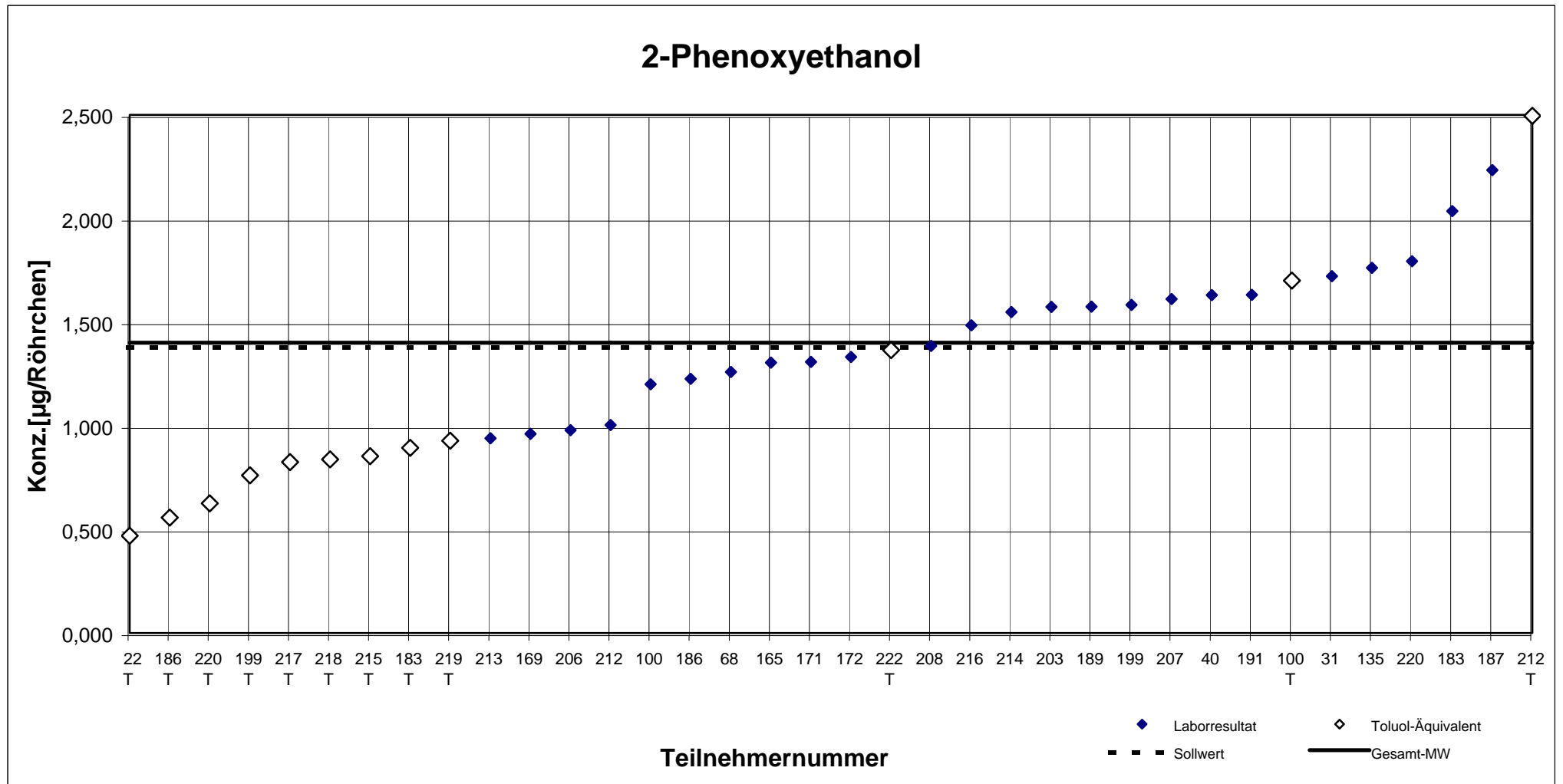
Teilnehmernummer + T = Ergebnis als Toluol-Äquivalent

# Probe 3

## 2-Phenoxyethanol



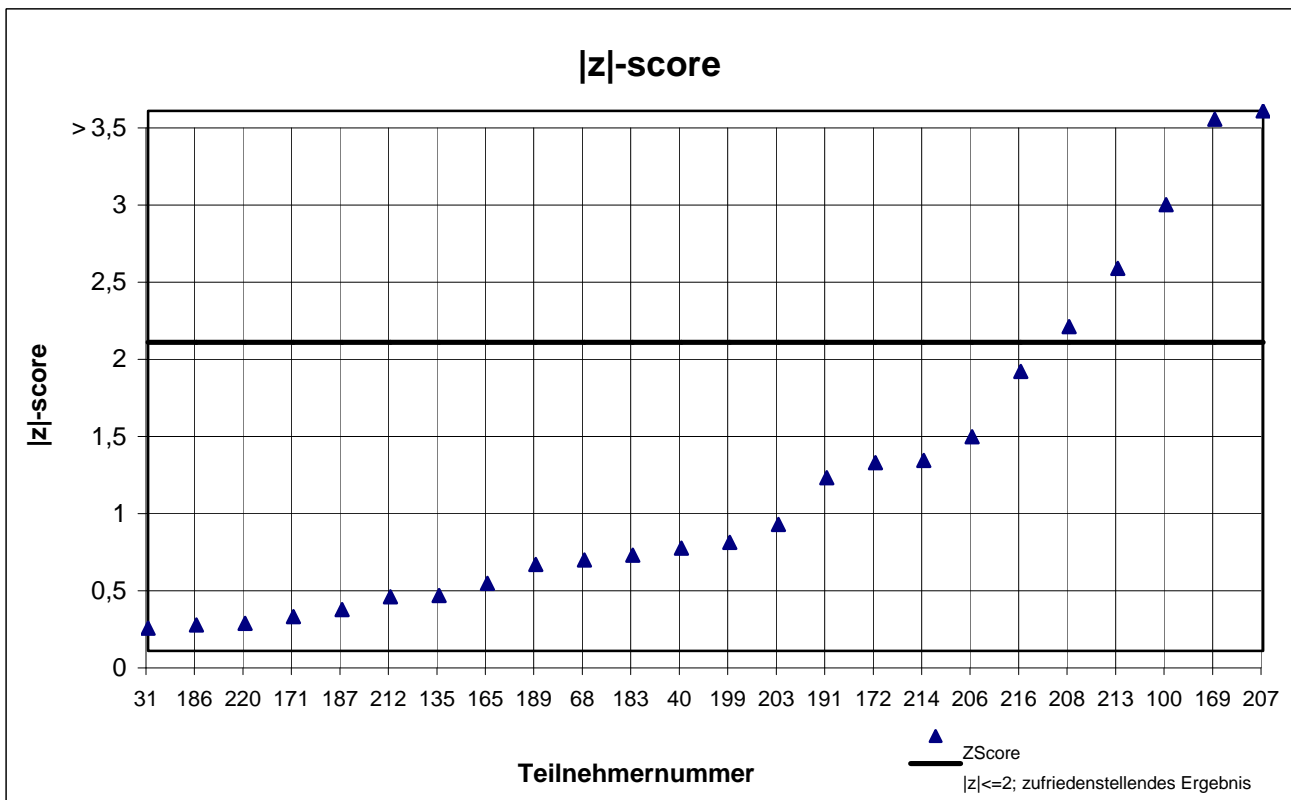
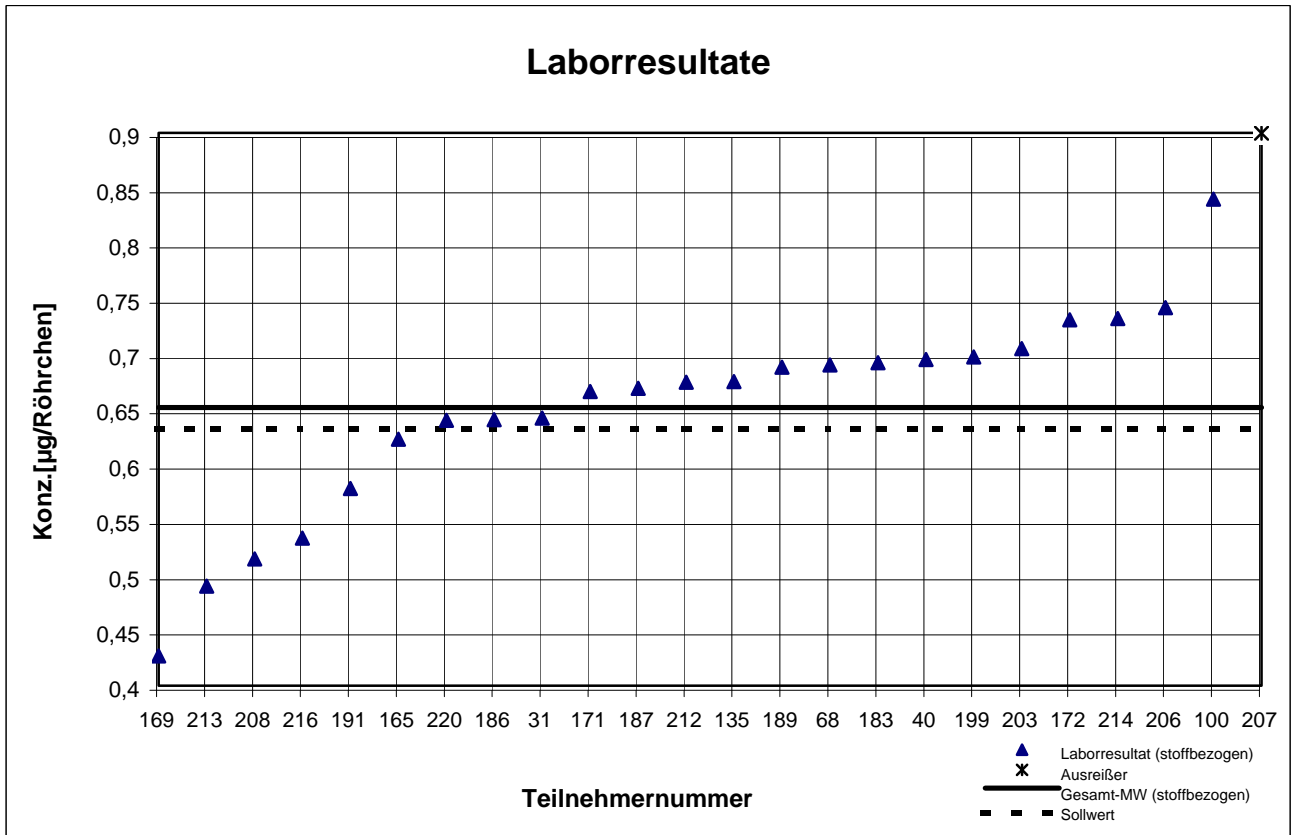
# Probe 3 - Ergebnisse inkl. Toluol-Äquivalent



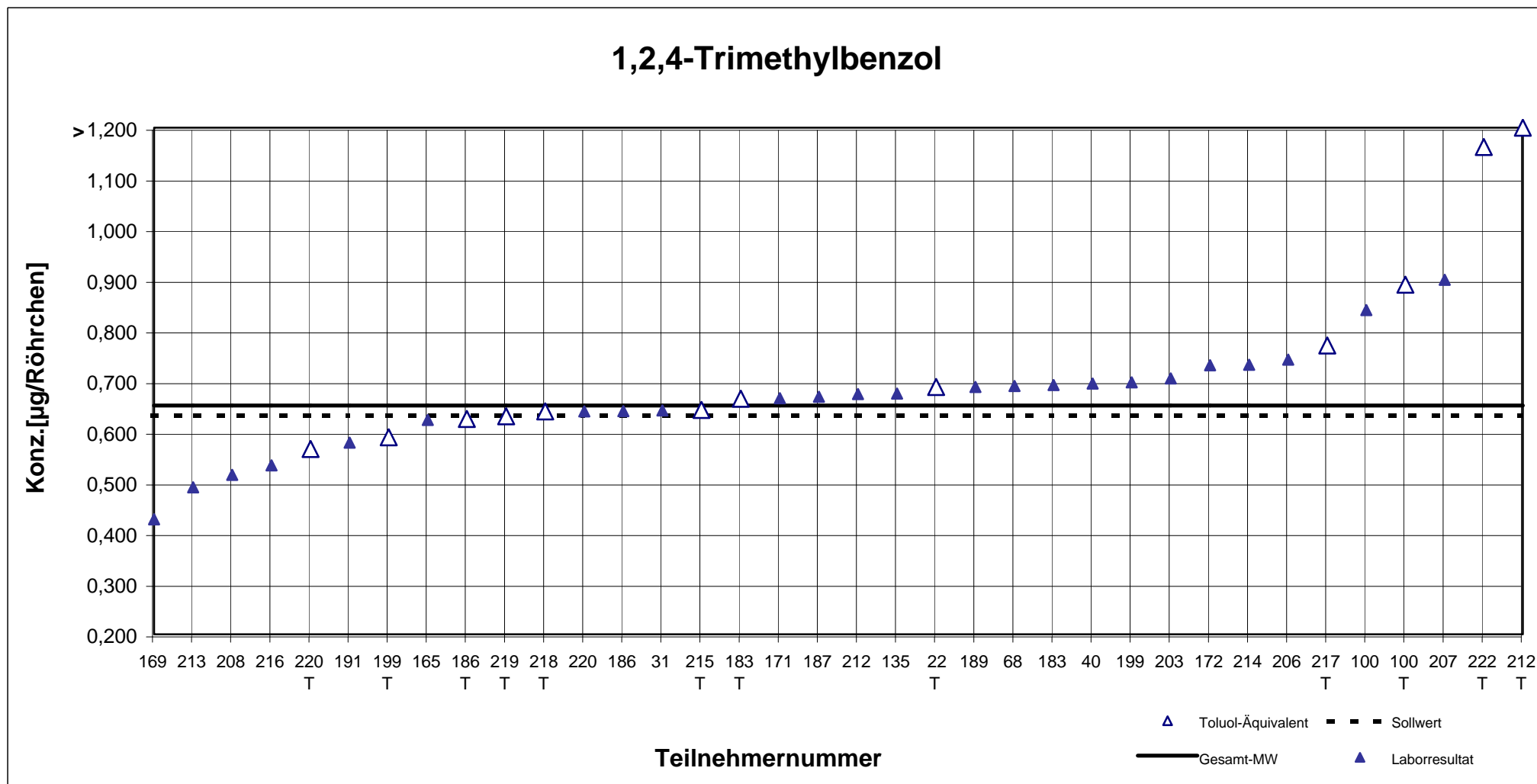
Teilnehmernummer + T = Ergebnis als Toluol-Äquivalent

# Probe 3

## 1,2,4-Trimethylbenzol



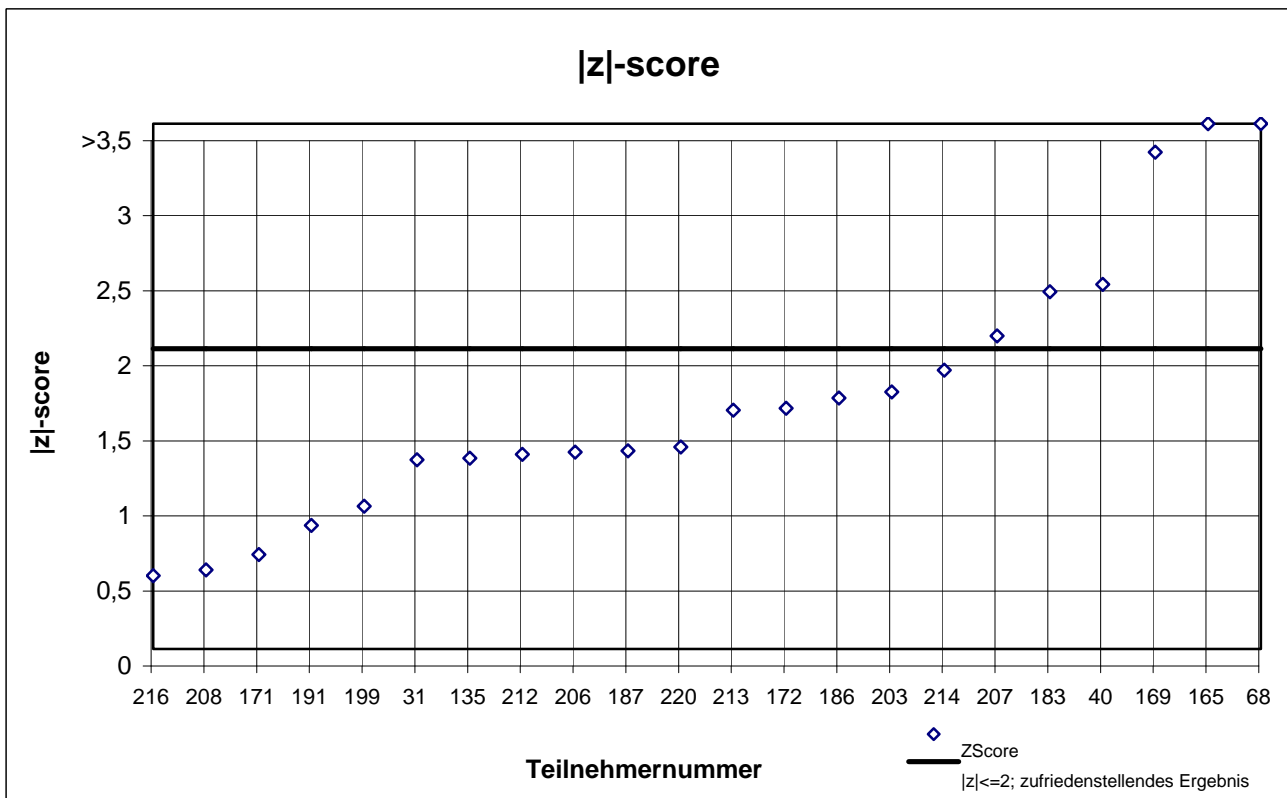
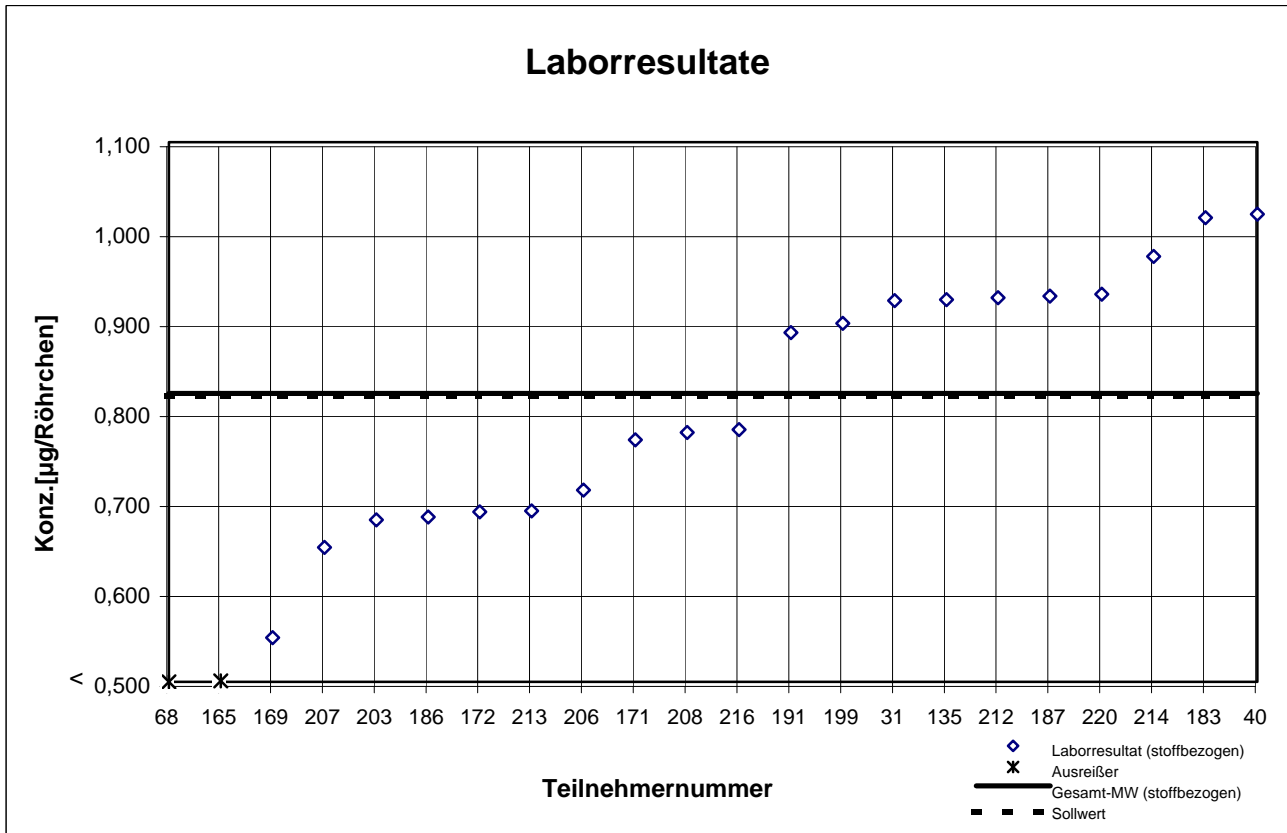
# Probe 3 - Ergebnisse inkl. Toluol-Äquivalent



Teilnehmernummer + T = Ergebnis als Toluol-Äquivalent

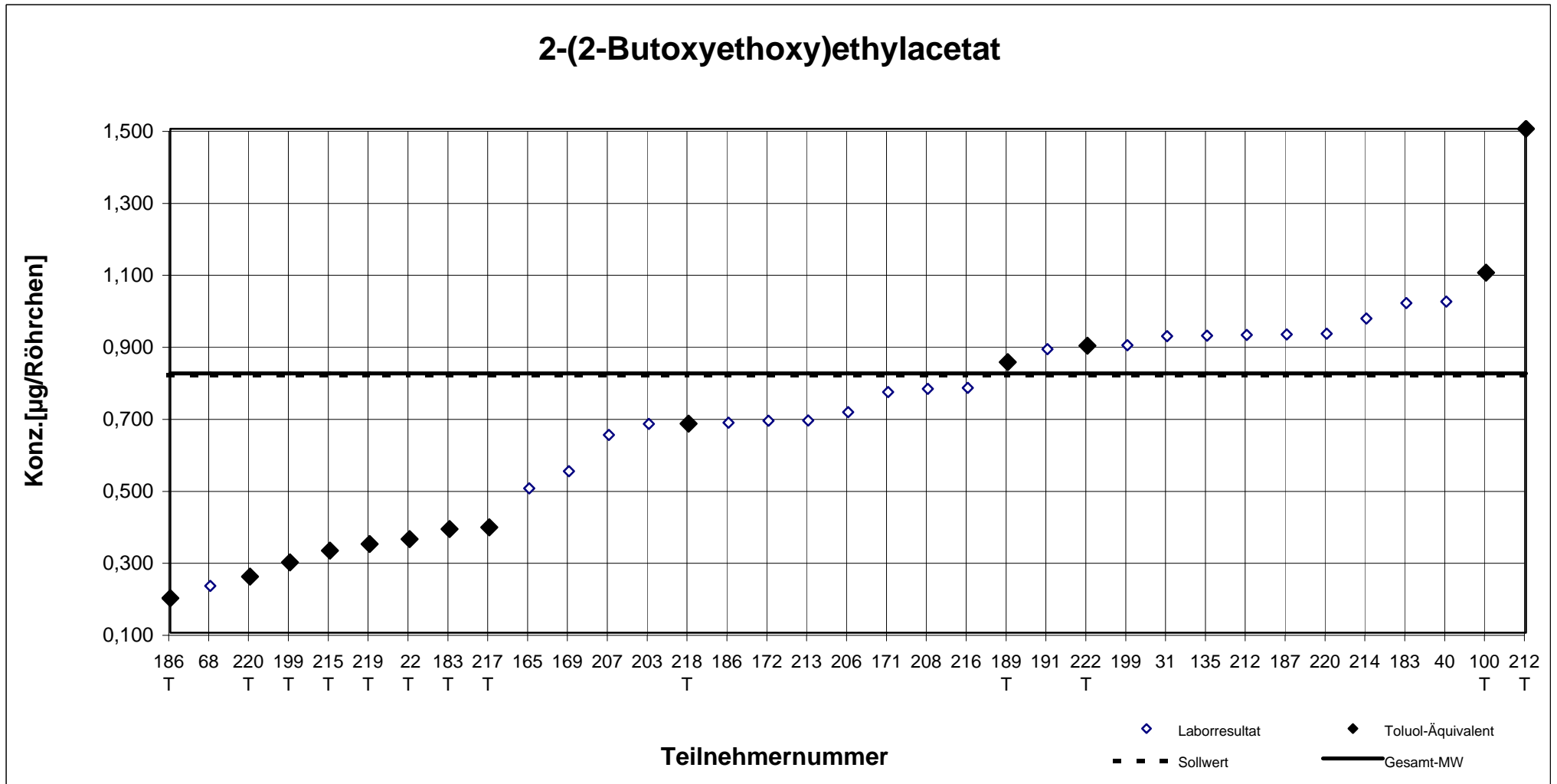
# Probe 3

## 2-(2-Butoxyethoxy)ethylacetat



# Probe 3 - Ergebnisse inkl. Toluol-Äquivalent

## 2-(2-Butoxyethoxy)ethylacetat

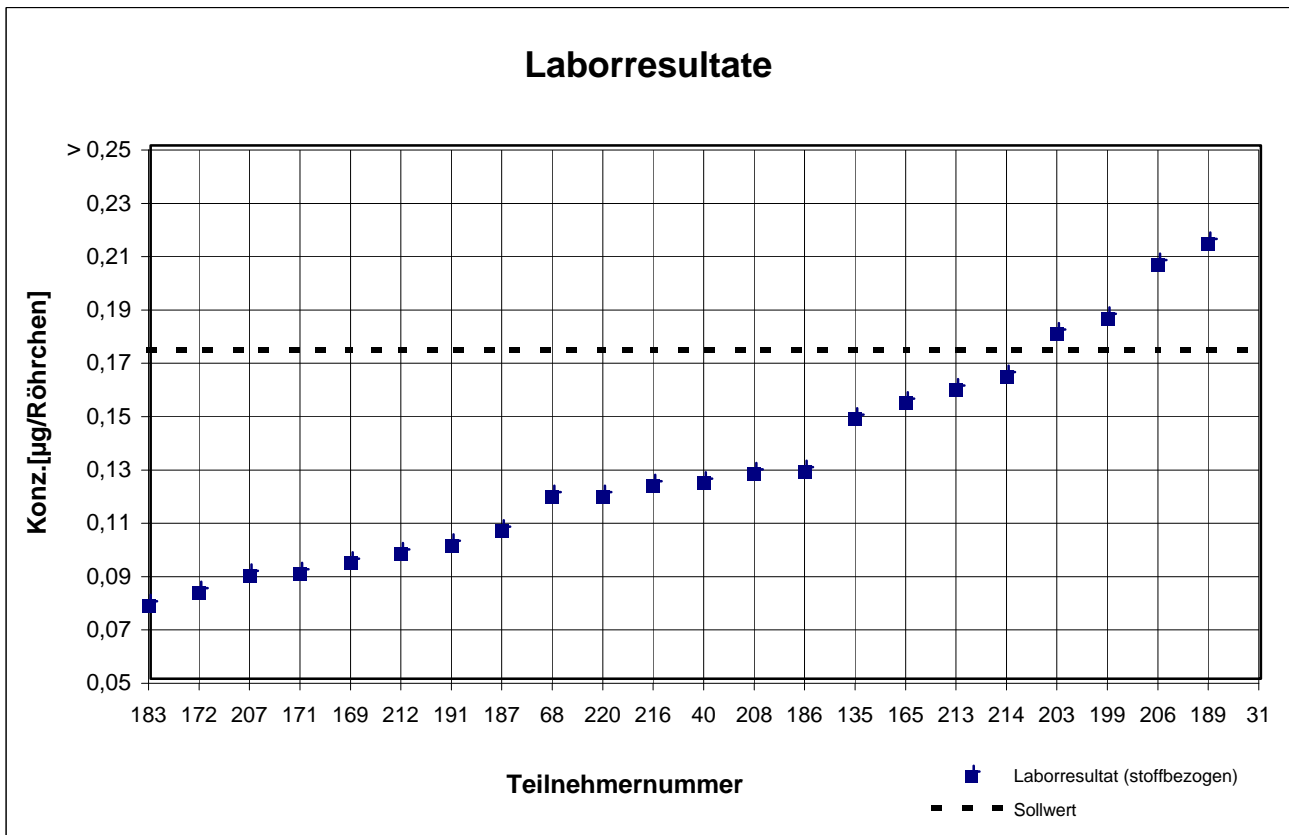


Teilnehmernummer + T = Ergebnis als Toluol-Äquivalent



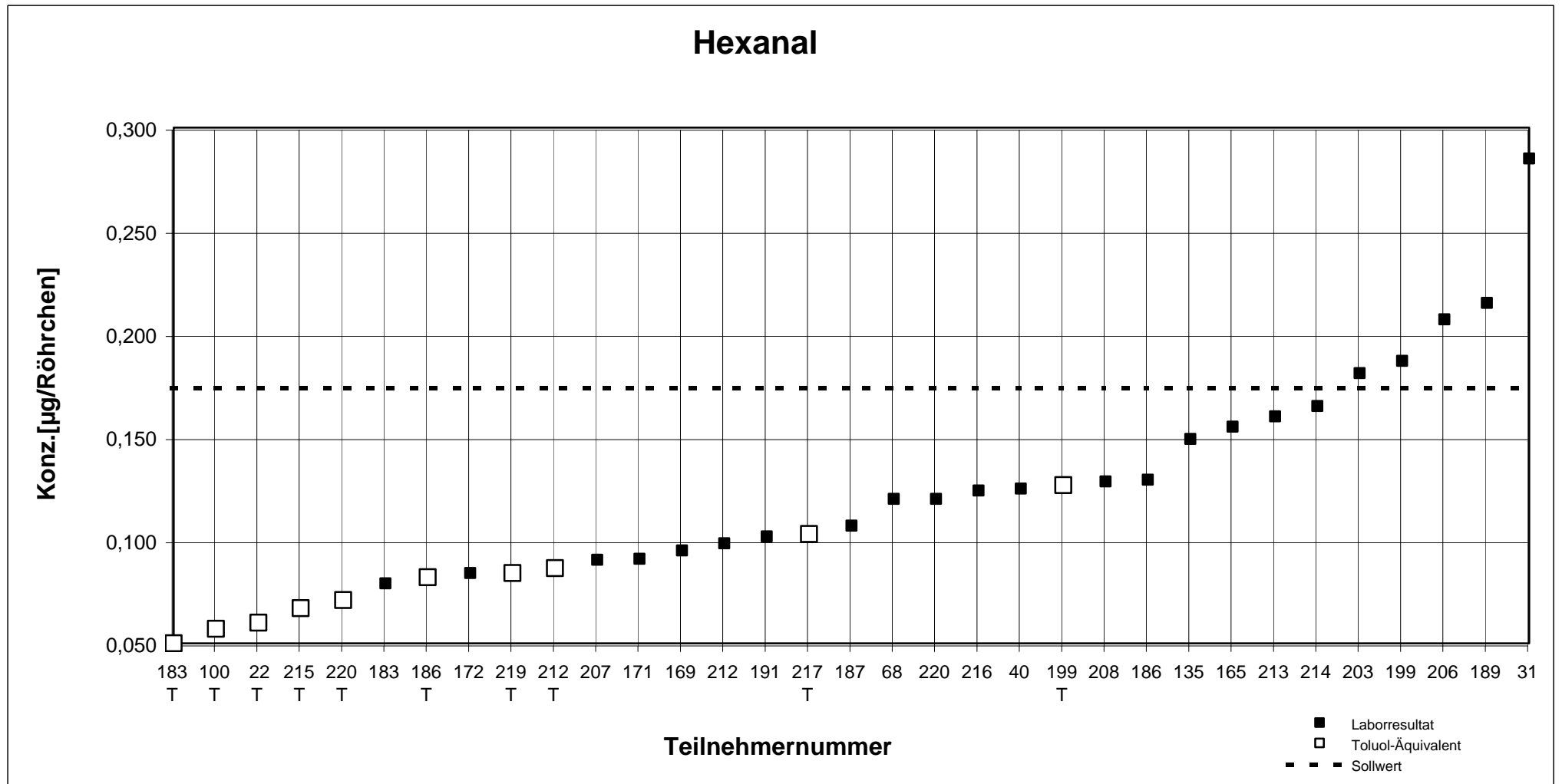
# Probe 3

## Hexanal



Keine z-score-Berechnung da die beaufschlagte Konzentration und der von den Teilnehmern im Mittel bestimmte Wert zu stark voneinander abweichen.

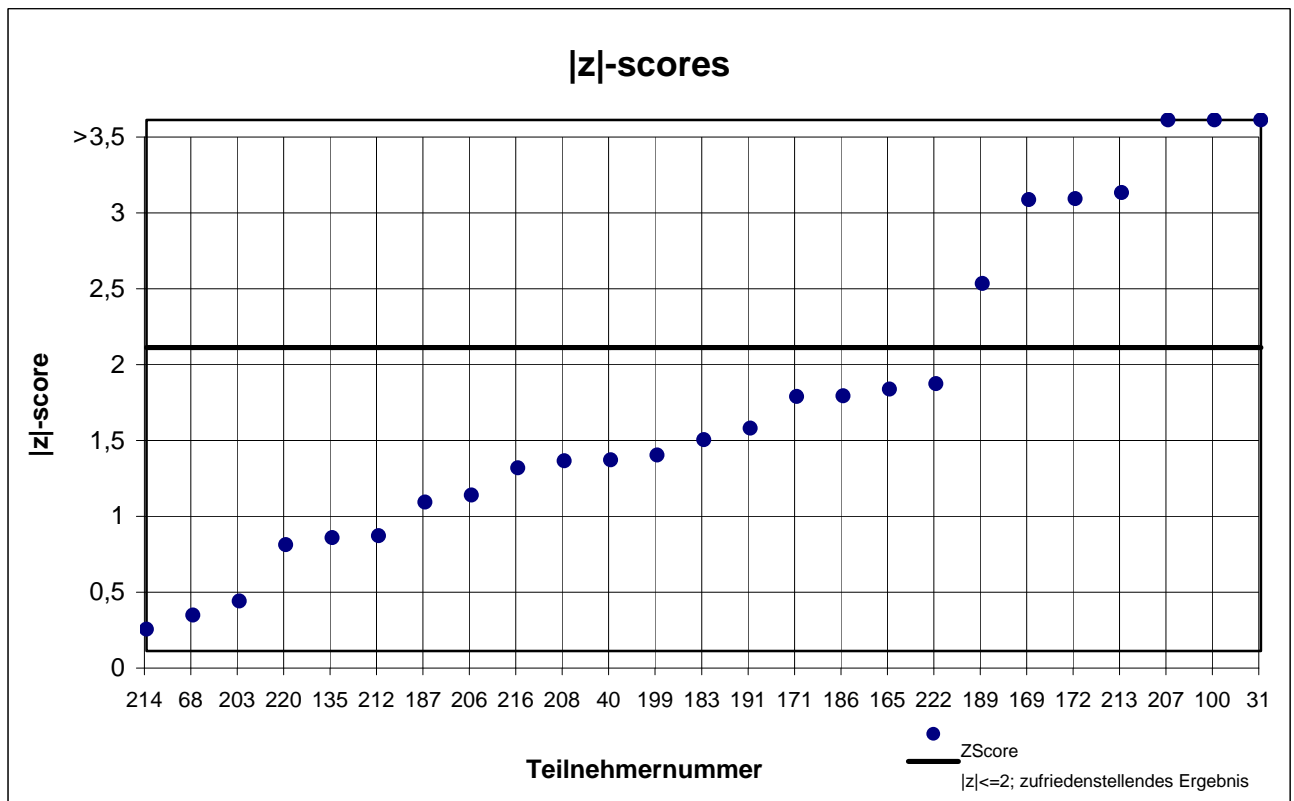
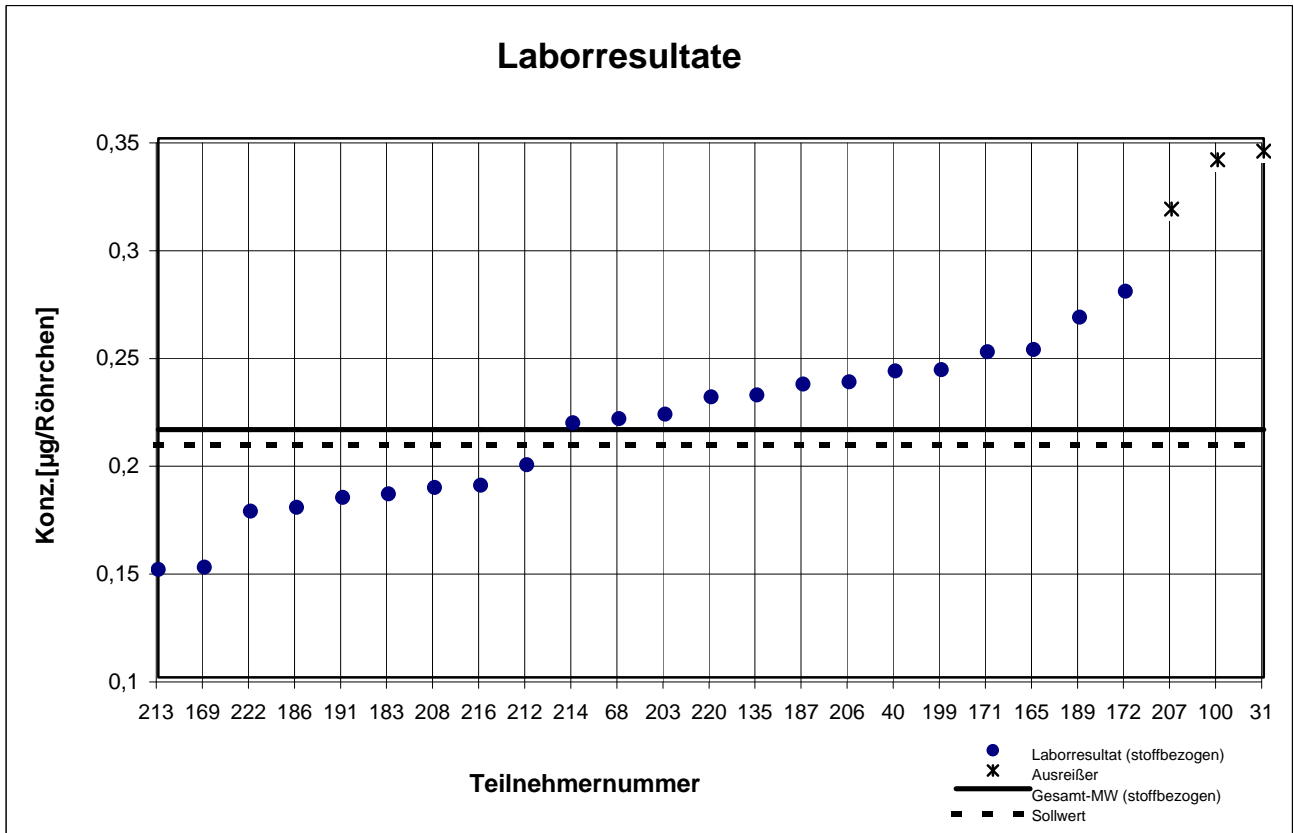
# Probe 3 - Ergebnisse inkl. Toluol-Äquivalent



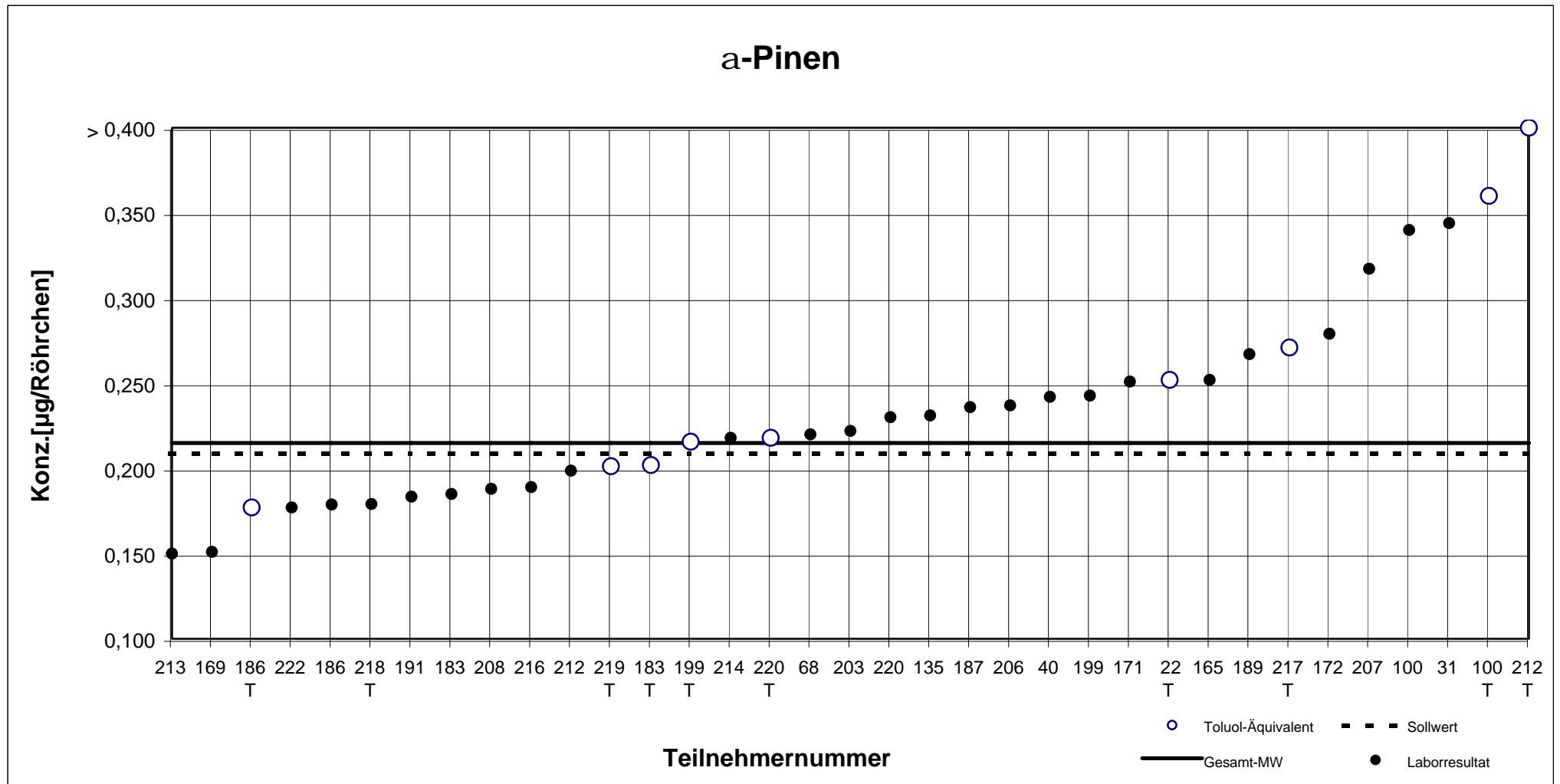
Teilnehmernummer + T = Ergebnis als Toluol-Äquivalent

# Probe 3

## a-Pinen



# Probe 3 - Ergebnisse inkl. Toluol-Äquivalent



Teilnehmernummer + T = Ergebnis als Toluol-Äquivalent