

Gesamtauswertung Filter 1

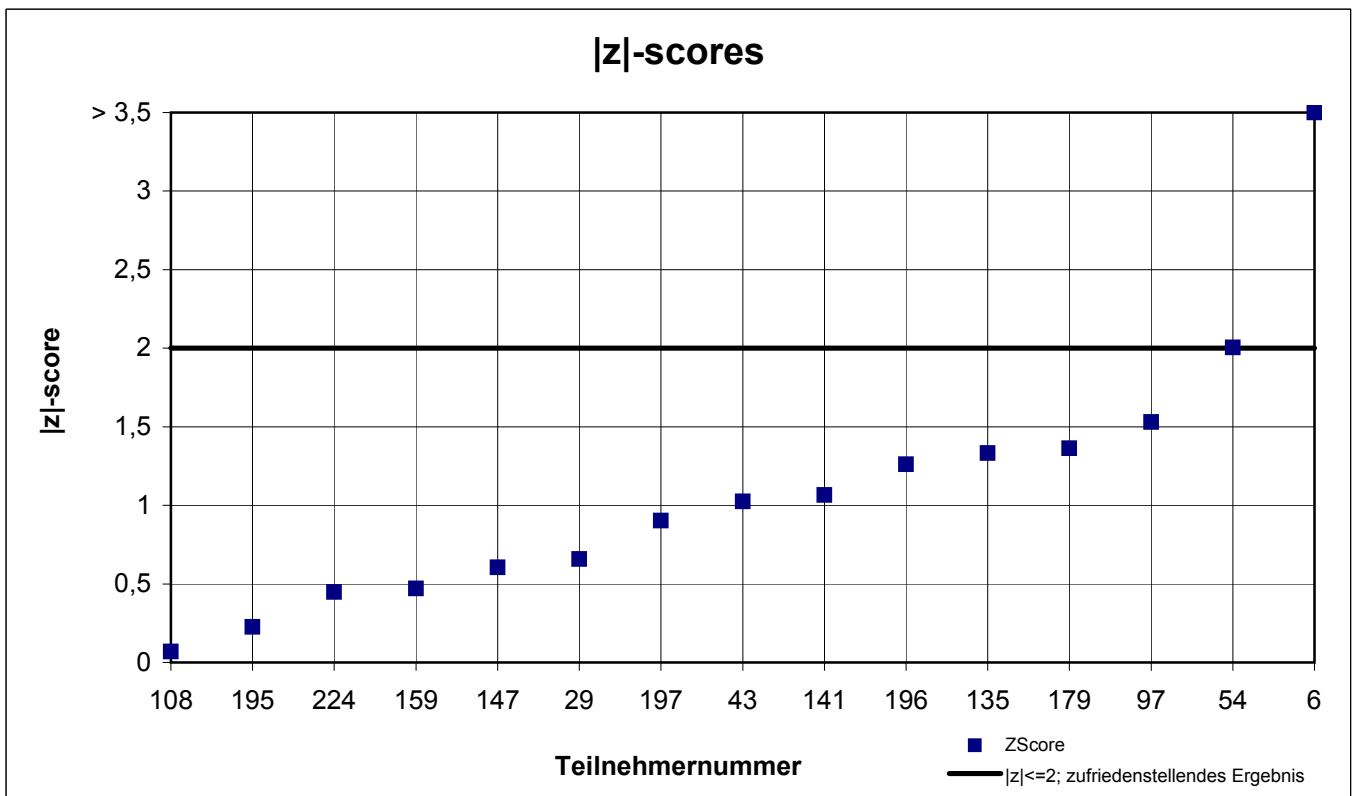
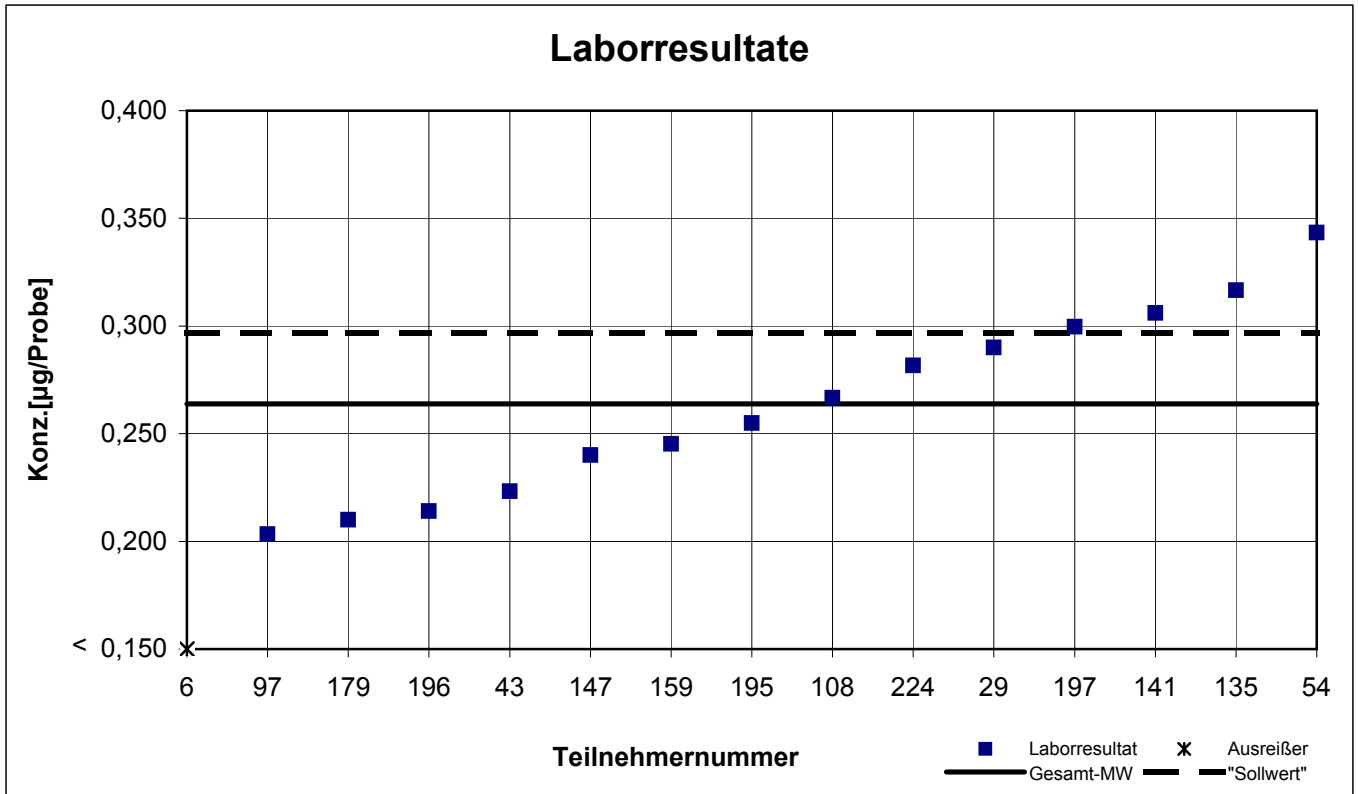
Teilnehmer nummer	Benzo[a]pyren		Benzo[e]pyren		Benzo[ghi]perylen		Benzo[k]fluoranthen		Indeno[1,2,3-cd]pyren	
	Labor- resultat [µg/Probe]	z - score	Labor- resultat [µg/Probe]	z - score	Labor- resultat [µg/Probe]	z - score	Labor- resultat [µg/Probe]	z - score	Labor- resultat [µg/Probe]	z - score
6	0,092	4,4	0,124	4,5	0,124	4,1	0,088	4,6	0,098	4,2
29	0,290	0,7	0,410	0,5	0,360	0,7	0,330	1,1	0,350	2,0
43	0,223	1,0	0,350	0,6	0,310	0,3	0,270	0,3	0,240	0,7
54	0,343	2,0	0,440	1,0	0,417	1,8	0,317	0,8	0,313	1,1
97	0,203	1,5	0,320	1,1	0,213	2,3	0,193	2,1	0,183	2,1
108	0,267	0,1	0,377	0,1	0,330	0,1	0,300	0,4	0,237	0,8
135	0,317	1,3	0,920	9,3	0,380	1,1	0,870	13,7	0,330	1,6
141	0,306	1,1	0,363	0,4	0,442	2,4	0,353	1,6	0,328	1,5
147	0,240	0,6	0,395	0,2	0,326	0,0	0,294	0,2	0,293	0,6
159	0,245	0,5	0,389	0,1	0,320	0,1	0,291	0,2	0,283	0,4
179	0,210	1,4	k.A.	k.A.	0,260	1,4	0,250	0,8	0,177	2,3
195	0,255	0,2	0,119	4,6	0,375	1,0	0,305	0,5	0,277	0,2
196	0,214	1,3	0,264	2,1	0,230	2,0	0,240	1,0	0,209	1,5
197	0,300	0,9	0,034	6,1	0,288	0,8	0,268	0,4	0,278	0,3
224	0,282	0,4	0,529	2,5	0,319	0,1	0,288	0,1	0,251	0,4

Die mit gekennzeichneten Felder sind Ausreißer!

	Benzo[a]- pyren	Benzo[e]- pyren	Benzo[ghi]- perylen	Benzo[k]- fluoranthen	Indeno[1,2,3- cd]pyren
Gesamtmittelwert c_k [µg / Probe]	0,264	0,384	0,326	0,284	0,268
Standardabweichung S_k [µg / Probe]	0,0437	0,0708	0,0658	0,0413	0,0542
rel. Standardabweichung [%]	16,57	18,46	20,16	14,52	20,26
tatsächliche Belegung [µg/Probe]	0,297	0,393	0,355	0,334	0,326

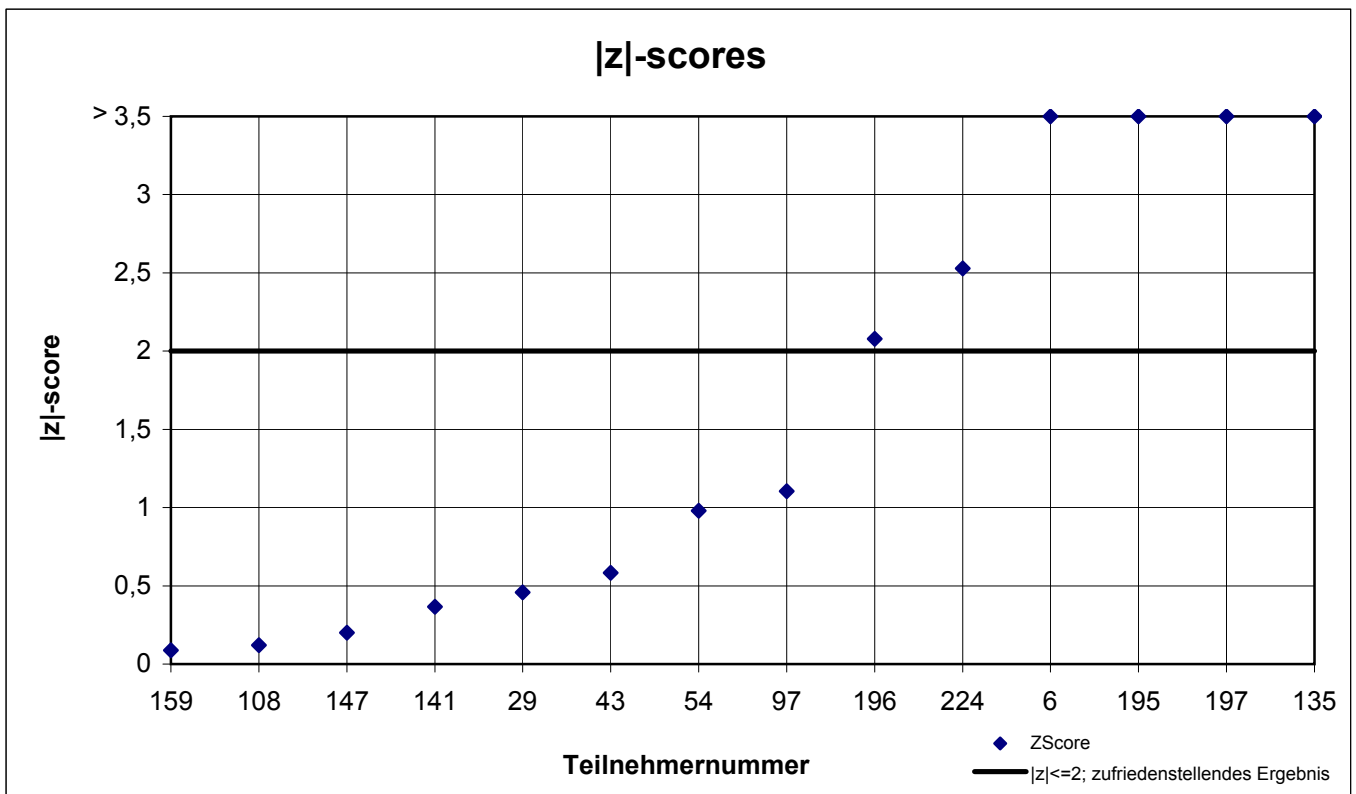
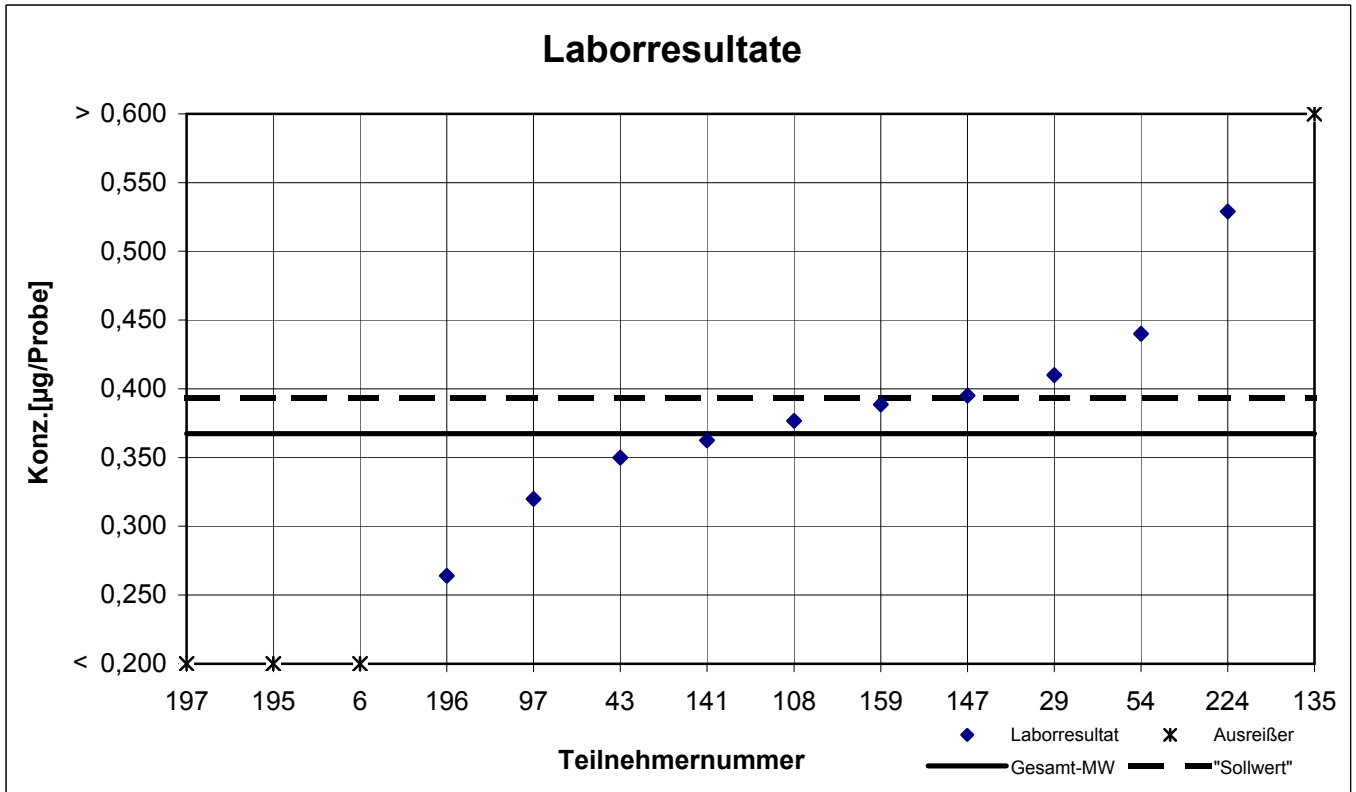
Filter 1

Benzo[a]pyren



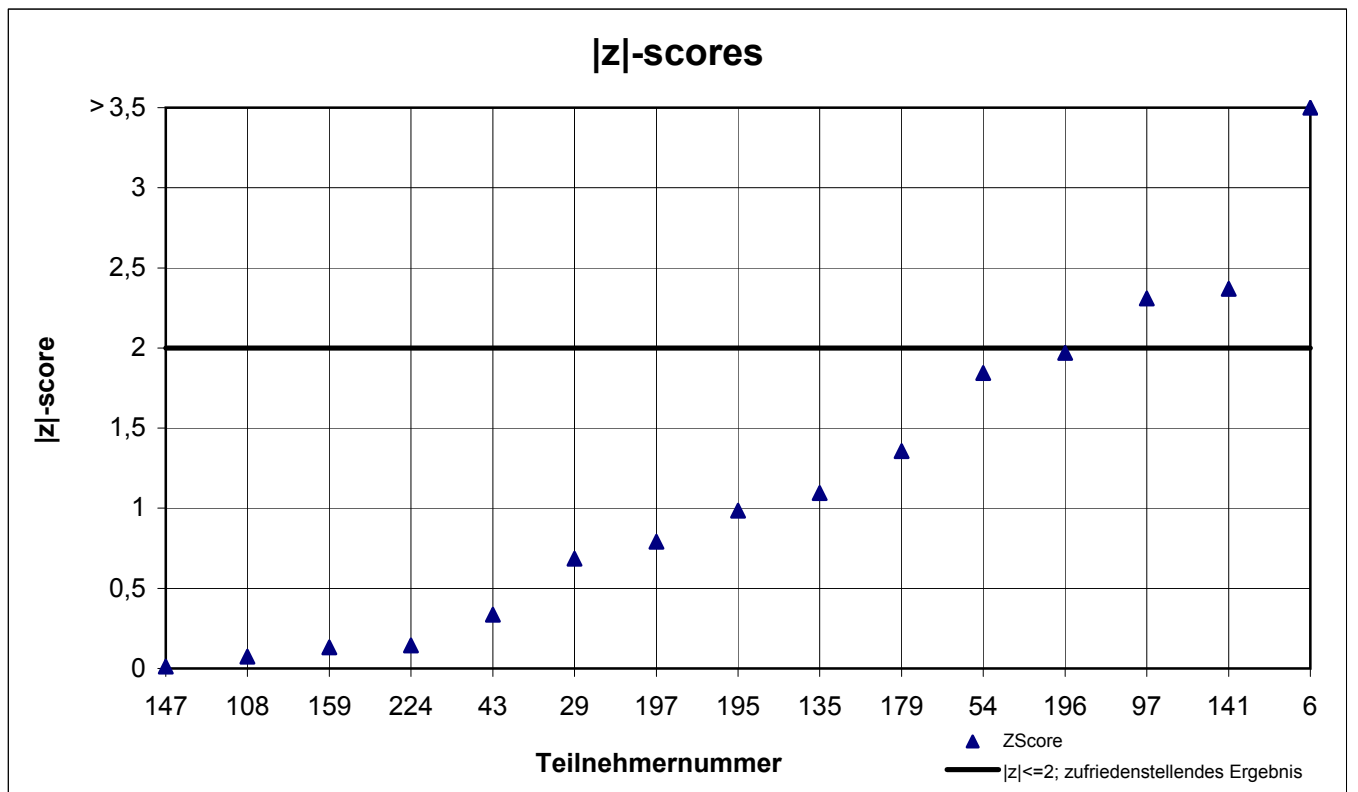
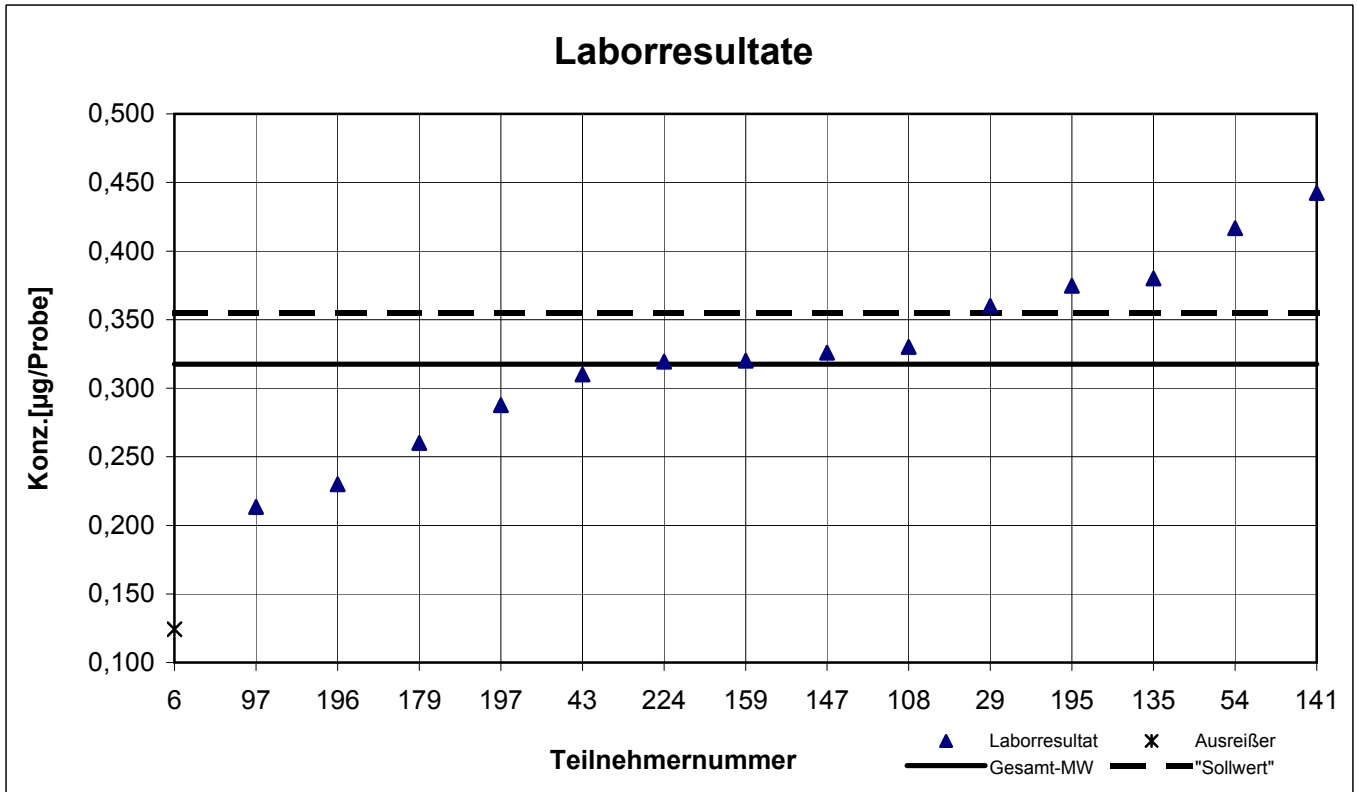
Filter 1

Benzo[e]pyren



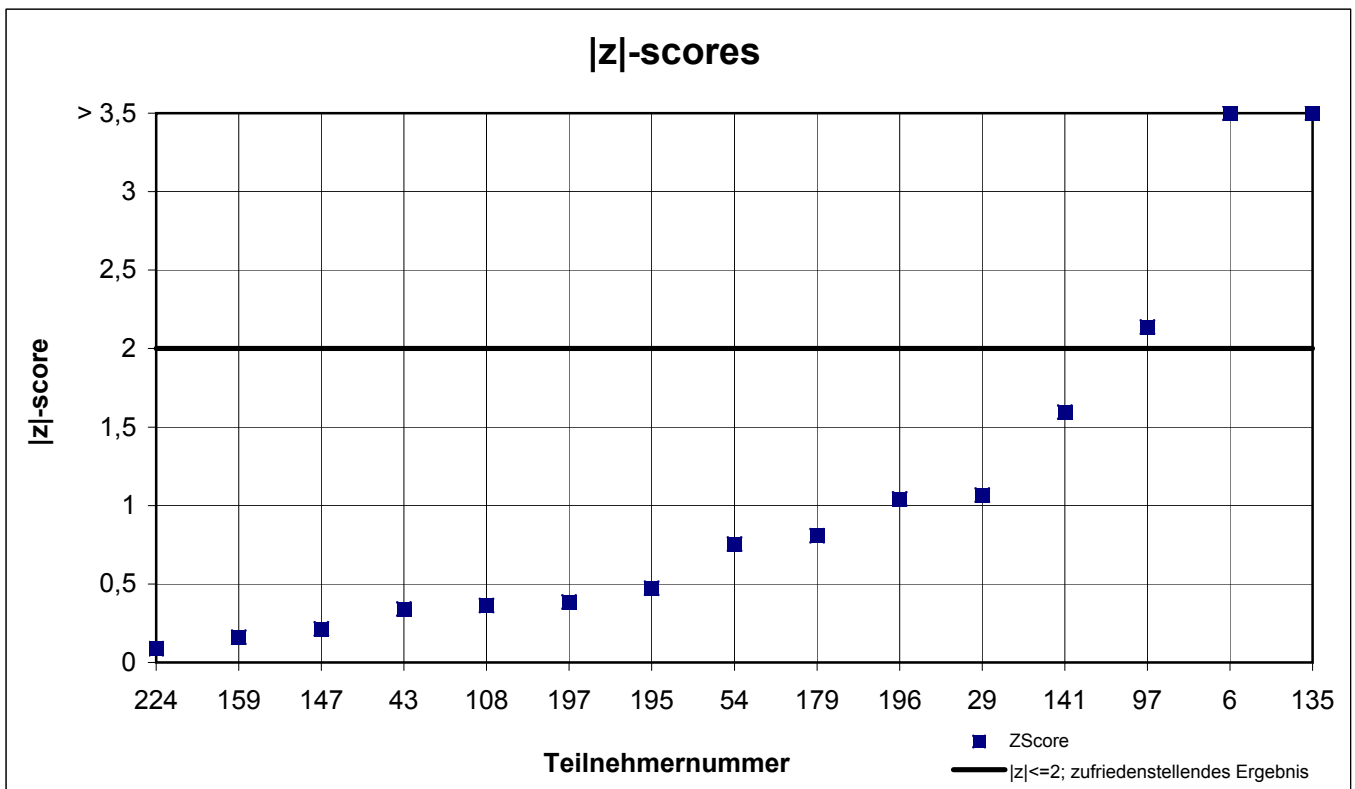
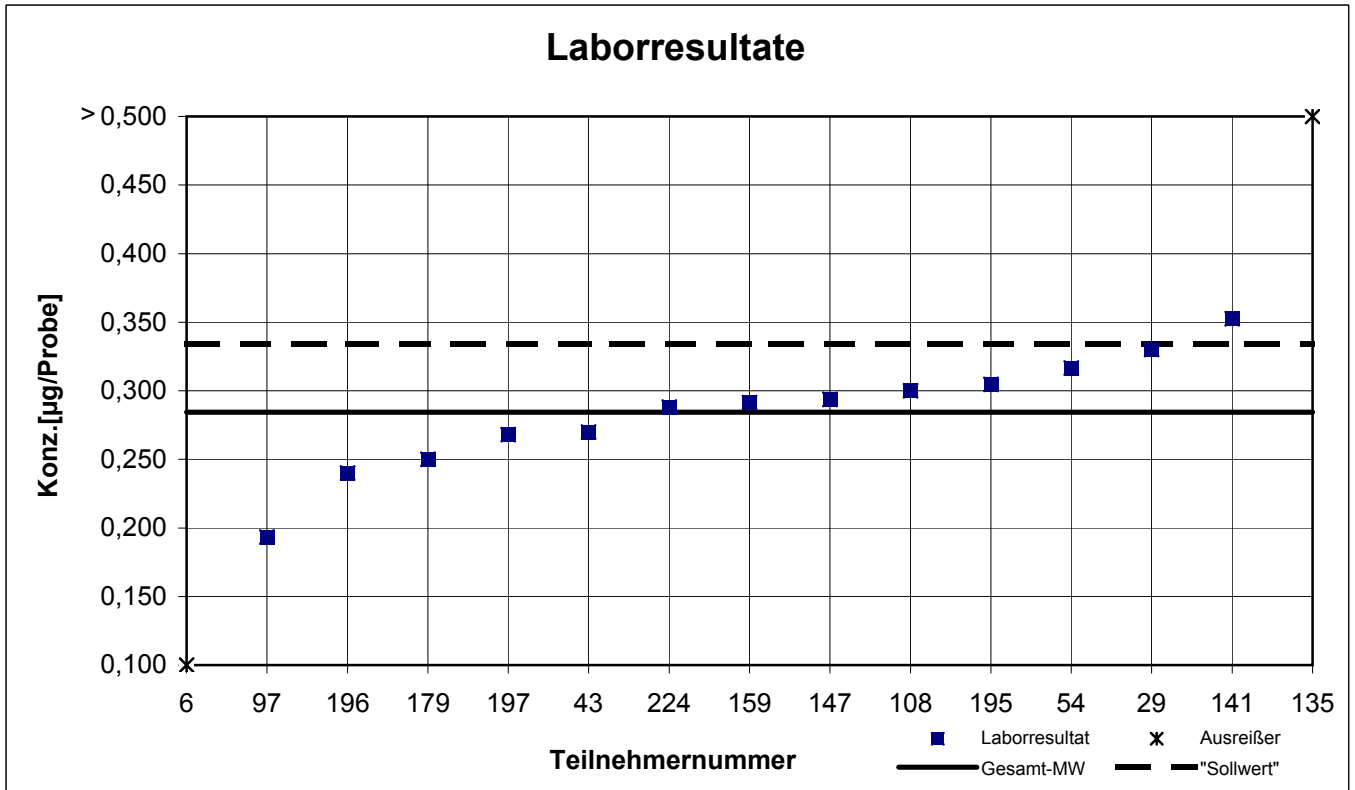
Filter 1

Benzo[ghi]perylen



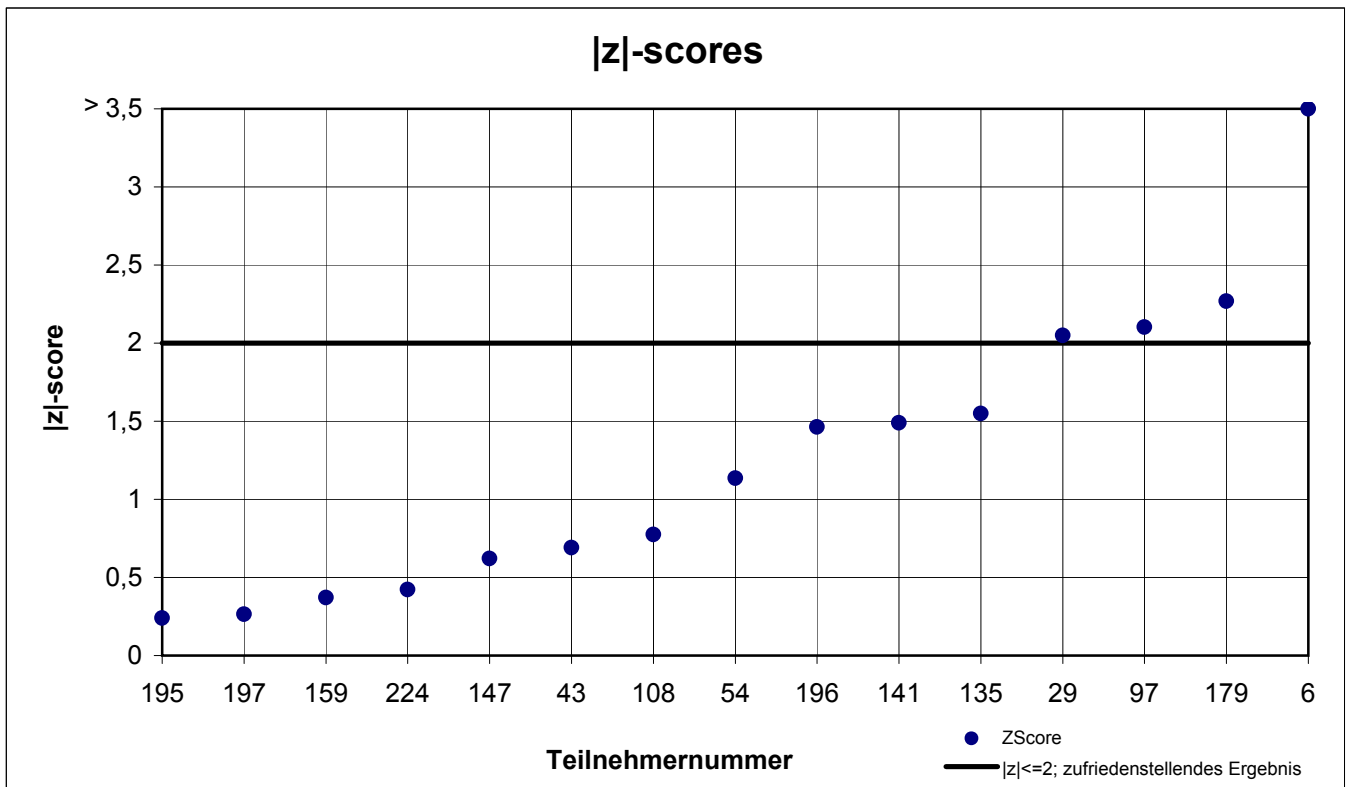
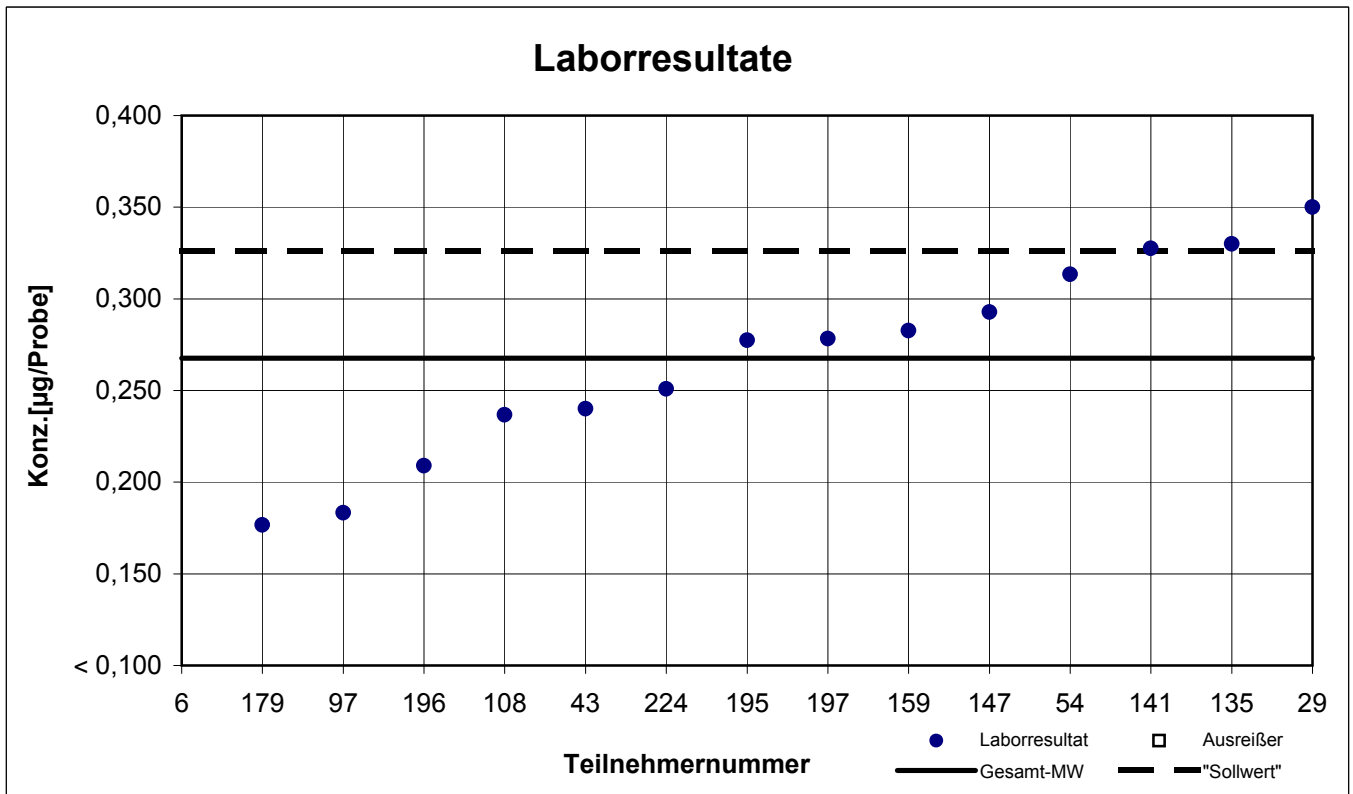
Filter 1

Benzo[k]fluoranthen



Filter 1

Indeno[1,2,3-cd]pyren



Gesamtauswertung Filter 2

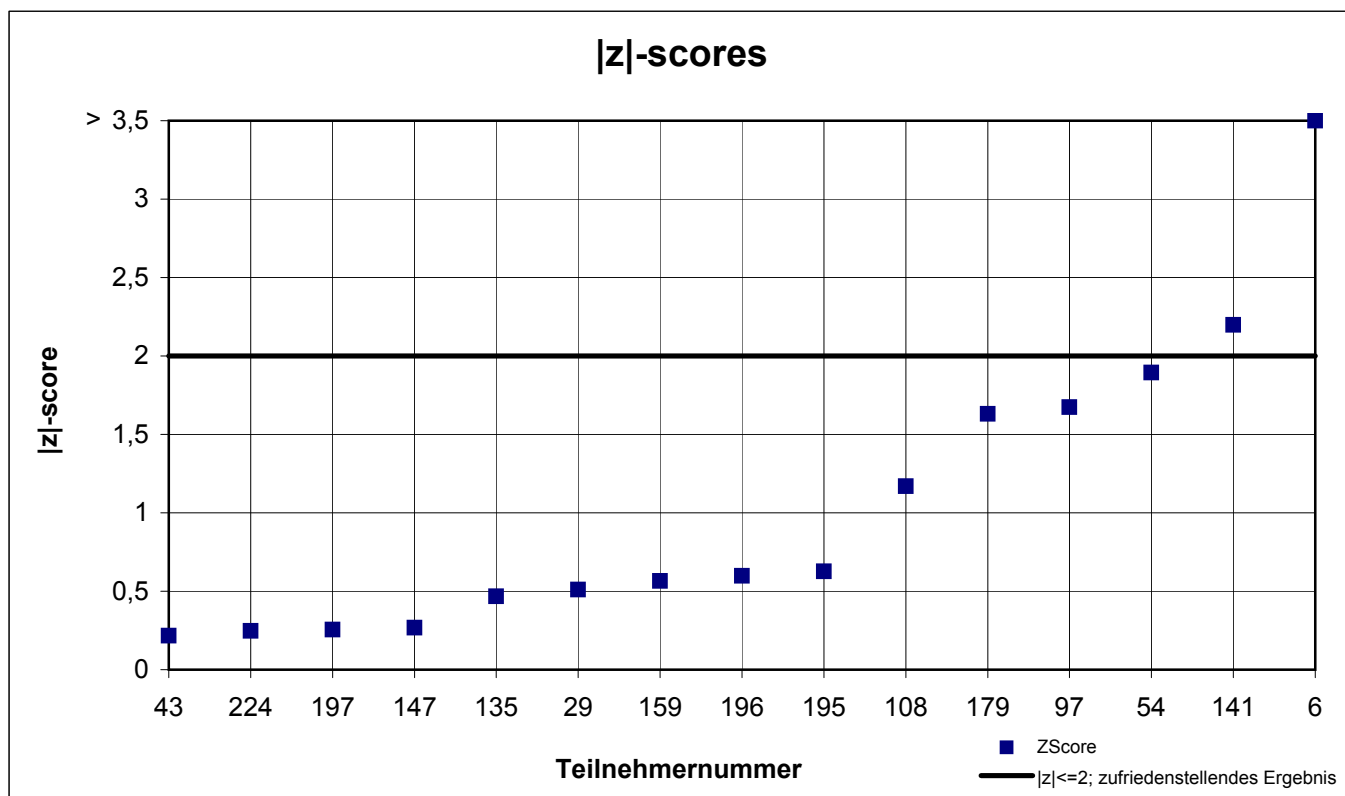
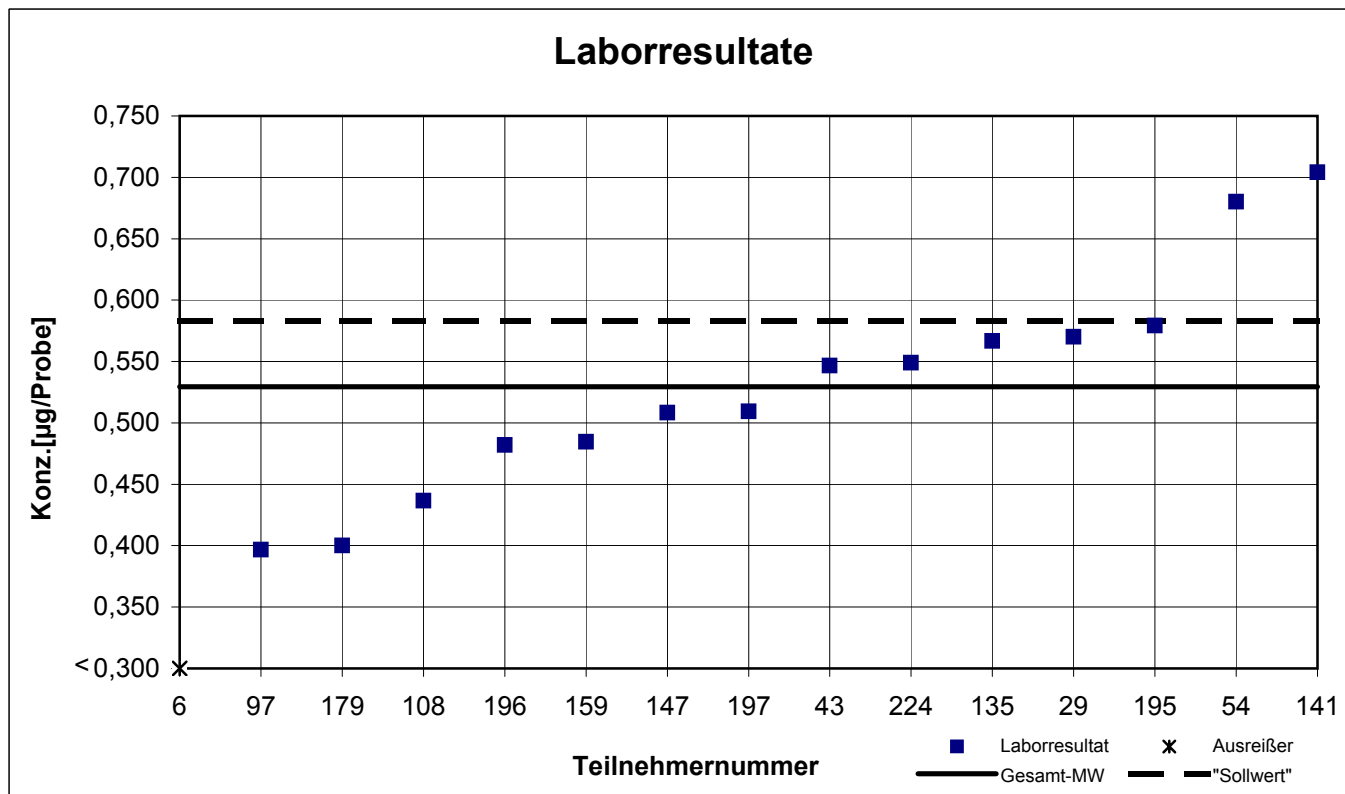
Teilnehmer nummer	Benzo[a]pyren		Benzo[e]pyren		Benzo[ghi]perylen		Benzo[k]fluoranthen		Indeno[1,2,3-cd]pyren	
	Labor- resultat [µg/Probe]	z - score	Labor- resultat [µg/Probe]	z - score	Labor- resultat [µg/Probe]	z - score	Labor- resultat [µg/Probe]	z - score	Labor- resultat [µg/Probe]	z - score
6	0,177	4,4	0,238	4,5	0,232	4,3	0,184	4,5	0,183	4,4
29	0,570	0,5	0,820	0,7	0,730	0,8	0,650	0,9	0,700	1,8
43	0,547	0,2	0,800	0,5	0,673	0,2	0,643	0,8	0,560	0,1
54	0,680	1,9	0,807	0,6	0,753	1,0	0,613	0,4	0,657	1,3
97	0,397	1,7	0,630	1,0	0,443	2,2	0,410	1,9	0,403	1,8
108	0,437	1,2	0,627	1,0	0,530	1,3	0,497	0,9	0,420	1,6
135	0,567	0,5	1,570	7,5	0,687	0,3	0,517	0,7	0,590	0,5
141	0,704	2,2	0,803	0,6	0,958	3,1	0,772	2,3	0,722	2,1
147	0,508	0,3	0,712	0,3	0,654	0,0	0,608	0,4	0,601	0,6
159	0,485	0,6	0,759	0,2	0,645	0,1	0,575	0,0	0,561	0,1
179	0,400	1,6	k.A.	k.A.	0,470	1,9	0,457	1,4	0,403	1,8
195	0,579	0,6	0,270	4,2	0,857	2,0	0,664	1,0	0,574	0,3
196	0,482	0,6	0,592	1,3	0,620	0,4	0,562	0,1	0,524	0,3
197	0,509	0,3	0,056	6,2	0,523	1,4	0,454	1,4	0,463	1,0
224	0,549	0,2	0,856	1,0	0,641	0,2	0,626	0,6	0,506	0,5

Die mit gekennzeichneten Felder sind Ausreißer!

	Benzo[a]- pyren	Benzo[e]- pyren	Benzo[ghi]- perylen	Benzo[k]- fluoranthen	Indeno[1,2,3- cd]pyren
Gesamtmittelwert c_k [µg / Probe]	0,530	0,741	0,656	0,575	0,549
Standardabweichung S_k [µg / Probe]	0,0909	0,0941	0,1421	0,0991	0,1032
rel. Standardabweichung [%]	17,17	12,72	21,68	17,24	18,80
tatsächliche Belegung [µg/Probe]	0,583	0,780	0,701	0,657	0,644

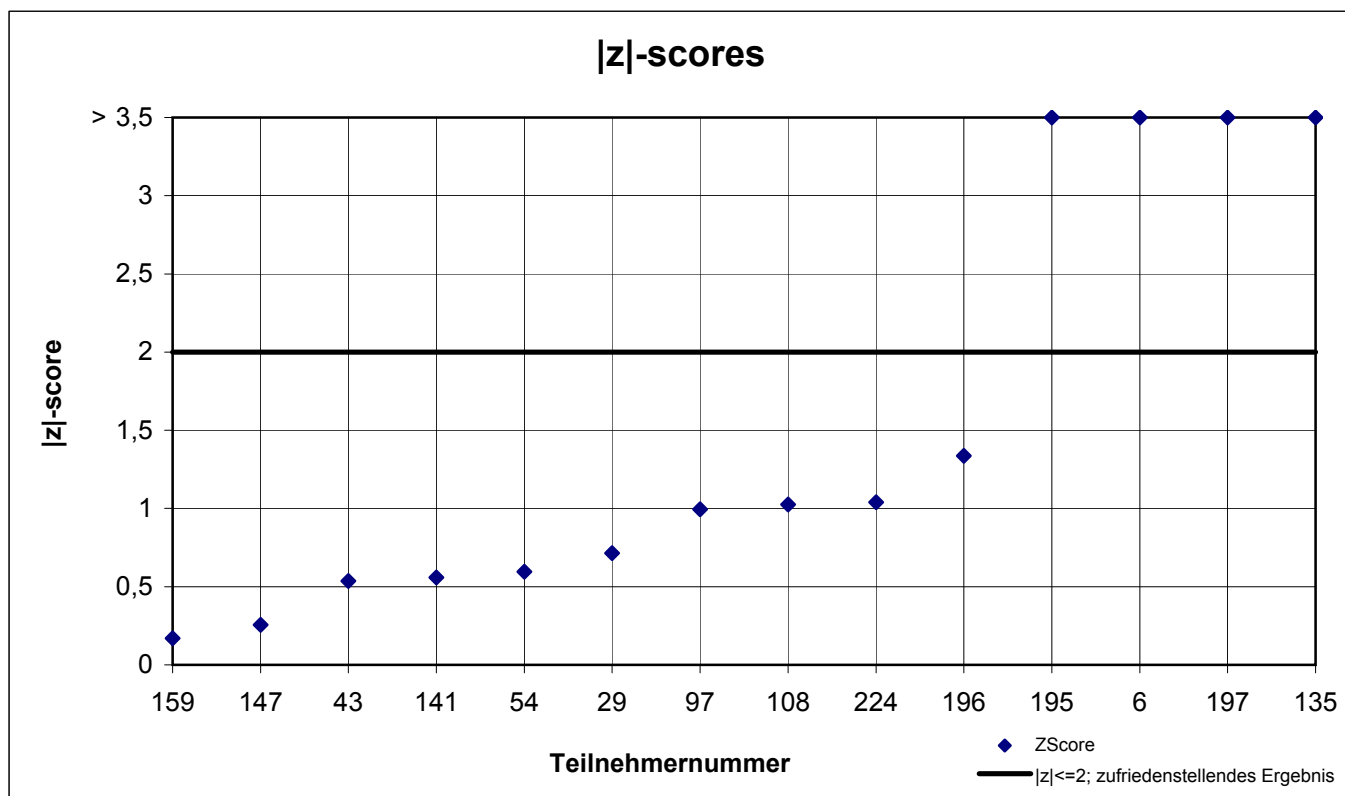
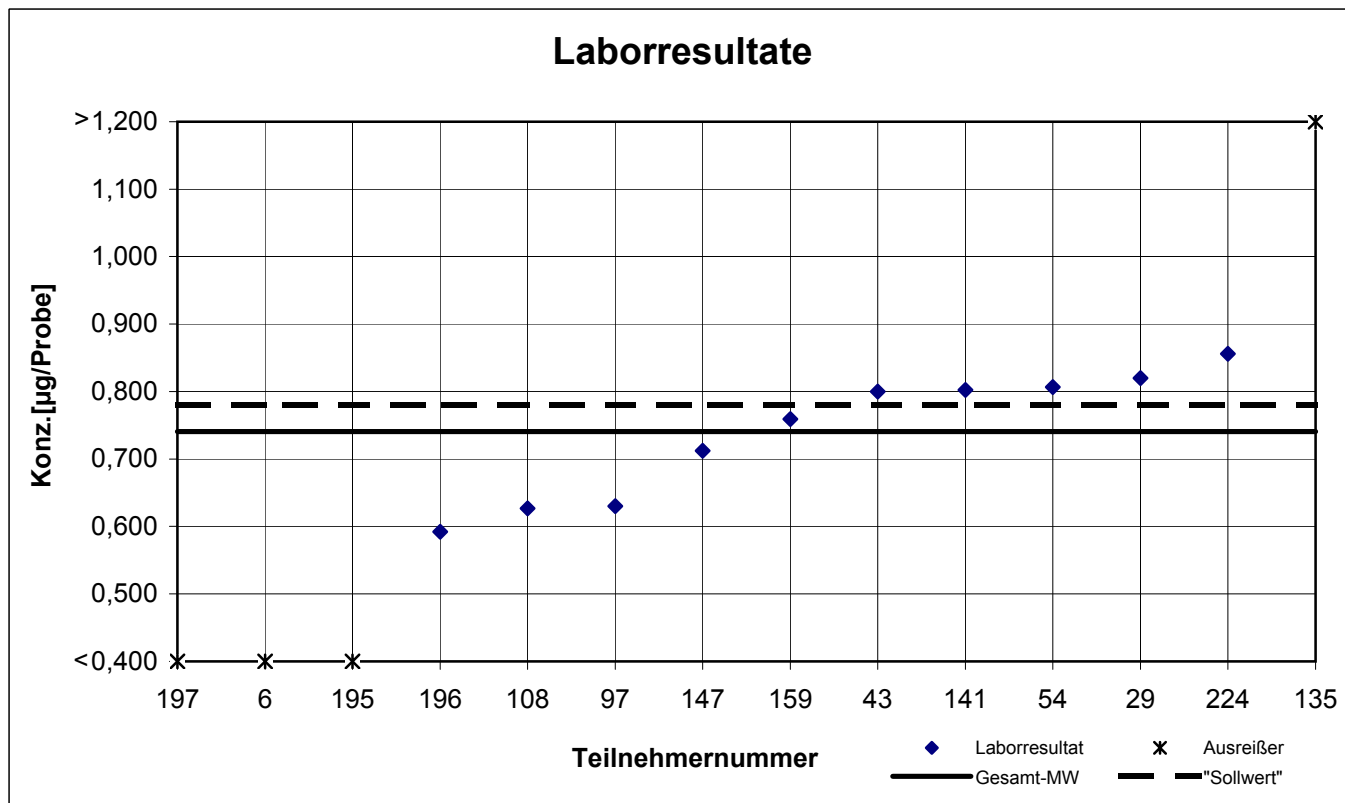
Filter 2

Benzo[a]pyren



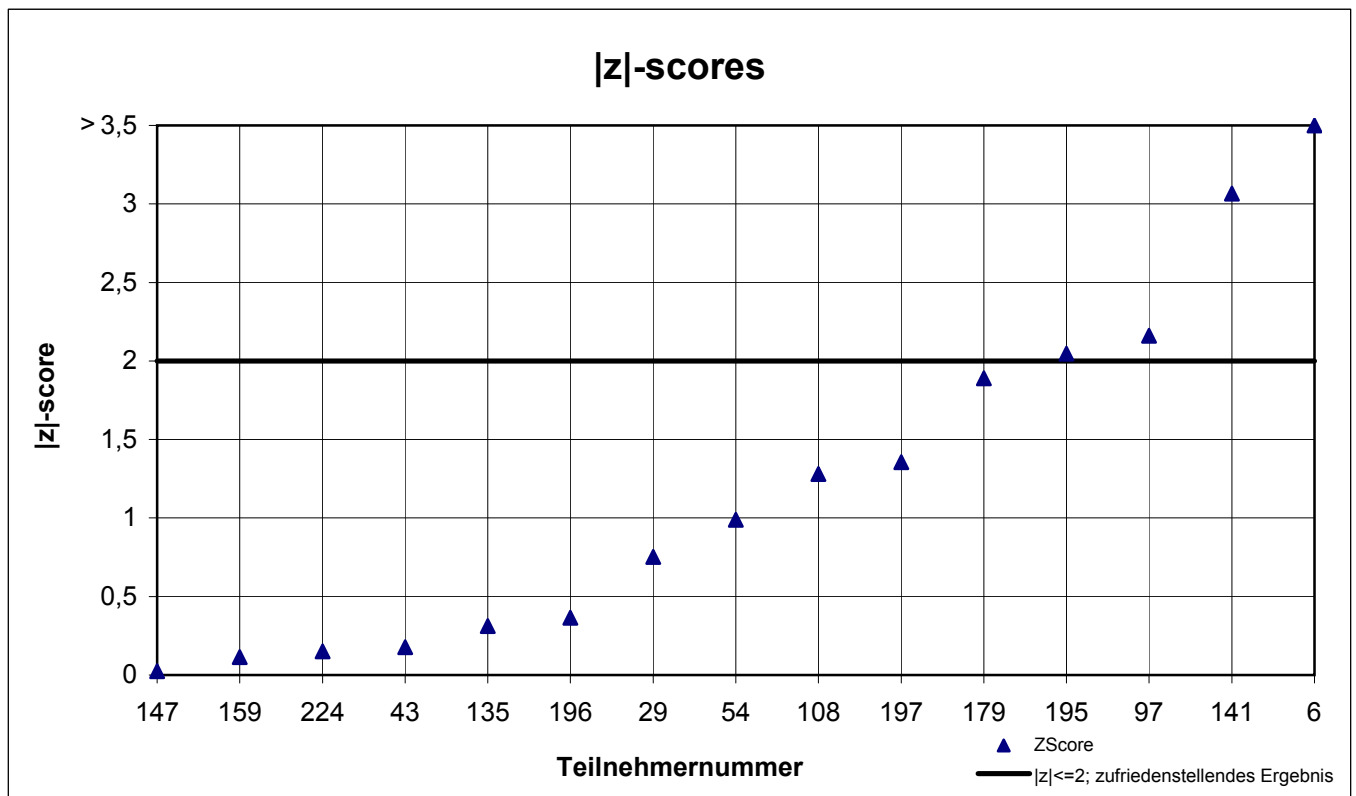
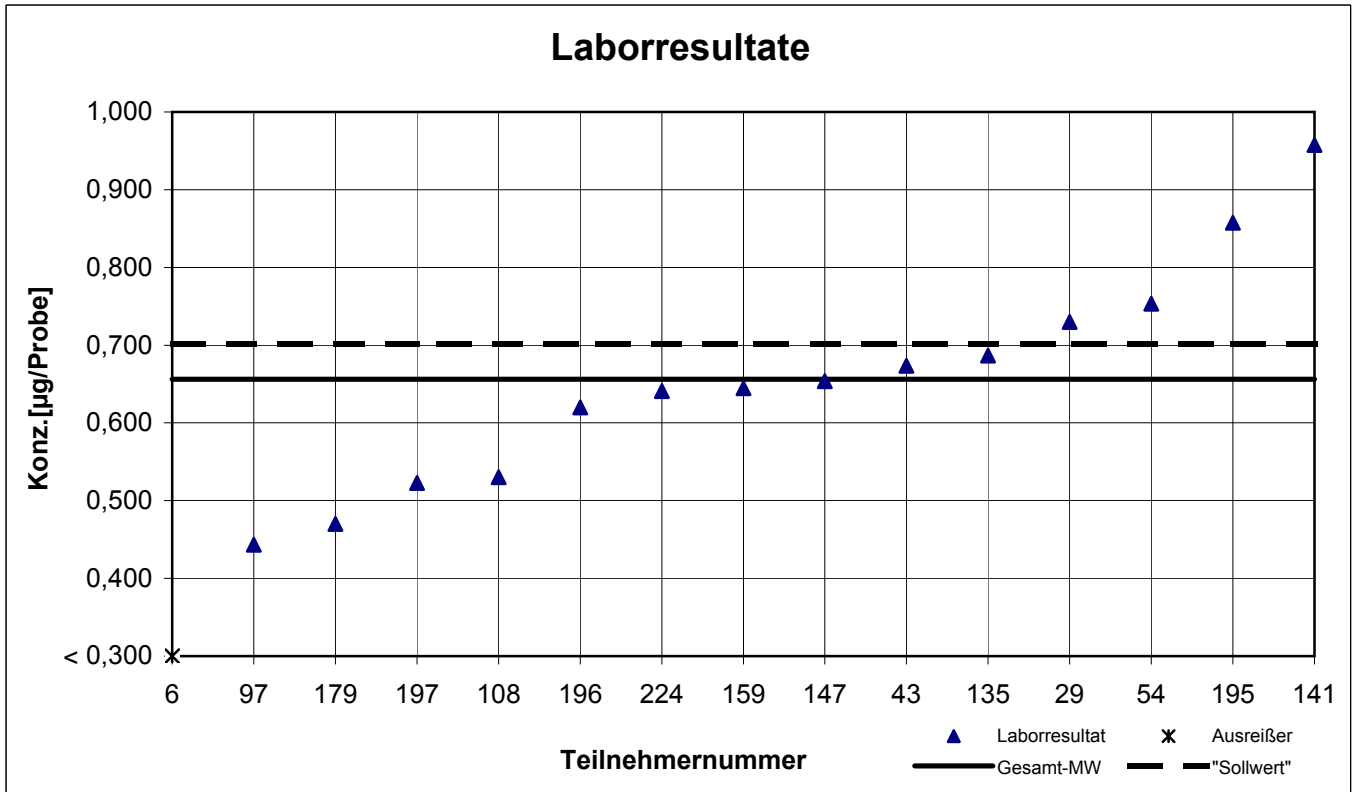
Filter 2

Benzo[e]pyren



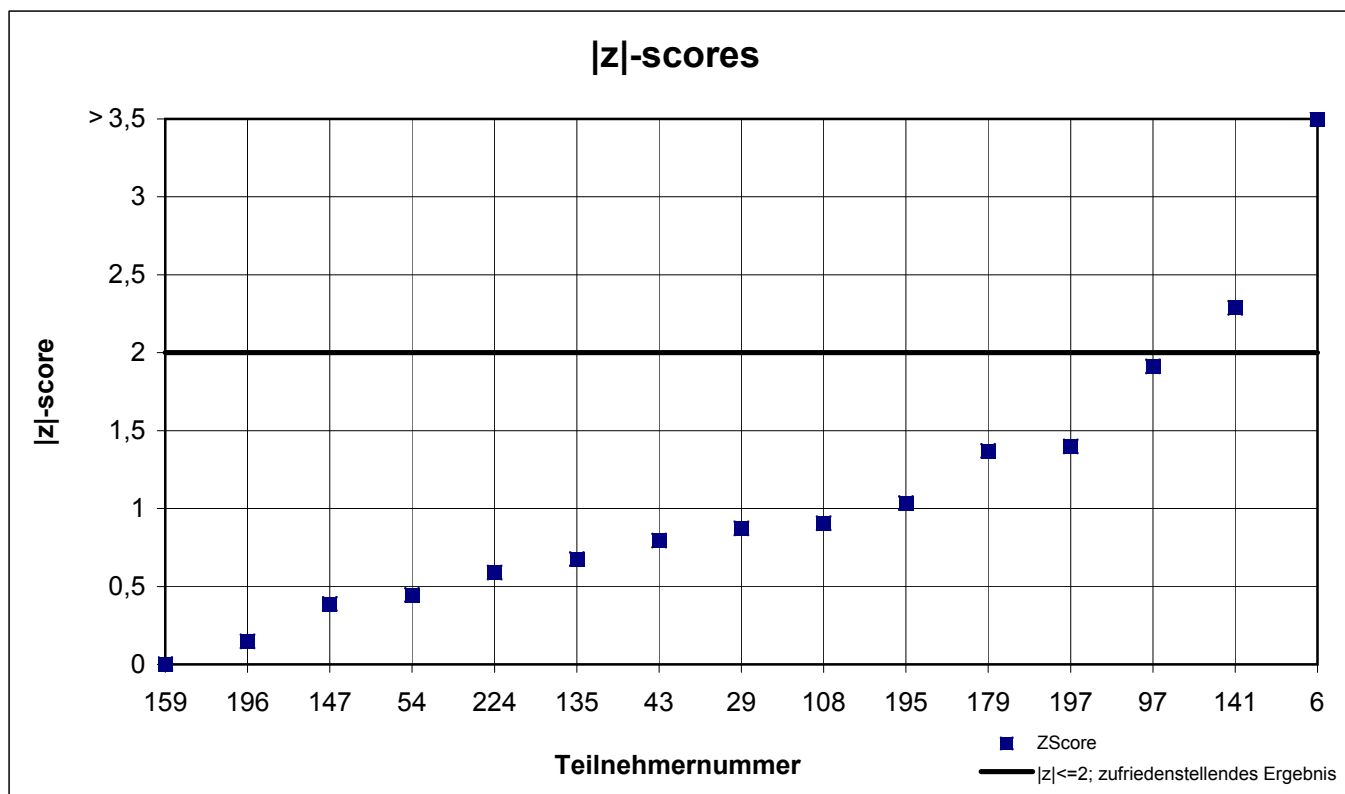
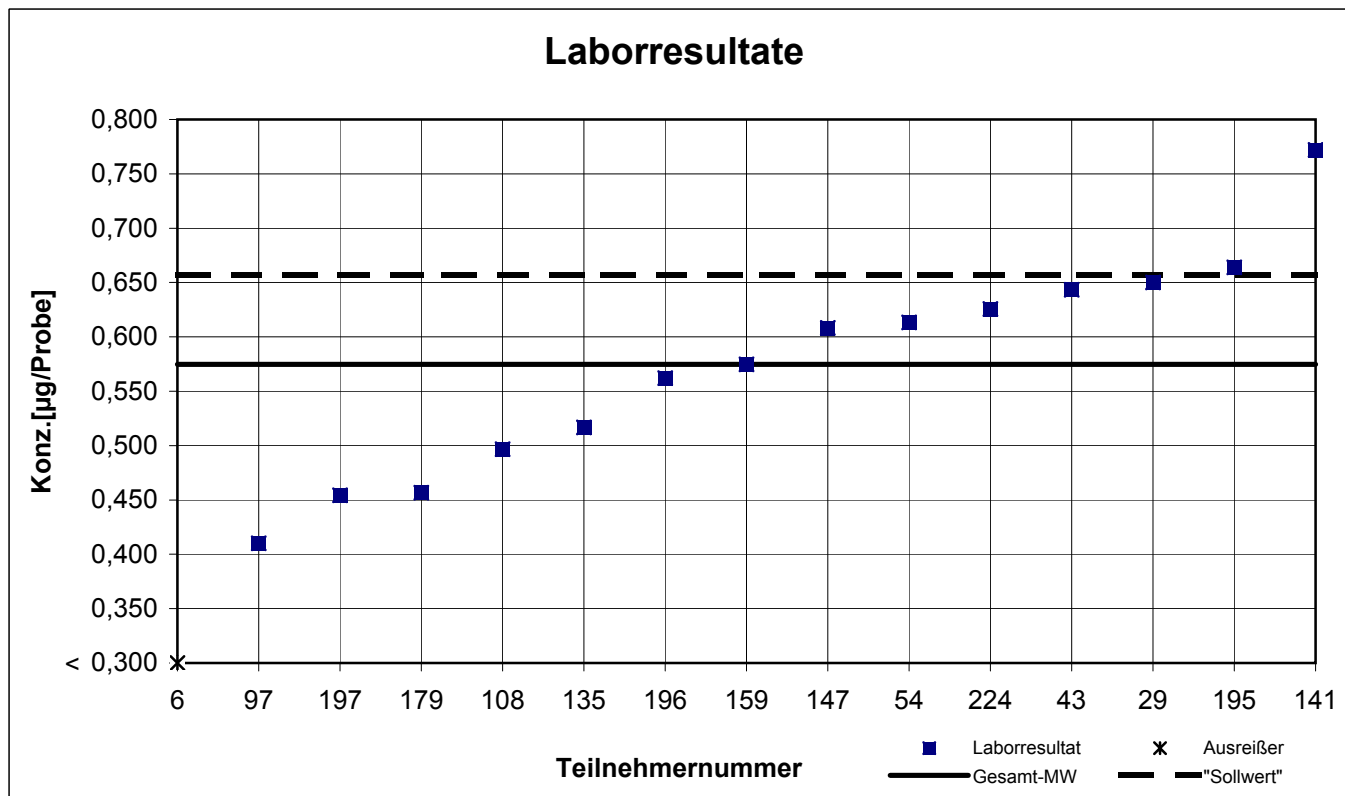
Filter 2

Benzo[ghi]perylen



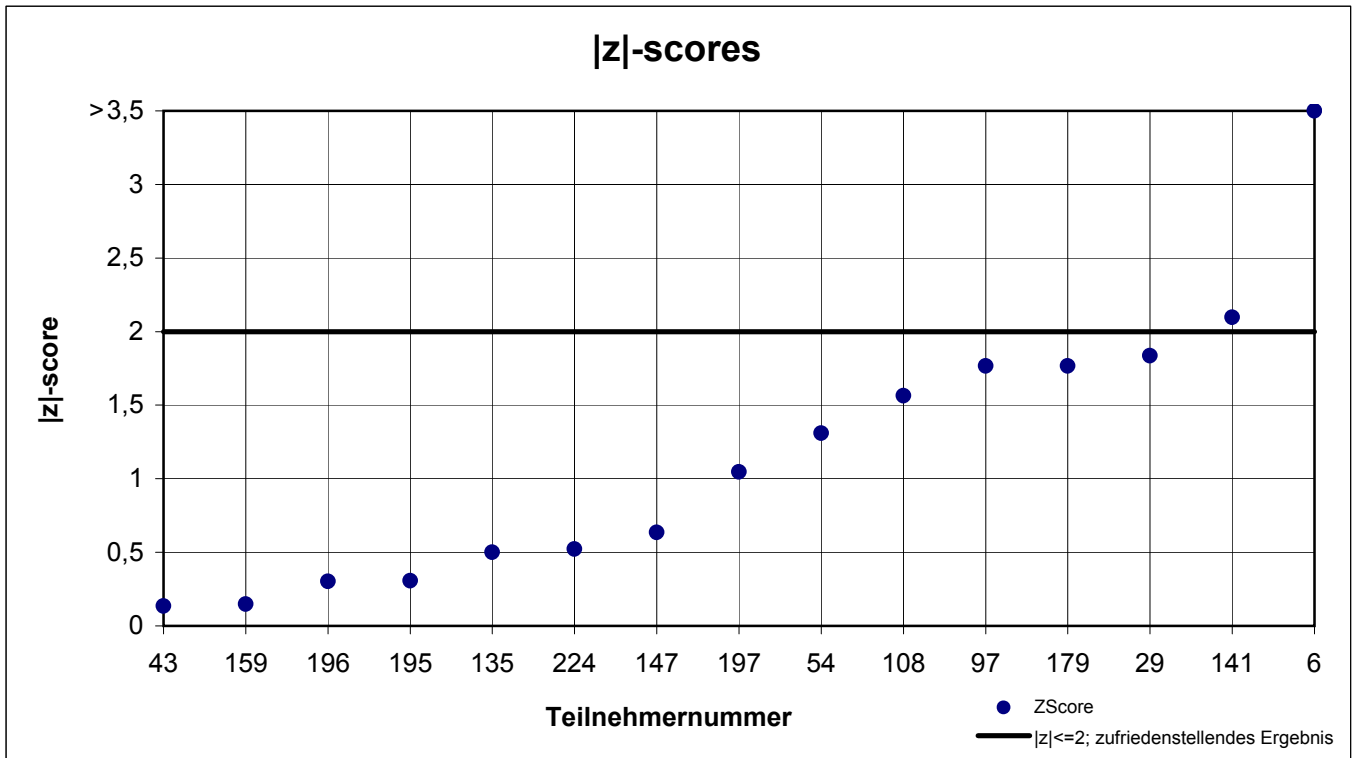
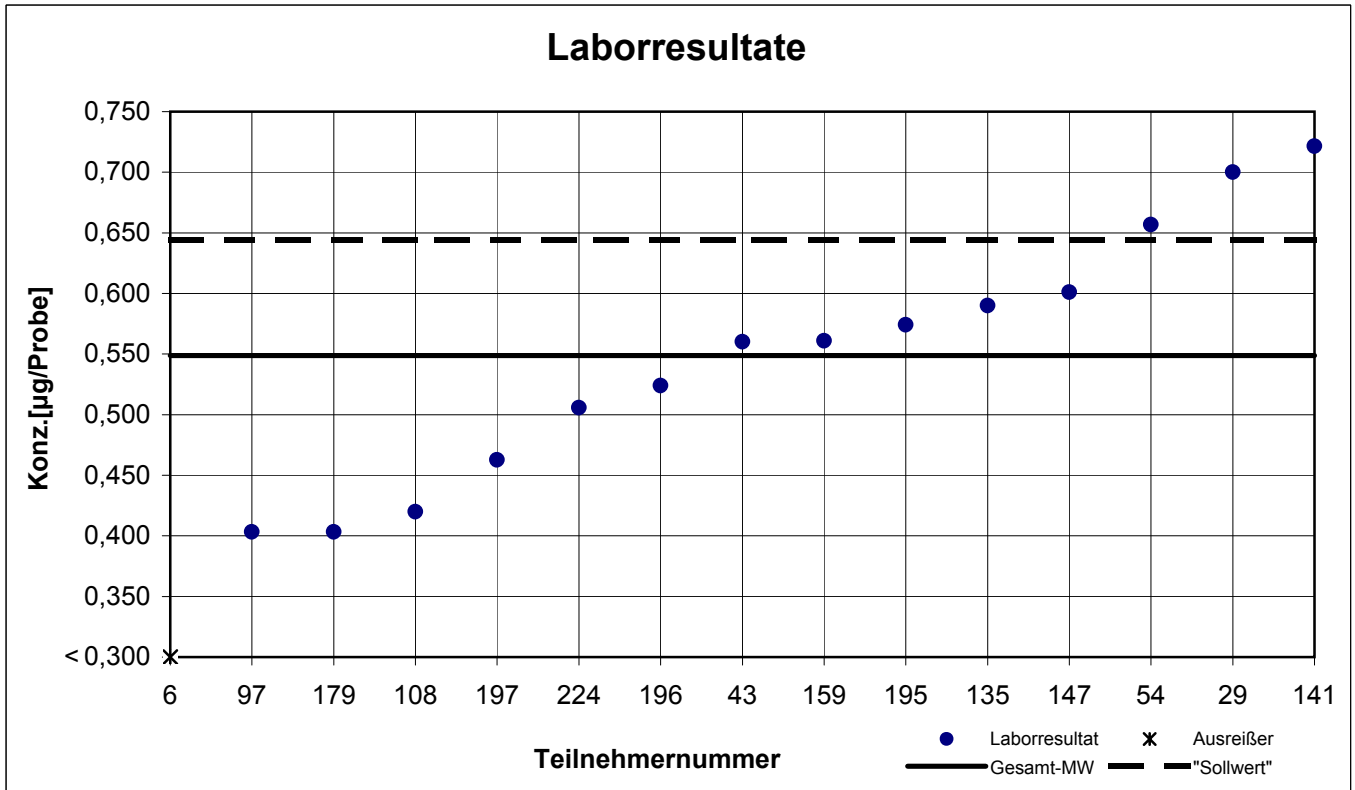
Filter 2

Benzo[k]fluoranthen



Filter 2

Indeno[1,2,3-cd]pyren



Gesamtauswertung Filter 3

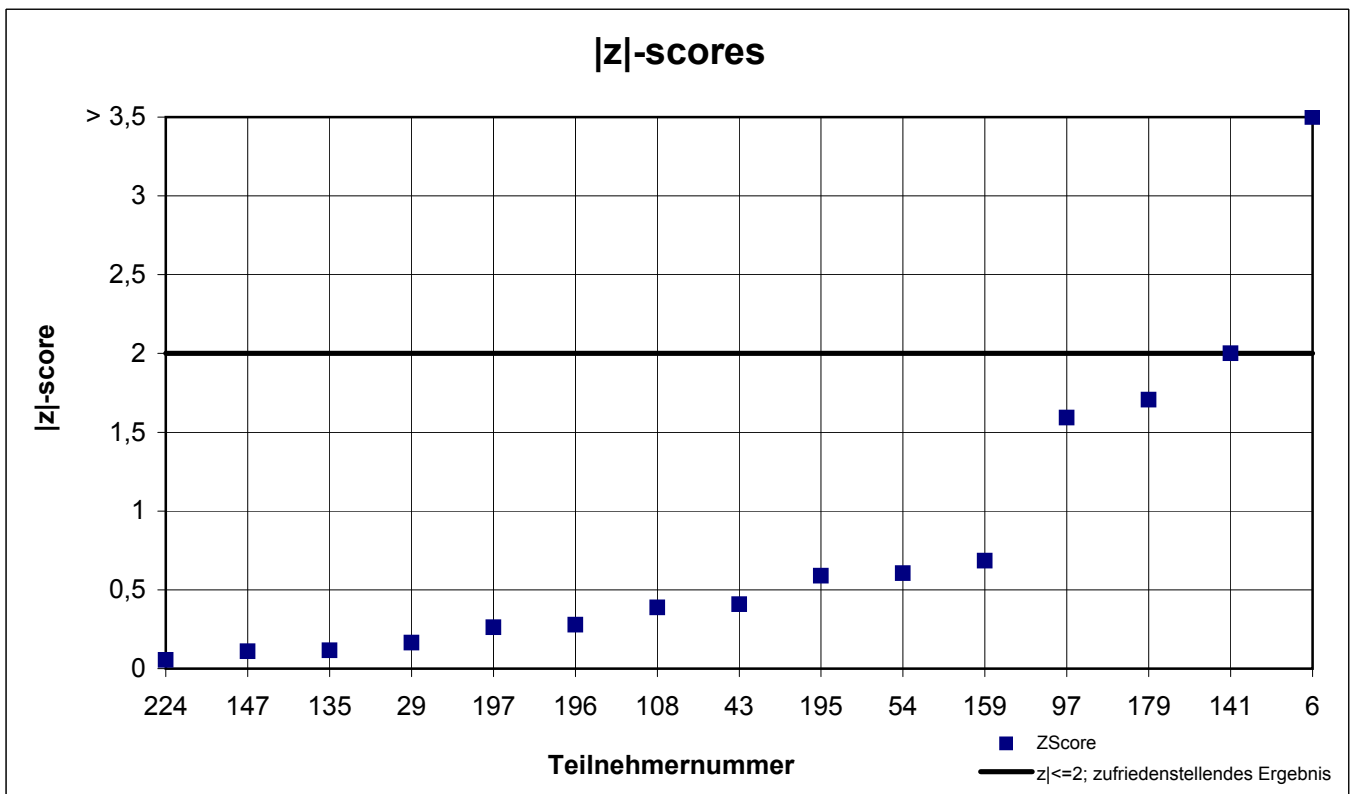
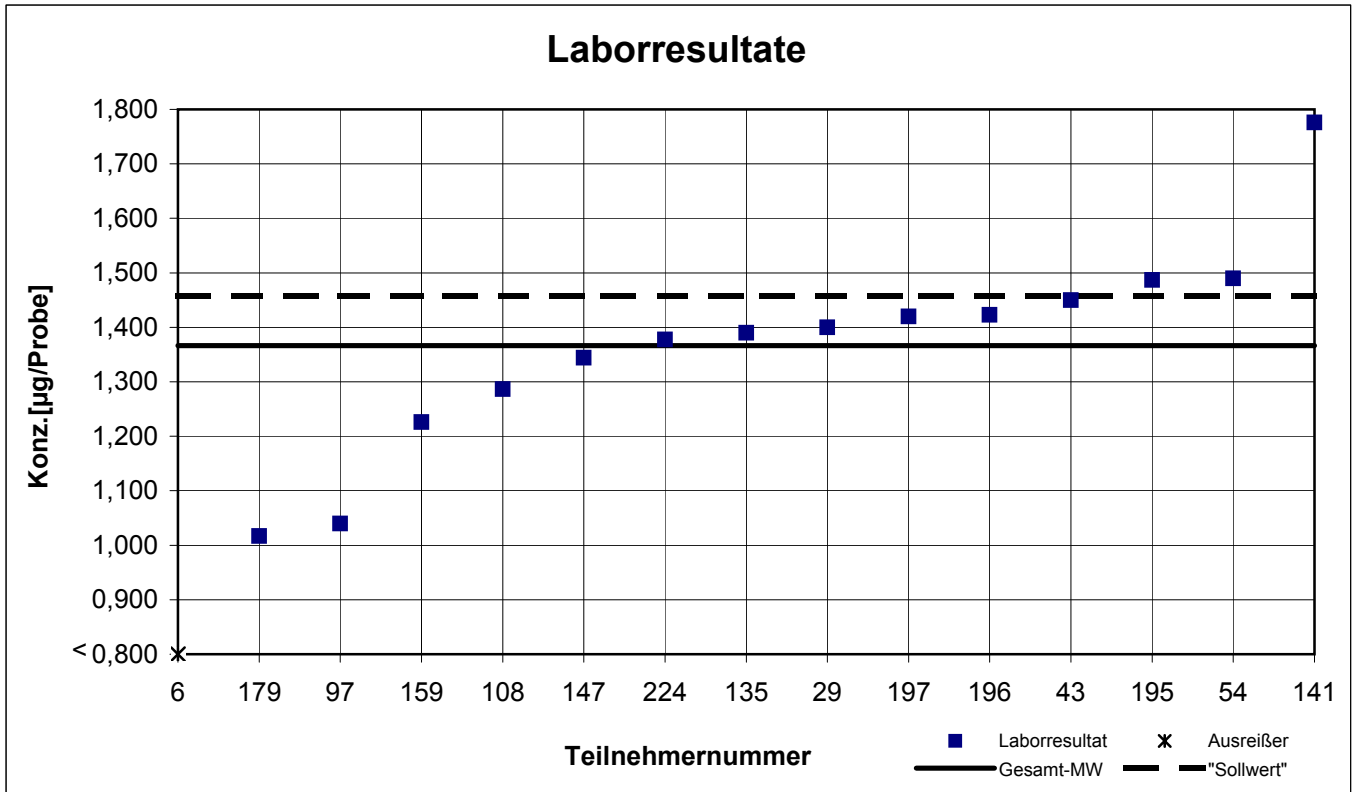
Teilnehmer nummer	Benzo[a]pyren		Benzo[e]pyren		Benzo[ghi]perylen		Benzo[k]fluoranthen		Indeno[1,2,3-cd]pyren	
	Labor- resultat [µg/Probe]	z - score	Labor- resultat [µg/Probe]	z - score	Labor- resultat [µg/Probe]	z - score	Labor- resultat [µg/Probe]	z - score	Labor- resultat [µg/Probe]	z - score
6	0,522	4,1	0,621	4,5	0,661	4,1	0,541	4,2	0,507	4,4
29	1,400	0,2	2,000	0,2	1,700	0,0	1,600	0,5	1,700	1,1
43	1,450	0,4	2,053	0,4	1,727	0,1	1,607	0,5	1,550	0,4
54	1,490	0,6	1,910	0,1	1,687	0,0	1,490	0,0	1,543	0,3
97	1,040	1,6	1,697	0,8	1,203	1,9	1,043	2,0	1,060	1,8
108	1,287	0,4	2,077	0,5	1,600	0,4	1,477	0,1	1,517	0,2
135	1,390	0,1	3,807	6,5	1,700	0,0	1,350	0,6	1,467	0,0
141	1,776	2,0	2,080	0,5	2,453	3,0	1,990	2,2	1,888	1,9
147	1,344	0,1	1,889	0,1	1,642	0,2	1,538	0,2	1,529	0,3
159	1,226	0,7	1,918	0,0	1,626	0,2	1,476	0,1	1,423	0,2
179	1,017	1,7	0,000	0,0	1,217	1,9	1,160	1,5	1,243	1,0
195	1,487	0,6	0,687	4,3	2,135	1,8	1,633	0,6	1,470	0,0
196	1,423	0,3	1,657	0,9	1,820	0,5	1,504	0,1	1,495	0,1
197	1,420	0,3	0,155	6,1	1,451	0,9	1,254	1,1	1,315	0,7
224	1,378	0,1	2,024	0,3	1,682	0,0	1,724	1,1	1,338	0,6

Die mit gekennzeichneten Felder sind Ausreißer!

	Benzo[a]- pyren	Benzo[e]- pyren	Benzo[ghi]- perylen	Benzo[k]- fluoranthen	Indeno[1,2,3- cd]pyren
Gesamtmittelwert c_k [µg / Probe]	1,366	1,930	1,689	1,489	1,467
Standardabweichung S_k [µg / Probe]	0,1896	0,1506	0,3199	0,2381	0,1977
rel. Standardabweichung [%]	13,89	7,80	18,95	16,00	13,48
tatsächliche Belegung [µg/Probe]	1,458	1,913	1,750	1,635	1,610

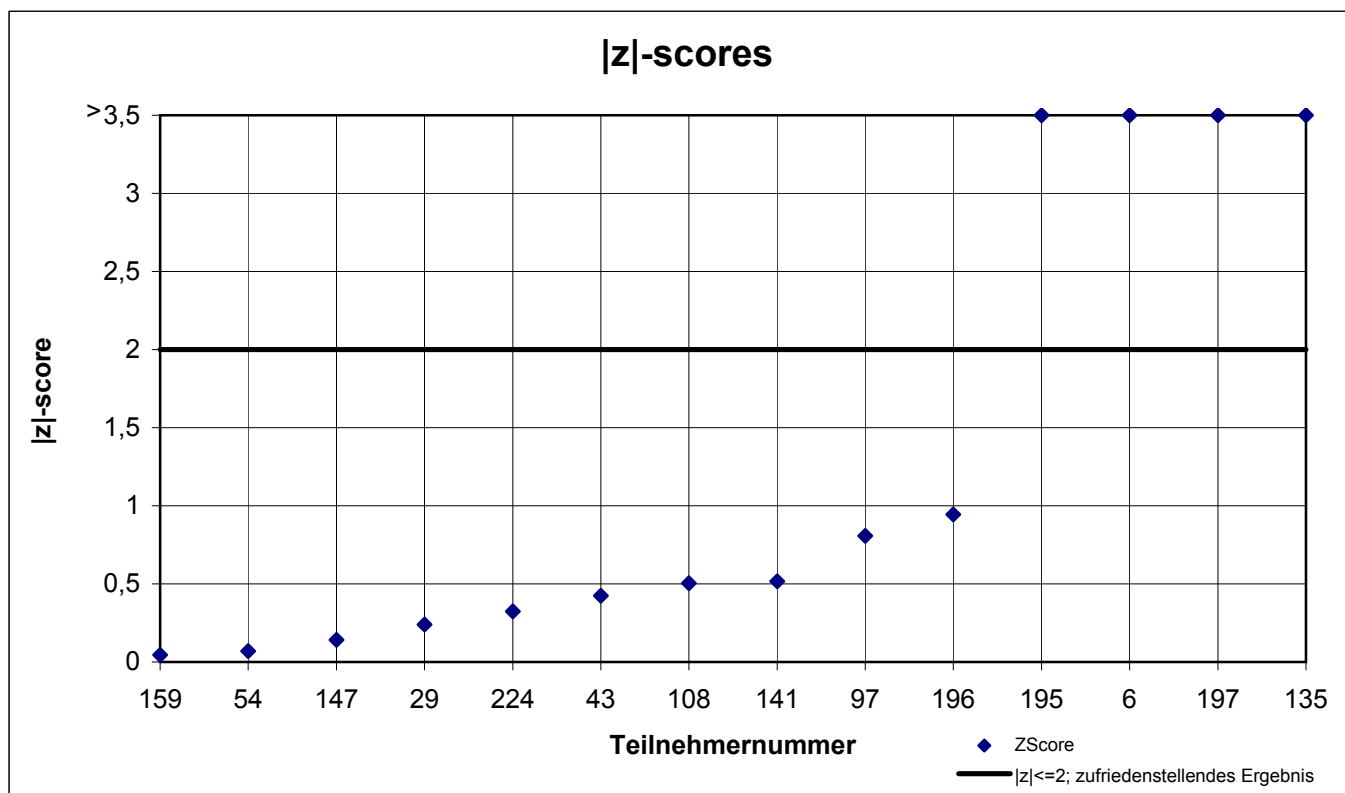
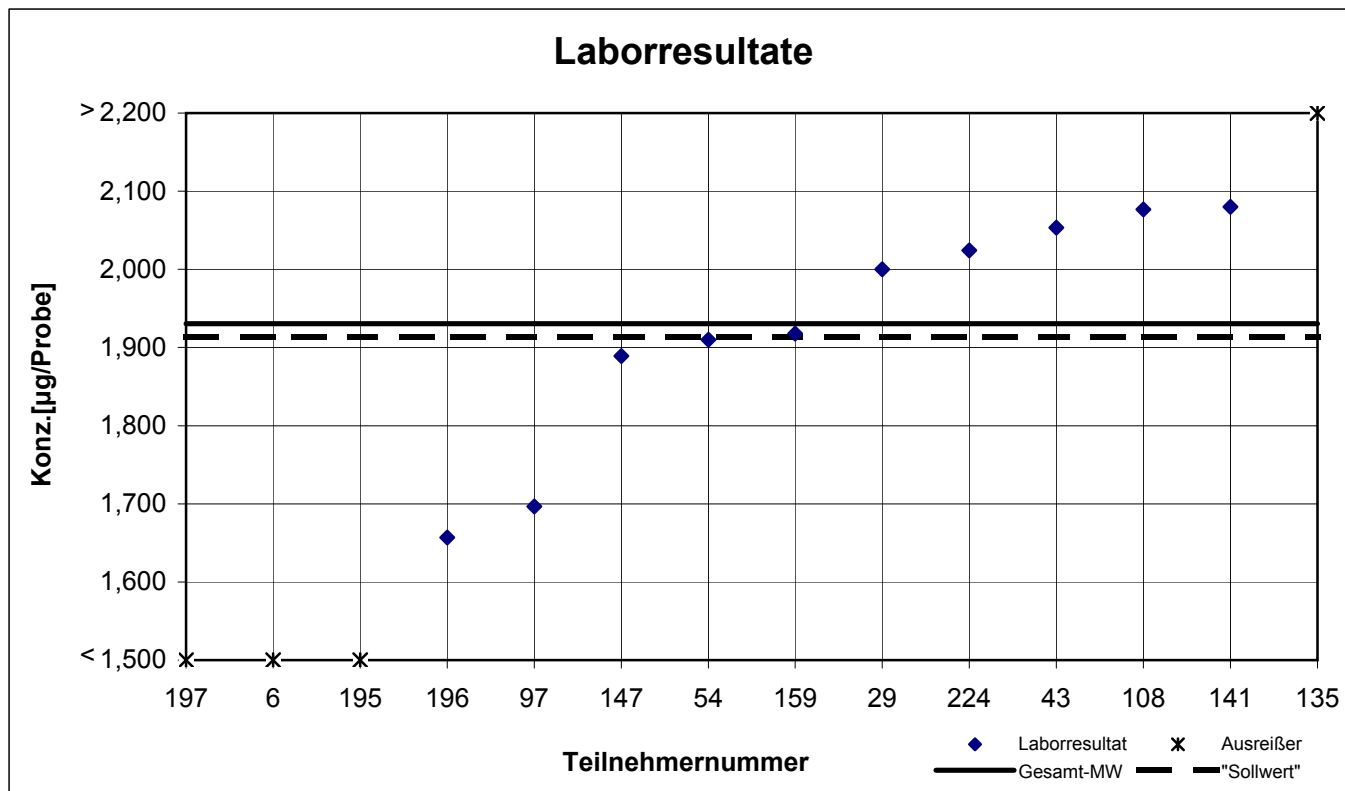
Filter 3

Benzo[a]pyren



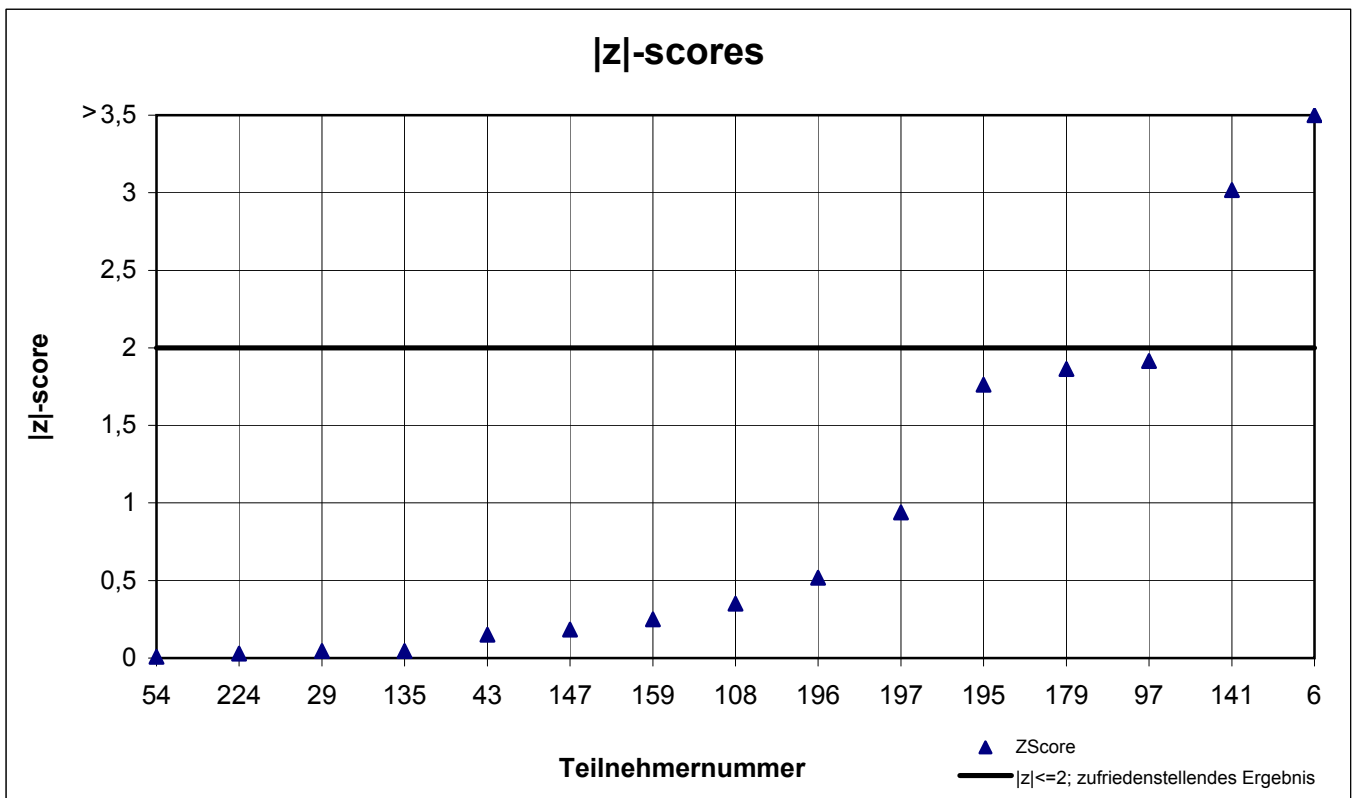
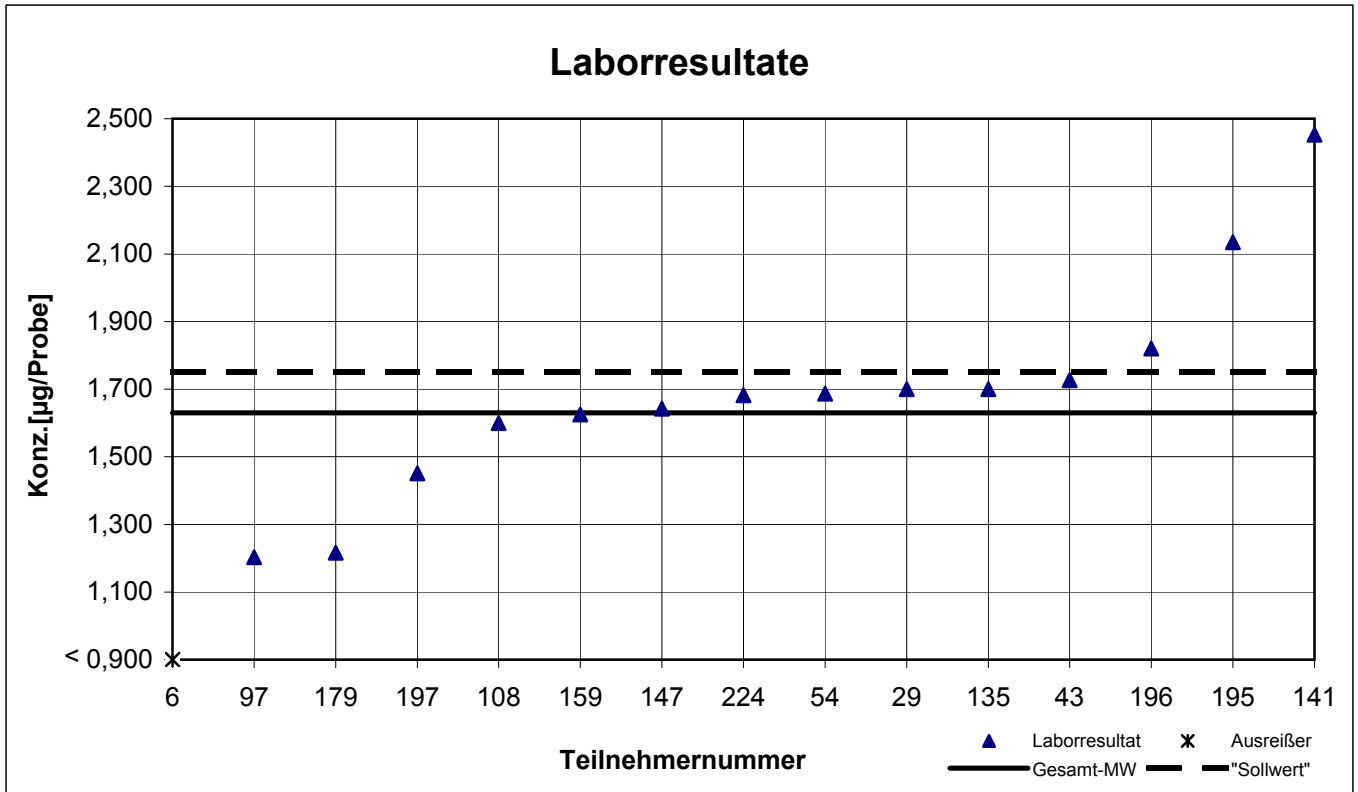
Filter 3

Benzo[e]pyren



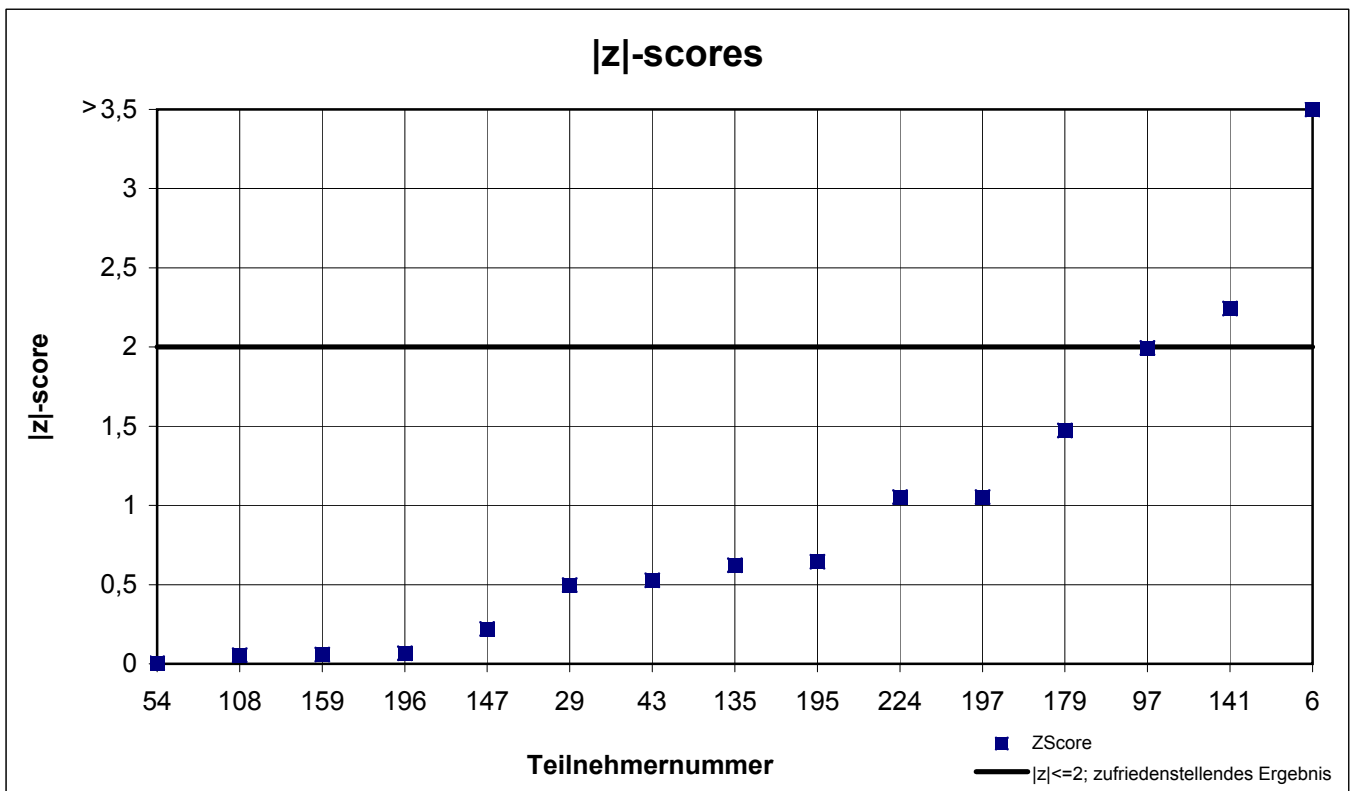
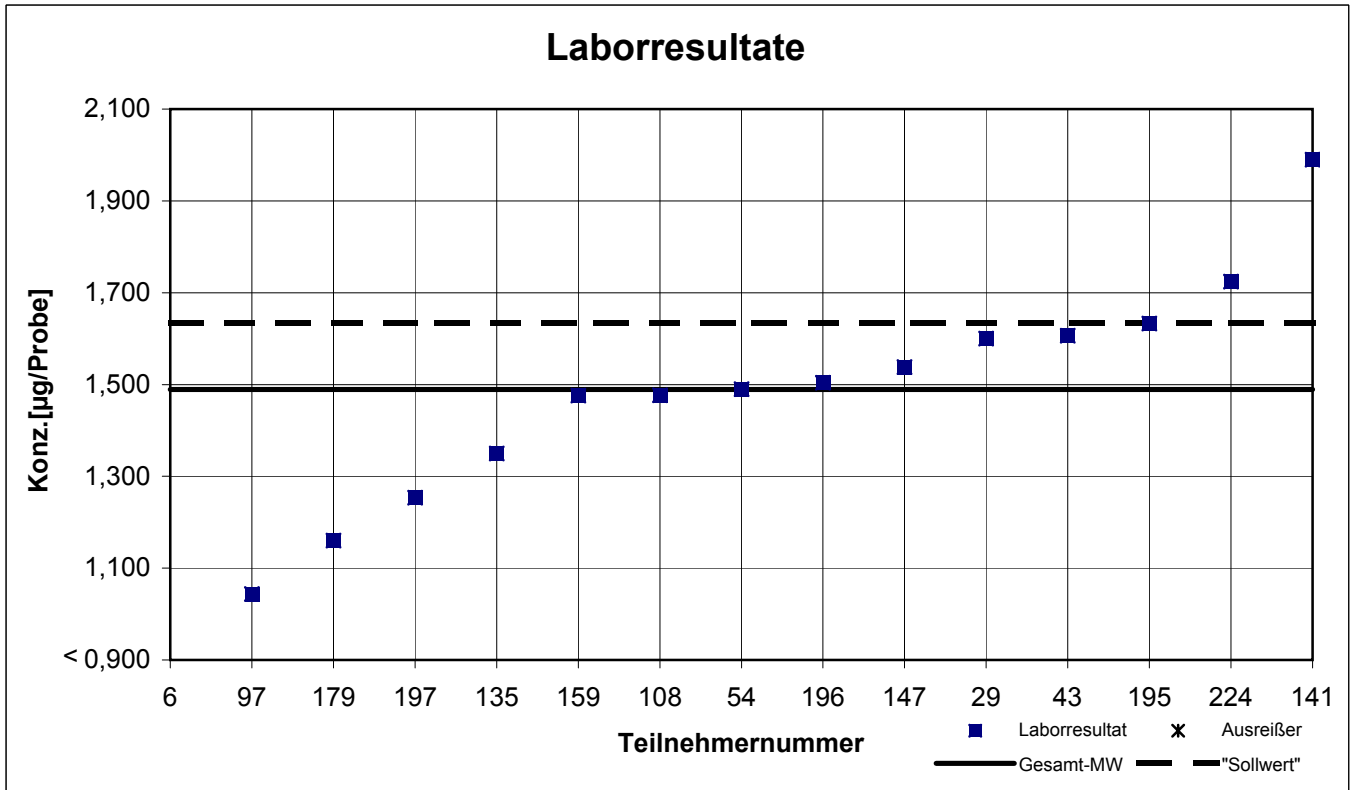
Filter 3

Benzo[ghi]perylen



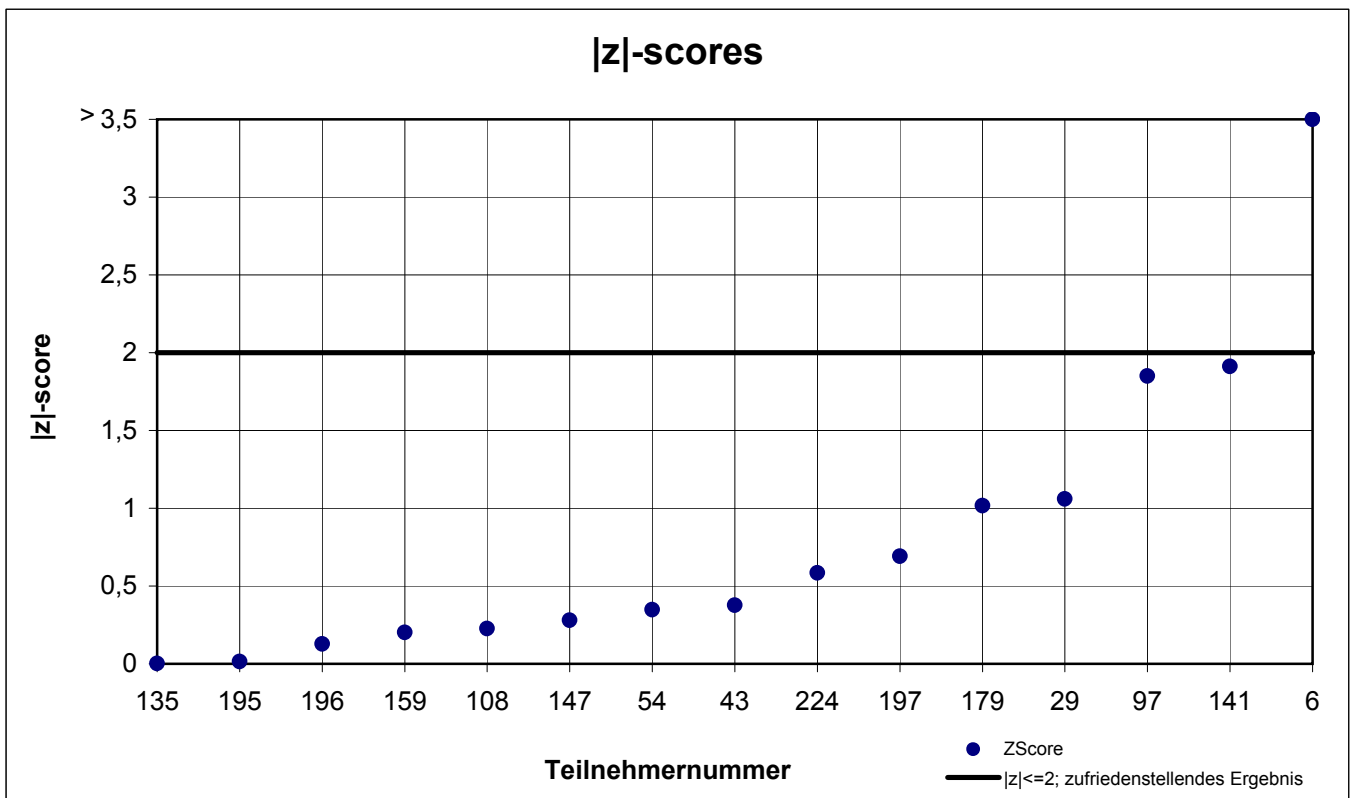
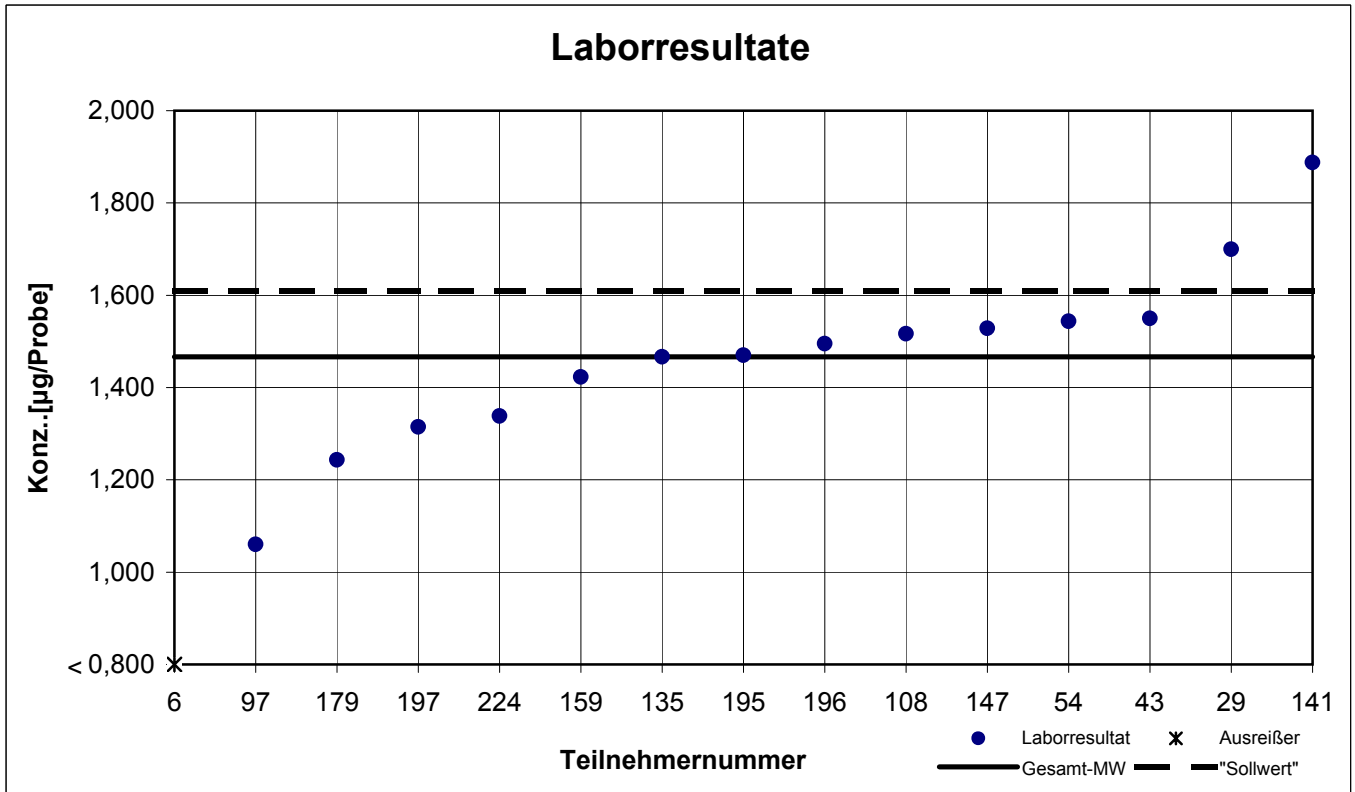
Filter 3

Benzo[k]fluoranthen



Filter 3

Indeno[1,2,3-cd]pyren



Gesamtauswertung XAD Röhrchen 1

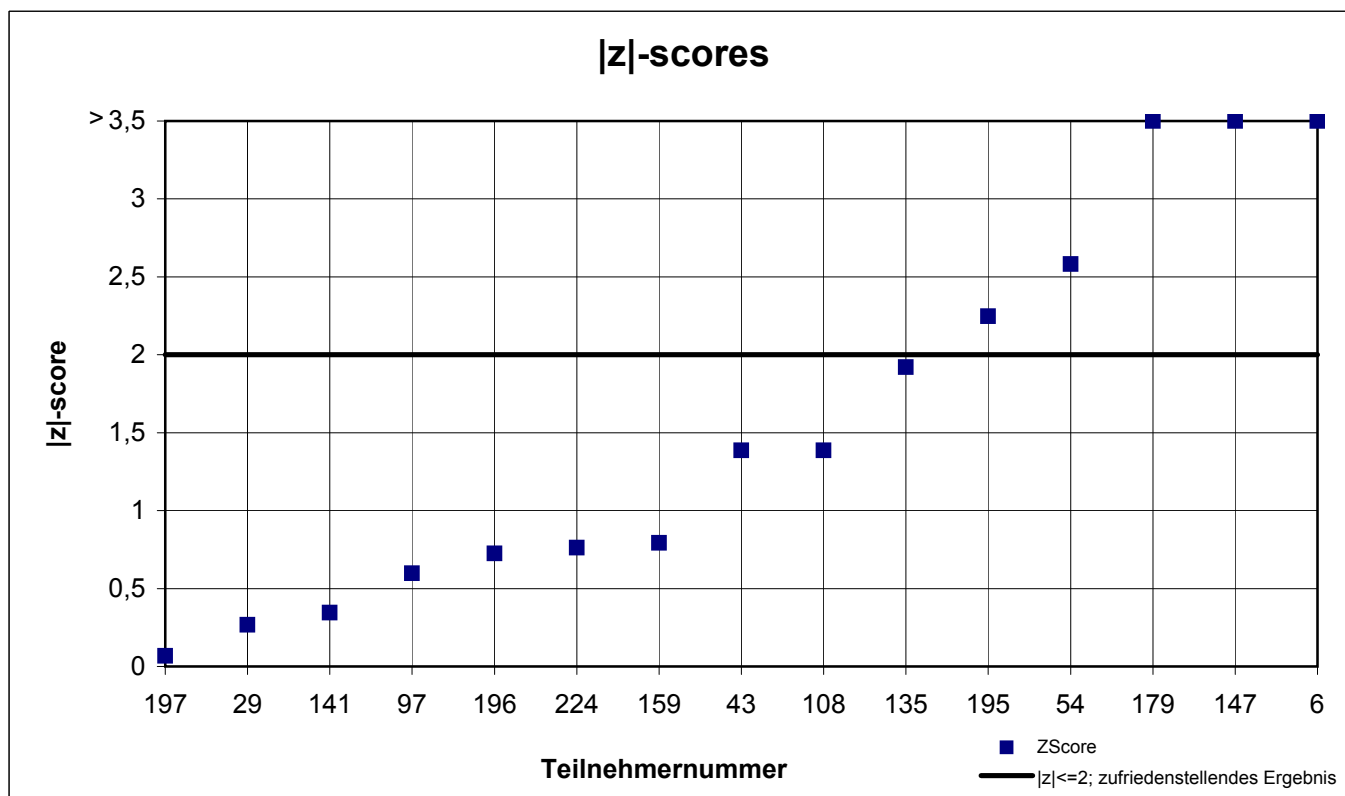
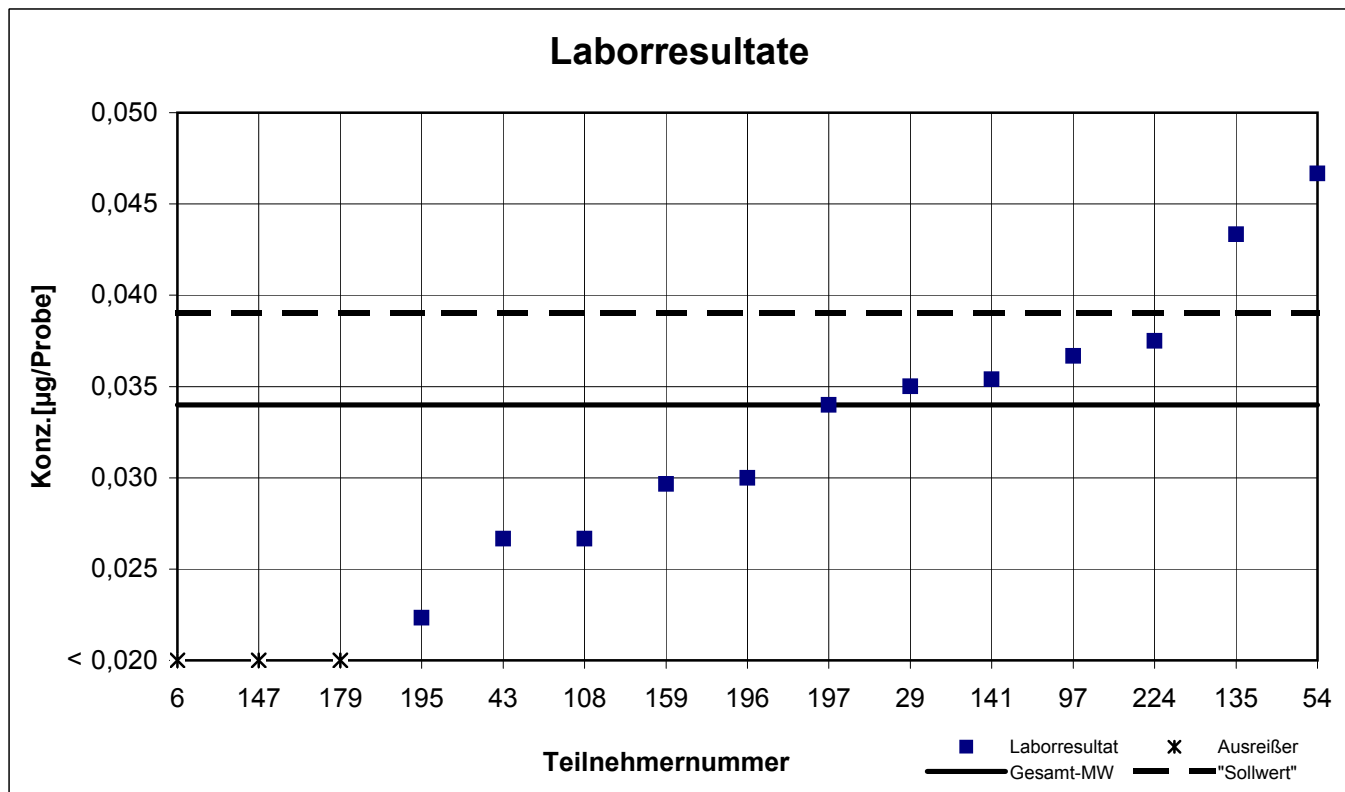
Teilnehmer- nummer	Anthracen		Fluoranthen		Phenanthren	
	Labor- resultat [µg/Probe]	z -score	Labor- resultat [µg/Probe]	z -score	Labor- resultat [µg/Probe]	z -score
6	0,003	6,0	0,025	6,2	0,012	6,2
29	0,035	0,3	0,390	1,3	0,190	0,6
43	0,027	1,4	0,227	2,0	0,117	2,2
54	0,047	2,6	0,400	1,5	0,167	0,3
97	0,037	0,6	0,323	0,1	0,180	0,2
108	0,027	1,4	0,330	0,1	0,157	0,7
135	0,043	1,9	0,443	2,4	0,233	2,2
141	0,035	0,3	0,334	0,2	0,232	2,2
147	0,008	5,1	0,406	1,6	0,187	0,4
159	0,030	0,8	0,307	0,4	0,176	0,0
179	0,013	4,0	0,173	3,1	0,097	3,0
195	0,022	2,2	0,213	2,3	0,138	1,4
196	0,030	0,7	0,350	0,5	0,200	0,9
197	0,034	0,1	0,310	0,3	0,172	0,1
224	0,038	0,8	0,365	0,8	0,208	1,2

Mit  markierte Felder sind Ausreißer!

	Anthracen	Fluoranthen	Phenanthren
Gesamtmittelwert c_k [µg / Probe]	0,034	0,327	0,175
Standardabweichung S_k [µg / Probe]	0,0070	0,0776	0,0392
rel. Standardabweichung [%]	20,95	23,79	22,41
Tatsächliche Belegung	0,039	0,369	0,197

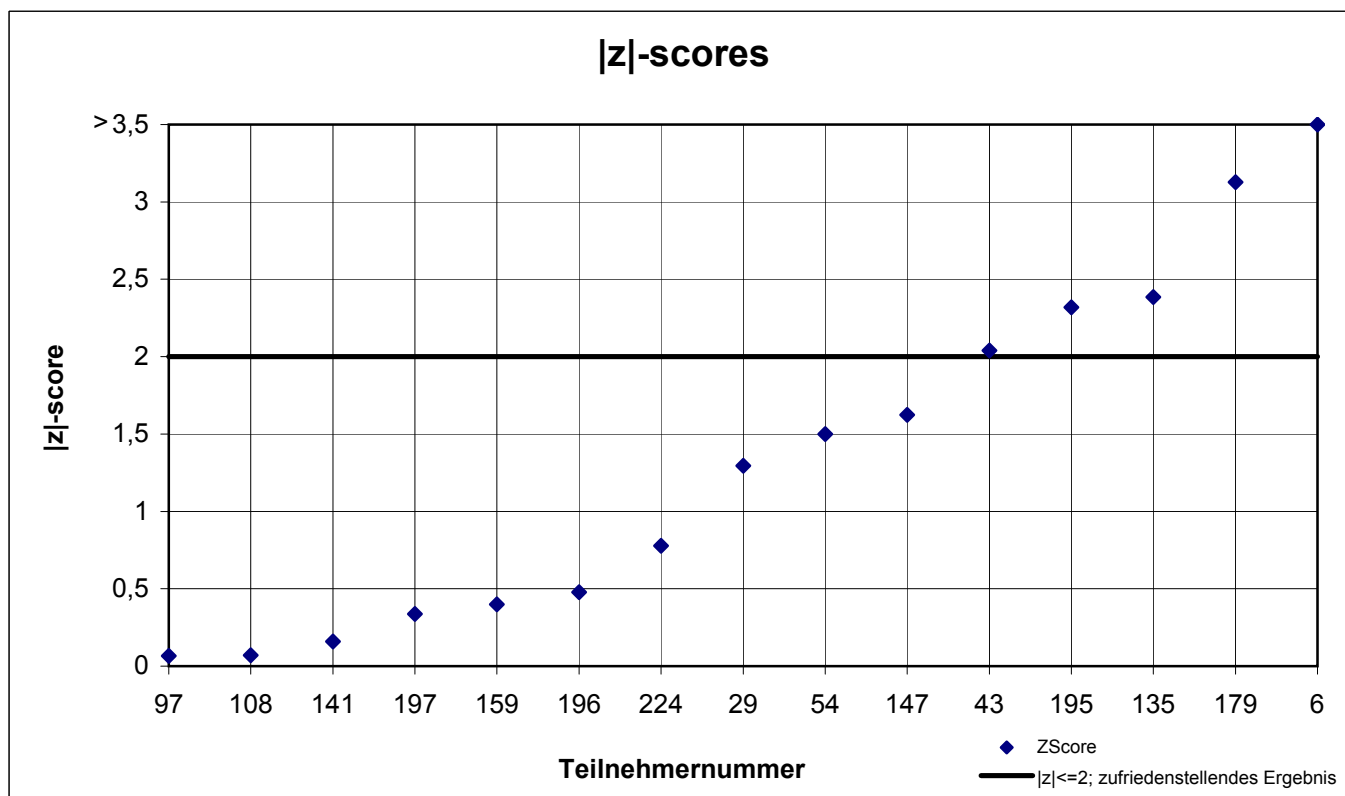
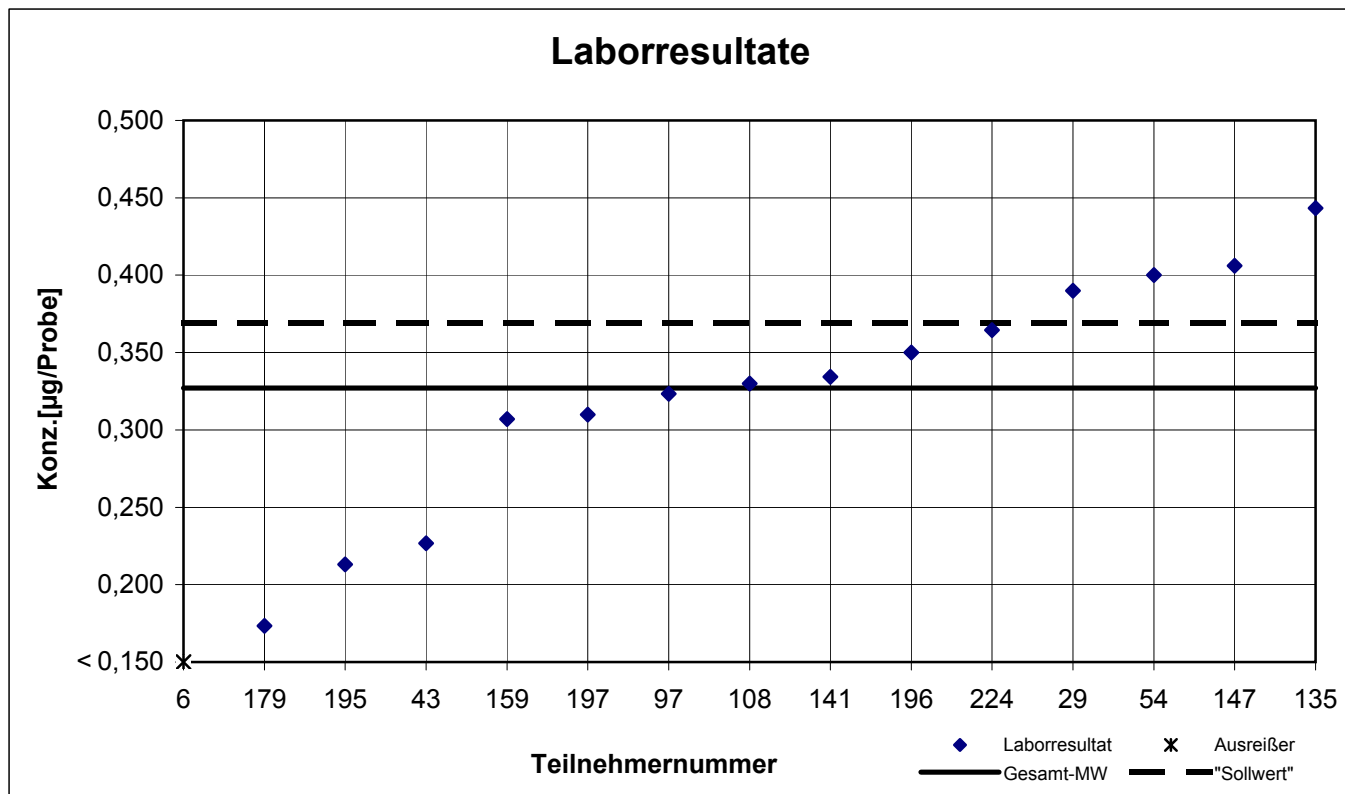
XAD-Röhrchen 1

Anthracen



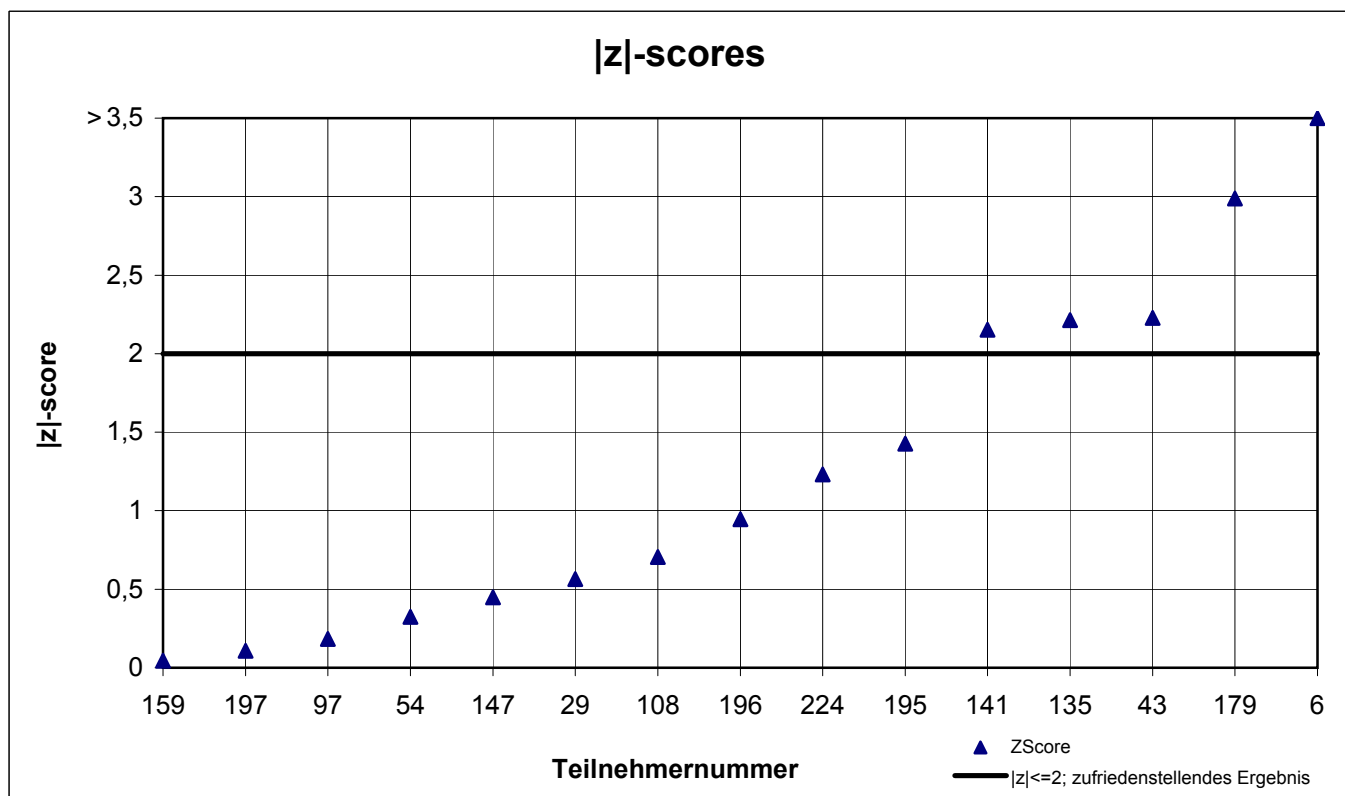
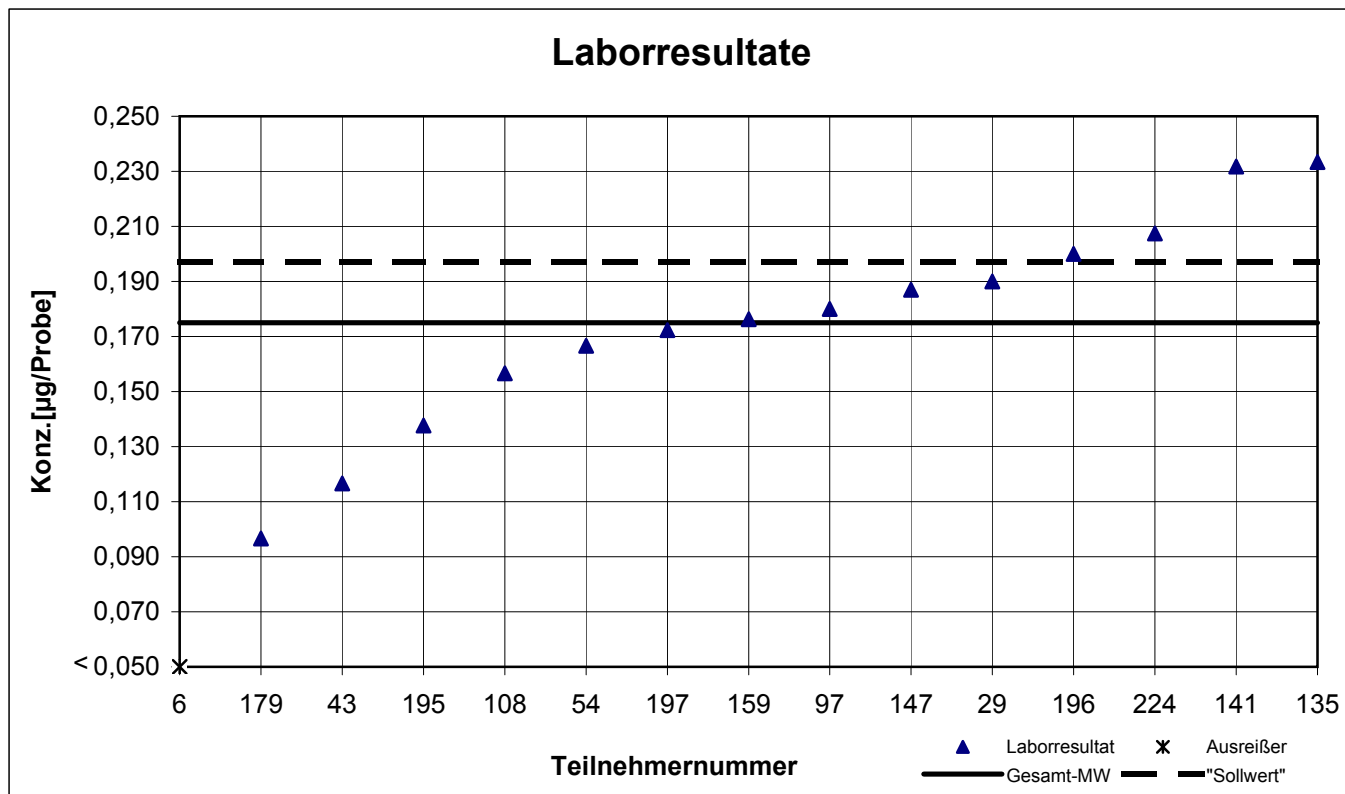
XAD-Röhrchen 1

Fluoranthen



XAD-Röhrchen 1

Phenanthren



Gesamtauswertung XAD Röhrchen 2

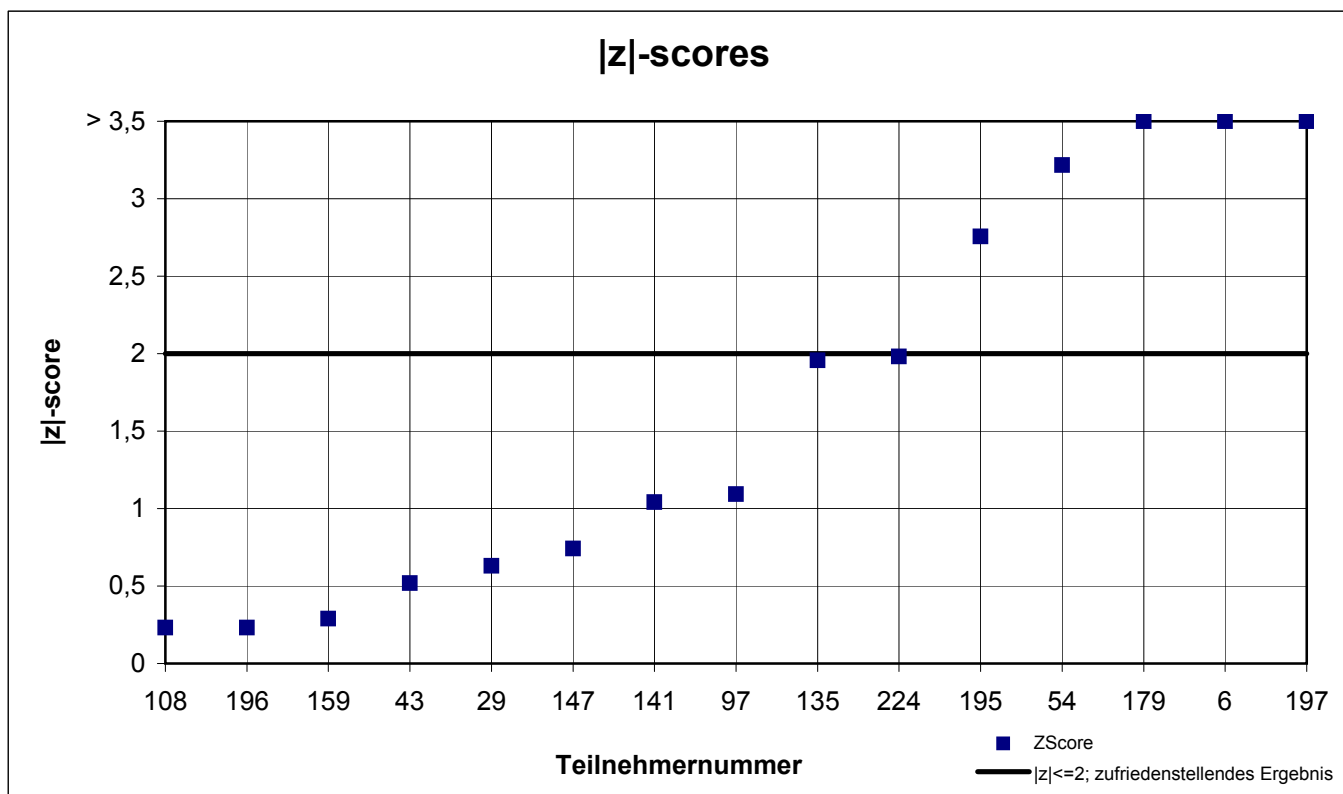
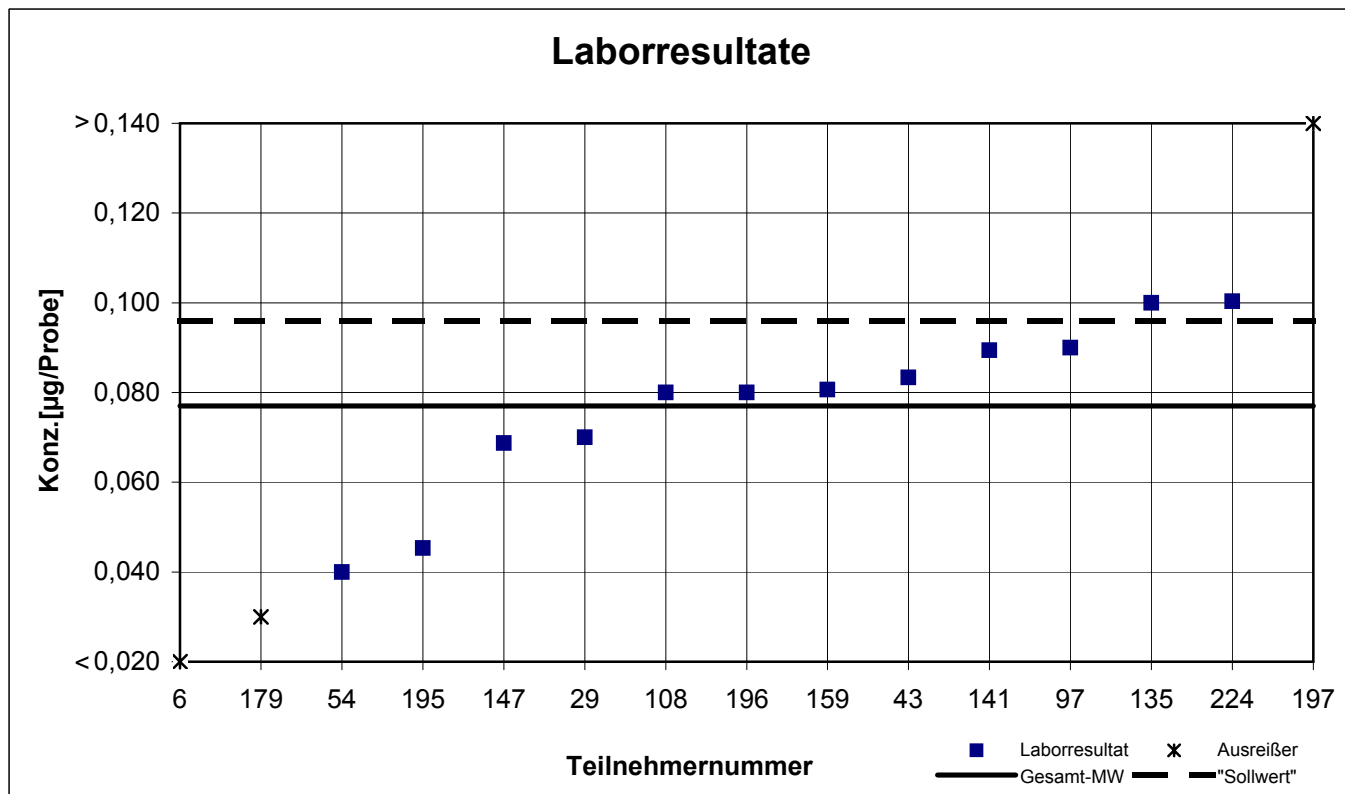
Teilnehmer- nummer	Anthracen		Fluoranthen		Phenanthren	
	Labor- resultat [µg/Probe]	z -score	Labor- resultat [µg/Probe]	z -score	Labor- resultat [µg/Probe]	z -score
6	0,012	5,6	0,112	5,7	0,071	5,6
29	0,070	0,6	0,770	0,3	0,340	1,5
43	0,083	0,5	0,833	0,2	0,383	0,8
54	0,040	3,2	0,397	3,4	0,173	4,0
97	0,090	1,1	0,920	1,0	0,493	0,9
108	0,080	0,2	0,897	0,8	0,490	0,8
135	0,100	2,0	1,020	1,8	0,563	1,9
141	0,089	1,0	0,867	0,5	0,513	1,2
147	0,069	0,7	0,968	1,4	0,479	0,6
159	0,081	0,3	0,818	0,1	0,427	0,1
179	0,030	4,1	0,340	3,8	0,193	3,7
195	0,045	2,8	0,444	3,0	0,244	2,9
196	0,080	0,2	0,870	0,5	0,450	0,2
197	0,193	10,0	2,053	10,4	0,961	8,0
224	0,100	2,0	0,844	0,3	0,418	0,3

Mit markierte Felder sind Ausreißer!

	Anthracen	Fluoranthen	Phenanthren
Gesamtmittelwert c_k [µg / Probe]	0,077	0,804	0,436
Standardabweichung S_k [µg / Probe]	0,0189	0,1915	0,0892
rel. Standardabweichung [%]	24,53	23,83	20,44
Tatsächliche Belegung	0,096	0,923	0,491

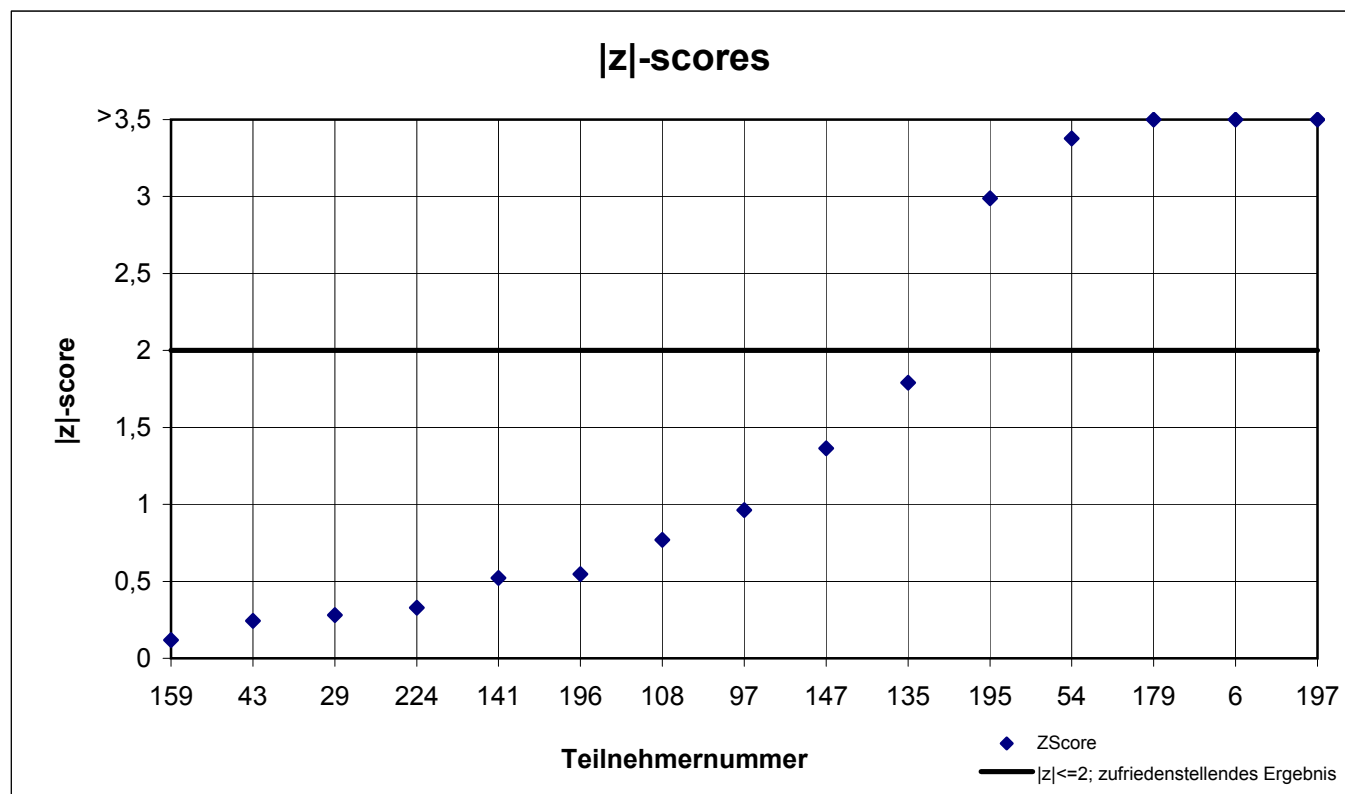
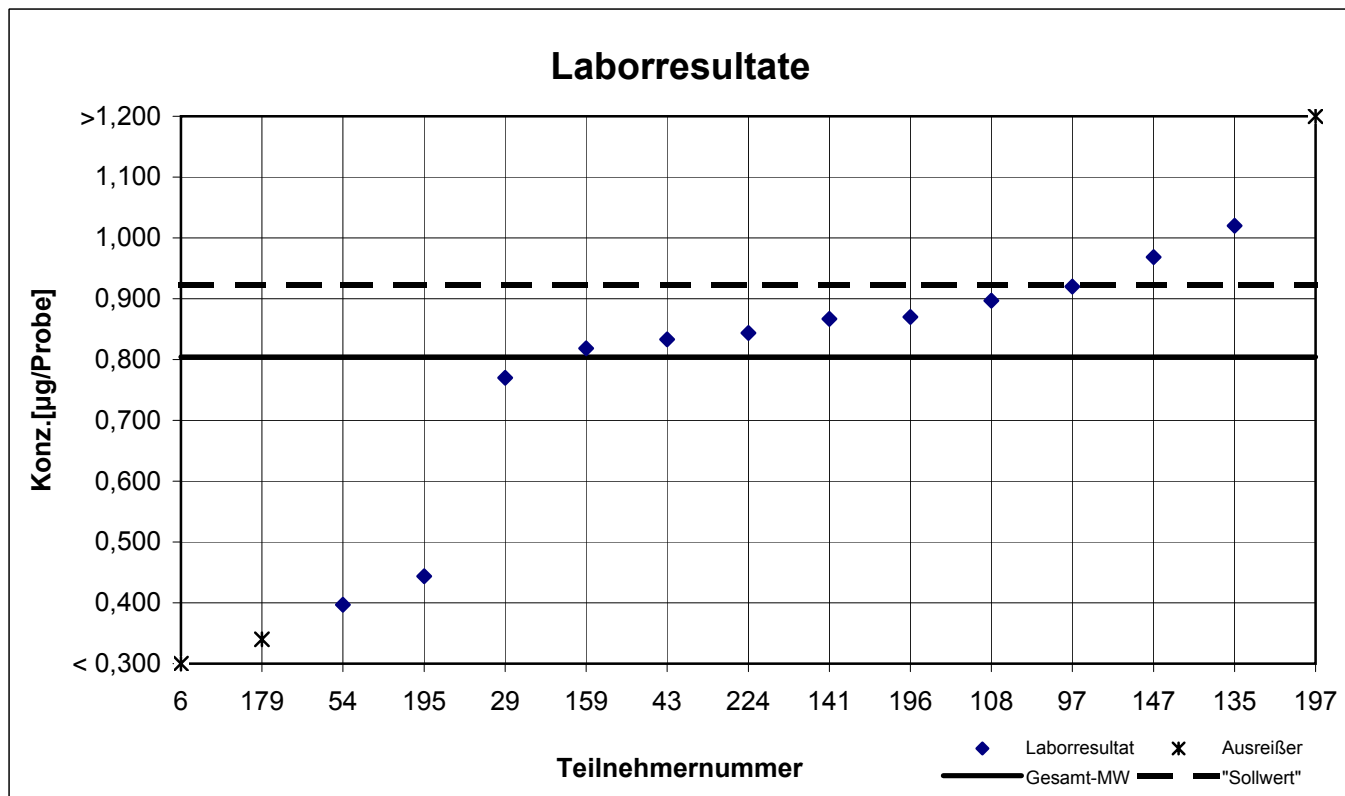
XAD-Röhrchen 2

Anthracen



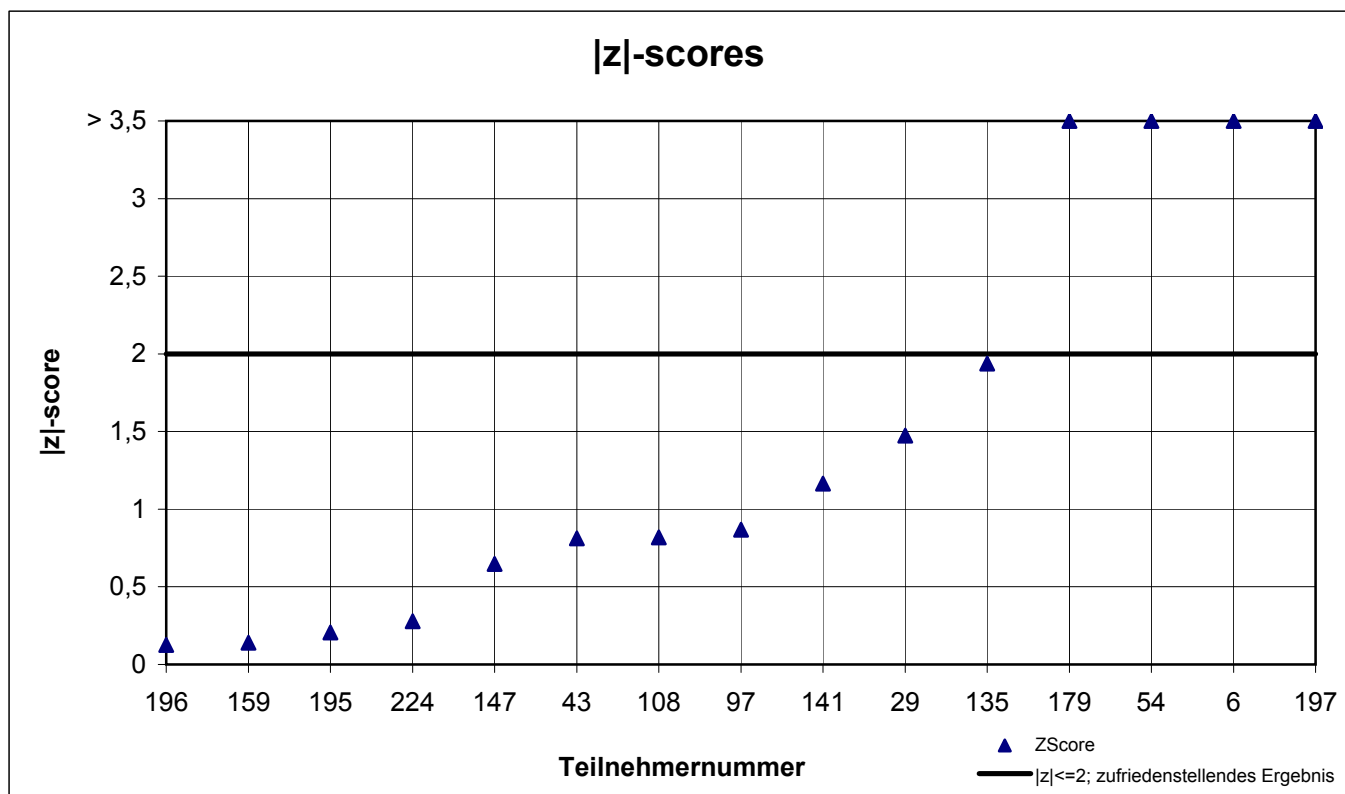
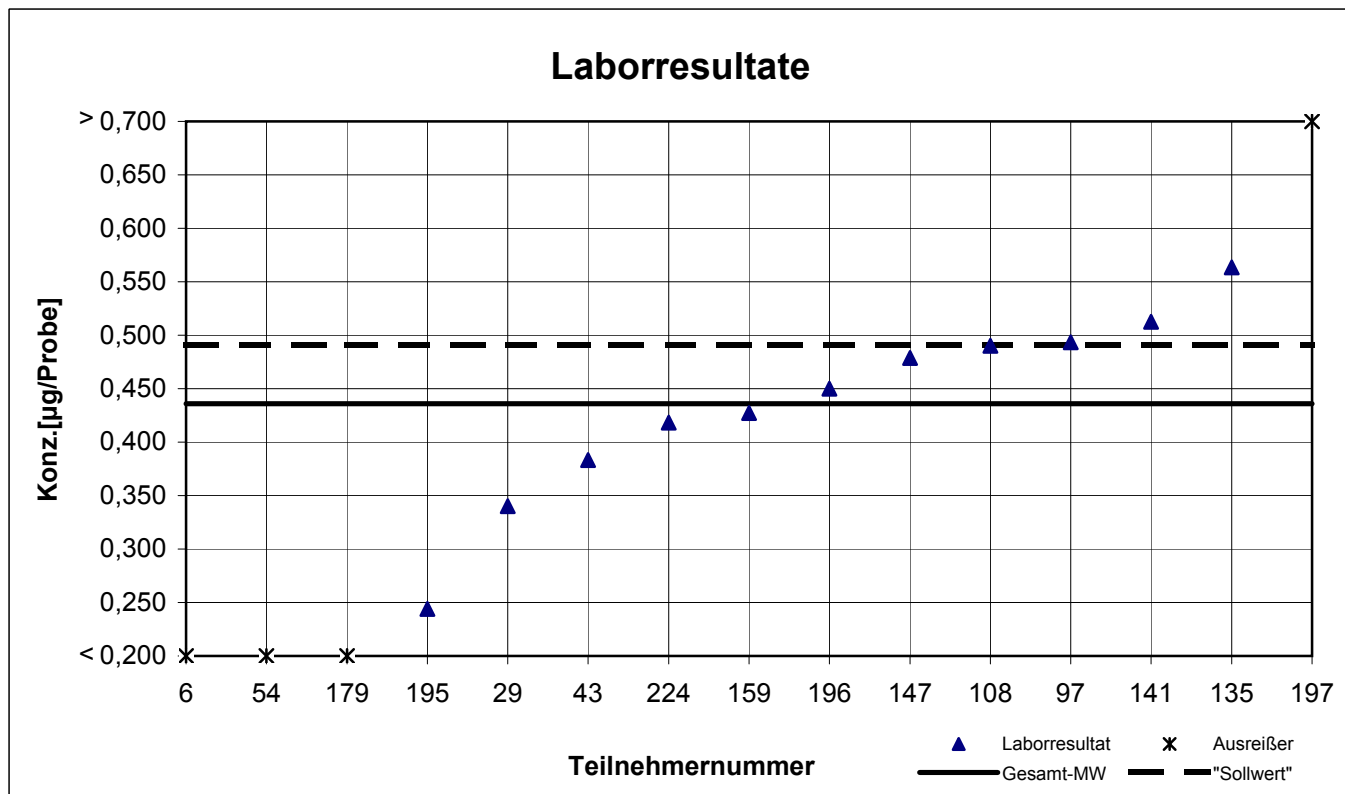
XAD-Röhrchen 2

Fluoranthen



XAD-Röhrchen 2

Phenanthren



Gesamtauswertung XAD Röhrchen 3

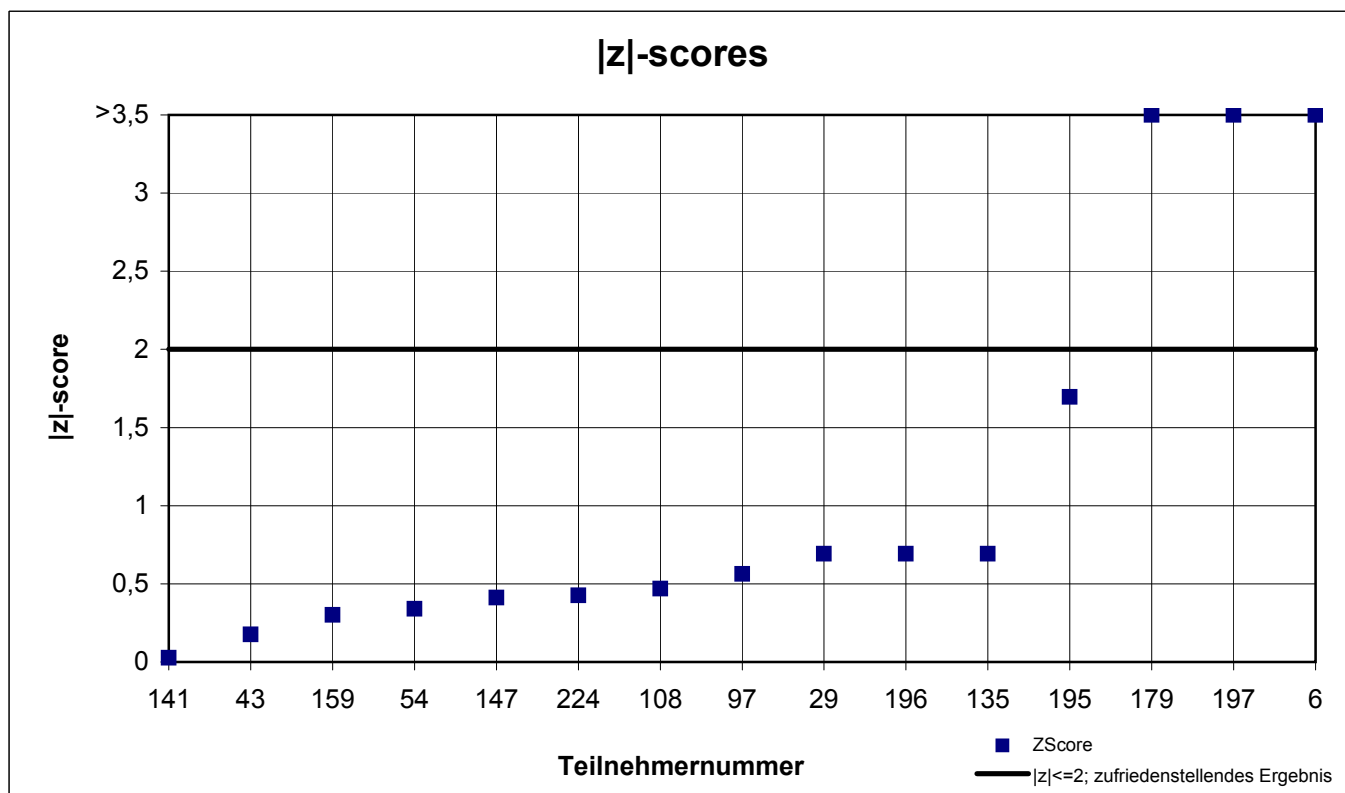
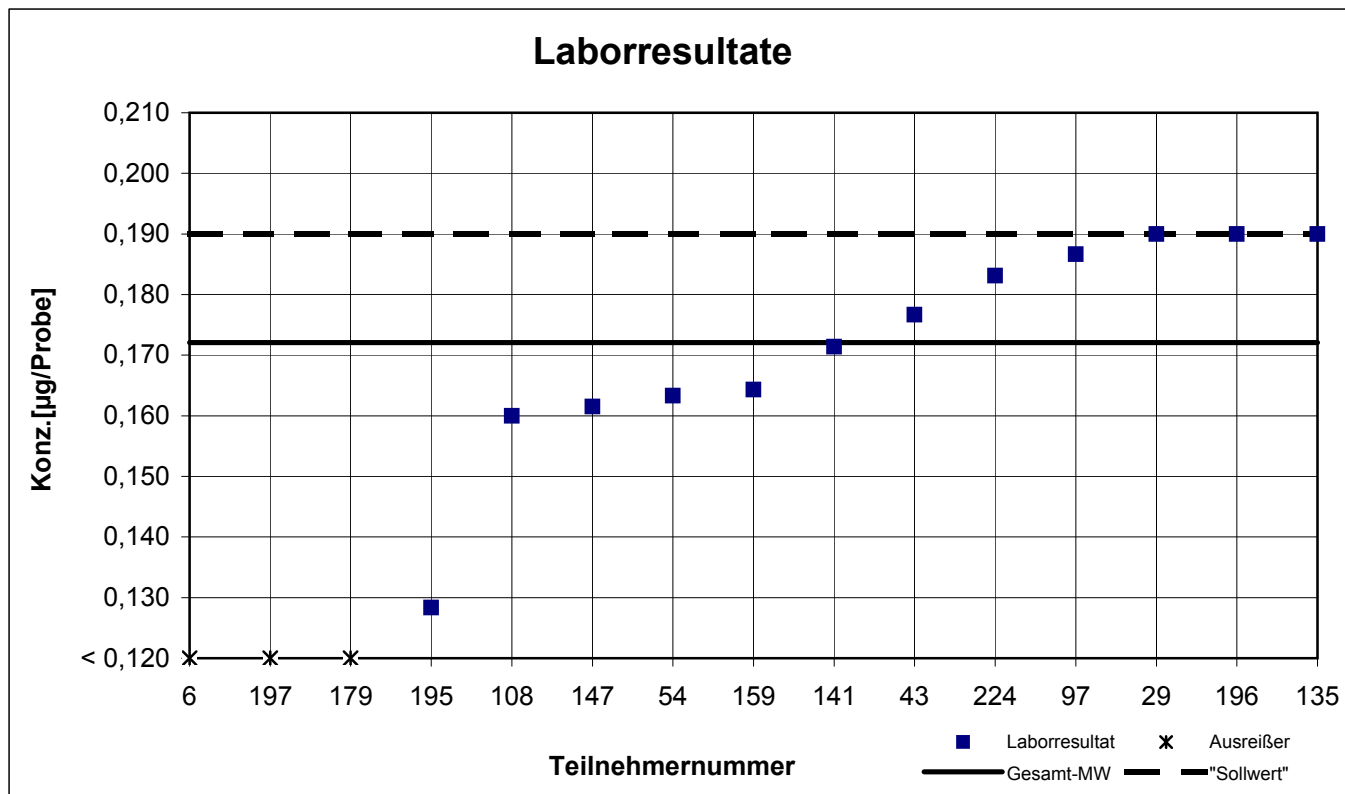
Teilnehmer- nummer	Anthracen		Fluoranthen		Phenanthren	
	Labor- resultat [µg/Probe]	z -score	Labor- resultat [µg/Probe]	z -score	Labor- resultat [µg/Probe]	z -score
6	0,016	6,1	0,140	6,1	0,092	6,0
29	0,190	0,7	1,950	0,8	0,880	0,0
43	0,177	0,2	1,453	1,1	0,737	1,1
54	0,163	0,3	1,767	0,1	0,820	0,4
97	0,187	0,6	1,963	0,9	1,023	1,1
108	0,160	0,5	1,700	0,1	0,940	0,5
135	0,190	0,7	2,003	1,1	0,990	0,9
141	0,171	0,0	1,734	0,0	0,962	0,6
147	0,162	0,4	1,839	0,4	0,921	0,3
159	0,164	0,3	1,661	0,3	0,840	0,3
179	0,077	3,7	0,770	3,7	0,433	3,4
195	0,128	1,7	1,286	1,7	0,679	1,5
196	0,190	0,7	1,800	0,3	0,940	0,5
197	0,052	4,6	0,425	5,0	0,252	4,8
224	0,183	0,4	1,610	0,5	0,800	0,6

Mit markierte Felder sind Ausreißer!

	Anthracen	Fluoranthen	Phenanthren
Gesamtmittelwert c_k [µg / Probe]	0,172	1,730	0,878
Standardabweichung S_k [µg / Probe]	0,0181	0,2109	0,1047
rel. Standardabweichung [%]	10,55	12,19	11,93
Tatsächliche Belegung	0,190	1,868	0,978

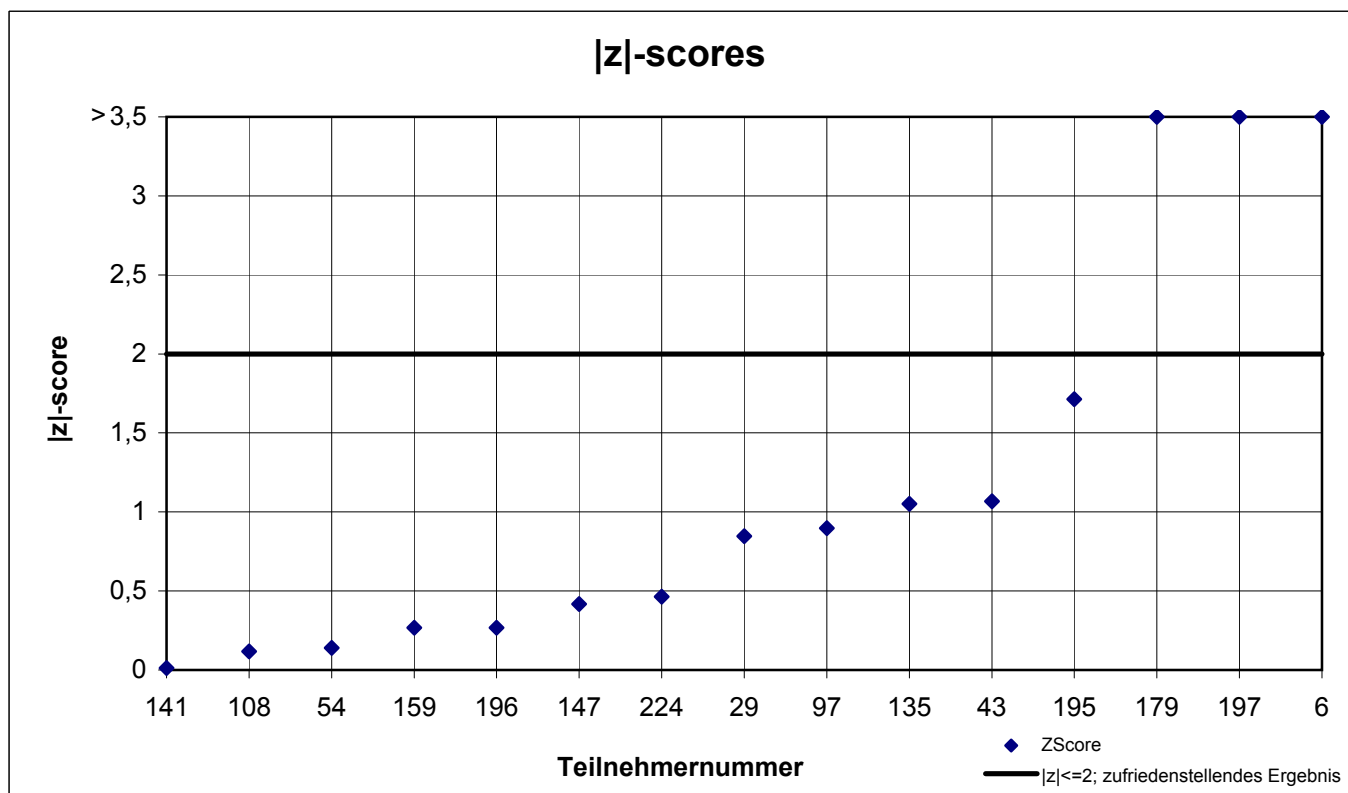
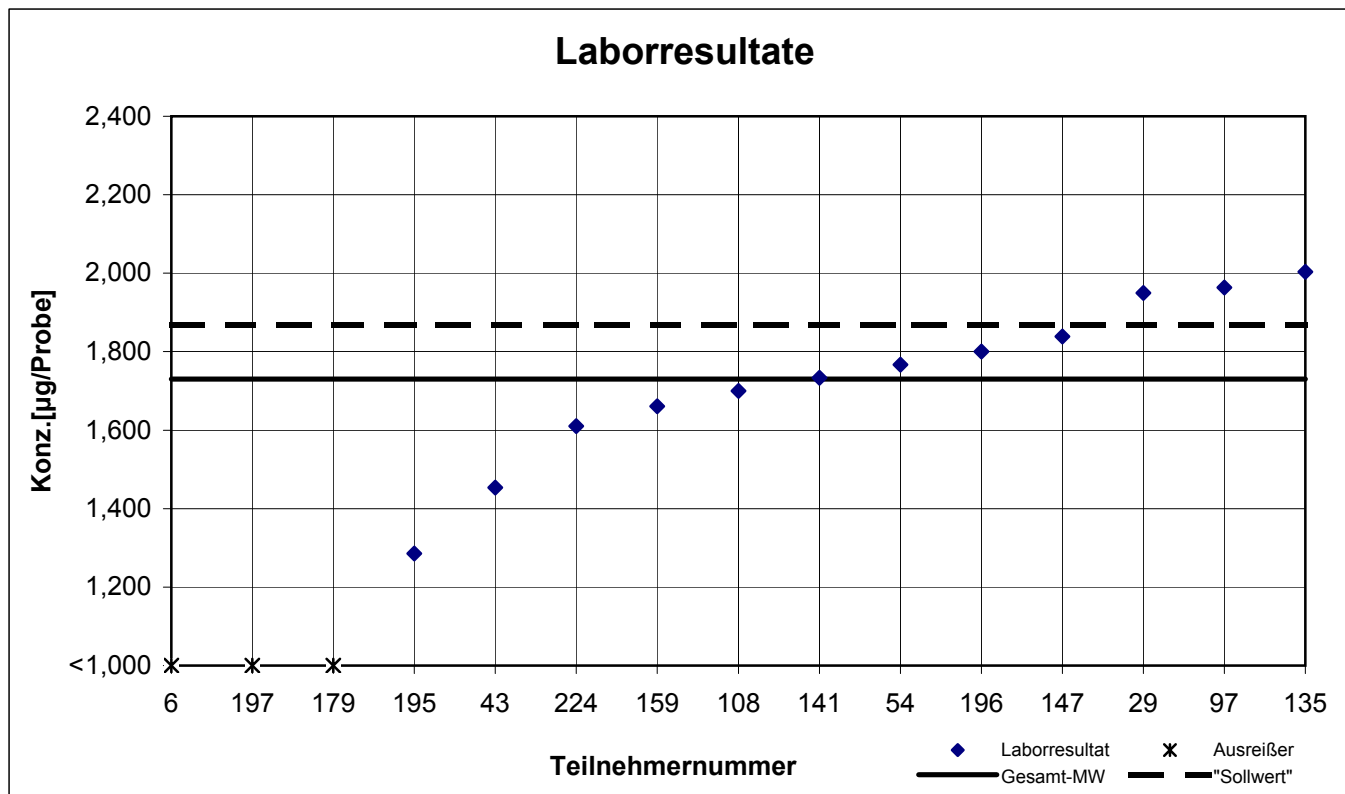
XAD-Röhrchen 3

Anthracen



XAD-Röhrchen 3

Fluoranthen



XAD-Röhrchen 3

Phenanthren

