

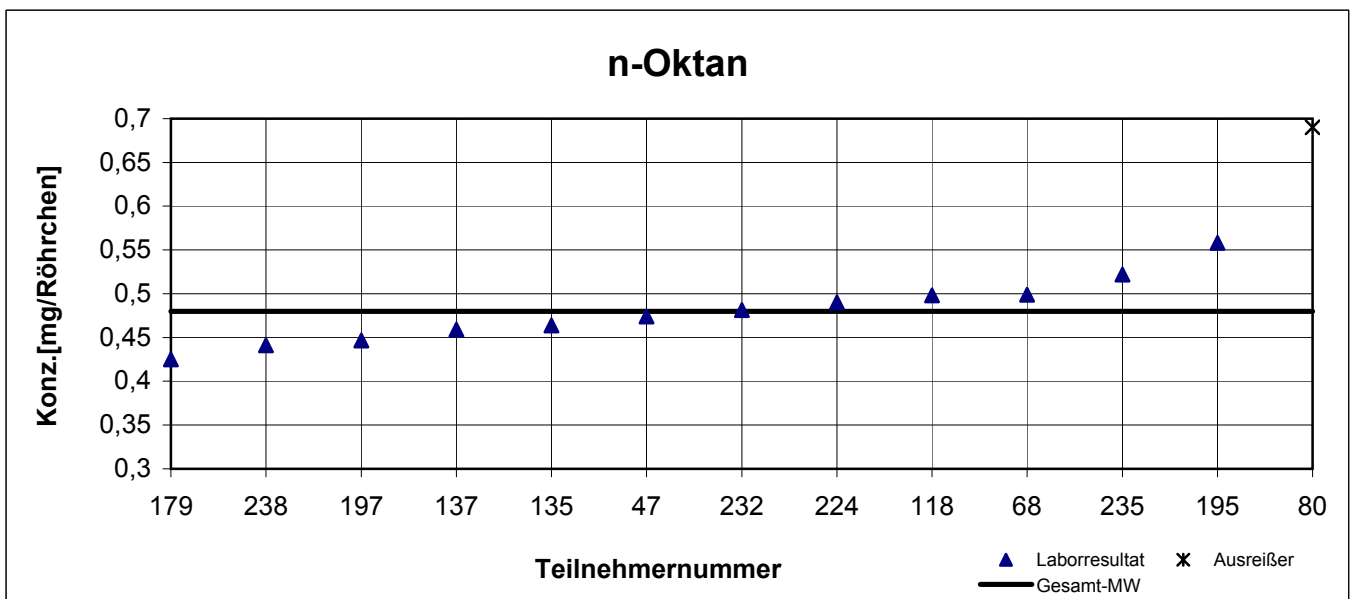
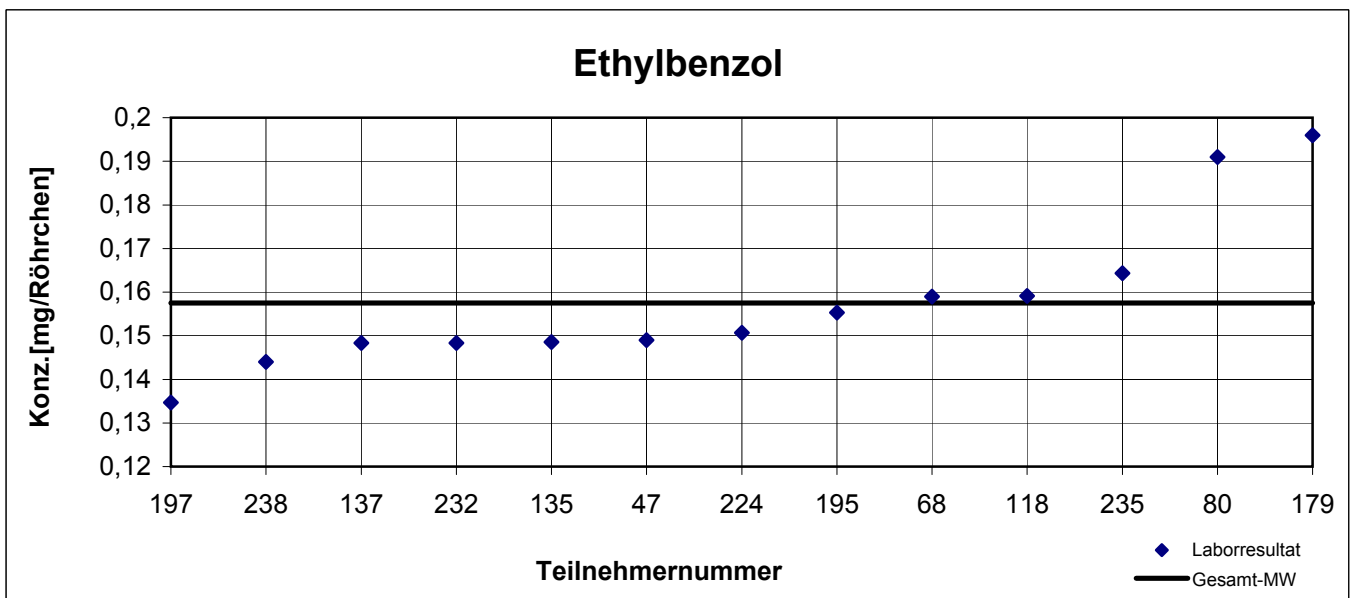
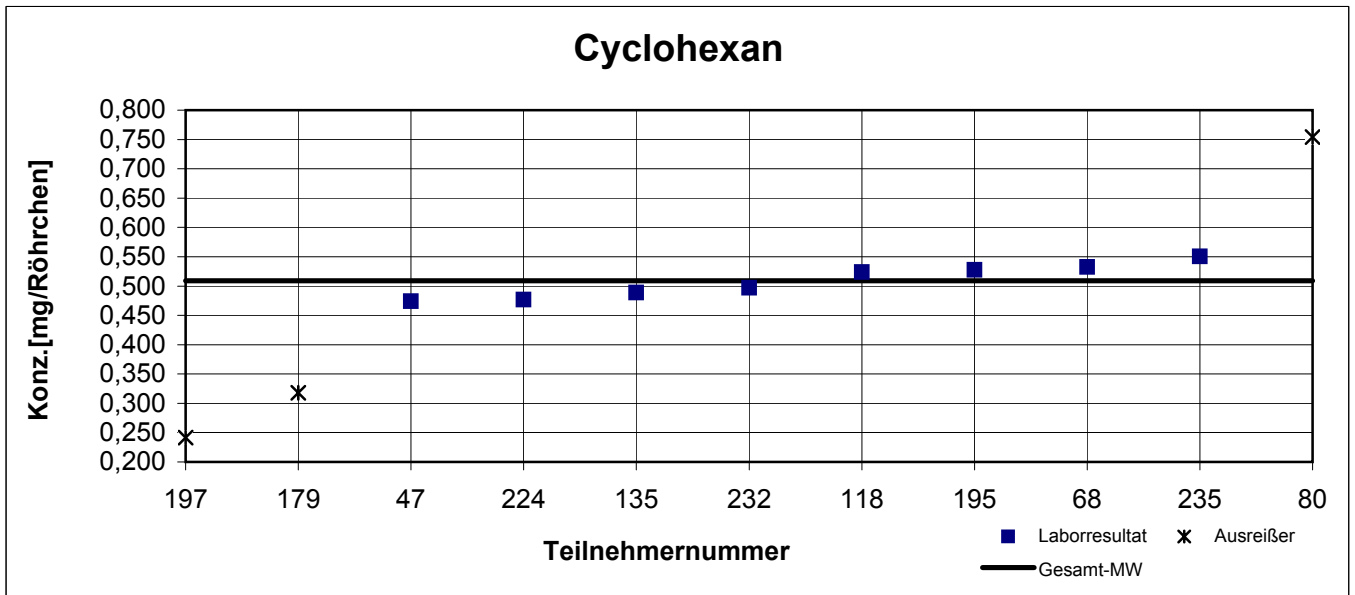
## Gesamtauswertung von NIOSH - Probe 1

Teilnehmer- nummer	Cyclohexan		Ethylbenzol		n-Oktan	
	Labor- resultat [mg/Röhrchen]	z  - score	Labor- resultat [mg/Röhrchen]	z  - score	Labor- resultat [mg/Röhrchen]	z  - score
47	0,474	0,7	0,149	0,5	0,474	0,2
68	0,532	0,5	0,159	0,1	0,499	0,5
80	0,754	5,3	0,191	2,1	0,690	5,7
118	0,524	0,3	0,159	0,1	0,498	0,5
135	0,489	0,4	0,149	0,6	0,464	0,4
137	k.A.	k.A.	0,148	0,6	0,459	0,6
179	0,318	4,1	0,196	2,4	0,425	1,5
195	0,527	0,4	0,155	0,1	0,558	2,1
197	0,242	5,8	0,135	1,5	0,447	0,9
224	0,477	0,7	0,151	0,4	0,490	0,3
232	0,497	0,3	0,148	0,6	0,481	0,0
235	0,551	0,9	0,164	0,4	0,522	1,1
238	k.A.	k.A.	0,144	0,9	0,441	1,1

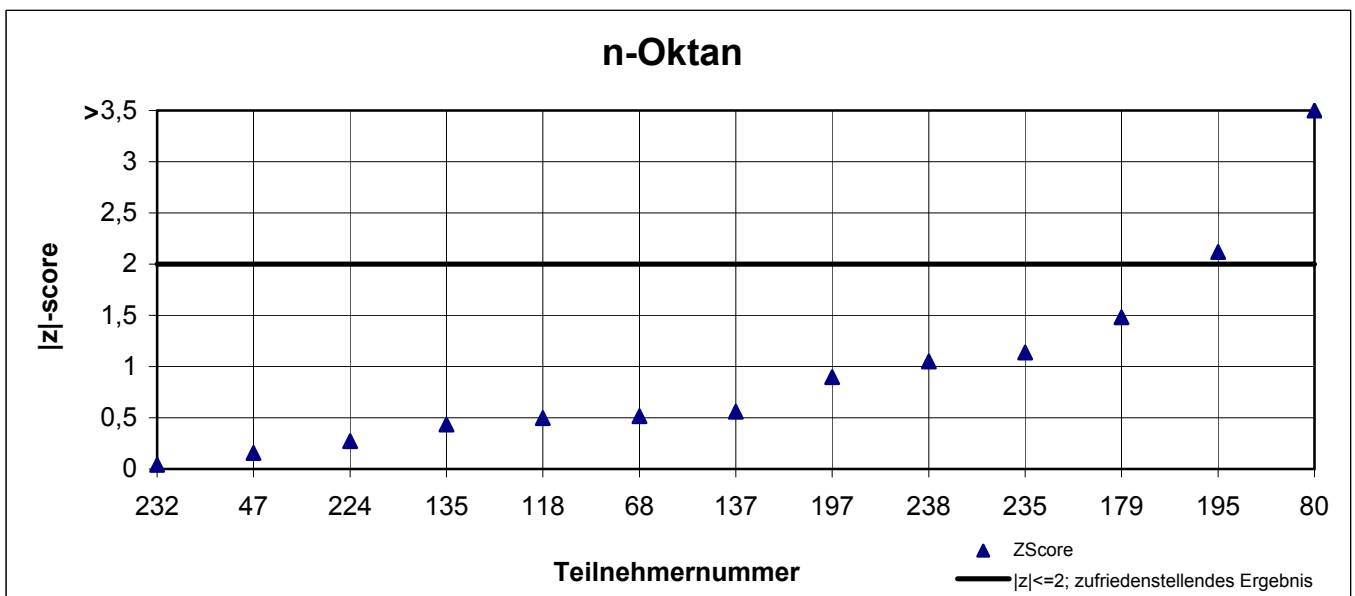
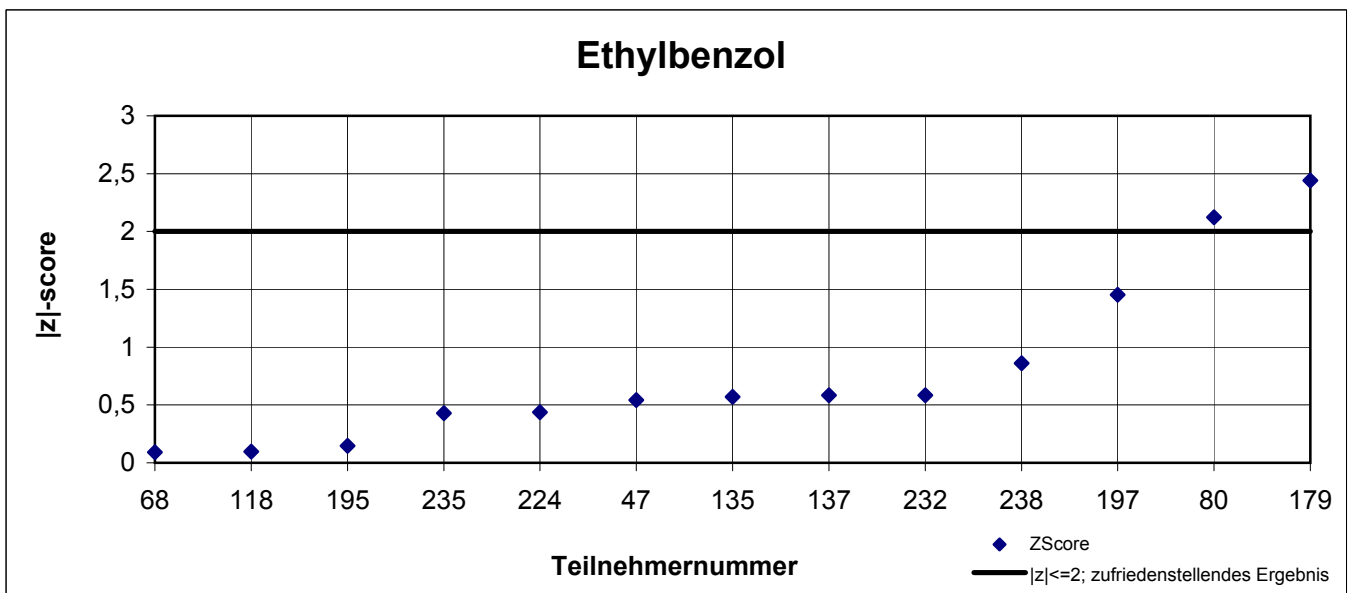
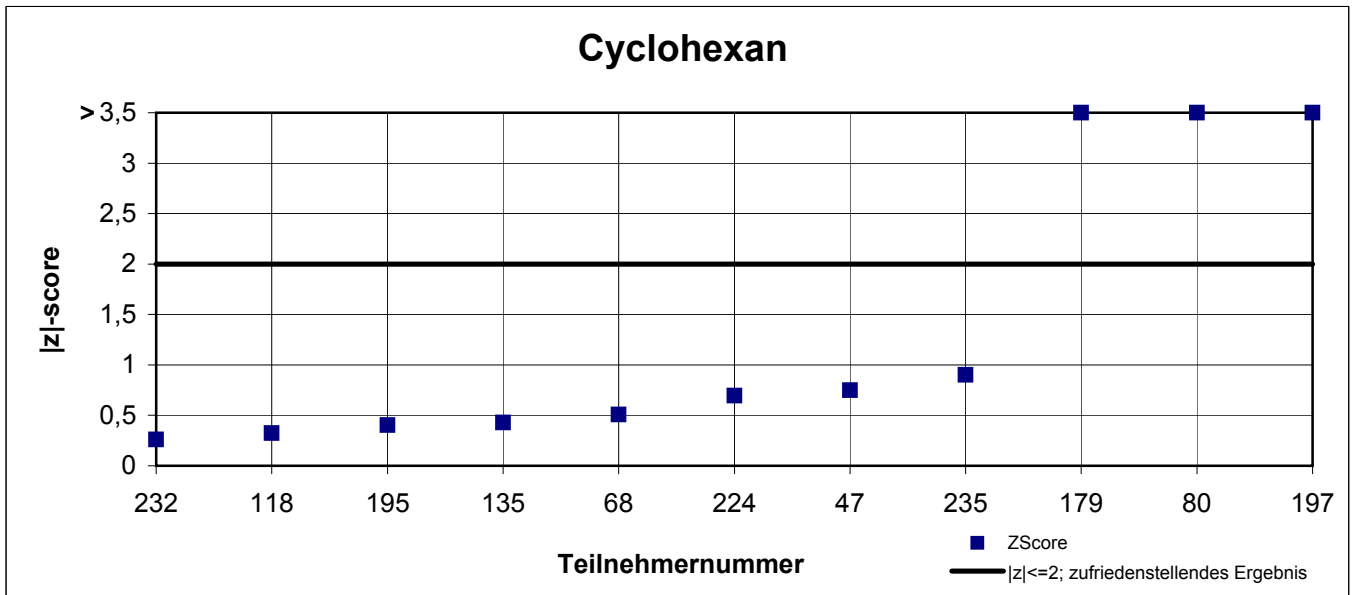
Die mit   gekennzeichneten Felder sind Ausreißer!

	Cyclo- hexan	Ethyl- benzol	n-Oktan
Gesamtmittelwert $c_k$ [mg / Röhrchen]	0,509	0,158	0,480
Standardabweichung $S_k$ [mg / Röhrchen]	0,0284	0,0176	0,0370
rel. Standardabweichung [%]	5,58	11,19	7,72

# Laborresultate NIOSH - Probe 1



# |z|-scores NIOSH - Probe 1



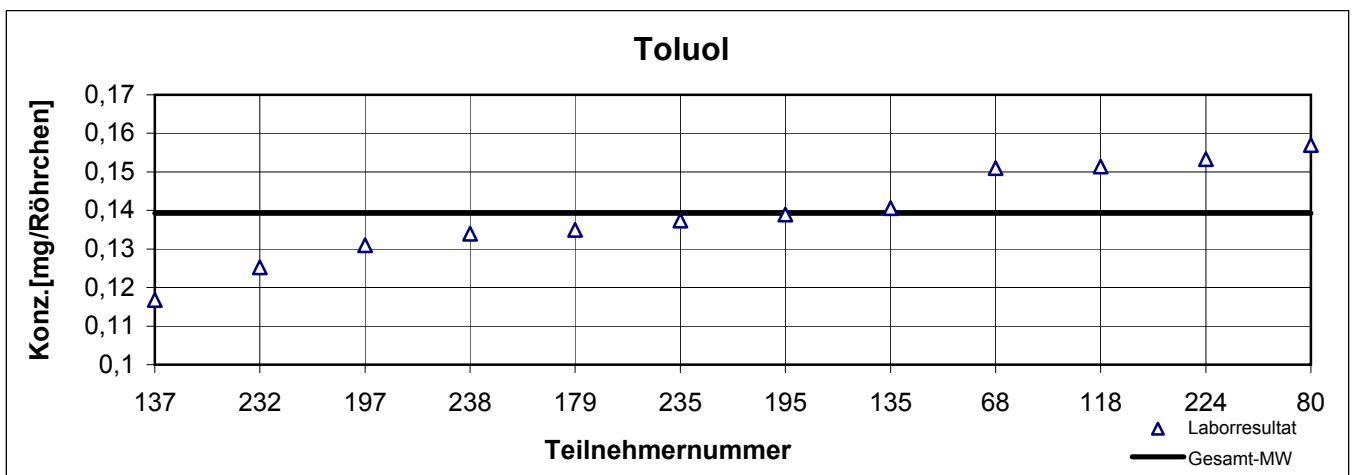
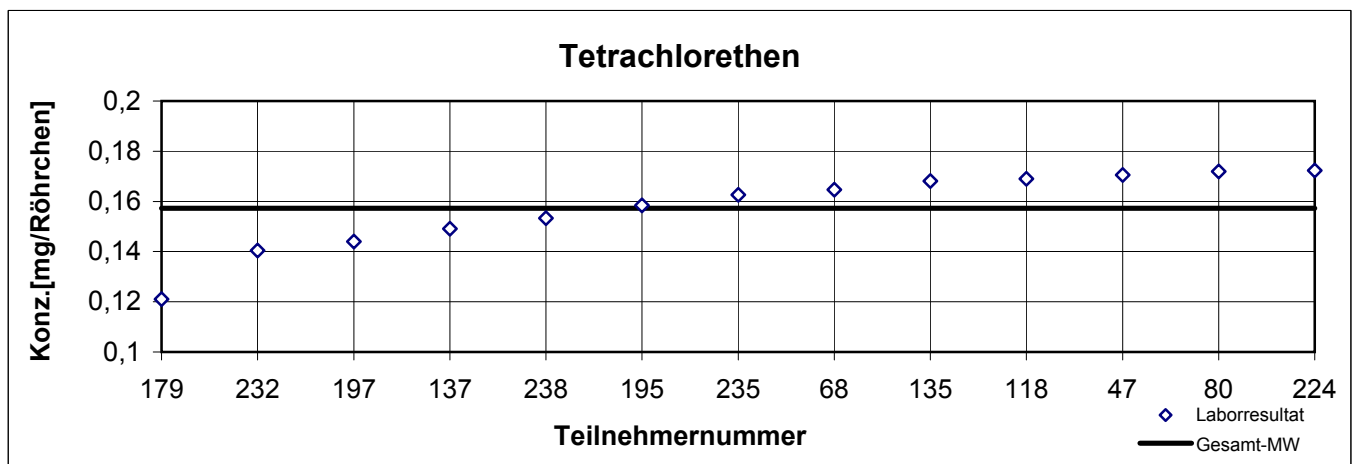
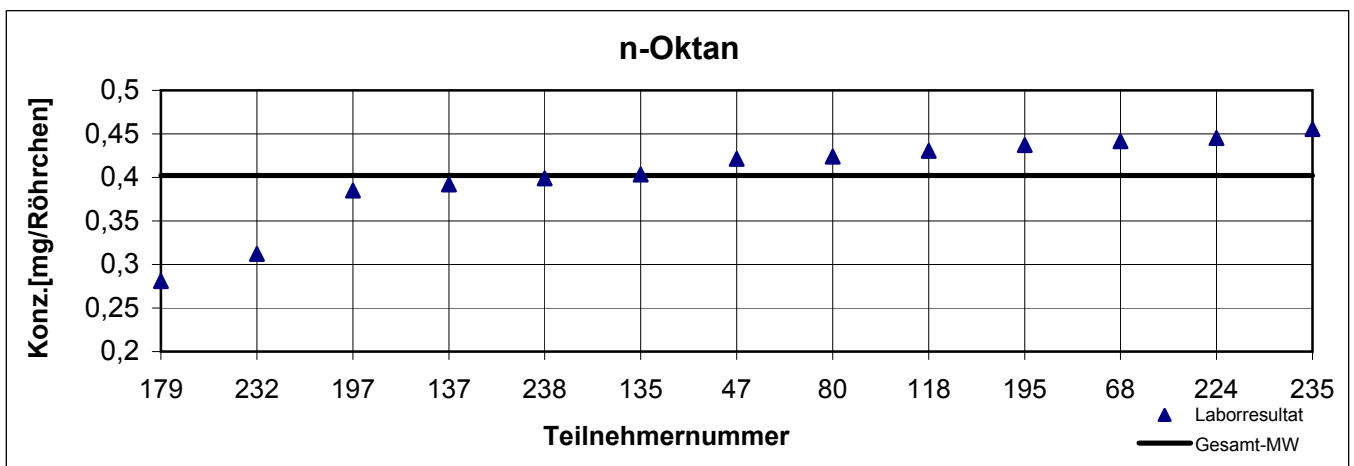
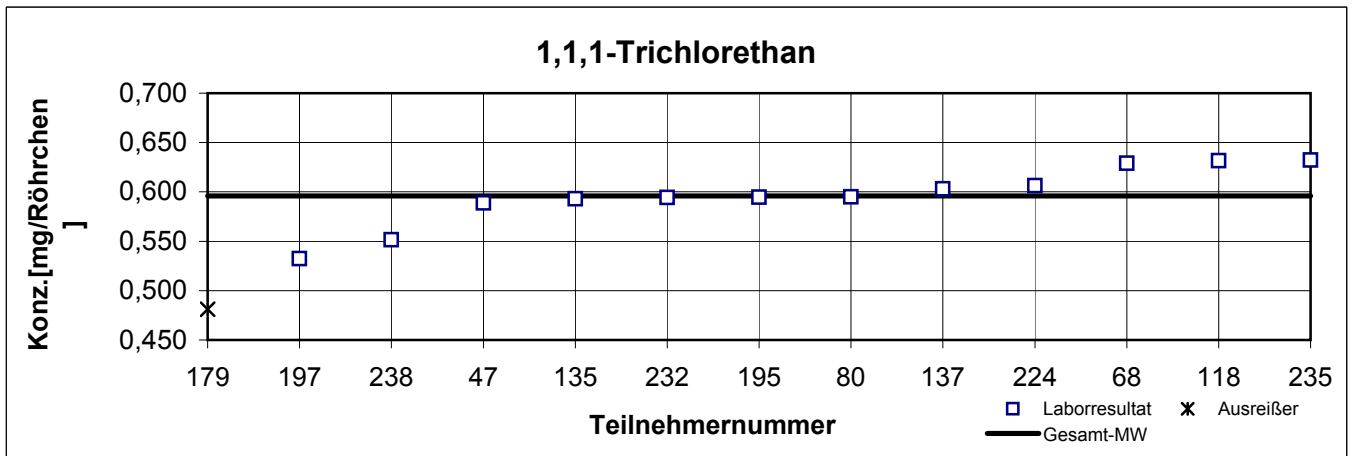
## Gesamtauswertung von NIOSH - Probe 2

Teilnehmer- nummer	1,1,1- Trichlorethan		n-Oktan		Tetrachlorethen		Toluol	
	Labor- resultat [mg/Röhrchen]	z  - score	Labor- resultat [mg/Röhrchen]	z  - score	Labor- resultat [mg/Röhrchen]	z  - score	Labor- resultat [mg/Röhrchen]	z  - score
47	0,589	0,2	0,421	0,5	0,171	0,9	k.A.	k.A.
68	0,629	1,1	0,442	1,0	0,165	0,5	0,151	1,0
80	0,595	0,0	0,424	0,5	0,172	1,0	0,157	1,5
118	0,632	1,2	0,431	0,7	0,169	0,8	0,151	1,0
135	0,593	0,1	0,403	0,0	0,168	0,7	0,141	0,1
137	0,603	0,2	0,392	0,3	0,149	0,5	0,117	1,9
179	0,481	3,8	0,281	3,0	0,121	2,4	0,135	0,4
195	0,595	0,0	0,437	0,9	0,158	0,1	0,139	0,0
197	0,532	2,1	0,385	0,4	0,144	0,9	0,131	0,7
224	0,606	0,3	0,445	1,1	0,172	1,0	0,153	1,2
232	0,594	0,1	0,312	2,2	0,140	1,1	0,125	1,2
235	0,632	1,2	0,456	1,3	0,163	0,3	0,137	0,2
238	0,551	1,5	0,399	0,1	0,153	0,3	0,134	0,4

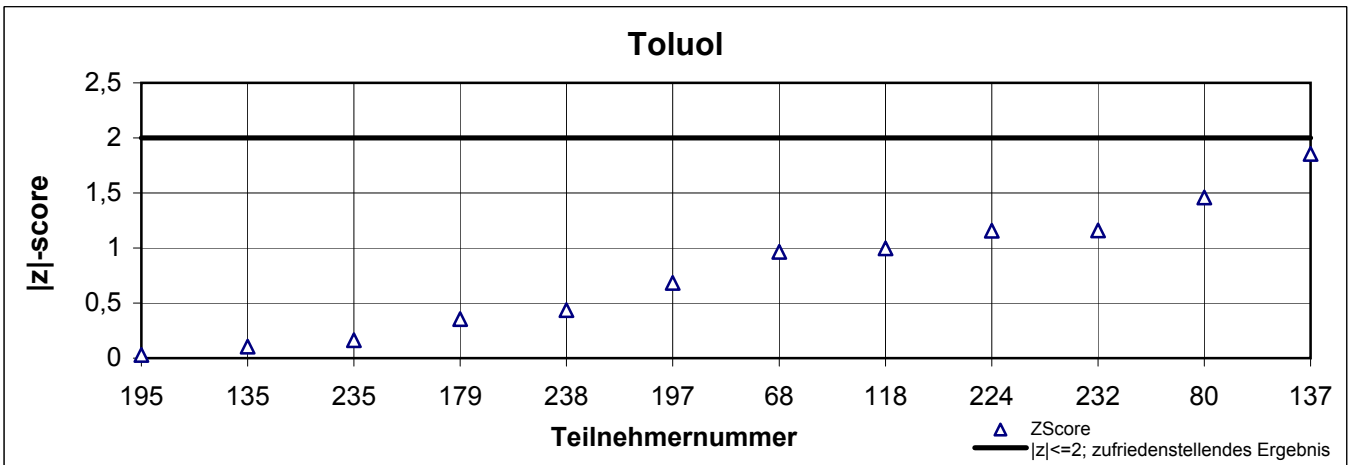
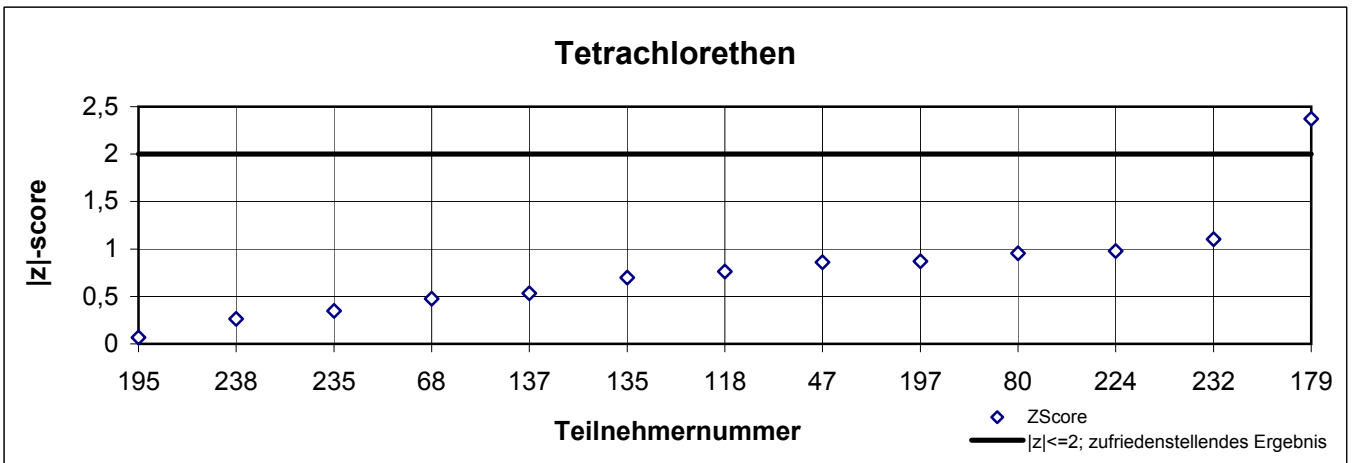
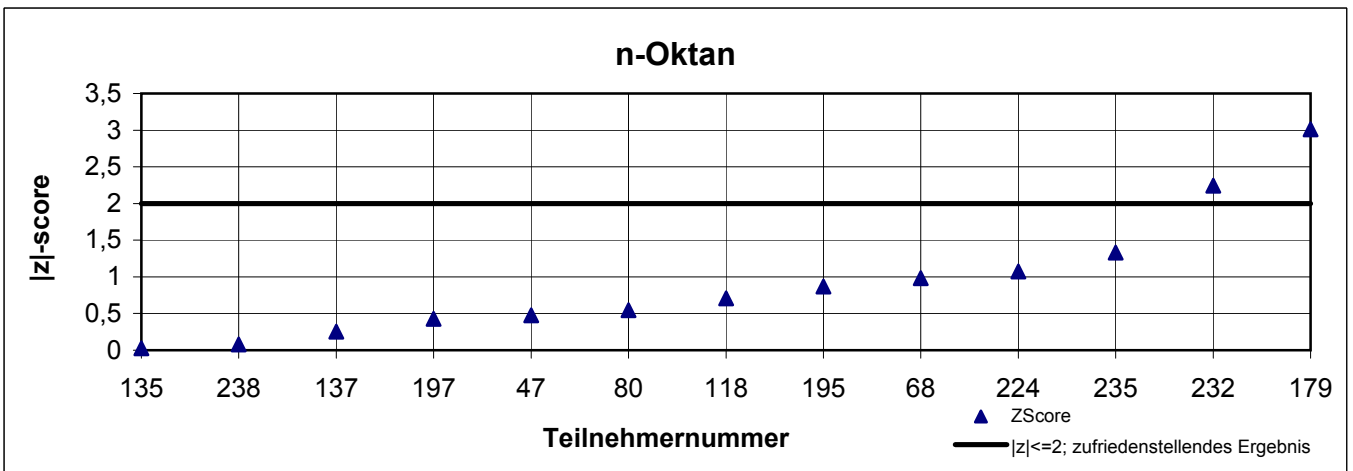
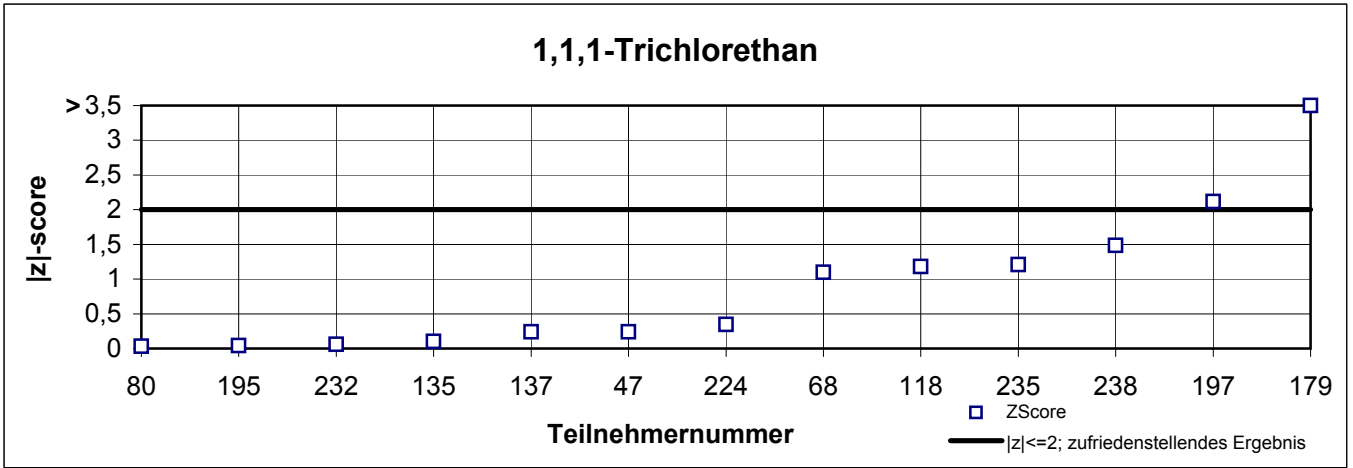
Die mit  gekennzeichneten Felder sind Ausreißer!

	1,1,1-Tri- chlorethan	n-Oktan	Tetrachlor- ethen	Toluol
Gesamtmittelwert $c_k$ [mg / Röhrchen]	0,596	0,402	0,157	0,139
Standardabweichung $S_k$ [mg / Röhrchen]	0,0300	0,0519	0,0153	0,0121
rel.Standardabweichung [%]	5,04	12,92	9,74	8,71

# Laborresultate NIOSH - Probe 2



# |z|-scores NIOSH - Probe 2



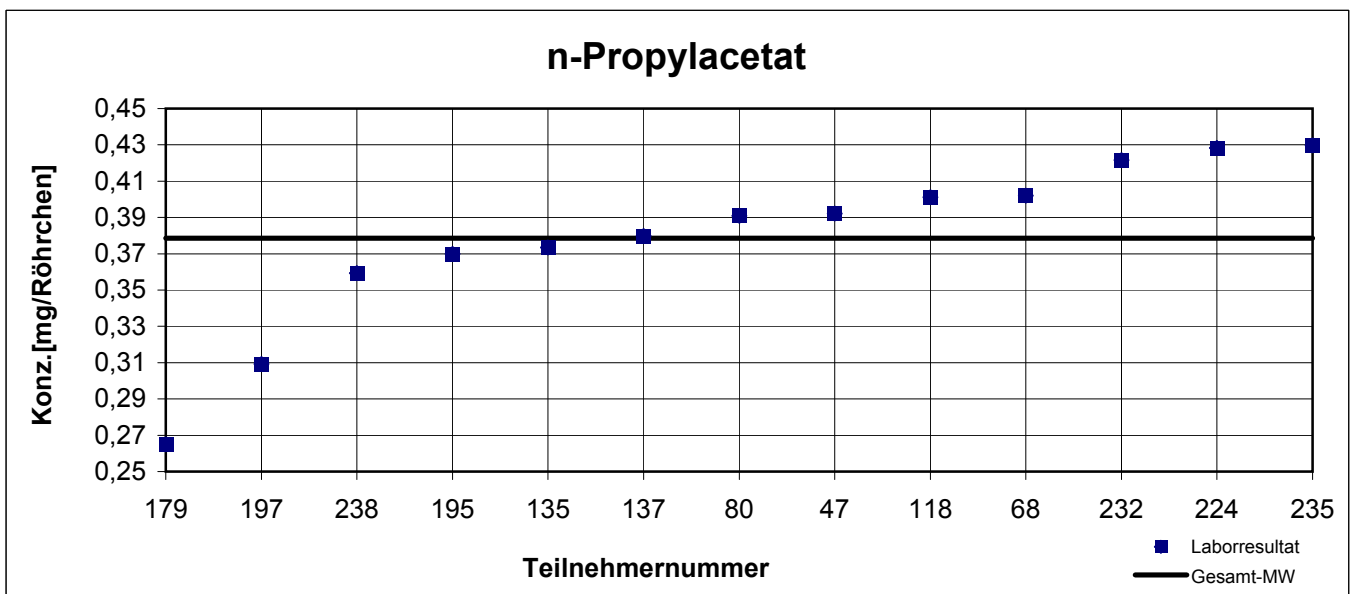
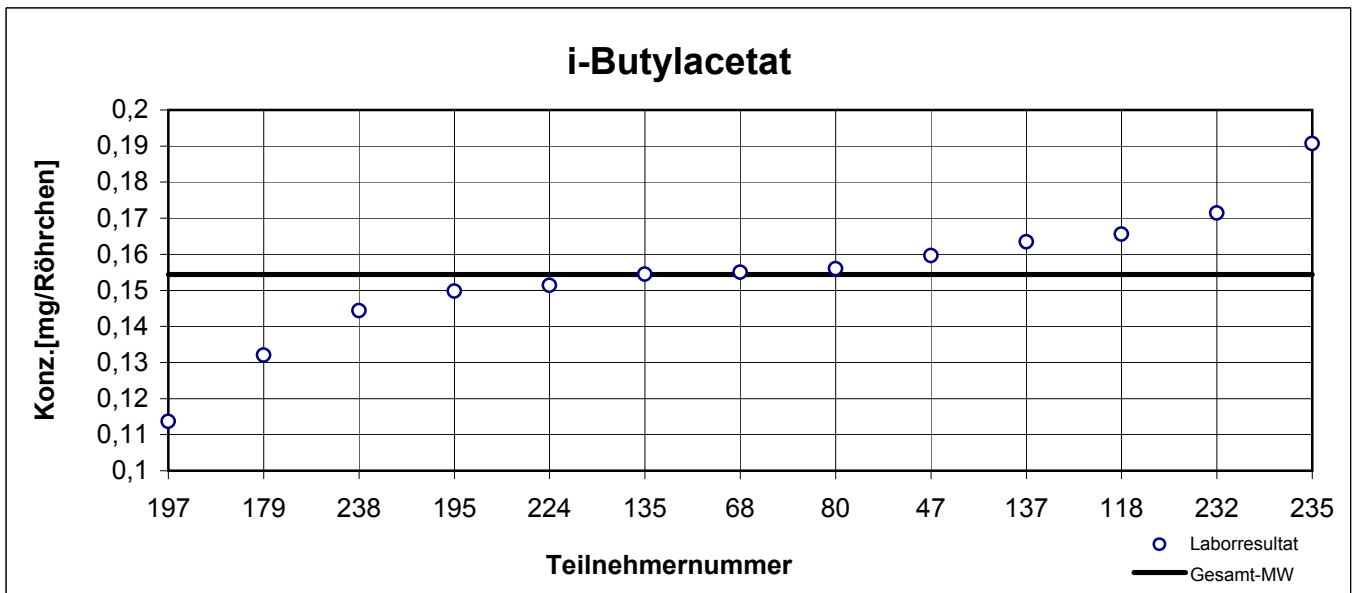
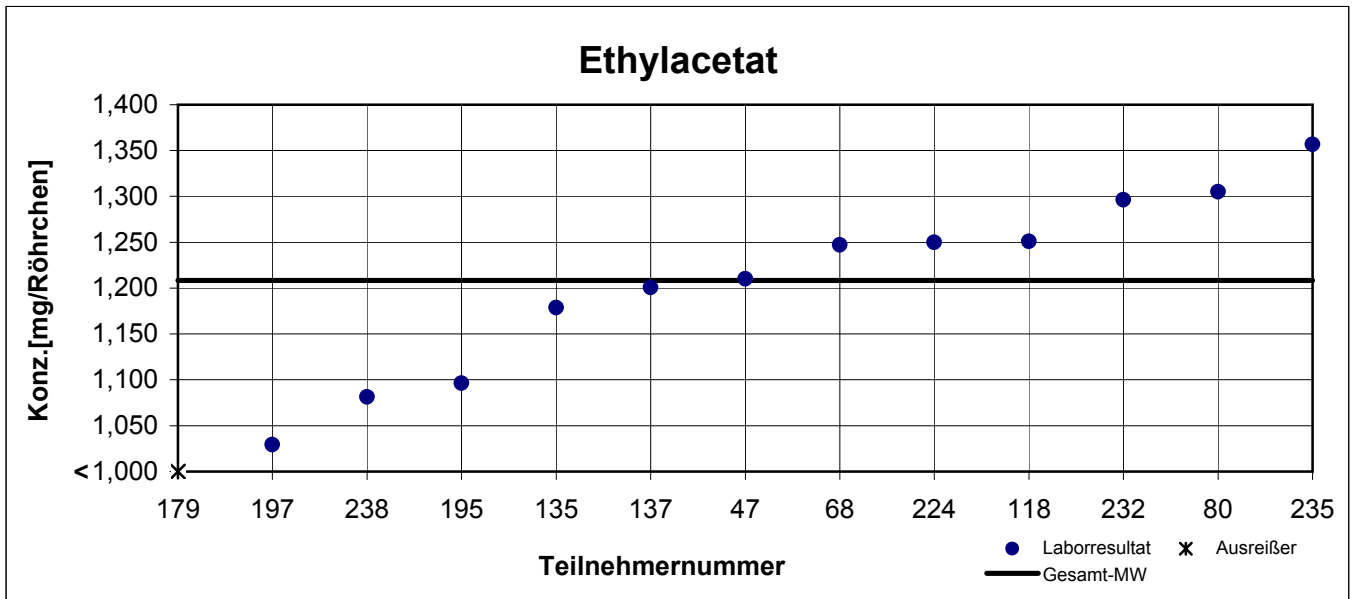
## Gesamtauswertung von NIOSH - Probe 3

Teilnehmer- nummer	Ethylacetat		i-Butylacetat		n-Propylacetat	
	Labor- resultat [mg/Röhrchen]	z  - score	Labor- resultat [mg/Röhrchen]	z  - score	Labor- resultat [mg/Röhrchen]	z  - score
47	1,210	0,0	0,160	0,3	0,392	0,4
68	1,247	0,4	0,155	0,0	0,402	0,6
80	1,305	1,0	0,156	0,1	0,391	0,3
118	1,251	0,4	0,166	0,7	0,401	0,6
135	1,179	0,3	0,155	0,0	0,374	0,1
137	1,201	0,1	0,163	0,6	0,380	0,0
179	0,545	6,8	0,132	1,5	0,265	3,0
195	1,096	1,1	0,150	0,3	0,370	0,2
197	1,029	1,8	0,114	2,6	0,309	1,8
224	1,250	0,4	0,151	0,2	0,428	1,3
232	1,296	0,9	0,171	1,1	0,422	1,1
235	1,357	1,5	0,191	2,3	0,430	1,3
238	1,081	1,3	0,144	0,7	0,359	0,5

Die mit  gekennzeichneten Felder sind Ausreißer!

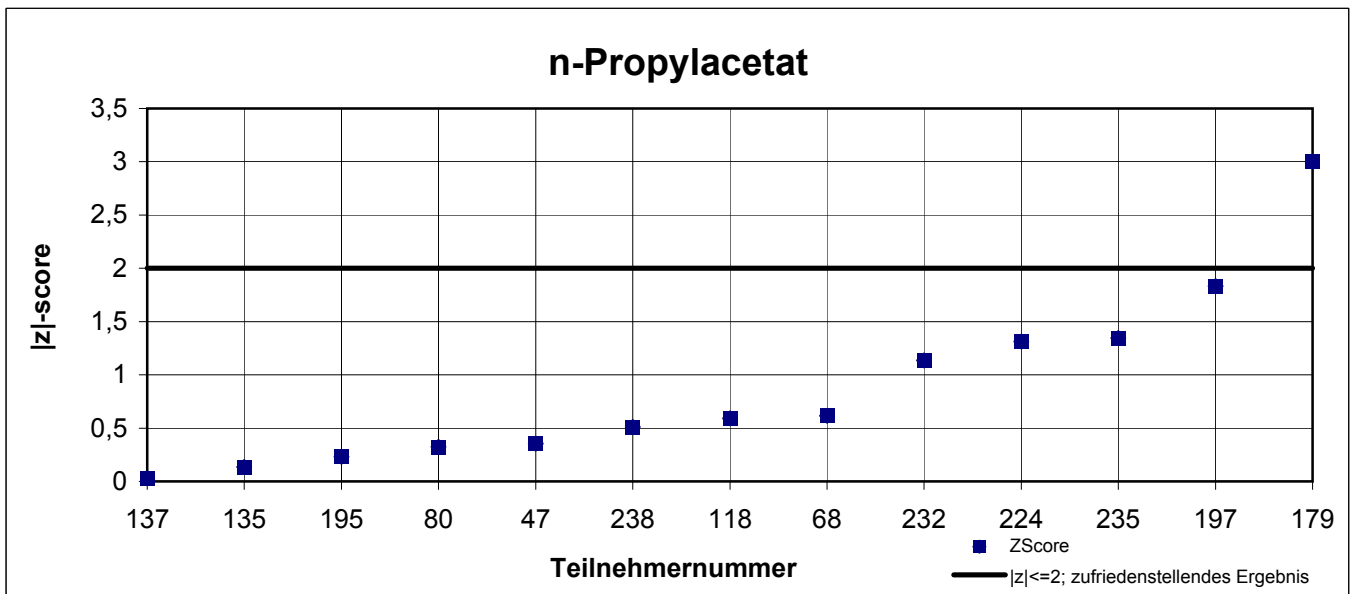
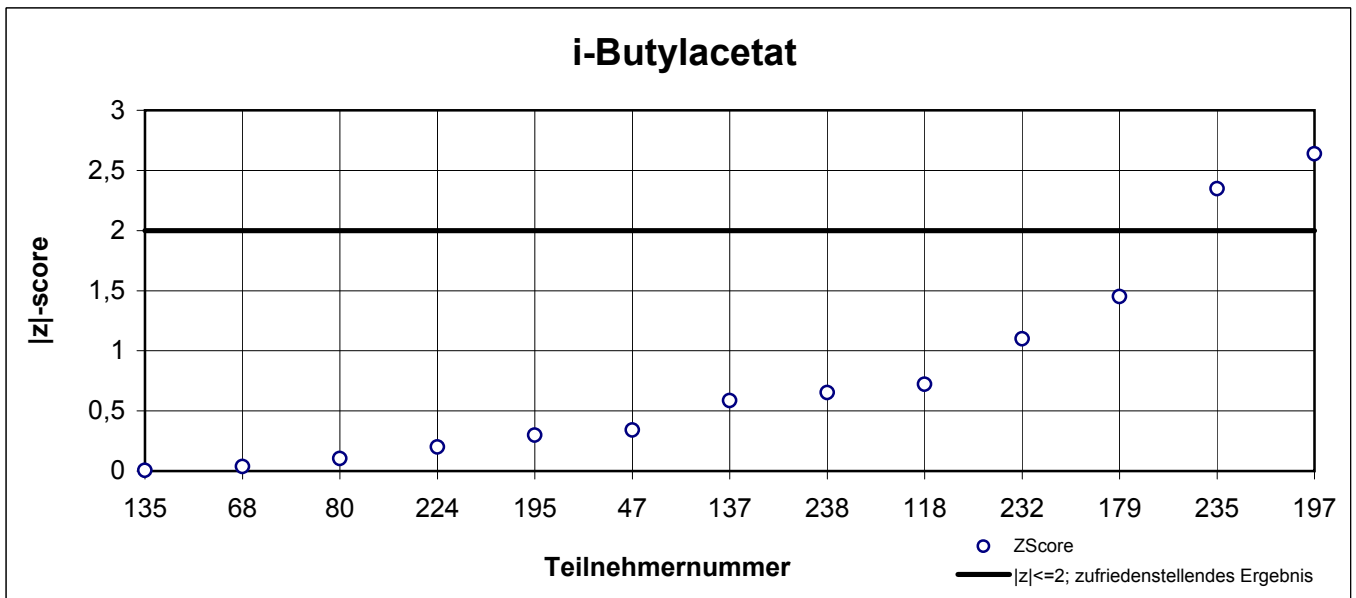
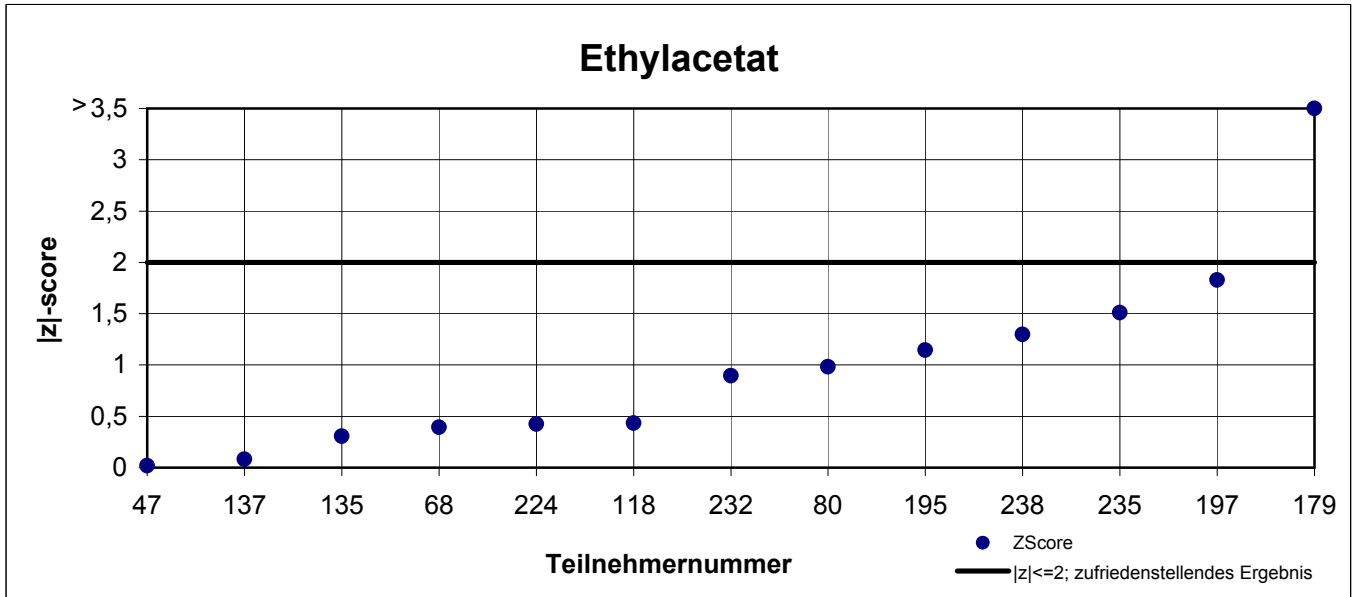
	Ethylacetat	i-Butyl- acetat	n-Propyl- acetat
Gesamtmittelwert $c_k$ [mg / Röhrchen]	1,209	0,154	0,379
Standardabweichung $S_k$ [mg / Röhrchen]	0,0980	0,0185	0,0469
rel. Standardabweichung [%]	8,11	12,02	12,41

# Laborresultate NIOSH - Probe 3





# |z|-scores NIOSH - Probe 3



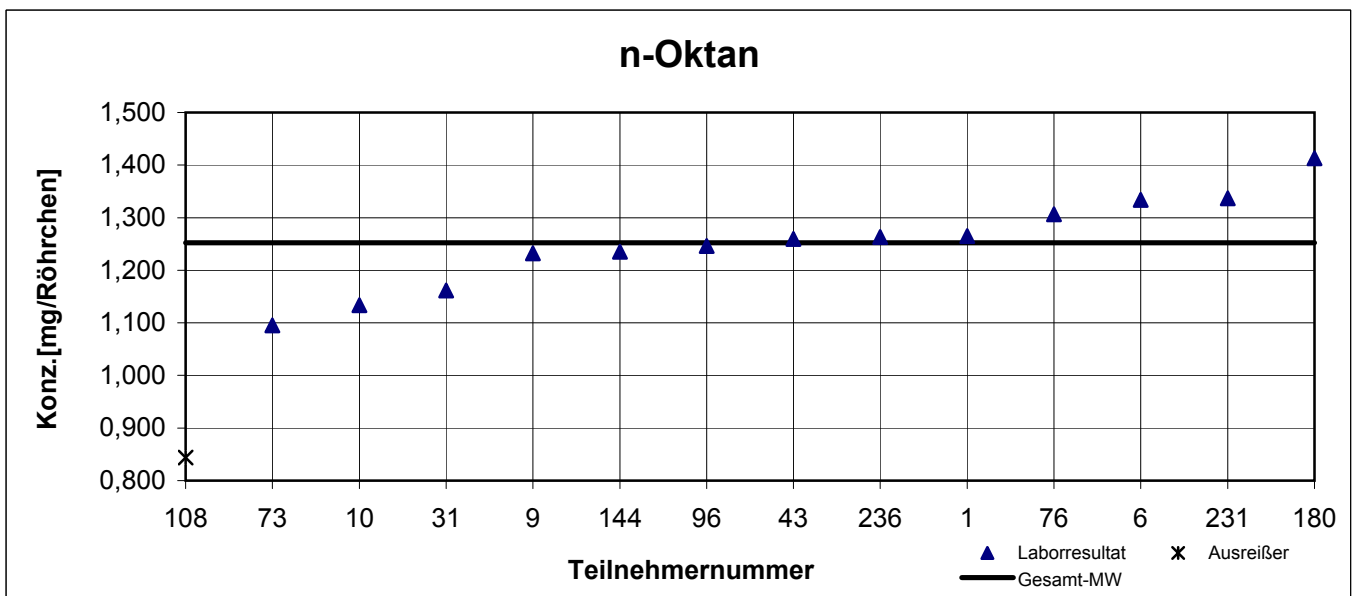
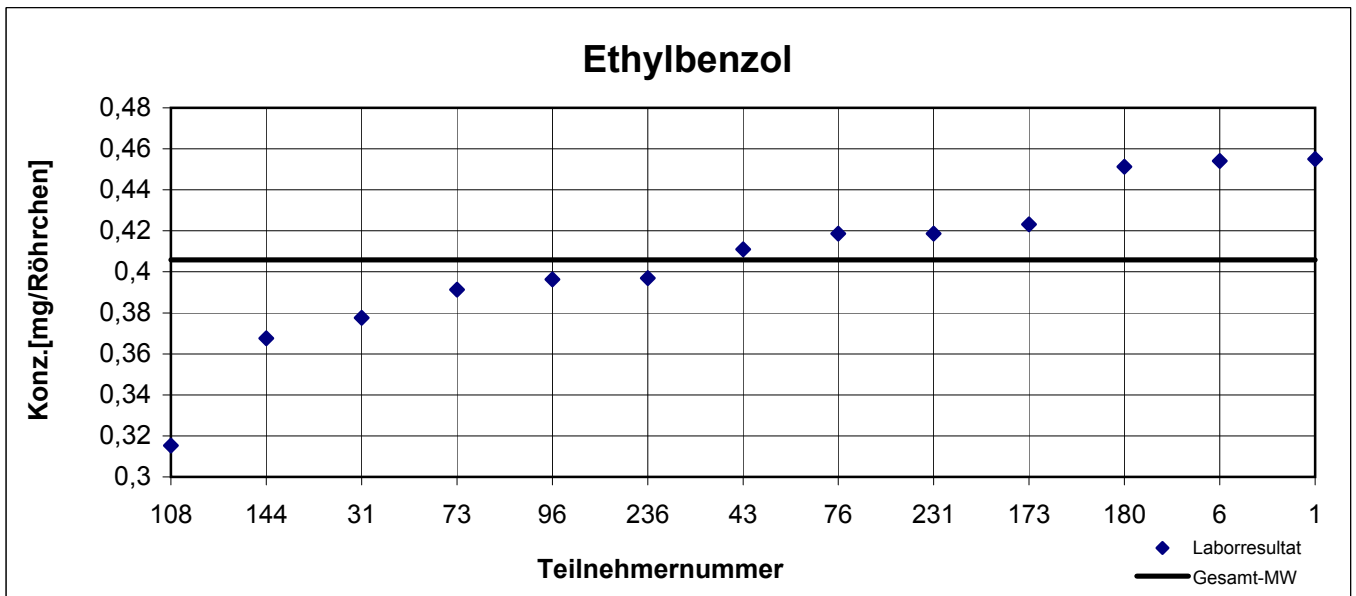
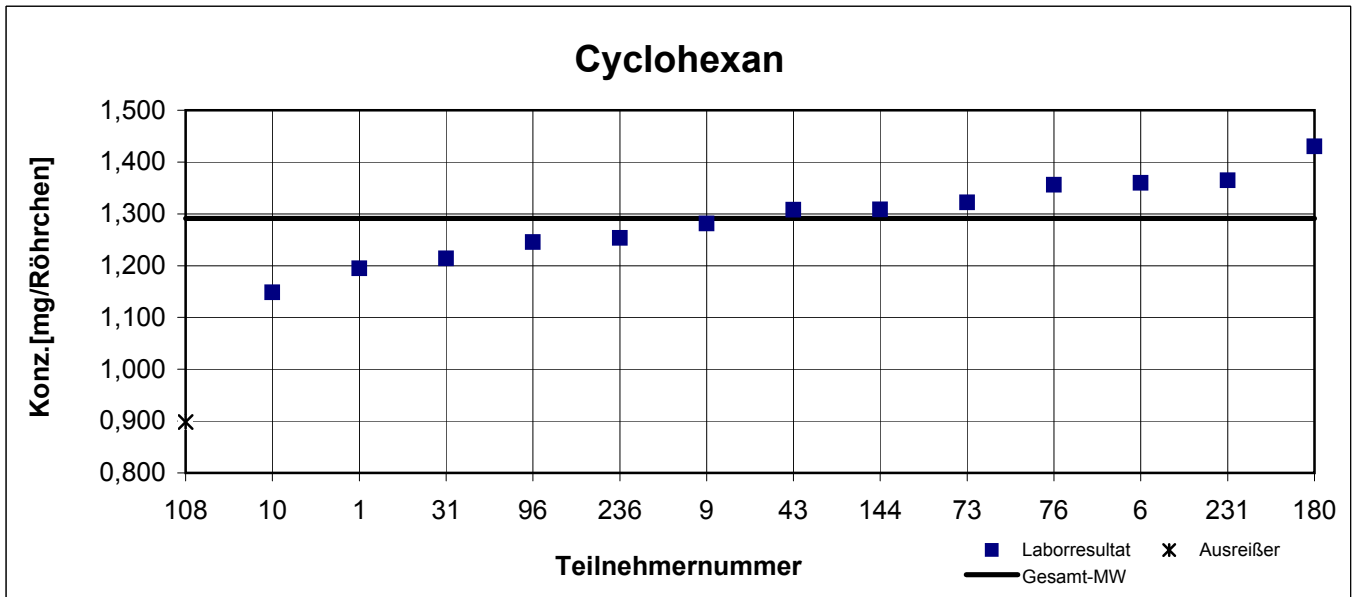
## Gesamtauswertung von TYP B - Probe 1

Teilnehmer- nummer	Cyclohexan		Ethylbenzol		n-Oktan	
	Labor- resultat [mg/Röhrchen]	z  - score	Labor- resultat [mg/Röhrchen]	z  - score	Labor- resultat [mg/Röhrchen]	z  - score
1	1,195	1,2	0,455	1,3	1,265	0,1
6	1,360	0,9	0,454	1,2	1,334	0,9
9	1,281	0,1	k.A.	k.A.	1,232	0,2
10	1,149	1,8	k.A.	k.A.	1,134	1,4
14	k.A.	k.A.	k.A.	k.A.	k.A.	k.A.
31	1,214	1,0	0,378	0,7	1,161	1,0
43	1,308	0,2	0,411	0,1	1,260	0,1
73	1,322	0,4	0,391	0,4	1,095	1,8
76	1,356	0,8	0,419	0,3	1,306	0,6
96	1,246	0,6	0,396	0,2	1,246	0,1
108	0,898	5,0	0,315	2,3	0,844	4,7
144	1,309	0,2	0,368	1,0	1,235	0,2
173	k.A.	k.A.	0,423	0,4	k.A.	k.A.
180	1,430	1,8	0,451	1,2	1,413	1,8
231	1,365	0,9	0,419	0,3	1,337	1,0
236	1,253	0,5	0,397	0,2	1,263	0,1

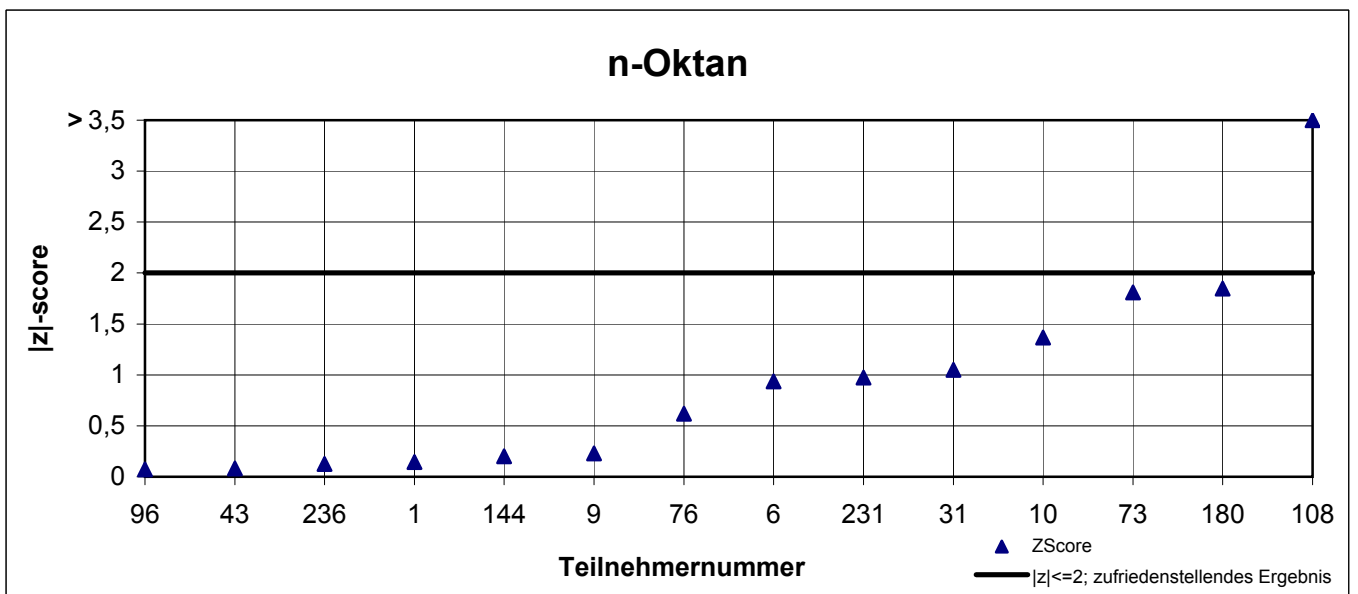
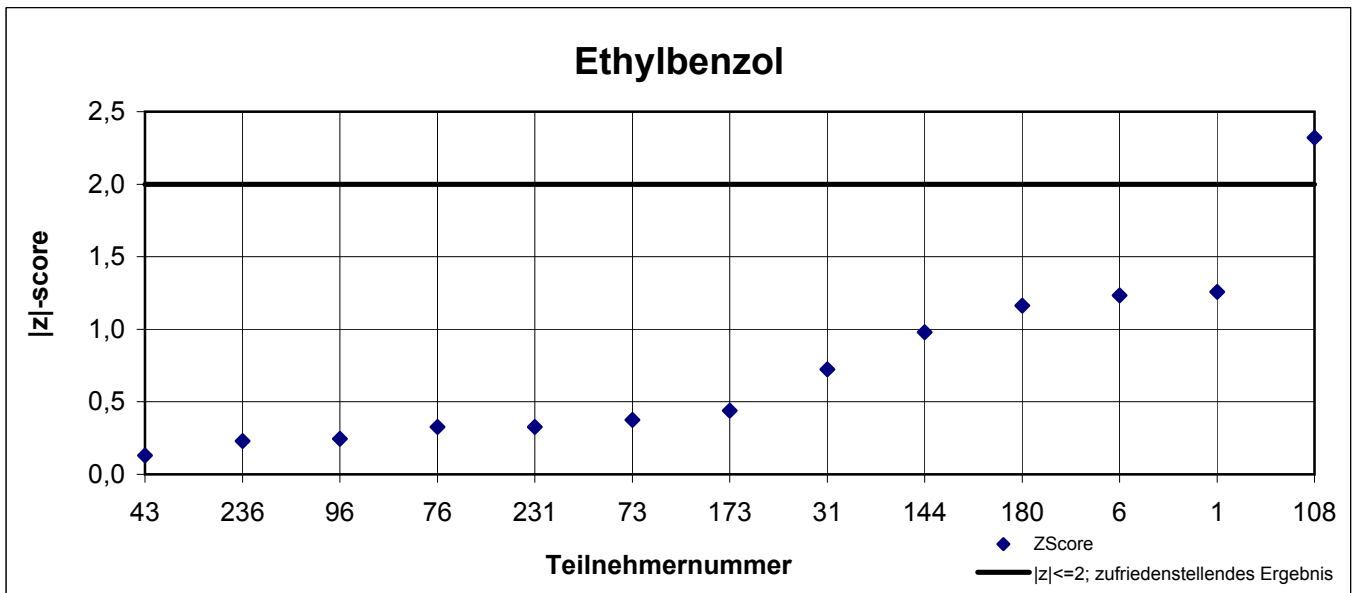
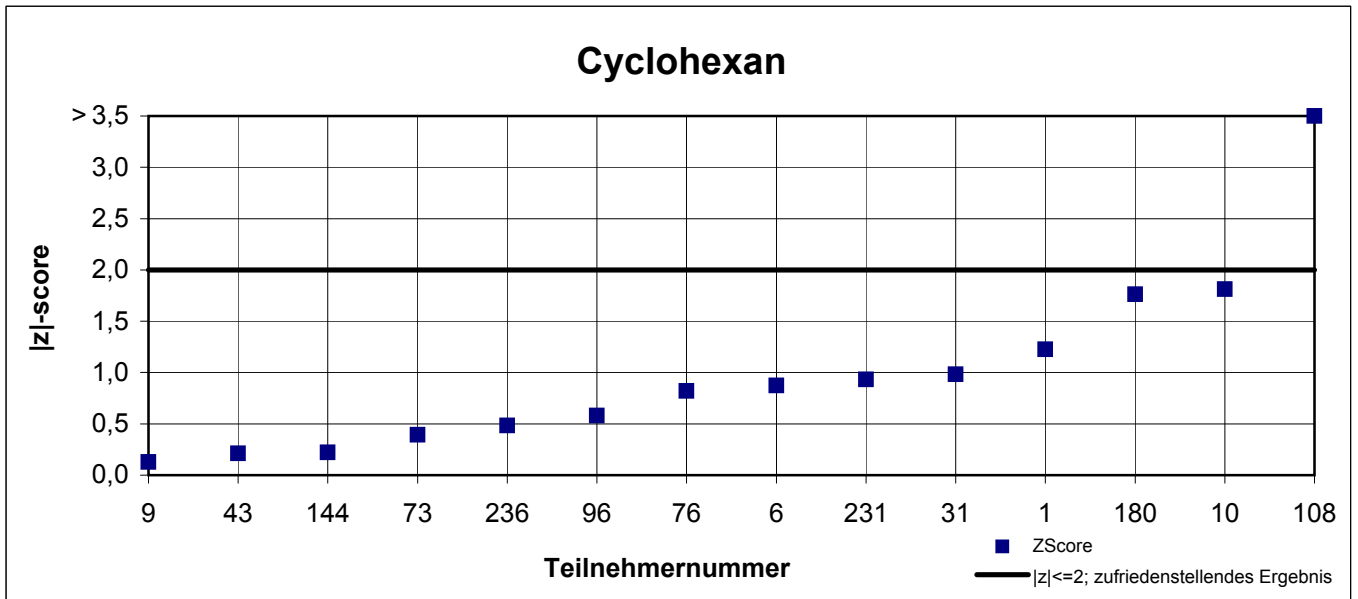
Die mit 0,898 gekennzeichneten Felder sind Ausreißer!

	Cyclo- hexan	Ethyl- benzol	n-Oktan
Gesamtmittelwert $c_k$ [mg / Röhrchen]	1,291	0,406	1,252
Standardabweichung $S_k$ [mg / Röhrchen]	0,0786	0,0390	0,0868
rel. Standardabweichung [%]	6,09	9,62	6,94

# Laborresultate TYP B - Probe 1



# |z|-scores TYP B - Probe 1



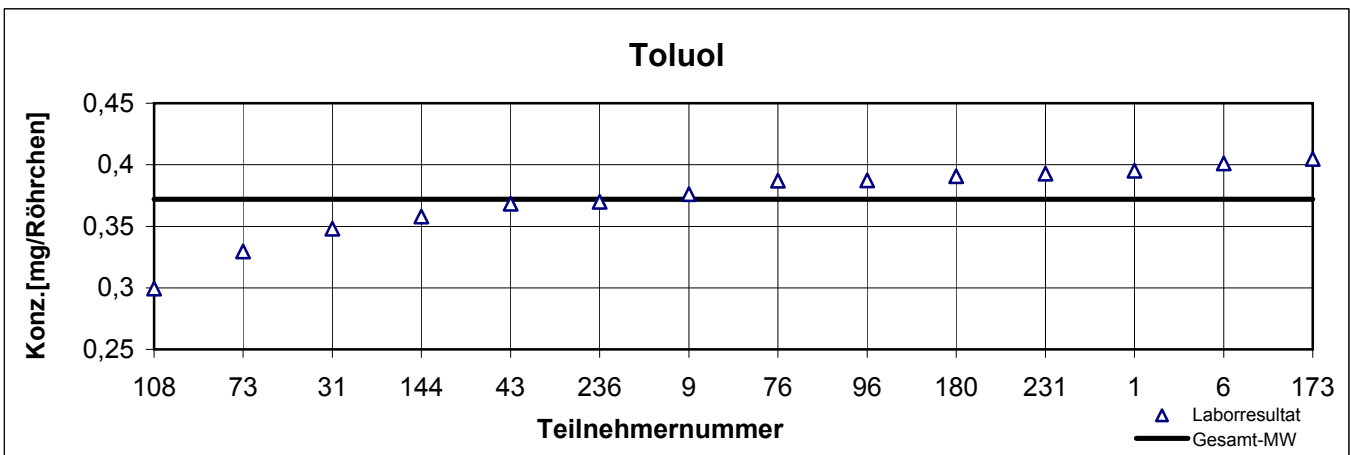
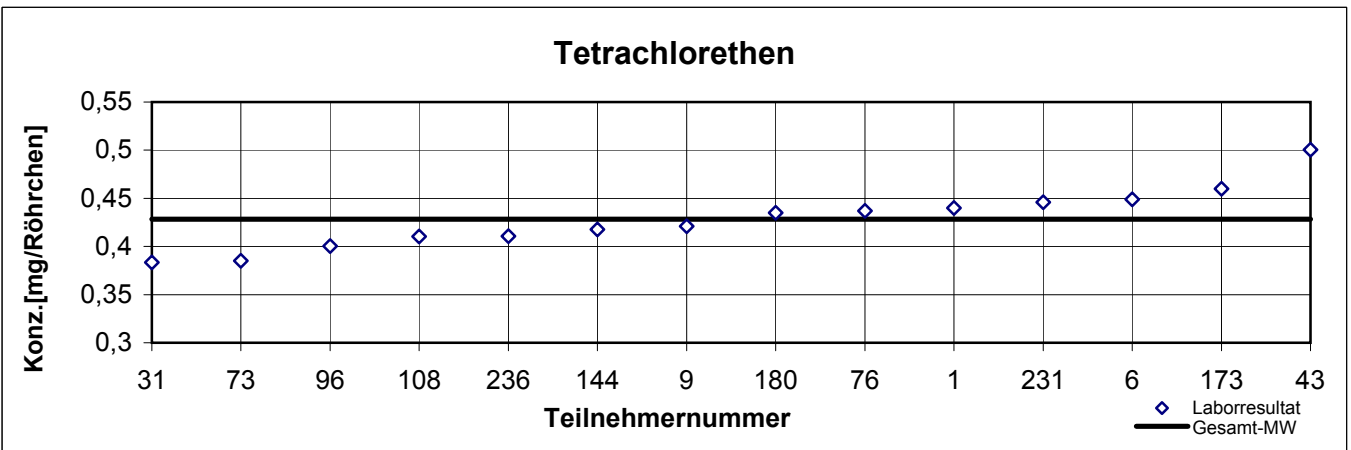
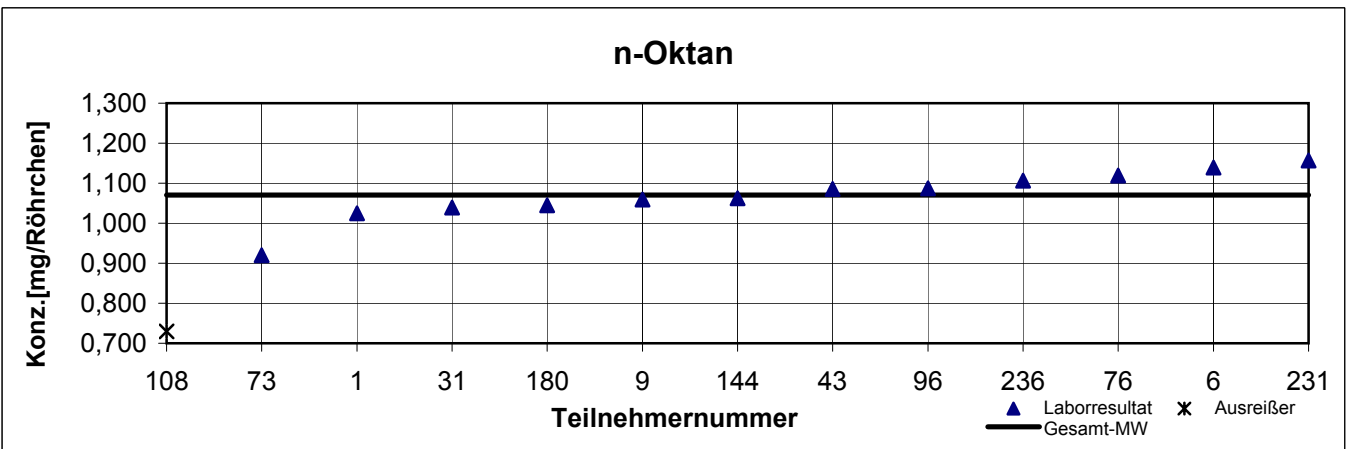
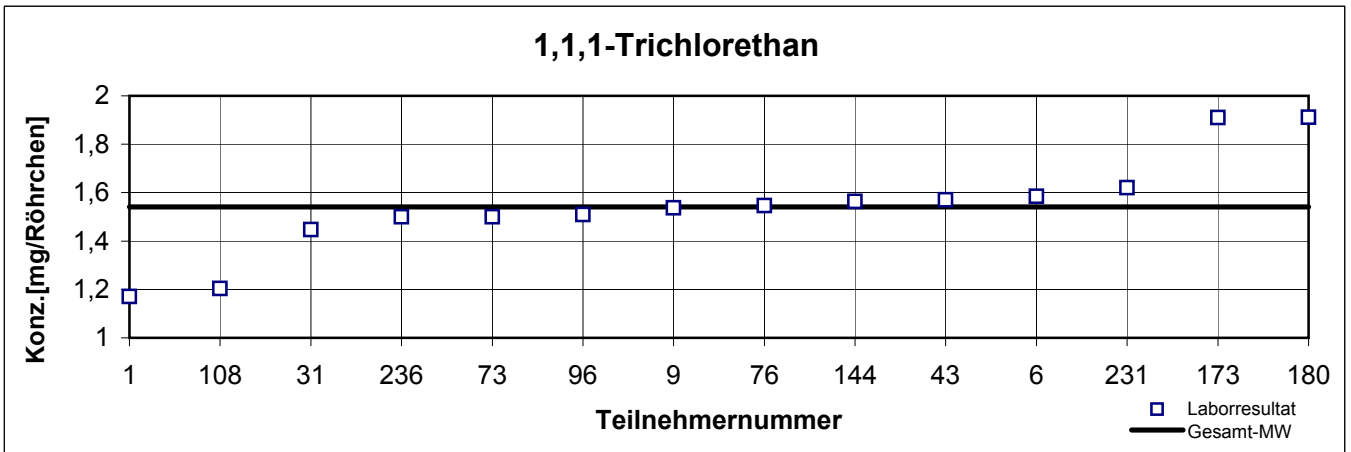
## Gesamtauswertung von TYP B - Probe 2

Teilnehmer- nummer	1,1,1- Trichlorethan		n-Oktan		Tetrachlorethen		Toluol	
	Labor- resultat [mg/Röhrchen]	z  - score	Labor- resultat [mg/Röhrchen]	z  - score	Labor- resultat [mg/Röhrchen]	z  - score	Labor- resultat [mg/Röhrchen]	z  - score
1	1,170	2,4	1,025	0,7	0,440	0,4	0,395	0,8
6	1,584	0,3	1,139	1,1	0,449	0,7	0,401	1,0
9	1,536	0,0	1,059	0,2	0,421	0,2	0,376	0,1
10	k.A.	k.A.	k.A.	k.A.	k.A.	k.A.	k.A.	k.A.
14	k.A.	k.A.	k.A.	k.A.	k.A.	k.A.	k.A.	k.A.
31	1,447	0,6	1,039	0,5	0,383	1,4	0,348	0,8
43	1,570	0,2	1,086	0,2	0,500	2,3	0,368	0,1
73	1,500	0,3	0,920	2,4	0,385	1,4	0,330	1,4
76	1,546	0,0	1,119	0,8	0,437	0,3	0,387	0,5
96	1,509	0,2	1,087	0,3	0,400	0,9	0,387	0,5
108	1,203	2,2	0,730	5,5	0,410	0,6	0,299	2,4
144	1,564	0,2	1,062	0,1	0,418	0,3	0,358	0,5
173	1,910	2,4	k.A.	k.A.	0,460	1,0	0,405	1,1
180	1,911	2,4	1,045	0,4	0,435	0,2	0,391	0,6
231	1,620	0,5	1,157	1,4	0,446	0,6	0,393	0,7
236	1,500	0,3	1,107	0,6	0,411	0,6	0,370	0,1

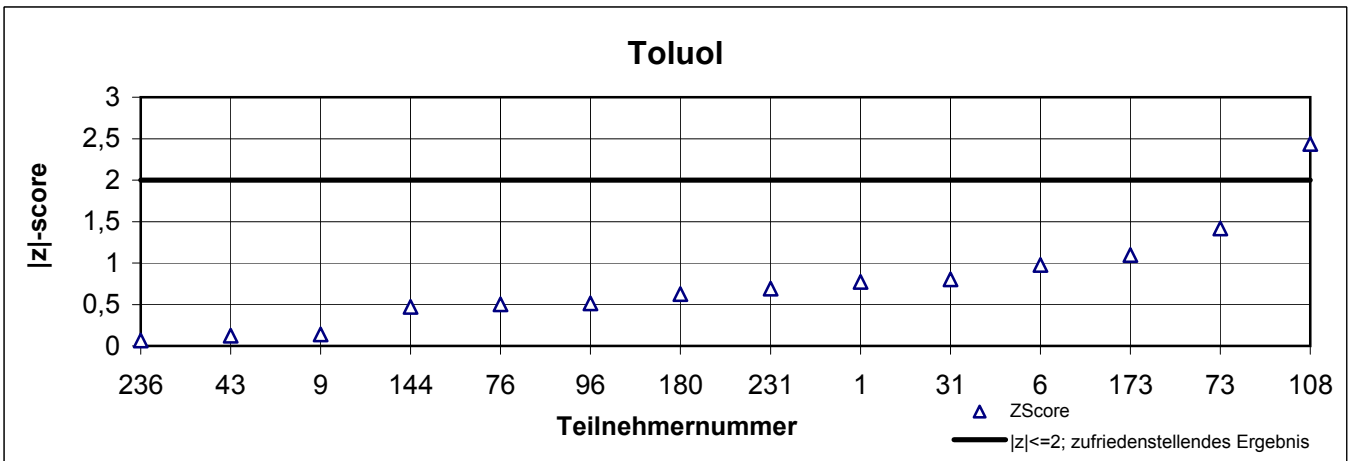
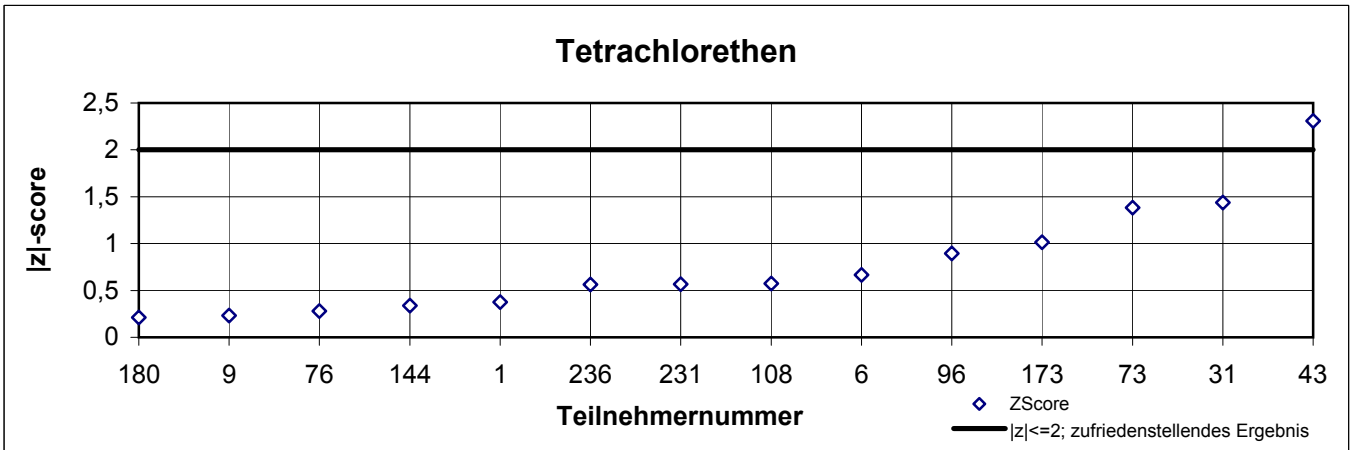
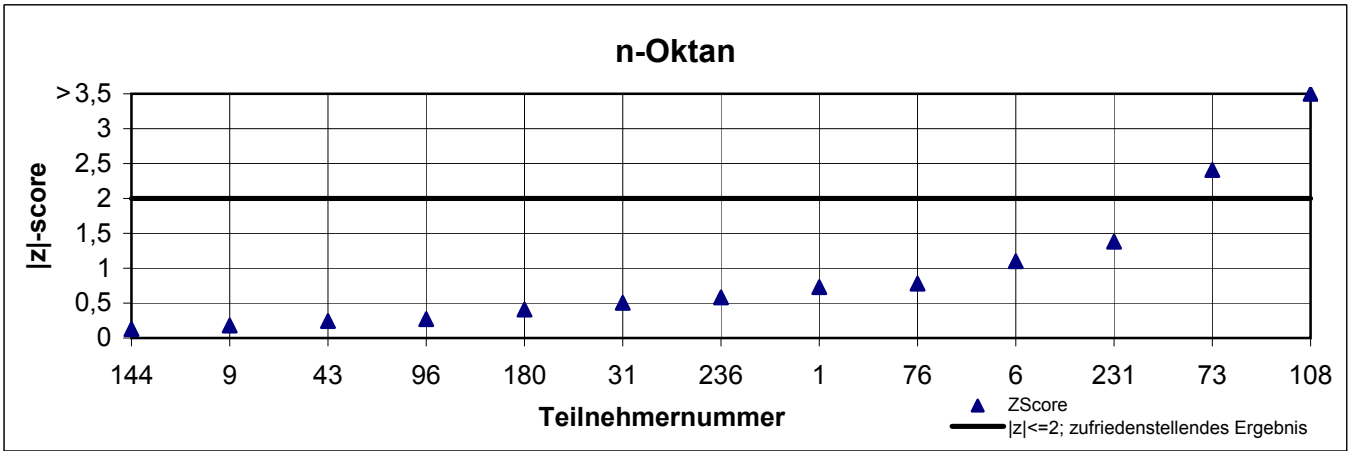
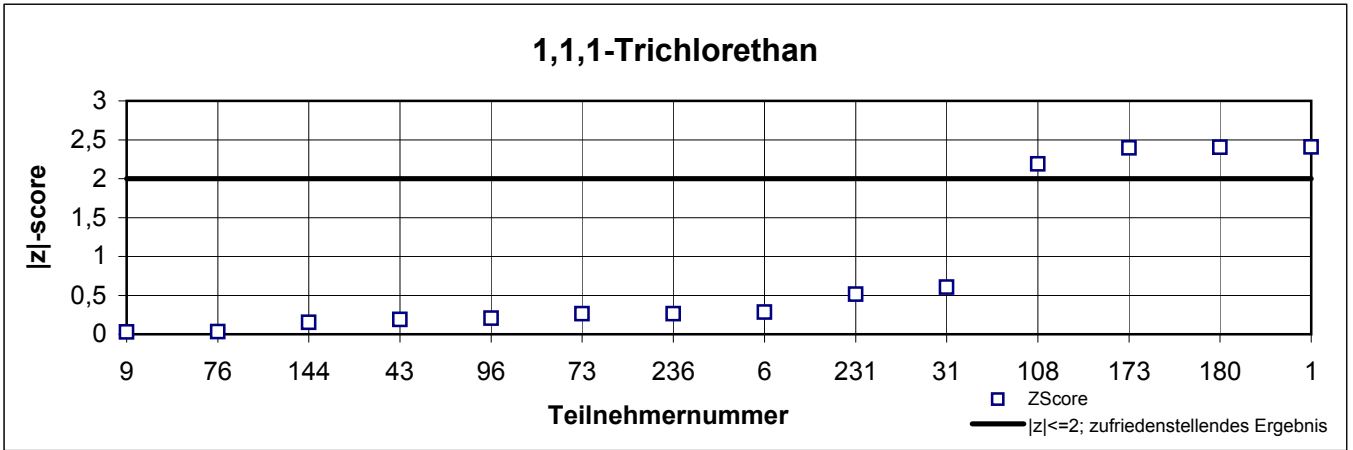
Die mit  gekennzeichneten Felder sind Ausreißer!

	1,1,1-Tri- chlorethan	n-Oktan	Tetrachlor- ethen	Toluol
Gesamtmittelwert $c_k$ [mg / Röhrchen]	1,541	1,070	0,428	0,372
Standardabweichung $S_k$ [mg / Röhrchen]	0,205	0,0623	0,0312	0,0298
rel. Standardabweichung [%]	13,31	5,83	7,29	8,02

## Laborresultate TYP B - Probe 2



# |z|-scores TYP B - Probe 2



## Gesamtauswertung von TYP B - Probe 3

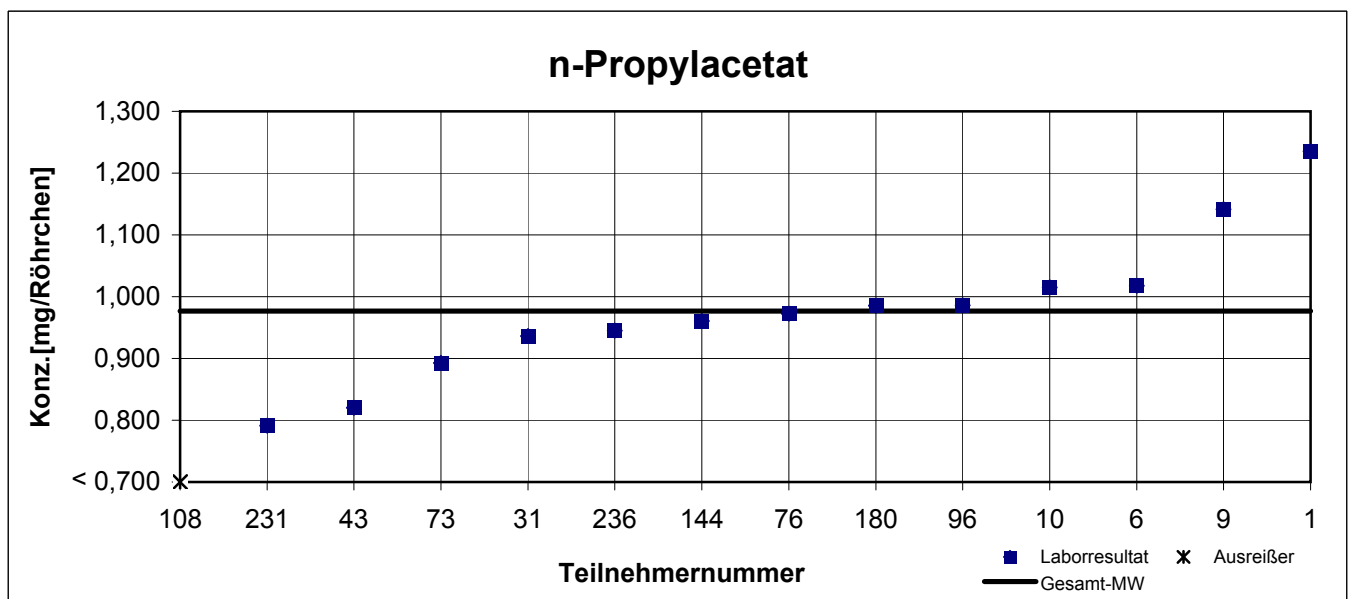
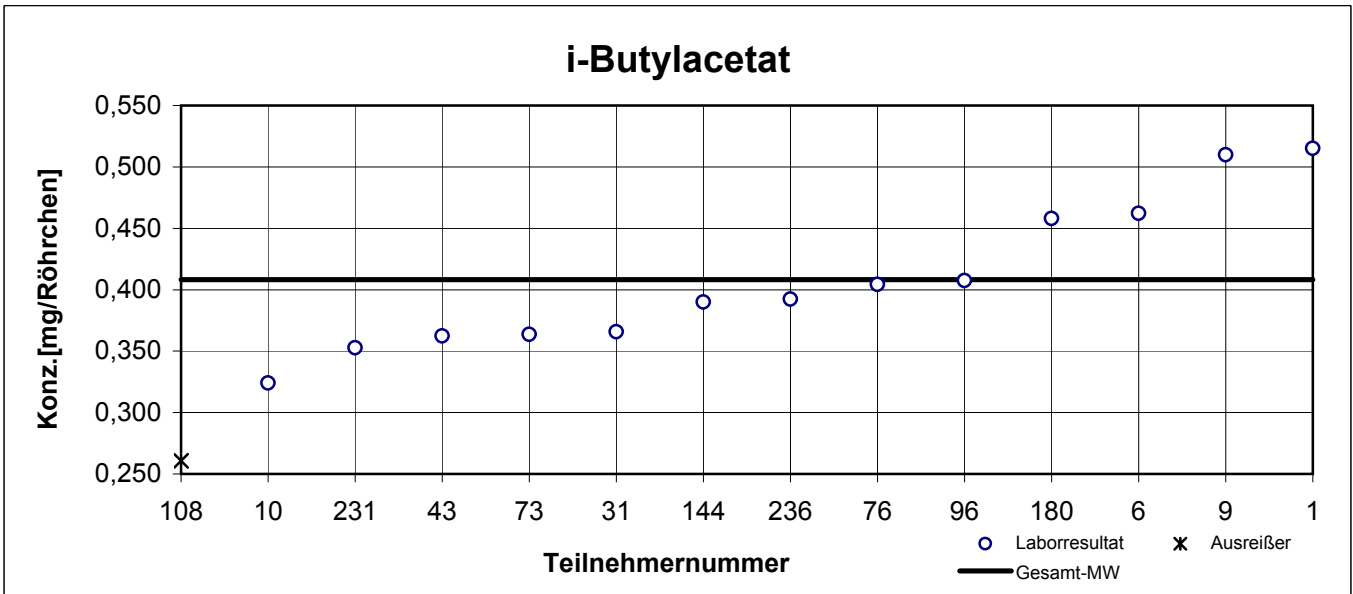
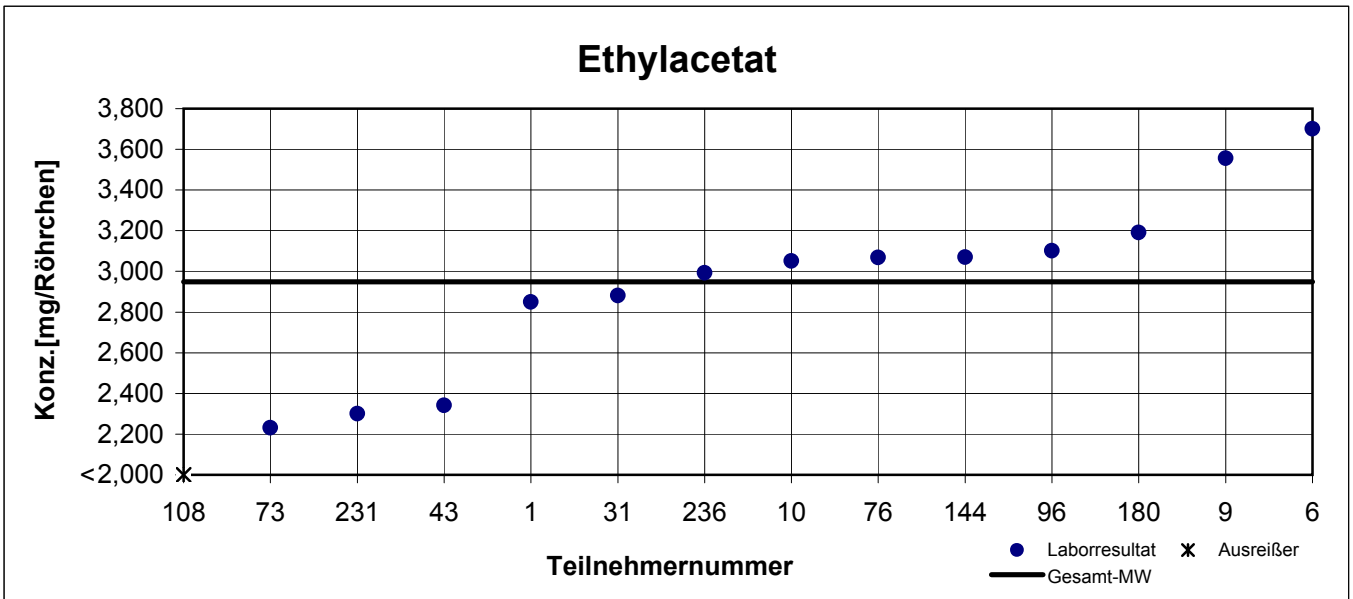
Teilnehmer- nummer	Ethylacetat		i-Butylacetat		n-Propylacetat	
	Labor- resultat [mg/Röhrchen]	z  - score	Labor- resultat [mg/Röhrchen]	z  - score	Labor- resultat [mg/Röhrchen]	z  - score
1	2,850	0,3	0,515	2,6	1,235	2,6
6	3,701	2,6	0,462	1,3	1,018	0,4
9	3,557	2,1	0,510	2,5	1,142	1,7
10	3,051	0,3	0,324	2,1	1,015	0,4
14	k.A.	k.A.	k.A.	k.A.	k.A.	k.A.
31	2,881	0,2	0,366	1,0	0,936	0,4
43	2,341	2,1	0,362	1,1	0,820	1,6
73	2,231	2,4	0,364	1,1	0,893	0,9
76	3,068	0,4	0,404	0,1	0,973	0,0
96	3,101	0,5	0,407	0,0	0,986	0,1
108	1,453	5,1	0,261	3,6	0,599	3,9
144	3,071	0,4	0,390	0,4	0,961	0,2
173	k.A.	k.A.	k.A.	k.A.	k.A.	k.A.
180	3,191	0,8	0,458	1,2	0,986	0,1
231	2,301	2,2	0,353	1,4	0,791	1,9
236	2,993	0,2	0,392	0,4	0,945	0,3

Die mit  gekennzeichneten Felder sind Ausreißer!

	Ethylacetat	i-Butyl- acetat	n-Propyl- acetat
Gesamtmittelwert $c_k$ [mg / Röhrchen]	2,949	0,408	0,977
Standardabweichung $S_k$ [mg / Röhrchen]	0,445	0,0604	0,1176
rel. Standardabweichung [%]	15,09	14,80	12,04



# Laborresultate TYP B - Probe 3



## |z|-scores TYP B - Probe 3

