

Probe 1 - Gesamtauswertung (Teil 1)

Teilnehmer- nummer	1-Butanol		Butylacetat		Ethylbenzol	
	Labor- resultat (µg / Röhrchen)	z - score	Labor- resultat (µg / Röhrchen)	z - score	Labor- resultat (µg / Röhrchen)	z - score
24*	12,40	1,5	18,50	0,6	10,10	0,6
35*	13,00	1,0	18,00	1,0	10,00	0,8
40*	k.A.	k.A.	18,20	0,8	10,00	0,8
41*	13,81	0,5	18,46	0,6	6,52	4,6
49	14,00	0,4	20,00	0,6	12,00	1,5
50	15,10	0,4	21,20	1,6	11,10	0,5
68	17,40	2,0	27,38	6,5	11,17	0,5
100*	10,00	3,1	35,30	12,7	11,00	0,4
135	18,93	3,0	25,01	4,6	14,07	3,8
155*	14,90	0,3	17,90	1,0	10,00	0,8
167	k.A.	k.A.	24,00	3,8	14,00	3,7
171	15,40	0,6	18,40	0,6	10,00	0,8
172*	14,00	0,4	20,00	0,6	12,00	1,5
173	k.A.	k.A.	k.A.	k.A.	8,70	2,2
194	k.A.	k.A.	k.A.	k.A.	k.A.	k.A.
212	15,75	0,8	19,85	0,5	10,55	0,1
213	15,97	1,0	19,49	0,2	11,92	1,4
237	k.A.	k.A.	k.A.	k.A.	k.A.	k.A.
240*	12,97	1,1	22,12	2,3	10,48	0,2
245*	14,40	0,1	17,70	1,2	10,00	0,8
267	15,50	0,7	19,00	0,2	11,00	0,4
269*	13,36	0,8	19,22	0,0	11,49	0,9

* eigene Probenahme vor Ort

	Toluol- äquivalent (µg / Röhrchen)		Toluol- äquivalent (µg / Röhrchen)		Toluol- äquivalent (µg / Röhrchen)	
24	6,330		12,20		10,90	
50	4,700		11,90		12,70	
100	5,200		8,200		12,30	
155	0,000		8,000		11,00	
171	0,000		7,500		10,30	
194	9,000		16,00		16,00	
213	9,340		12,94		15,25	
237	5,200		11,90		9,200	

Die mit gekennzeichneten Felder sind Ausreißer!

	1-Butanol	n-Butyl- acetat	Ethylbenzol
Gesamtmittelwert c_k [µg / m ³]	14,52	19,20	10,68
Standardabweichung S_k [µg / m ³]	2,025	1,265	0,898
rel. Standardabweichung [%]	13,94	6,59	8,41
Sollwert [µg / m ³]	14,70	17,70	9,70
Mittelwert Kontrollproben [µg / m ³]	14,20	19,30	11,30

Probe 1 - Gesamtauswertung (Teil 2)

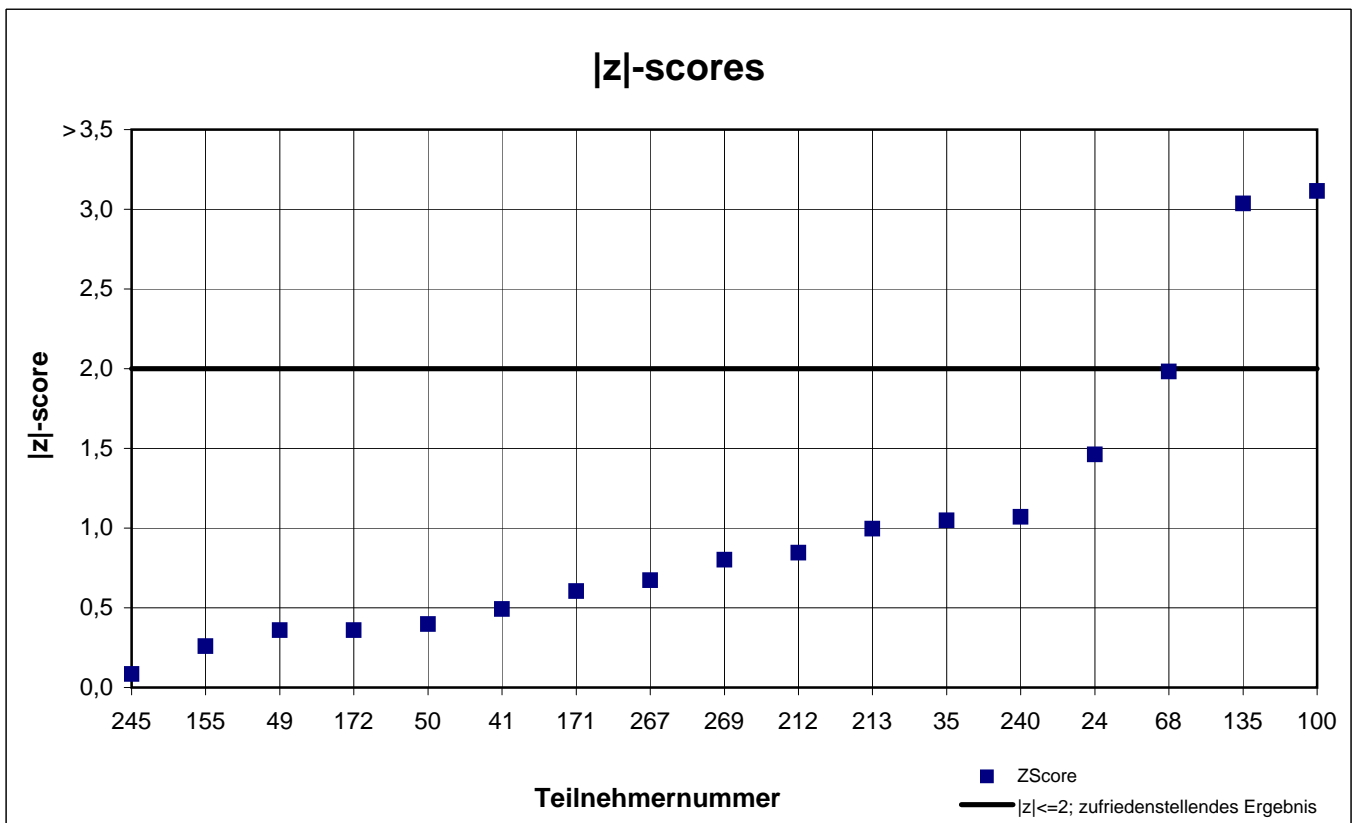
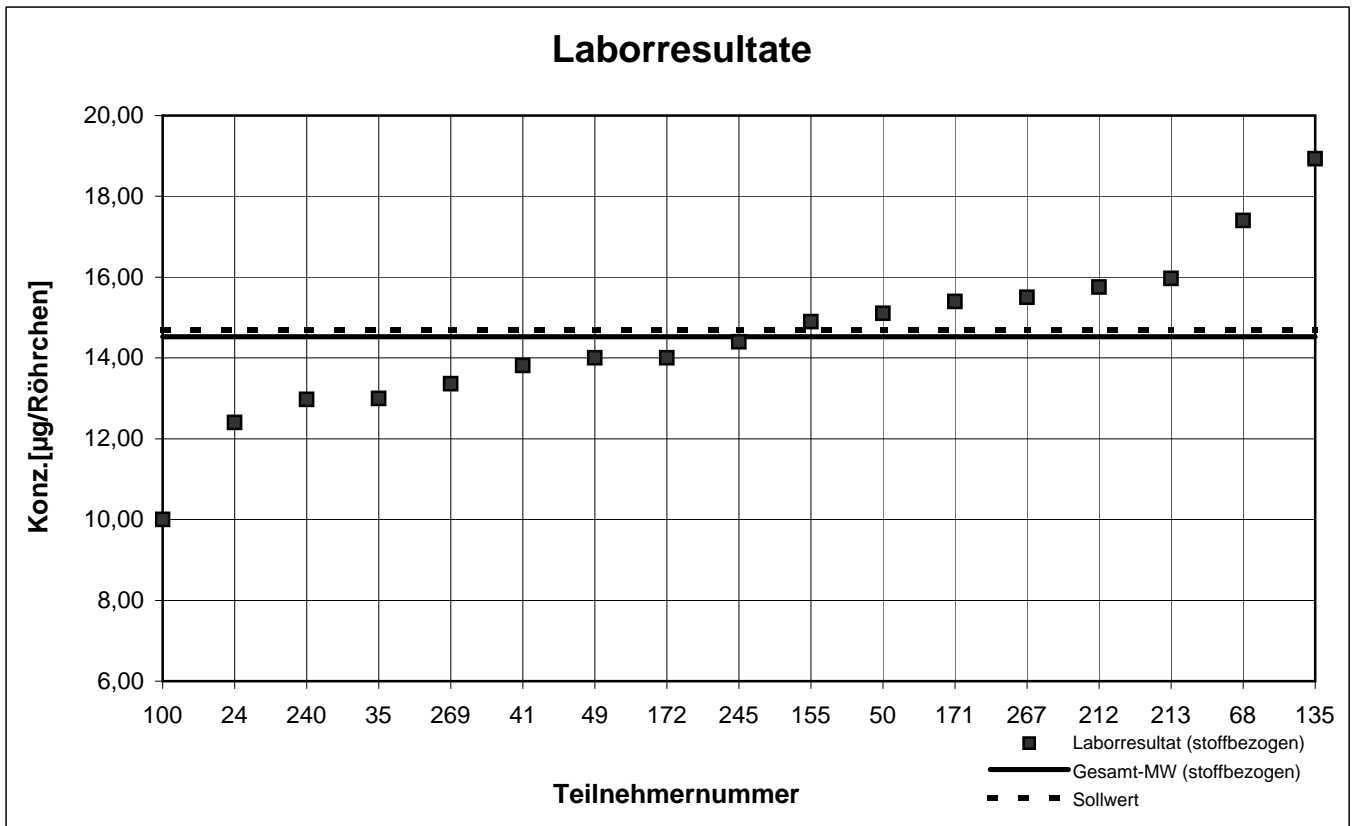
Teilnehmer- nummer	n-Heptan		p-Xylol		Toluol	
	Labor- resultat (µg / Röhrchen)	z - score	Labor- resultat (µg / Röhrchen)	z - score	Labor- resultat (µg / Röhrchen)	z - score
24*	22,60	0,2	16,30	0,7	8,010	0,1
35*	19,00	1,7	16,00	0,9	8,000	0,1
40*	19,50	1,5	15,70	1,1	7,500	0,7
41*	17,82	2,3	9,59	5,5	15,87	9,5
49	21,00	0,9	19,00	1,2	9,000	1,1
50	30,30	3,2	16,80	0,3	8,400	0,4
68	27,04	1,7	0,25	12,2	18,81	13,1
100*	29,30	2,7	17,70	0,3	8,800	0,9
135	30,09	3,1	23,27	4,3	11,10	3,7
155*	19,30	1,6	16,00	0,9	7,700	0,5
167	25,00	0,9	20,00	2,0	k.A.	k.A.
171	20,70	1,0	16,00	0,9	8,800	0,9
172*	23,00	0,0	18,00	0,5	9,000	1,1
173	k.A.	k.A.	16,97	0,2	28,64	25,2
194	k.A.	k.A.	k.A.	k.A.	k.A.	k.A.
212	22,55	0,2	17,25	0,0	8,900	1,0
213	22,89	0,1	17,64	0,3	12,91	5,9
237	k.A.	k.A.	16,20	0,8	6,400	2,1
240*	24,38	0,6	20,42	2,3	7,540	0,7
245*	22,00	0,4	16,30	0,7	6,970	1,4
267	22,50	0,2	18,00	0,5	7,500	0,7
269*	18,47	2,0	16,56	0,5	8,870	1,0
* eigene Probenahme vor Ort						
	Toluol- äquivalent (µg / Röhrchen)		Toluol- äquivalent (µg / Röhrchen)			
24	18,70		17,90			
50	16,50		20,30			
100	17,00		20,70			
155	11,50		18,20			
171	11,20		18,50			
194	34,00		25,00			
213	19,13		23,80			
237	19,70		k.A.			

Die mit gekennzeichneten Felder sind Ausreißer!

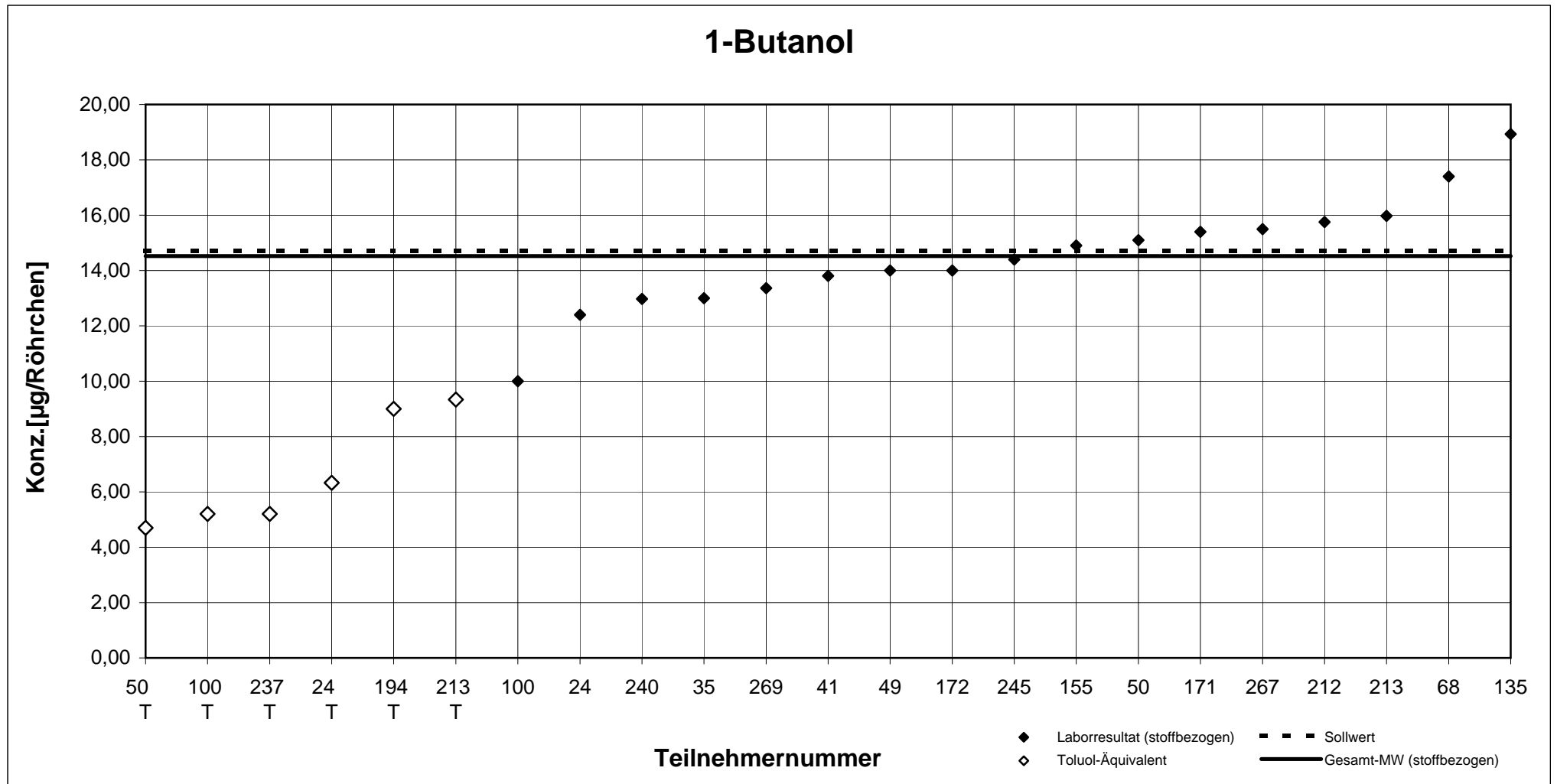
	n-Heptan	p-Xylol	Toluol
Gesamtmittelwert c_k [µg / m³]	23,02	17,27	8,093
Standardabweichung S_k [µg / m³]	3,842	1,391	0,815
rel. Standardabweichung [%]	16,69	8,06	10,07
Sollwert [µg / m³]	20,20	15,90	7,80
Mittelwert Kontrollproben [µg / m³]	22,70	17,50	10,30

Probe 1

1-Butanol



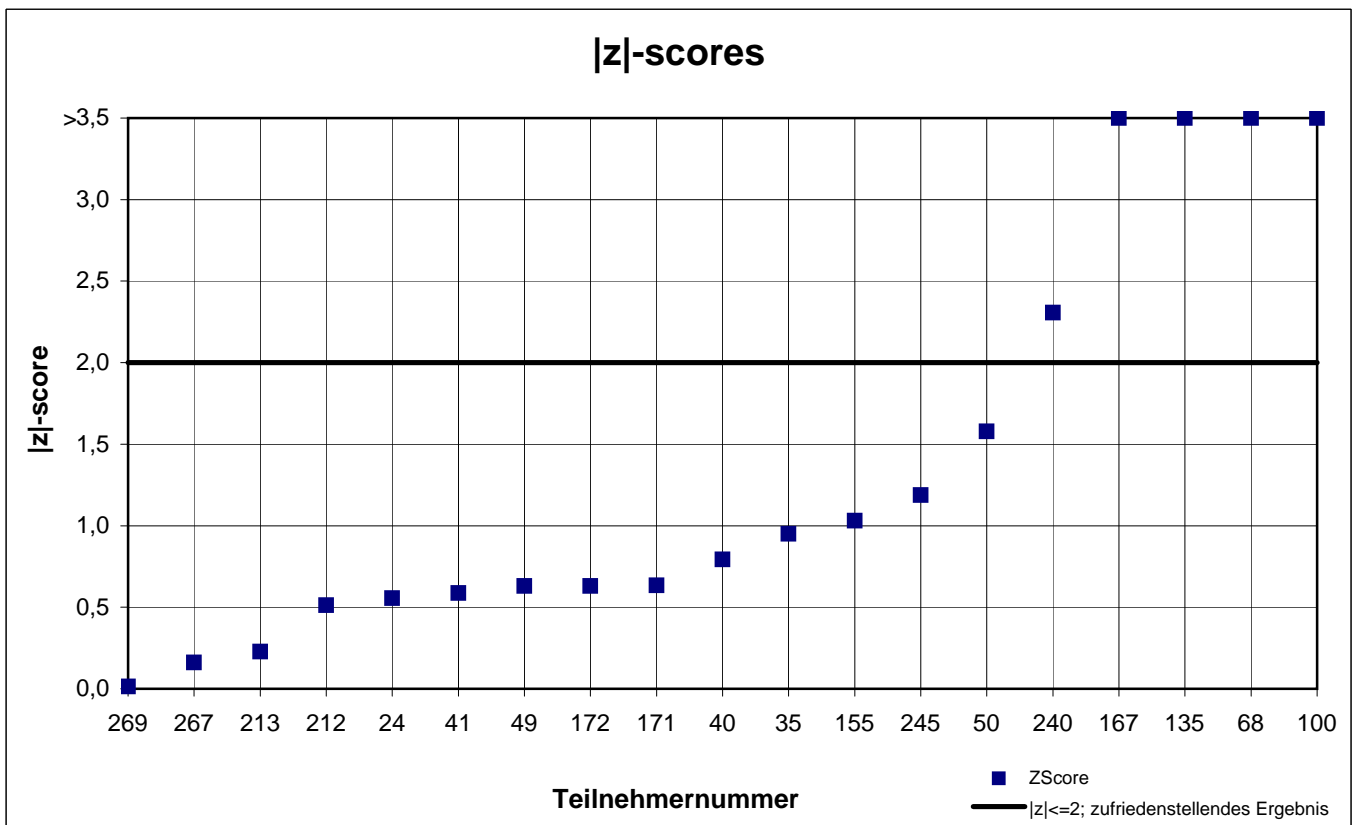
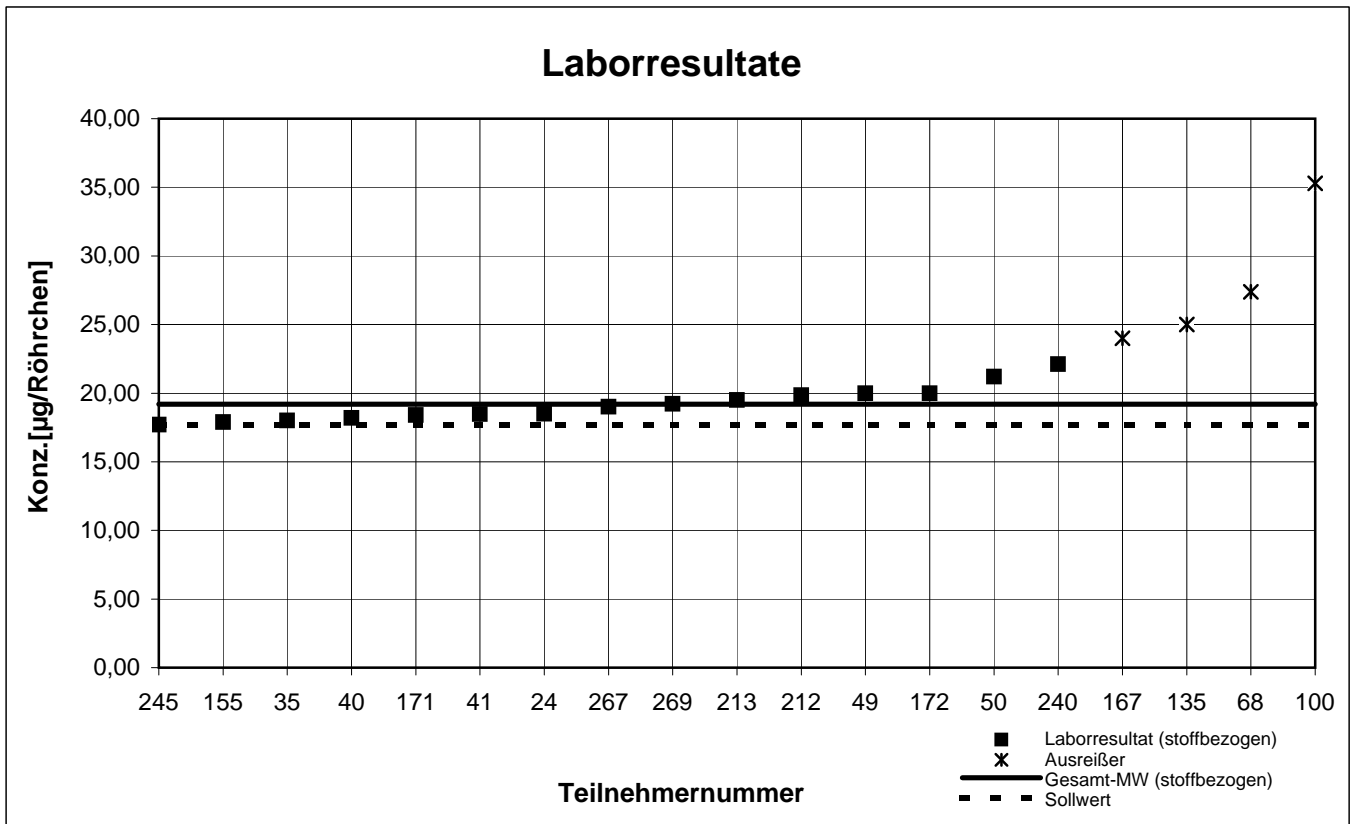
Probe 1 - Ergebnisse inkl. Toluol-Äquivalent



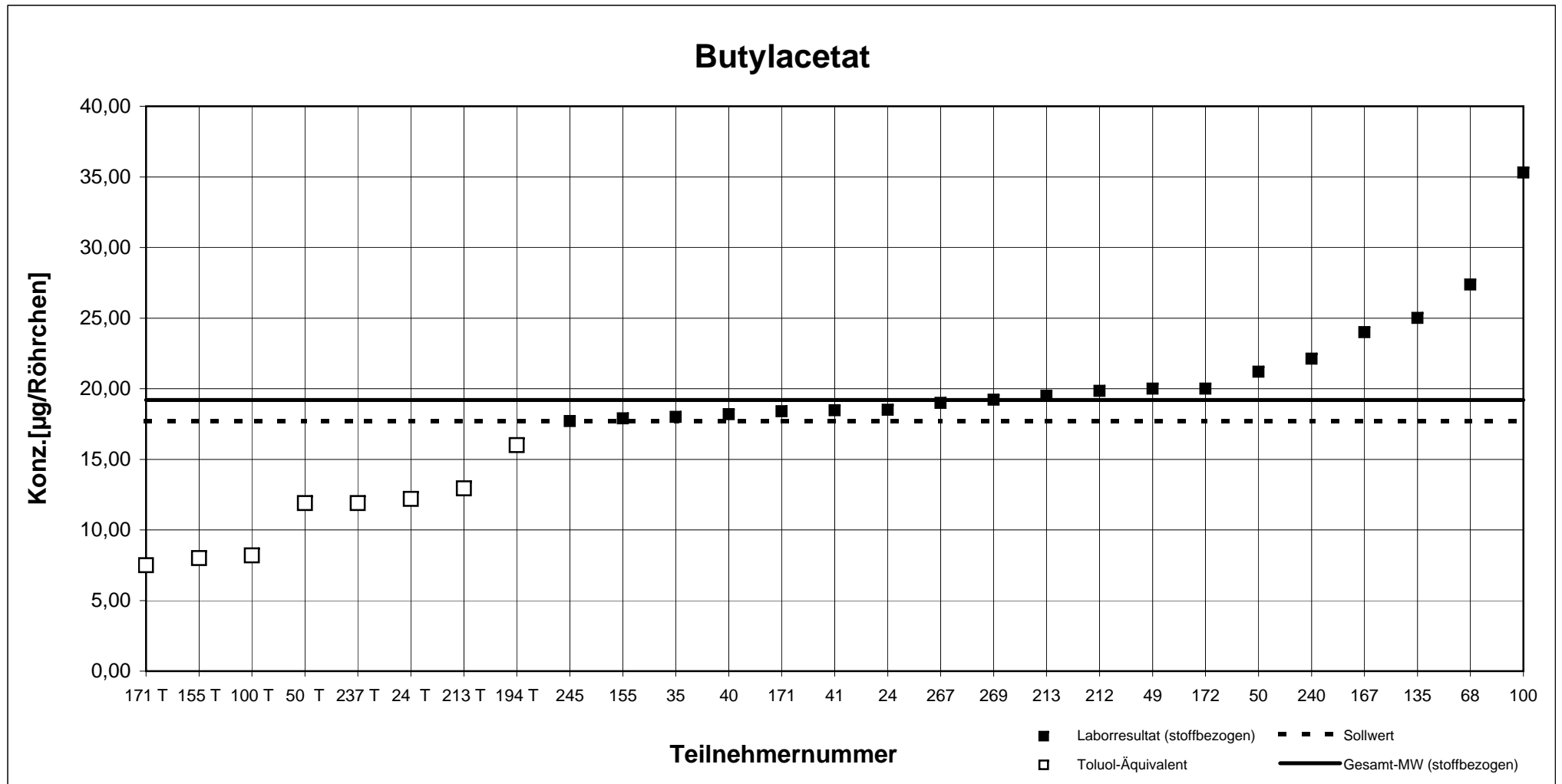
Teilnehmernummer + T = Ergebnis als Toluol-Äquivalent

Probe 1

Butylacetat



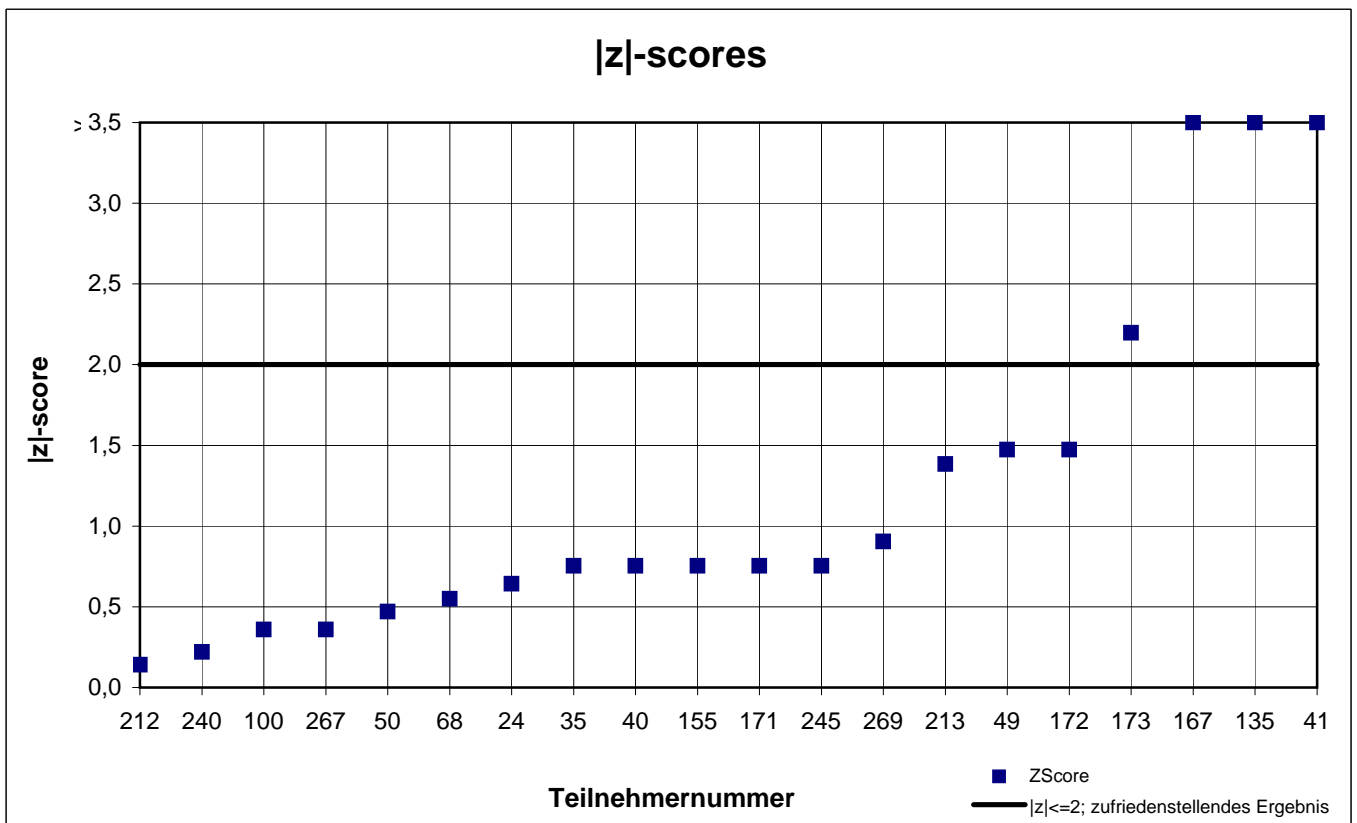
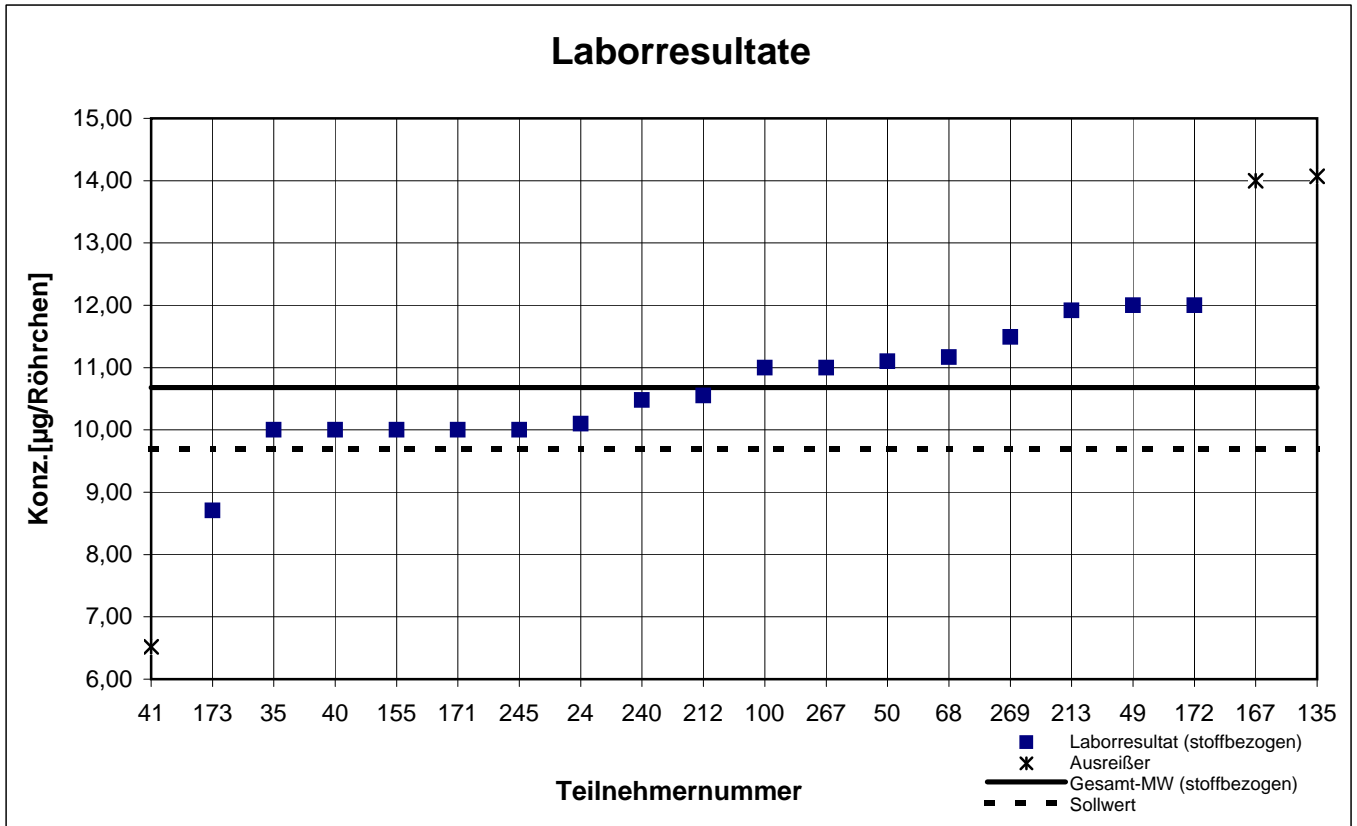
Probe 1 - Ergebnisse inkl. Toluol-Äquivalent



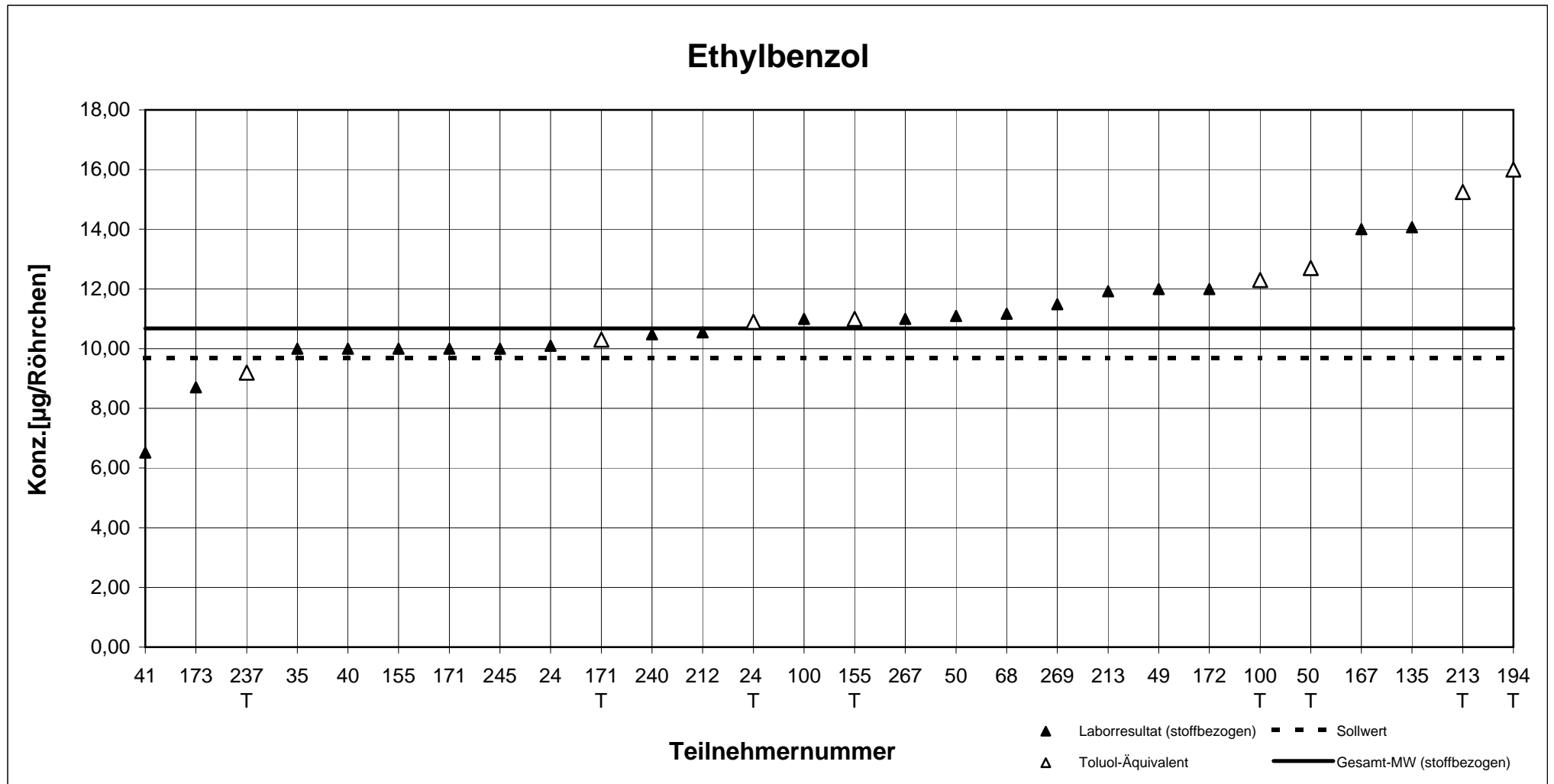
Teilnehmernummer + T = Ergebnis als Toluol-Äquivalent

Probe 1

Ethylbenzol



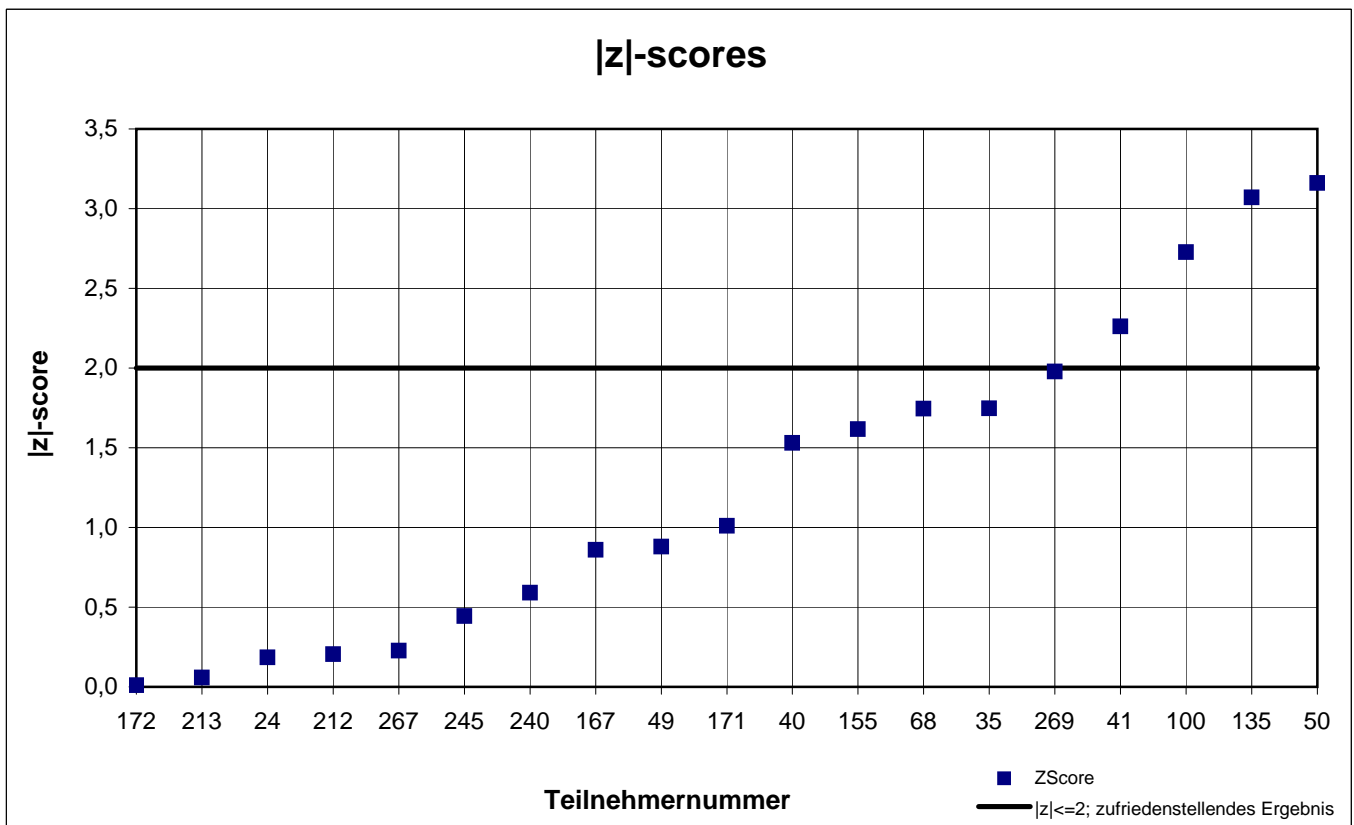
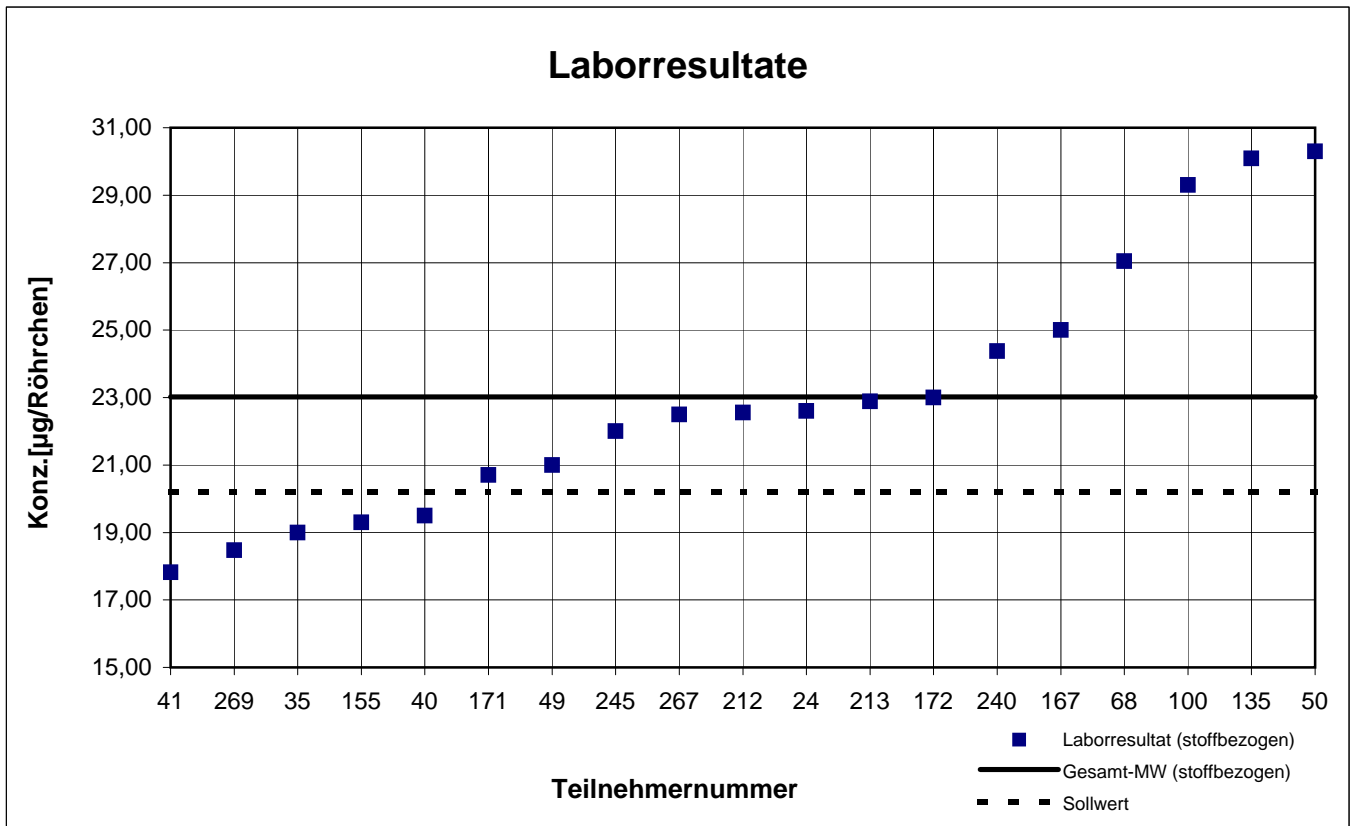
Probe 1 - Ergebnisse inkl. Toluol-Äquivalent



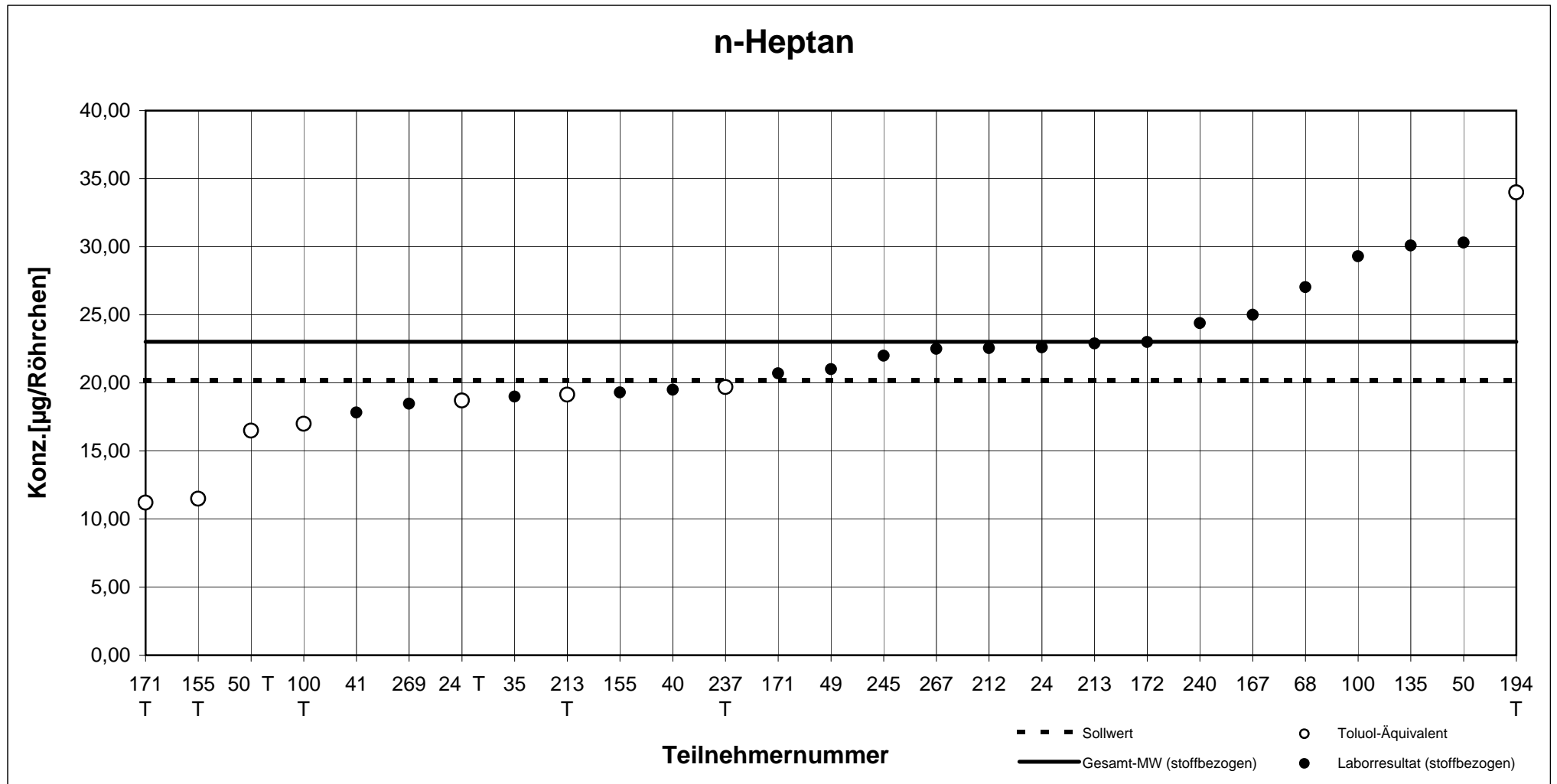
Teilnehmernummer + T = Ergebnis als Toluol-Äquivalent

Probe 1

n-Heptan



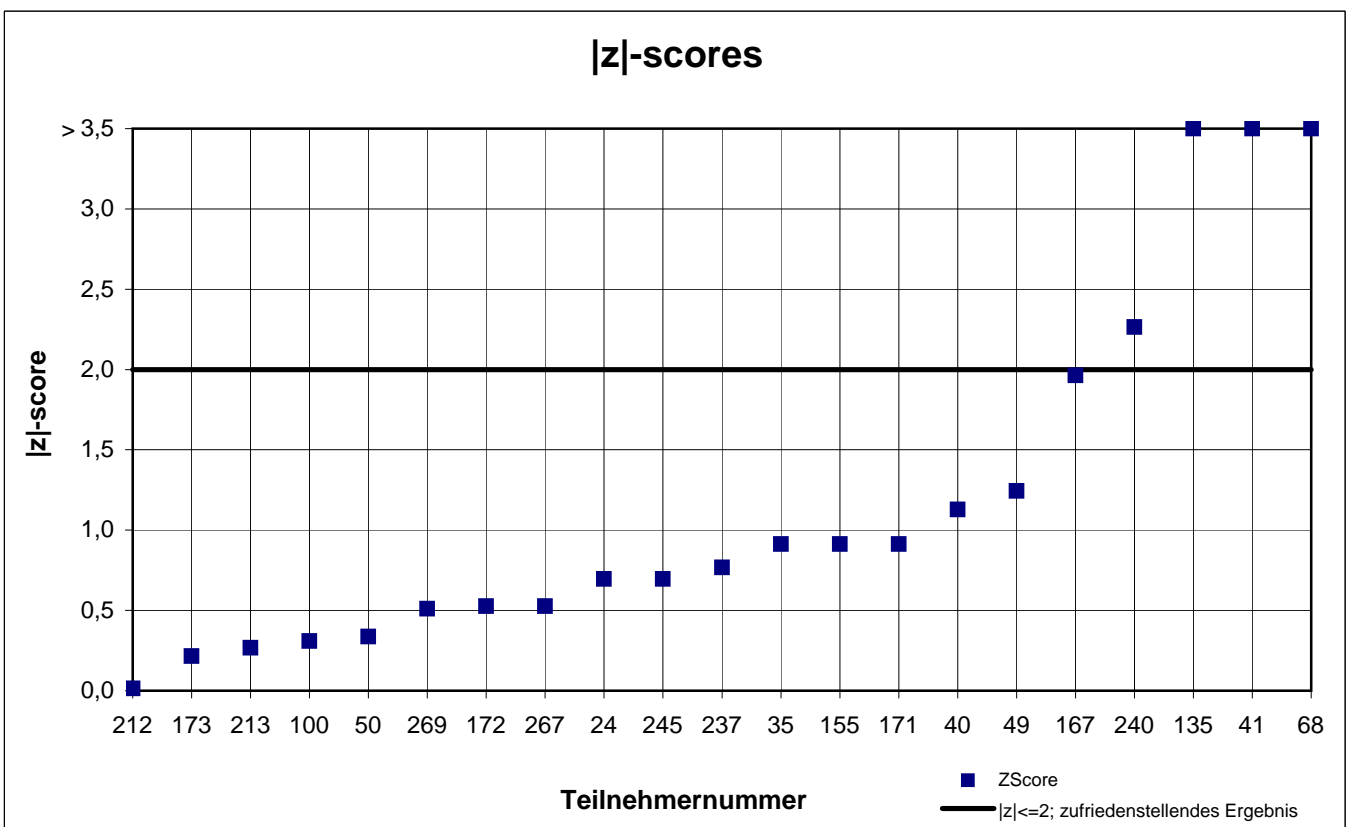
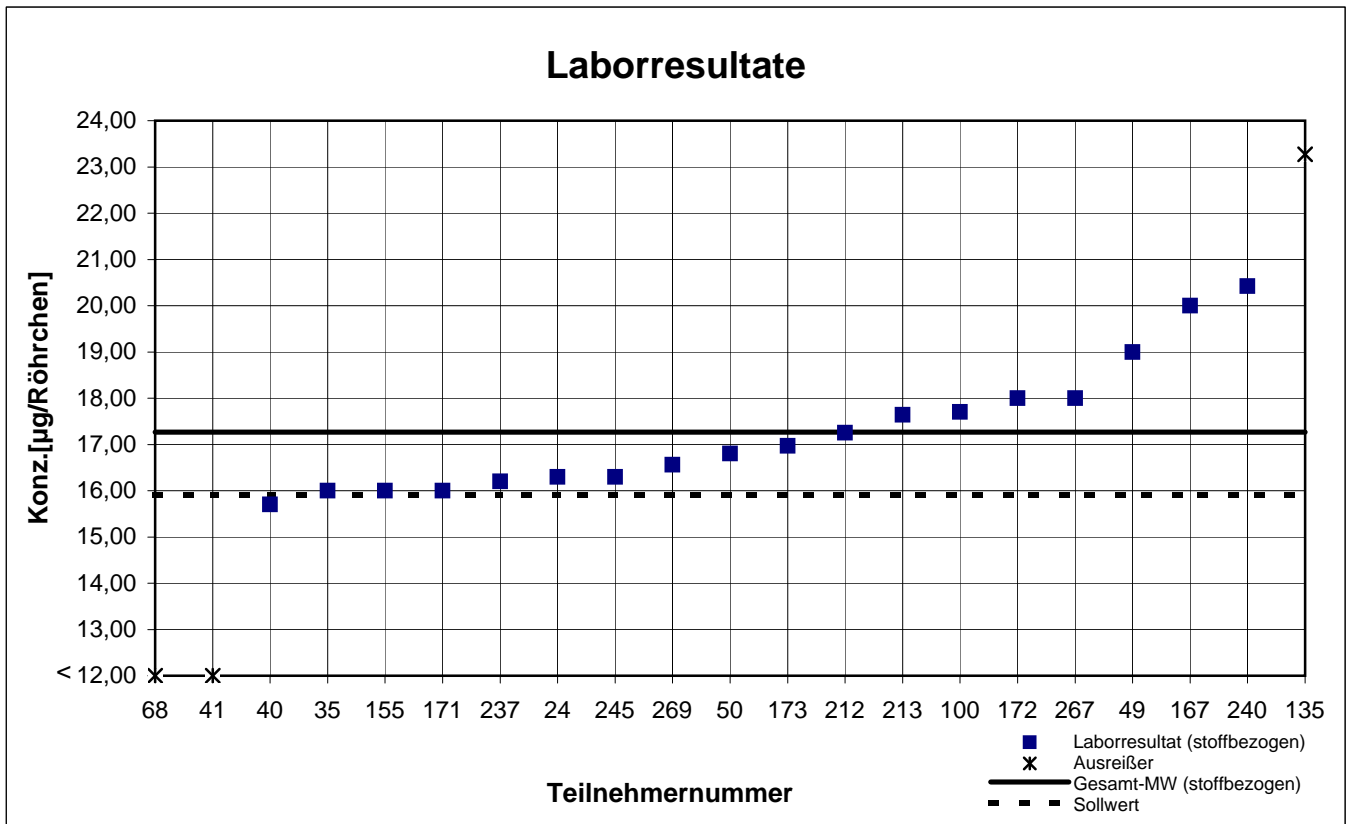
Probe 1 - Ergebnisse inkl. Toluol-Äquivalent



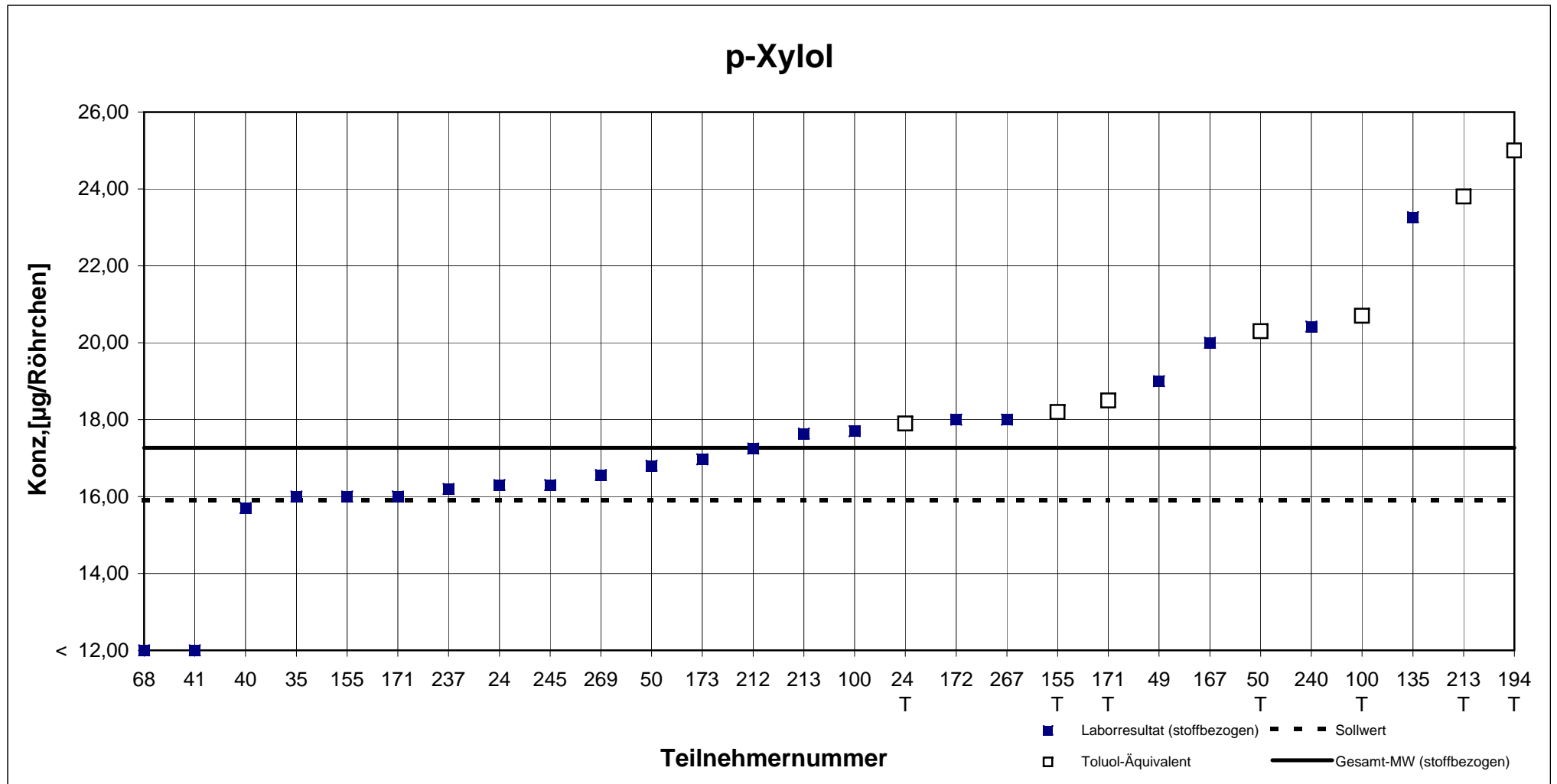
Teilnehmernummer + T = Ergebnis als Toluol-Äquivalent

Probe 1

p-Xylol



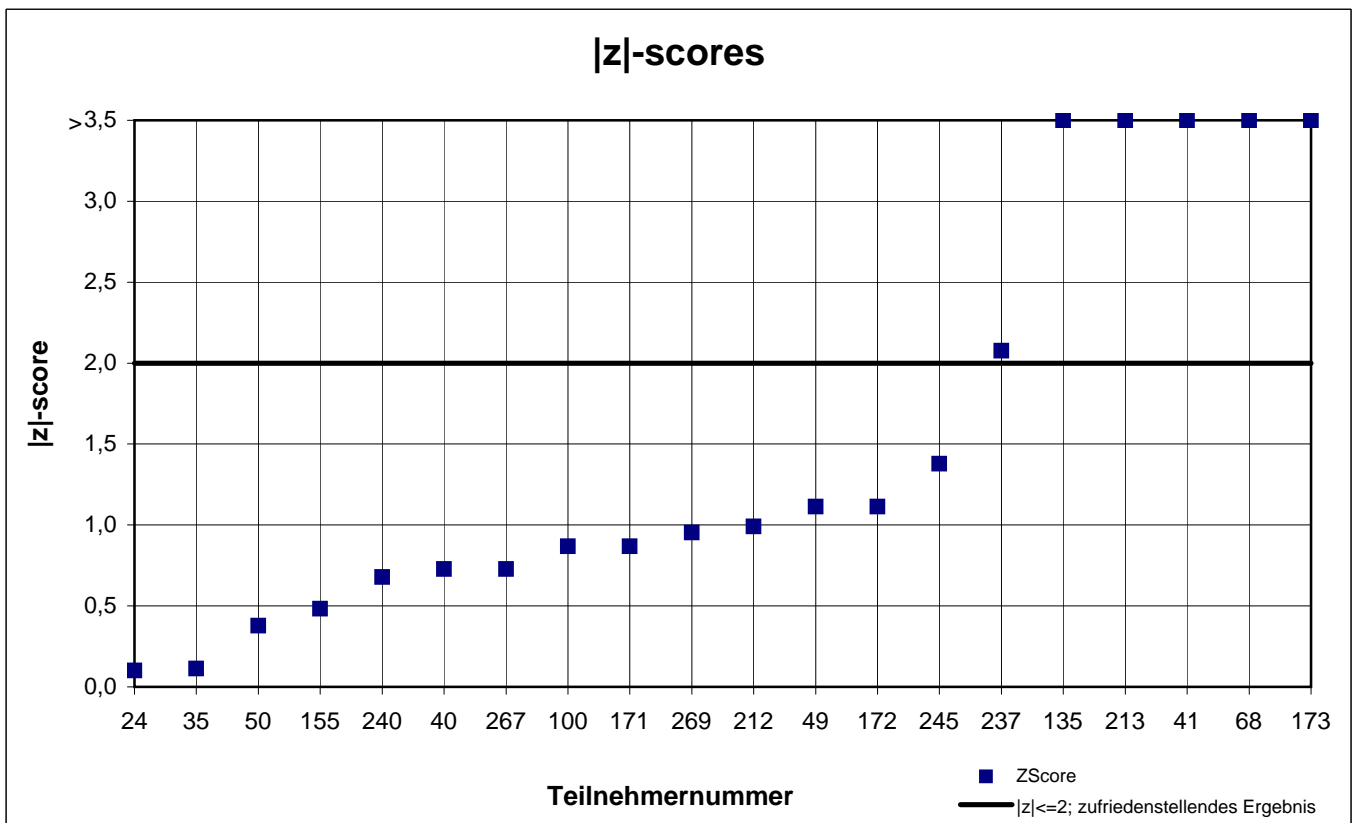
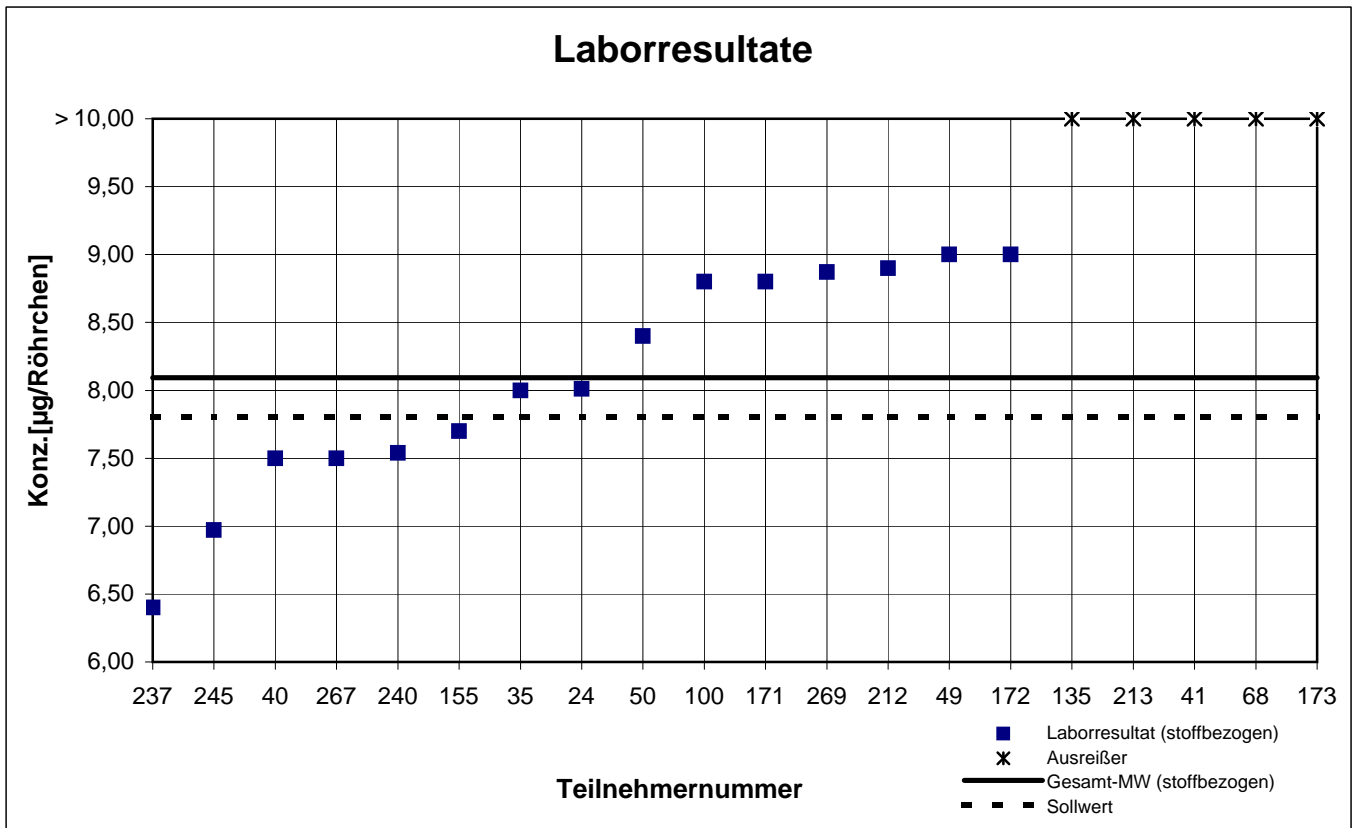
Probe 1 - Ergebnisse inkl. Toluol-Äquivalent



Teilnehmernummer + T = Ergebnis als Toluol-Äquivalent

Probe 1

Toluol



Probe 2 - Gesamtauswertung (Teil 1)

Teilnehmer- nummer	1-Butanol		Butylacetat		Ethylbenzol	
	Labor- resultat (μg / Röhrchen)	z - score	Labor- resultat (μg / Röhrchen)	z - score	Labor- resultat (μg / Röhrchen)	z - score
24*	32,30	0,4	44,20	0,0	24,00	0,3
35*	27,00	2,0	35,00	2,1	20,00	1,9
40*	k.A.	k.A.	40,90	0,7	23,00	0,7
41*	28,91	1,4	37,34	1,5	13,86	4,3
49	39,00	1,5	48,00	0,9	29,00	1,6
50	36,50	0,8	48,90	1,1	26,50	0,6
68	40,38	2,0	48,50	1,0	25,20	0,1
100*	26,00	2,3	79,70	8,1	24,70	0,1
135	37,20	1,0	50,22	1,4	26,68	0,7
155*	34,20	0,1	43,90	0,0	24,80	0,0
167	k.A.	k.A.	53,00	2,0	30,00	2,0
171	34,70	0,3	45,30	0,3	24,80	0,0
172*	35,00	0,4	46,00	0,4	26,00	0,4
173	k.A.	k.A.	k.A.	k.A.	20,86	1,6
194	k.A.	k.A.	k.A.	k.A.	k.A.	k.A.
212	36,20	0,7	46,05	0,4	24,35	0,2
213	35,58	0,5	30,90	3,0	23,97	0,4
237	k.A.	k.A.	k.A.	k.A.	k.A.	k.A.
240*	34,15	0,1	53,06	2,0	25,90	0,4
245*	30,10	1,1	35,30	2,0	20,50	1,7
267	36,50	0,8	44,50	0,1	26,50	0,6
269*	30,68	0,9	42,16	0,4	26,15	0,5

* eigene Probenahme vor Ort

	Toluol- äquivalent (μg / Röhrchen)		Toluol- äquivalent (μg / Röhrchen)		Toluol- äquivalent (μg / Röhrchen)	
24	15,70		29,10		26,00	
50	11,60		26,20		28,60	
100	15,30		22,30		28,30	
155	k.A.		19,10		26,90	
171	k.A.		18,50		25,60	
194	28,00		37,00		39,00	
213	17,09		20,22		31,00	
237	14,50		28,90		23,00	

Die mit gekennzeichneten Felder sind Ausreißer!

	1-Butanol	n-Butyl- acetat	Ethylbenzol
Gesamtmittelwert c_k [μg / m^3]	33,79	44,07	24,89
Standardabweichung S_k [μg / m^3]	4,067	6,220	2,585
rel. Standardabweichung [%]	12,04	14,12	10,39
Sollwert [μg / m^3]	34,30	41,30	22,70
Mittelwert Kontrollproben [μg / m^3]	34,60	44,90	26,20

Probe 2 - Gesamtauswertung (Teil 2)

Teilnehmer- nummer	n-Heptan		p-Xylol		Toluol	
	Labor- resultat (μg / Röhrrchen)	z - score	Labor- resultat (μg / Röhrrchen)	z - score	Labor- resultat (μg / Röhrrchen)	z - score
24*	52,80	0,2	38,10	0,5	19,20	0,1
35*	41,00	2,4	33,00	1,7	16,00	1,6
40*	45,60	1,5	35,60	1,1	17,70	0,7
41*	31,92	4,1	17,84	5,4	28,66	5,1
49	62,00	1,5	44,00	1,0	21,00	1,1
50	68,60	2,8	41,00	0,2	20,60	0,9
68	60,32	1,2	-0,07		12,29	3,5
100*	82,30	5,3	39,70	0,1	20,30	0,7
135	58,74	0,9	44,10	1,0	20,84	1,0
155*	47,20	1,2	39,00	0,2	19,00	0,0
167	55,00	0,2	49,00	2,2	k.A.	k.A.
171	50,30	0,6	39,40	0,1	20,50	0,8
172*	54,00	0,1	41,00	0,2	24,00	2,7
173	k.A.	k.A.	41,87	0,5	19,92	0,5
194	k.A.	k.A.	k.A.	k.A.	k.A.	k.A.
212	53,05	0,1	39,15	0,2	19,40	0,2
213	57,56	0,7	40,04	0,0	18,37	0,3
237	k.A.	k.A.	39,50	0,1	20,10	0,6
240*	58,52	0,9	44,93	1,2	15,82	1,7
245*	49,00	0,9	33,20	1,7	15,10	2,0
267	57,00	0,6	43,00	0,7	19,50	0,3
269*	42,41	2,1	34,47	1,3	20,35	0,7

* eigene Probenahme vor Ort

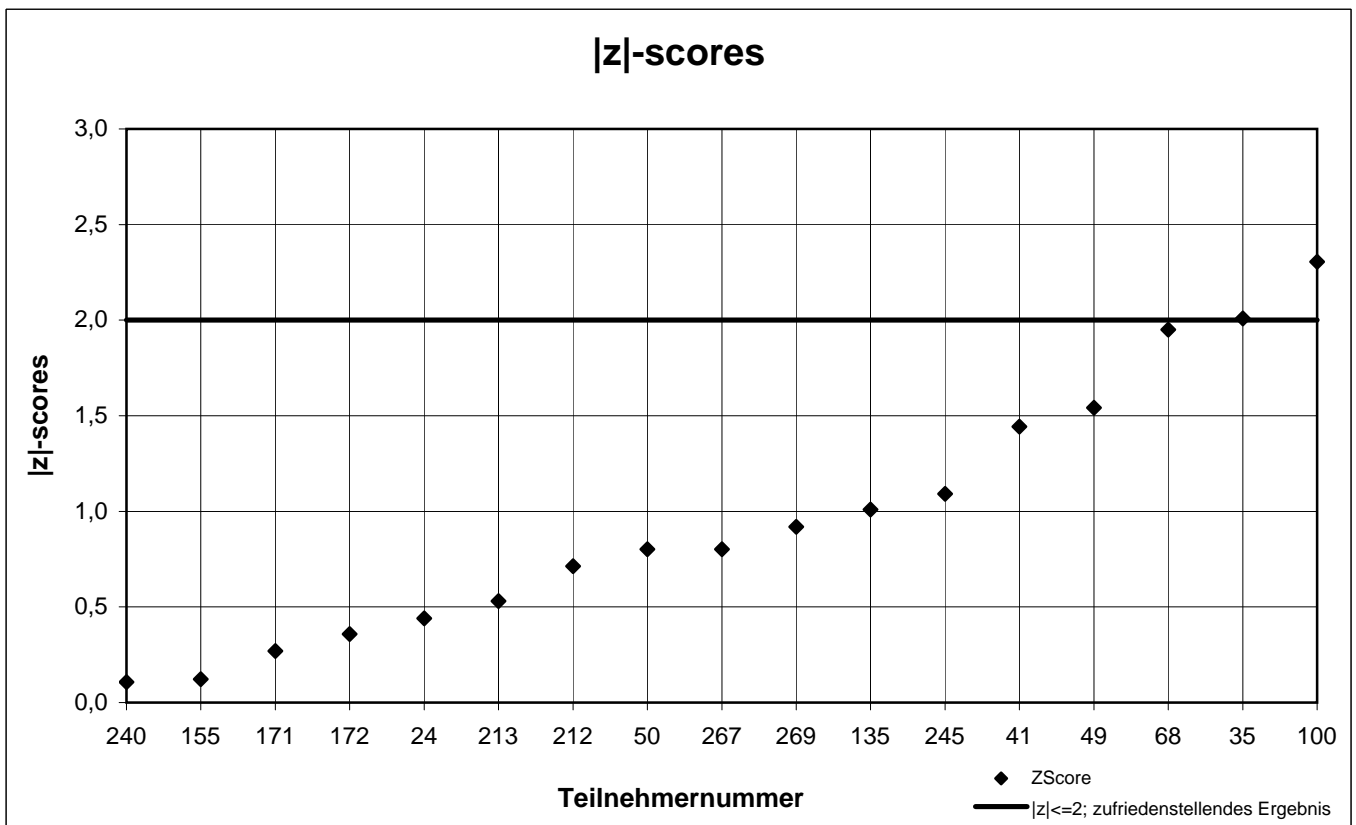
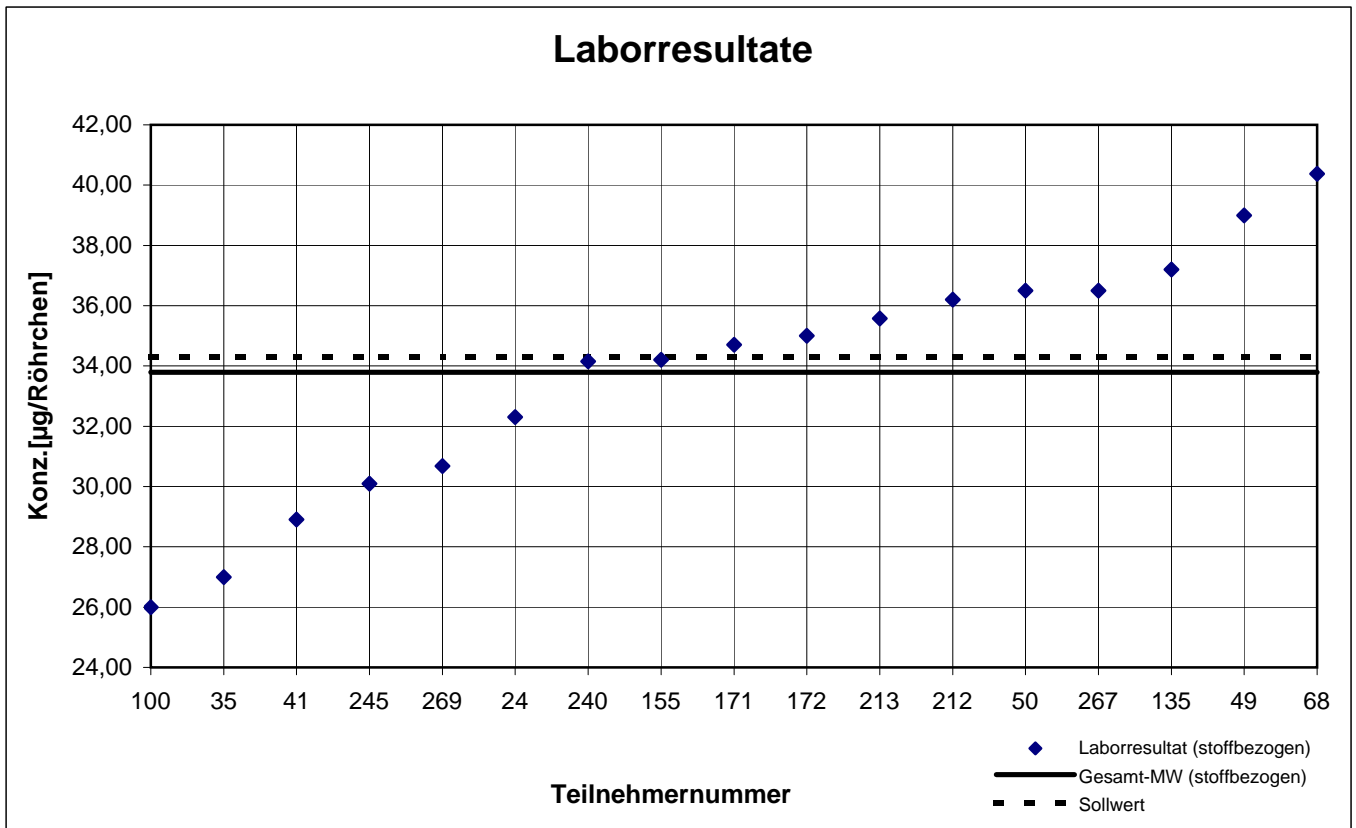
	Toluol- äquivalent (μg / Röhrrchen)		Toluol- äquivalent (μg / Röhrrchen)		Toluol- äquivalent (μg / Röhrrchen)	
24	43,70		41,70			
50	35,60		46,30			
100	39,00		46,70			
155	27,20		43,70			
171	27,00		42,20			
194	78,00		65,00			
213	45,60		52,51			
237	47,90		k.A.			

Die mit gekennzeichneten Felder sind Ausreißer!

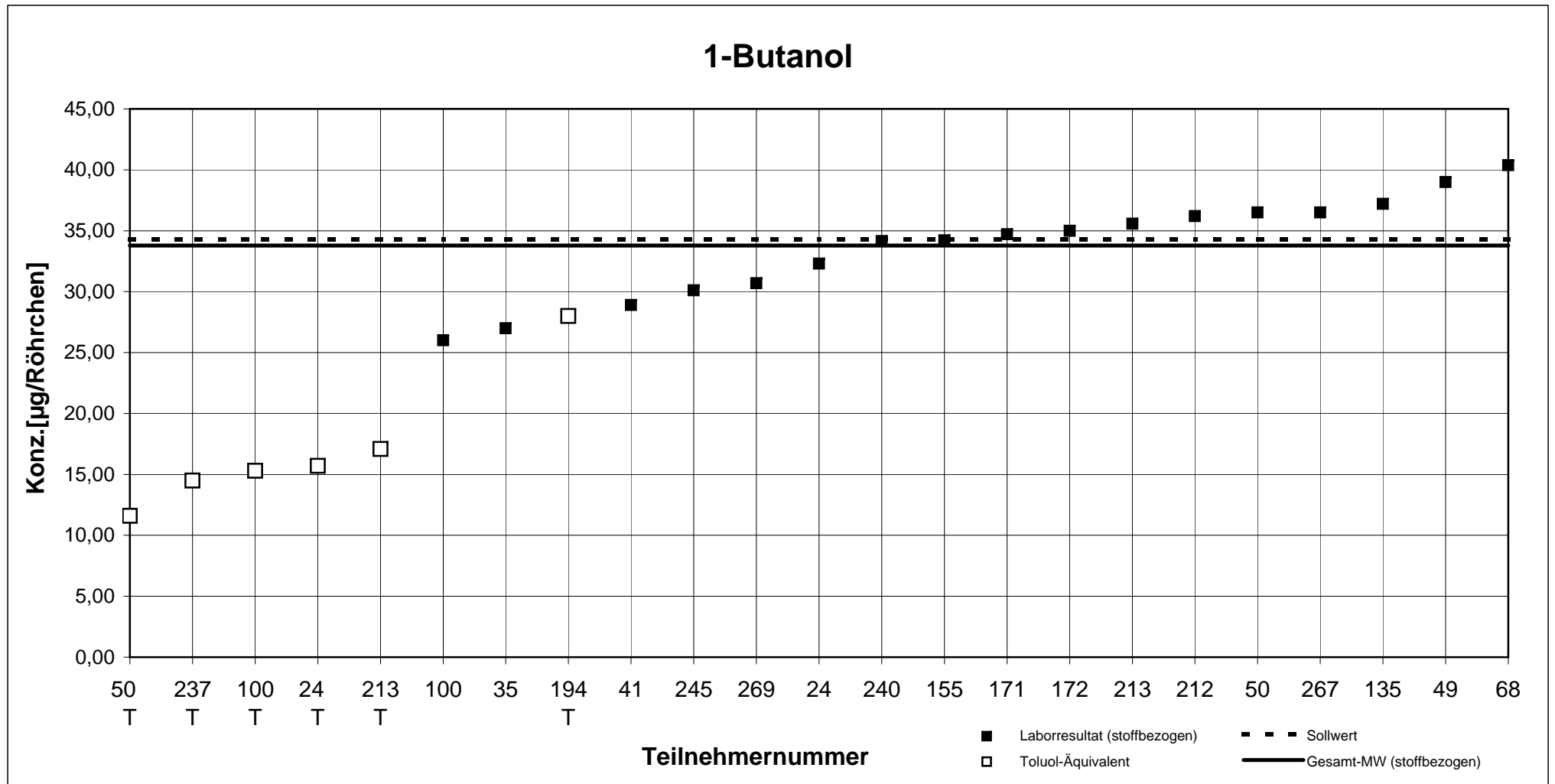
	n-Heptan	p-Xylol	Toluol
Gesamtmittelwert c_k [μg / m^3]	53,71	40,00	18,95
Standardabweichung S_k [μg / m^3]	7,256	4,108	2,631
rel. Standardabweichung [%]	13,51	10,27	13,89
Sollwert [μg / m^3]	47,10	37,20	18,20
Mittelwert Kontrollproben [μg / m^3]	52,10	40,90	21,90

Probe 2

1-Butanol



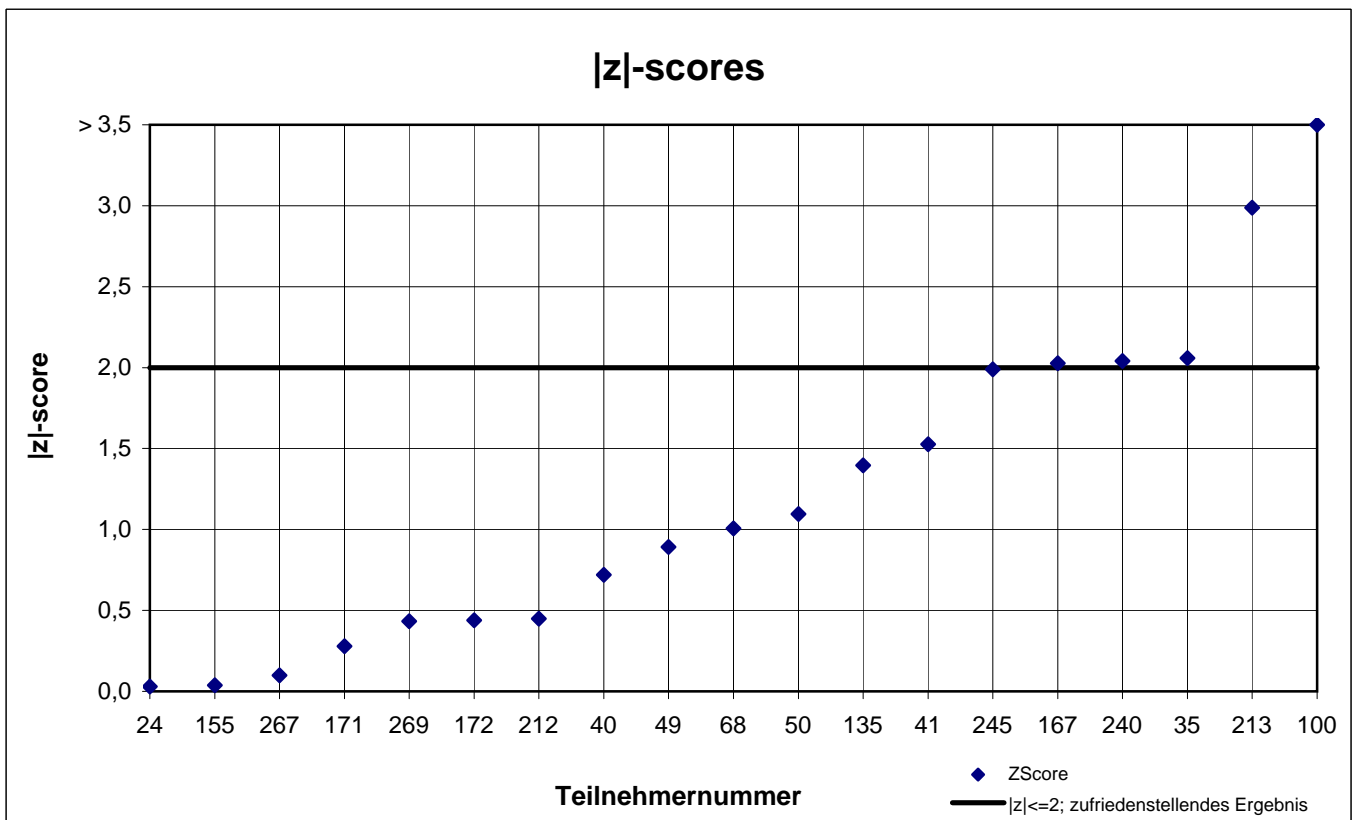
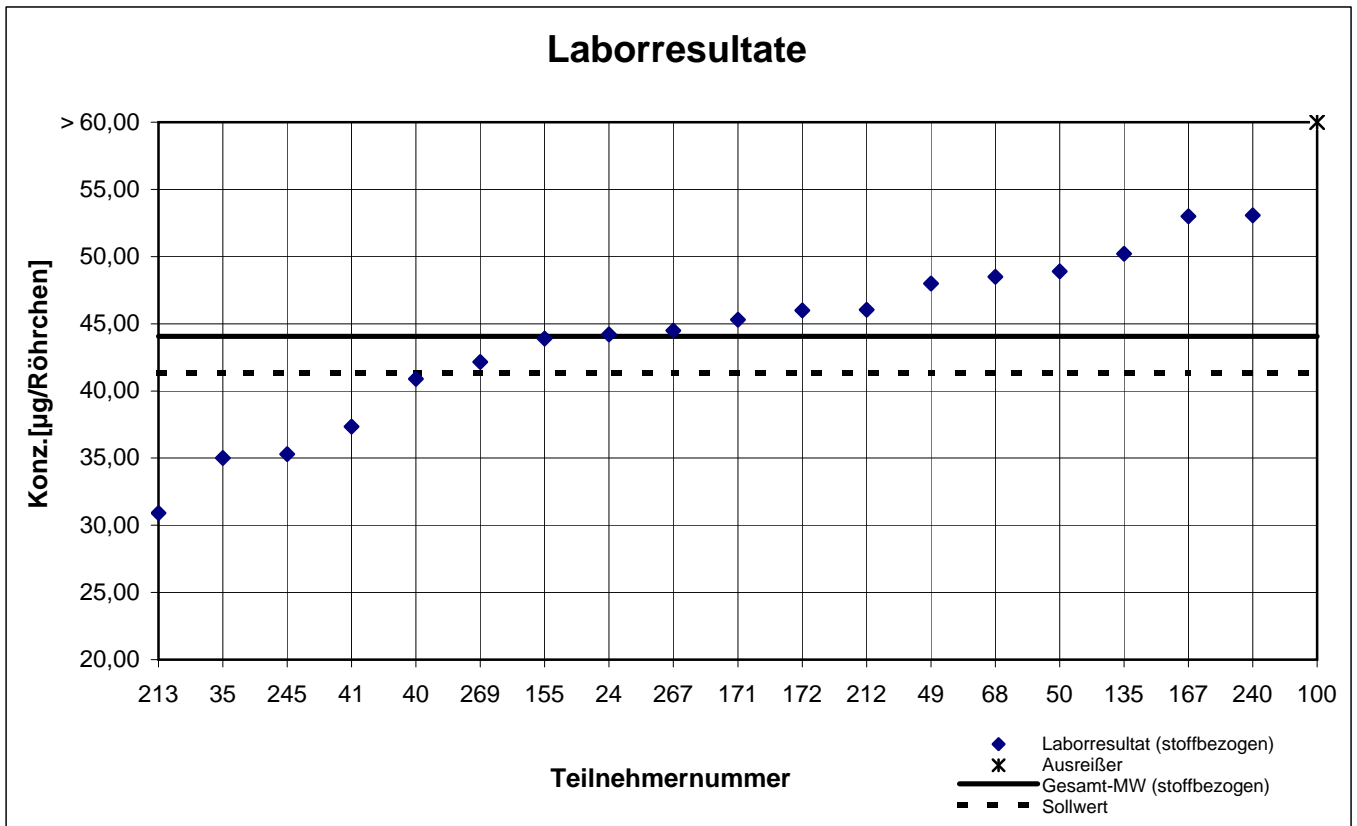
Probe 2 - Ergebnisse inkl. Toluol-Äquivalent



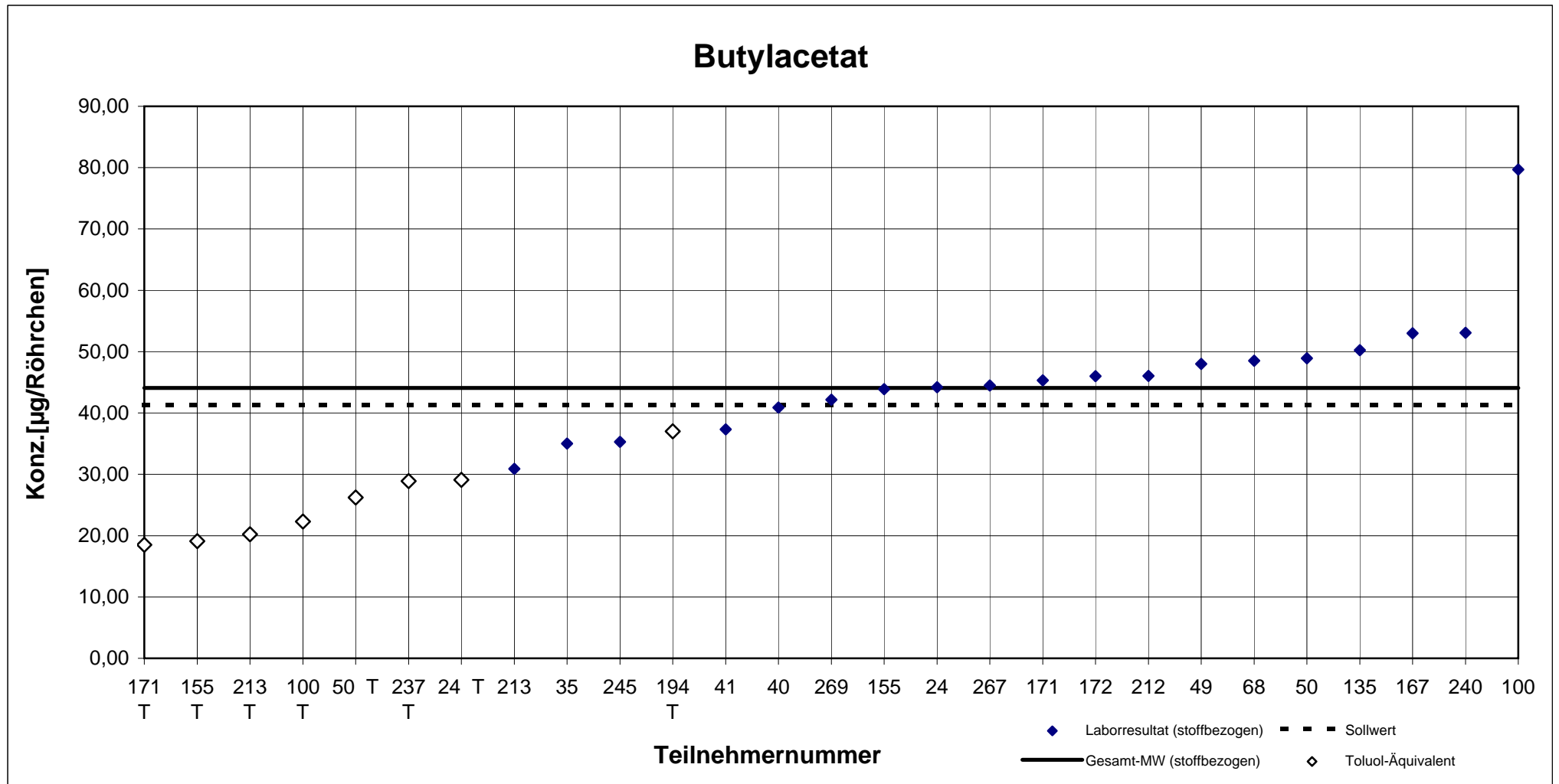
Teilnehmernummer + T = Ergebnis als Toluol-Äquivalent

Probe 2

Butylacetat



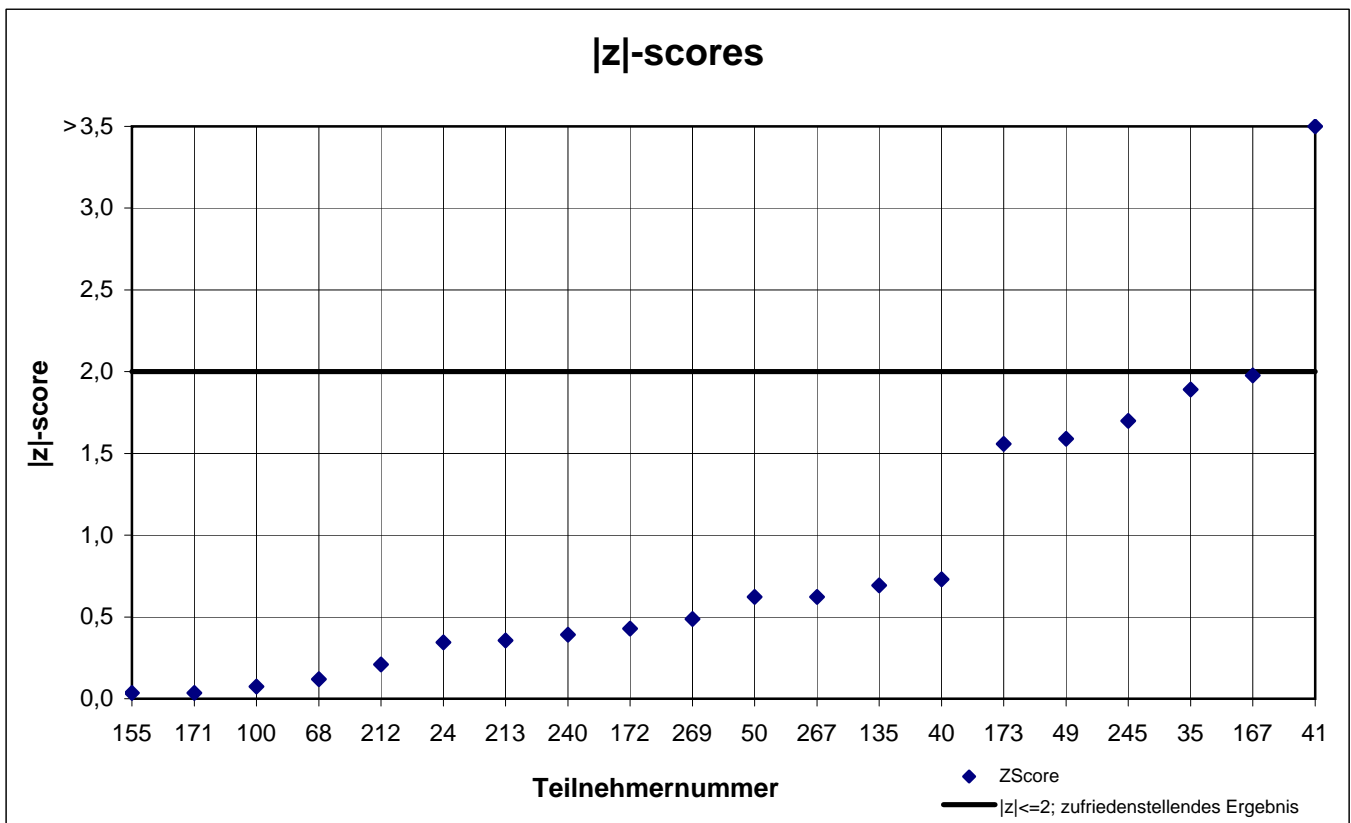
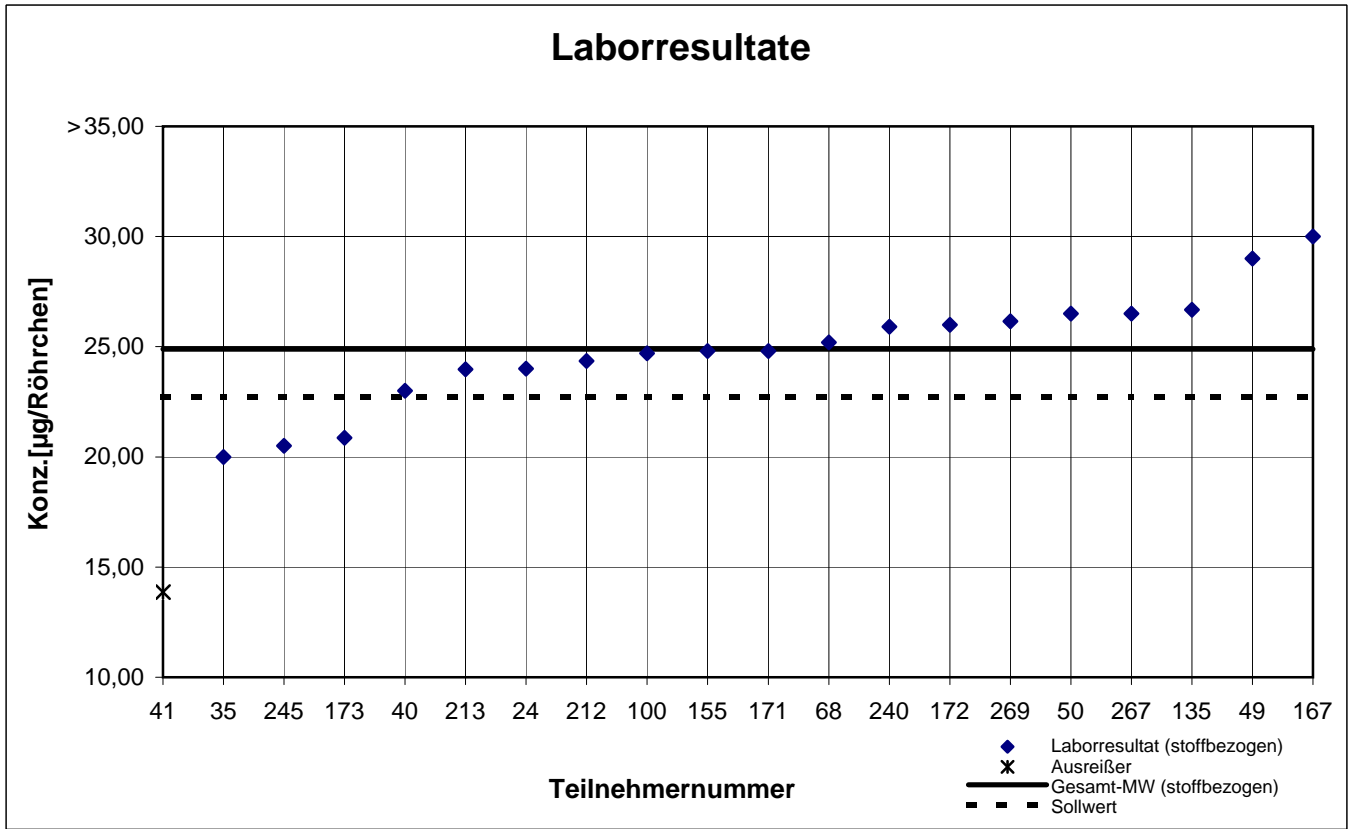
Probe 2 - Ergebnisse inkl. Toluol-Äquivalent



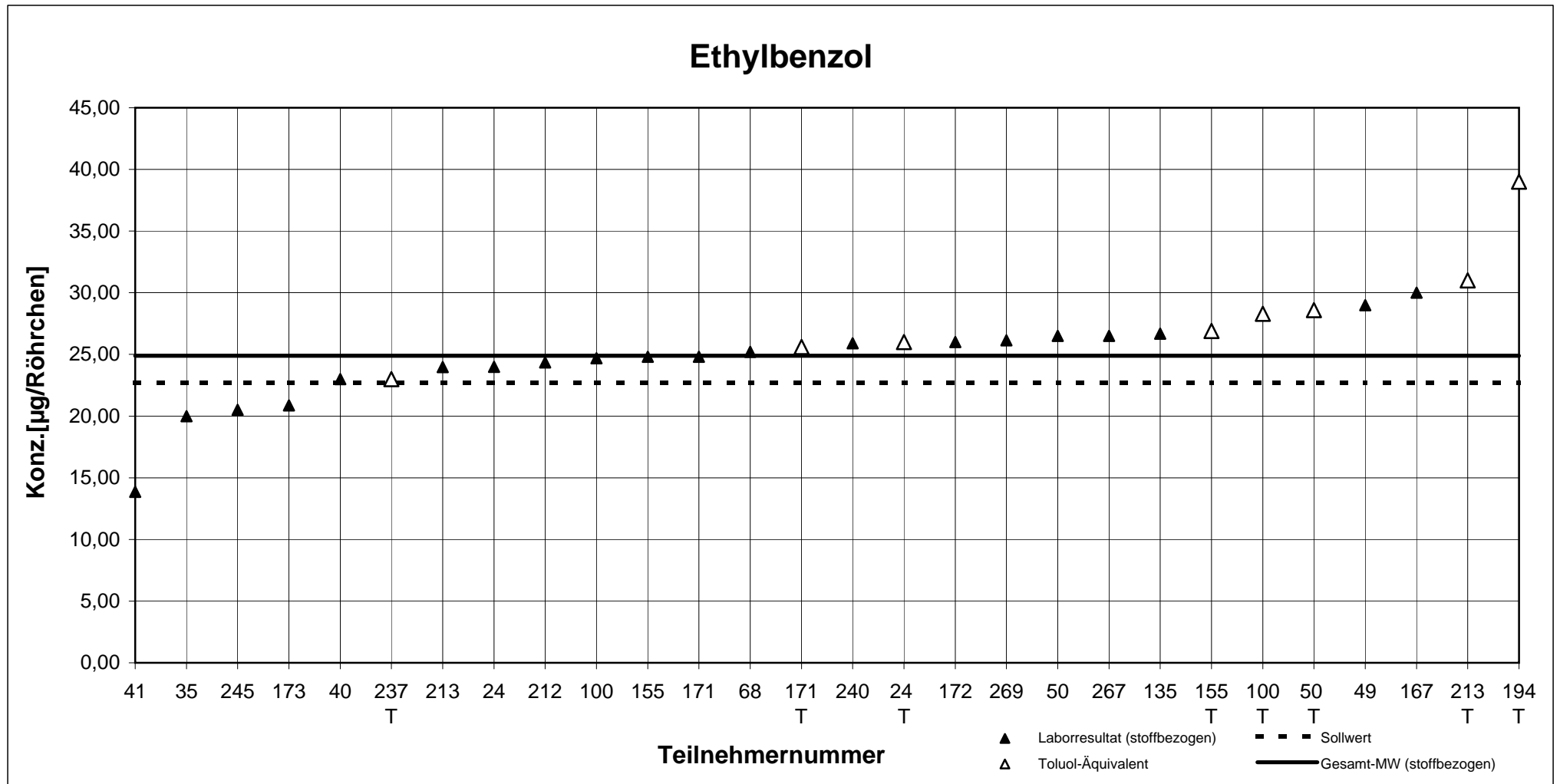
Teilnehmernummer + T = Ergebnis als Toluol-Äquivalent

Probe 2

Ethylbenzol



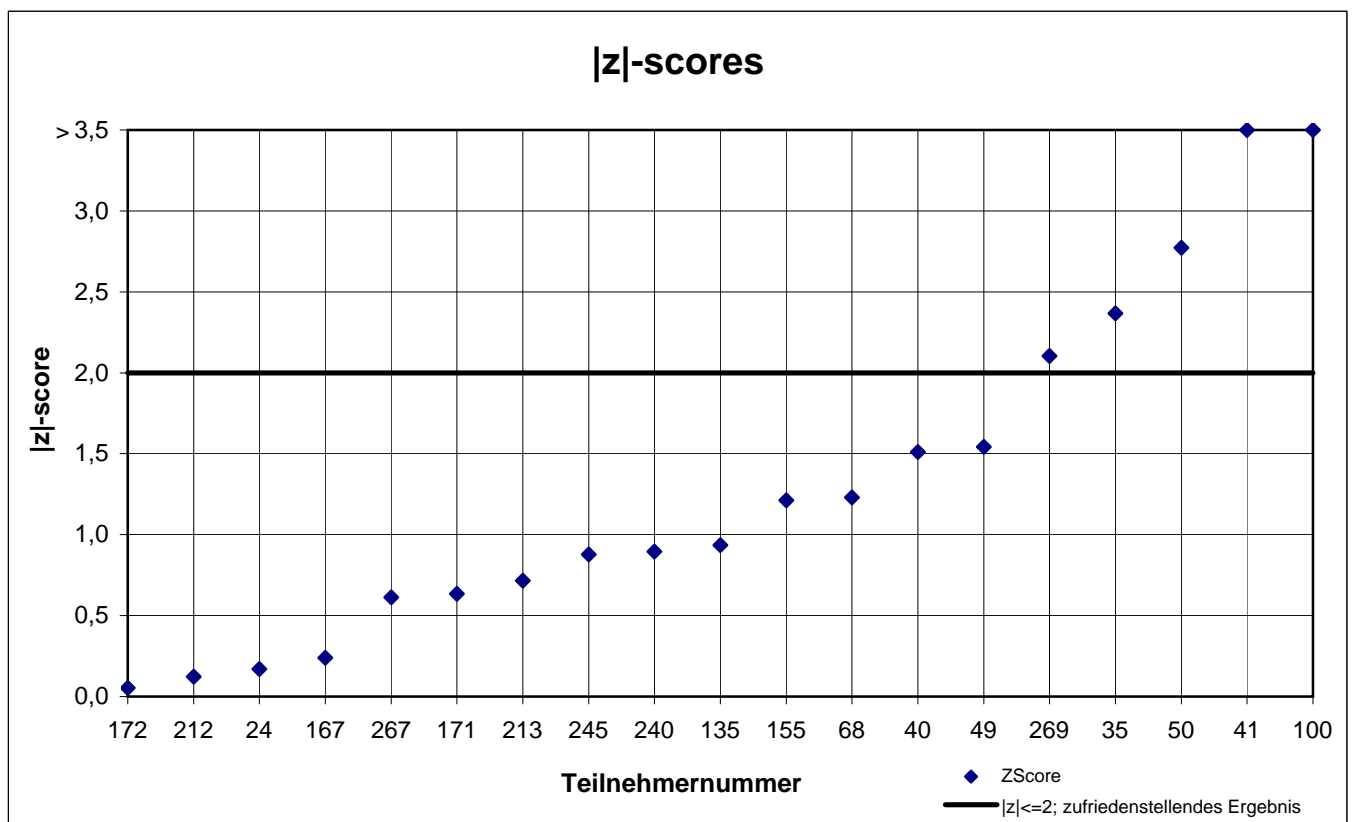
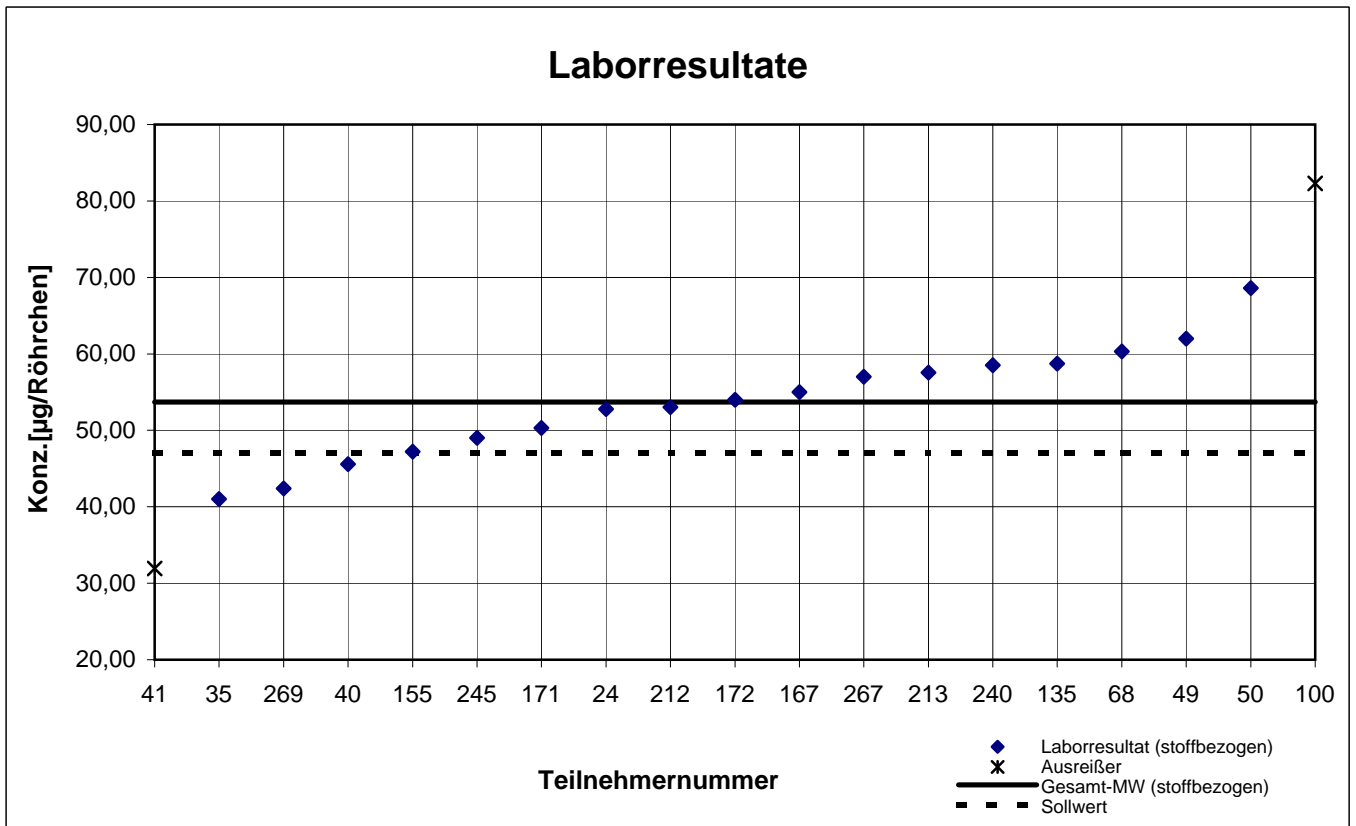
Probe 2 - Ergebnisse inkl. Toluol-Äquivalent



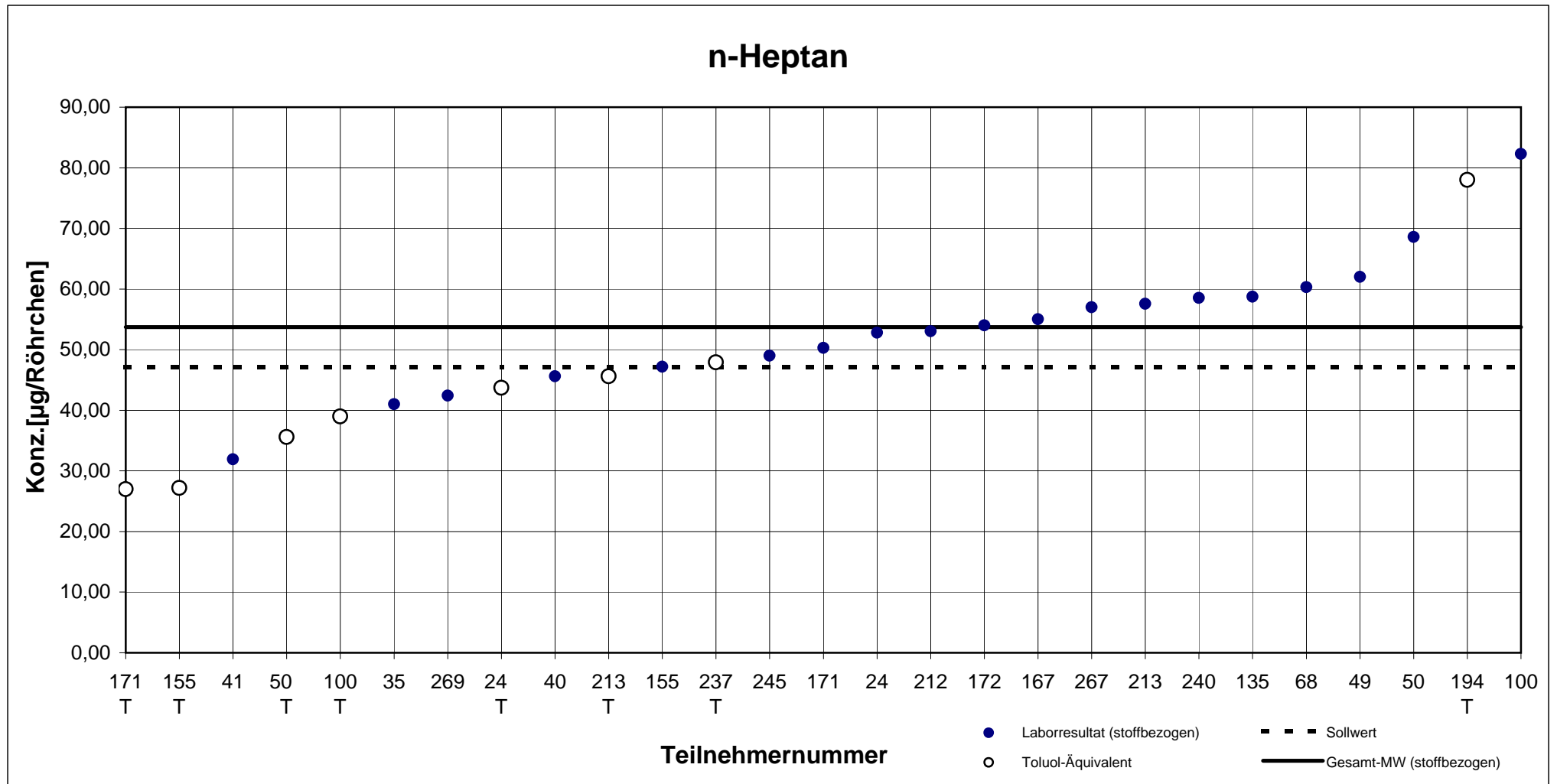
Teilnehmernummer + T = Ergebnis als Toluol-Äquivalent

Probe 2

n-Heptan



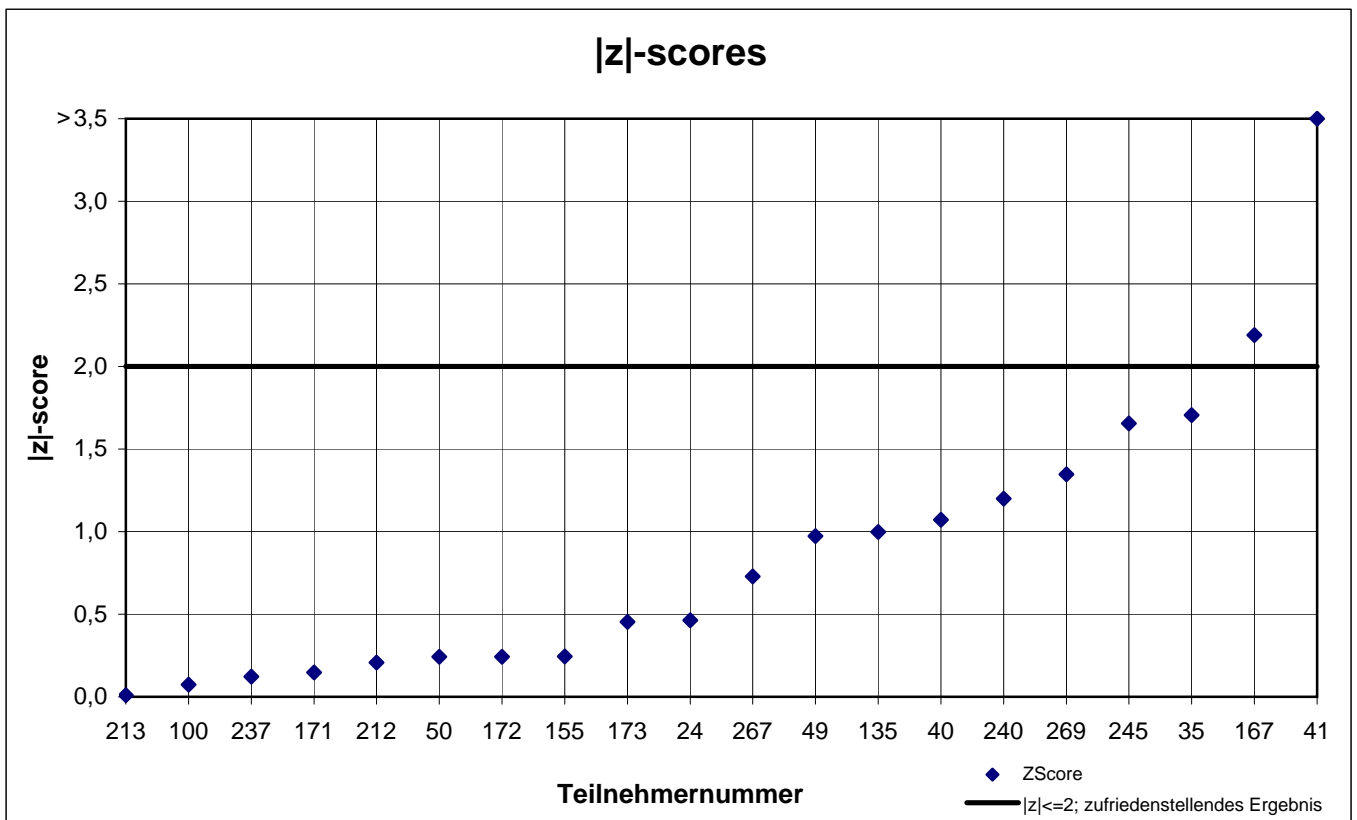
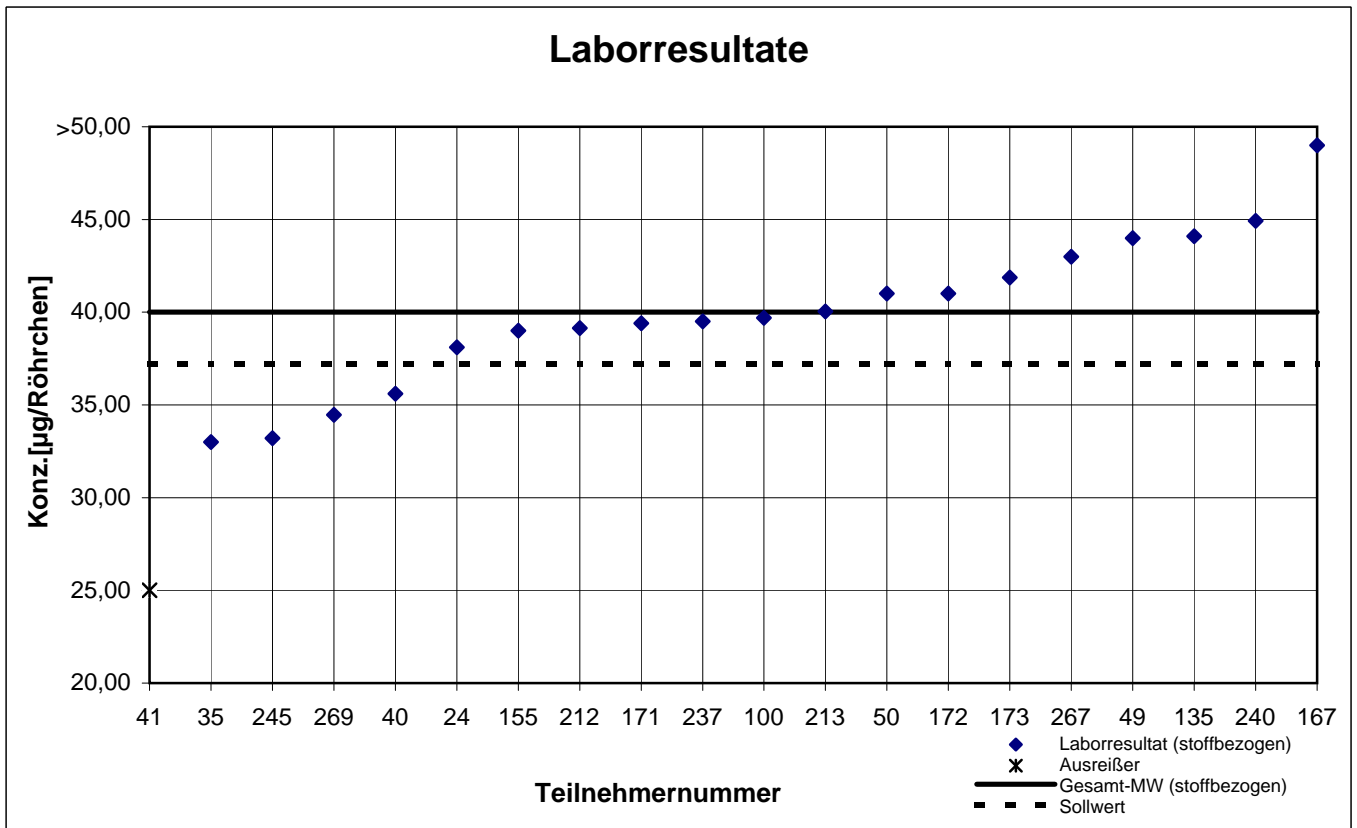
Probe 2 - Ergebnisse inkl. Toluol-Äquivalent



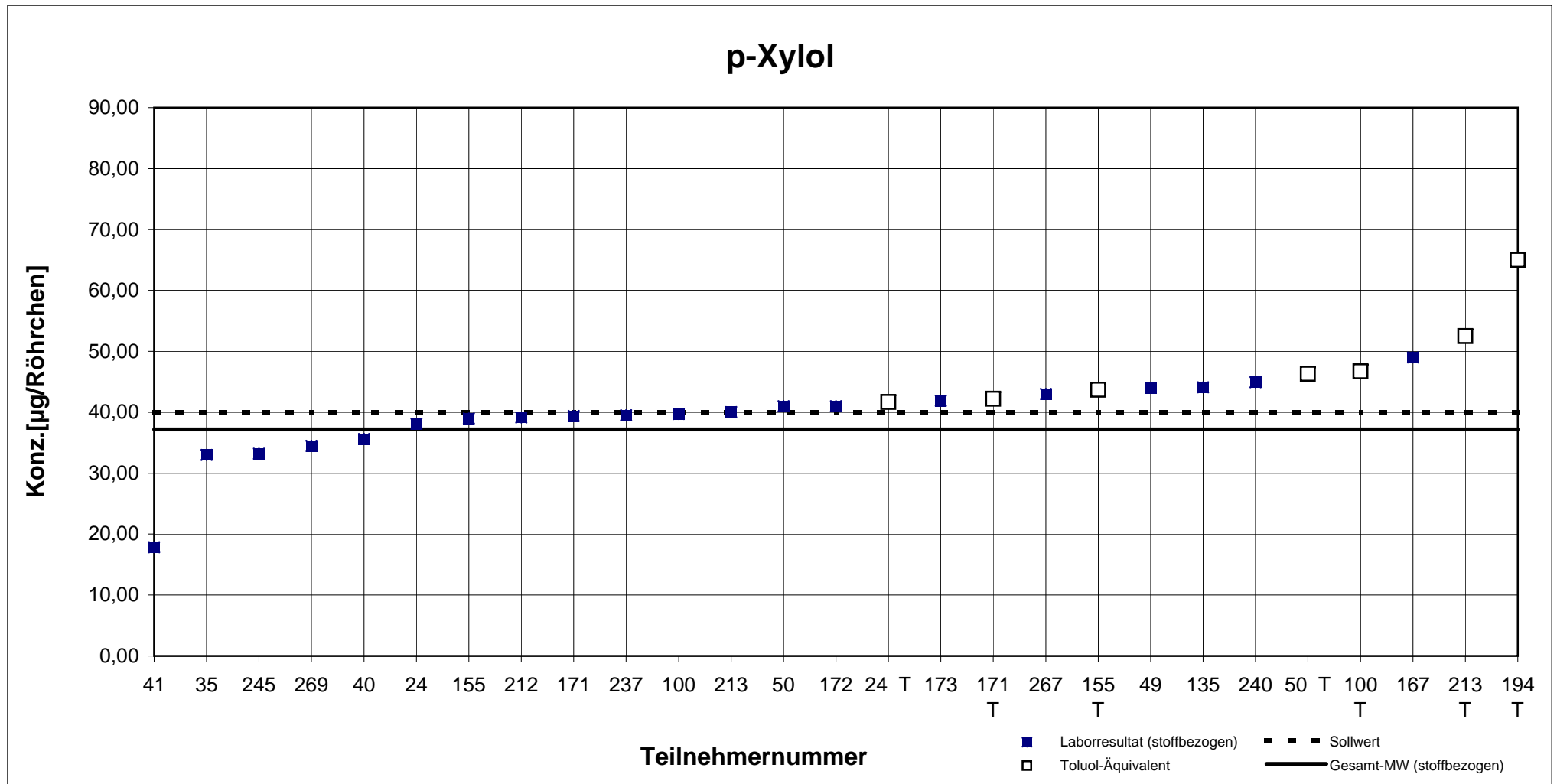
Teilnehmernummer + T = Ergebnis als Toluol-Äquivalent

Probe 2

p-Xylol



Probe 2 - Ergebnisse inkl. Toluol-Äquivalent



Teilnehmernummer + T = Ergebnis als Toluol-Äquivalent

Probe 2

Toluol

