

Gesamtauswertung TYP-B - Probe 1

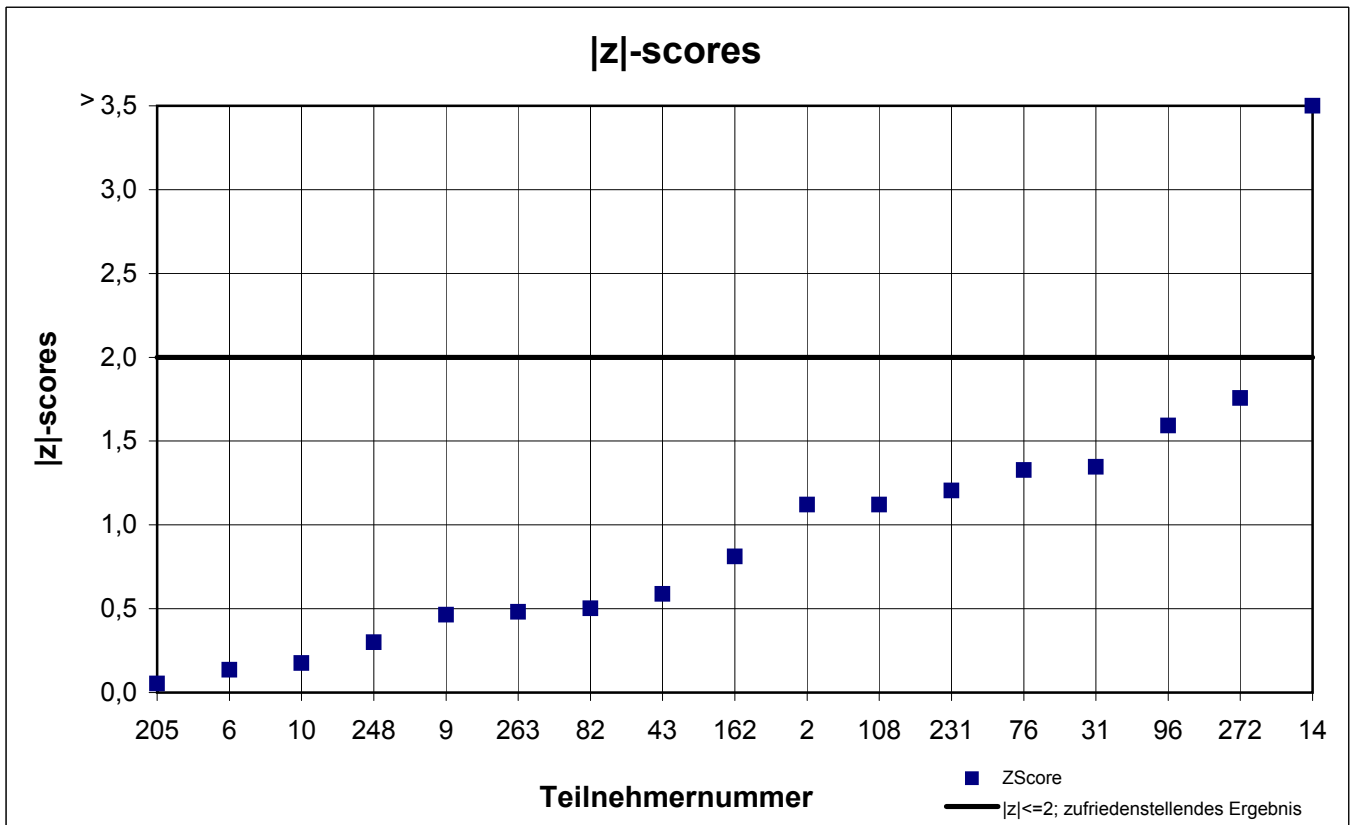
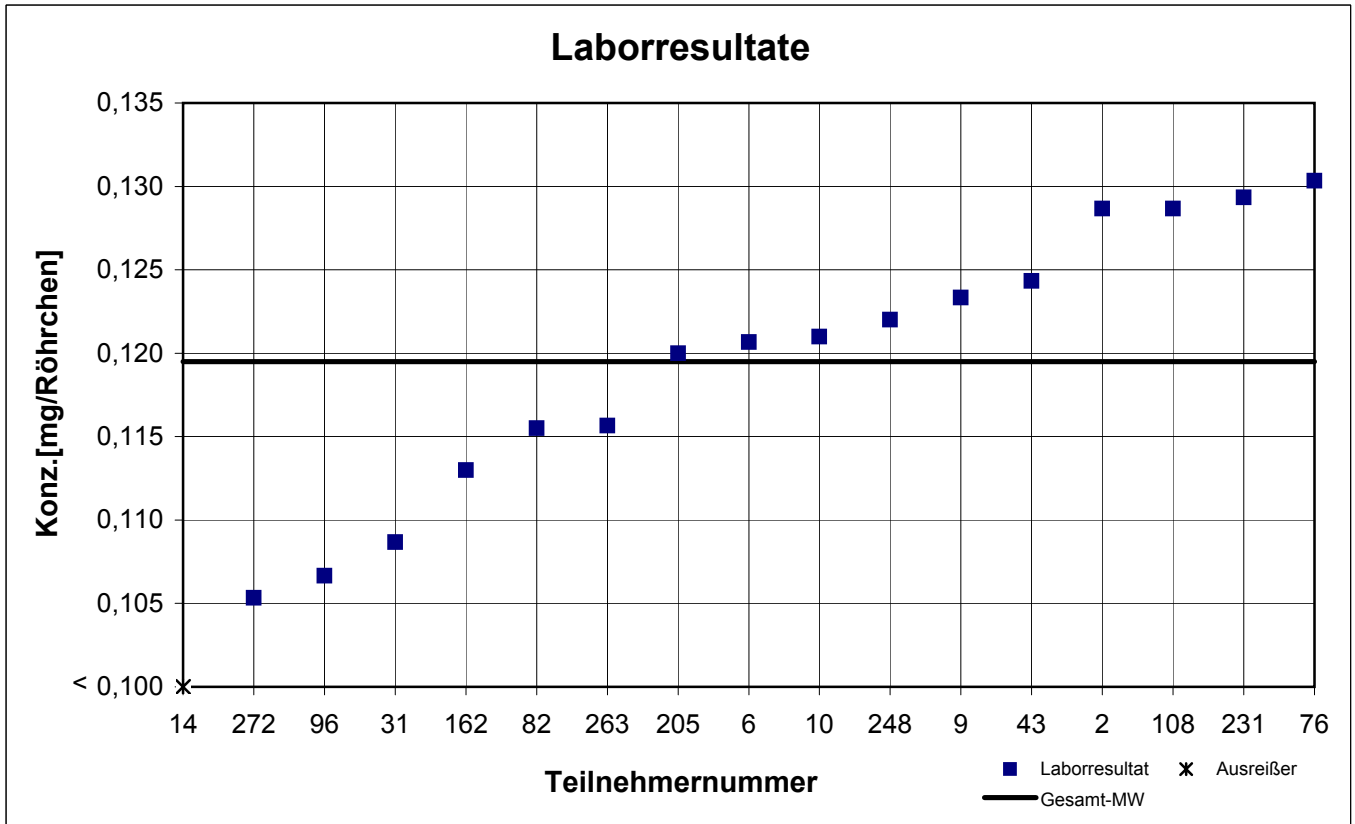
Teilnehmer- nummer	Ethylbenzol		m-/p-Xylol		Tetrachlorethen	
	Labor- resultat [mg/Röhrchen]	z - score	Labor- resultat [mg/Röhrchen]	z - score	Labor- resultat [mg/Röhrchen]	z - score
2	0,129	1,1	0,454	0,7	0,803	0,8
6	0,121	0,1	0,468	1,0	0,815	0,9
9	0,123	0,5	0,438	0,3	0,730	0,2
10	0,121	0,2	0,516	2,1	0,698	0,6
14	0,041	9,7	0,140	6,7	0,253	6,6
31	0,109	1,3	0,387	0,9	0,730	0,2
43	0,124	0,6	0,462	0,8	0,660	1,2
76	0,130	1,3	0,465	0,9	0,802	0,7
82	0,116	0,5	0,386	0,9	0,691	0,7
96	0,107	1,6	0,344	1,9	0,594	2,0
108	0,129	1,1	0,440	0,3	0,840	1,3
162	0,113	0,8	0,358	1,6	0,708	0,5
205	0,120	0,1	0,410	0,4	0,730	0,2
231	0,129	1,2	0,442	0,4	0,811	0,9
248	0,122	0,3	0,419	0,2	0,761	0,2
263	0,116	0,5	0,399	0,6	0,689	0,8
272	0,105	1,8	0,816	9,2	0,878	1,8

Die mit gekennzeichneten Felder sind Ausreißer!

	Ethylbenzol	m-/p-Xylol	Tetrachlor- ethen
Gesamtmittelwert c_k [mg / Röhrchen]	0,120	0,426	0,746
Standardabweichung S_k [mg / Röhrchen]	0,0081	0,0460	0,0744
rel. Standardabweichung [%]	6,78	10,81	9,98

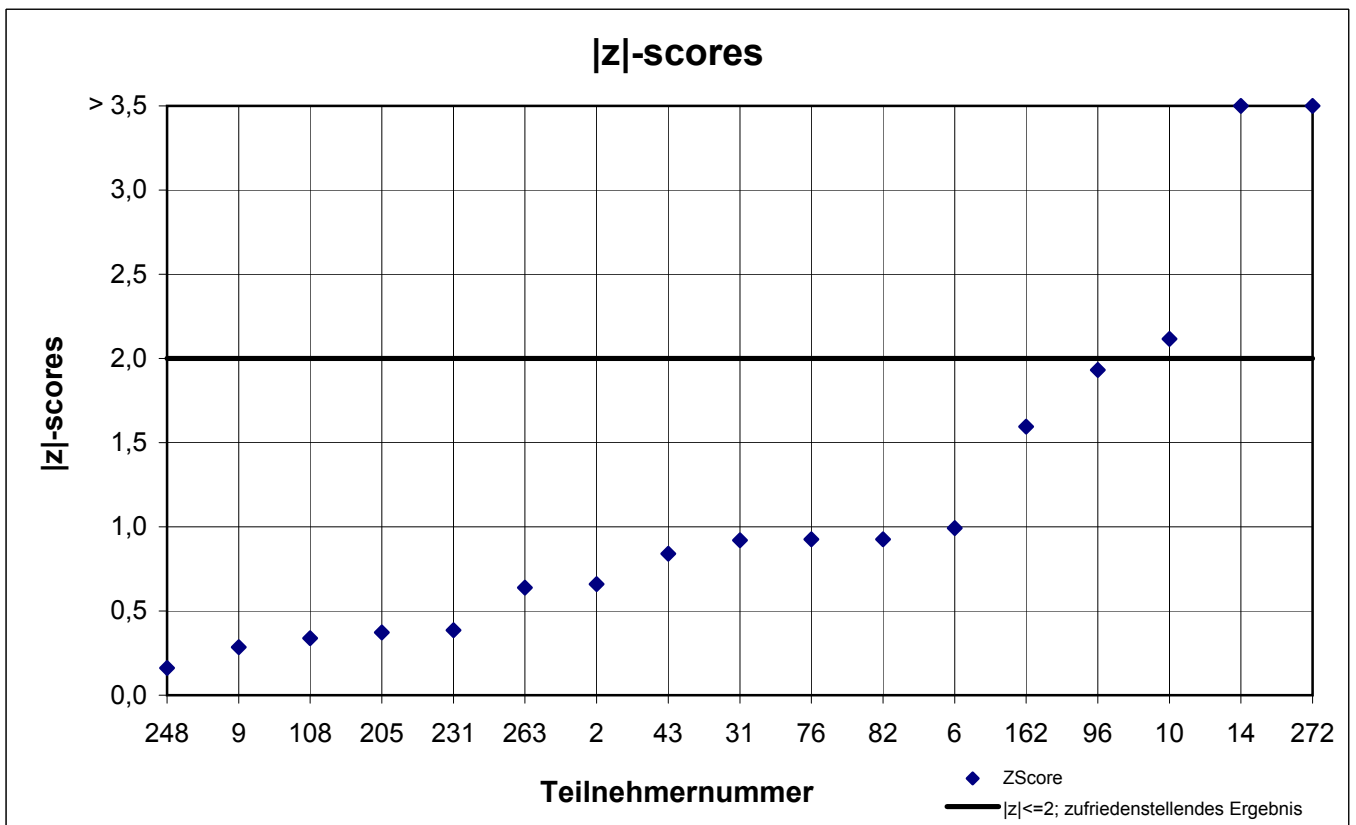
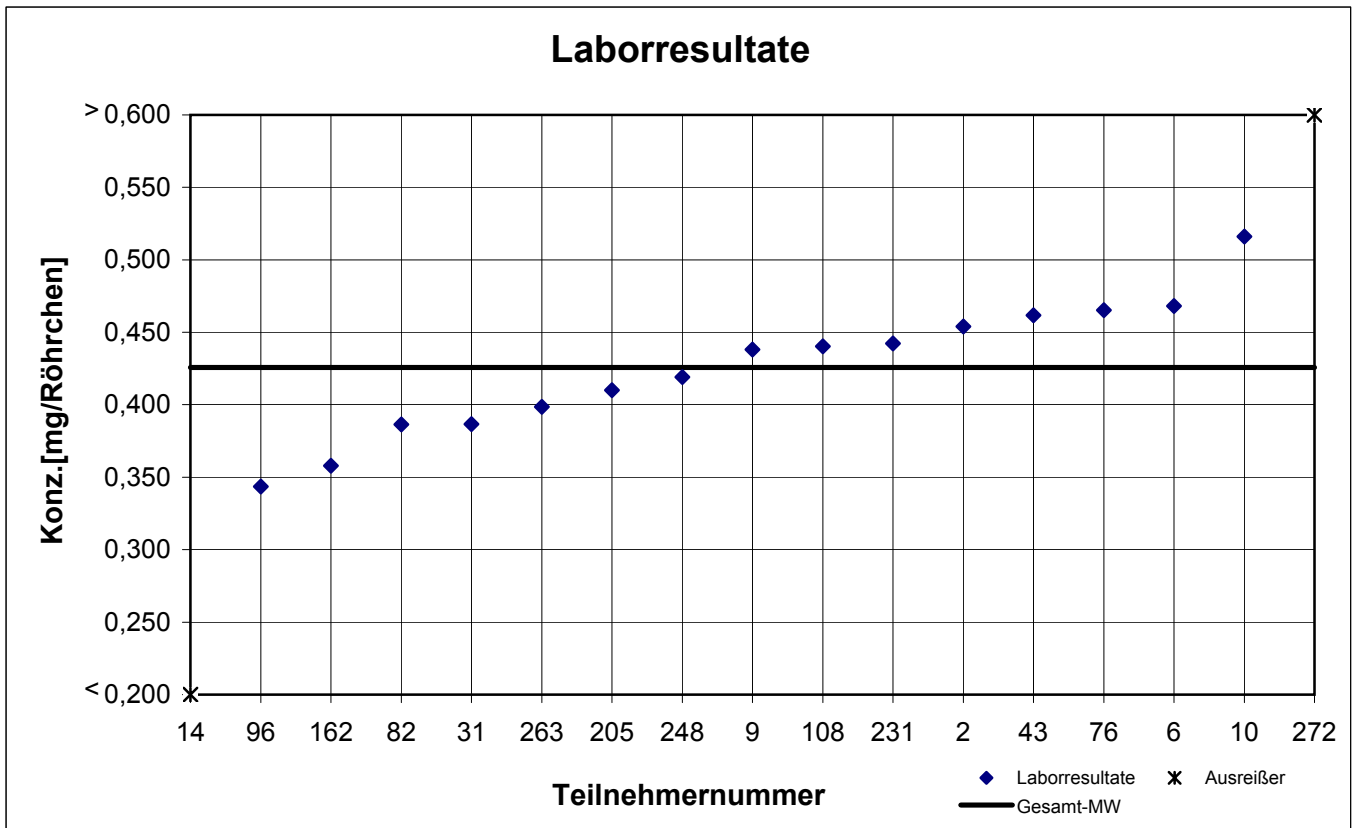
Typ-B -Probe 1

Ethylbenzol



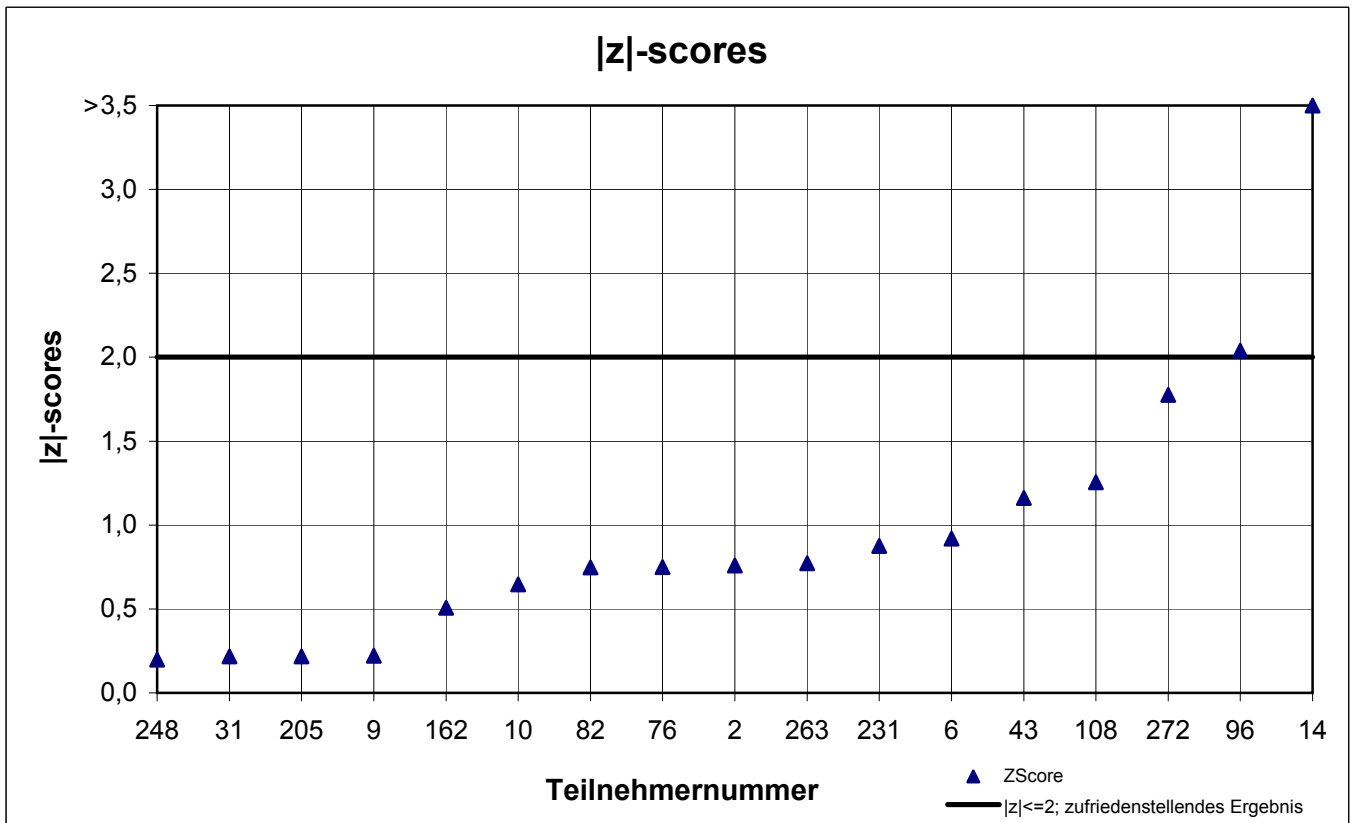
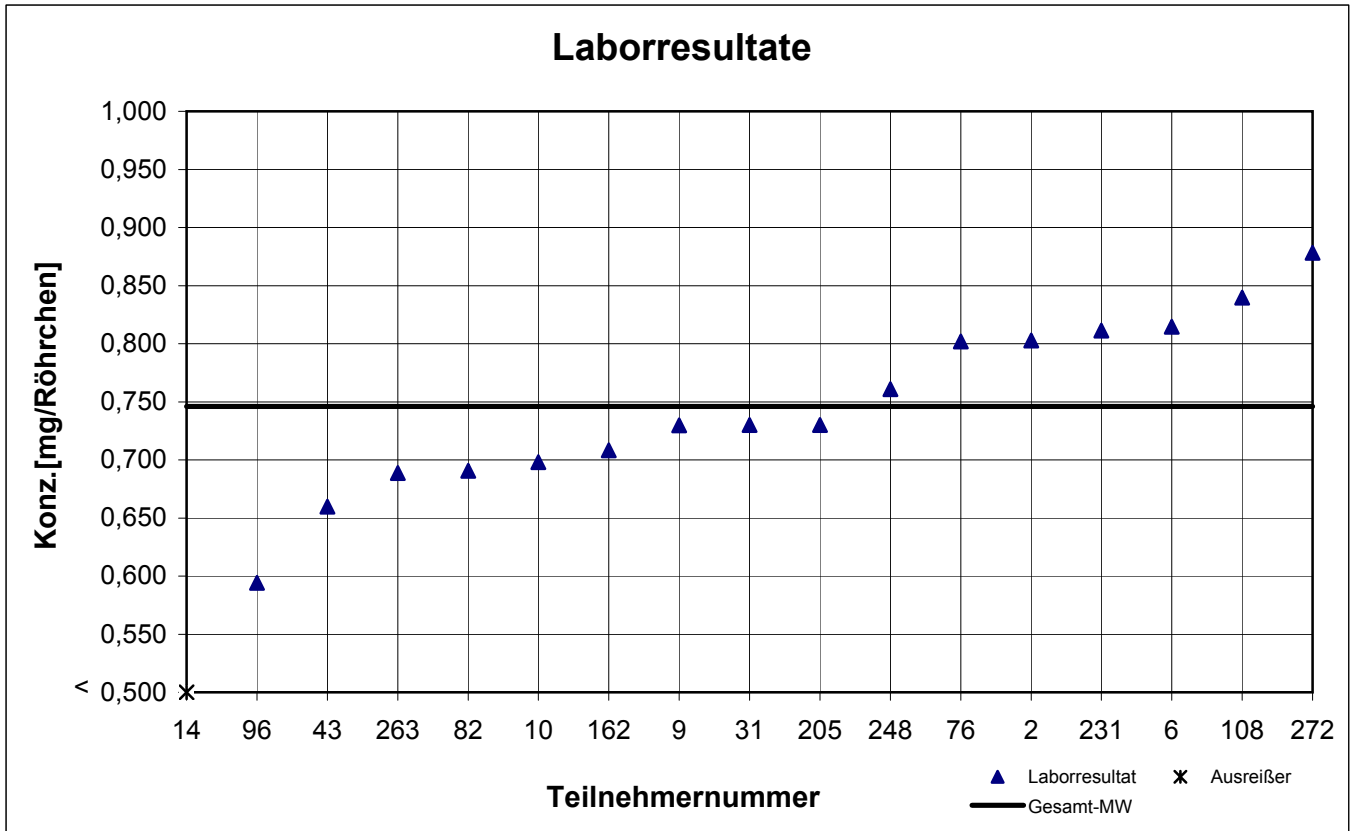
Typ-B -Probe 1

m-/p-Xylol



Typ-B -Probe 1

Tetrachlorethen



Gesamtauswertung TYP-B - Probe 2

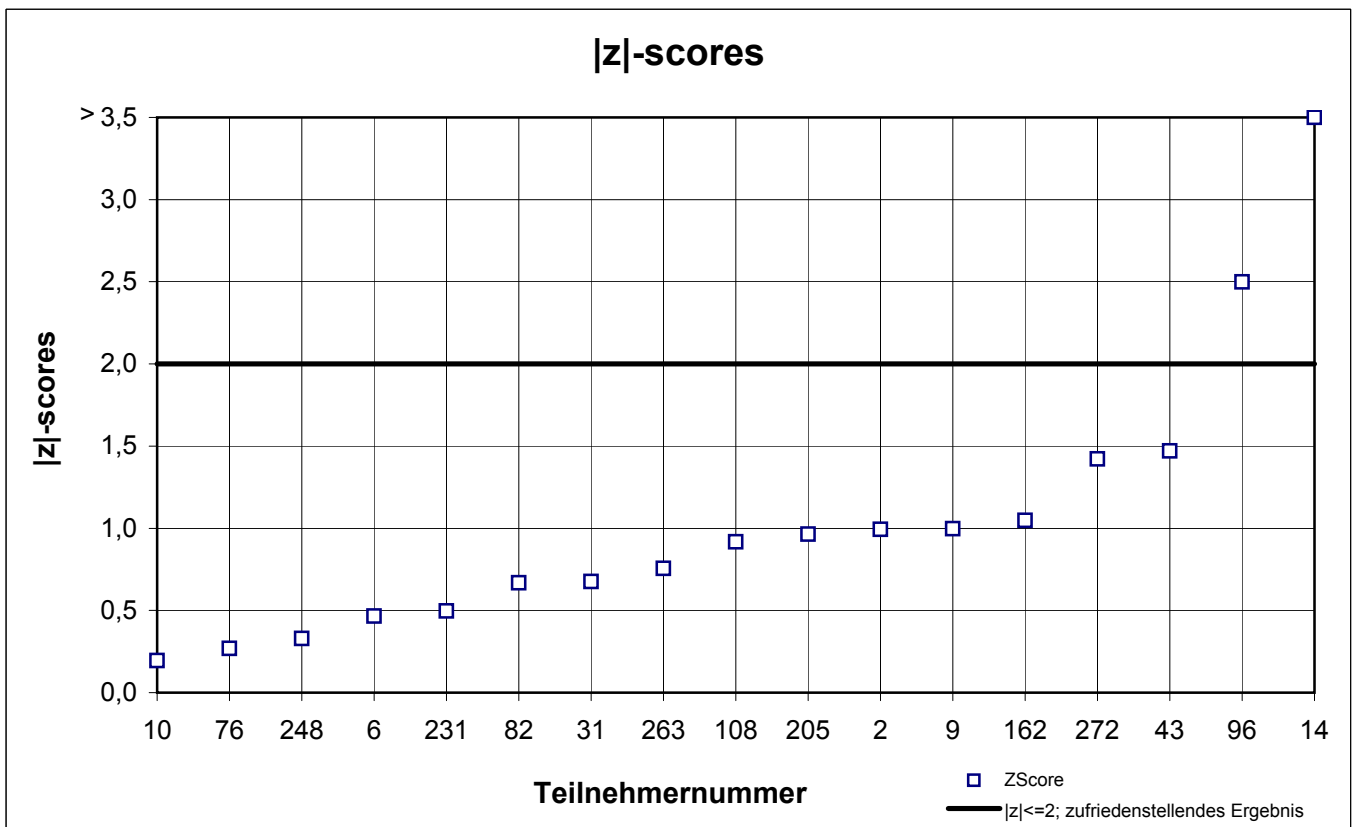
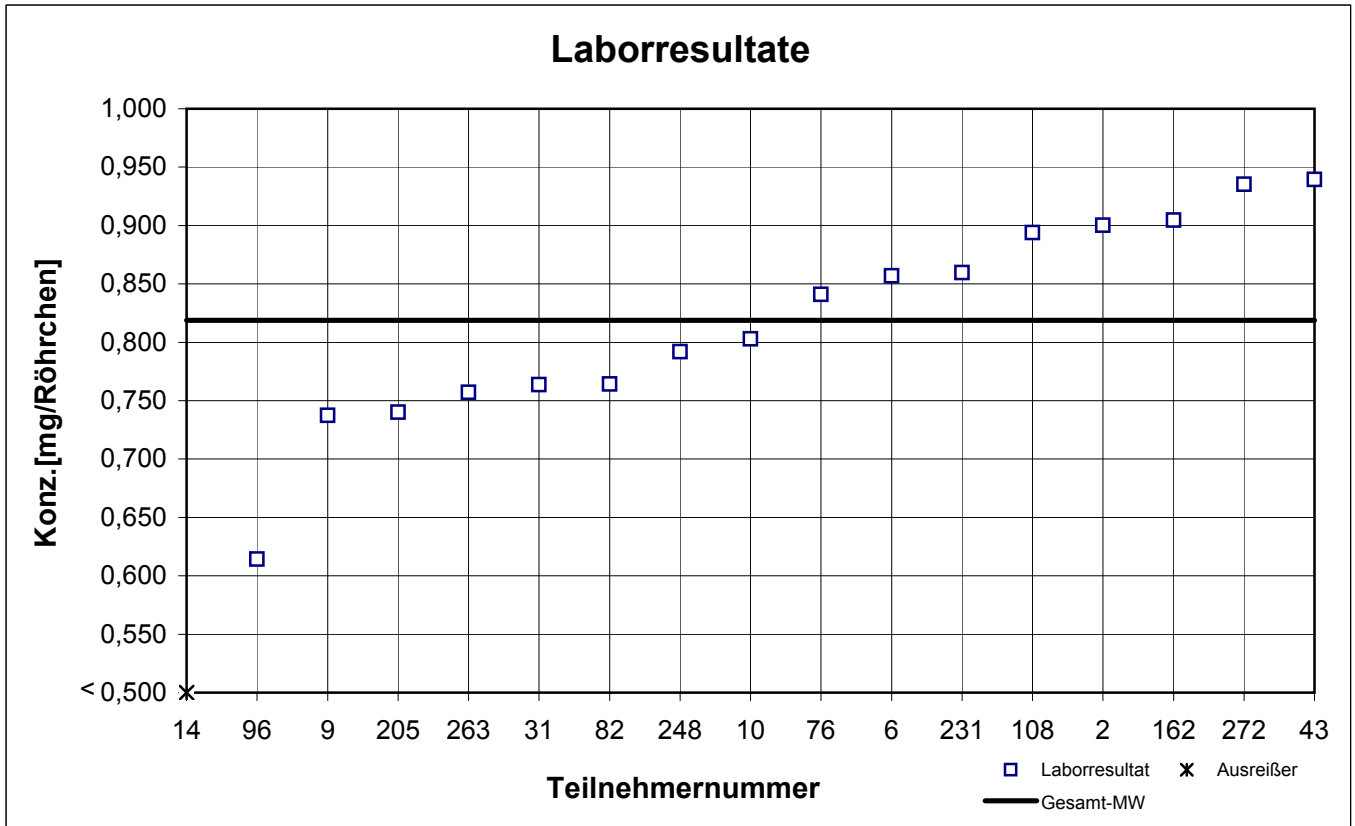
Teilnehmer- nummer	Cyclohexan		Ethylacetat		n-Heptan		n-Propylacetat	
	Labor- resultat [mg/Röhrchen]	z - score	Labor- resultat [mg/Röhrchen]	z - score	Labor- resultat [mg/Röhrchen]	z - score	Labor- resultat [mg/Röhrchen]	z - score
2	0,900	1,0	1,040	0,4	0,888	0,4	1,330	0,3
6	0,857	0,5	1,104	1,1	0,876	0,2	1,610	1,7
9	0,737	1,0	1,052	0,6	0,775	1,0	1,423	0,3
10	0,803	0,2	0,846	1,5	0,967	1,3	1,170	1,5
14	0,307	6,2	0,409	5,9	0,312	6,4	1,008	2,7
31	0,764	0,7	0,979	0,2	0,793	0,7	1,416	0,3
43	0,939	1,5	0,993	0,0	0,964	1,3	1,436	0,4
76	0,841	0,3	1,088	0,9	0,865	0,1	1,547	1,2
82	0,764	0,7	0,953	0,4	1,069	2,5	1,024	2,6
96	0,614	2,5	0,801	2,0	0,643	2,5	1,147	1,7
108	0,894	0,9	1,037	0,4	0,862	0,1	1,463	0,6
162	0,905	1,0	1,178	1,8	0,846	0,1	1,517	1,0
205	0,740	1,0	1,000	0,0	0,780	0,9	1,400	0,2
231	0,860	0,5	0,826	1,7	0,890	0,4	1,250	0,9
248	0,792	0,3	1,054	0,6	0,810	0,5	1,487	0,8
263	0,757	0,8	0,998	0,0	0,761	1,1	1,415	0,3
272	0,935	1,4	1,491	5,0	0,919	0,7	1,781	2,9

Die mit gekennzeichneten Felder sind Ausreißer!

	Cyclo- hexan	Ethylacetat	n-Heptan	n-Propyl- acetat
Gesamtmittelwert c_k [mg / Röhrchen]	0,819	0,997	0,857	1,378
Standardabweichung S_k [mg / Röhrchen]	0,0882	0,105	0,0997	0,205
rel.Standardabweichung [%]	10,78	10,56	11,64	14,85

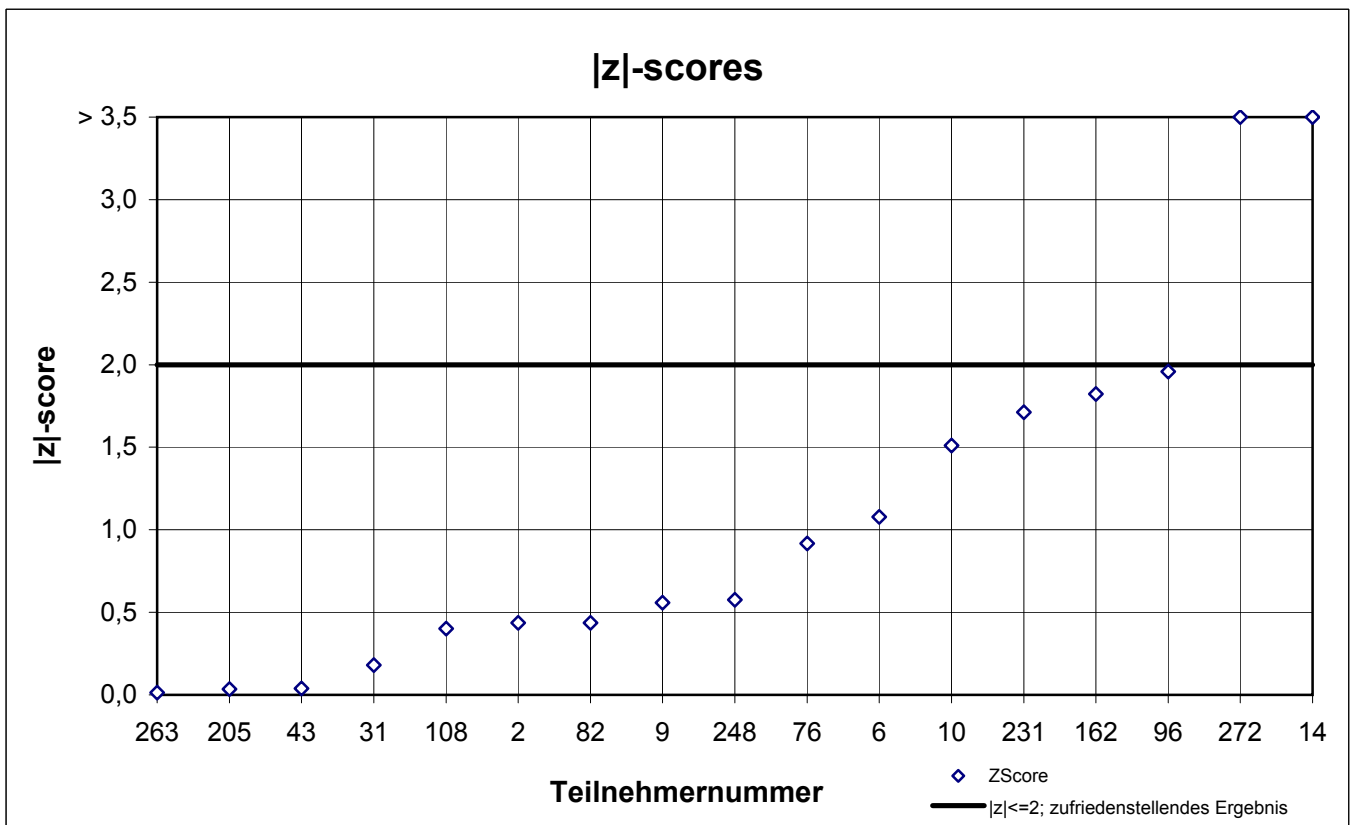
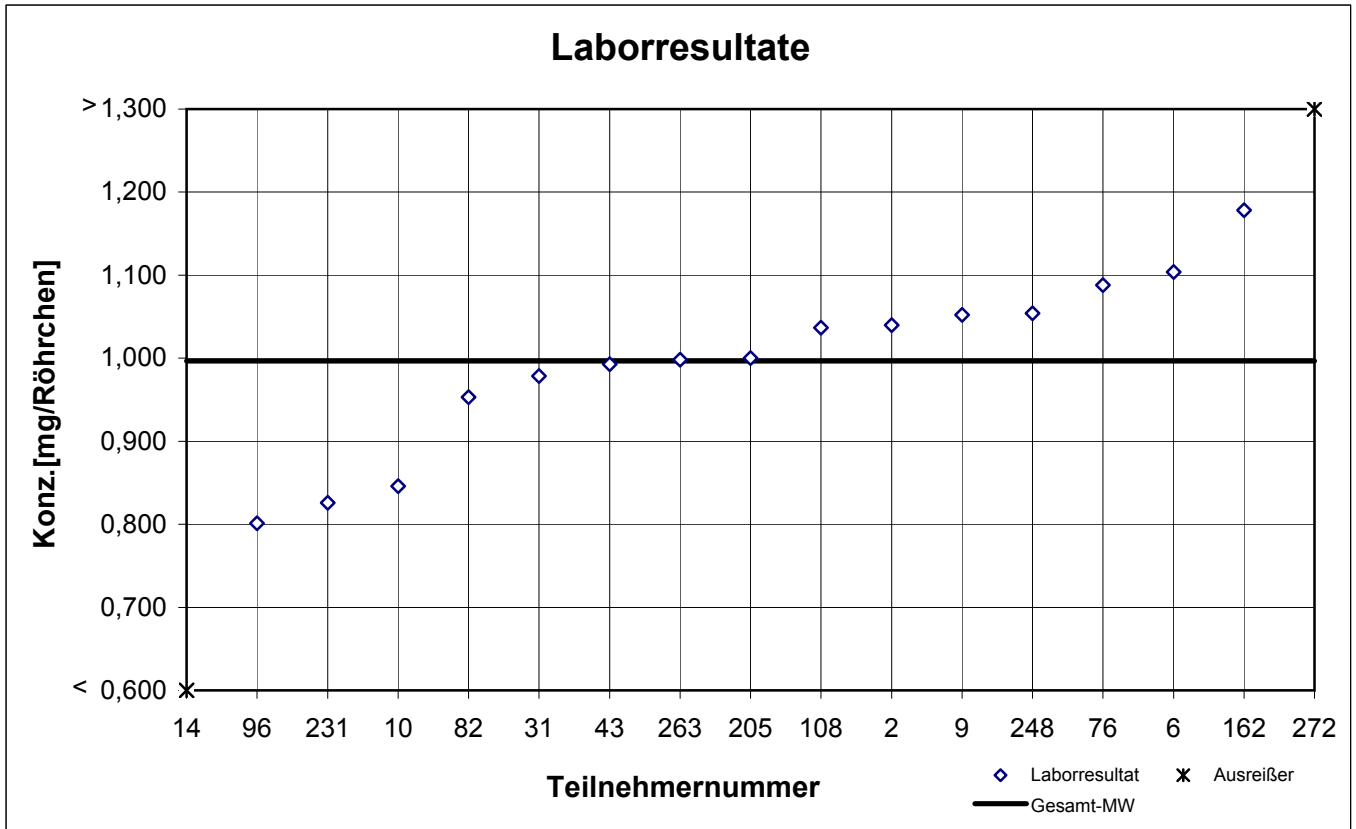
Typ-B -Probe 2

Cyclohexan



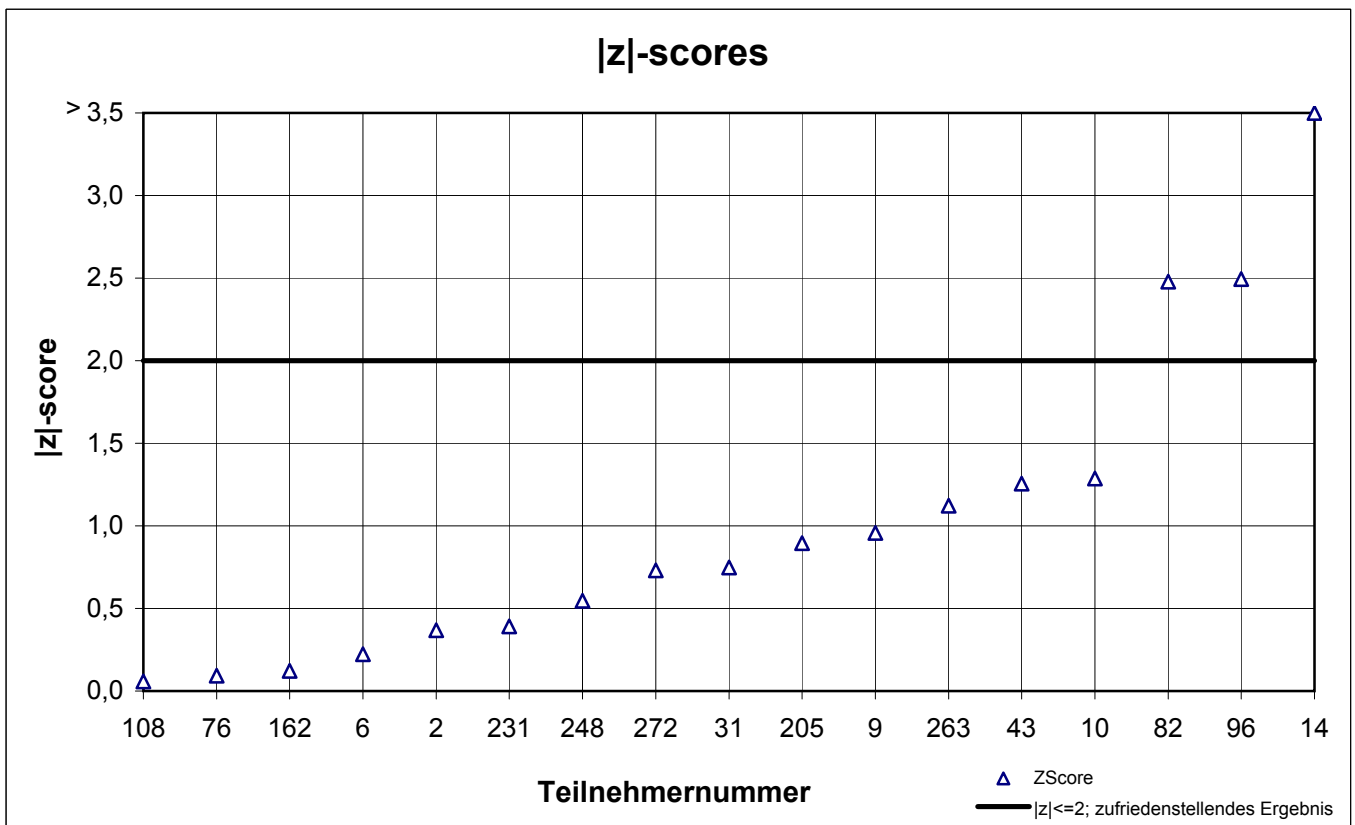
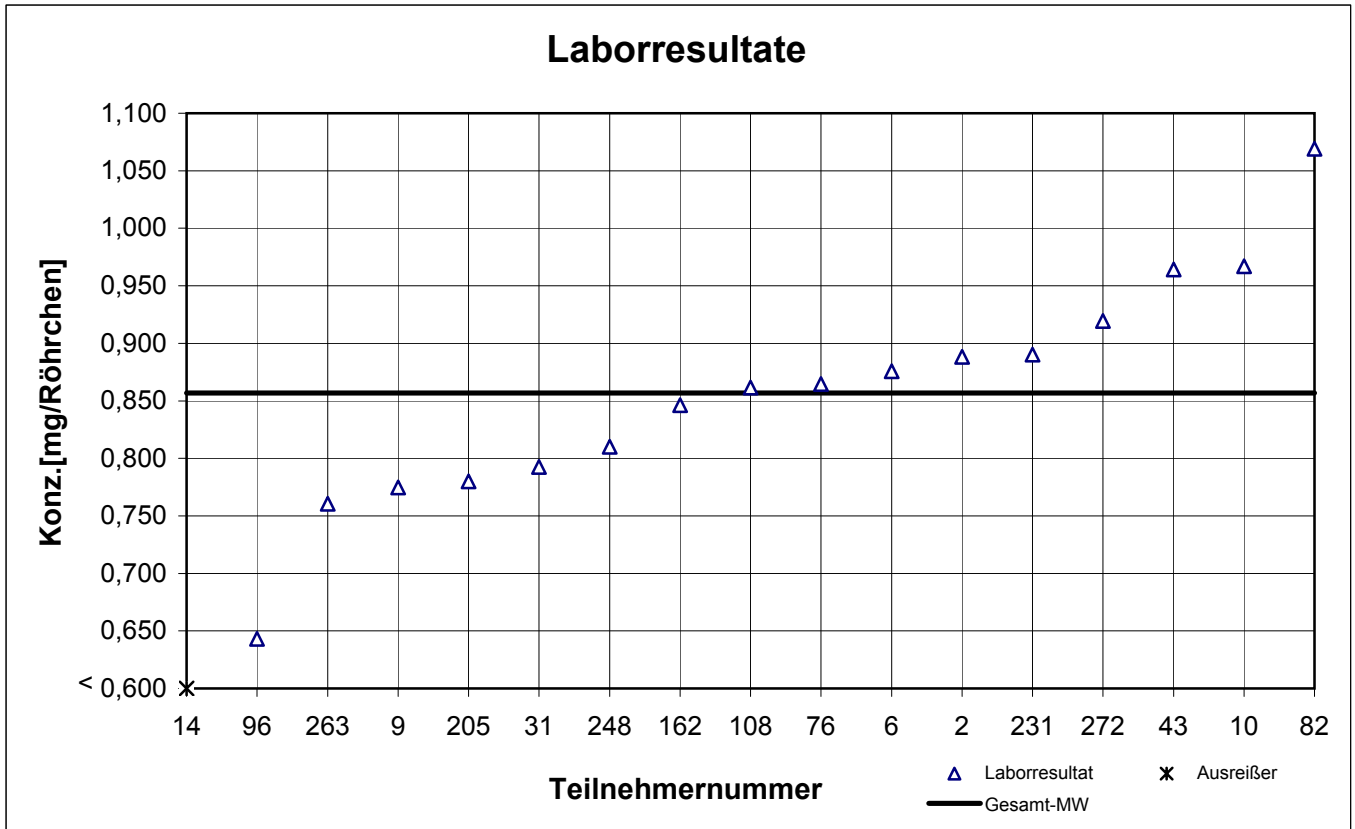
Typ-B -Probe 2

Ethylacetat



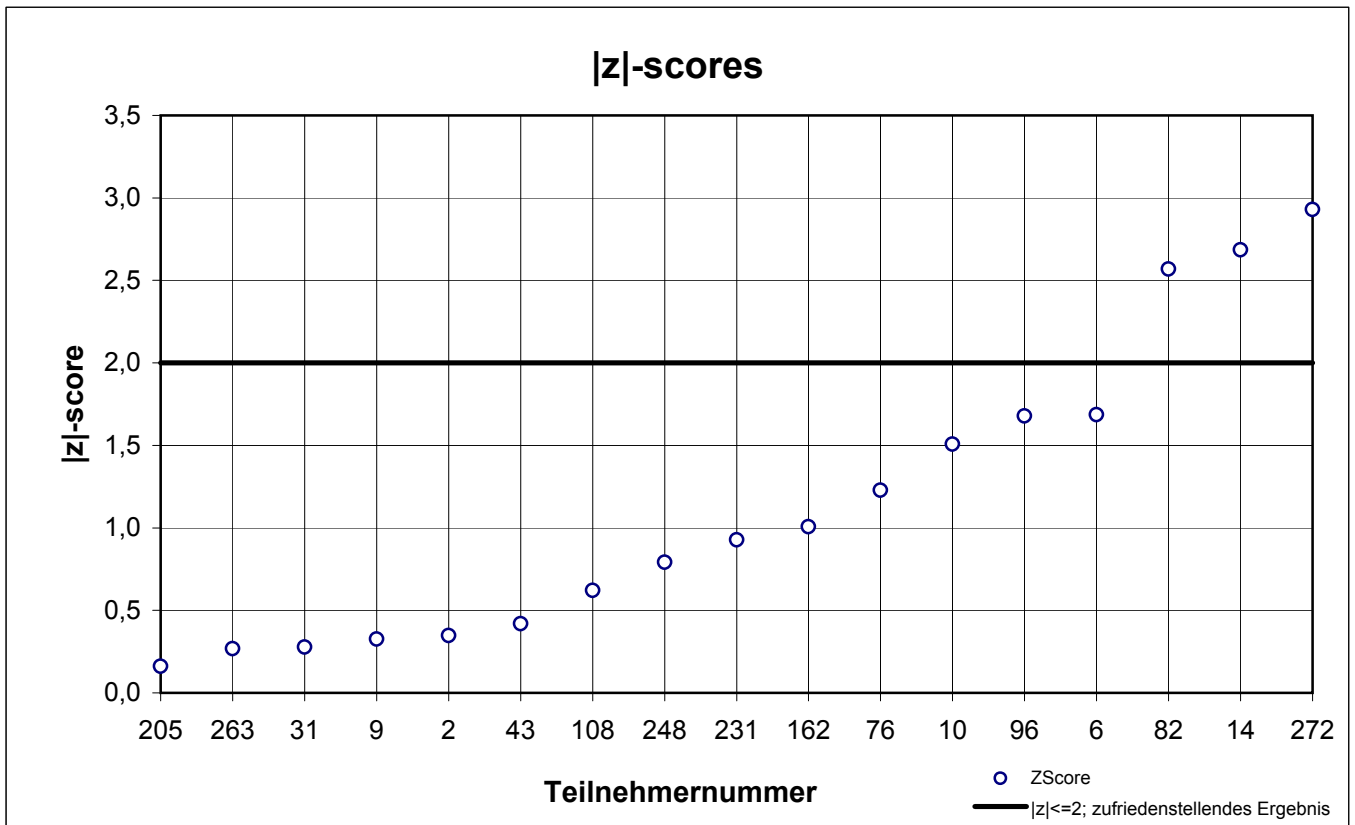
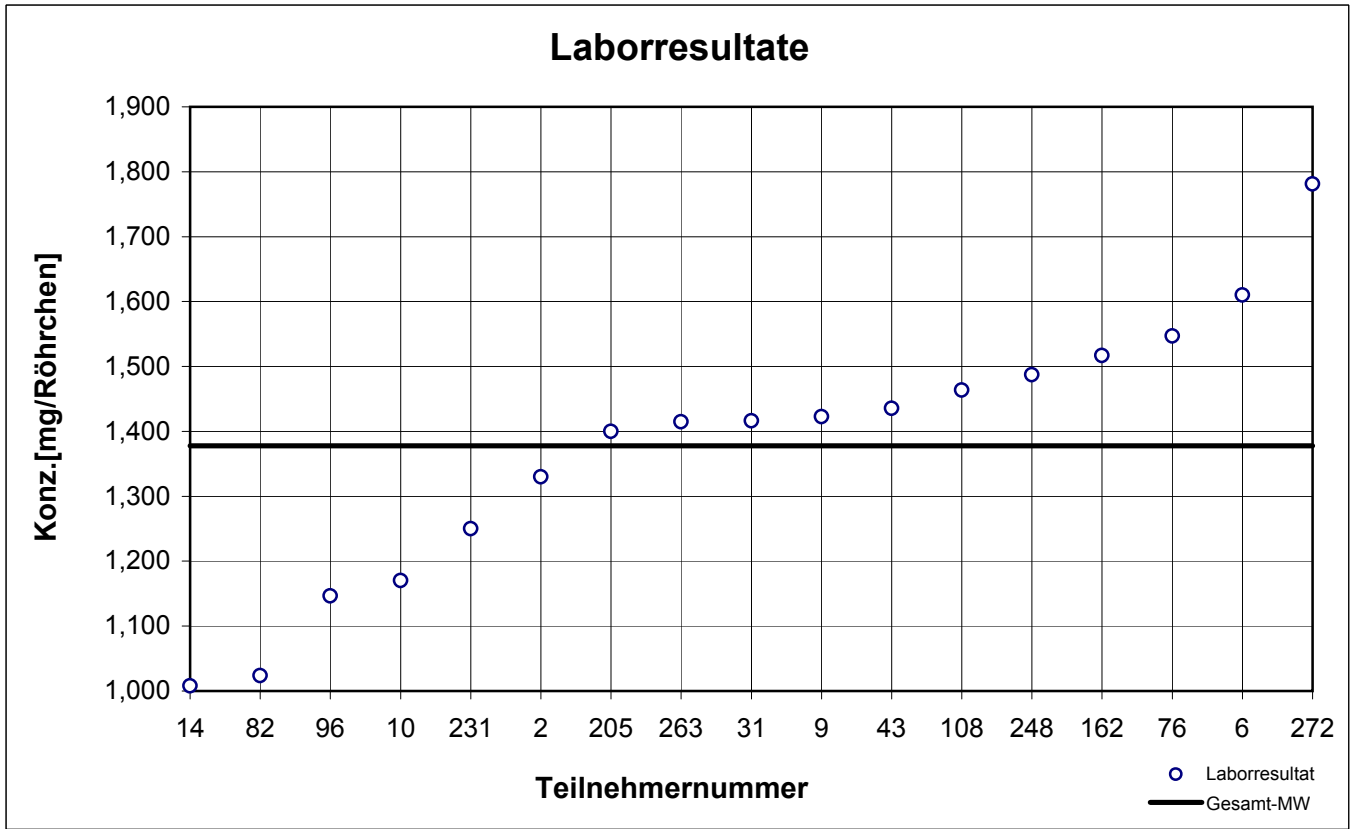
Typ-B -Probe 2

n-Heptan



Typ-B -Probe 2

n-Propylacetat



Gesamtauswertung TYP-B - Probe 3

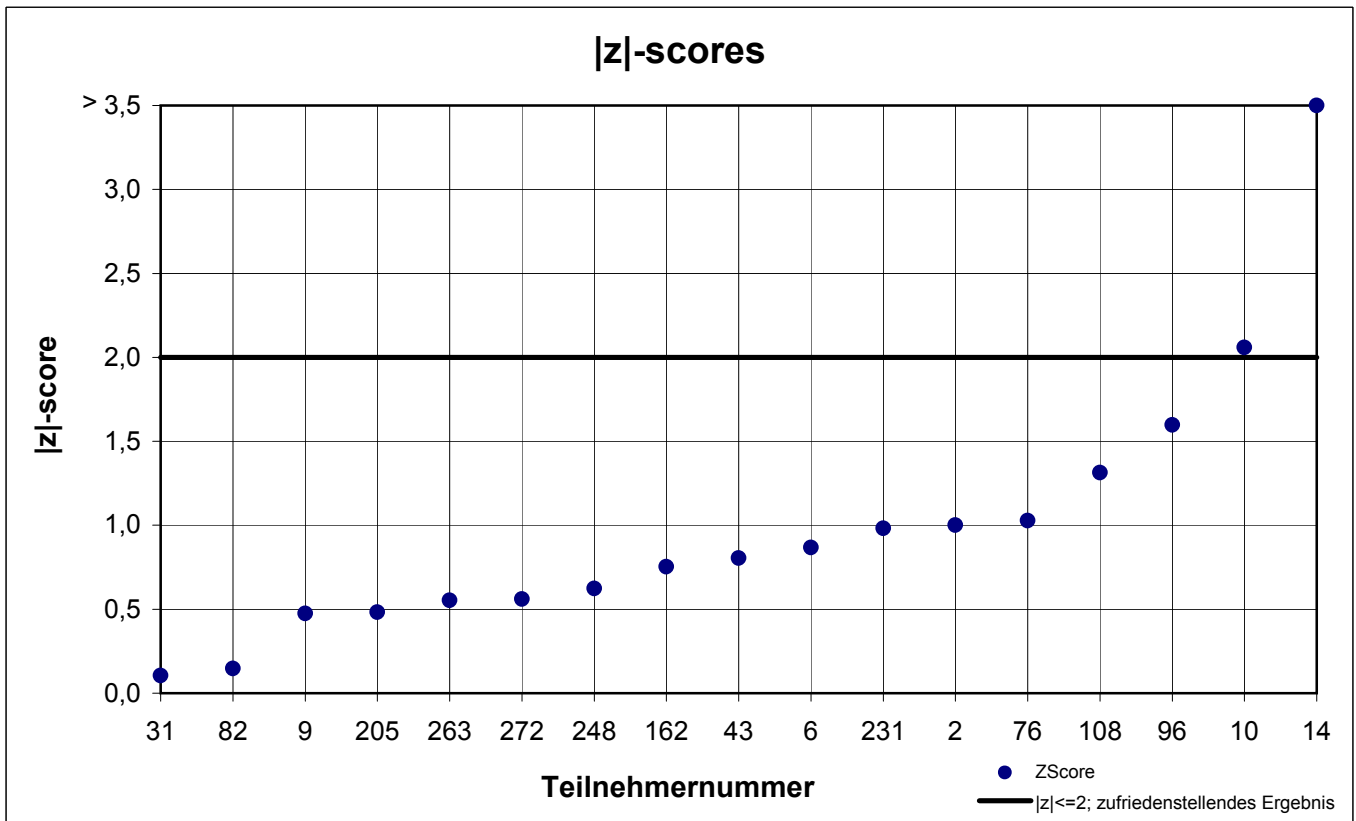
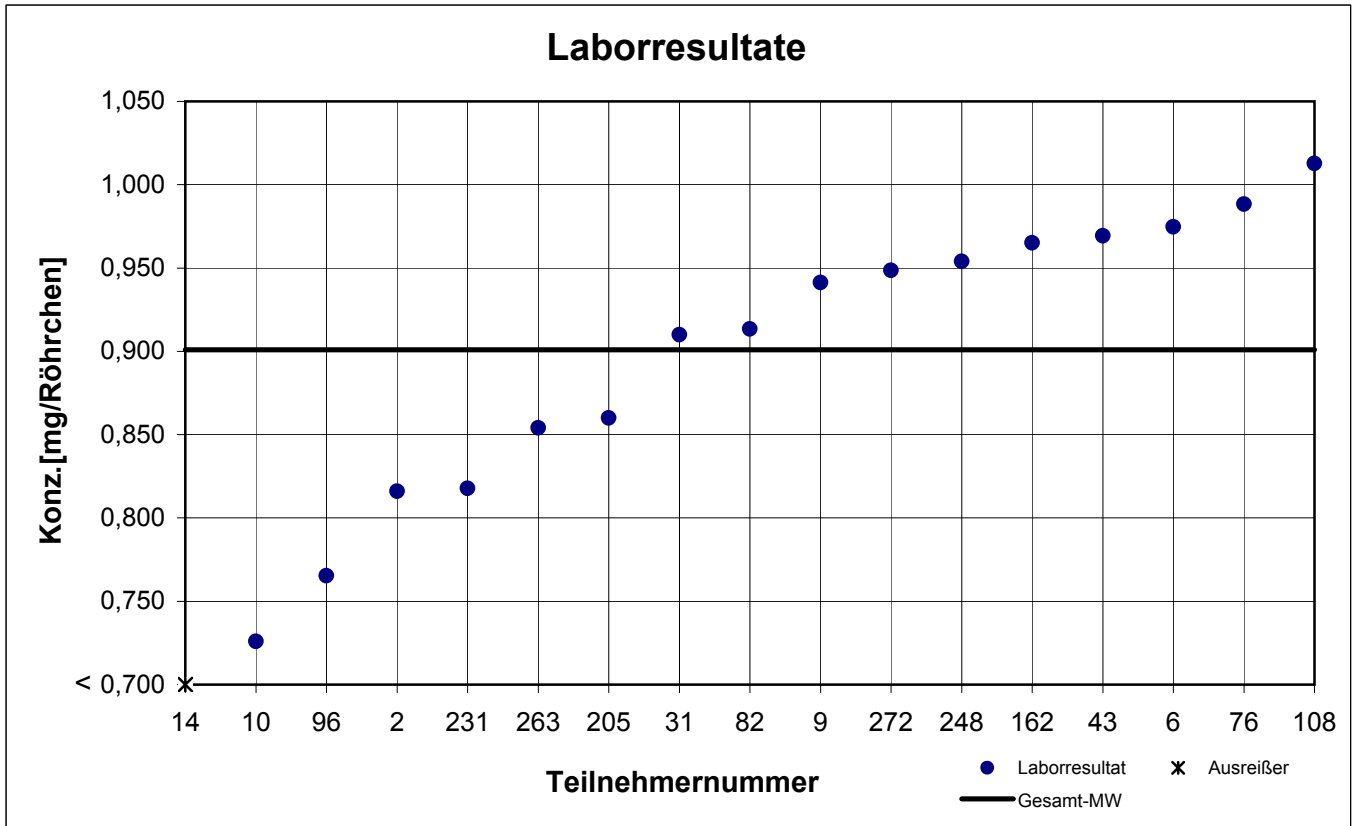
Teilnehmer- nummer	i-Butylacetat		n-Heptan		n-Propylacetat	
	Labor- resultat [mg/Röhrchen]	z - score	Labor- resultat [mg/Röhrchen]	z - score	Labor- resultat [mg/Röhrchen]	z - score
2	0,816	1,0	1,310	0,9	0,228	0,6
6	0,975	0,9	1,343	1,2	0,266	1,0
9	0,941	0,5	1,075	1,2	0,238	0,2
10	0,726	2,1	1,192	0,1	0,185	2,4
14	0,344	6,6	0,427	7,2	0,090	6,3
31	0,910	0,1	1,162	0,4	0,246	0,2
43	0,969	0,8	1,225	0,2	0,253	0,5
76	0,988	1,0	1,273	0,6	0,263	0,8
82	0,913	0,1	0,172	9,5	1,508	52,2
96	0,765	1,6	0,945	2,4	0,199	1,8
108	1,013	1,3	1,277	0,6	0,256	0,6
162	0,965	0,8	1,224	0,2	0,273	1,3
205	0,860	0,5	1,200	0,1	0,240	0,1
231	0,818	1,0	1,293	0,8	0,187	2,3
248	0,954	0,6	1,181	0,2	0,269	1,1
263	0,854	0,6	1,083	1,1	0,227	0,6
272	0,949	0,6	1,329	1,1	0,305	2,6

Die mit gekennzeichneten Felder sind Ausreißer!

	i-Butylacetat	n-Heptan	n-Propyl- acetat
Gesamtmittelwert c_k [mg / Röhrchen]	0,901	1,208	0,242
Standardabweichung S_k [mg / Röhrchen]	0,0849	0,109	0,0331
rel. Standardabweichung [%]	9,43	9,01	13,69

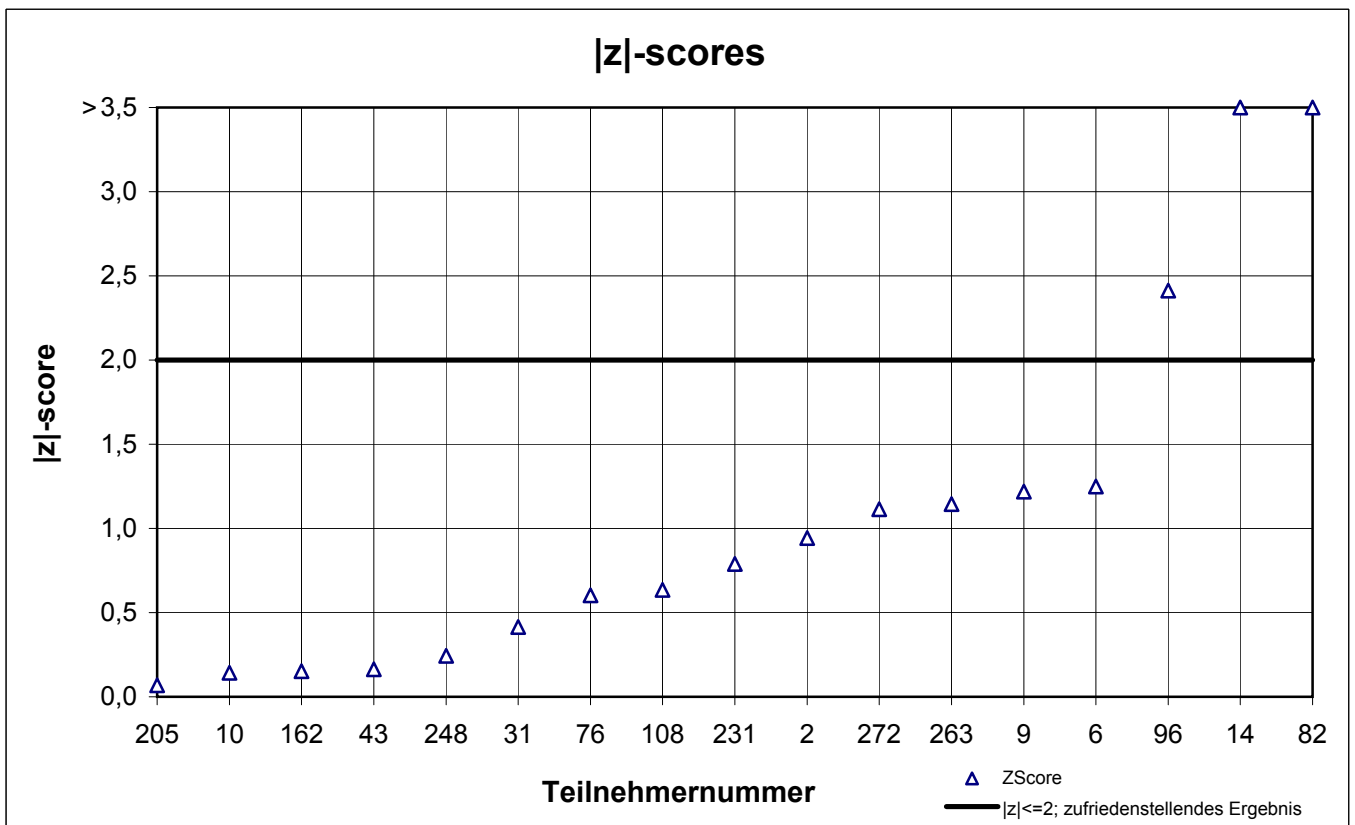
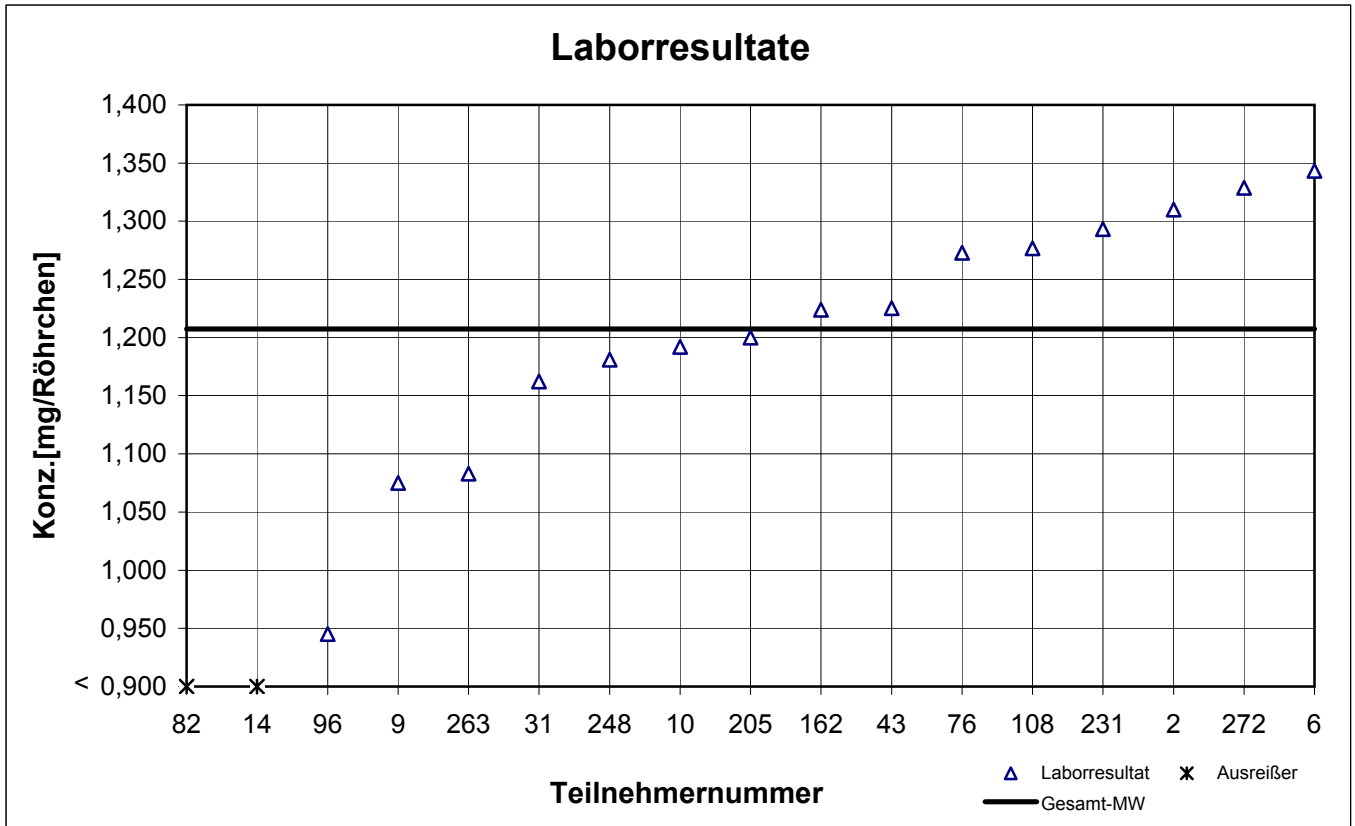
Typ-B -Probe 3

i-Butylacetat



Typ-B -Probe 3

n-Heptan



Typ-B -Probe 3

n-Propylacetat

