

Gesamtauswertung TYP B - Probe 1

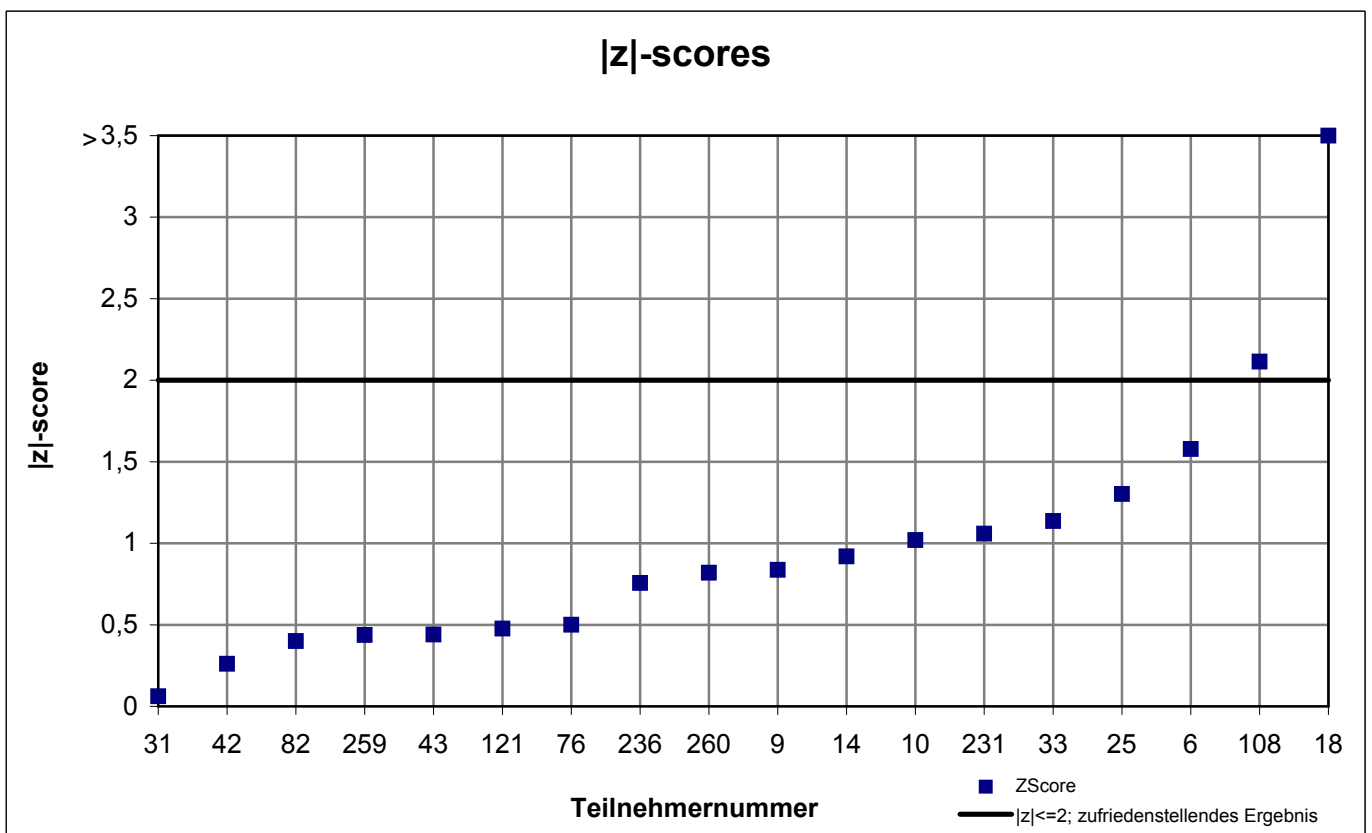
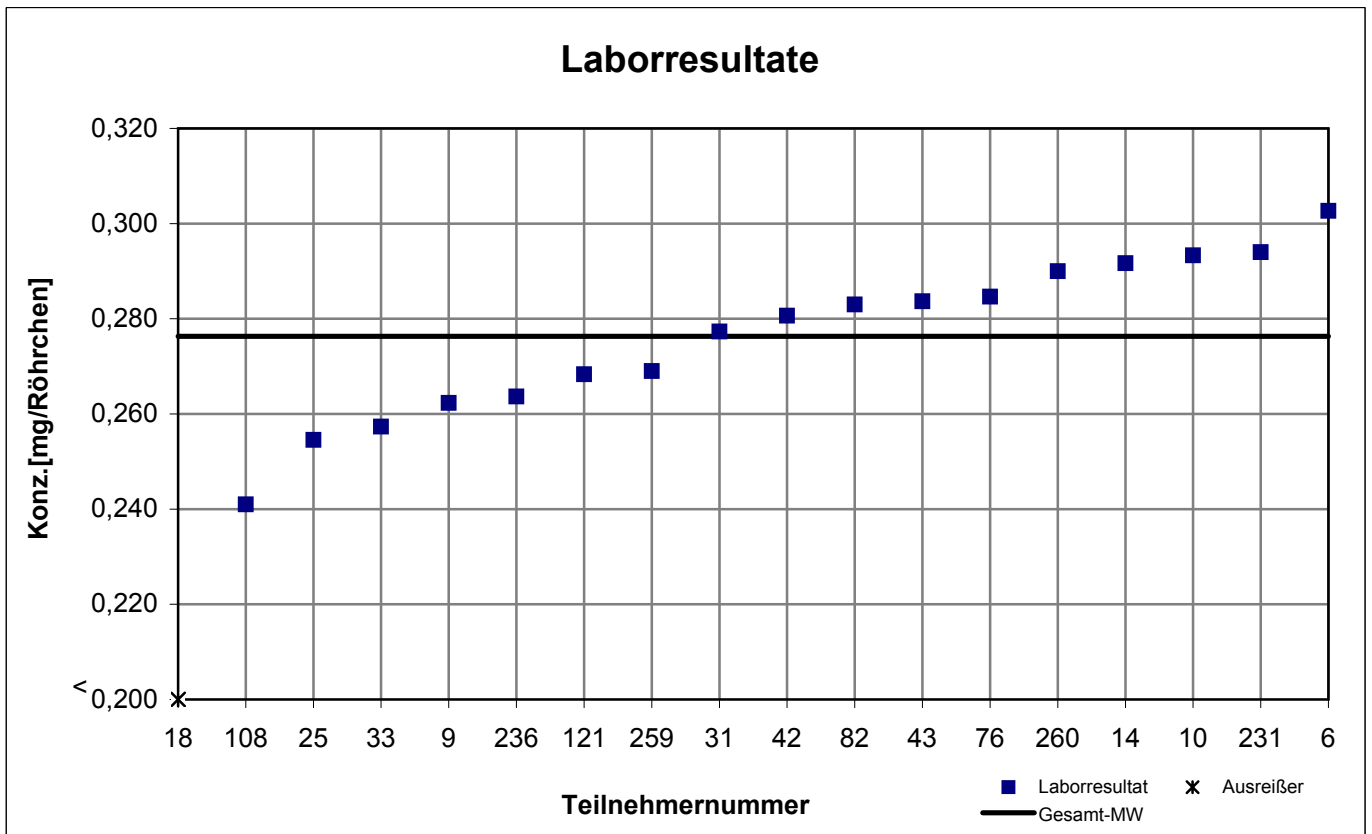
Teilnehmer- nummer	Ethylbenzol		n-Heptan		n-Propylacetat	
	Labor- resultat [mg/Röhrchen]	z - score	Labor- resultat [mg/Röhrchen]	z - score	Labor- resultat [mg/Röhrchen]	z - score
6	0,303	1,6	5,041	0,5	1,332	1,4
9	0,262	0,8	4,559	1,1	1,228	0,5
10	0,293	1,0	4,770	0,4	0,957	1,8
14	0,292	0,9	4,976	0,3	1,079	0,8
18	0,120	9,4	7,850	9,6	1,240	0,6
25	0,255	1,3	k.A.	k.A.	k.A.	k.A.
31	0,277	0,1	4,964	0,3	1,120	0,4
33	0,257	1,1	4,527	1,2	1,190	0,2
42	0,281	0,3	4,672	0,7	1,197	0,2
43	0,284	0,4	4,832	0,2	1,025	1,2
76	0,285	0,5	5,093	0,7	1,183	0,1
82	0,283	0,4	4,837	0,1	1,151	0,2
108	0,241	2,1	5,170	0,9	1,793	5,3
121	0,268	0,5	4,770	0,4	1,223	0,5
231	0,294	1,1	5,243	1,2	1,009	1,4
236	0,264	0,8	4,268	2,0	1,222	0,4
259	0,269	0,4	4,863	0,1	1,113	0,5
260	0,290	0,8	5,550	2,2	1,460	2,5

Die mit gekennzeichneten Felder sind Ausreißer!

	Ethylbenzol	n-Heptan	n-Propyl- acetat
Gesamtmittelwert c_k [mg / Röhrchen]	0,276	4,883	1,171
Standardabweichung S_k [mg / Röhrchen]	0,0166	0,3083	0,1243
rel. Standardabweichung [%]	6,04	6,31	10,63

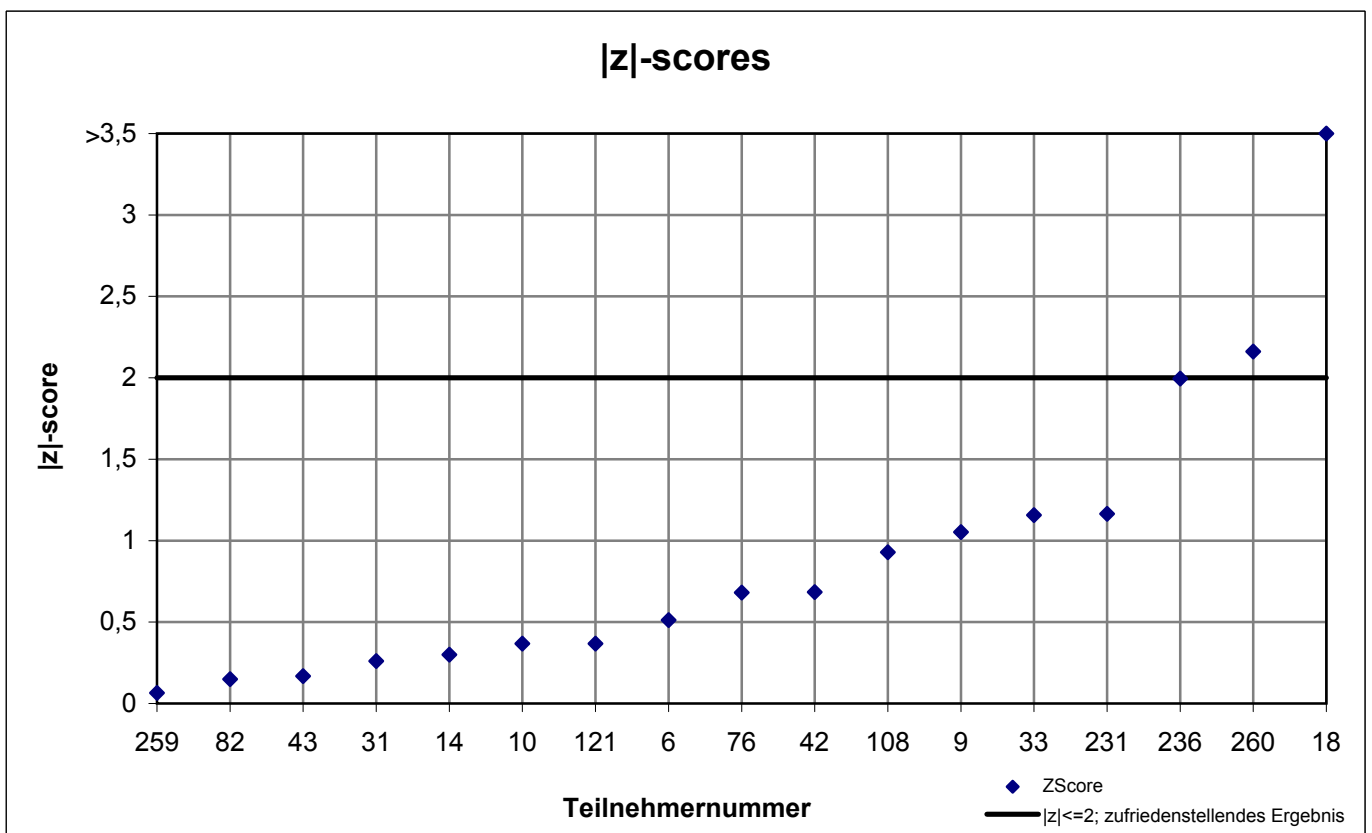
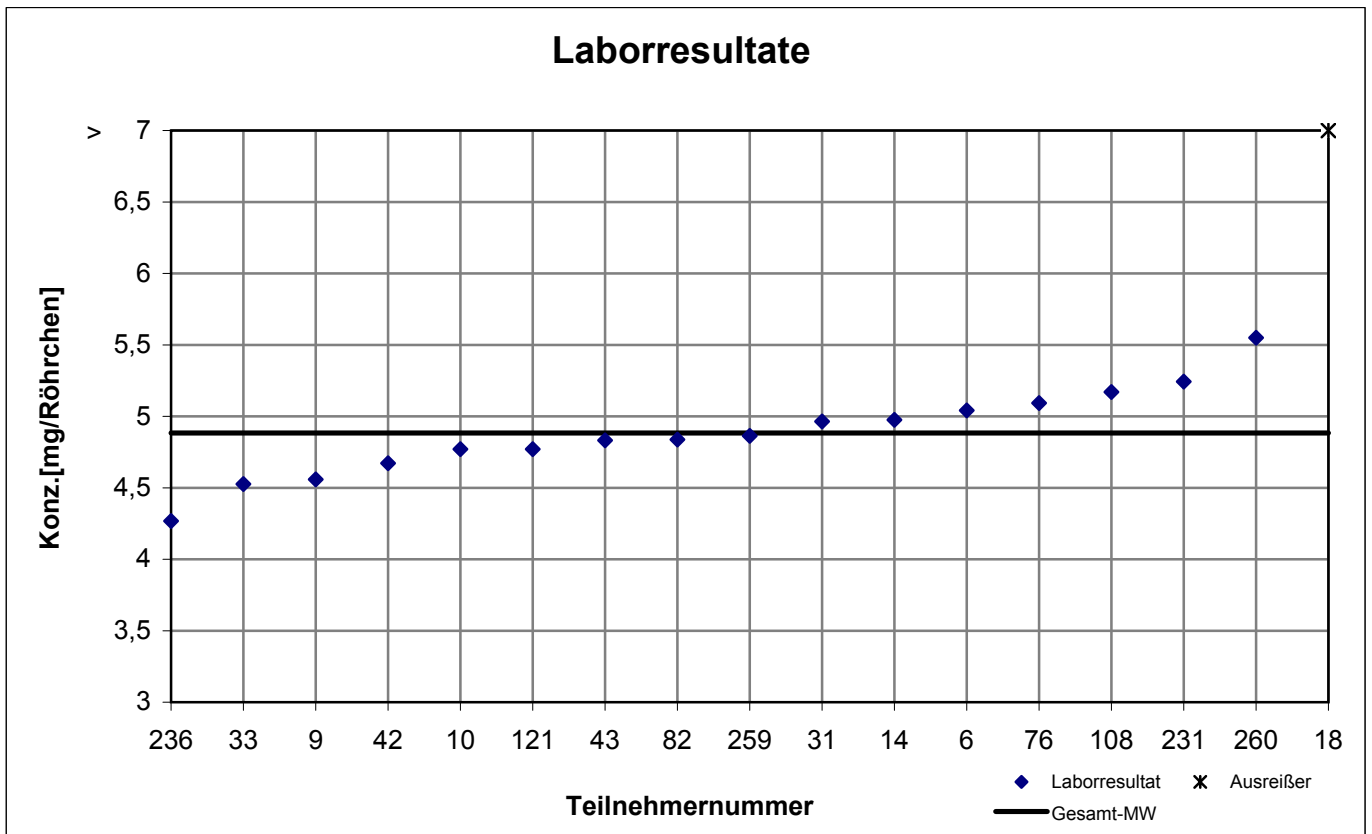
TYP B - Probe 1

Ethylbenzol



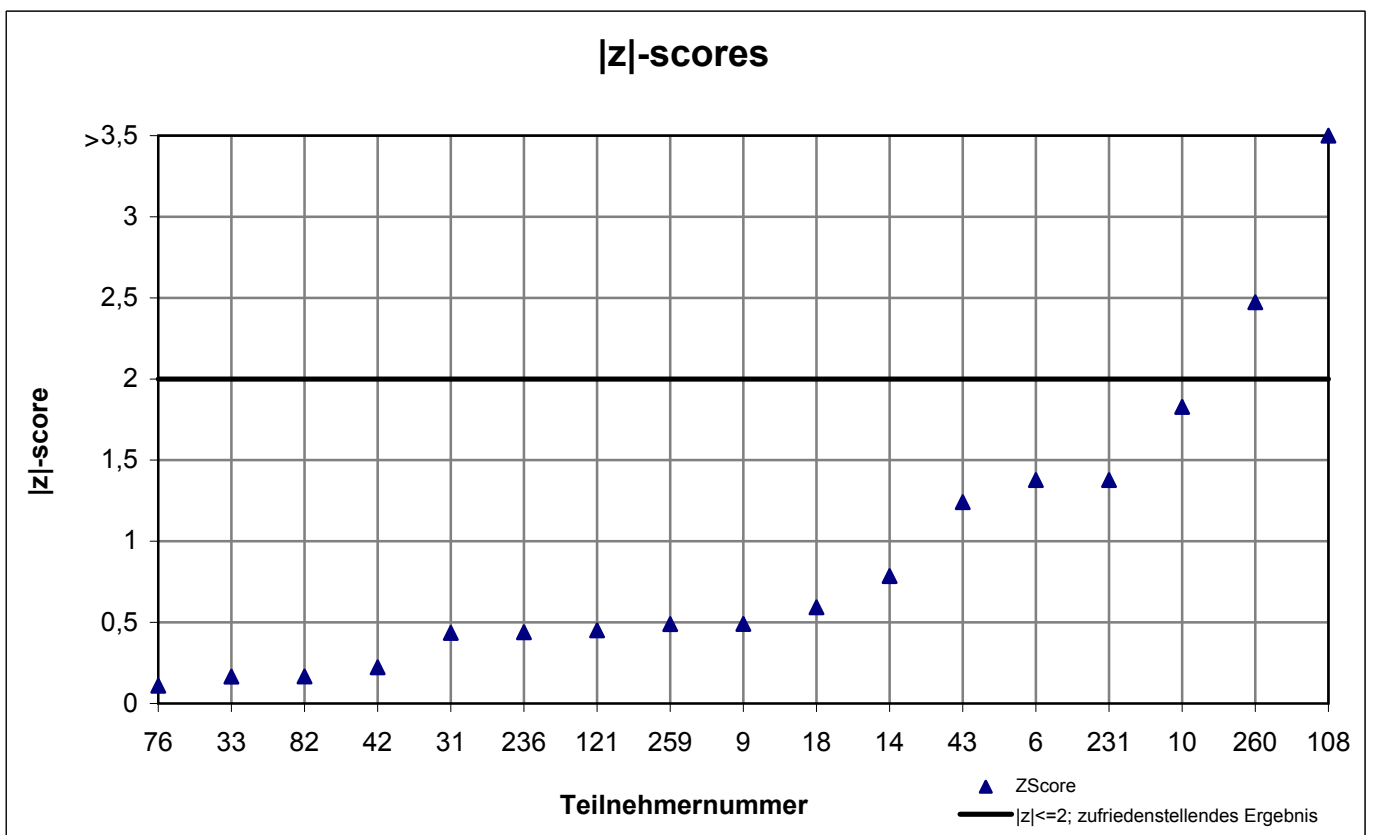
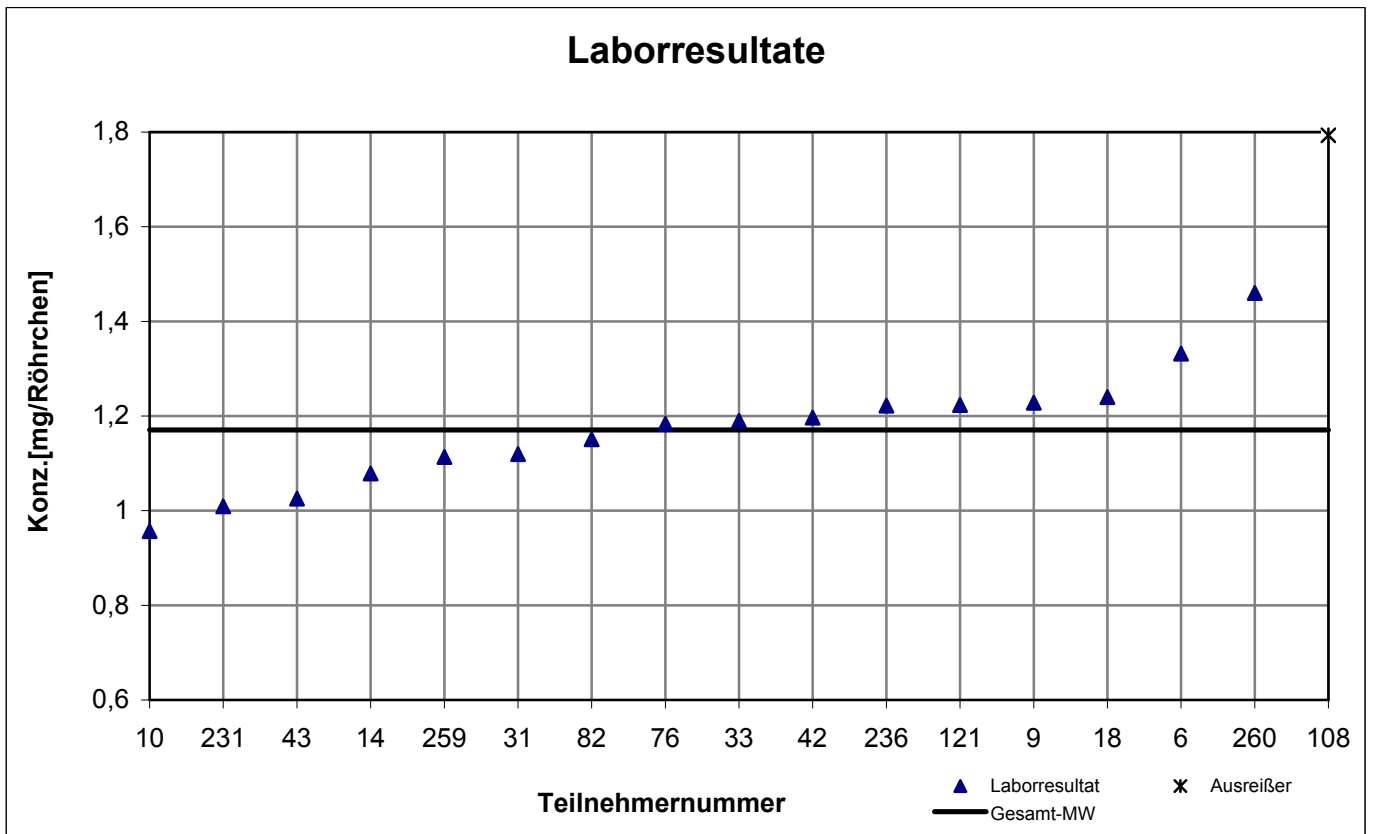
TYP B - Probe 1

n-Heptan



TYP B - Probe 1

n-Propylacetat



Gesamtauswertung TYP B - Probe 2

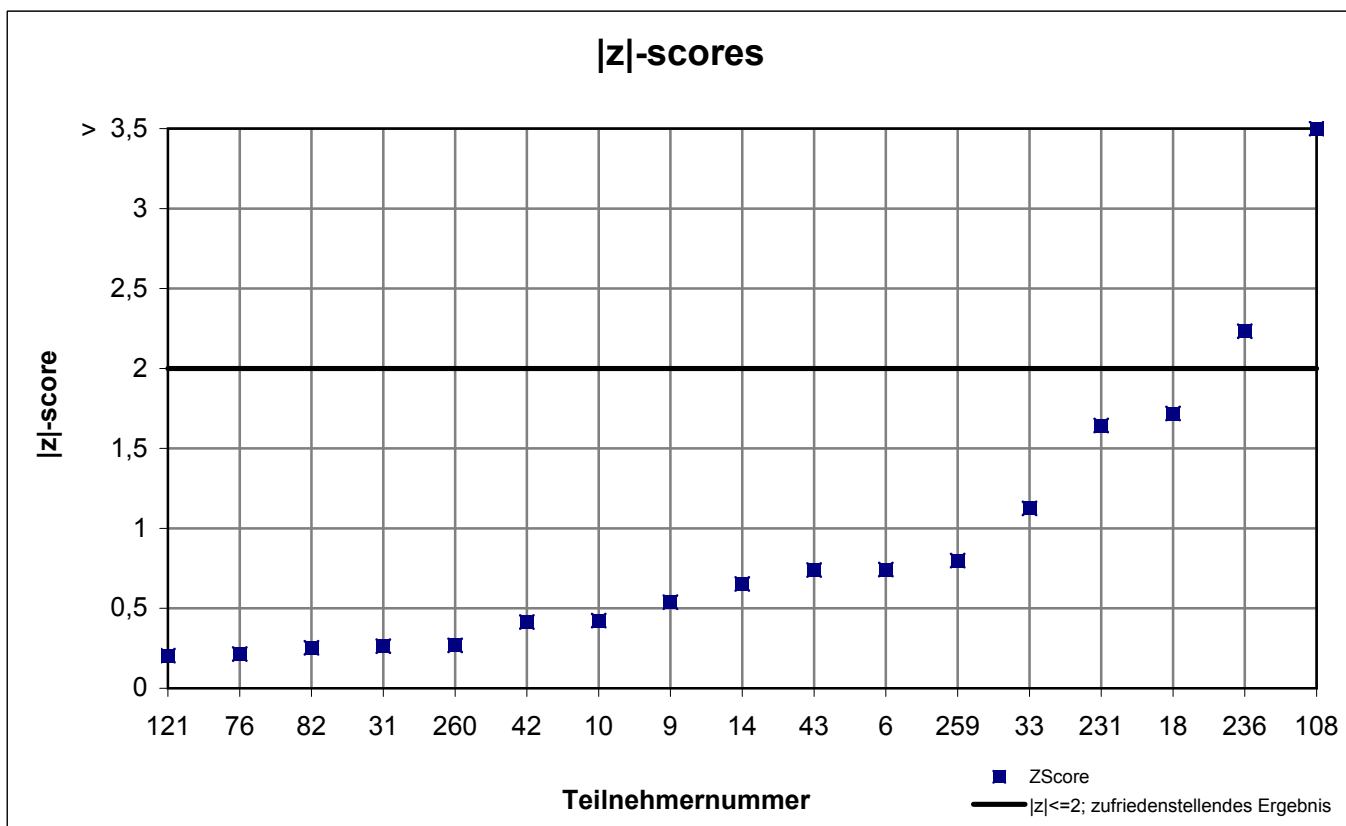
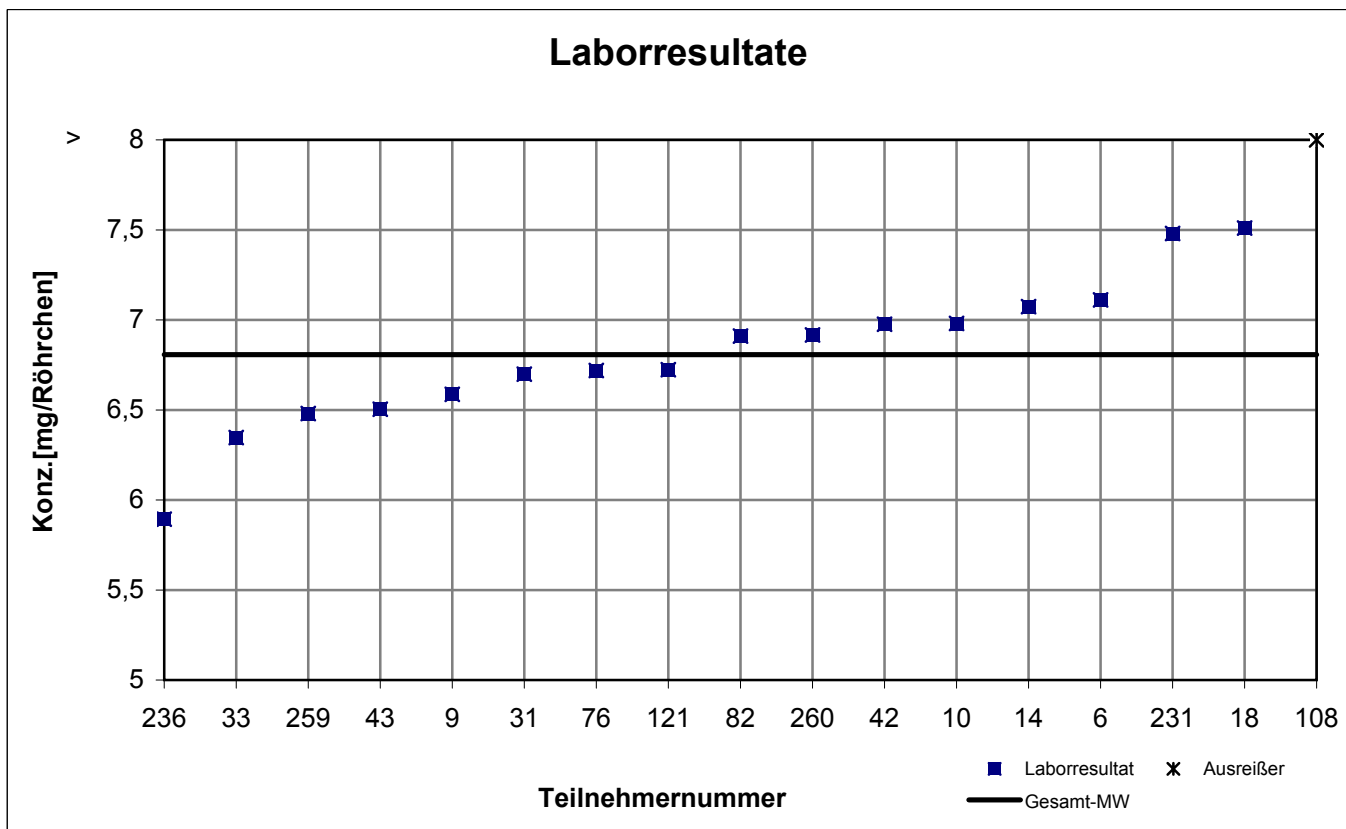
Teilnehmer- nummer	1,1,1- Trichlorethan		Ethylbenzol		n-Oktan		o-Xylol	
	Labor- resultat [mg/Röhrchen]	z - score	Labor- resultat [mg/Röhrchen]	z - score	Labor- resultat [mg/Röhrchen]	z - score	Labor- resultat [mg/Röhrchen]	z - score
6	7,111	0,7	0,701	0,0	1,317	0,5	0,856	0,1
9	6,587	0,5	0,690	0,3	1,307	0,6	0,850	0,0
10	6,980	0,4	0,790	2,1	1,513	1,1	0,843	0,1
14	7,074	0,7	0,683	0,5	1,416	0,3	0,777	1,2
18	7,510	1,7	0,430	6,6	1,590	1,8	0,270	9,7
25	k.A.	k.A.	0,648	1,3	k.A.	k.A.	0,747	1,7
31	6,699	0,3	0,677	0,6	1,336	0,4	0,762	1,4
33	6,347	1,1	0,626	1,8	1,213	1,4	0,817	0,5
42	6,976	0,4	0,741	1,0	1,405	0,2	0,894	0,8
43	6,504	0,7	0,719	0,4	1,397	0,1	0,860	0,2
76	6,719	0,2	0,737	0,9	1,462	0,7	0,920	1,2
82	6,911	0,3	0,700	0,0	1,262	1,0	0,873	0,4
108	9,293	6,1	0,665	0,9	1,410	0,3	0,825	0,4
121	6,723	0,2	0,710	0,2	1,437	0,5	0,875	0,4
231	7,480	1,6	0,763	1,5	1,529	1,3	0,917	1,1
236	5,893	2,2	0,684	0,4	1,188	1,6	0,583	4,4
259	6,480	0,8	0,670	0,8	1,217	1,4	0,796	0,9
260	6,917	0,3	0,720	0,5	1,467	0,7	0,963	1,9

Die mit gekennzeichneten Felder sind Ausreißer!

	1,1,1-Tri- chlorethan	Ethylbenzol	n-Oktan	o-Xylol
Gesamtmittelwert c_k [mg / Röhrchen]	6,807	0,701	1,380	0,848
Standardabweichung S_k [mg / Röhrchen]	0,4092	0,0412	0,1175	0,0598
rel.Standardabweichung [%]	6,01	5,89	8,51	7,05

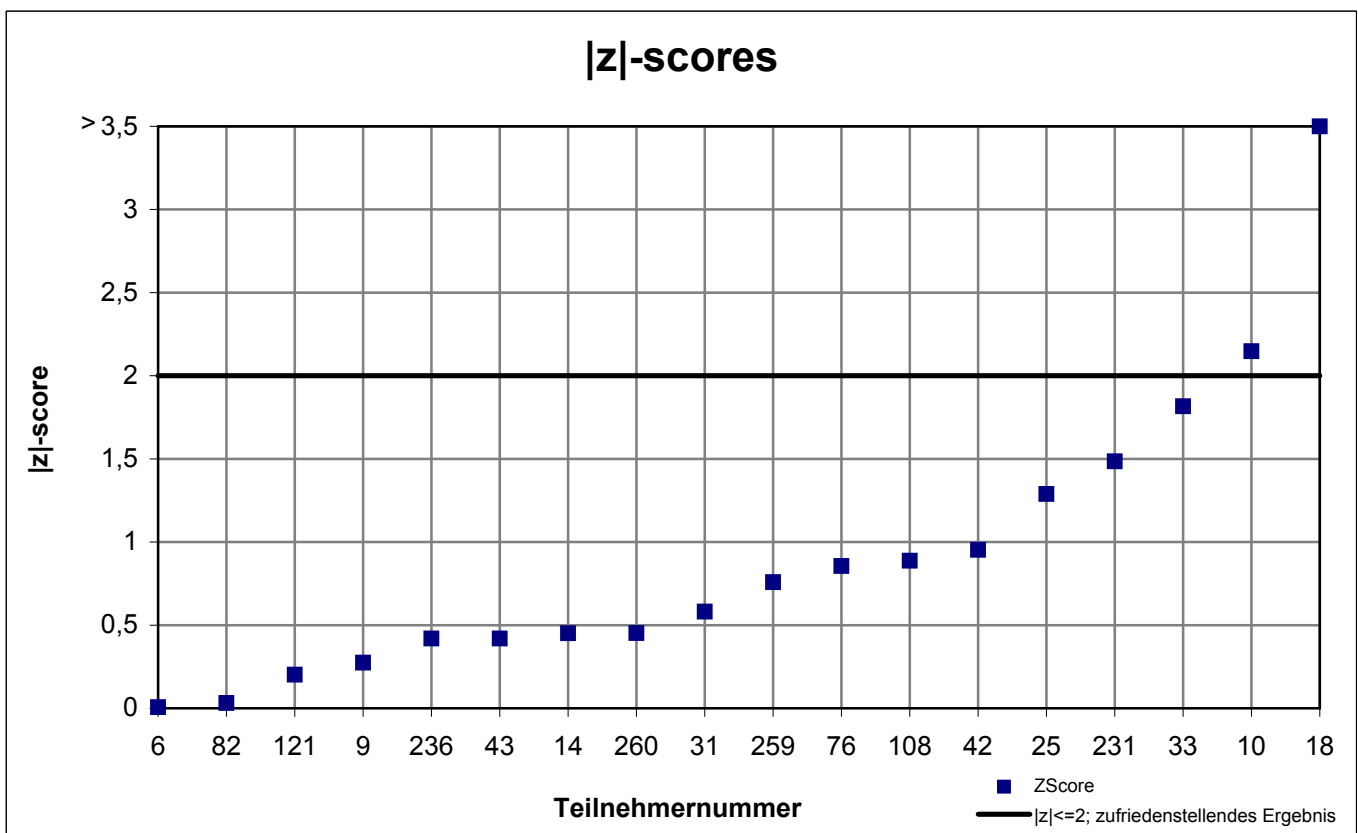
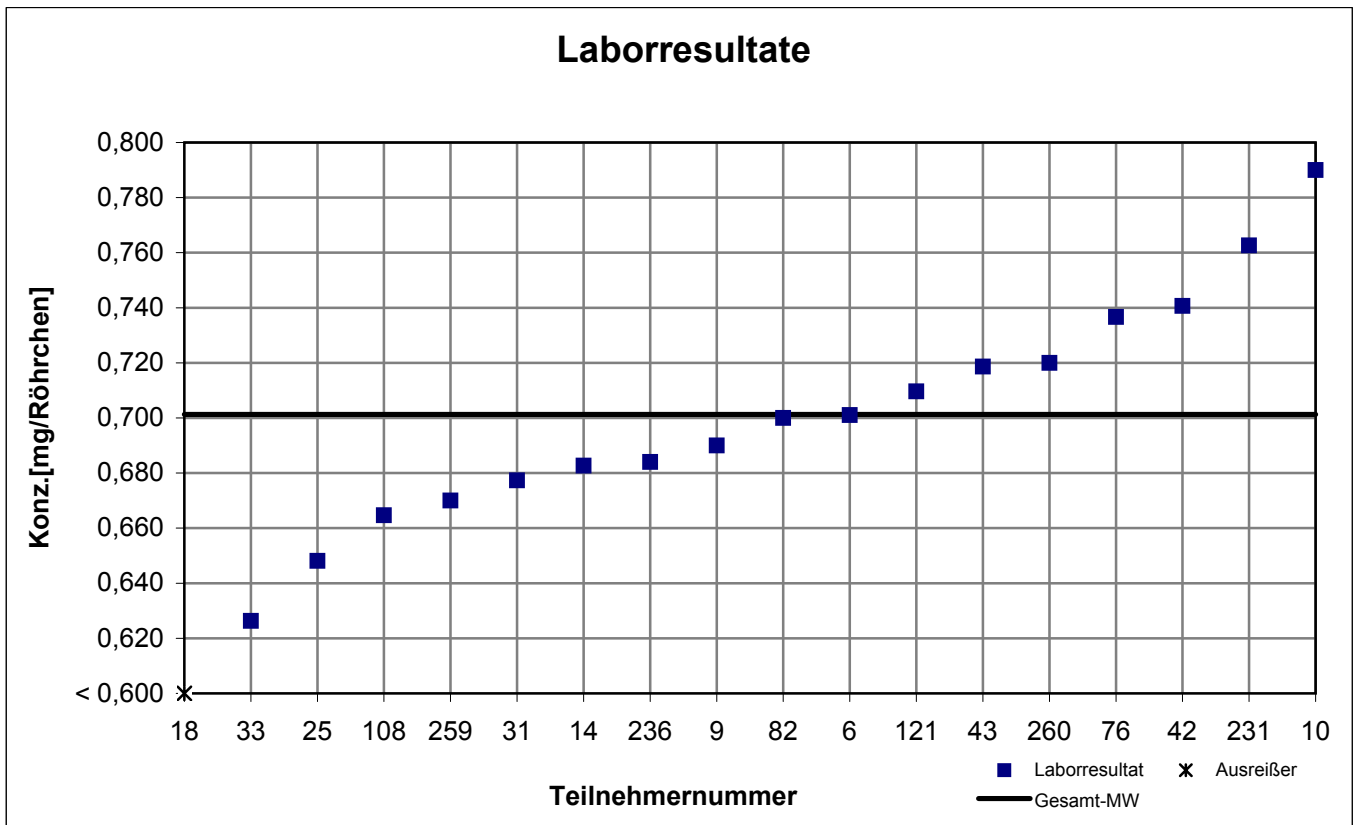
TYP B - Probe 2

1,1,1-Trichlorethan



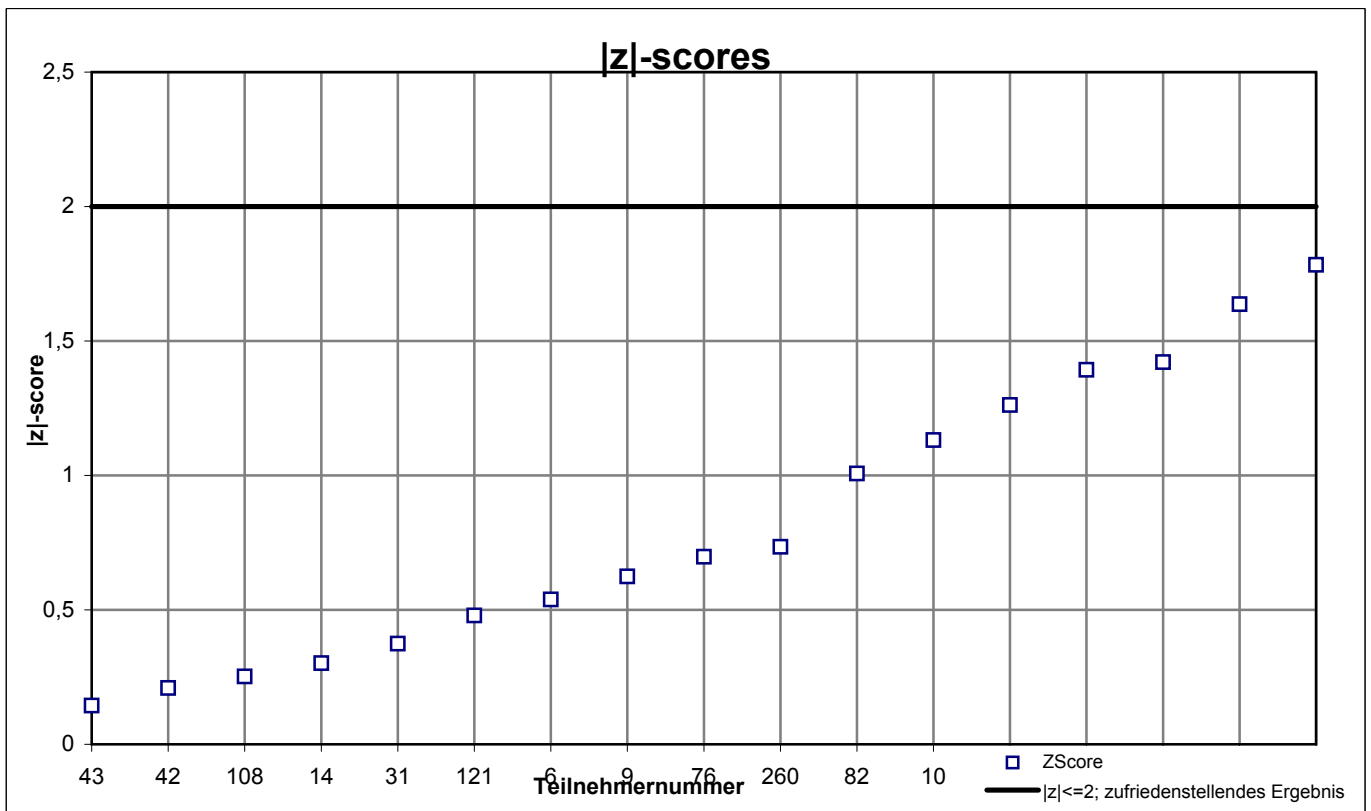
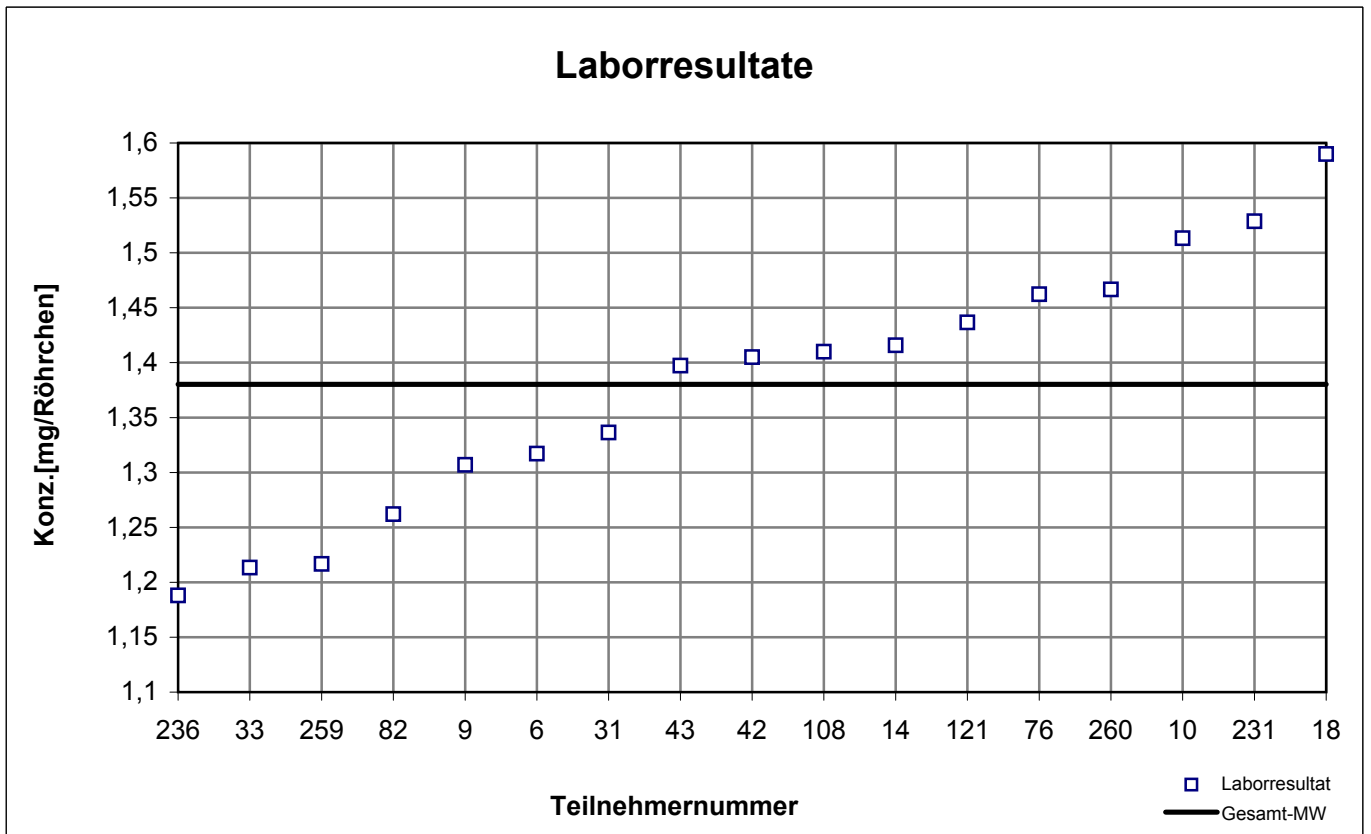
TYP B - Probe 2

Ethylbenzol



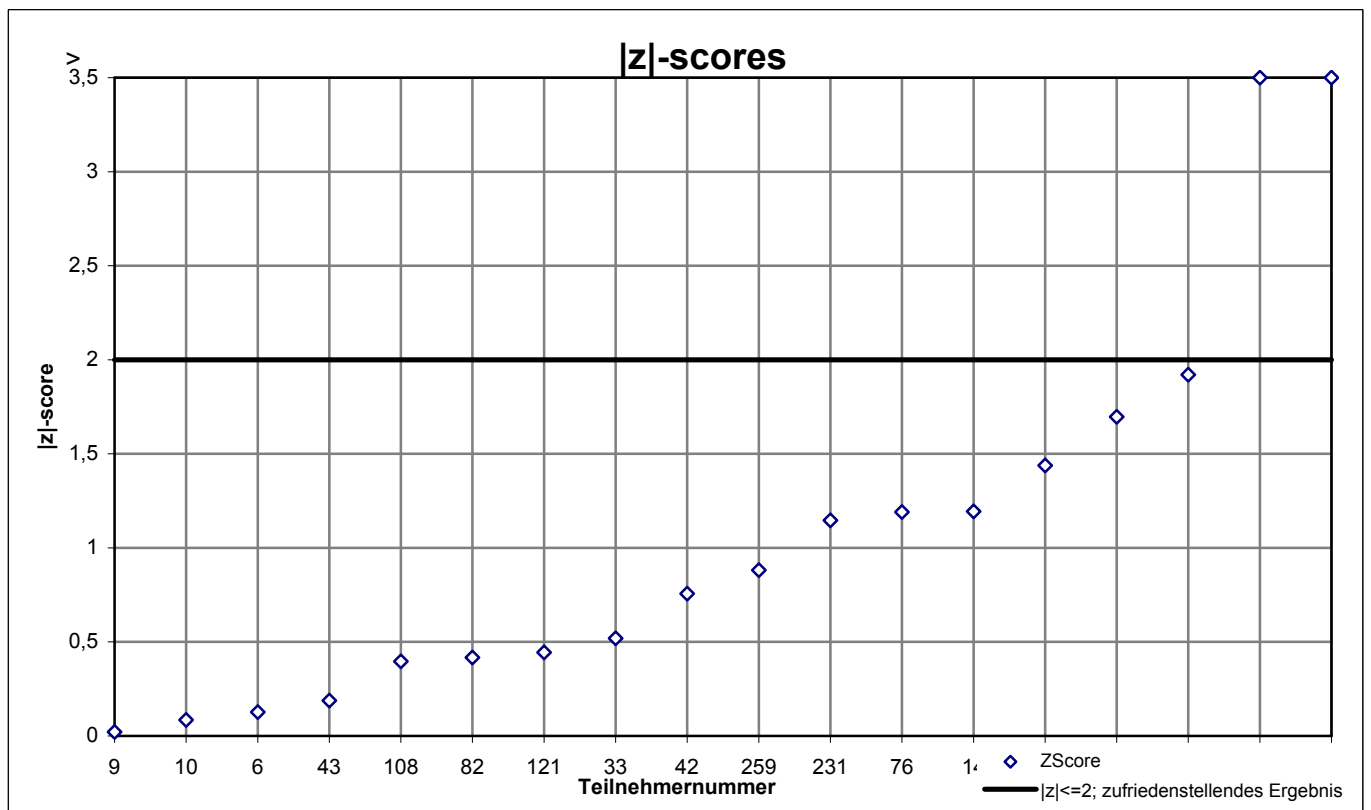
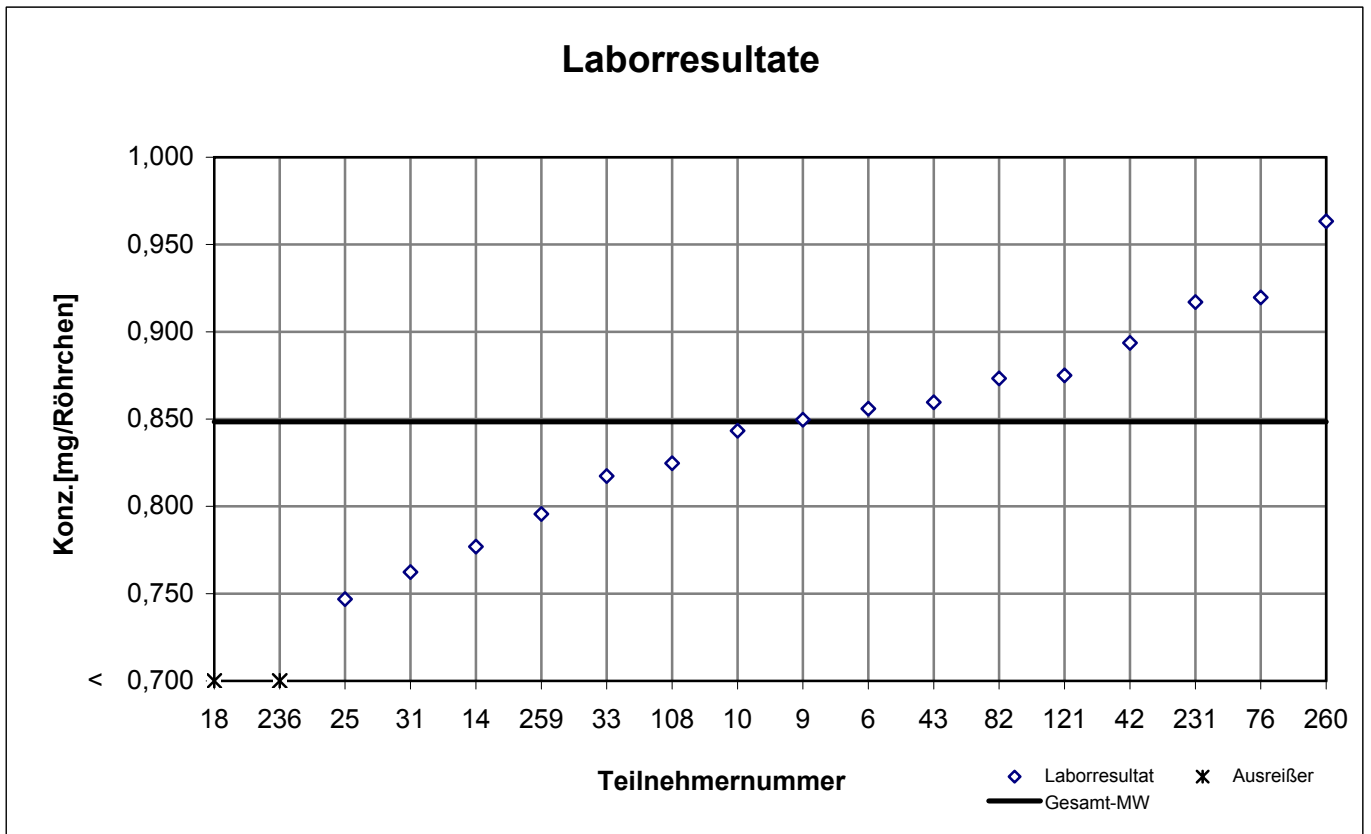
TYP B - Probe 2

n-Oktan



TYP B - Probe 2

o-Xylol



Gesamtauswertung TYP B - Probe 3

Teilnehmer- nummer	n-Hexan		n-Oktan		Trichlorethen	
	Labor- resultat [mg/Röhrchen]	z - score	Labor- resultat [mg/Röhrchen]	z - score	Labor- resultat [mg/Röhrchen]	z - score
6	0,999	0,7	2,719	0,9	0,679	1,3
9	0,927	0,3	2,306	0,8	0,589	0,7
10	1,000	0,7	2,633	0,5	0,677	1,3
14	0,934	0,2	2,500	0,0	0,612	0,2
18	1,250	3,9	3,160	2,6	0,380	5,5
25	k.A.	k.A.	k.A.	k.A.	k.A.	k.A.
31	0,892	0,7	0,556	7,8	0,596	0,6
33	0,835	1,4	2,303	0,8	0,558	1,4
42	0,924	0,3	2,440	0,2	0,605	0,3
43	0,949	0,0	2,450	0,2	0,557	1,4
76	0,990	0,6	2,673	0,7	0,647	0,6
82	1,013	0,9	2,525	0,1	0,664	1,0
108	1,070	1,6	2,177	1,3	0,645	0,6
121	0,913	0,4	2,433	0,3	0,612	0,2
231	0,996	0,6	2,672	0,7	0,638	0,4
236	0,805	1,8	2,146	1,4	0,570	1,2
259	0,845	1,3	2,180	1,3	0,584	0,8
260	1,057	1,4	2,723	0,9	0,690	1,6

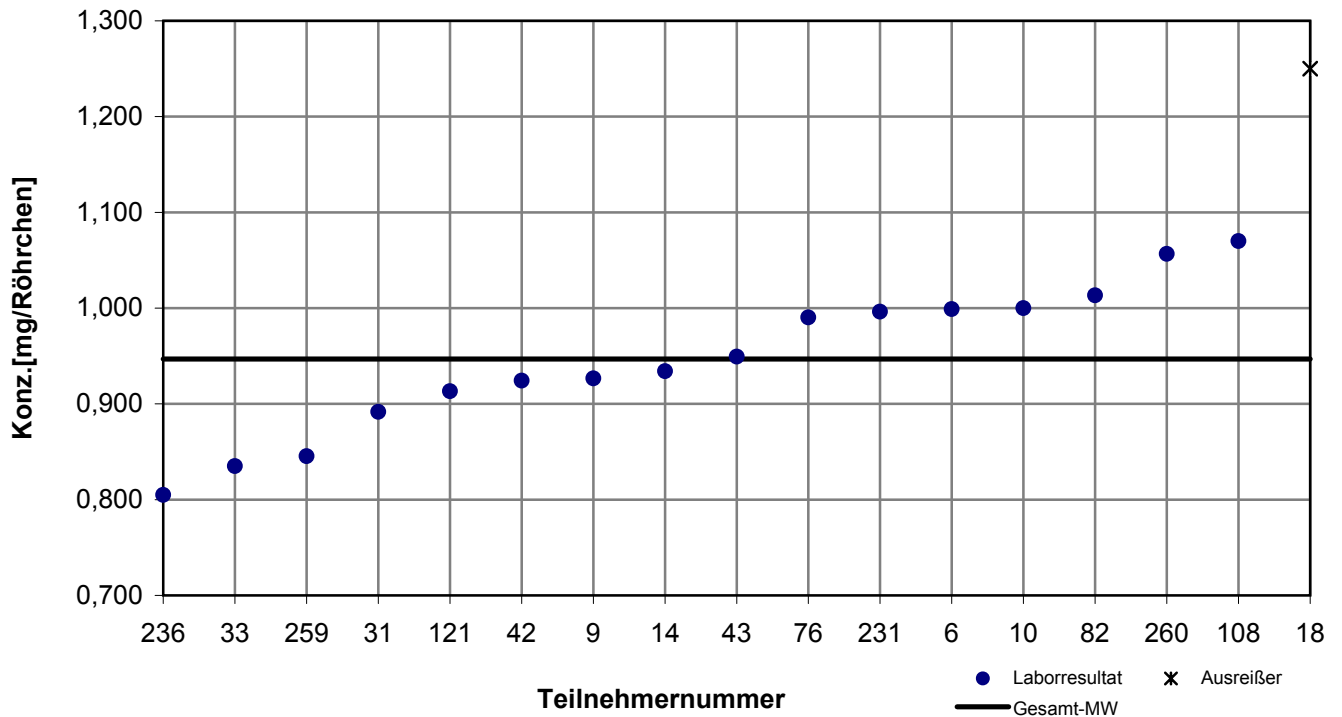
Die mit gekennzeichneten Felder sind Ausreißer!

	n-Hexan	n-Oktan	Tri- chlorethen
Gesamtmittelwert c_k [mg / Röhrchen]	0,947	2,503	0,620
Standardabweichung S_k [mg / Röhrchen]	0,0773	0,2620	0,0438
rel. Standardabweichung [%]	8,17	10,47	7,07

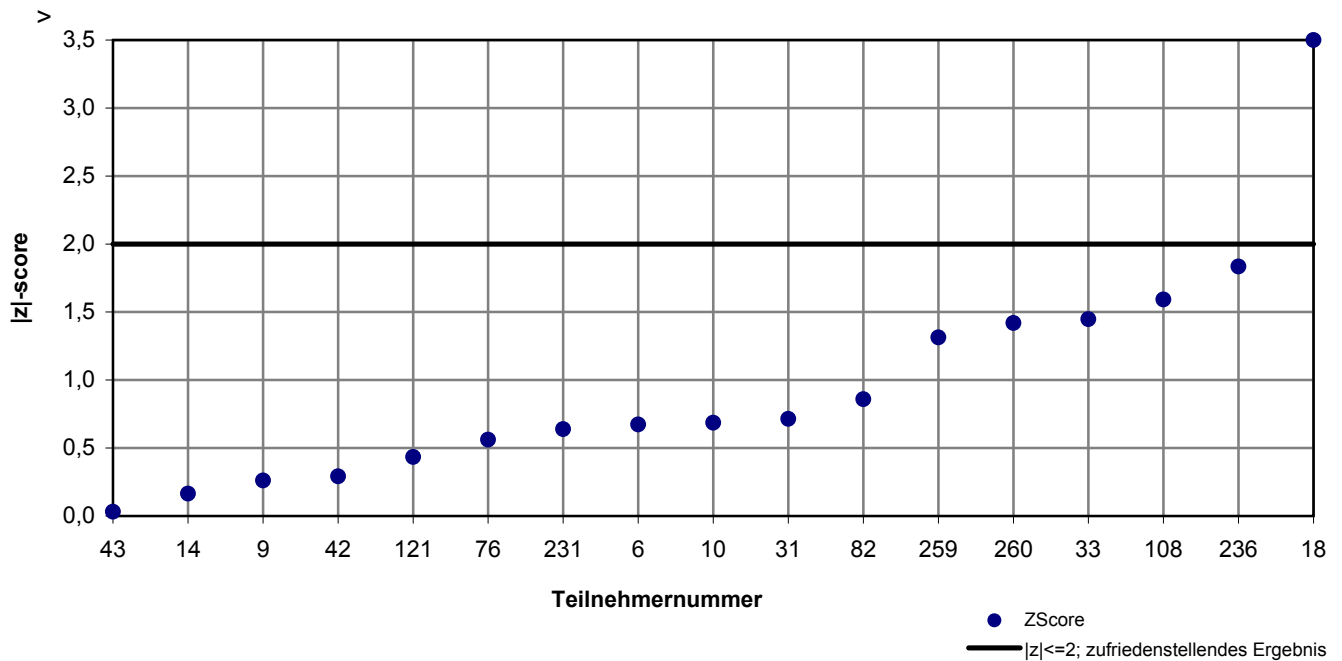
TYP B - Probe 3

n-Hexan

Laborresultate

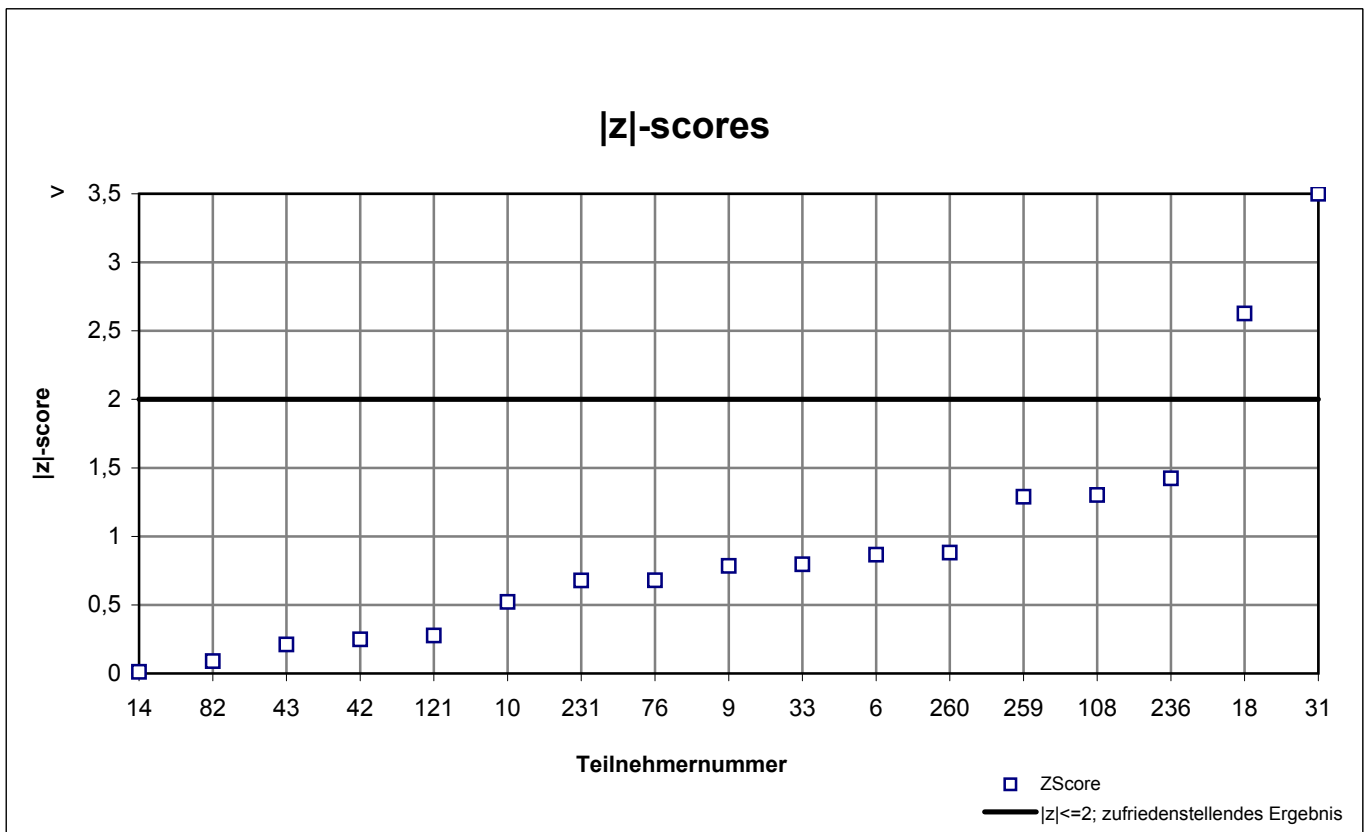
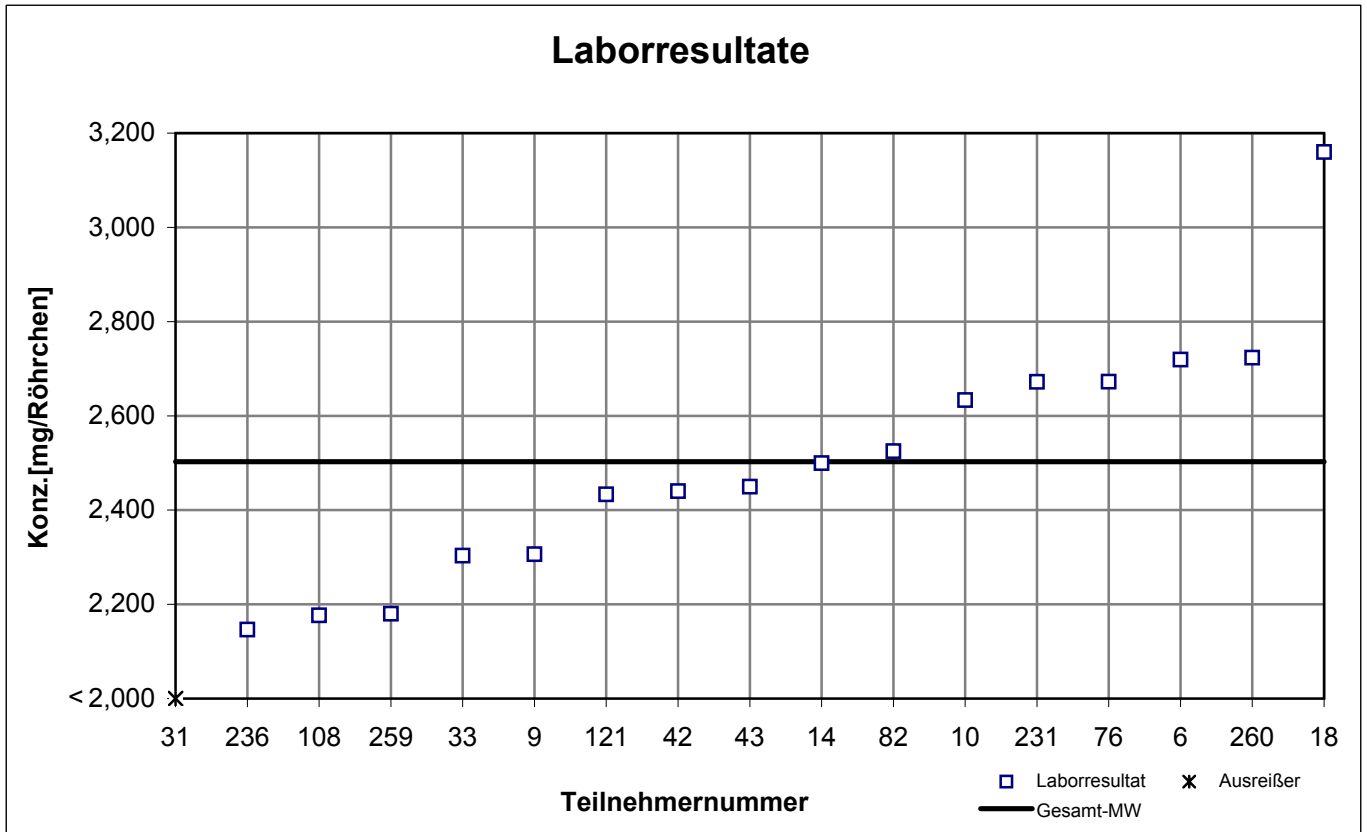


|z|-scores



TYP B - Probe 3

n-Oktan



TYP B - Probe 3

Trichlorethen

