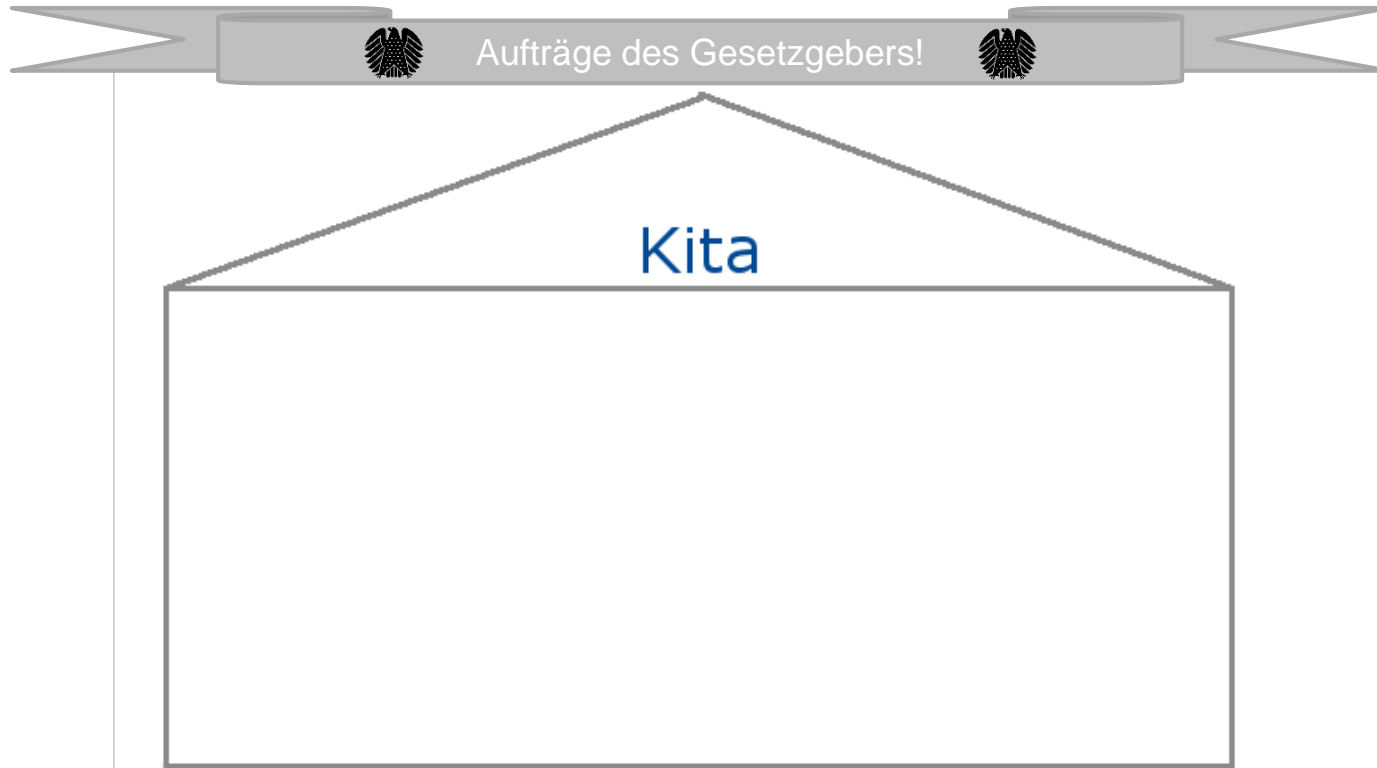


Lern- und Arbeitsraum Kita - ganzheitlicher Blick



Welche Aufträge gibt der Gesetzgeber an die Kita aus?



Paket mit Aufträgen des Gesetzgebers

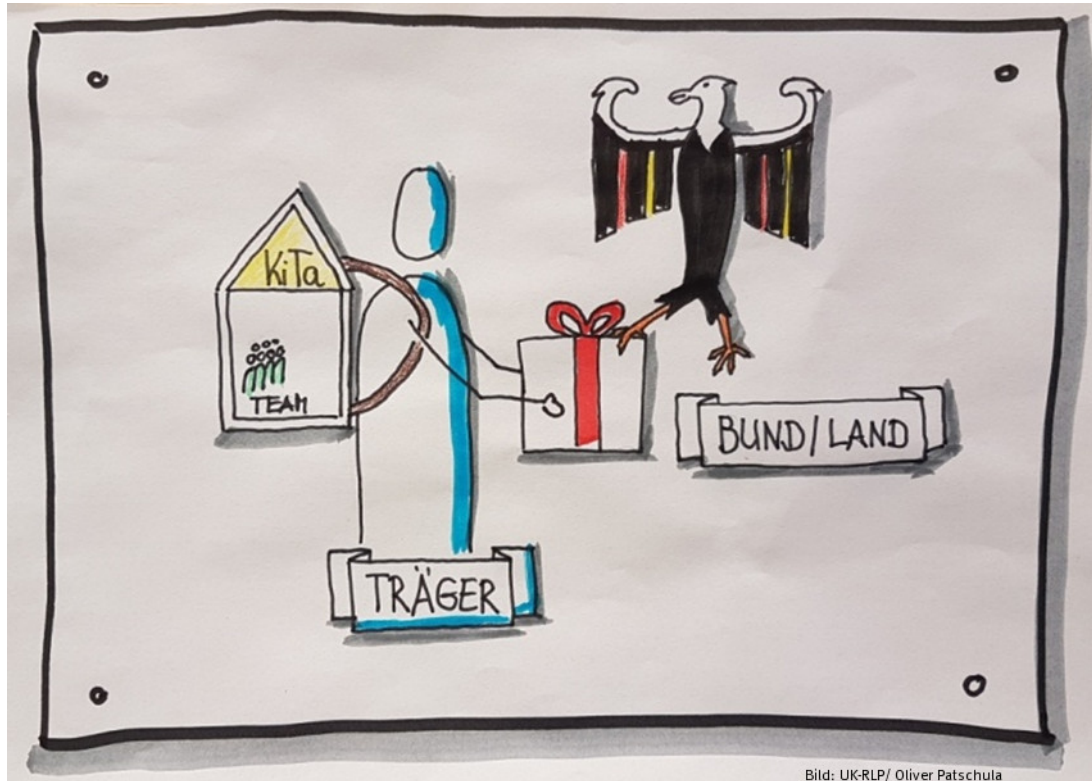


Bild: UK-RLP/ Oliver Patschula

Kern-Aufgabe + Rollen



Bild:UK-RLP/Oliver Patschula

Was steht im Mittelpunkt einer Kita?



Kind



Was ist die KERN-Aufgabe der Kita?

Die Entwicklung von Kindern
zu eigenverantwortlichen

Kind

und gemeinschaftsfähigen
Menschen zu fördern.

BUNDESGESETZ

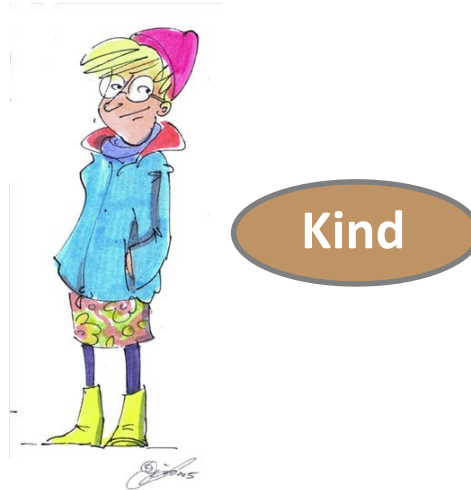
Achtes Sozialgesetzbuch
(SGB VIII)
Kinder- und Jugendhilfe
vom 26.06.1990 (2011)
§22

LANDESGESETZ

Kindertagesstättengesetz
(KitaG) RLP
vom 15.03.1991 (2013)
§1

Welche Zusatzaufgabe ist damit verbunden?

AUFSICHTSPFLICHT



Was ist das Wesentliche der Aufsichtspflicht?

AUFSICHTSPFLICHT

Eigener Schaden



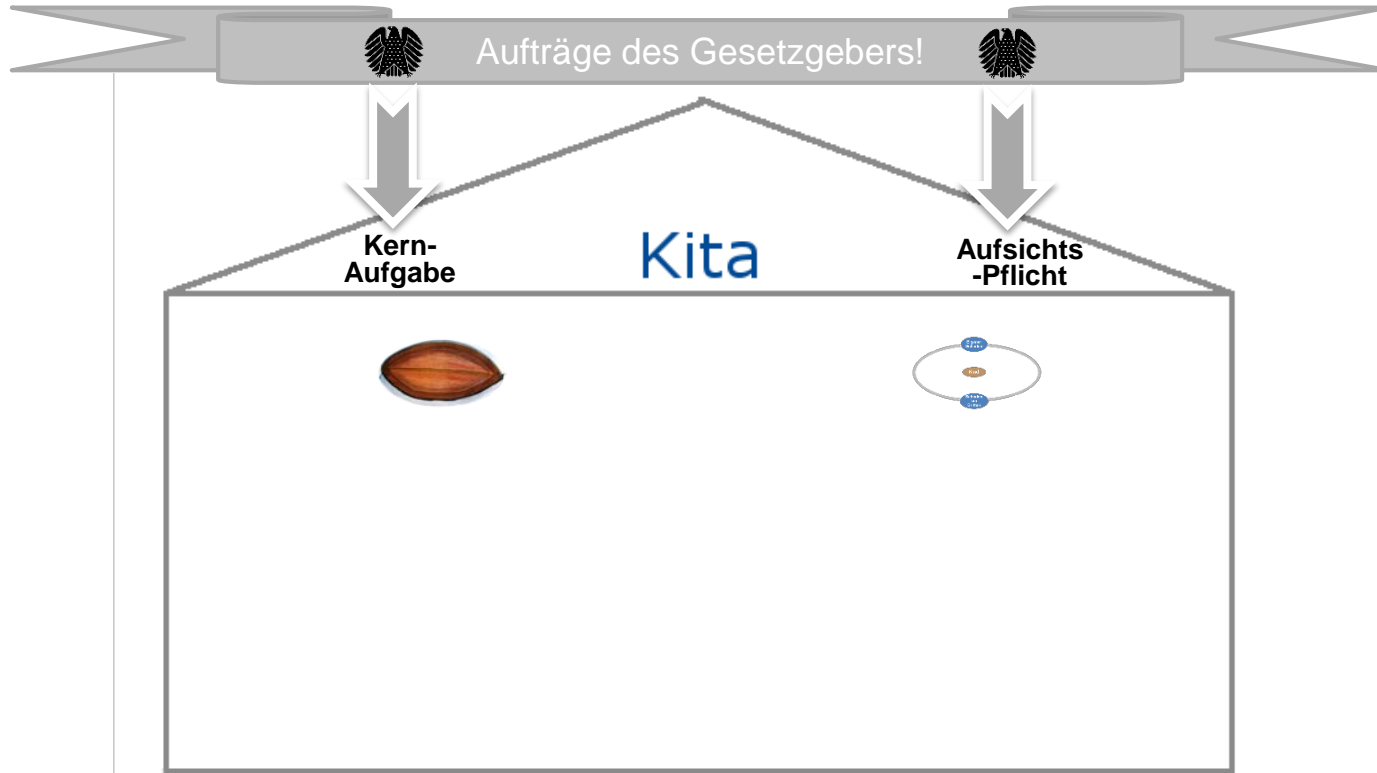
Kind

Aufsichtspflichtige Personen haben die Ihnen zur Aufsicht anvertrauten Kinder zu **schützen**.

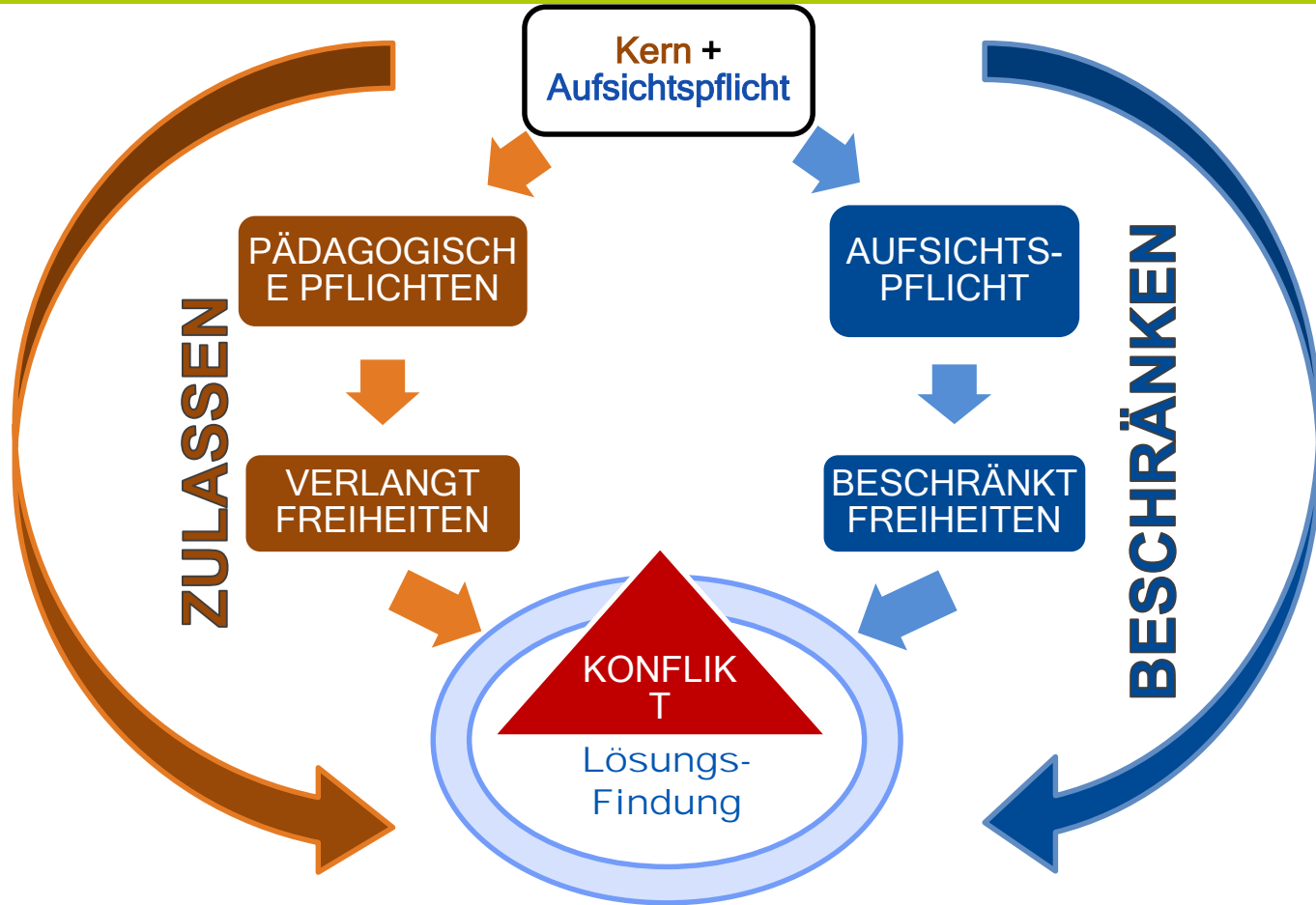
Schaden bei Dritten

BUNDESGESETZ
Bürgerliches Gesetzbuch
(BGB)
vom 02.01.2002 (2019-01)
§832 Haftung des
Aufsichtspflichtigen

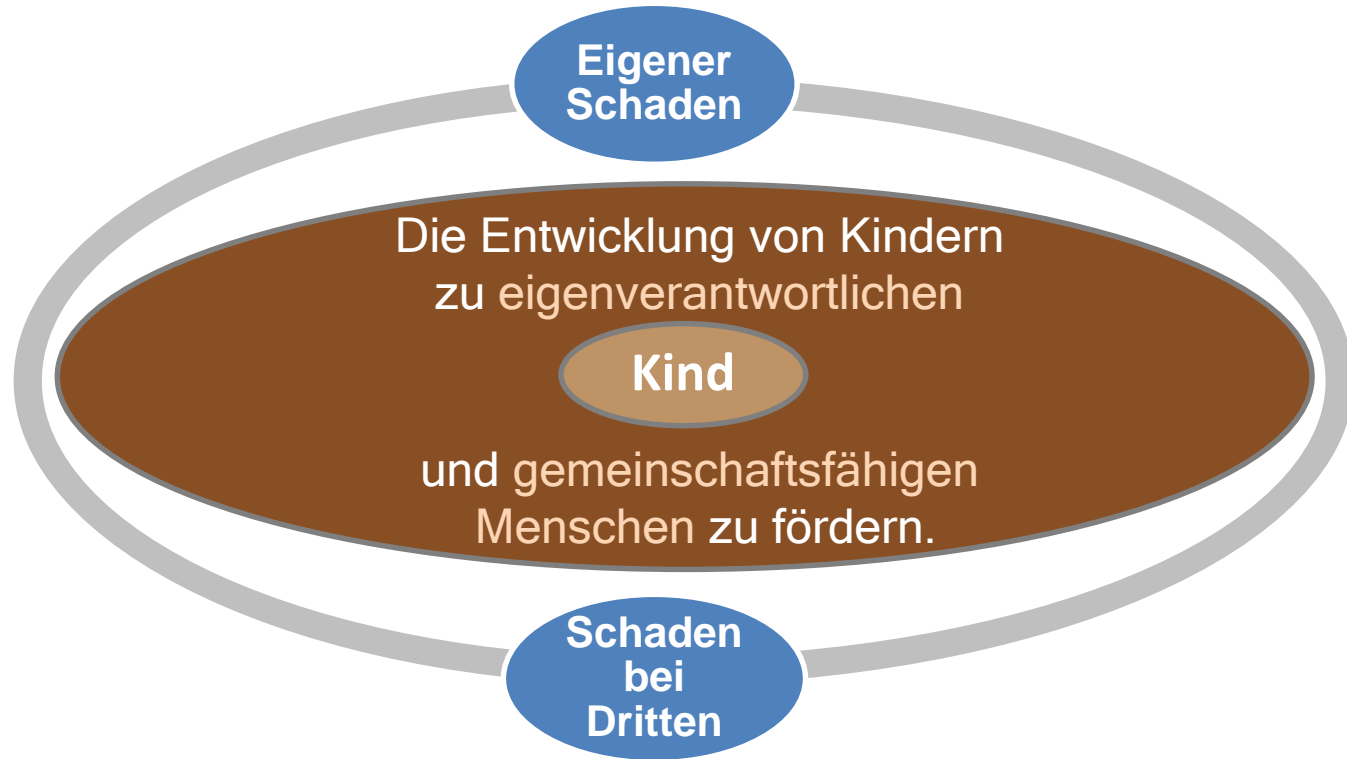
Die Zwei Haupt-Aufträge an die Kita



Wo steckt der Konflikt beider Aufträge?



Beide Aufgaben sind untrennbar verbunden



Die tägliche Herausforderung - Balance

**Kern-
Aufgabe**

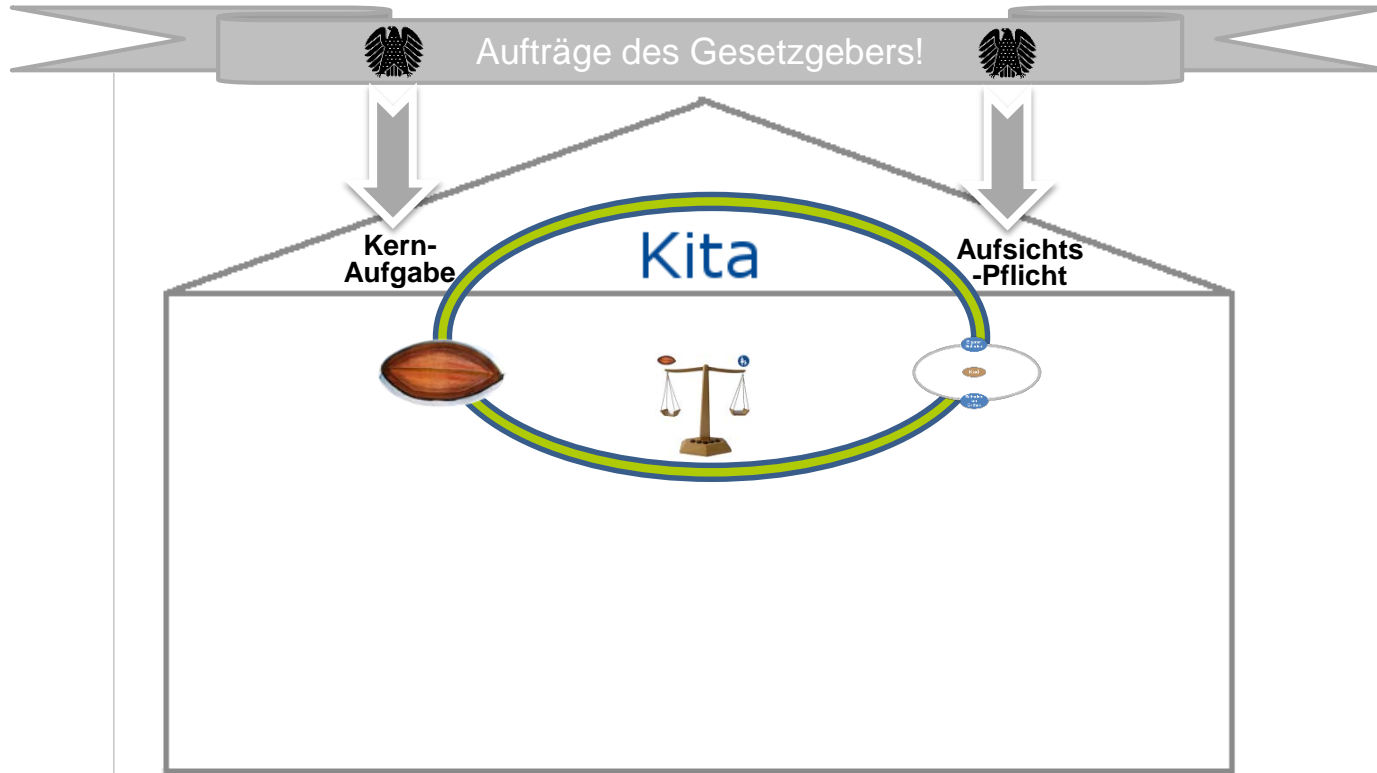


**Aufsichts-
Pflicht**

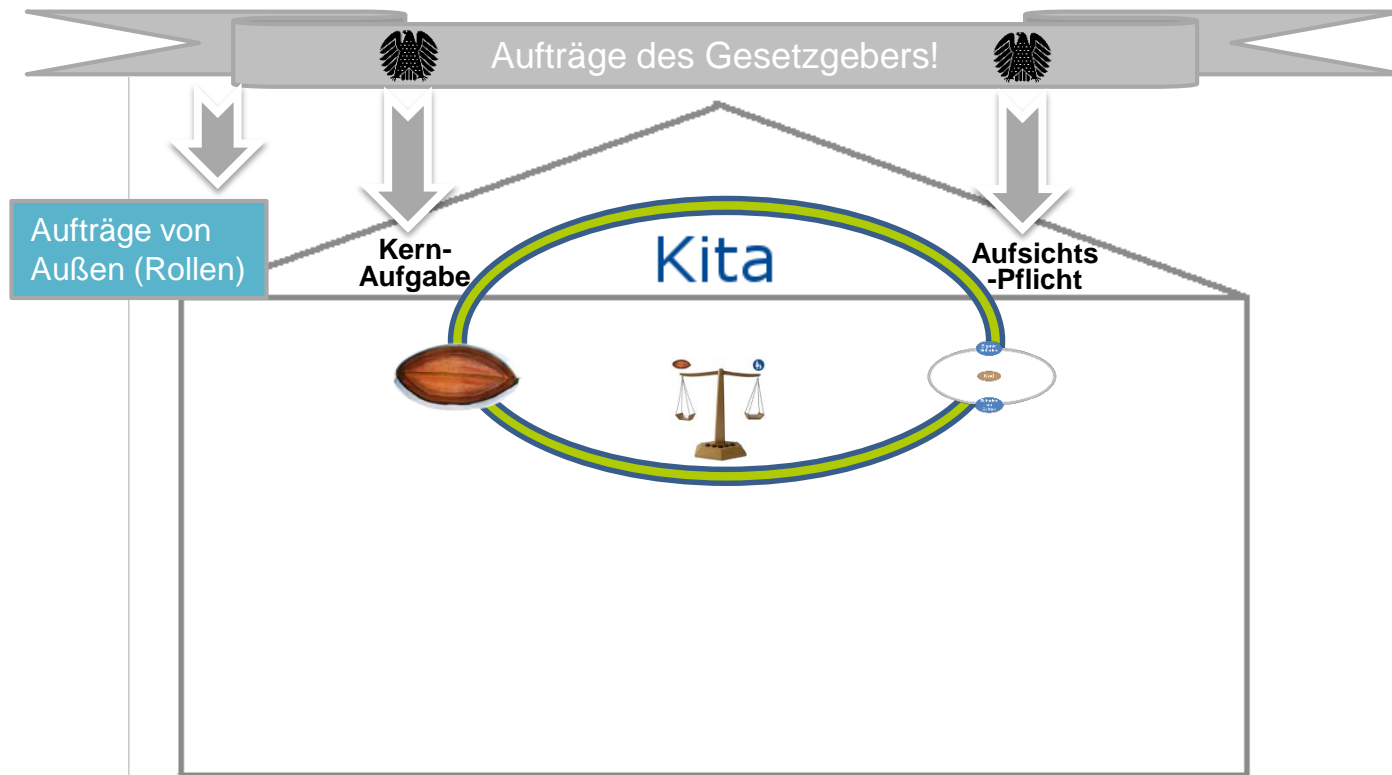


Die Aufgabe für das Kita-Team besteht bei der Lösungsfindung darin, die Waage ins Gleichgewicht zu bringen!

Unteilbare Verbindung



Weitere Aufträge an die Kita



Äußere Einflüsse - Rollen der Institutionen



Bild: UK-RLP/ Oliver Patschula

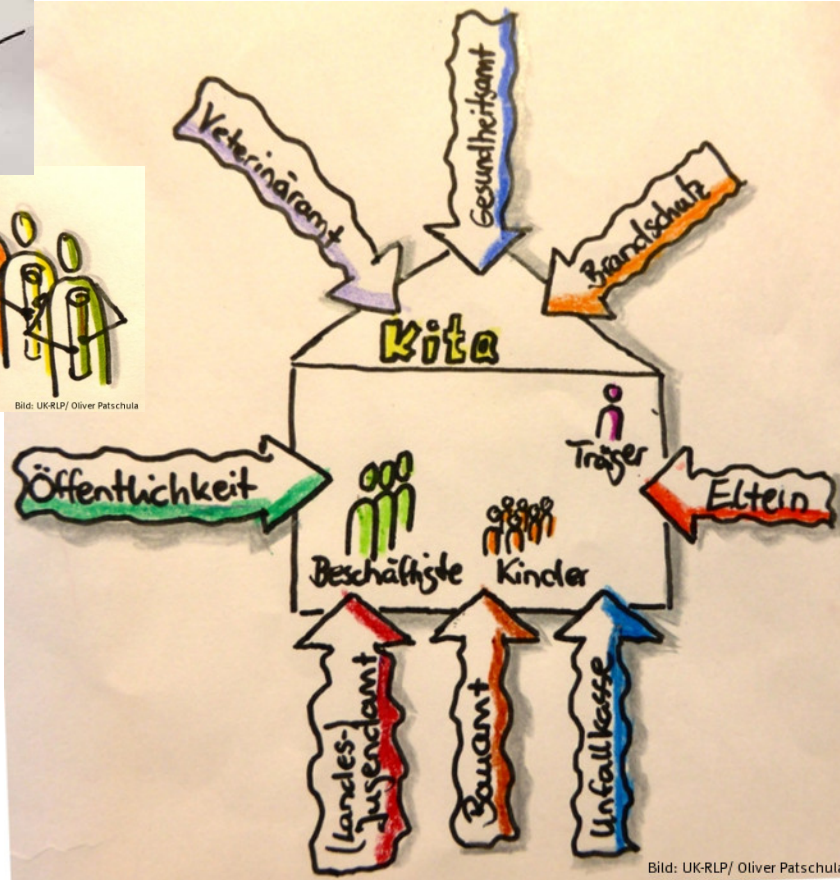


Bild: UK-RLP/ Oliver Patschula



Wie geht die Kita mit den verschiedenen Rollen um?



Bild: UK-RLP/ Oliver Patschula



Rollen als vordringliche Verbindlichkeit ??

- Überdeckung des Kerns

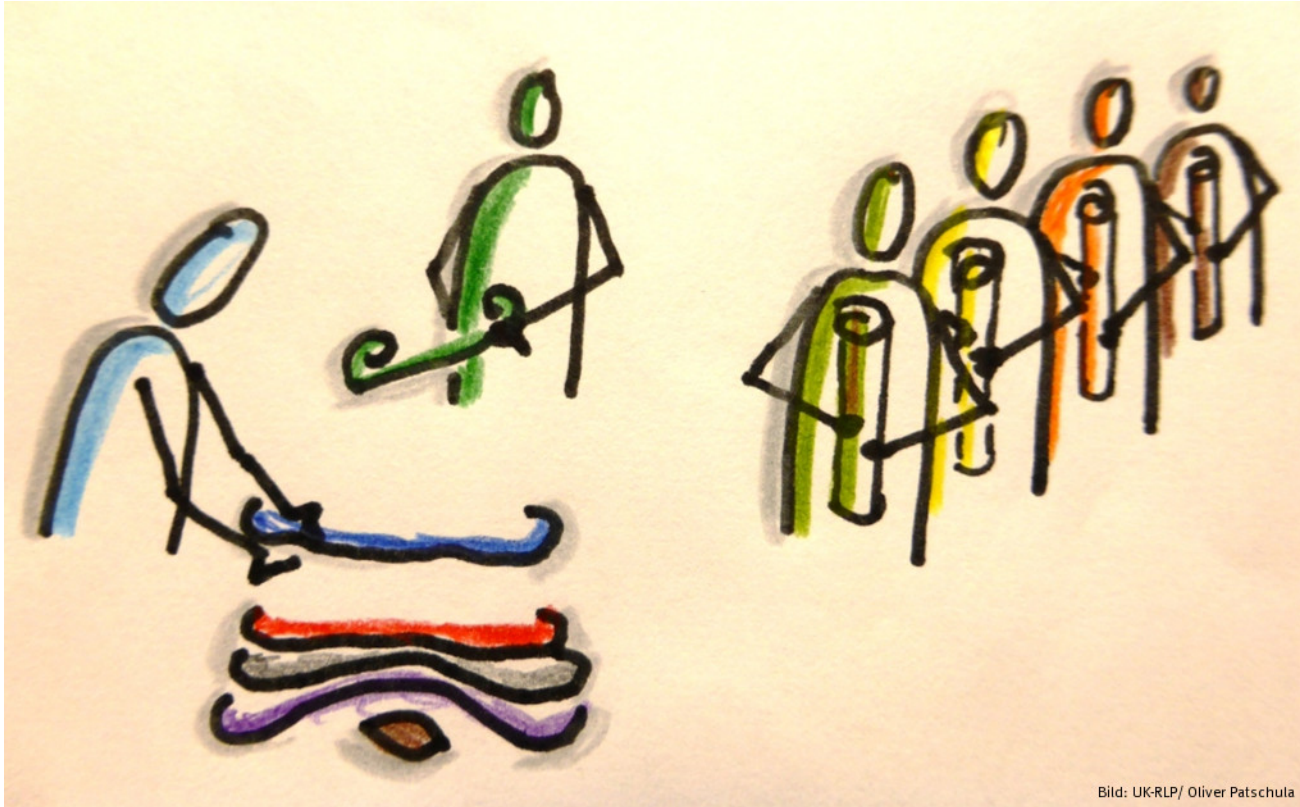


Bild: UK-RLP/ Oliver Patschula

Kern hoch halten und Rahmen mit gestalten!

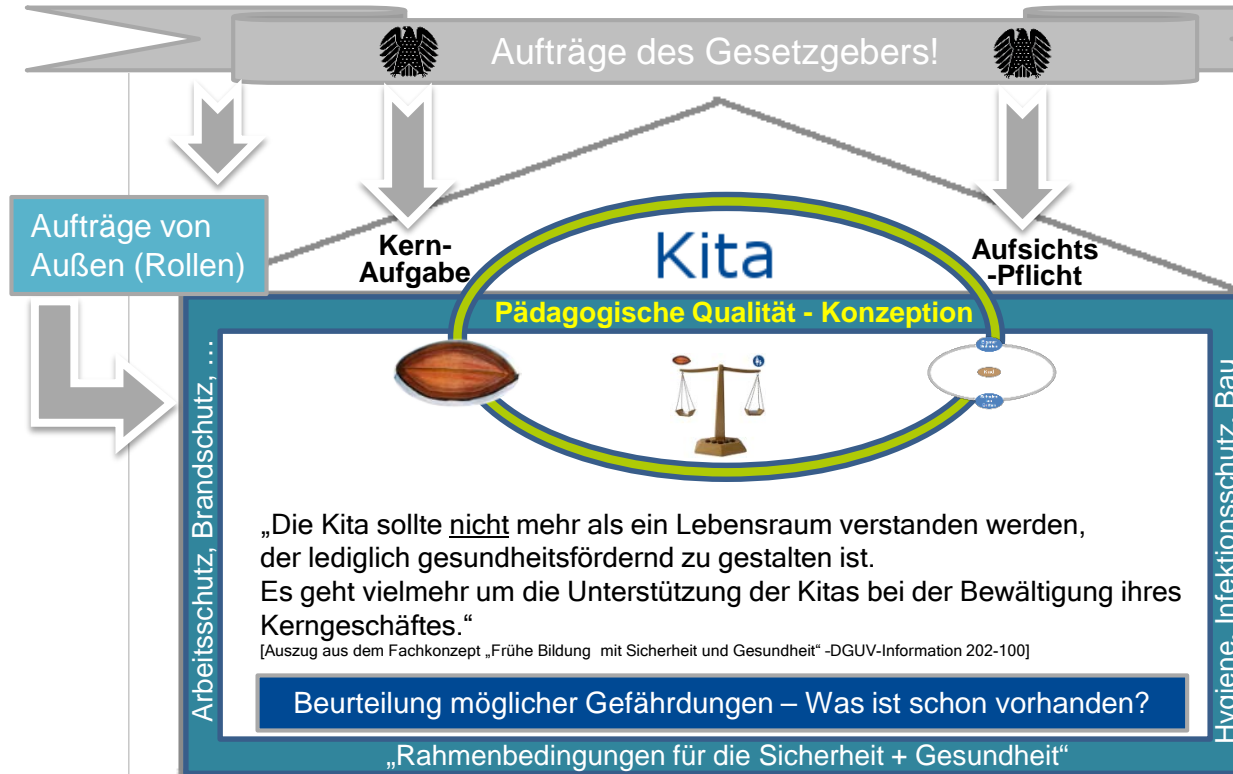


Günstige Rahmenbedingungen schaffen - in dem der Kern im Fokus steht



Bild: UK-RLP/ Oliver Patschula

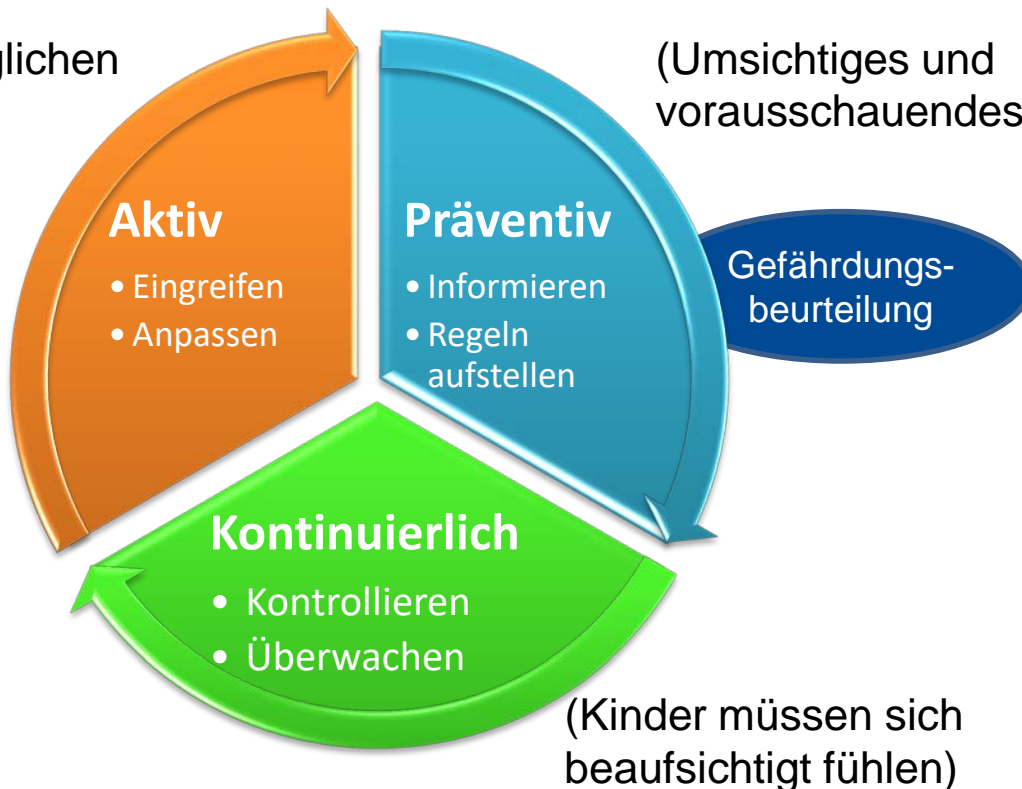
Unterstützung zur Schaffung guter Rahmenbedingungen



*Innen- u. Außenräume sowie die Sachausstattung setzen den Rahmen in dem die pädagogische Arbeit umgesetzt wird.
(BEE RLP, S. 209)*

Die Drei Teile der AUFSICHTSPFLICHT

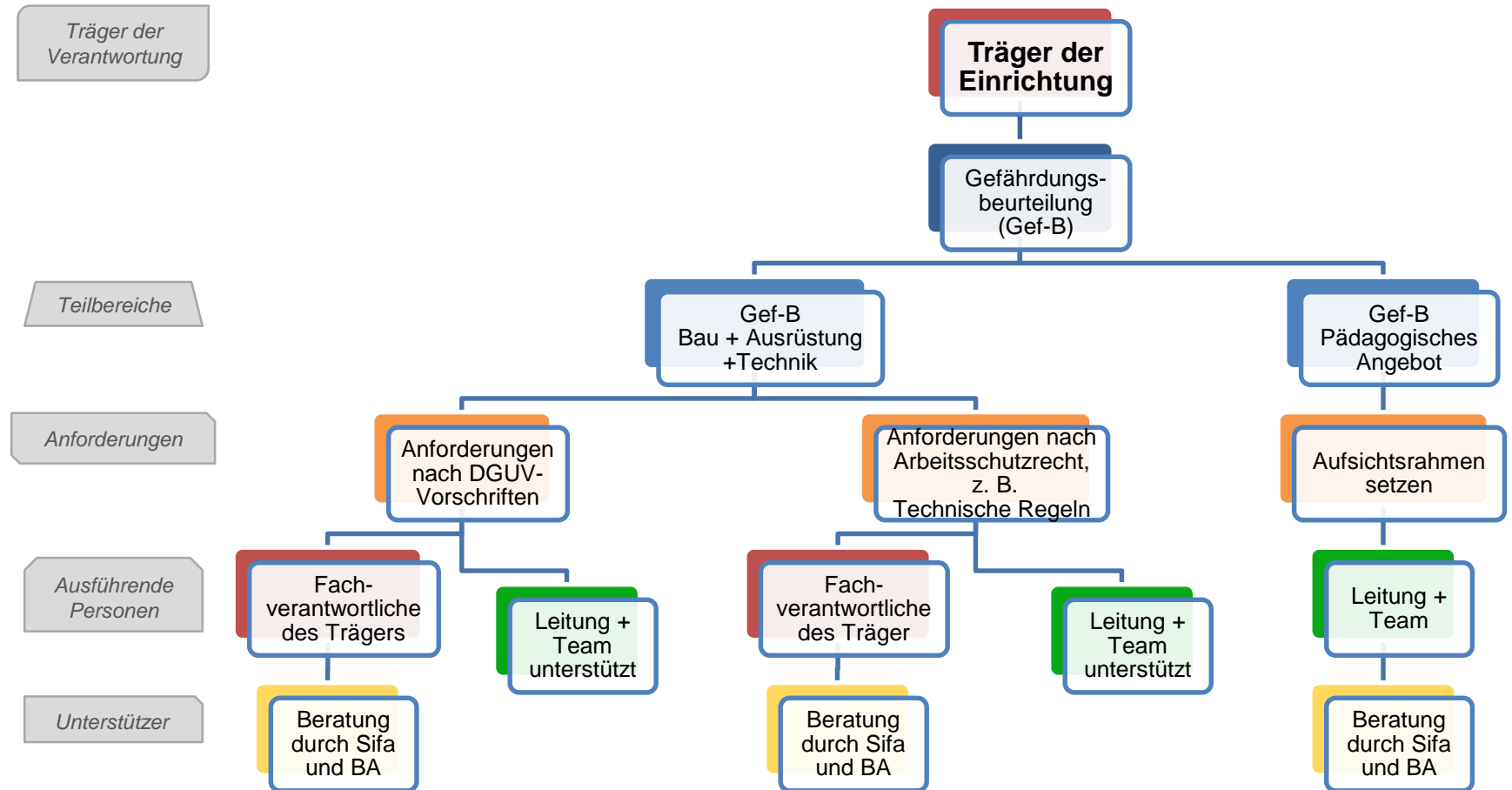
(Im Rahmen des Möglichen und Zumutbaren)



(Umsichtiges und vorausschauendes Handeln)

(Kinder müssen sich beaufsichtigt fühlen)

Organisation der Gef-B-Verantwortung in der Kita



Vision der Prävention UK-RLP

Definition einer guten, gesunden Kita

Eine gute, gesunde **Kita** bietet allen dort **handelnden Menschen** einen **sicheren und gesunden Lebensraum**, in dem die **Kernaufgaben** im Fokus stehen und die **Organisationsentwicklung** ein kontinuierlicher Prozess ist.

Was bedeutet sicherer und gesunder Lebensraum?



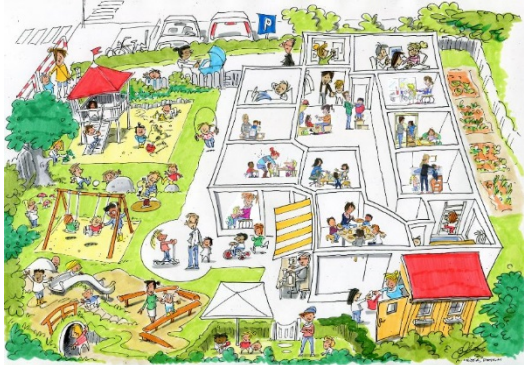
- Lernort für Kinder,
- Arbeitsplatz für pädagogische Fachkräfte
- Unterstützungssystem für Familien

Es ist wichtig, diesen Lebensraum in baulicher, organisatorischer und sozialer Hinsicht so zu gestalten, dass er das Sicherheits- und Gesundheitsverhalten positiv beeinflusst und die Kernaufgaben im Fokus behält.

(Fachkonzept „Frühe Bildung mit Sicherheit und Gesundheit fördern“, DGUV Information 202-100, S. 31).

Was gehört zu den Kernaufgaben einer Kita?

Ziel der Arbeit von Kindertagesstätten ist es, Kinder als Subjekte ihres eigenen Bildungsprozesses zu sehen, die, als kompetent handelnde Wesen, ihre eigene Entwicklung, ihr Lernen und ihre Bildung konstruieren“ (BEE RLP, S. 27)

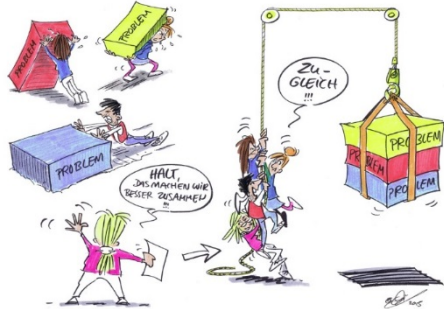


- Die Entfaltung und Entwicklung der Selbstbildungspotenziale der Kinder ist abhängig von der Umgebung, die einem Kind zur Erforschung zur Verfügung steht und zur Verfügung gestellt wird. (BEE RLP, S. 28)
- Pädagogische Fachkräfte sind besonders dazu aufgefordert, sich bei Problemen mit eigenen Lösungen zunächst zurückzuhalten, Kinder dazu zu ermutigen, selbst überlegen zu handeln. (BEE RLP, S. 37)

Was bedeutet Organisationsentwicklung?

Verständigung der handelnden Personen über
gemeinsame Ansprüche und Ziele,
mit Blick auf die Organisationsentwicklung

- Weiterentwicklung von Leitbild und Konzeption
- Realisierung einer hohen Bildungsqualität
- Aktive Gestaltung einer Kita als
gesundheitsförderlicher und sicherer Lern-, Arbeits-
und Lebensort



Was bedeutet Organisationsentwicklung in der Kita?

Organisationsentwicklung

Prozess der Anpassung auf neue Bedingungen und Bedürfnisse von Kindern, Familien, Beschäftigten und sozialem Umfeld

Konzeption

Ausgestaltung der pädagogischen Arbeit
↳ Umsetzung der Kernaufgabe

LEITBILD des Trägers

Grundorientierung
↳ Werthaltung + Ziele

Wie kann die Mission der UVTs aussehen?

Unser Anliegen ist es, dass Sicherheit und Gesundheit als „Selbstverständlichkeit“ in der täglichen, pädagogischen Arbeit integriert sind und nicht als zusätzliche Aufgabe verstanden werden.

Dabei wollen wir die Förderung von Sicherheit und Gesundheit mit dem bildungspolitischen Auftrag der Bildungseinrichtungen verbinden.

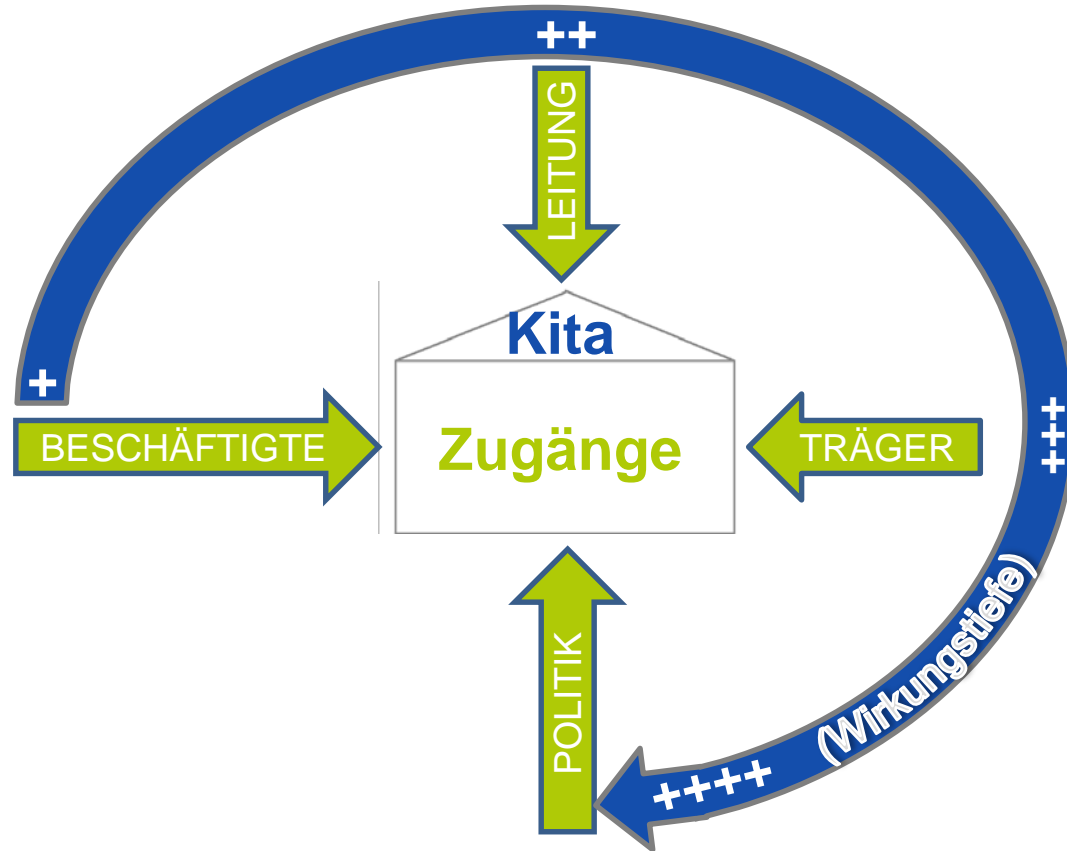
Welche Rolle wollen wir dabei einnehmen?

Das SGB VII erlaubt uns „alle geeigneten Mittel“ einzusetzen, um unseren gesetzlichen Präventionsauftrag zu erfüllen.



Prozess der ständigen Organisationsentwicklung initiieren und verstetigen.

Interventionsebenen



Katalog der Präventionsleistungen

- Anreizsysteme
- Beratung (auf Anforderung)
- Betriebsärztliche und sicherheitstechnische Betreuung
- Ermittlung
- Forschung, Entwicklung und Modellprojekte
- Information, Kommunikation und Präventionskampagnen
- Prüfung und Zertifizierung
- Qualifizierung
- Überwachung einschließlich anlassbezogene Beratung
- Vorschriften- und Regelwerk

Besichtigung +
Beratung

Seminare

Bauberatungen

Fachtagungen

Sachgebietsarbeit

Gremienarbeit

Anreizsysteme

Kampagnen

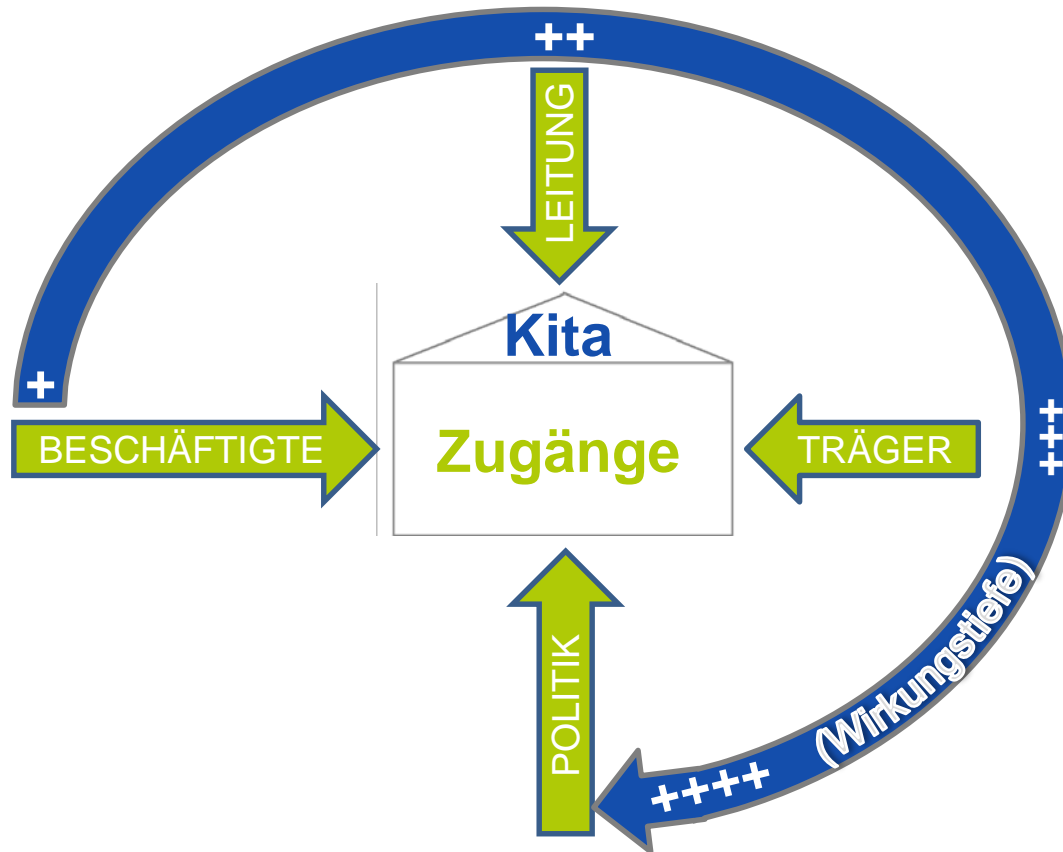
Medien

Modellprojekte



KITA

Interventionsebenen



Gremienarbeit

Anreizsysteme

Kampagnen

Medien

Modellprojekte

Besichtigung
+ Beratung

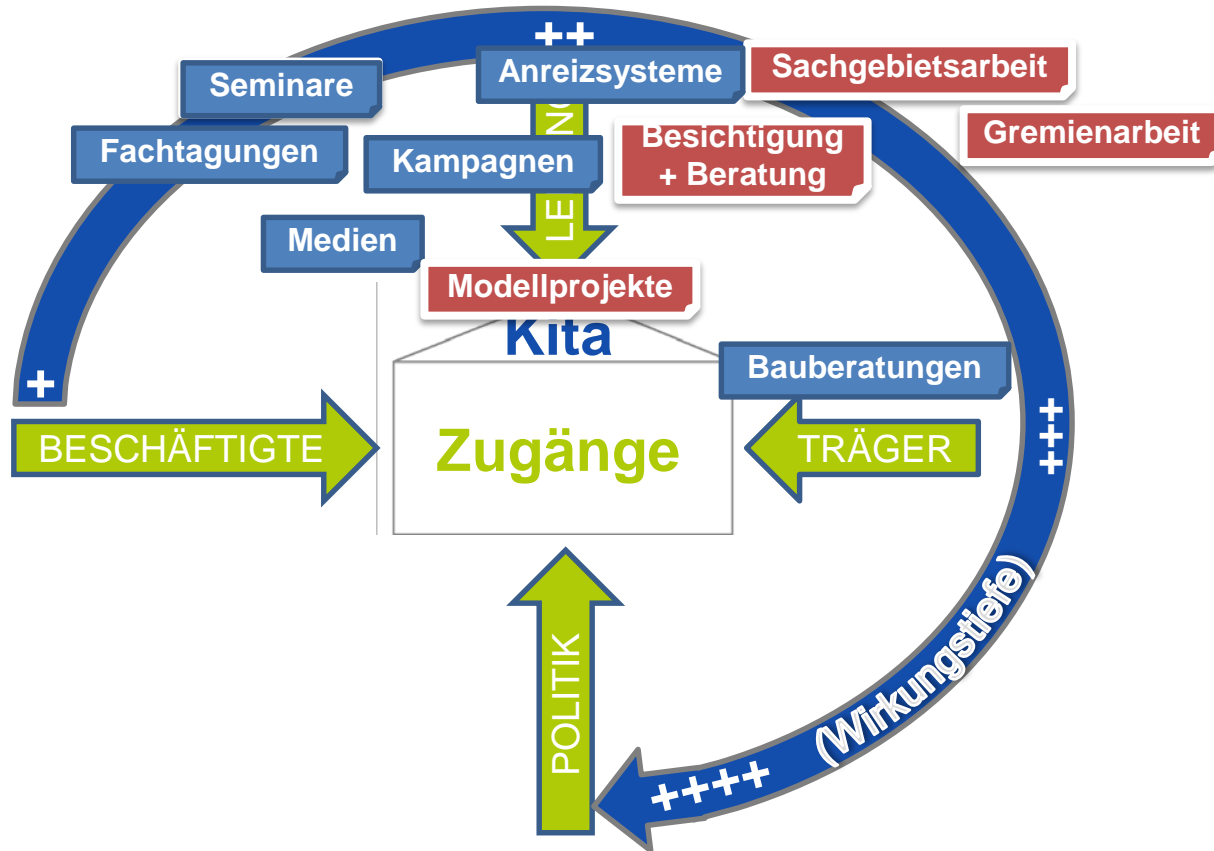
Seminare

Bauberatungen

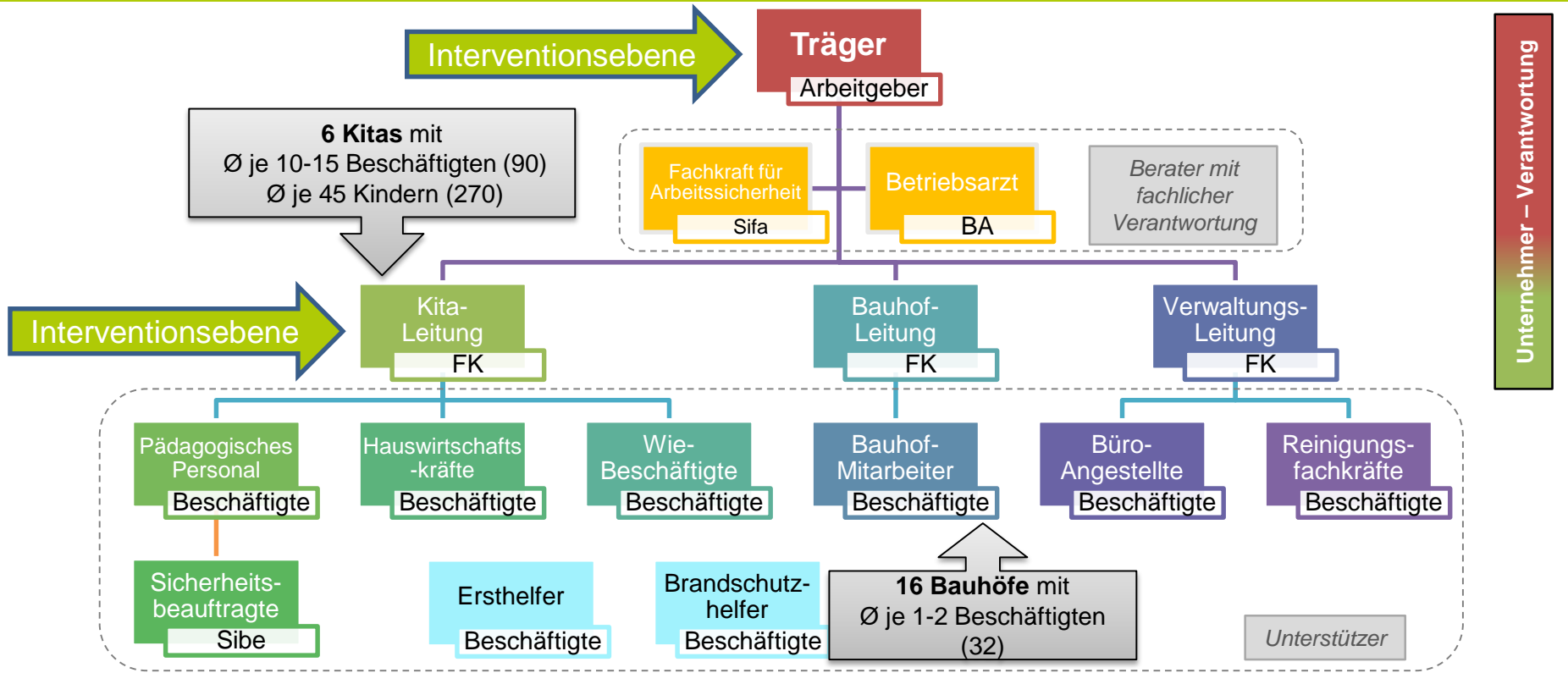
Fachtagungen

Sachgebietsarbeit

Interventionsebenen



Verantwortung für eine sichere & gesunde Arbeitsstätte



 **DGUV**
Deutsche Gesetzliche
Unfallversicherung
Spitzenverband

102-602

DGUV Regel 102-602



**Branche
Kindertageseinrichtung**

Juli 2019

 **DGUV**
Deutsche Gesetzliche
Unfallversicherung
Spitzenverband

202-100

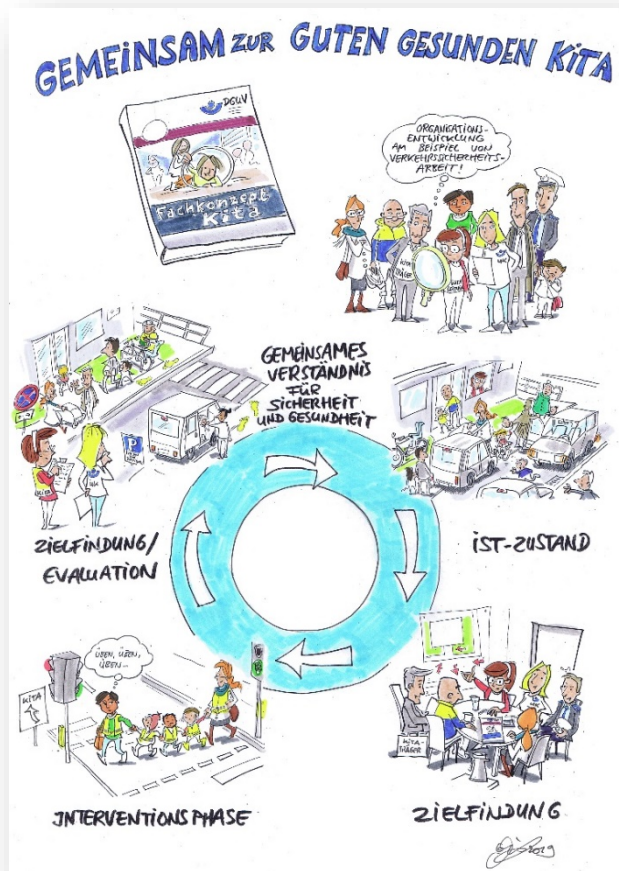
DGUV Information 202-100



**Fachkonzept
„Frühe Bildung mit Sicherheit
und Gesundheit fördern“**
Prävention und Gesundheitsförderung in der
guten gesunden Kindertageseinrichtung

Oktober 2018

OE-Prozess



Gemeinsames Verständnis für
Sicherheit und Gesundheit

Wege zur guten gesunden Kita