

## results NIOSH - sample 1

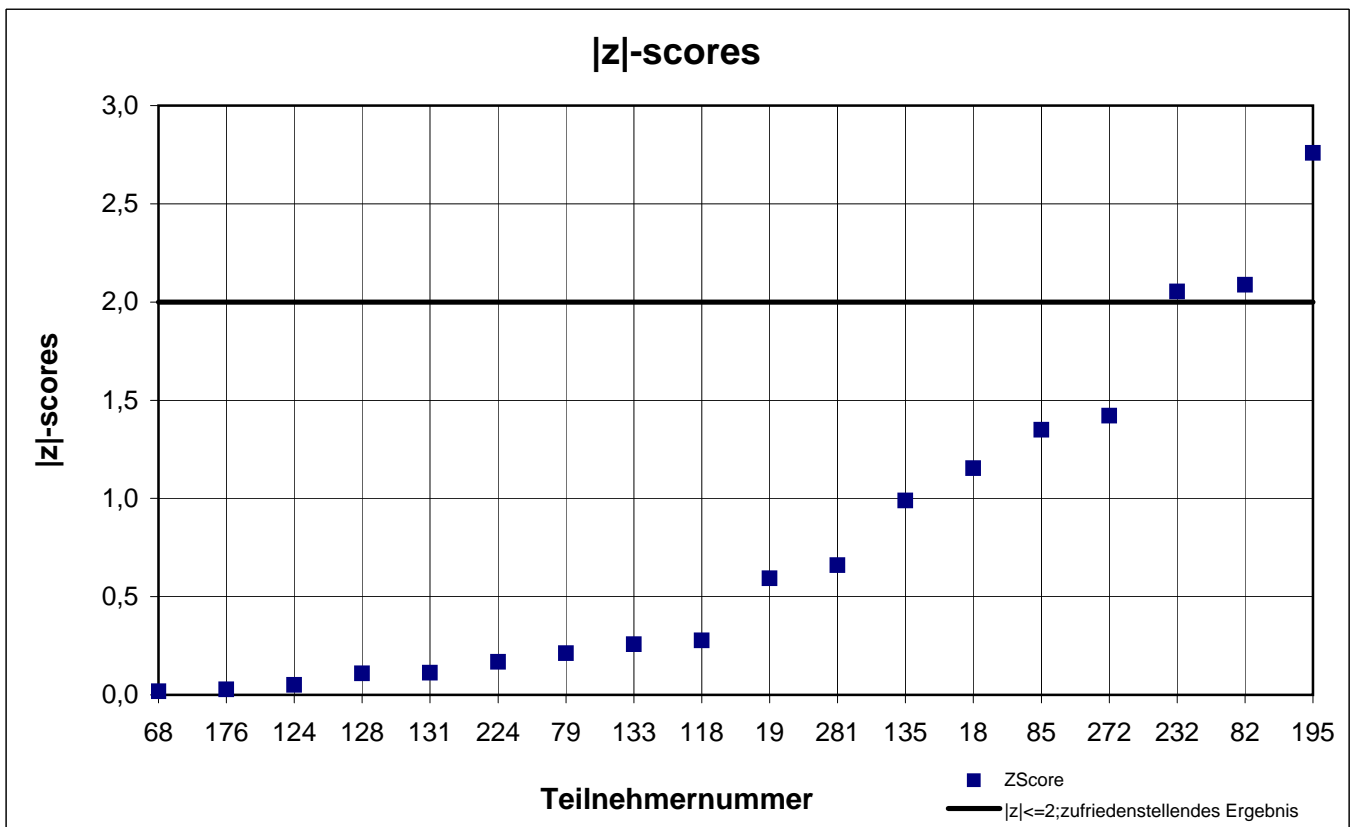
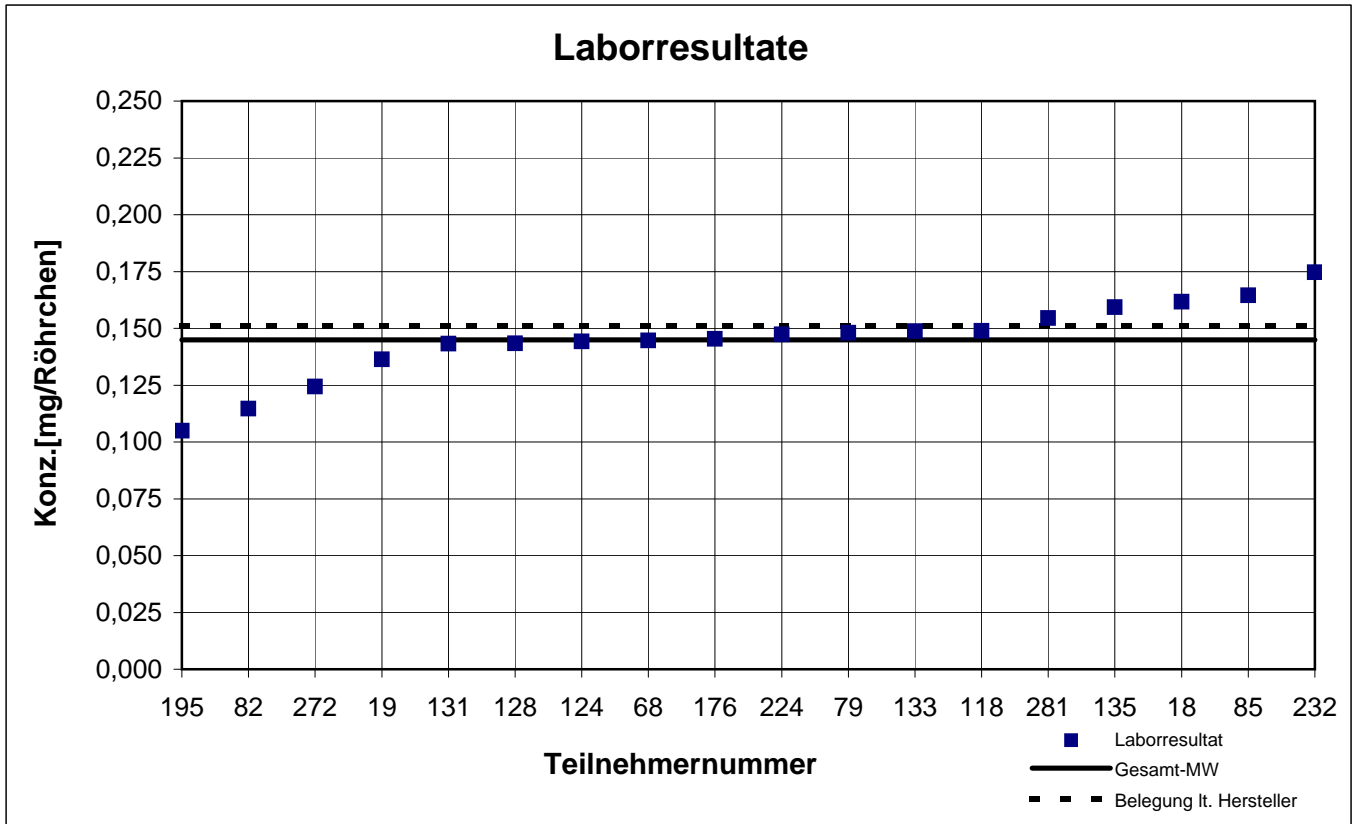
participant number	ethyl benzene		o-xylene		toluene	
	result [mg/tube]	z  - score	result [mg/tube]	z  - score	result [mg/tube]	z  - score
18	0,162	1,2	0,108	1,4	0,836	1,3
19	0,136	0,6	0,091	0,5	0,655	1,2
68	0,145	0,0	0,094	0,1	0,741	0,0
79	0,148	0,2	0,104	1,0	0,762	0,2
82	0,115	2,1	0,076	2,0	0,605	1,9
85	0,165	1,3	0,107	1,2	0,830	1,2
118	0,149	0,3	0,100	0,6	0,764	0,3
124	0,144	0,1	0,085	1,0	0,741	0,0
128	0,143	0,1	0,088	0,8	0,693	0,7
131	0,143	0,1	0,096	0,1	0,736	0,1
133	0,149	0,3	0,095	0,0	0,753	0,1
135	0,159	1,0	0,104	1,0	0,805	0,8
176	0,145	0,0	0,098	0,3	0,738	0,1
195	0,105	2,8	0,073	2,3	0,529	2,9
224	0,147	0,2	0,098	0,3	0,775	0,4
232	0,175	2,1	0,113	1,9	0,816	1,0
272	0,124	1,4	0,082	1,4	0,839	1,3
281	0,155	0,7	0,099	0,4	0,757	0,2

 marked fields are outliers!

	ethyl benzene	o-xylene	toluene
mean $c_k$ [mg / tube]	0,145	0,095	0,743
standard deviation $S_k$ [mg / tube]	0,0169	0,0109	0,0811
relative standard deviation [%]	11,73	11,57	10,92
mean value of control samples [mg / tube]	0,151	0,102	0,772

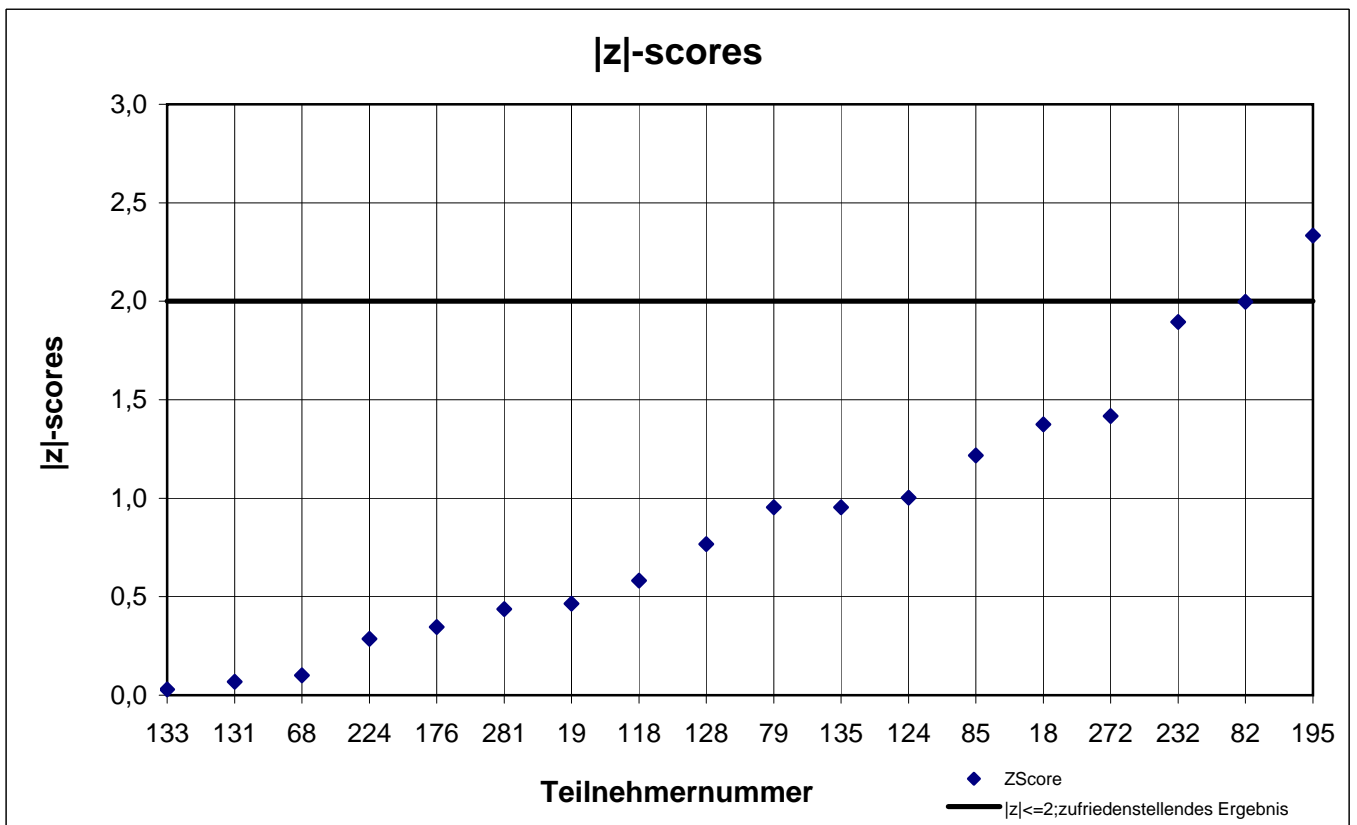
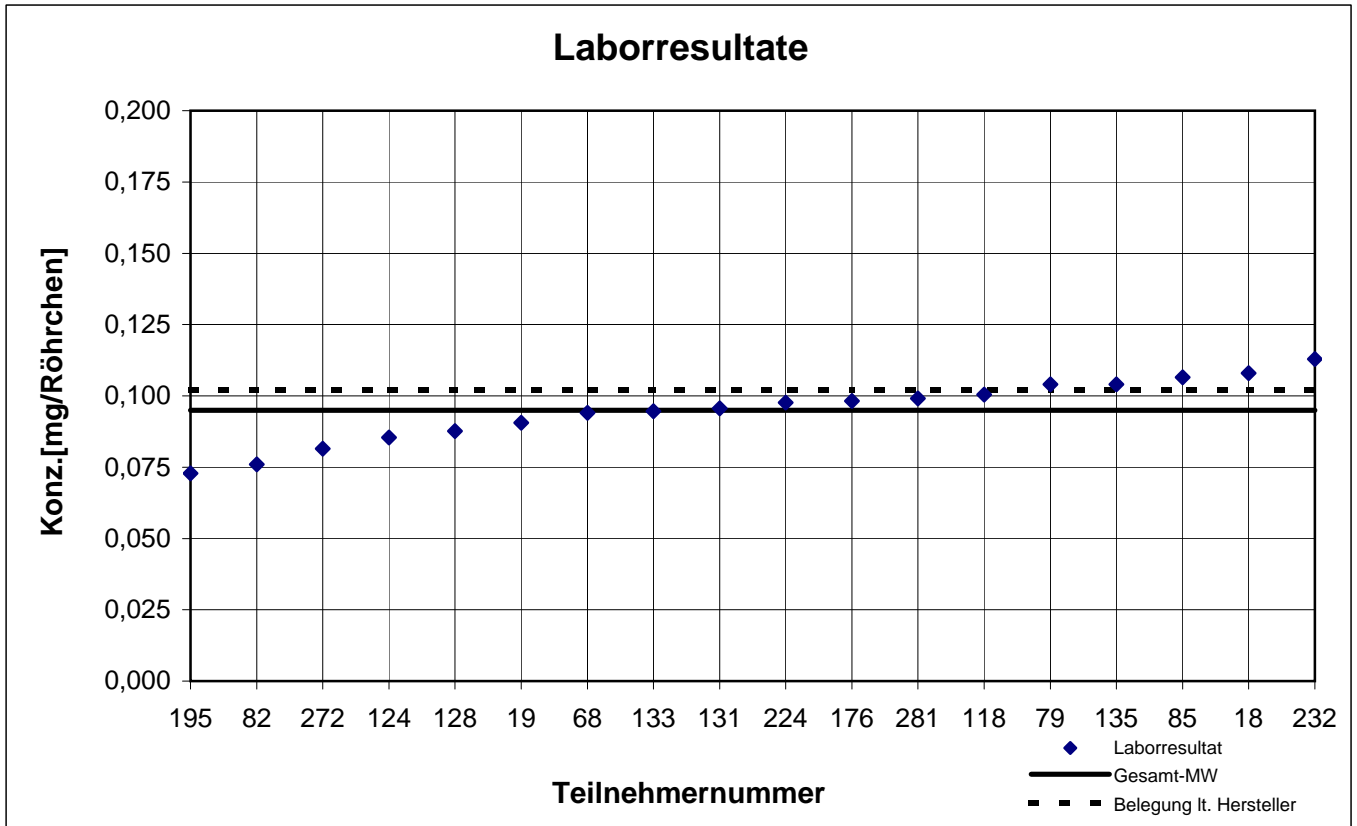
# NIOSH - Probe 1

## Ethylbenzol



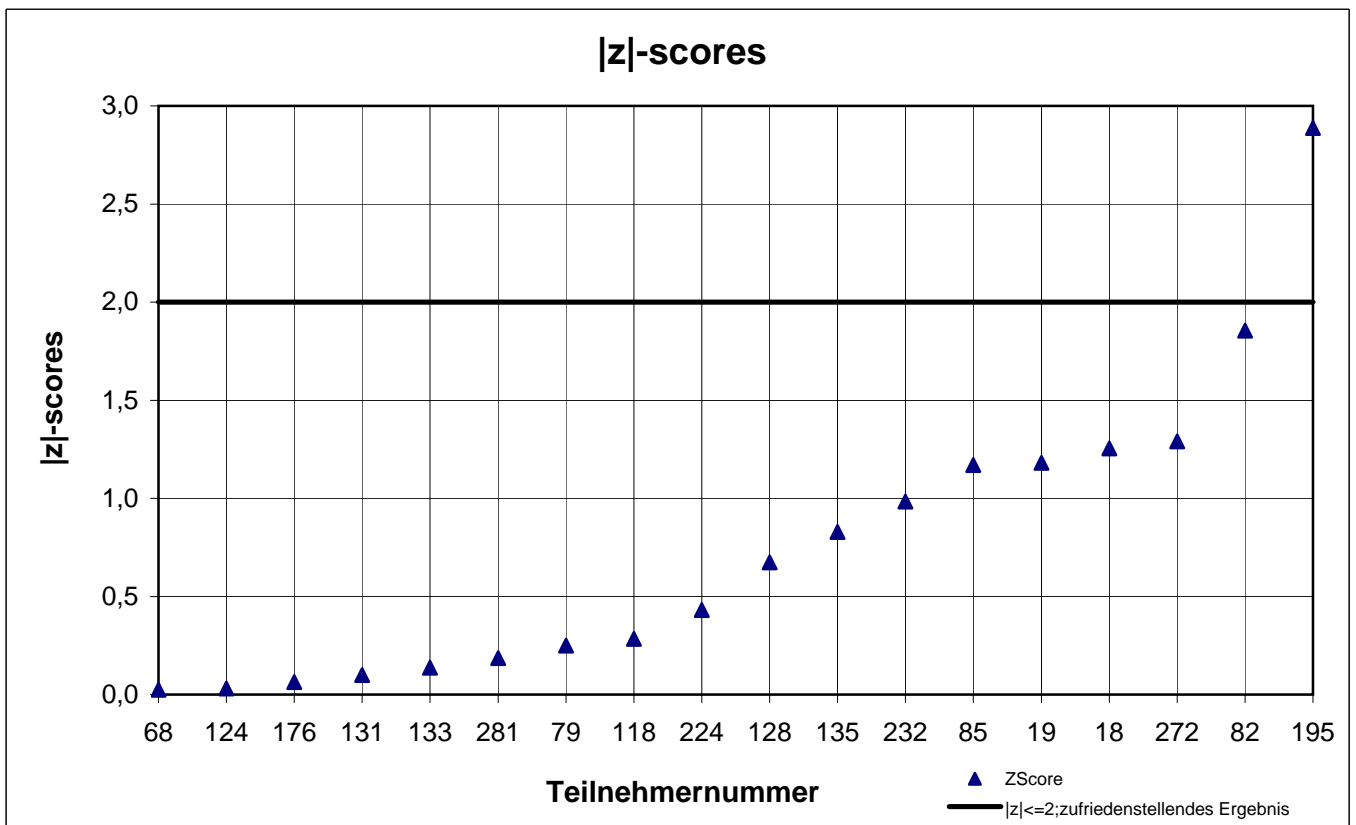
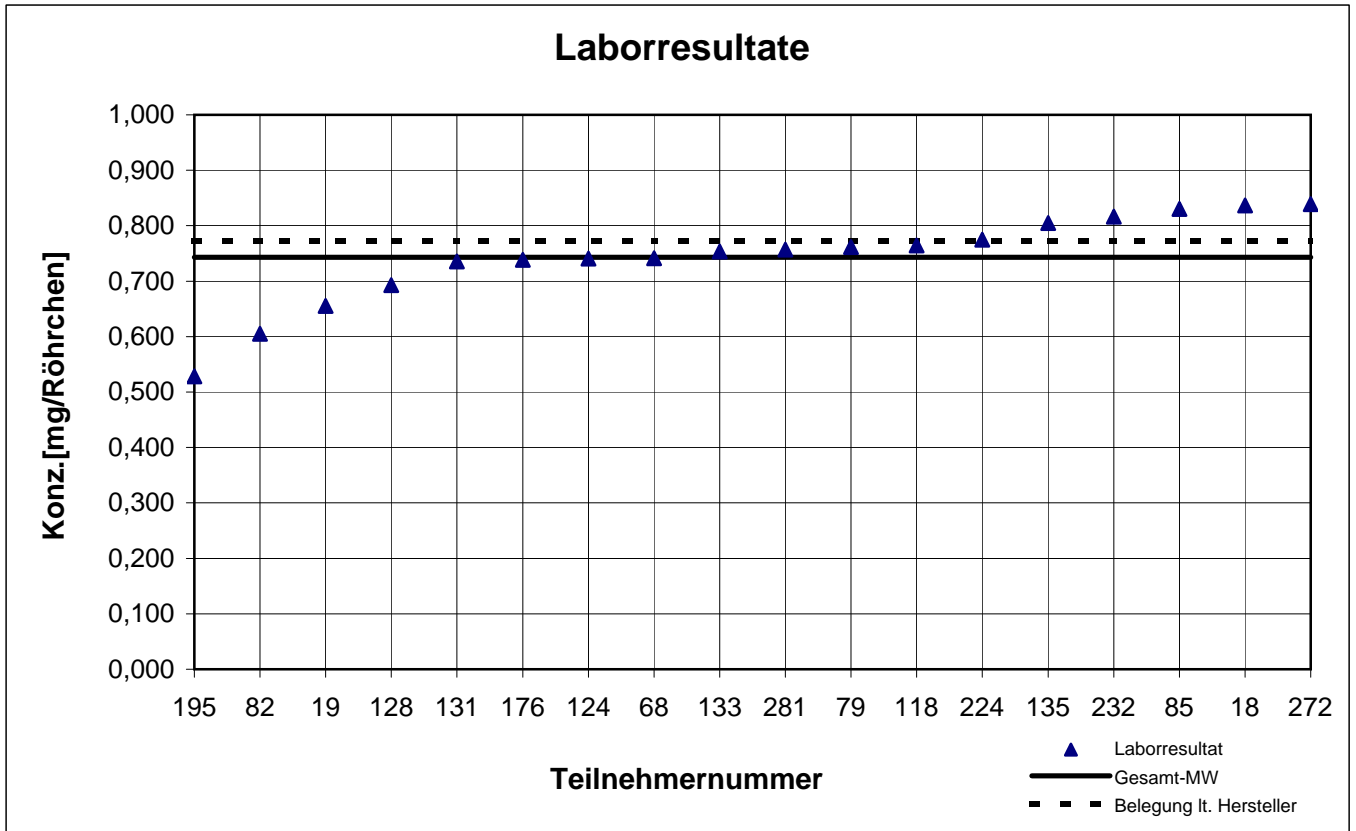
# NIOSH - Probe 1

## o-Xylol



# NIOSH - Probe 1

## Toluol



## results NIOSH - sample 2

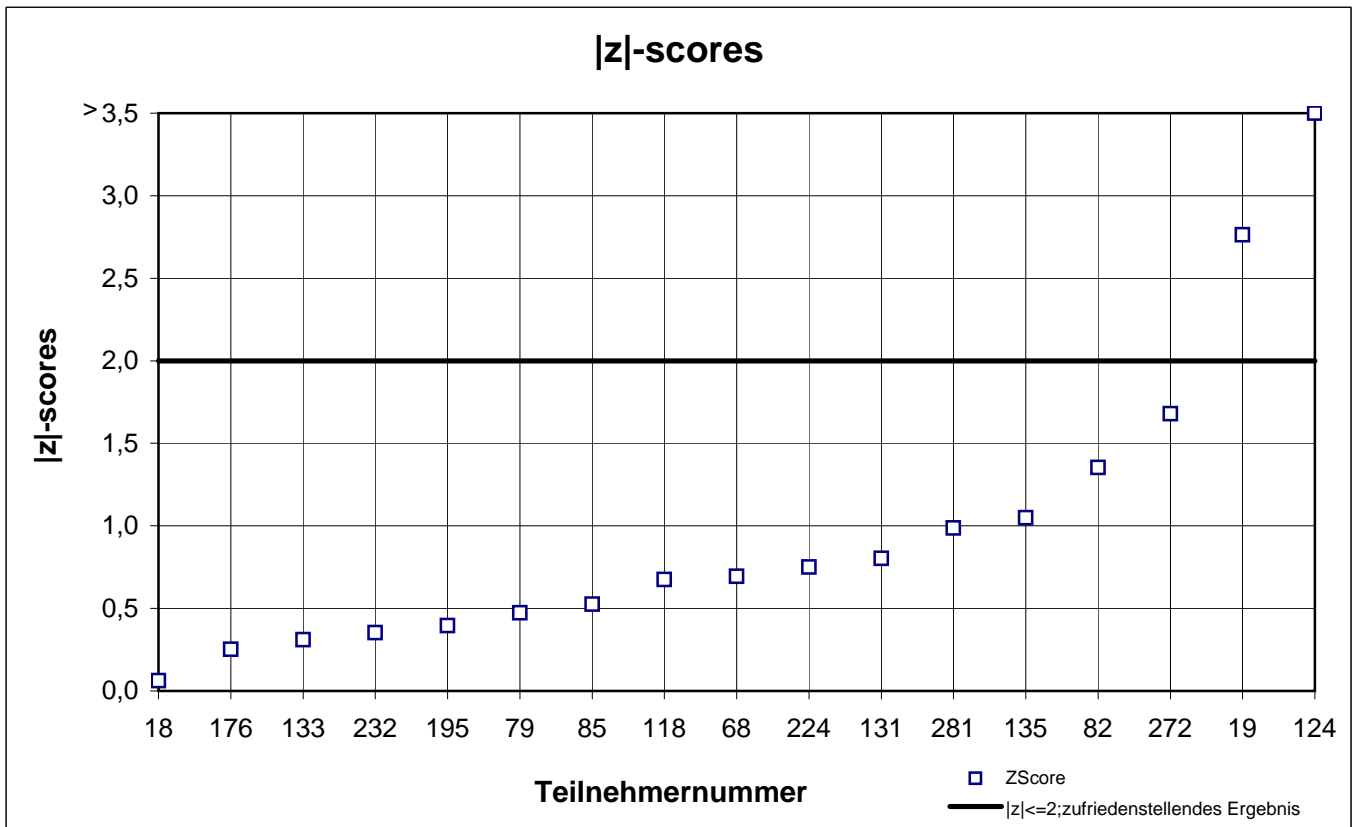
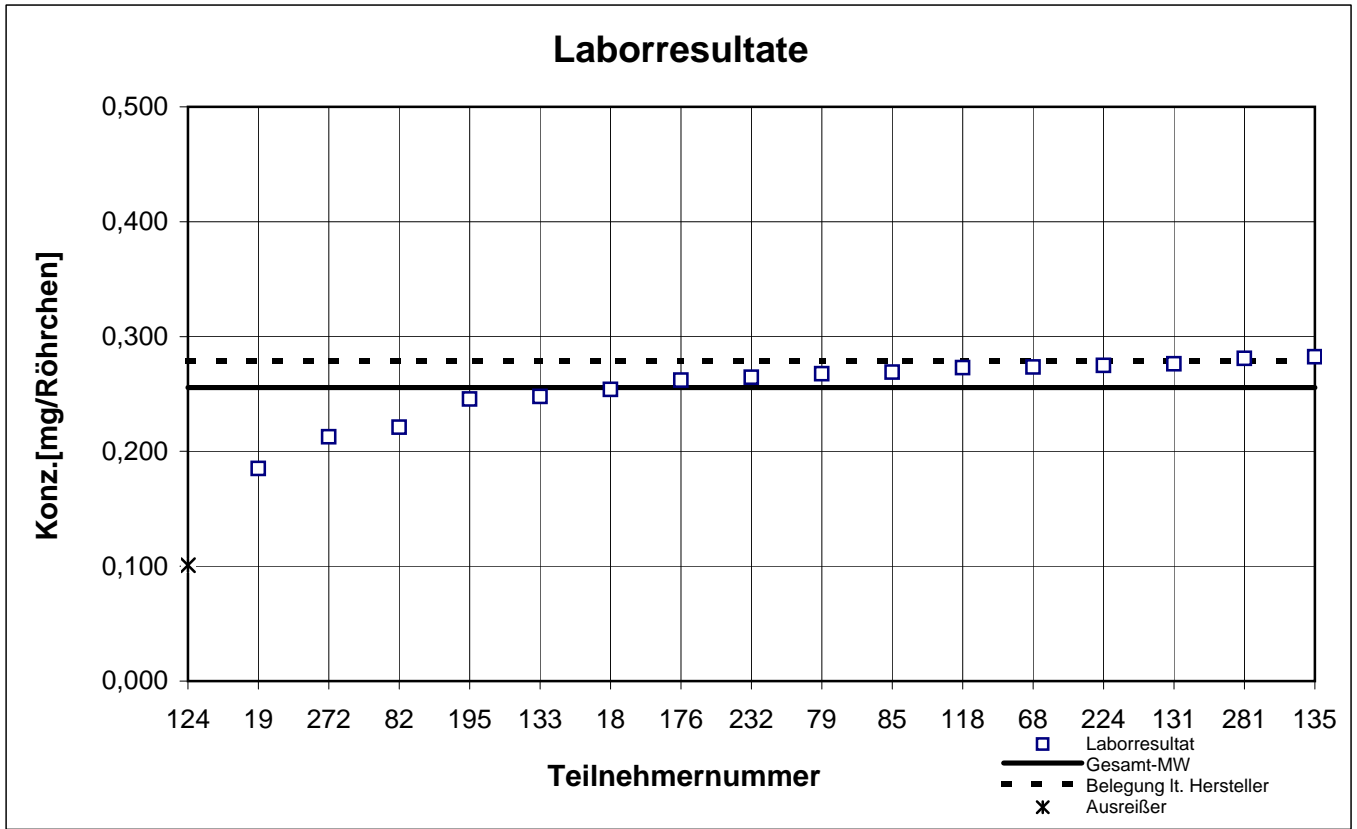
participant number	cyclohexane		ethyl acetate		n-octane		n-propyl acetate	
	result [mg/tube]	z  - score	result [mg/tube]	z  - score	result [mg/tube]	z  - score	result [mg/tube]	z  - score
18	0,254	0,1	0,403	0,5	0,332	0,2	0,506	0,3
19	0,185	2,8	0,261	3,2	0,263	2,2	0,364	3,0
68	0,273	0,7	0,417	0,9	0,365	0,8	0,539	0,4
79	0,268	0,5	k.A.	k.A.	0,367	0,9	k.A.	k.A.
82	0,221	1,4	0,362	0,6	0,318	0,6	0,515	0,1
85	0,269	0,5	k.A.	k.A.	k.A.	k.A.	k.A.	k.A.
118	0,273	0,7	0,433	1,3	0,362	0,7	0,579	1,1
124	0,101	6,0	0,258	3,3	0,636	8,8	0,294	4,3
128	k.A.	k.A.	0,328	1,5	k.A.	k.A.	k.A.	k.A.
131	0,276	0,8	0,429	1,2	0,357	0,5	0,555	0,7
133	0,248	0,3	0,425	1,1	0,334	0,1	0,570	1,0
135	0,282	1,0	0,434	1,3	0,378	1,2	0,568	0,9
176	0,262	0,3	0,422	1,0	0,349	0,3	0,546	0,5
195	0,245	0,4	0,368	0,4	0,281	1,7	k.A.	k.A.
224	0,275	0,7	0,418	0,9	0,375	1,1	0,556	0,7
232	0,265	0,4	0,413	0,8	0,368	0,9	0,572	1,0
272	0,213	1,7	0,331	1,4	0,256	2,4	0,370	2,9
281	0,281	1,0	0,444	1,5	0,370	0,9	k.A.	k.A.

 marked fields are outliers!

	cyclo-hexane	ethyl acetate	n-octane	n-propyl acetate
mean $c_k$ [mg / tube]	0,256	0,384	0,338	0,520
standard deviation $S_k$ [mg / tube]	0,0275	0,0604	0,0410	0,0749
relative standard deviation [%]	10,78	15,73	12,14	14,40
mean value of control samples [mg / tube]	0,279	0,447	0,384	0,581

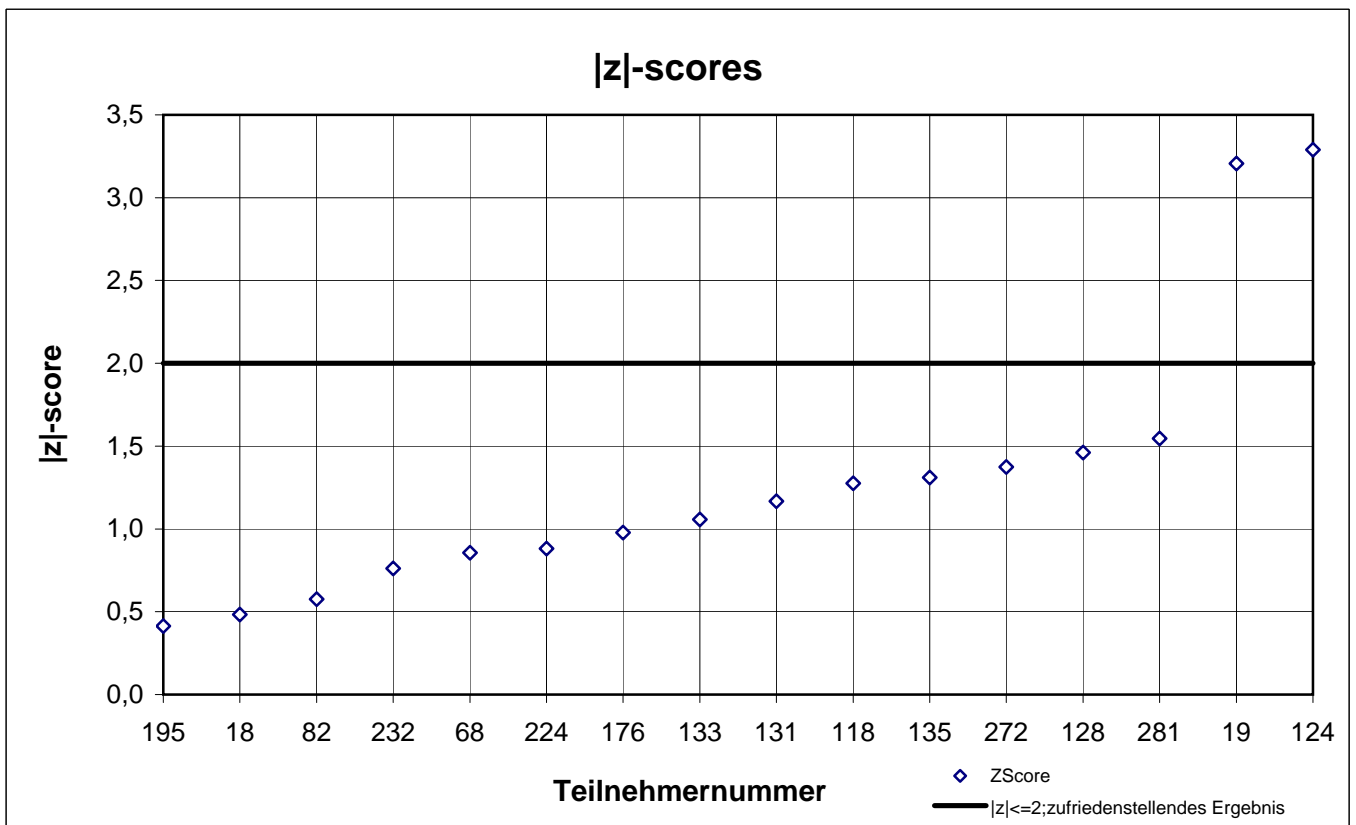
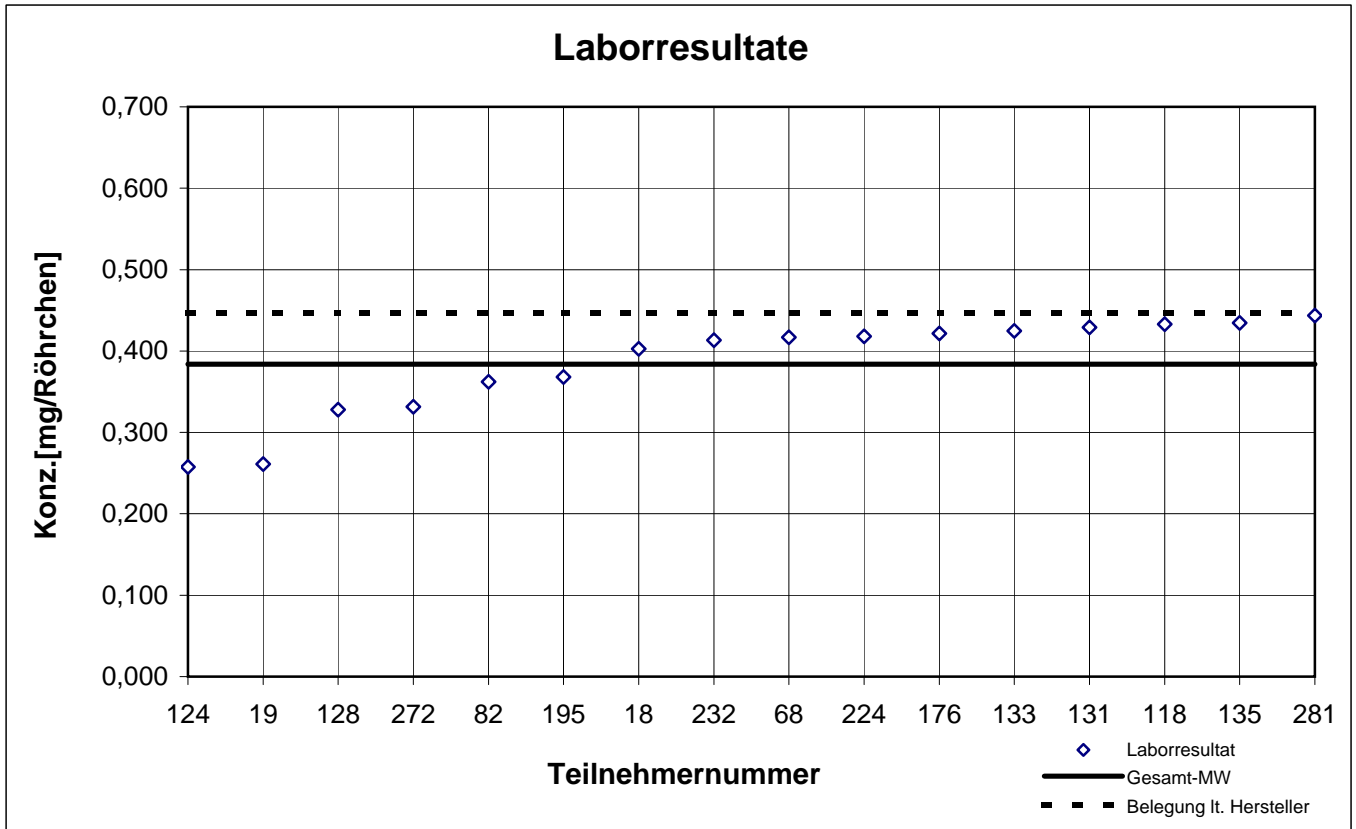
# NIOSH - Probe 2

## Cyclohexan



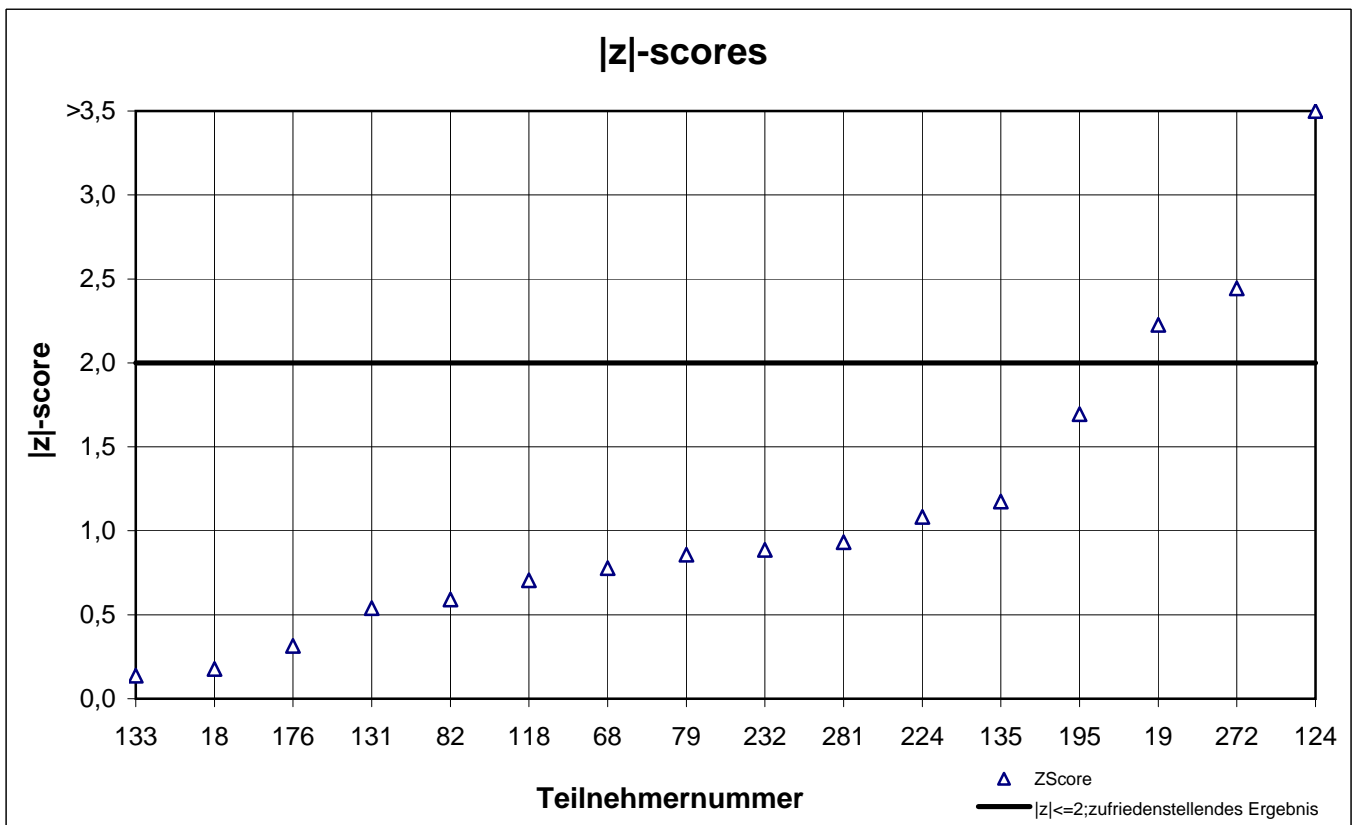
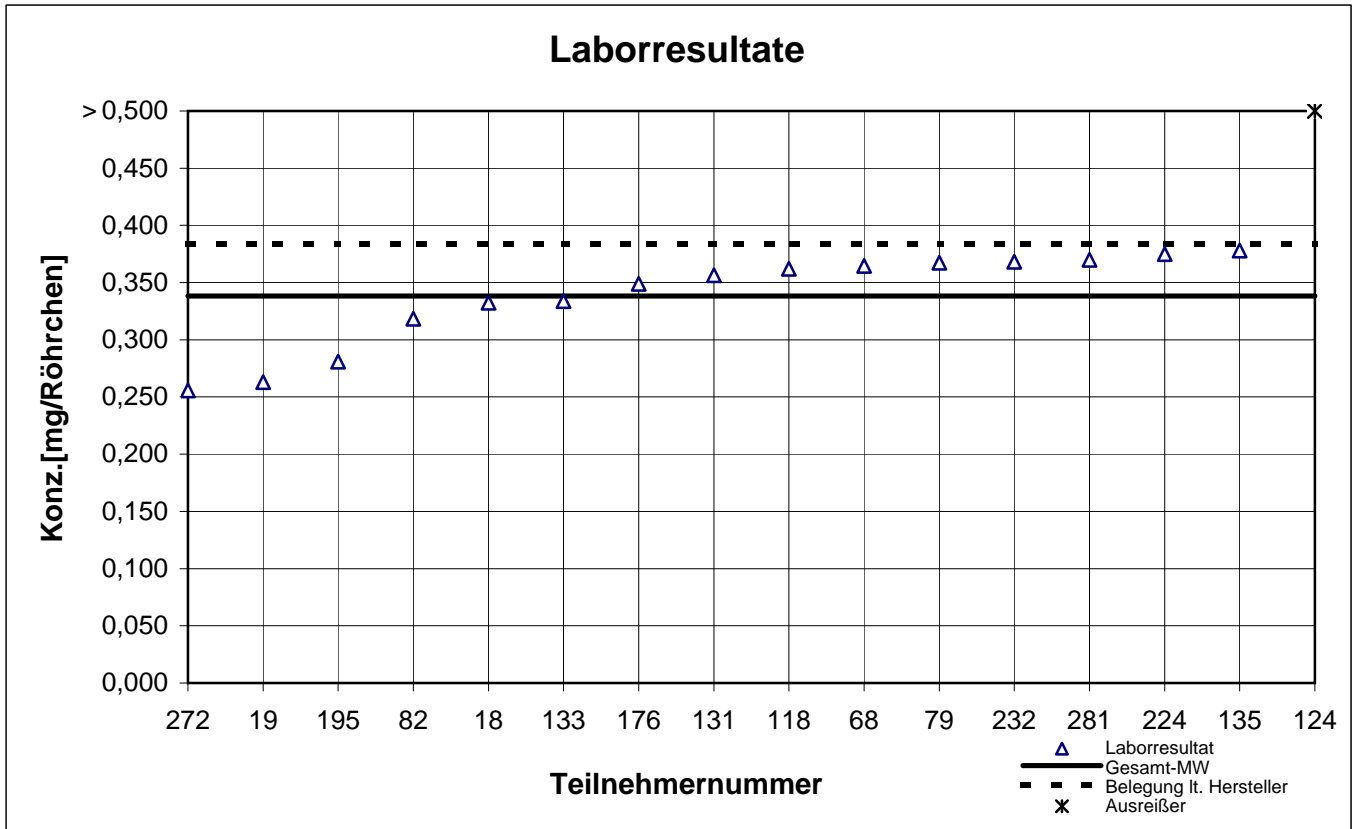
# NIOSH - Probe 2

## Ethylacetat



# NIOSH - Probe 2

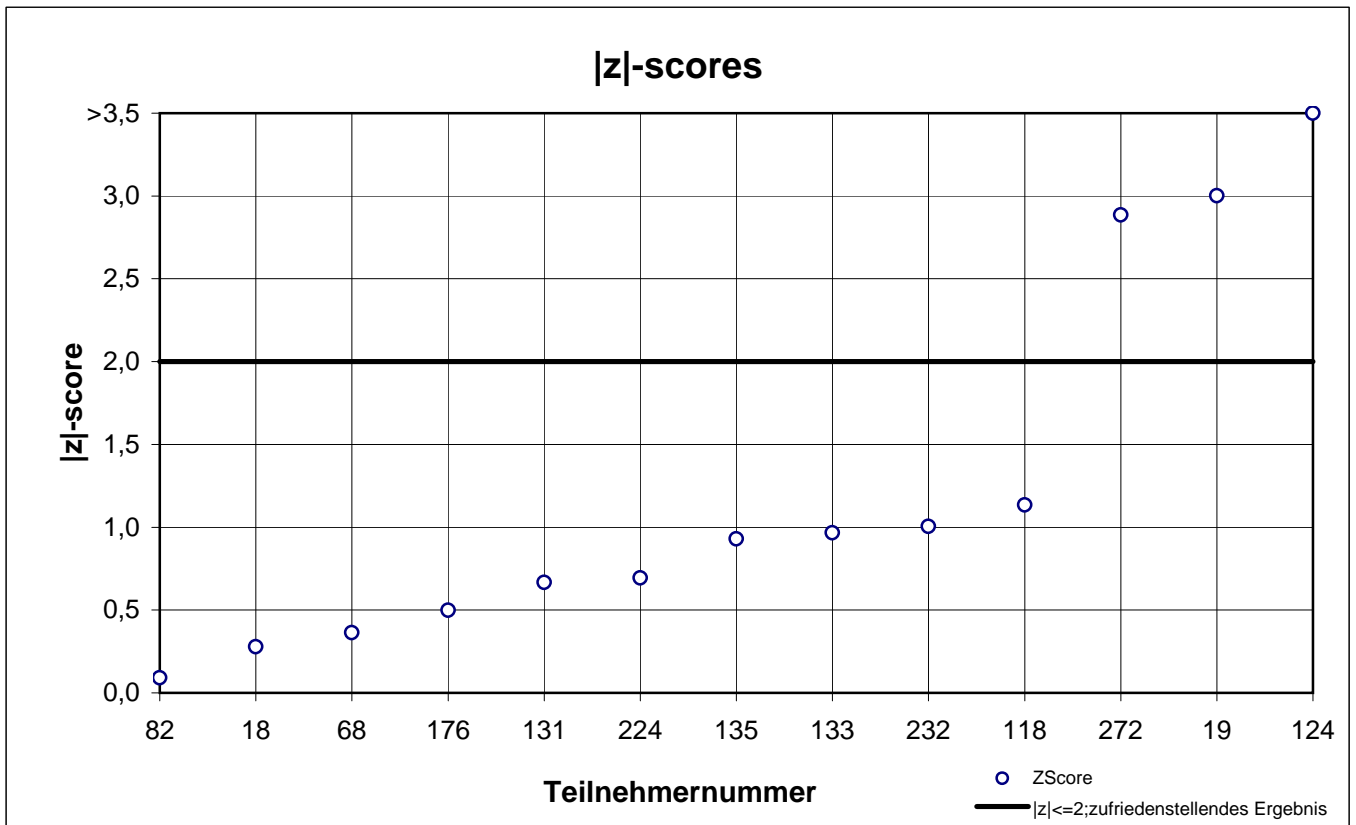
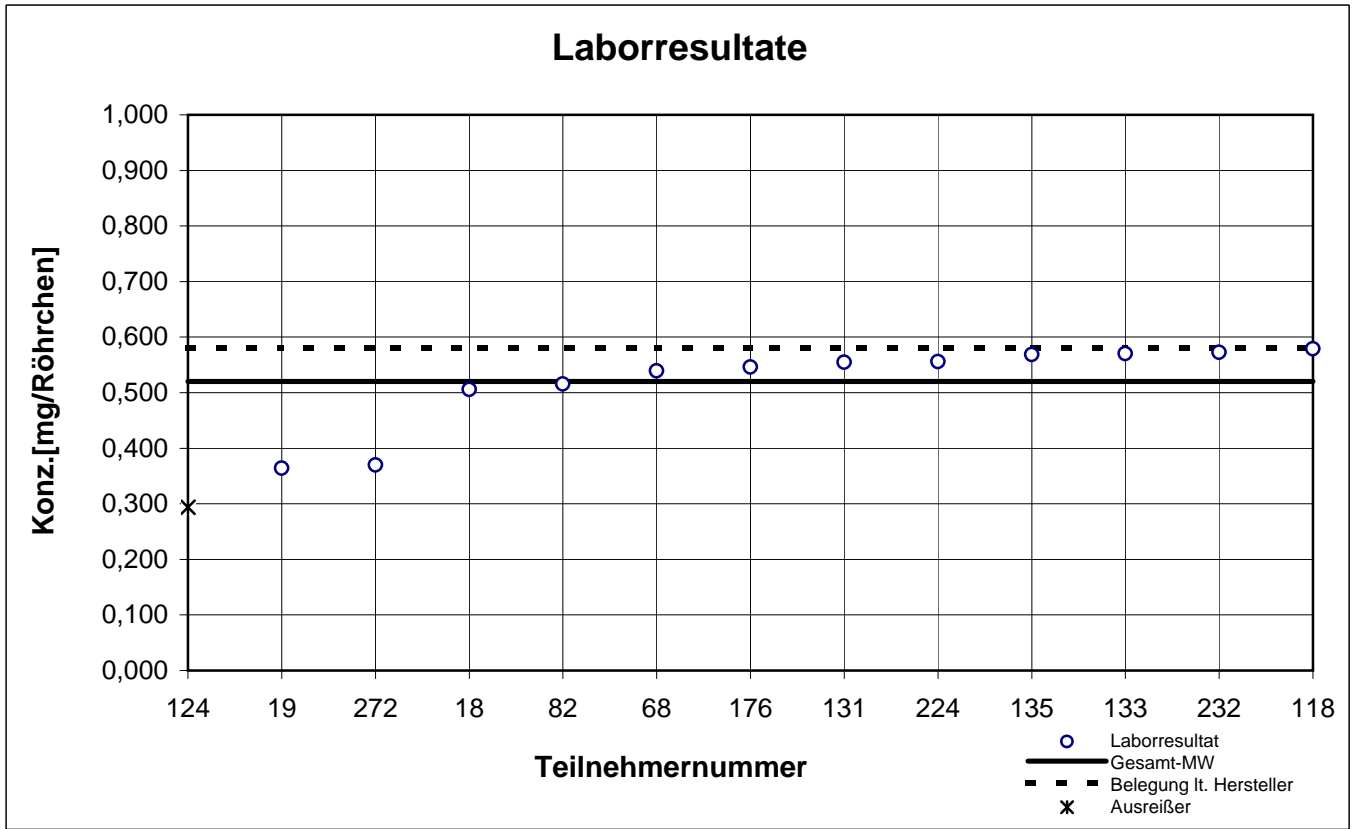
## n-Oktan





# NIOSH - Probe 2

## n-Propylacetat



## results NIOSH - sample 3

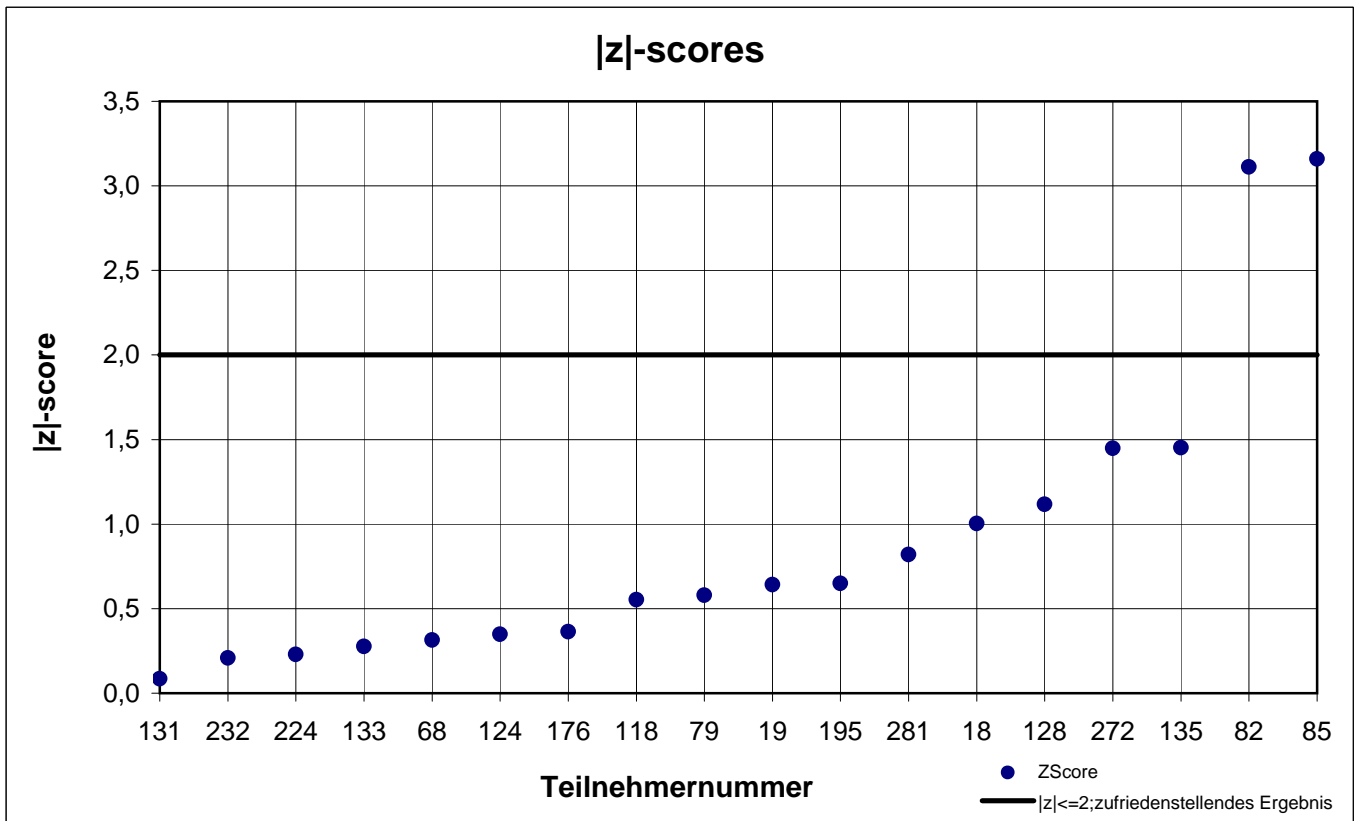
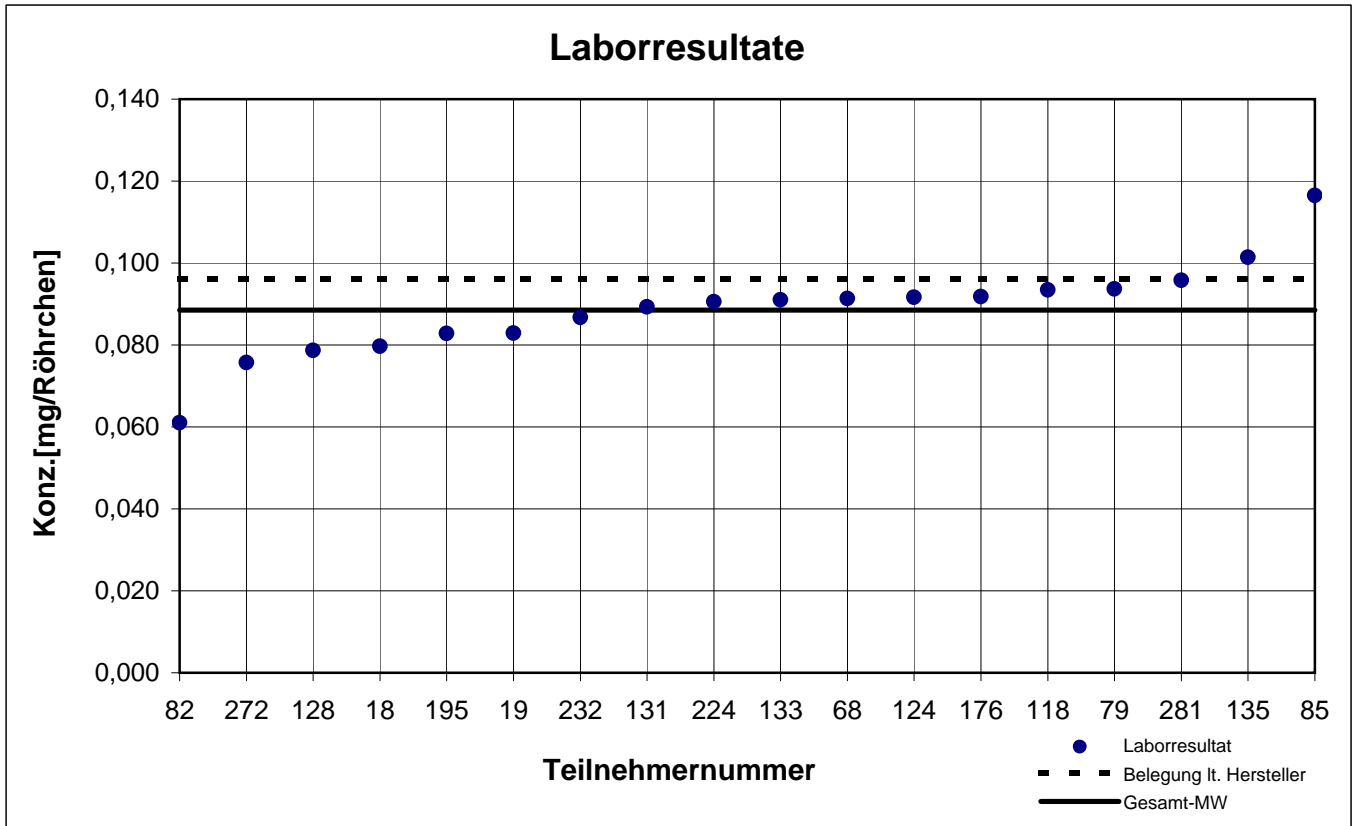
participant number	ethyl benzene		n-heptane		n-propyl acetate	
	result [mg/tube]	z  - score	result [mg/tube]	z  - score	result [mg/tube]	z  - score
18	0,080	1,0	0,674	1,2	0,370	0,9
19	0,083	0,6	0,631	1,8	0,329	1,9
68	0,091	0,3	0,803	0,5	0,423	0,4
79	0,094	0,6	k.A.	k.A.	k.A.	k.A.
82	0,061	3,1	0,627	1,8	0,353	1,3
85	0,117	3,2	k.A.	k.A.	k.A.	k.A.
118	0,093	0,6	0,797	0,4	0,440	0,8
124	0,092	0,3	1,318	7,2	0,235	4,2
128	0,079	1,1	k.A.	k.A.	k.A.	k.A.
131	0,089	0,1	0,801	0,4	0,428	0,5
133	0,091	0,3	0,731	0,5	0,438	0,7
135	0,101	1,5	0,860	1,2	0,464	1,4
176	0,092	0,4	0,845	1,0	0,429	0,5
195	0,083	0,6	k.A.	k.A.	1,045	15,7
224	0,091	0,2	0,847	1,0	0,435	0,7
232	0,087	0,2	0,713	0,7	0,393	0,4
272	0,076	1,4	0,774	0,1	0,385	0,5
281	0,096	0,8	0,880	1,5	k.A.	k.A.

 marked fields are outliers!

	ethyl benzene	n-heptane	n-propyl acetate
mean $c_k$ [mg / tube]	0,089	0,768	0,407
standard deviation $S_k$ [mg / tube]	0,0115	0,0858	0,0408
relative standard deviation [%]	13,01	11,18	10,04
mean value of control samples [mg / tube]	0,096	0,815	0,447

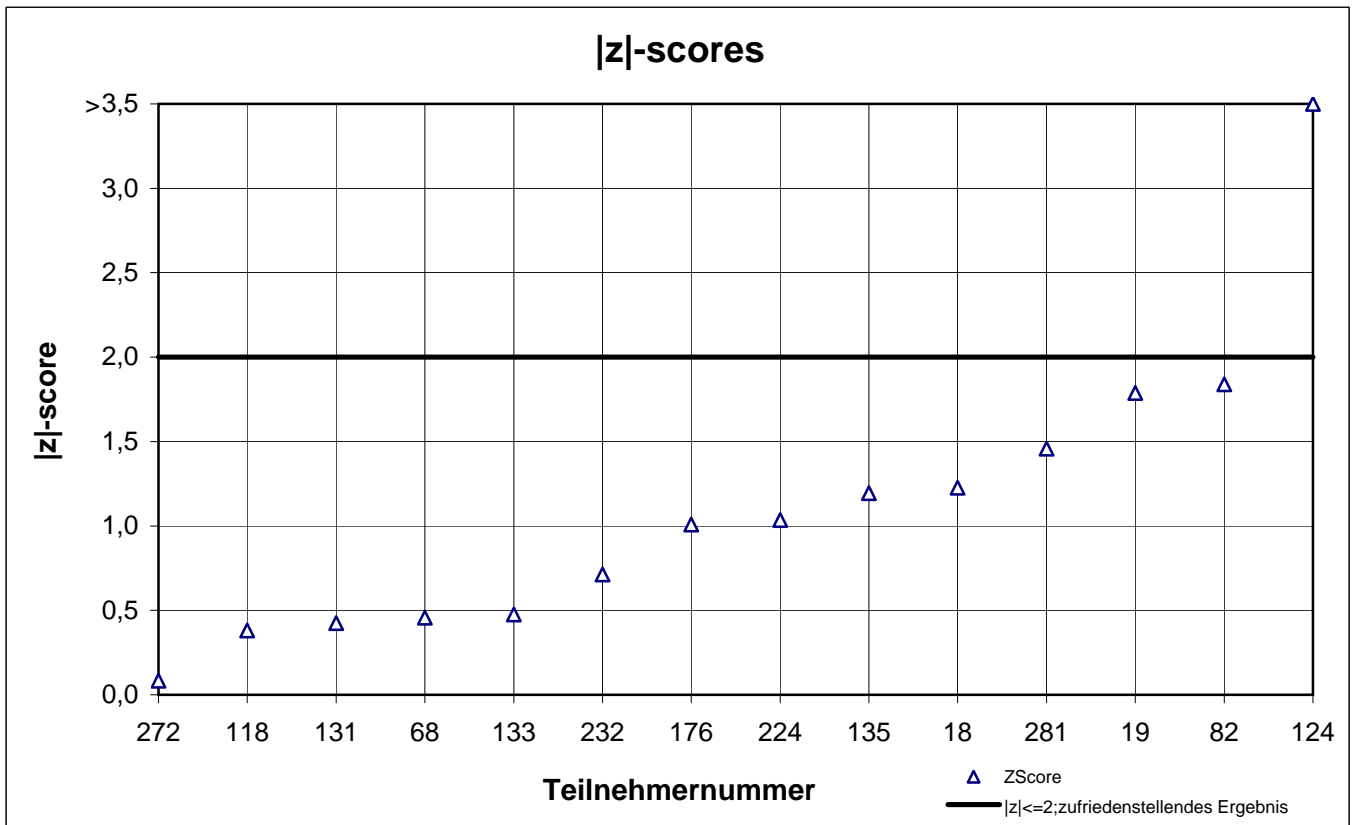
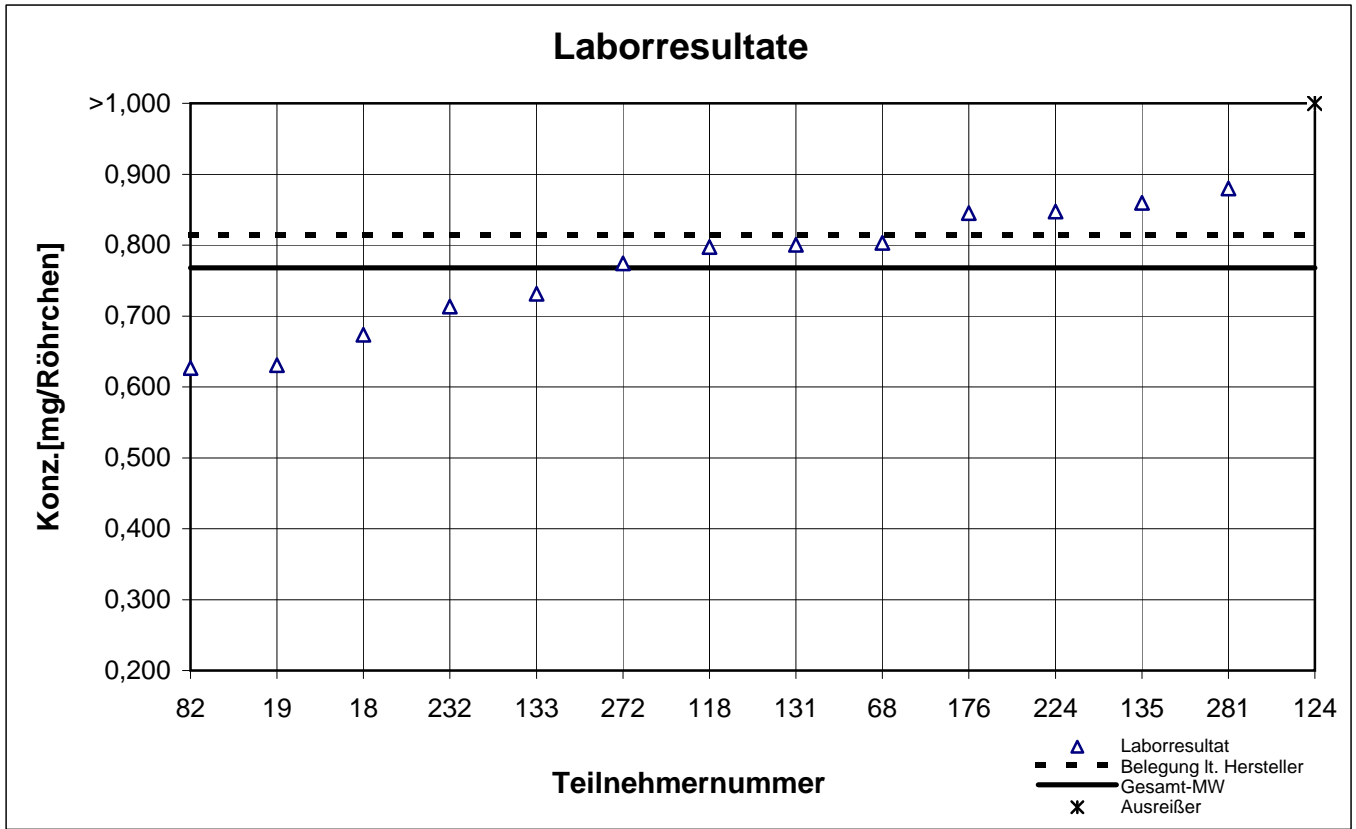
# NIOSH - Probe 3

## Ethylbenzol



# NIOSH - Probe 3

## n-Heptan



# NIOSH - Probe 3

## n-Propylacetat

