

results TYP-B - sample 1

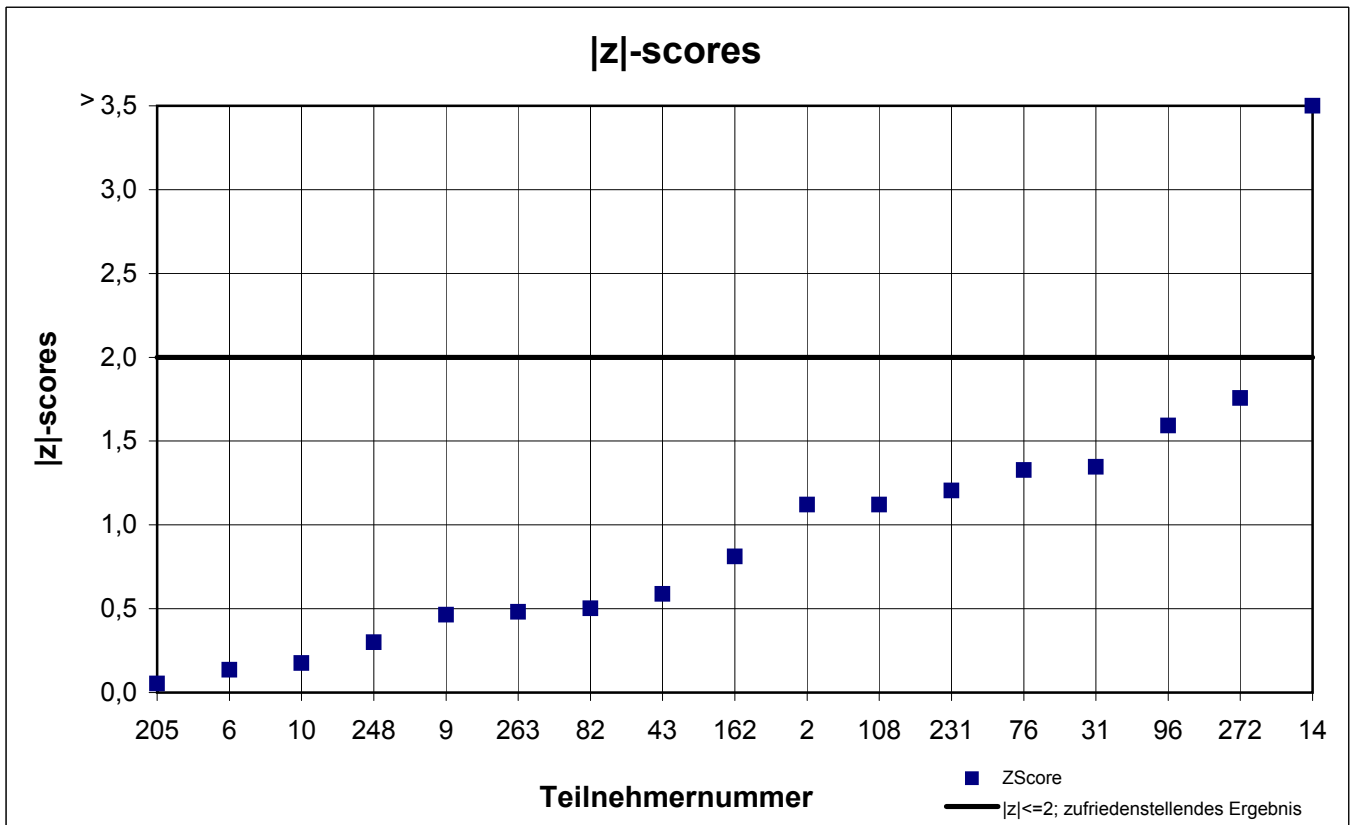
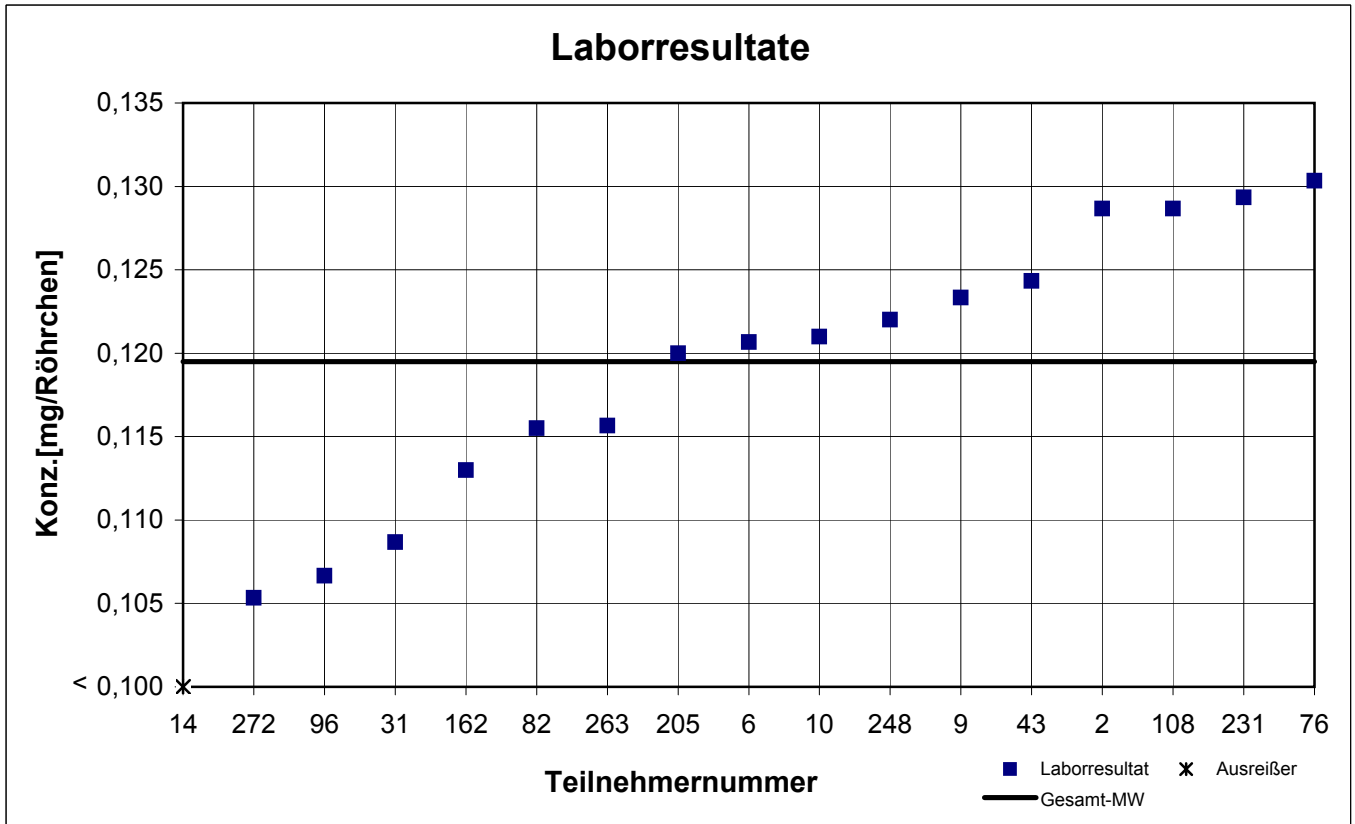
participant number	ethylbenzene		m/p-xylene		tetrachloroethylene	
	result [mg/tube]	z - score	result [mg/tube]	z - score	result [mg/tube]	z - score
2	0,129	1,1	0,454	0,7	0,803	0,8
6	0,121	0,1	0,468	1,0	0,815	0,9
9	0,123	0,5	0,438	0,3	0,730	0,2
10	0,121	0,2	0,516	2,1	0,698	0,6
14	0,041	9,7	0,140	6,7	0,253	6,6
31	0,109	1,3	0,387	0,9	0,730	0,2
43	0,124	0,6	0,462	0,8	0,660	1,2
76	0,130	1,3	0,465	0,9	0,802	0,7
82	0,116	0,5	0,386	0,9	0,691	0,7
96	0,107	1,6	0,344	1,9	0,594	2,0
108	0,129	1,1	0,440	0,3	0,840	1,3
162	0,113	0,8	0,358	1,6	0,708	0,5
205	0,120	0,1	0,410	0,4	0,730	0,2
231	0,129	1,2	0,442	0,4	0,811	0,9
248	0,122	0,3	0,419	0,2	0,761	0,2
263	0,116	0,5	0,399	0,6	0,689	0,8
272	0,105	1,8	0,816	9,2	0,878	1,8

 marked fields are outliers!

	ethyl benzene	m/p-xylene	tetrachloro ethylene
mean c_k [mg / tube]	0,120	0,426	0,746
standard deviation S_k [mg / tube]	0,0081	0,0460	0,0744
relative standard deviation [%]	6,78	10,81	9,98

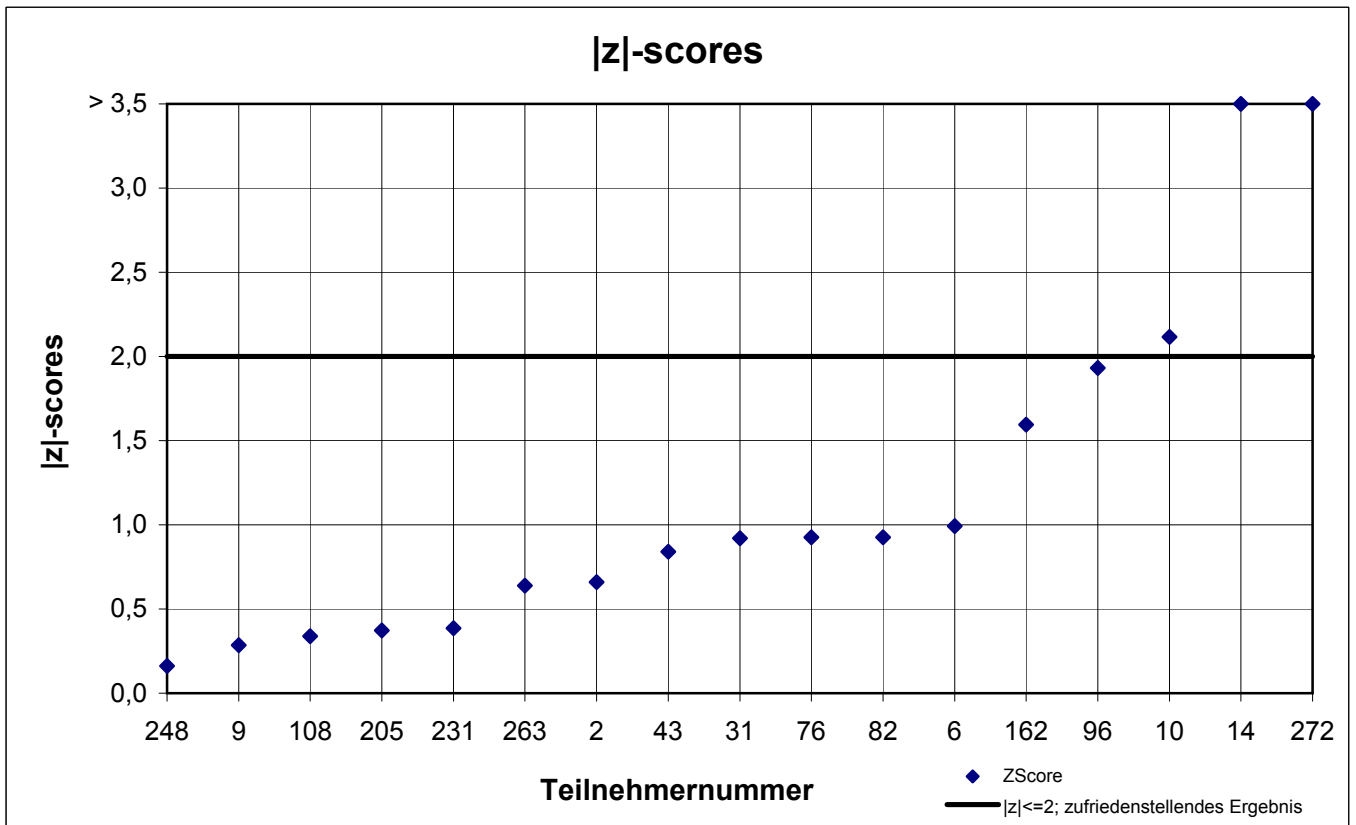
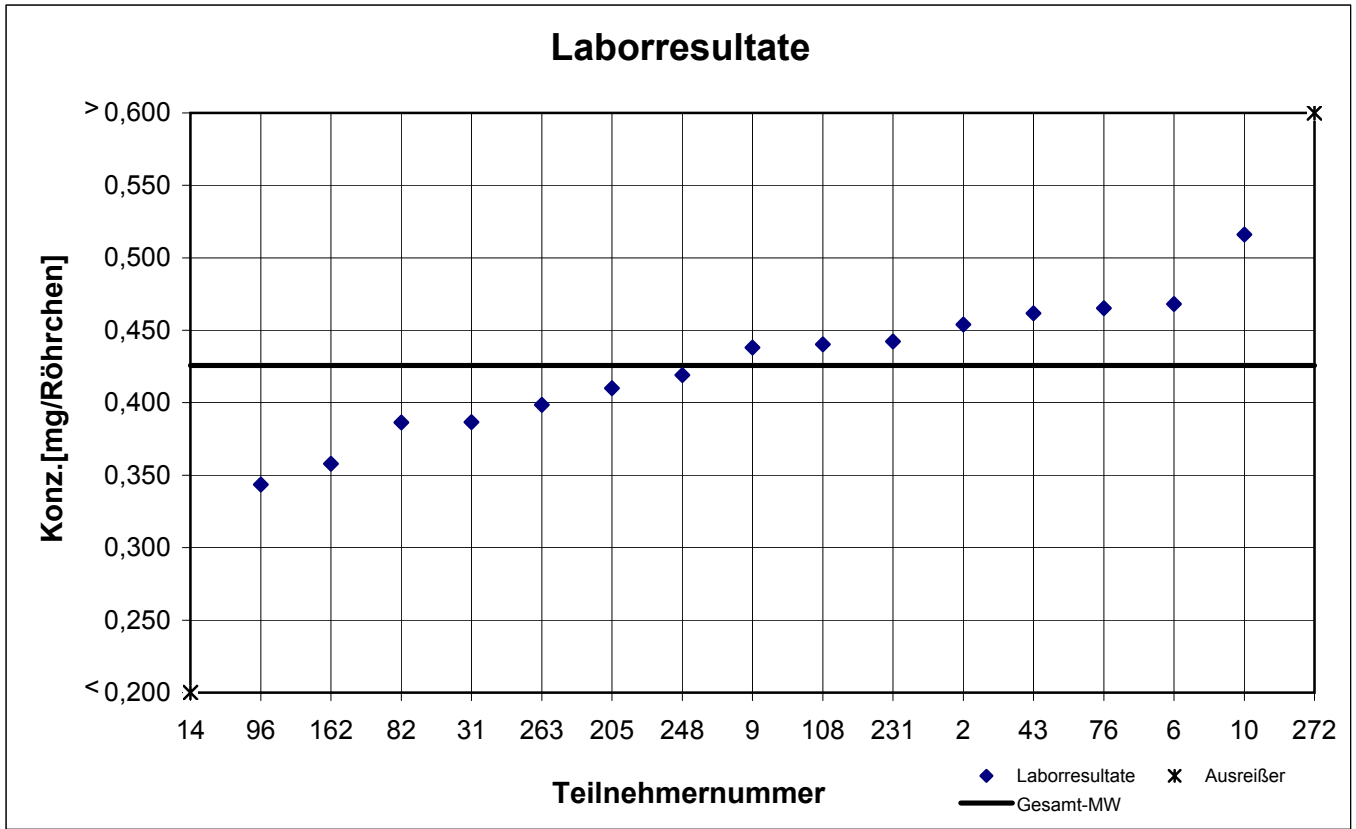
Typ-B -Probe 1

Ethylbenzol



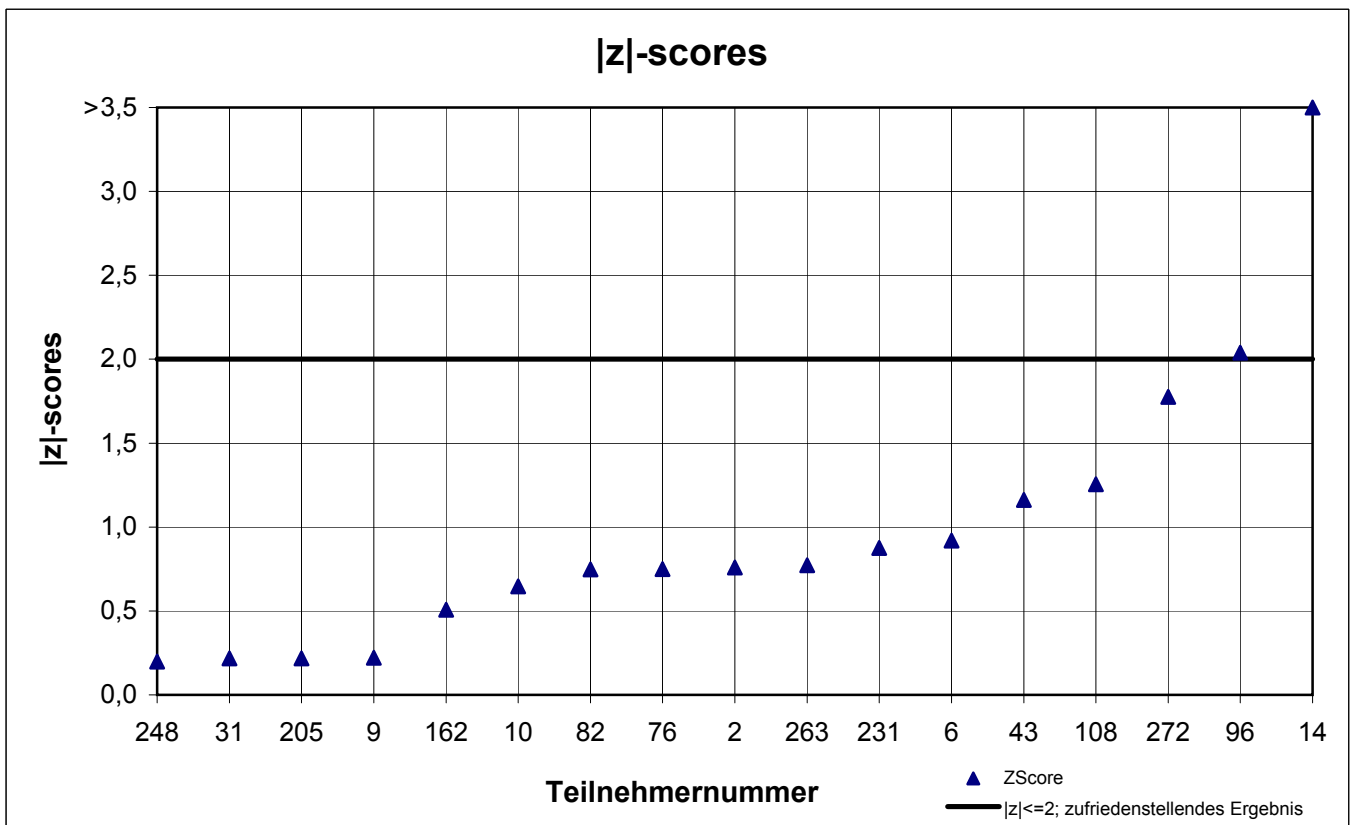
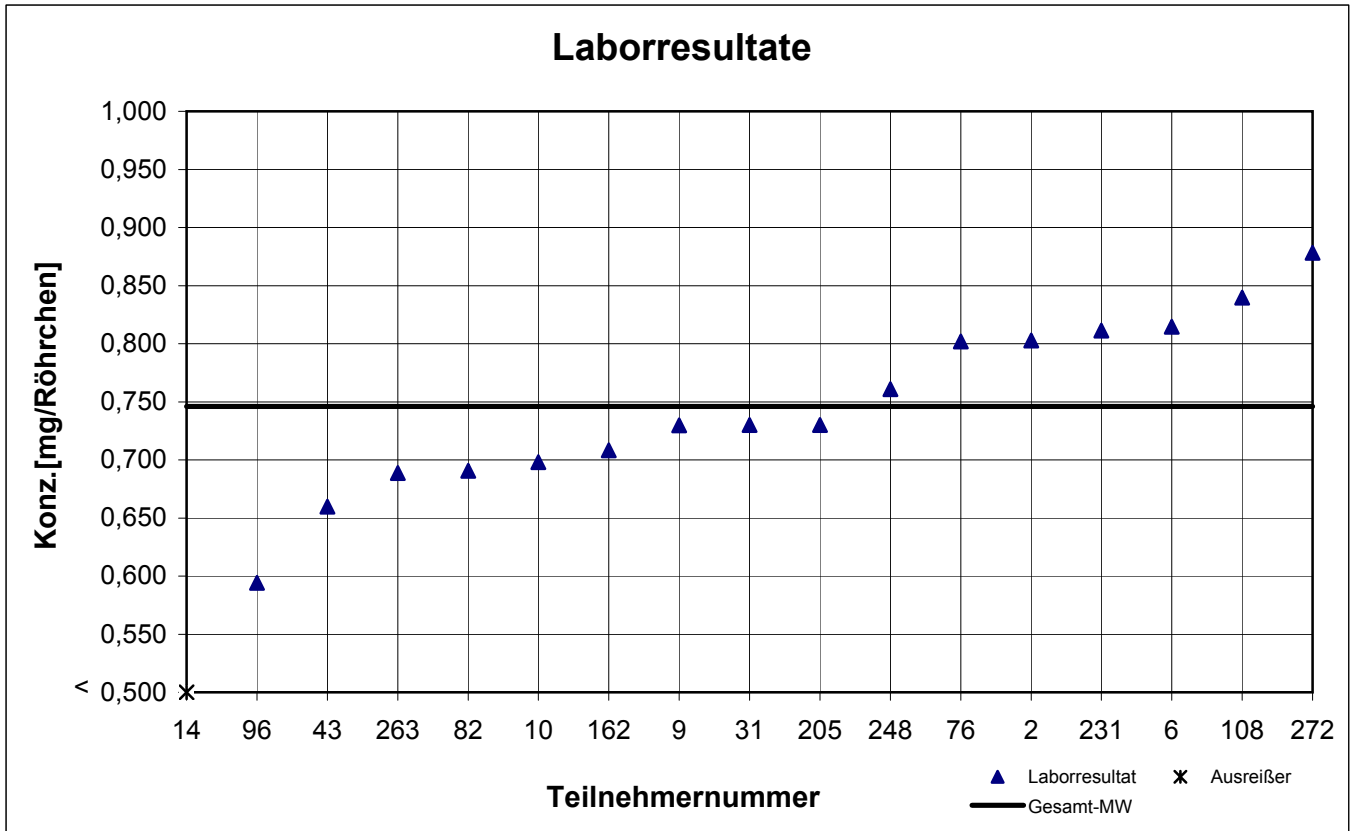
Typ-B -Probe 1

m-/p-Xylol



Typ-B -Probe 1

Tetrachlorethen



results TYP-B - sample 2

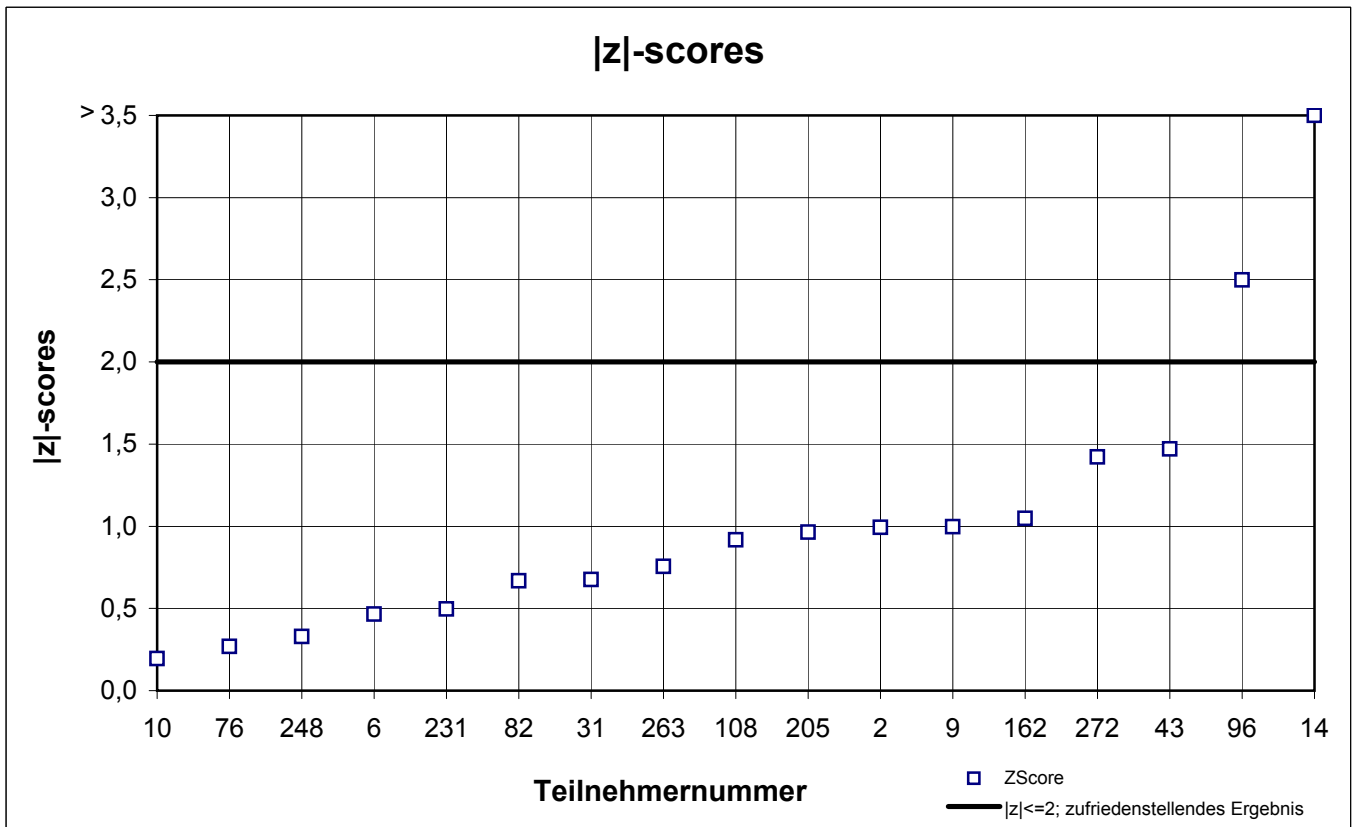
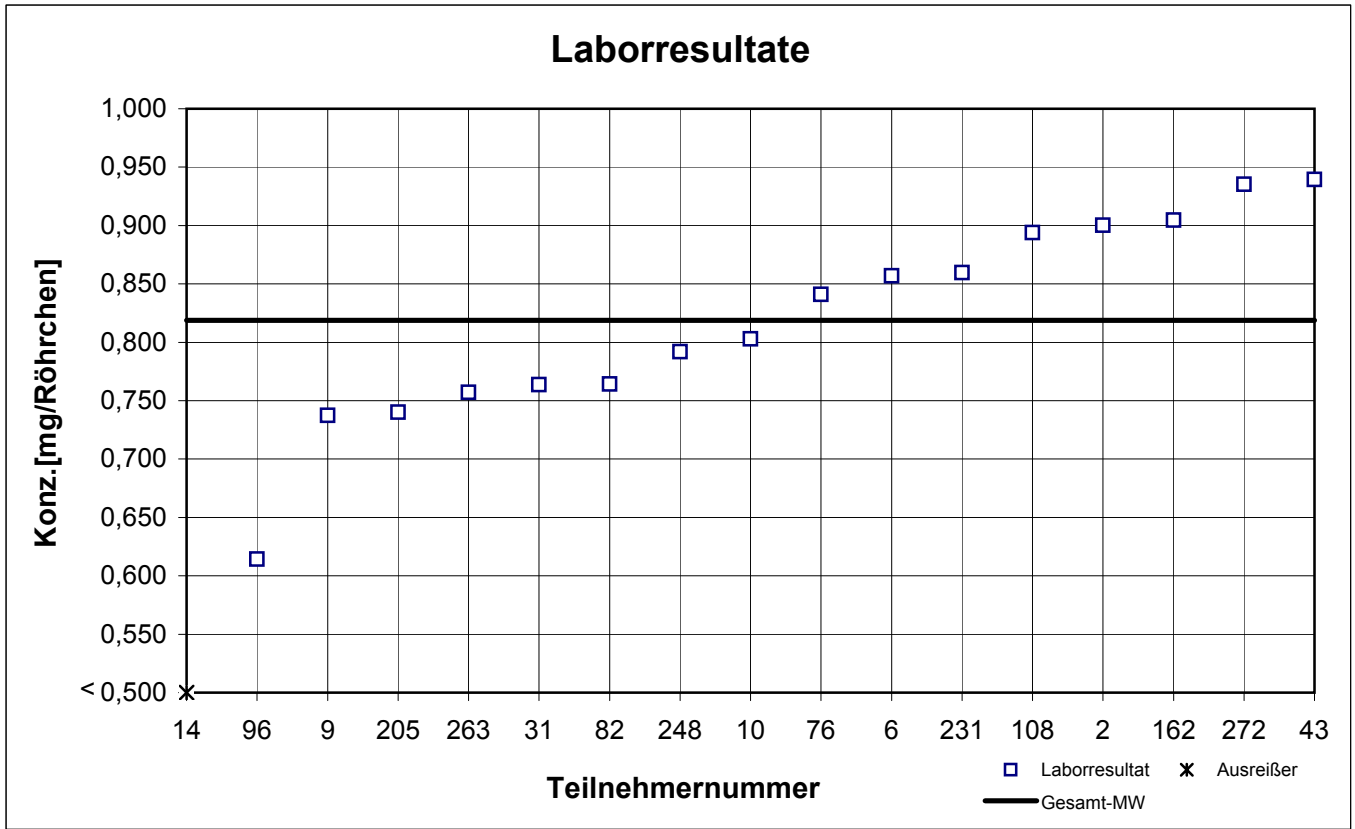
participant number	cyclohexane		ethyl acetate		n-heptane		n-propyl acetate	
	result [mg/tube]	z - score	result [mg/tube]	z - score	result [mg/tube]	z - score	result [mg/tube]	z - score
2	0,900	1,0	1,040	0,4	0,888	0,4	1,330	0,3
6	0,857	0,5	1,104	1,1	0,876	0,2	1,610	1,7
9	0,737	1,0	1,052	0,6	0,775	1,0	1,423	0,3
10	0,803	0,2	0,846	1,5	0,967	1,3	1,170	1,5
14	0,307	6,2	0,409	5,9	0,312	6,4	1,008	2,7
31	0,764	0,7	0,979	0,2	0,793	0,7	1,416	0,3
43	0,939	1,5	0,993	0,0	0,964	1,3	1,436	0,4
76	0,841	0,3	1,088	0,9	0,865	0,1	1,547	1,2
82	0,764	0,7	0,953	0,4	1,069	2,5	1,024	2,6
96	0,614	2,5	0,801	2,0	0,643	2,5	1,147	1,7
108	0,894	0,9	1,037	0,4	0,862	0,1	1,463	0,6
162	0,905	1,0	1,178	1,8	0,846	0,1	1,517	1,0
205	0,740	1,0	1,000	0,0	0,780	0,9	1,400	0,2
231	0,860	0,5	0,826	1,7	0,890	0,4	1,250	0,9
248	0,792	0,3	1,054	0,6	0,810	0,5	1,487	0,8
263	0,757	0,8	0,998	0,0	0,761	1,1	1,415	0,3
272	0,935	1,4	1,491	5,0	0,919	0,7	1,781	2,9

 marked fields are outliers!

	cyclo-hexane	ethyl acetate	n-heptane	n-propyl acetate
mean c_k [mg / tube]	0,819	0,997	0,857	1,378
standard deviation S_k [mg / tube]	0,0882	0,1052	0,0997	0,2046
relative standard deviation [%]	10,78	10,56	11,64	14,85

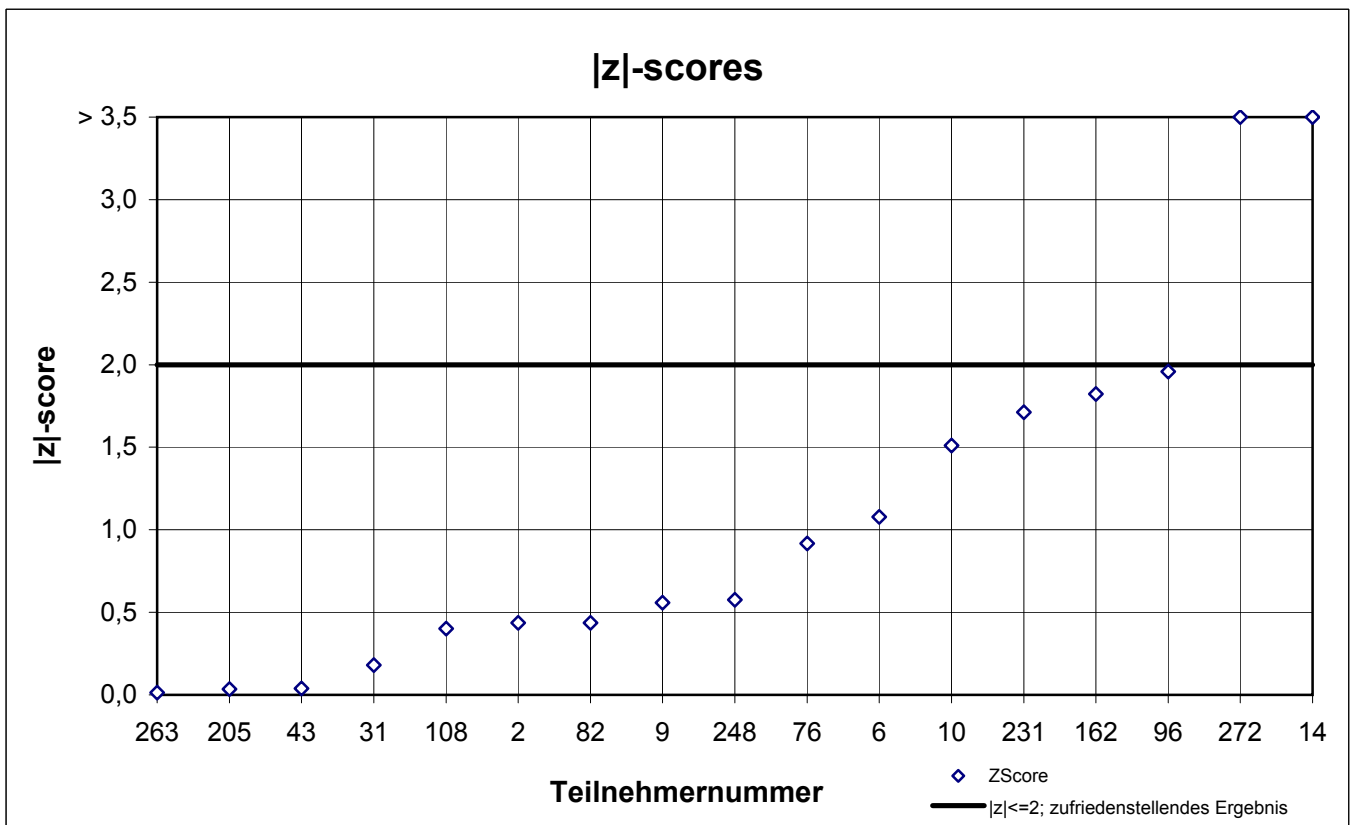
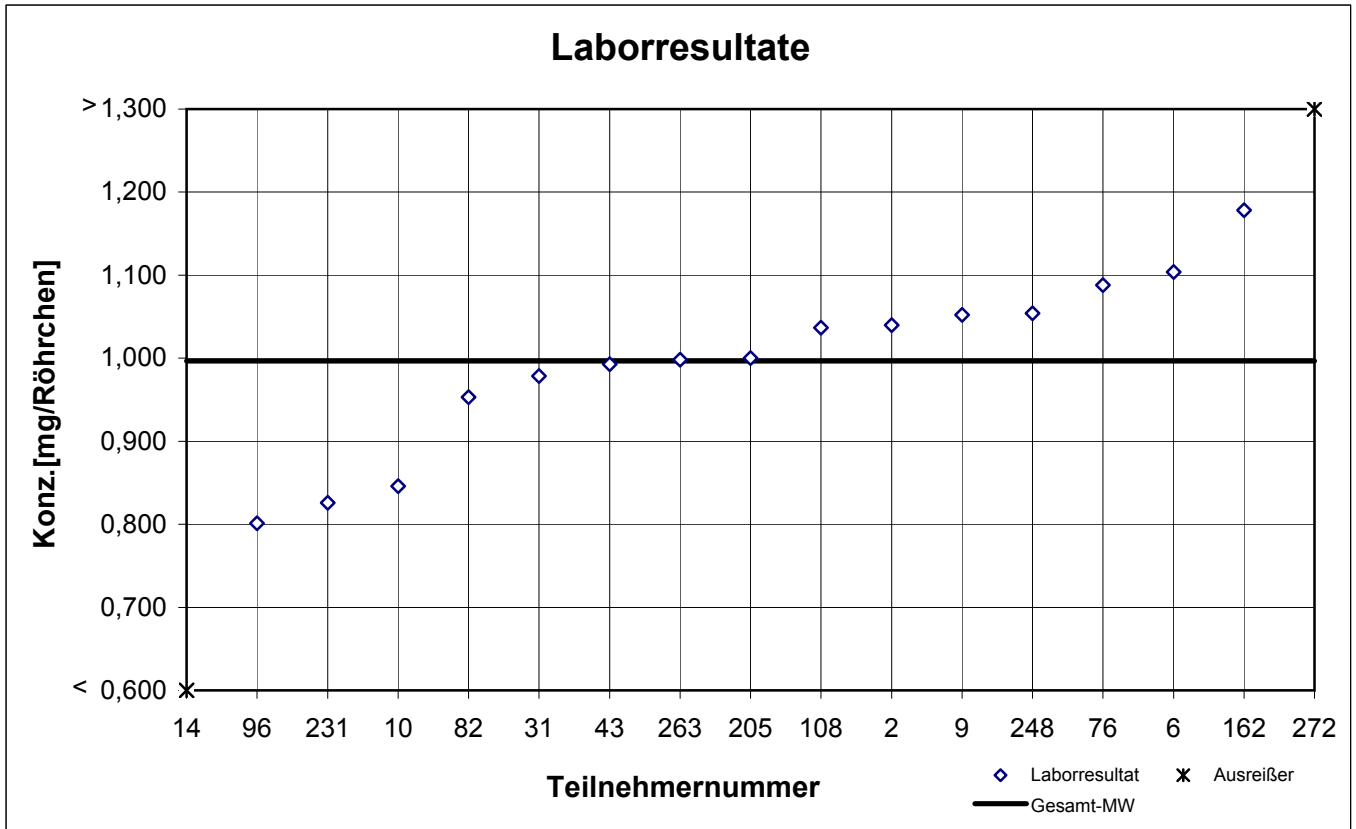
Typ-B -Probe 2

Cyclohexan



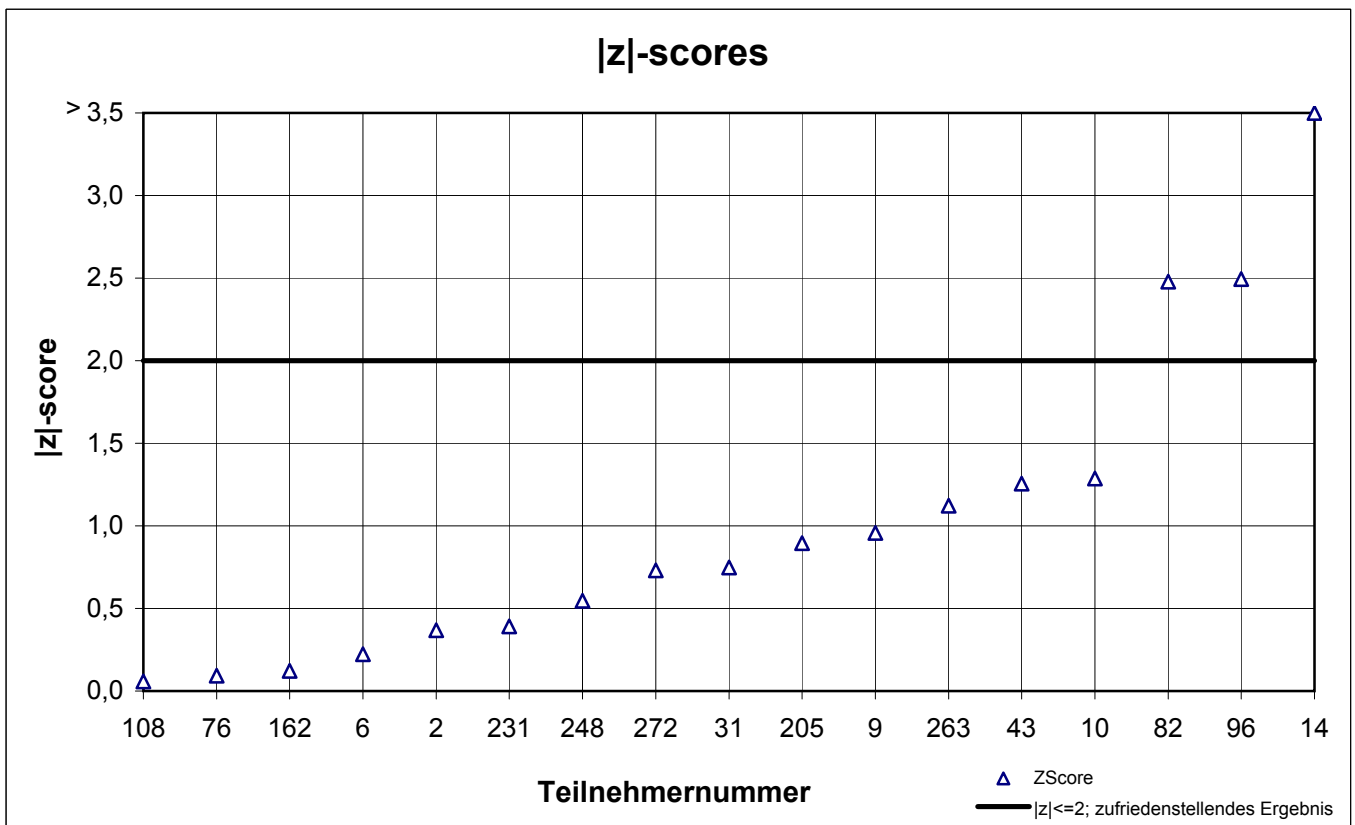
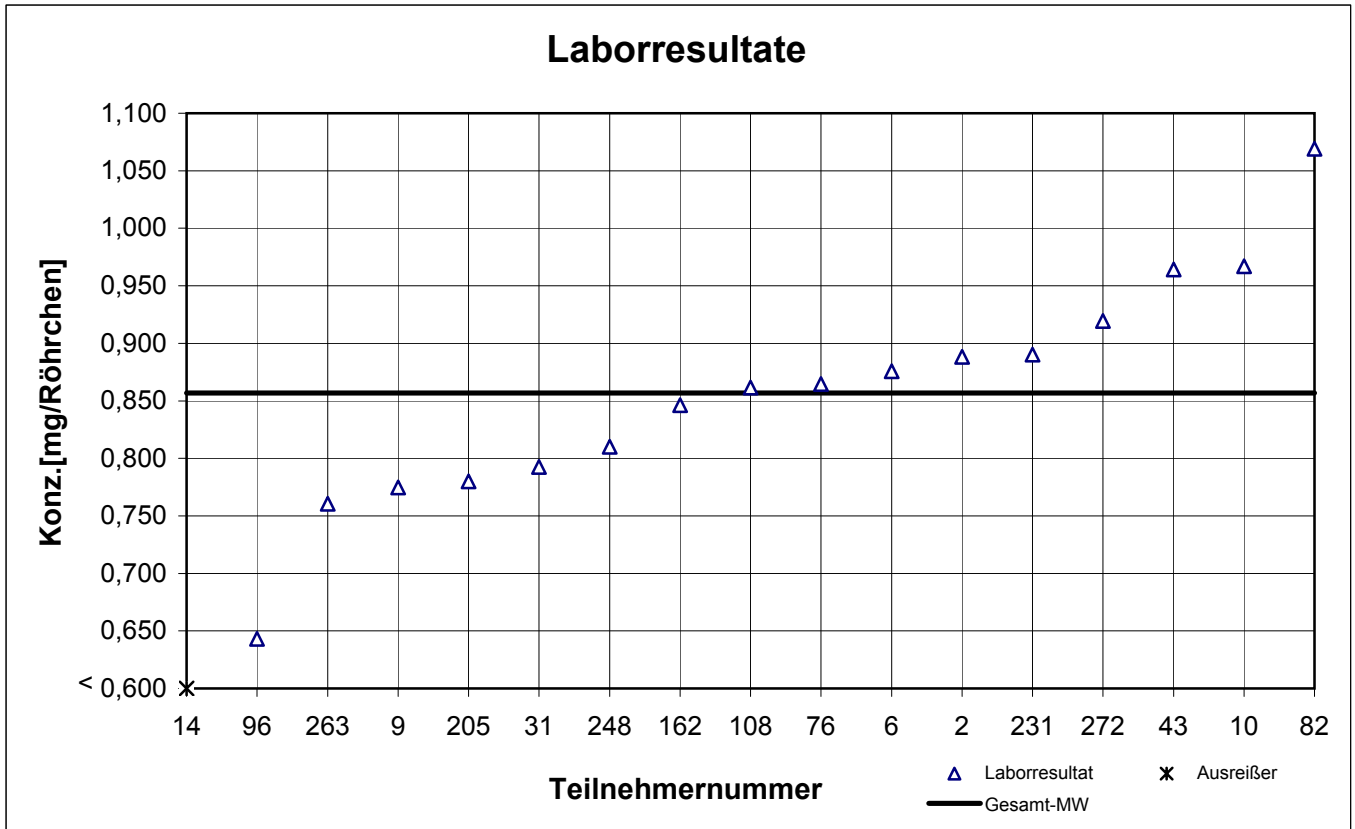
Typ-B -Probe 2

Ethylacetat



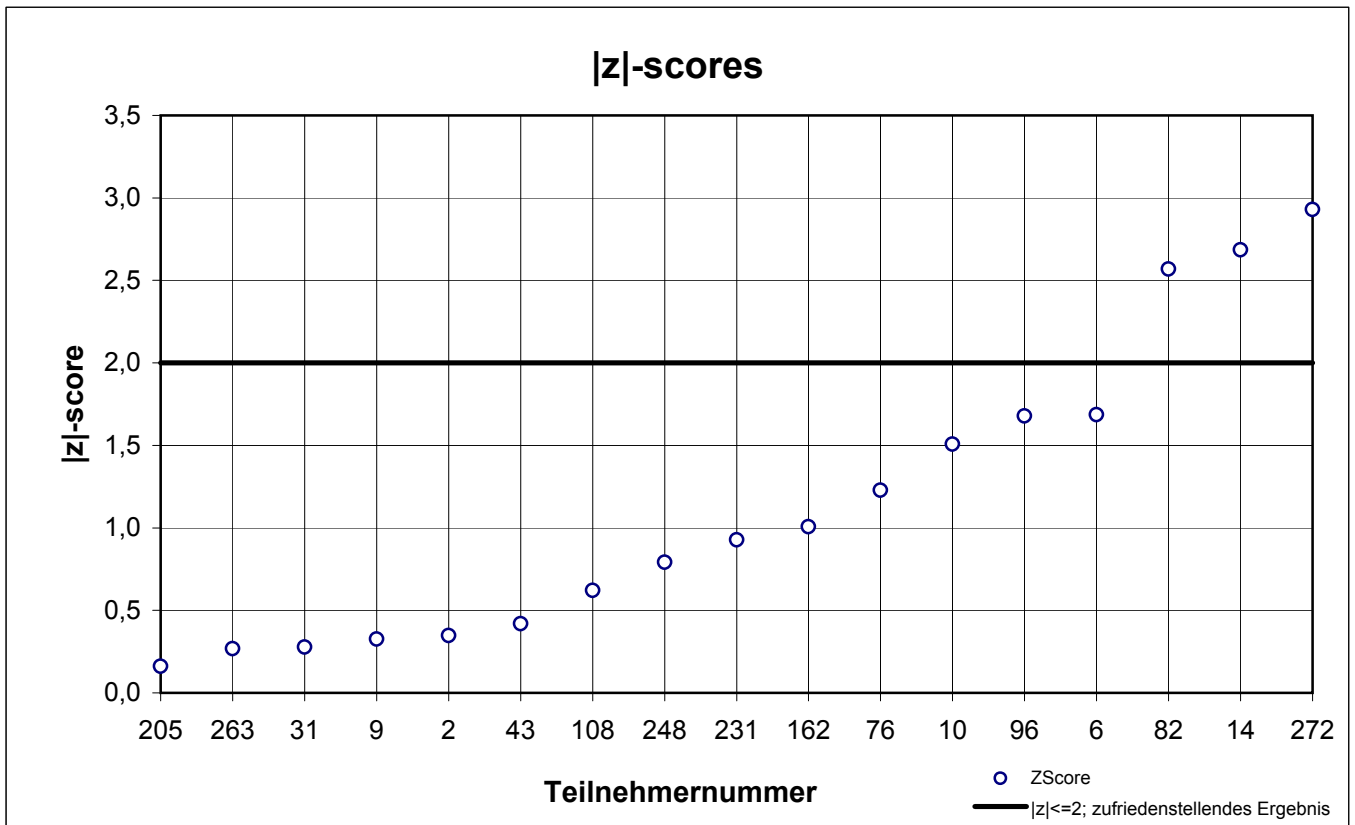
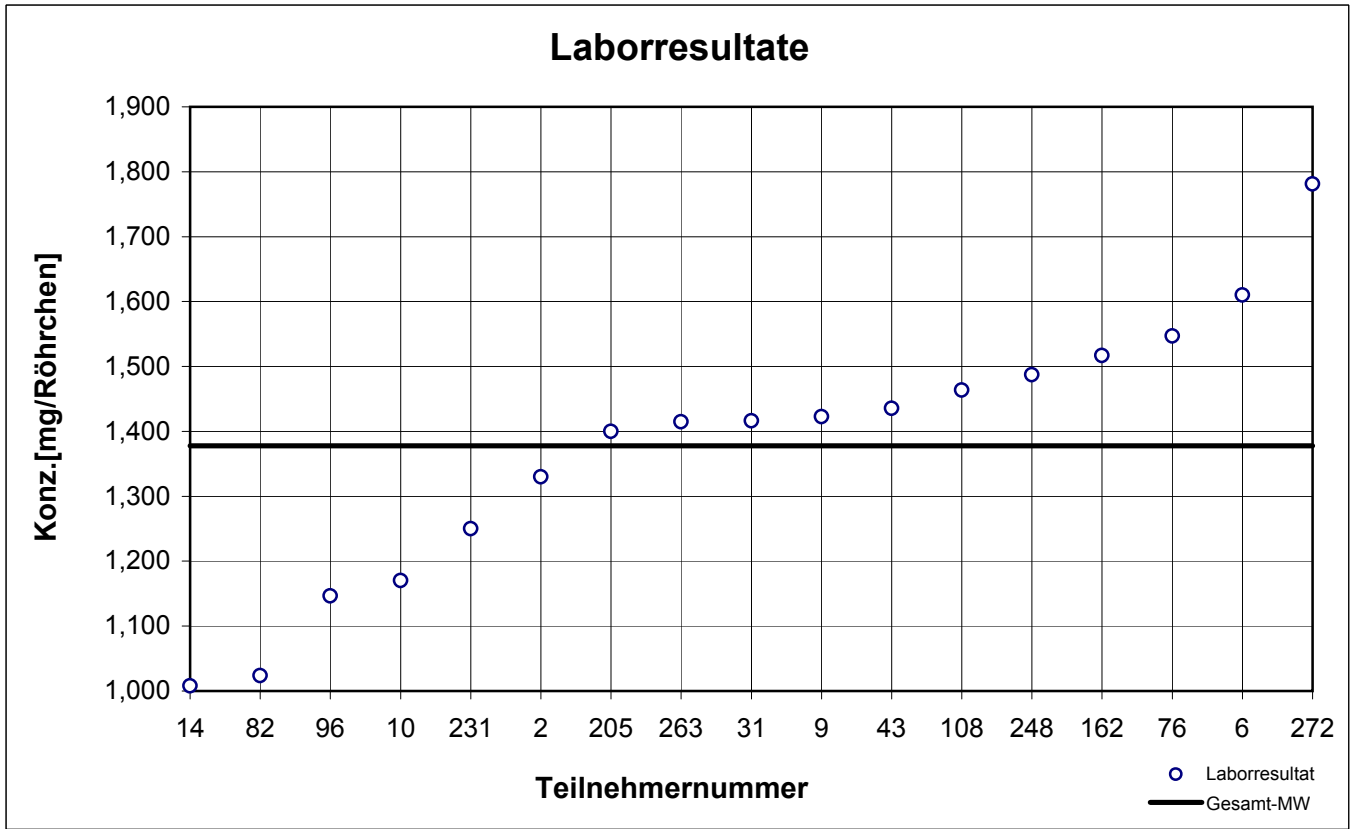
Typ-B -Probe 2

n-Heptan



Typ-B -Probe 2

n-Propylacetat



results TYP-B - sample 3

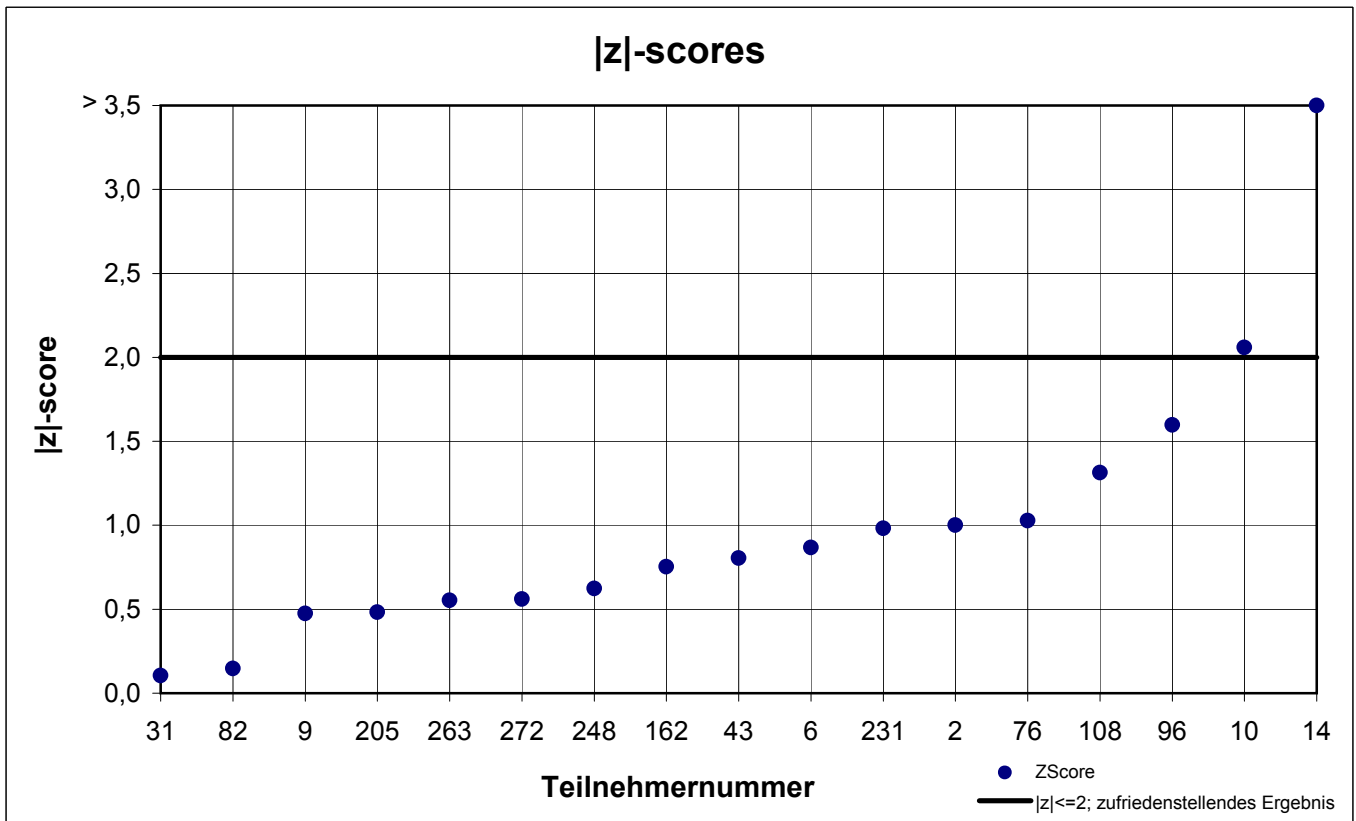
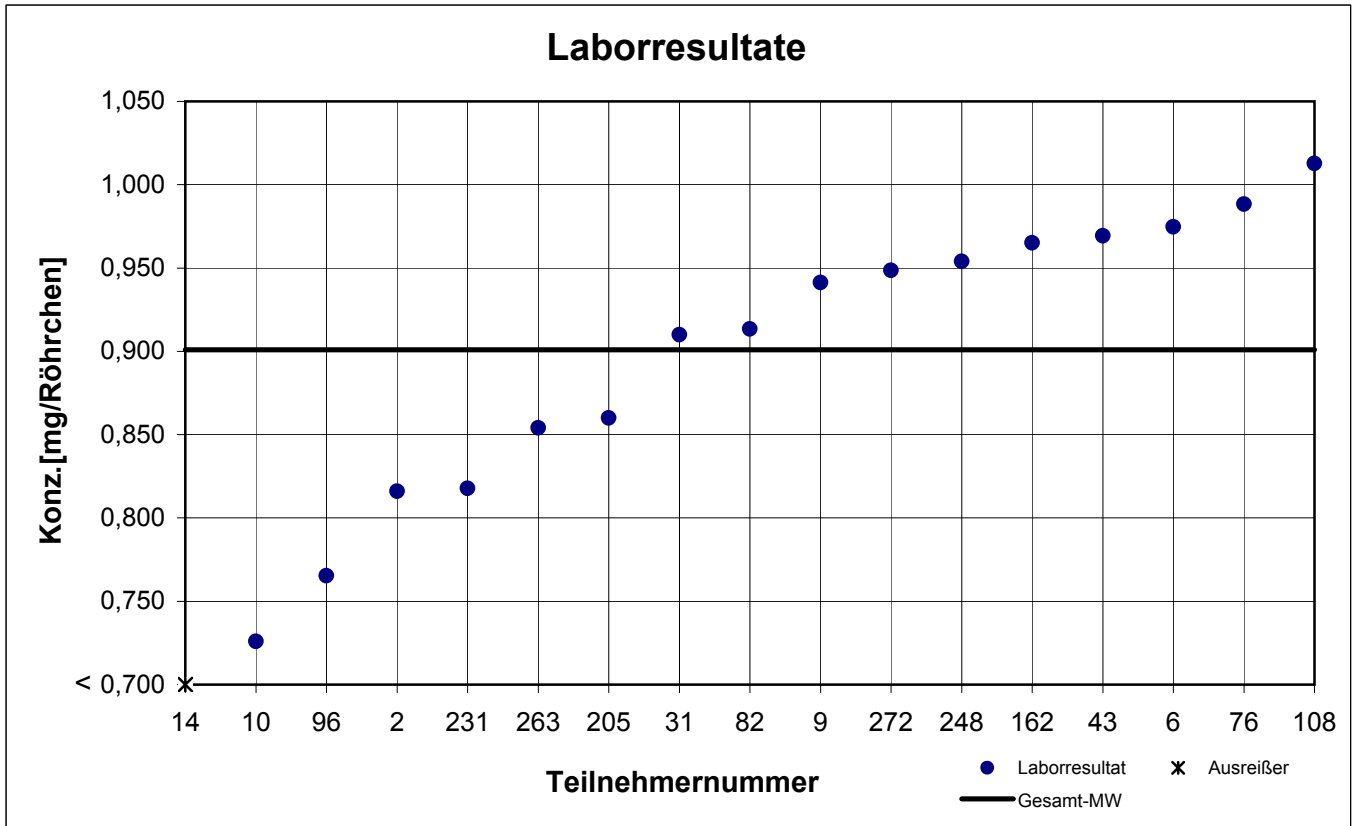
participant number	i-butylacetate		n-heptane		n-propyl acetate	
	result [mg/tube]	z - score	result [mg/tube]	z - score	result [mg/tube]	z - score
2	0,816	1,0	1,310	0,9	0,228	0,6
6	0,975	0,9	1,343	1,2	0,266	1,0
9	0,941	0,5	1,075	1,2	0,238	0,2
10	0,726	2,1	1,192	0,1	0,185	2,4
14	0,344	6,6	0,427	7,2	0,090	6,3
31	0,910	0,1	1,162	0,4	0,246	0,2
43	0,969	0,8	1,225	0,2	0,253	0,5
76	0,988	1,0	1,273	0,6	0,263	0,8
82	0,913	0,1	0,172	9,5	1,508	52,2
96	0,765	1,6	0,945	2,4	0,199	1,8
108	1,013	1,3	1,277	0,6	0,256	0,6
162	0,965	0,8	1,224	0,2	0,273	1,3
205	0,860	0,5	1,200	0,1	0,240	0,1
231	0,818	1,0	1,293	0,8	0,187	2,3
248	0,954	0,6	1,181	0,2	0,269	1,1
263	0,854	0,6	1,083	1,1	0,227	0,6
272	0,949	0,6	1,329	1,1	0,305	2,6

 marked fields are outliers!

	i-butyl acetate	n-heptane	n-propyl acetate
mean c_k [mg / tube]	0,901	1,208	0,242
standard deviation S_k [mg / tube]	0,0849	0,1087	0,0331
relative standard deviation [%]	9,43	9,01	13,69

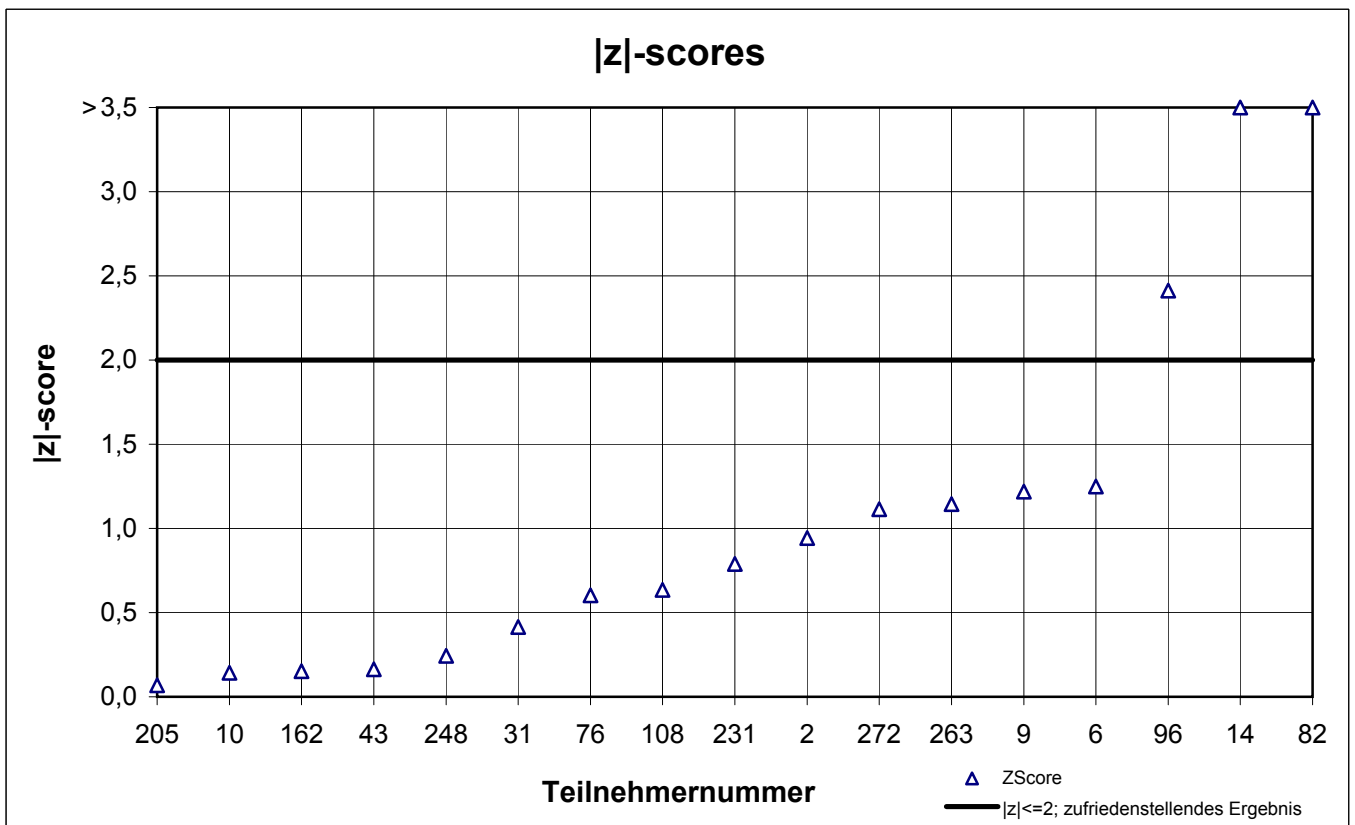
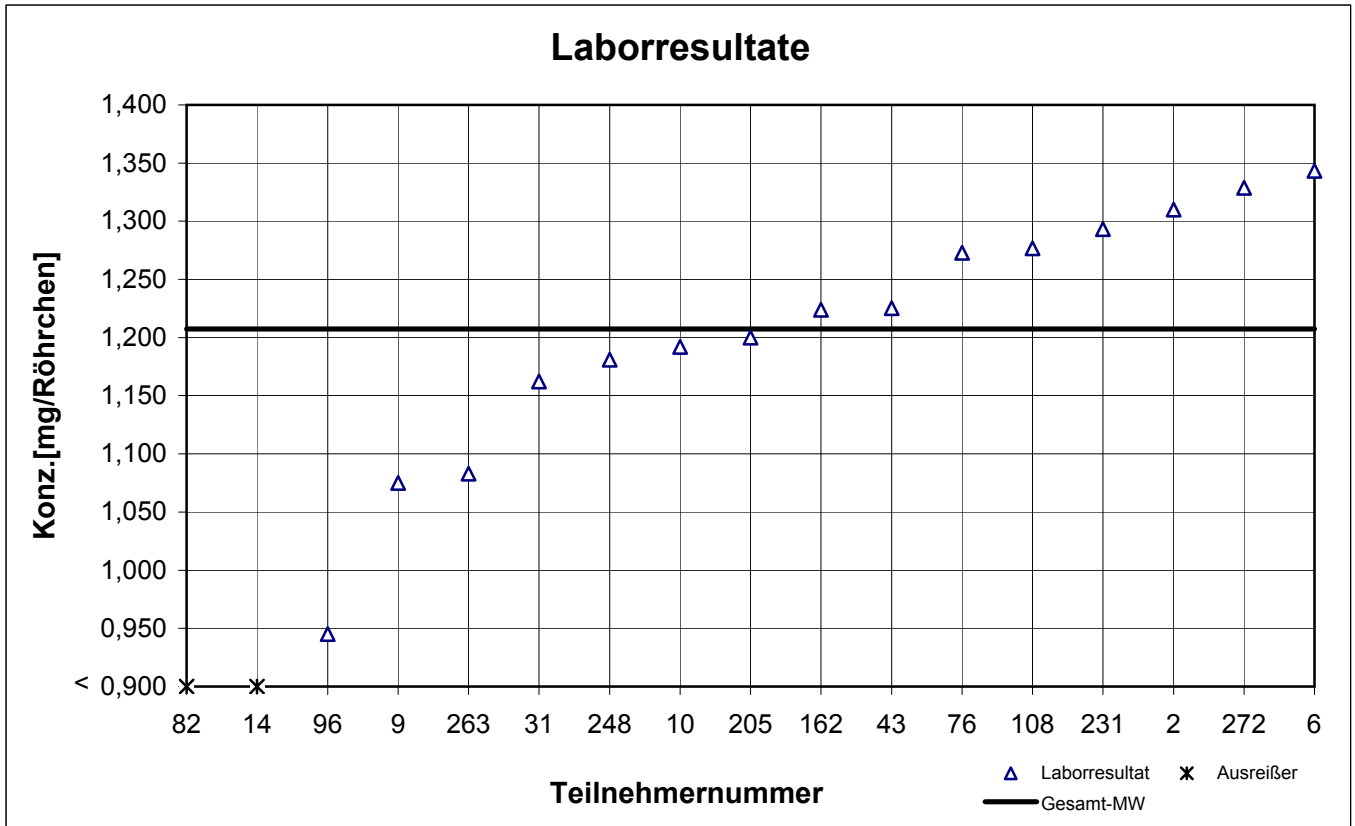
Typ-B -Probe 3

i-Butylacetat



Typ-B -Probe 3

n-Heptan



Typ-B -Probe 3

n-Propylacetat

