

# Werkzeuge zum Gefahrstoffmanagement - oder „Speed-Datenbanking“

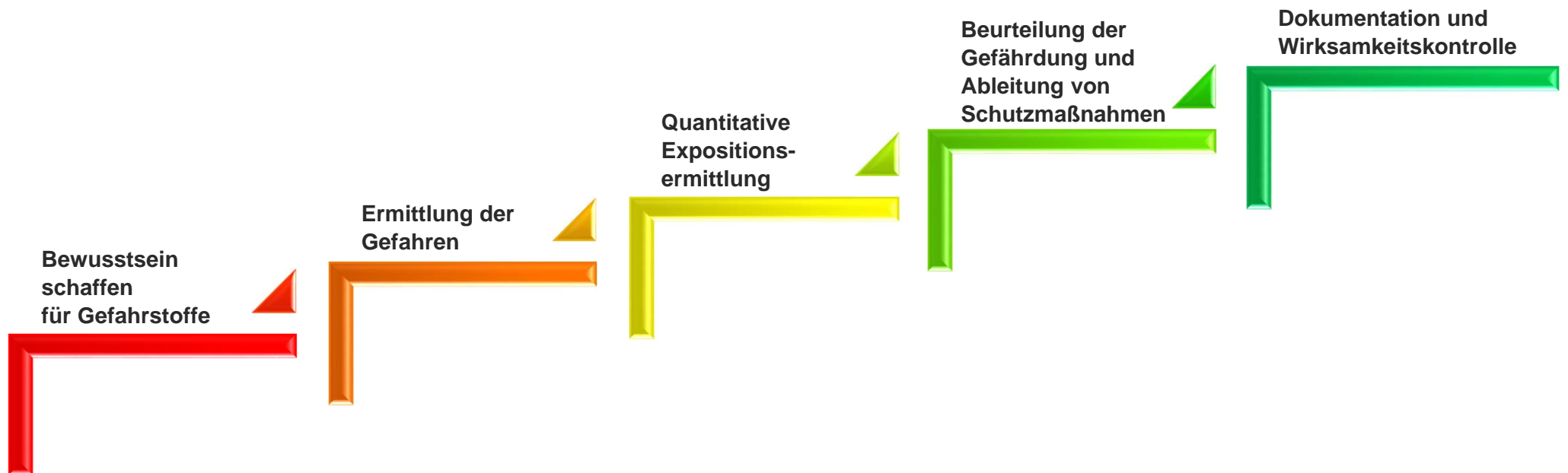
**Dr. Harald Wellhäußer**

Stellvertretender Leiter der Prävention der BG RCI  
(Kompetenz-Center)

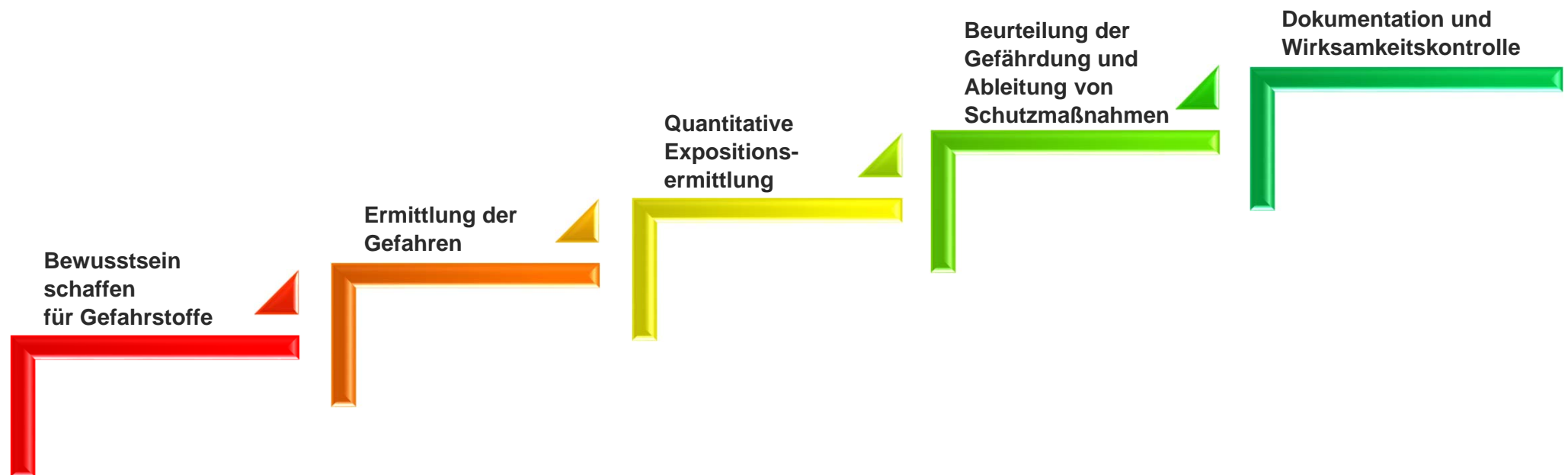
Sankt Augustiner Expertentreff Gefahrstoffe  
28.03.2017



# Gefährdungsbeurteilung mit den Gefahrstoff-informationssystemen der UV-Träger

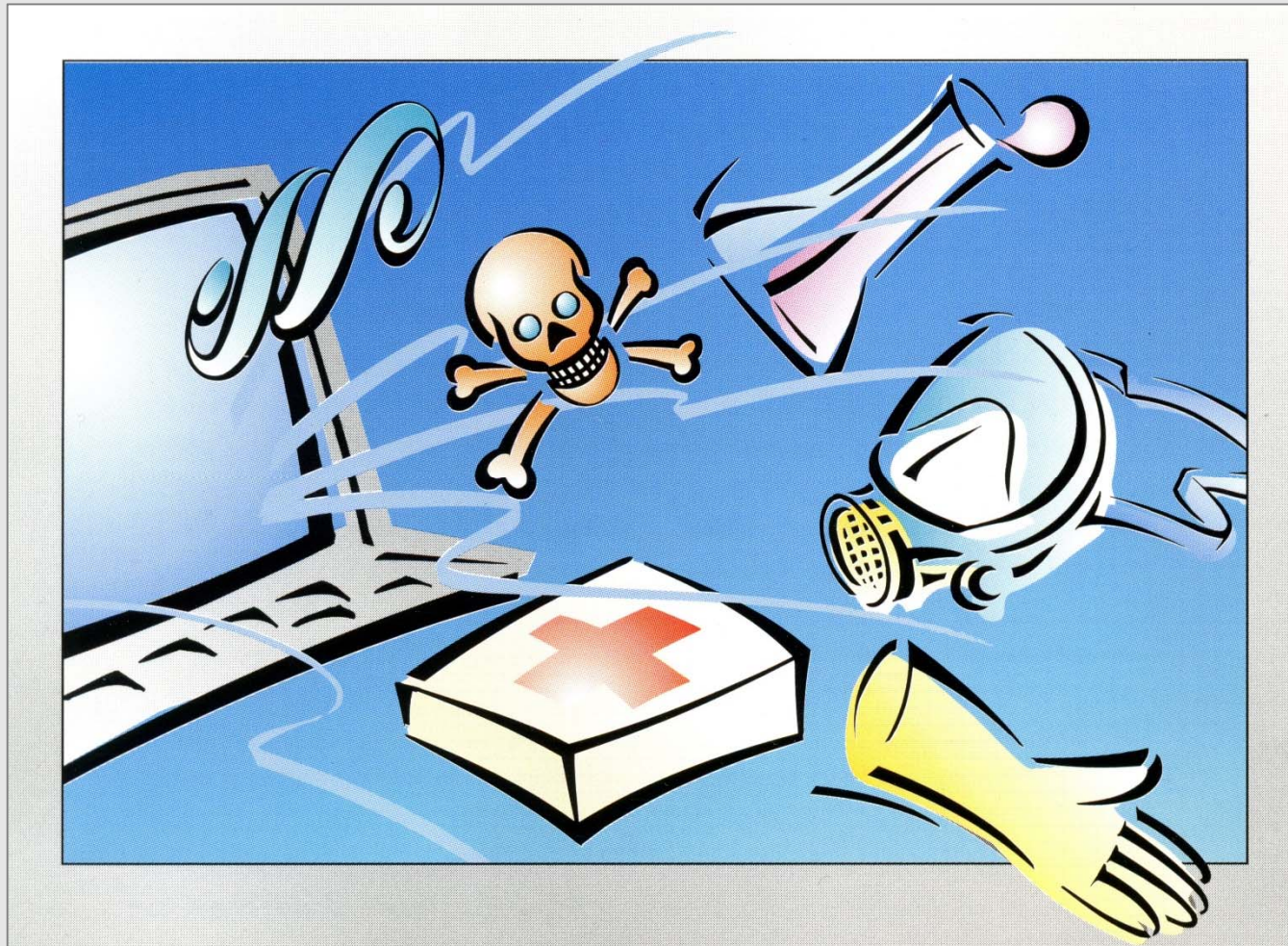



# Gefährdungsbeurteilung mit den Gefahrstoff-informationssystemen der UV-Träger

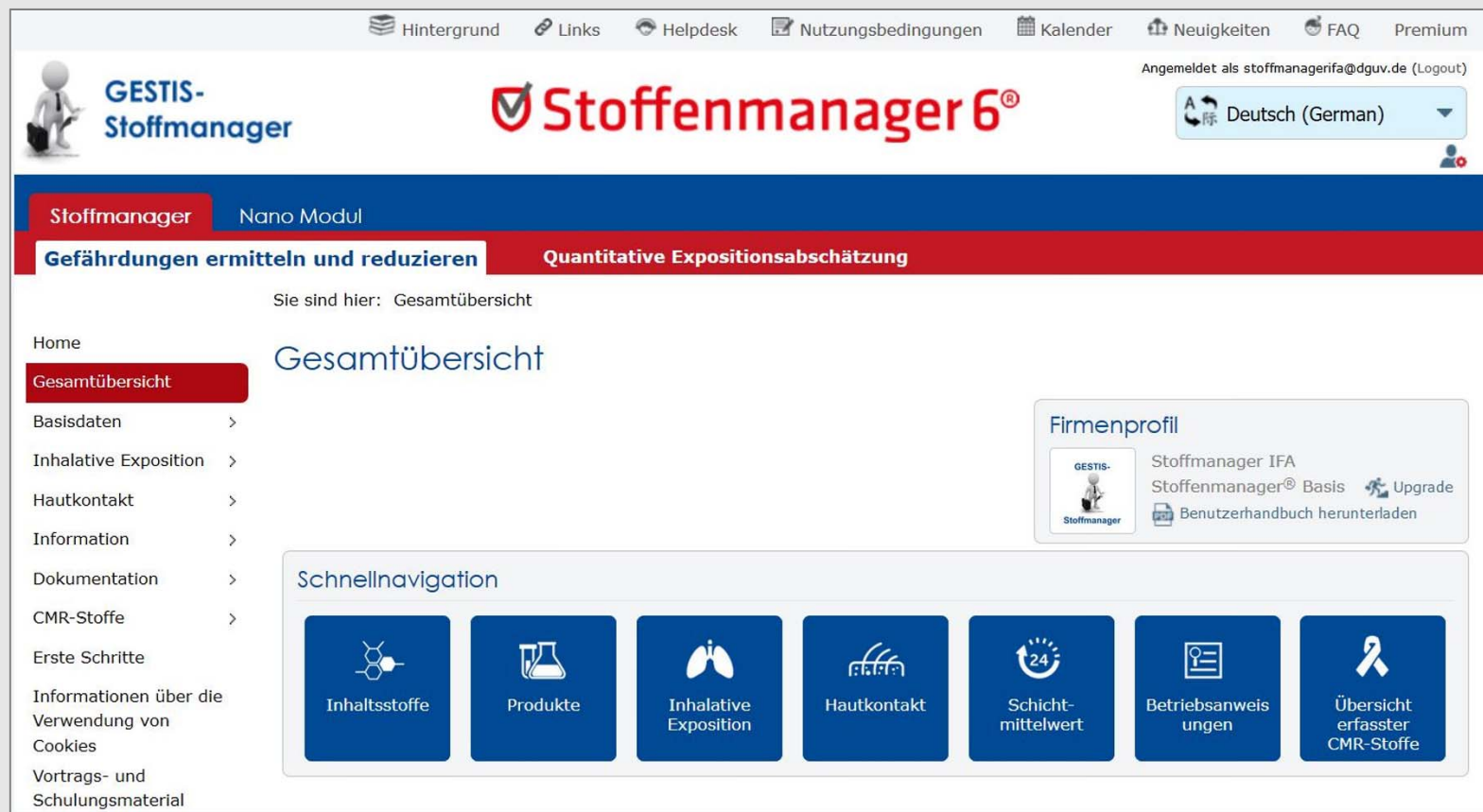


<b>GESTIS-Stoffdatenbank</b>			<b>GESTIS-Stoffdatenbank</b>	
	<b>GESTIS-Stoffmanager</b>	<b>GESTIS-Stoffmanager</b>	<b>GESTIS-Stoffmanager</b>	<b>GESTIS-Stoffmanager</b>
<b>GisChem</b>	<b>GisChem</b>		<b>GisChem</b>	<b>GisChem</b>
<b>WINGIS / GISCODES</b>	<b>WINGIS / GISCODES</b>	<b>WINGIS / GISCODES</b>	<b>WINGIS / GISCODES</b>	<b>WINGIS / GISCODES</b>
				<b>ZED</b>

# GESTIS Stoffdatenbank



# GESTIS Stoffmanager



The screenshot shows the web interface of GESTIS Stoffmanager 6. At the top, there is a navigation bar with links for Hintergrund, Links, Helpdesk, Nutzungsbedingungen, Kalender, Neuigkeiten, FAQ, and Premium. The user is logged in as stoffmanagerifa@dguv.de. The main header features the GESTIS-Stoffmanager logo and the title Stoffmanager 6. Below the header, there are two tabs: Stoffmanager and Nano Modul. The active tab is Stoffmanager, and the sub-tab is Gefährdungen ermitteln und reduzieren. The main content area displays the title Gesamtübersicht and a sidebar menu with options like Basisdaten, Inhalative Exposition, and Dokumentation. A 'Schnellnavigation' section contains icons for Inhaltsstoffe, Produkte, Inhalative Exposition, Hautkontakt, Schichtmittelwert, Betriebsanweisungen, and Übersicht erfasster CMR-Stoffe. A 'Firmenprofil' section is also visible on the right.

# GisChem



**BG**  
Gefahrstoffinformationssystem  
Chemikalien  
der BG RCI und der BGHM



**GisChem**

Gefahrstoffsuche
GisChem-Interaktiv
Gefahrstoffverzeichnis
Gemischrechner
GHS-Konverter
Info

**Gefahrstoffsuche nach Branchen**

- Baustoffe
- Chemie
- Holz
- Labor
- Leder
- Metall
- Papier

**→ Gefahrstoffsuche**

Datenblätter und Entwürfe für Betriebsanweisungen für Stoffe und Produktgruppen

→ Suche im Gesamtverzeichnis 

## Willkommen bei GisChem



**→ Gemischrechner**

Mit dem Gemischrechner können Sie Ihre Gemische ausgehend von Ihren Stoffen einstufen. 

**→ GHS-Konverter**

GHS-Einstufung für Stoffe und Gemische ausgehend von der früheren Einstufung. 

**→ Weitere Informationen**

Nützliche Links, Tipps, Glossar 

**→ GisChem-Interaktiv**

Vom Sicherheitsdatenblatt zur eigenen Betriebsanweisung. 

**→ Gefahrstoffverzeichnis**

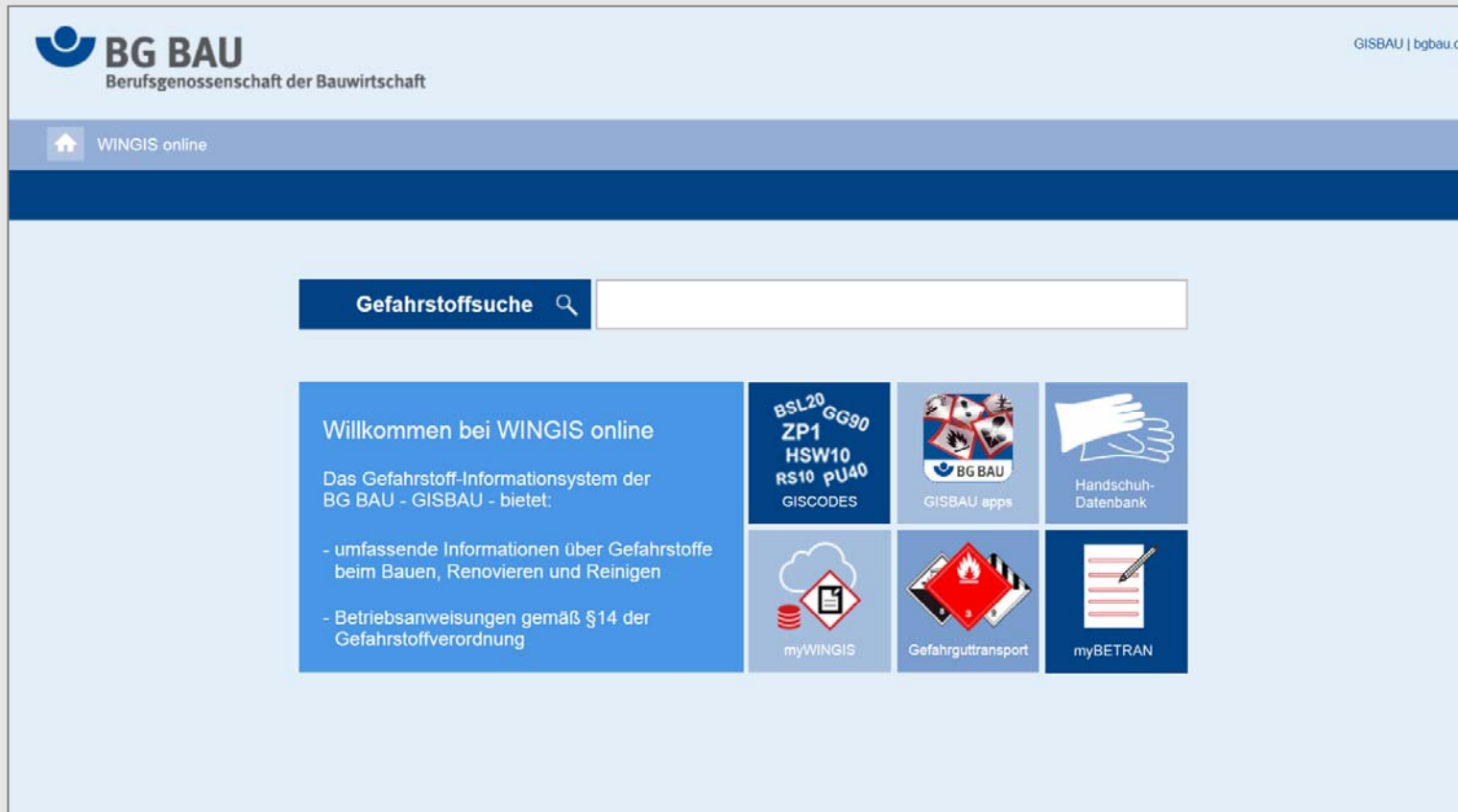
Mit GisChem ein Gefahrstoffverzeichnis führen. 

Ein Angebot der Berufsgenossenschaften





Kontakt
Haftungsbedingungen
Datenschutzerklärung
Impressum

# WINGISonline



The screenshot shows the WINGISonline web interface. At the top left is the BG BAU logo with the text "Berufsgenossenschaft der Bauwirtschaft". At the top right is the text "GISBAU | bgbau.de". Below the logo is a navigation bar with a home icon and the text "WINGIS online". The main content area features a search bar labeled "Gefahrstoffsuche" with a magnifying glass icon. Below the search bar is a large blue box with the text "Willkommen bei WINGIS online" and "Das Gefahrstoff-Informationssystem der BG BAU - GISBAU - bietet:". Below this text are two bullet points: "- umfassende Informationen über Gefahrstoffe beim Bauen, Renovieren und Reinigen" and "- Betriebsanweisungen gemäß §14 der Gefahrstoffverordnung". To the right of the welcome text is a grid of six icons: 1. A blue box with white text listing hazard codes: "BSL20", "GG90", "ZP1", "HSW10", "RS10", "PU40", and "GISCODES". 2. A blue box with a white icon of a hand holding a smartphone and the text "GISBAU apps". 3. A blue box with a white icon of a hand and the text "Handschuh-Datenbank". 4. A blue box with a white icon of a cloud and a document and the text "myWINGIS". 5. A blue box with a white icon of a hazard diamond and the text "Gefahrguttransport". 6. A blue box with a white icon of a document and a pencil and the text "myBETRAN".

 **DGUV**  
Deutsche Gesetzliche Unfallversicherung  
Spitzenverband

**Personen**   Firma   Benutzer/-in   Weitere Infos

**Schnellansicht**   Personen-Übersicht / Personendaten von Michael Müller / Brand im Wohngebäude (Feuerwehr)

**Gefahrstoff**

**Gefahrstoff**   Asbest   ×   ▾

**Sonstiger Gefahrstoff**  

**Stoff-Gemisch**  

**Inhalative Exposition**

Unfallartiges Ereignis

**Messwert oder Schätzung vorhanden? \***    Nicht vorhanden    Vorhanden

**Dauer \***   1,5   Stunden   ×   ▾

**Atemschutz**   Umgebungsunabhängiger Atemschutz, Isoliergeräte (Frischluf-, Druckluftgeräte, Regenerationsgeräte)   ×   ▾

**Sonstiger Atemschutz**



# Organisation des Speed-Datenbankings

**Wann?**

8:30 Uhr (startet pünktlich!)

**Wo?**

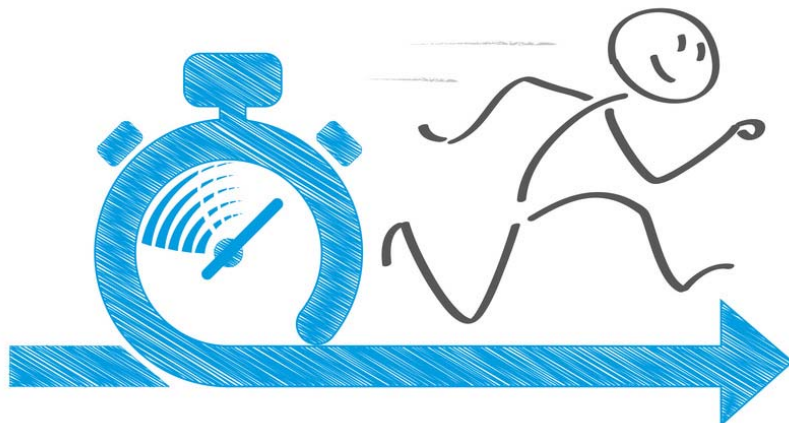
Hier im Saal, an 15 Tischen verteilt

**Wie finde ich meinen ersten Tisch?**

Workshop-Nummer des Namensschildes=  
Start-Tisch; bitte direkt dort einfinden!

**Wie läuft es konkret ab?**

Nach je 12 Minuten erfolgt ein Wechsel  
im Uhrzeiger-Sinn zum nächsten Stand.



Tonsignal beachten!

Nach 5 Präsentationen: Abschlussrunde,  
dazu bitte Platz einnehmen!