

Gesamtauswertung Metallstaub

Teilnehmer- nummer	Arsen		Blei		Kobalt	
	Labor- resultat [mg/kg]	z - score	Labor- resultat [mg/kg]	z - score	Labor- resultat [mg/kg]	z - score
5	99,30	0,8	61,20	2,6	17,60	0,5
6	100,22	0,9	52,59	0,8	19,88	0,7
9	73,00	1,9	54,83	1,3	21,47	1,6
10	128,60	3,8	49,50	0,2	13,30	2,8
14	113,00	2,2	68,60	4,1	23,00	2,4
18	100,00	0,9	61,00	2,6	21,67	1,7
33	103,00	1,2	49,20	0,1	17,80	0,4
40	107,00	1,6	65,03	3,4	20,37	1,0
42	91,90	0,0	41,97	1,4	11,43	3,8
54	99,00	0,8	56,67	1,7	20,67	1,2
57	89,47	0,2	50,00	0,3	18,24	0,1
59	98,26	0,7	75,47	5,5	25,32	3,7
61	89,67	0,2	61,33	2,6	22,40	2,1
62	k.A.	k.A.	k.A.	k.A.	k.A.	k.A.
64	87,67	0,4	97,00	10,0	20,67	1,2
68	k.A.	k.A.	41,10	1,5	15,80	1,5
71	107,77	1,7	69,50	4,3	29,44	5,9
72	95,90	0,4	k.A.	k.A.	k.A.	k.A.
74	105,53	1,4	71,20	4,7	21,20	1,5
89	97,91	0,6	45,05	0,7	22,31	2,1
95	98,93	0,7	67,76	3,9	20,89	1,3
96	72,97	1,9	66,84	3,8	18,61	0,1
110	k.A.	k.A.	k.A.	k.A.	k.A.	k.A.
111	110,00	1,9	39,33	1,9	23,33	2,6
113	k.A.	k.A.	50,58	0,4	10,14	4,5
127	93,20	0,2	55,10	1,3	15,00	1,9
132	106,18	1,5	k.A.	k.A.	21,23	1,5
171	97,77	0,6	41,73	1,4	17,60	0,5
197	95,33	0,4	62,67	2,9	22,33	2,1
209	104,75	1,3	39,15	1,9	13,70	2,6
223	89,13	0,3	27,86	4,3	14,01	2,4
224	89,53	0,2	53,97	1,1	19,70	0,6
230	89,00	0,3	48,67	0,0	16,00	1,4
231	103,33	1,2	59,27	2,2	17,13	0,7

Die mit gekennzeichneten Felder sind Ausreißer

	Arsen	Blei	Kobalt
Gesamtmittelwert [mg / kg]	96,85	51,81	19,11
Standardabweichung s_k	9,536	8,054	2,998
rel.Standardabweichung [%]	9,85	15,54	15,69
zertifizierter Sollwert [mg / kg]	91,70	48,60	18,50

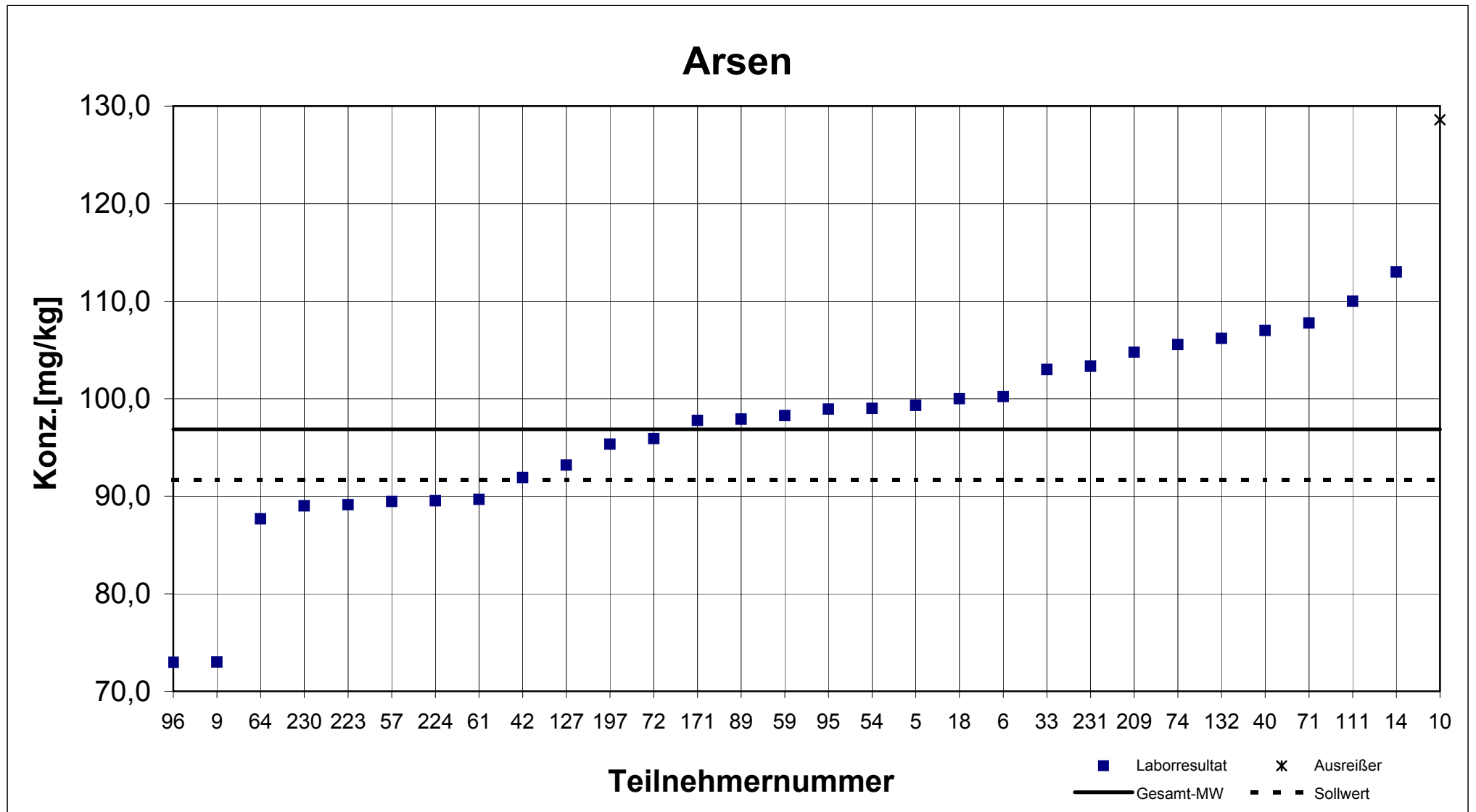
Fortsetzung: Gesamtauswertung Metallstaub

Teilnehmer- nummer	Kupfer		Nickel	
	Labor- resultat [mg/kg]	z - score	Labor- resultat [mg/kg]	z - score
5	73,00	0,8	45,90	0,5
6	72,93	0,7	51,22	0,6
9	69,00	0,2	46,40	0,4
10	79,70	1,7	42,40	1,2
14	94,67	3,9	71,67	4,8
18	82,67	2,2	62,00	2,8
33	73,17	0,8	47,83	0,1
40	76,57	1,3	59,67	2,3
42	98,63	4,5	45,63	0,6
54	69,67	0,3	53,00	1,0
57	74,02	0,9	47,03	0,3
59	84,62	2,5	52,81	0,9
61	85,00	2,5	54,00	1,2
62	k.A.	k.A.	k.A.	k.A.
64	82,67	2,2	64,67	3,4
68	69,83	0,3	45,40	0,6
71	89,57	3,2	89,27	8,4
72	k.A.	k.A.	44,00	0,9
74	104,07	5,3	58,43	2,1
89	73,39	0,8	72,47	5,0
95	84,24	2,4	61,30	2,7
96	75,05	1,1	79,58	6,4
110	k.A.	k.A.	k.A.	k.A.
111	80,33	1,8	70,33	4,5
113	41,33	3,9	25,75	4,7
127	80,97	1,9	36,70	2,4
132	80,73	1,9	59,10	2,2
171	84,67	2,5	48,17	0,0
197	87,67	2,9	57,67	1,9
209	55,05	1,9	51,45	0,6
223	54,08	2,0	33,77	3,0
224	77,23	1,4	60,13	2,4
230	88,00	3,0	44,67	0,8
231	67,50	0,1	59,20	2,2

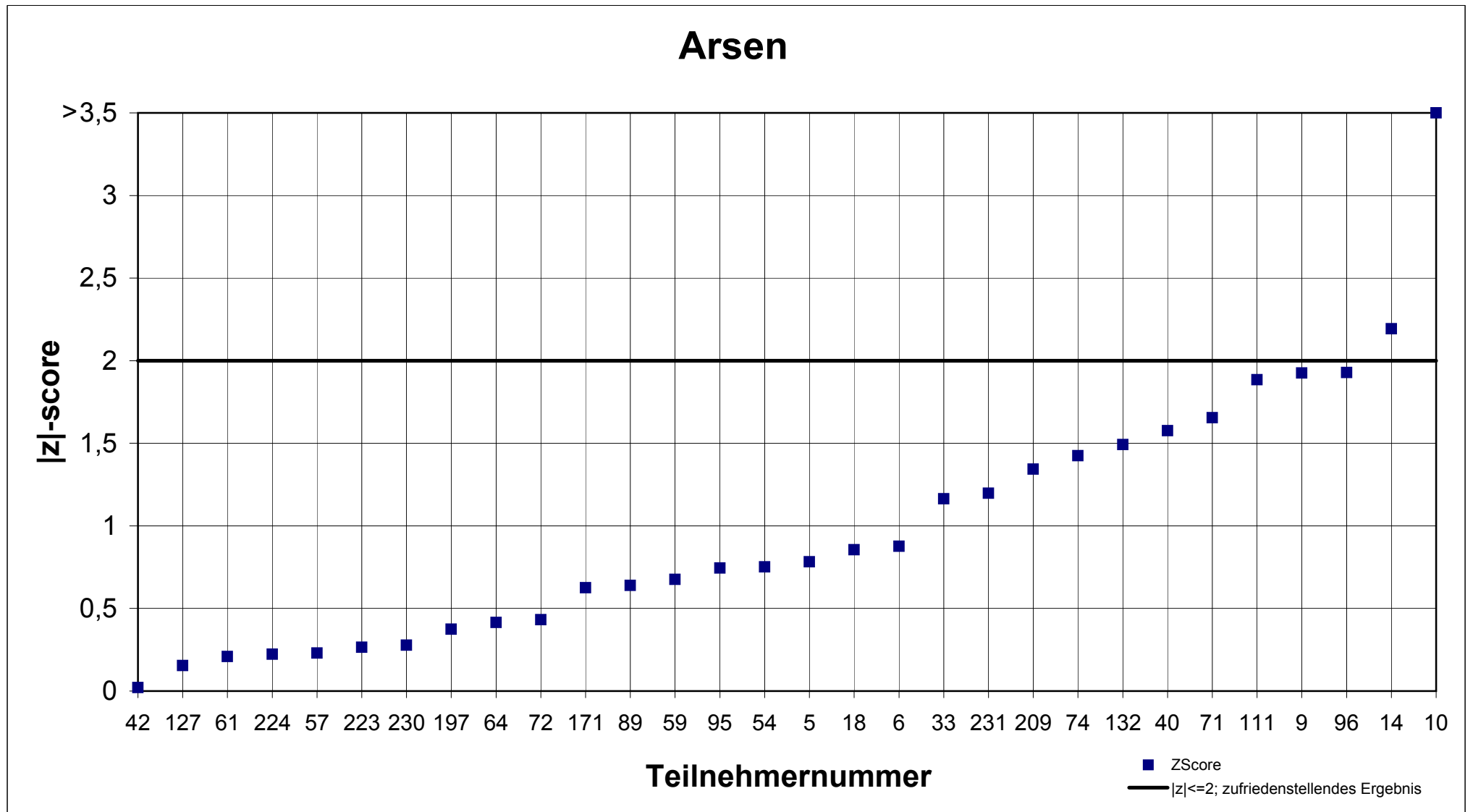
Die mit gekennzeichneten Felder sind Ausreißer

	Kupfer	Nickel
Gesamtmittelwert [mg / kg]	76,72	51,25
Standardabweichung s_k	8,936	8,063
rel.Standardabweichung [%]	11,65	15,73
zertifizierter Sollwert [mg / kg]	67,90	48,40

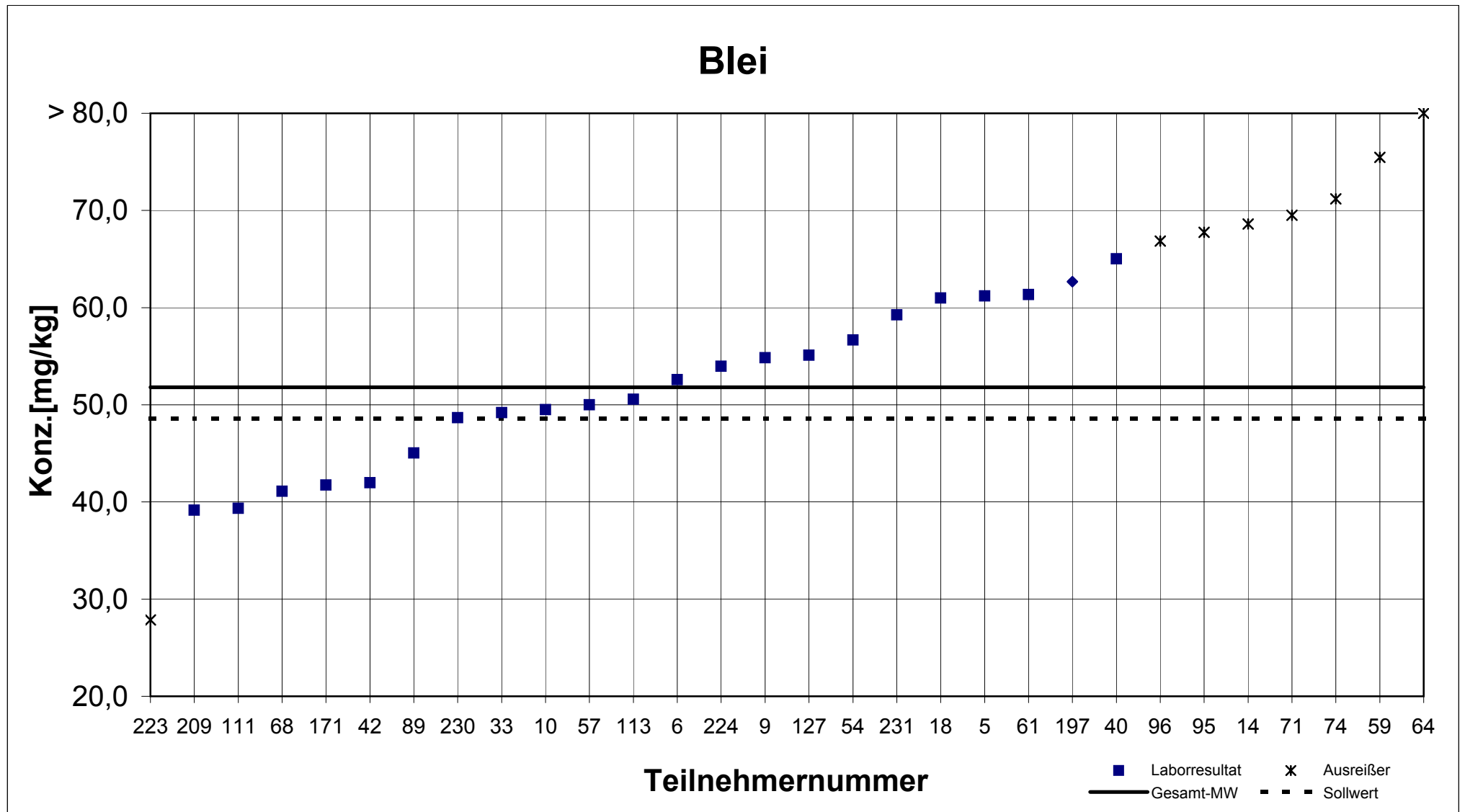
Laborresultate Metallstaub



|z|-scores Metallstaub

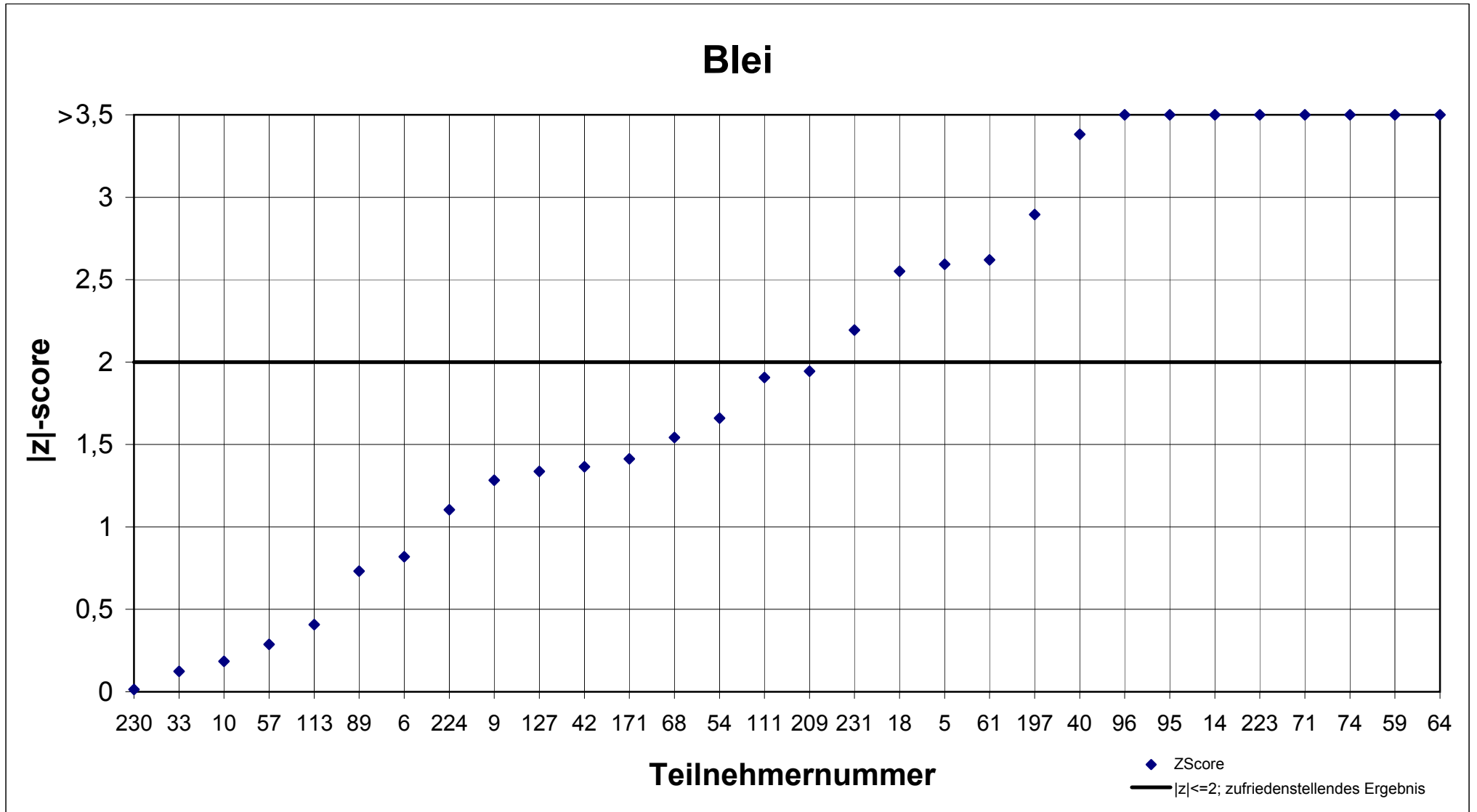


Laborresultate Metallstaub



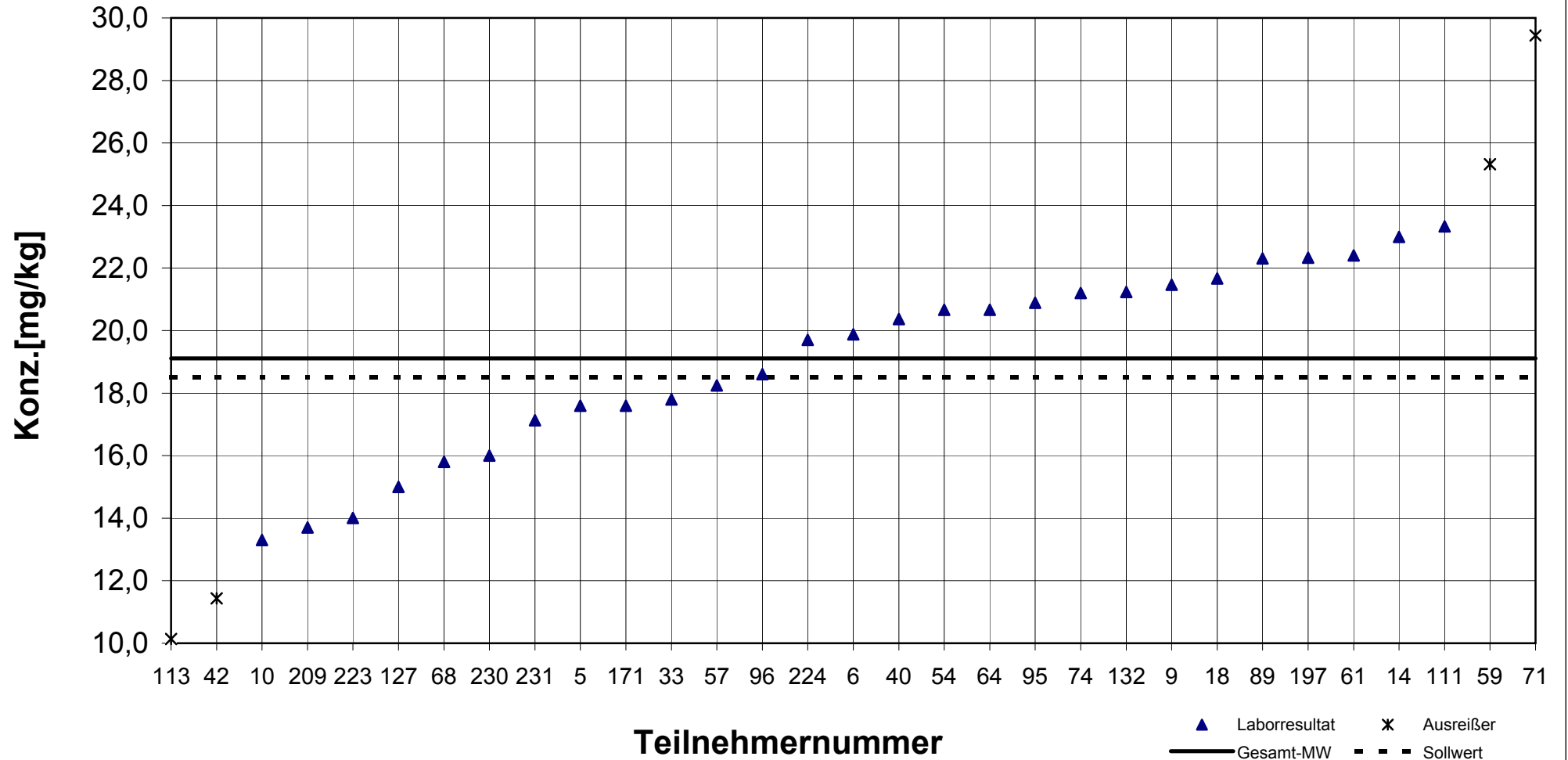
|z|-scores Metallstaub

Blei



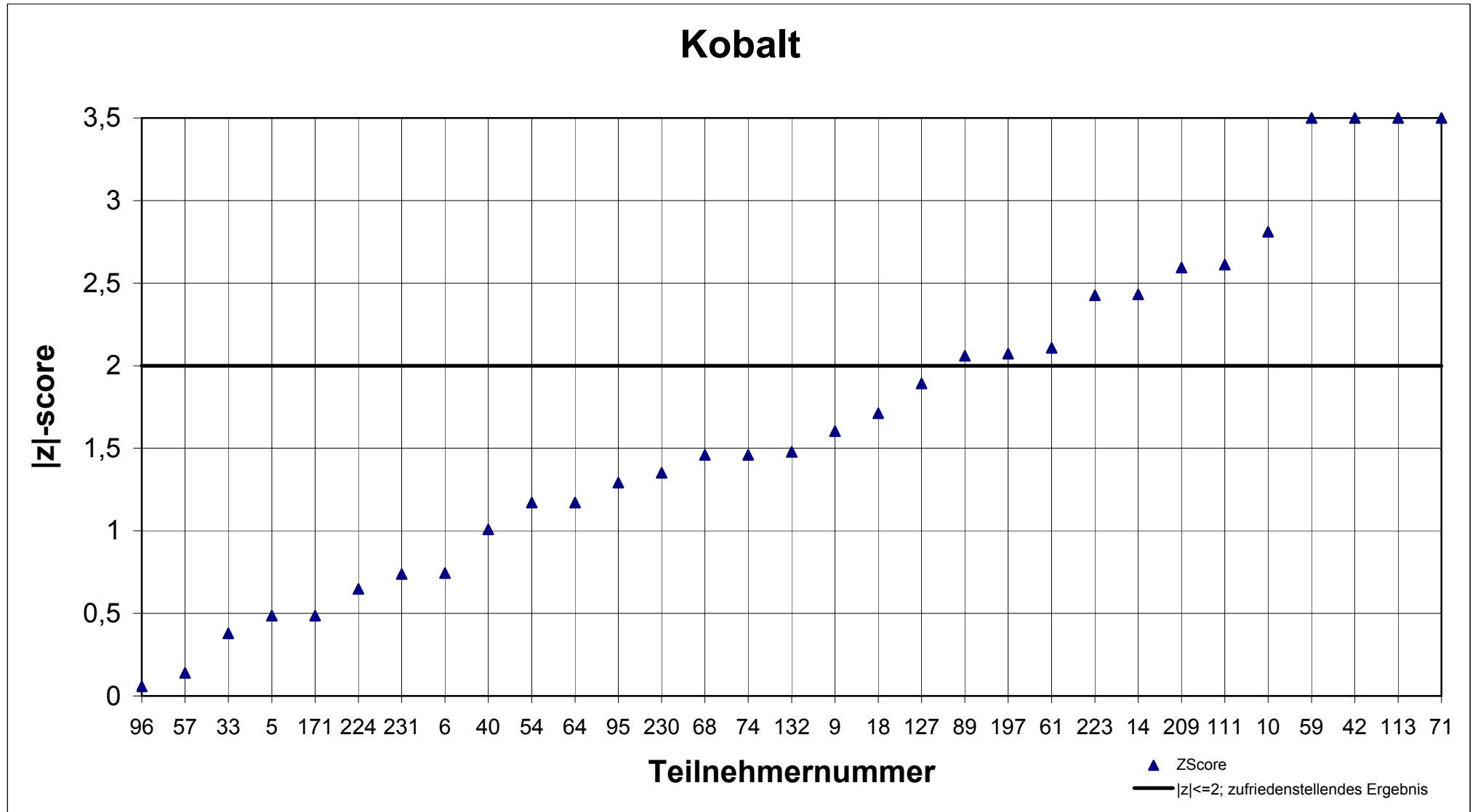
Laborresultate Metallstaub

Kobalt



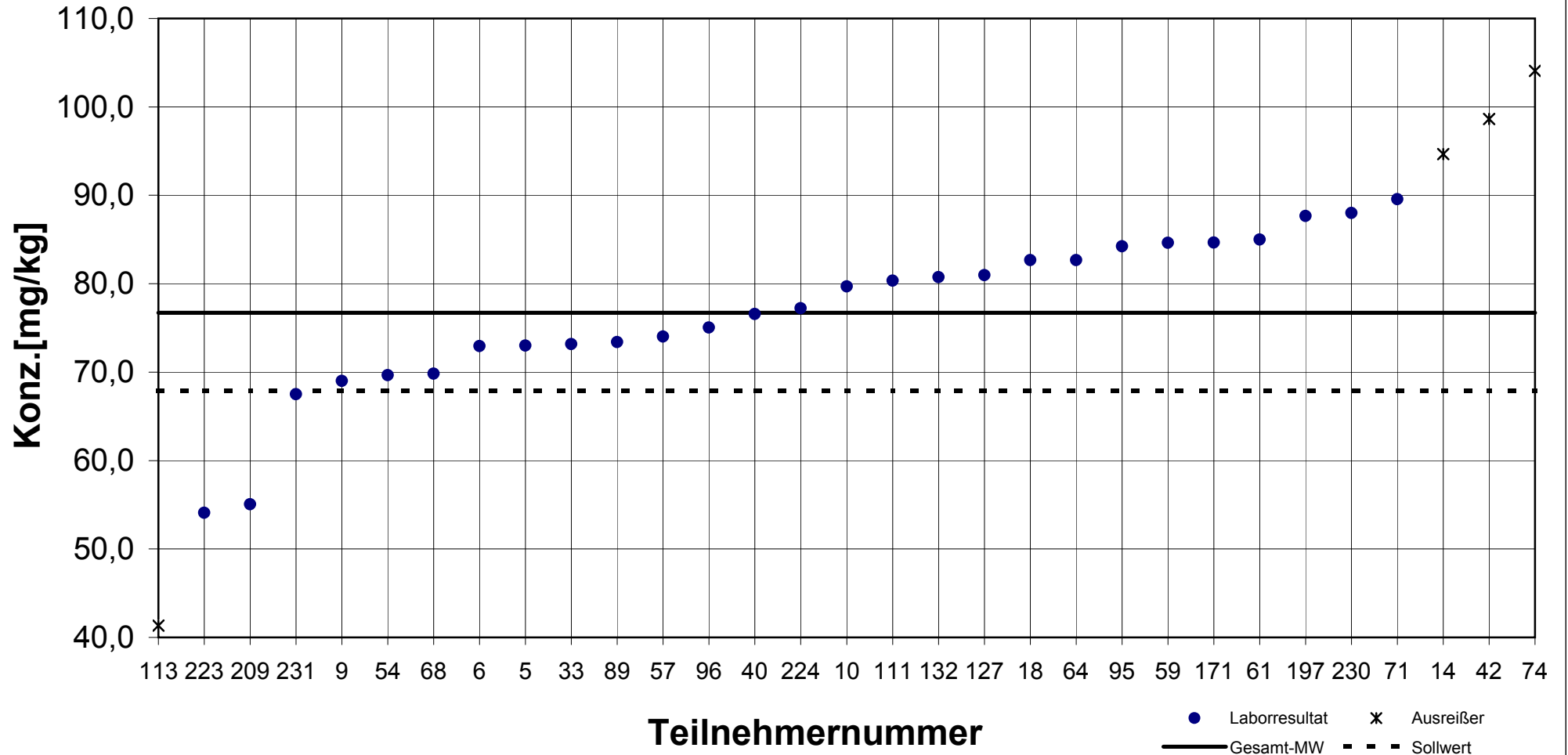
|z|-scores Metallstaub

Kobalt

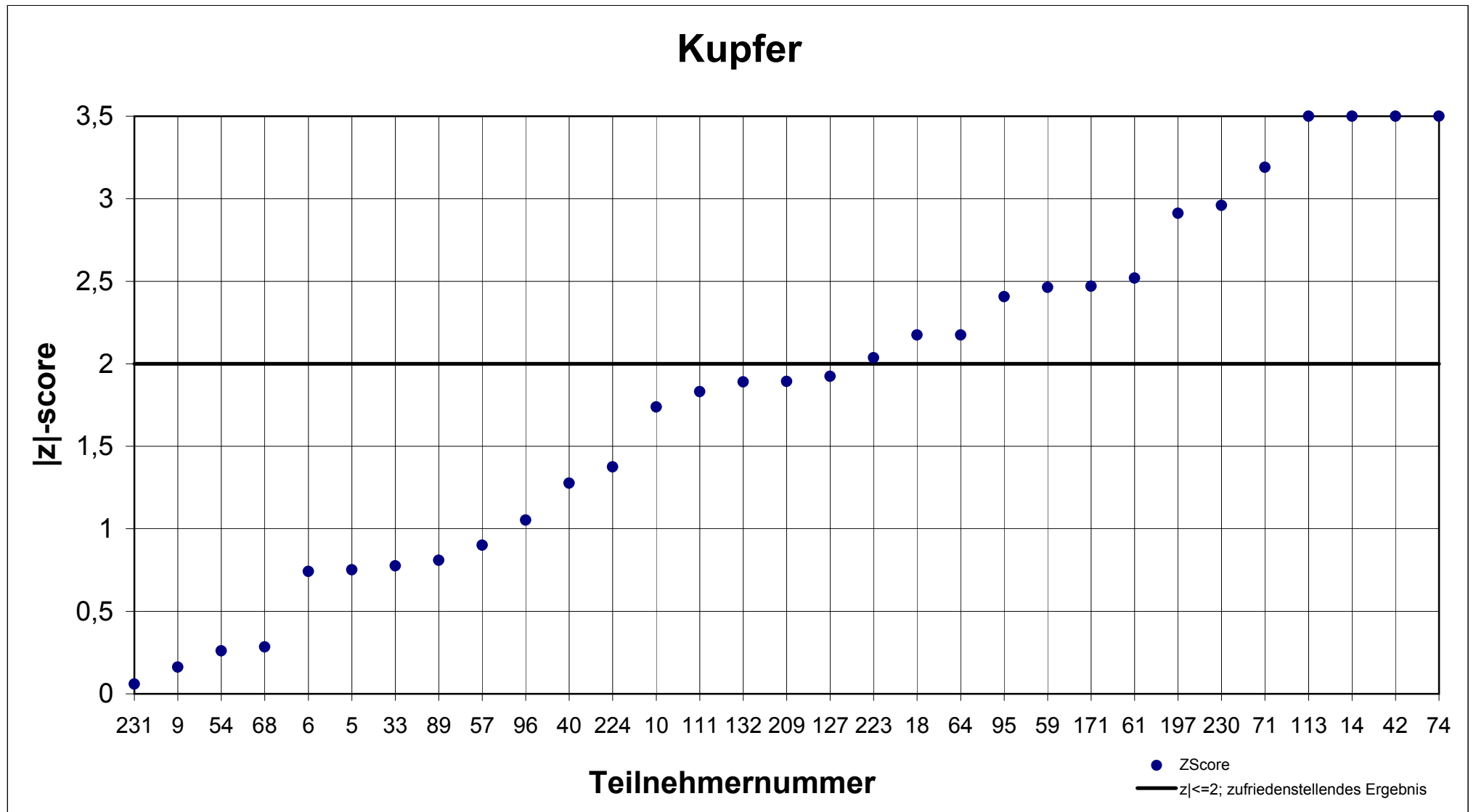


Laborresultate Metallstaub

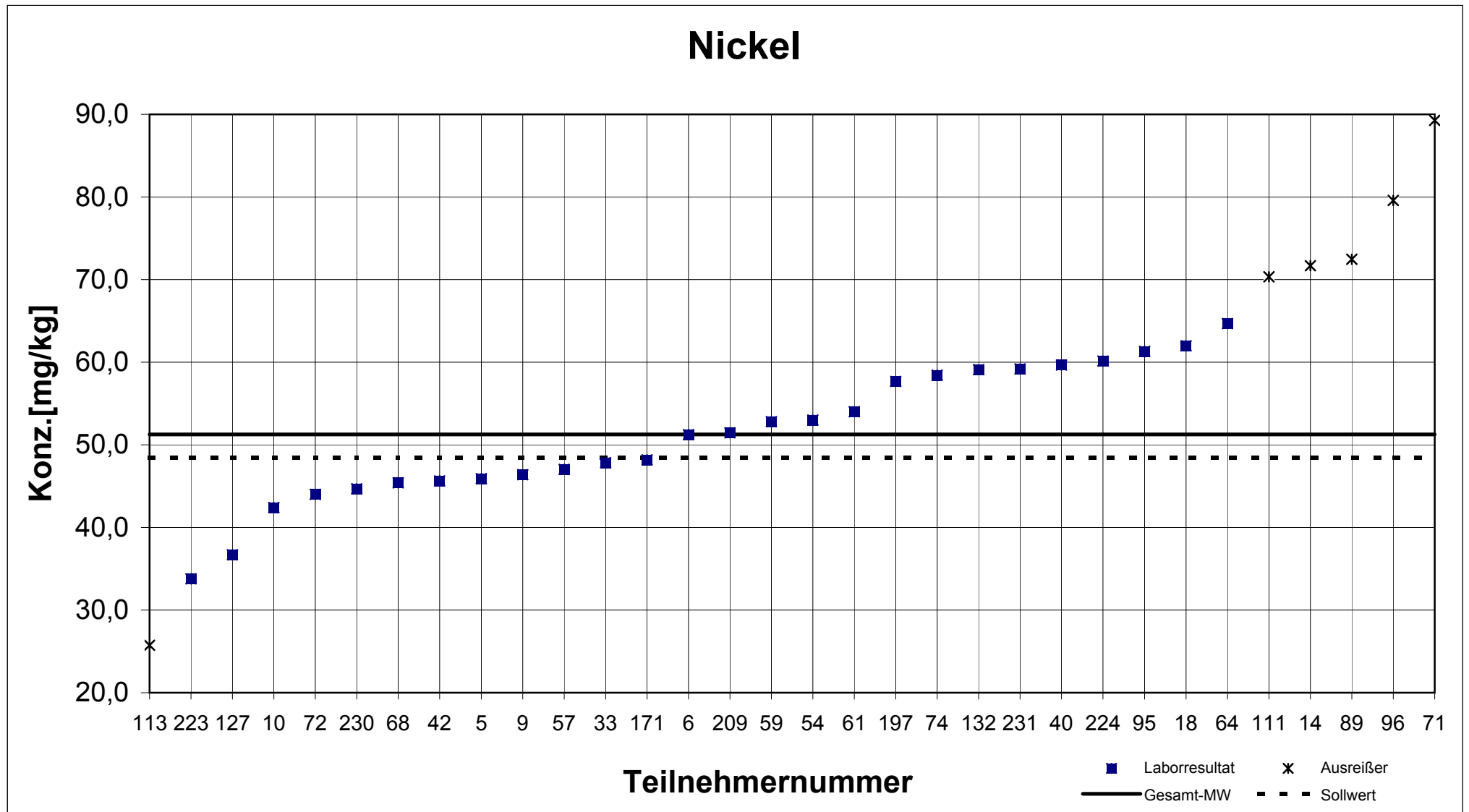
Kupfer



|z|-scores Metallstaub



Laborresultate Metallstaub



|z|-scores Metallstaub

