

## Gesamtauswertung Probe 1

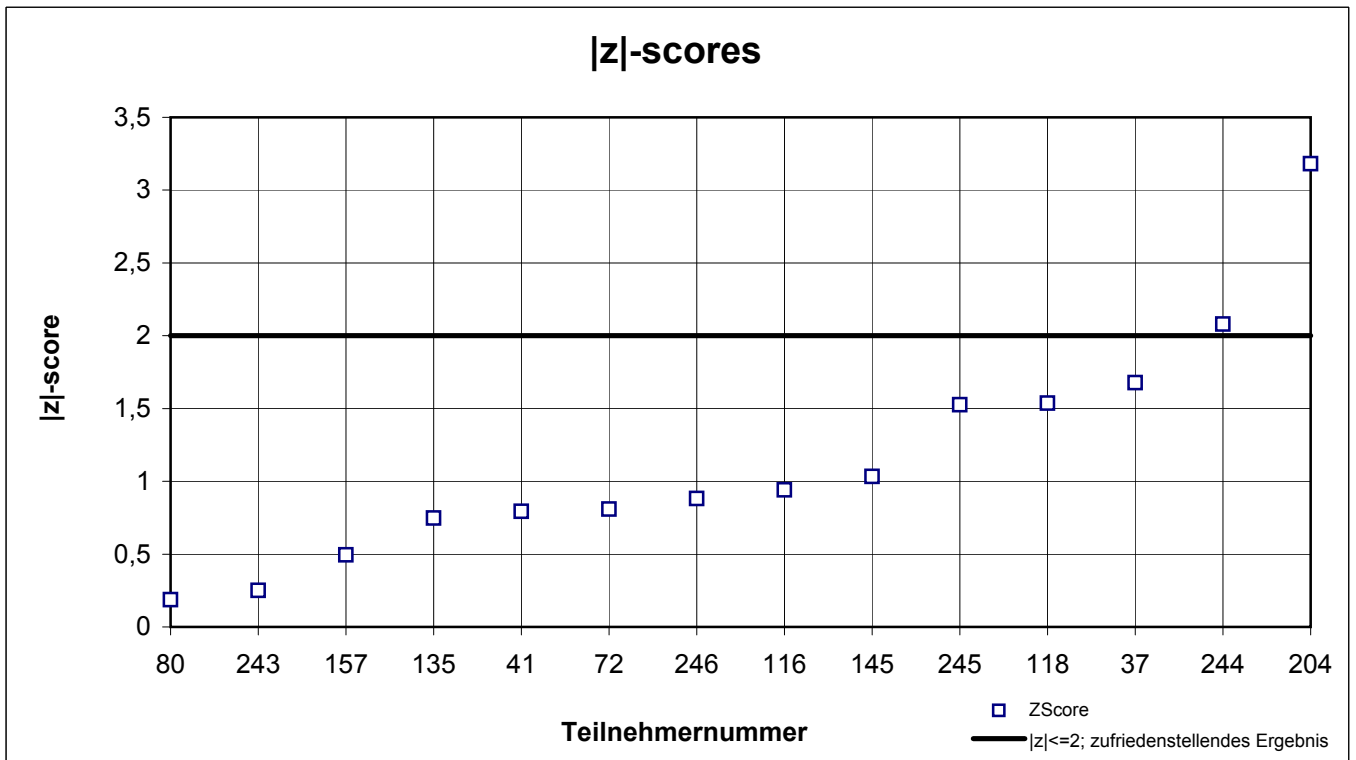
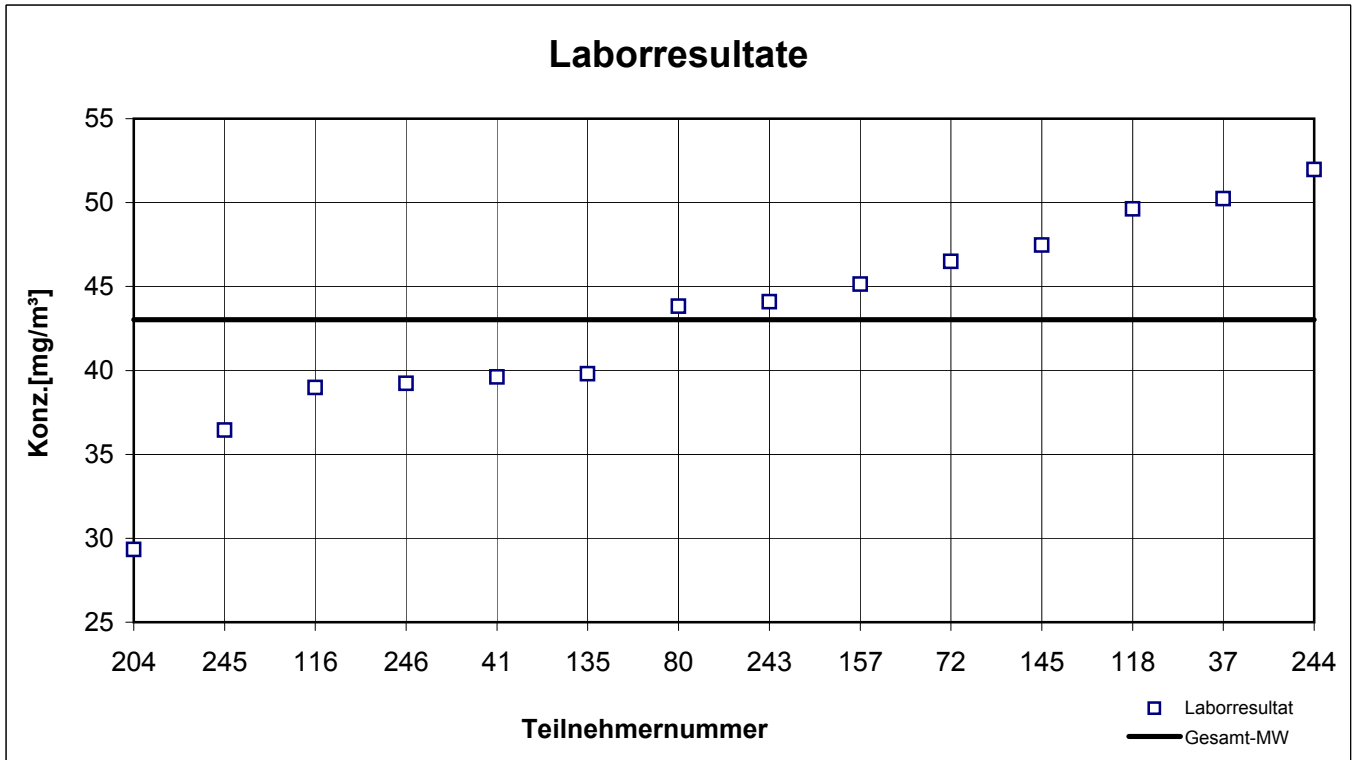
Teilnehmer- nummer	i-Butylacetat		Methylcyclohexan		n-Heptan		n-Hexan		Tetrahydrofuran	
	Labor- resultat [mg/m <sup>3</sup> ]	z  - score	Labor- resultat [mg/m <sup>3</sup> ]	z  - score	Labor- resultat [mg/m <sup>3</sup> ]	z  - score	Labor- resultat [mg/m <sup>3</sup> ]	z  - score	Labor- resultat [mg/m <sup>3</sup> ]	z  - score
37	50,23	1,7	85,77	1,8	123,5	1,8	72,10	2,4	79,00	2,6
41	39,60	0,8	66,83	1,3	95,27	1,4	54,87	1,1	62,57	0,0
72	46,50	0,8	73,10	0,3	103,0	0,6	56,00	0,8	63,00	0,0
79	k.A.	k.A.	k.A.	k.A.	109,9	0,2	59,26	0,2	k.A.	k.A.
80	43,82	0,2	73,39	0,3	111,7	0,4	63,37	0,6	67,34	0,7
116	38,97	0,9	72,33	0,4	99,04	1,0	54,49	1,1	57,48	0,9
118	49,63	1,5	76,83	0,3	108,8	0,1	56,72	0,7	70,49	1,2
135	39,80	0,7	78,73	0,6	110,9	0,3	64,13	0,8	55,97	1,1
145	47,47	1,0	76,03	0,2	106,3	0,2	60,80	0,1	68,43	0,9
157	45,15	0,5	75,22	0,0	105,5	0,3	58,23	0,4	62,88	0,0
204	29,34	3,2	73,26	0,3	117,1	1,0	64,84	0,9	47,25	2,5
243	44,10	0,3	73,80	0,2	104,0	0,4	54,90	1,0	66,70	0,6
244	51,96	2,1	80,48	0,9	116,6	1,0	58,71	0,3	70,07	1,1
245	36,45	1,5	61,55	2,2	90,30	2,0	79,45	3,8	49,65	2,1
246	39,22	0,9	81,66	1,1	116,9	1,0	63,67	0,7	59,43	0,5

Die mit  gekennzeichneten Felder sind Ausreißer!

	i-Butyl- acetat	Methyl- cyclohexan	n-Heptan	n-Hexan	Tetra- hydrofuran
Gesamtmittelwert $c_k$ [mg / m <sup>3</sup> ]	43,02	74,93	107,9	60,15	62,88
Standardabweichung $S_k$ [mg/m <sup>3</sup> ]	6,184	6,038	8,894	5,015	8,518
rel. Standardabweichung [%]	14,38	8,06	8,24	8,34	13,55

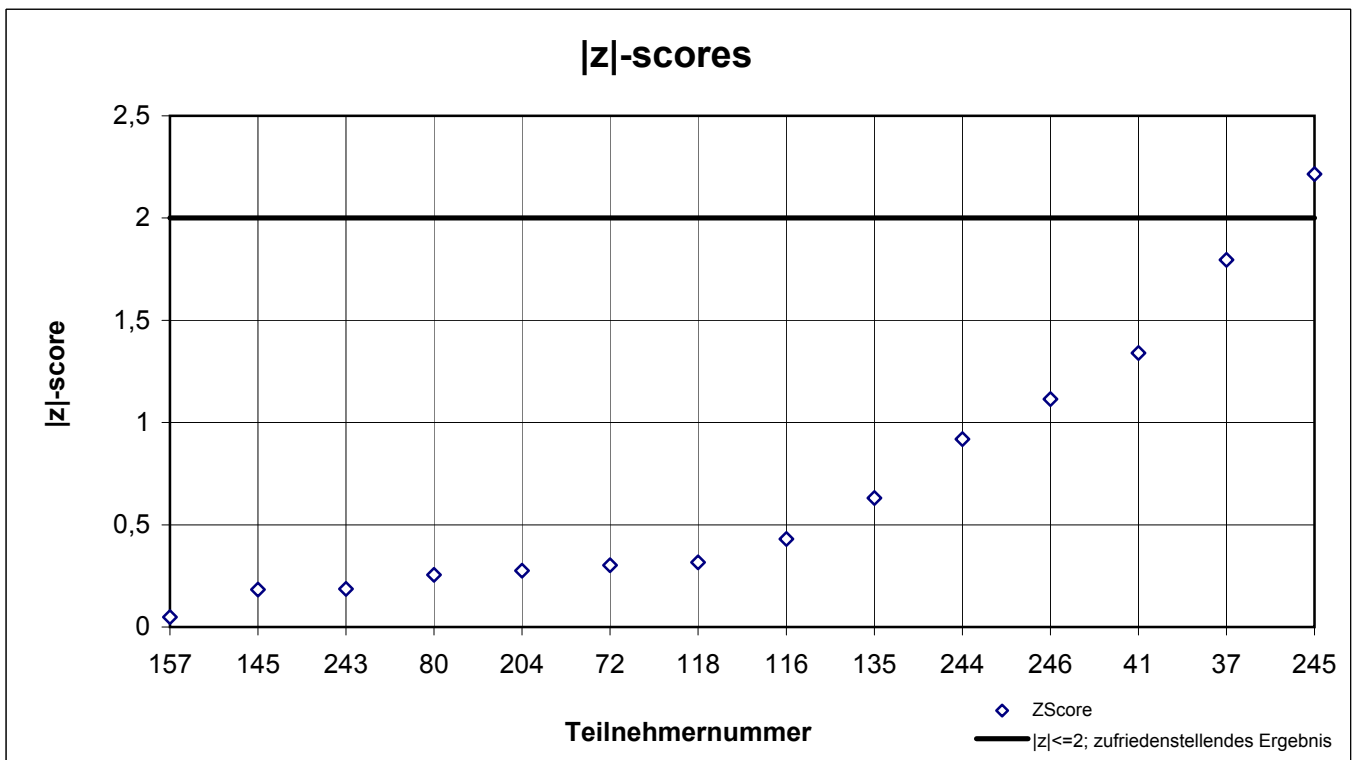
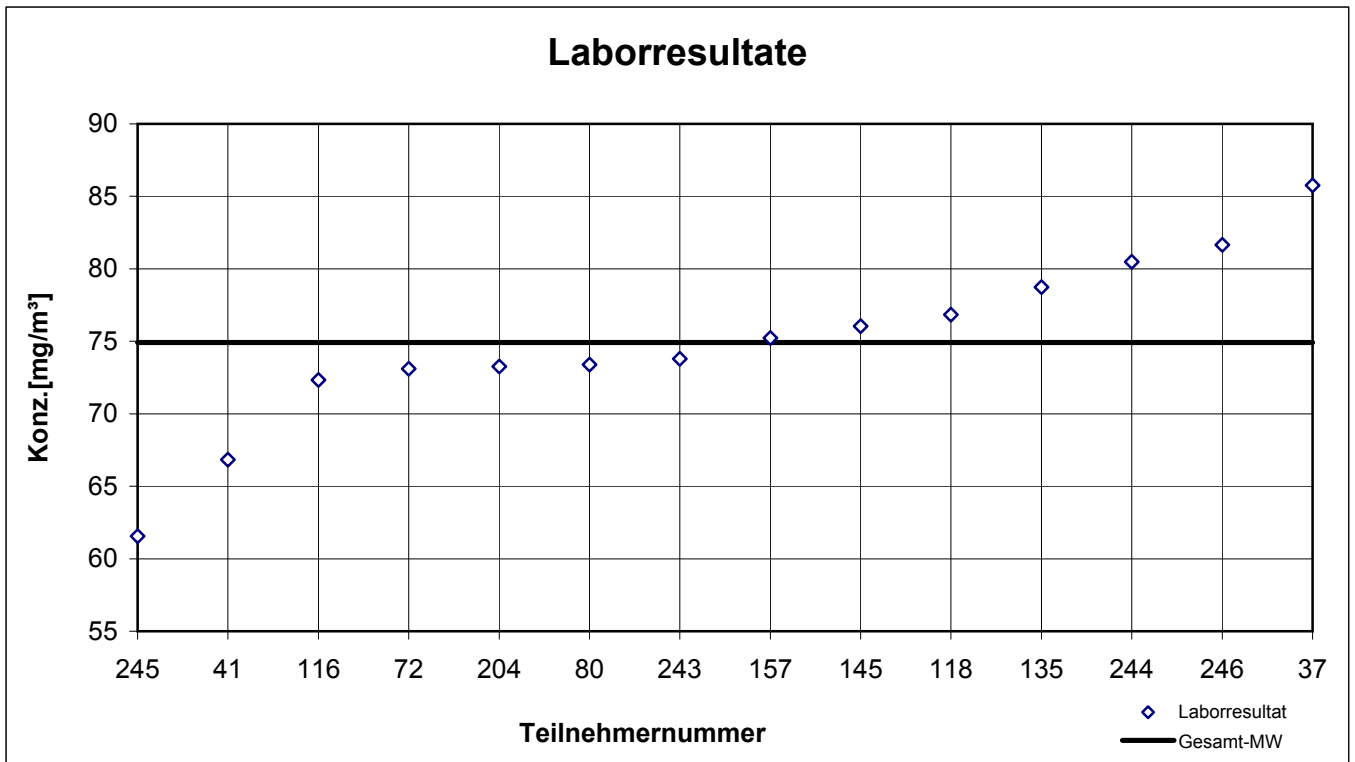
# Probe 1

## i-Butylacetat



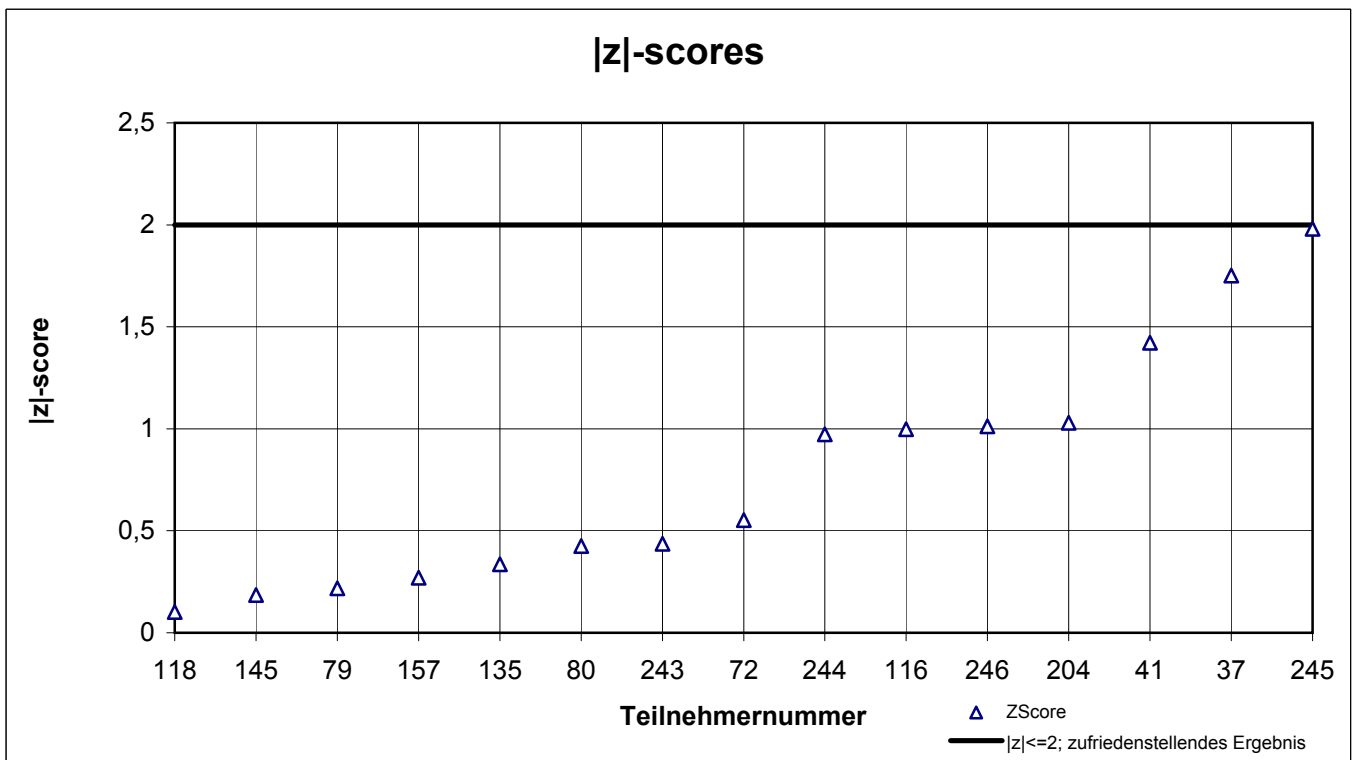
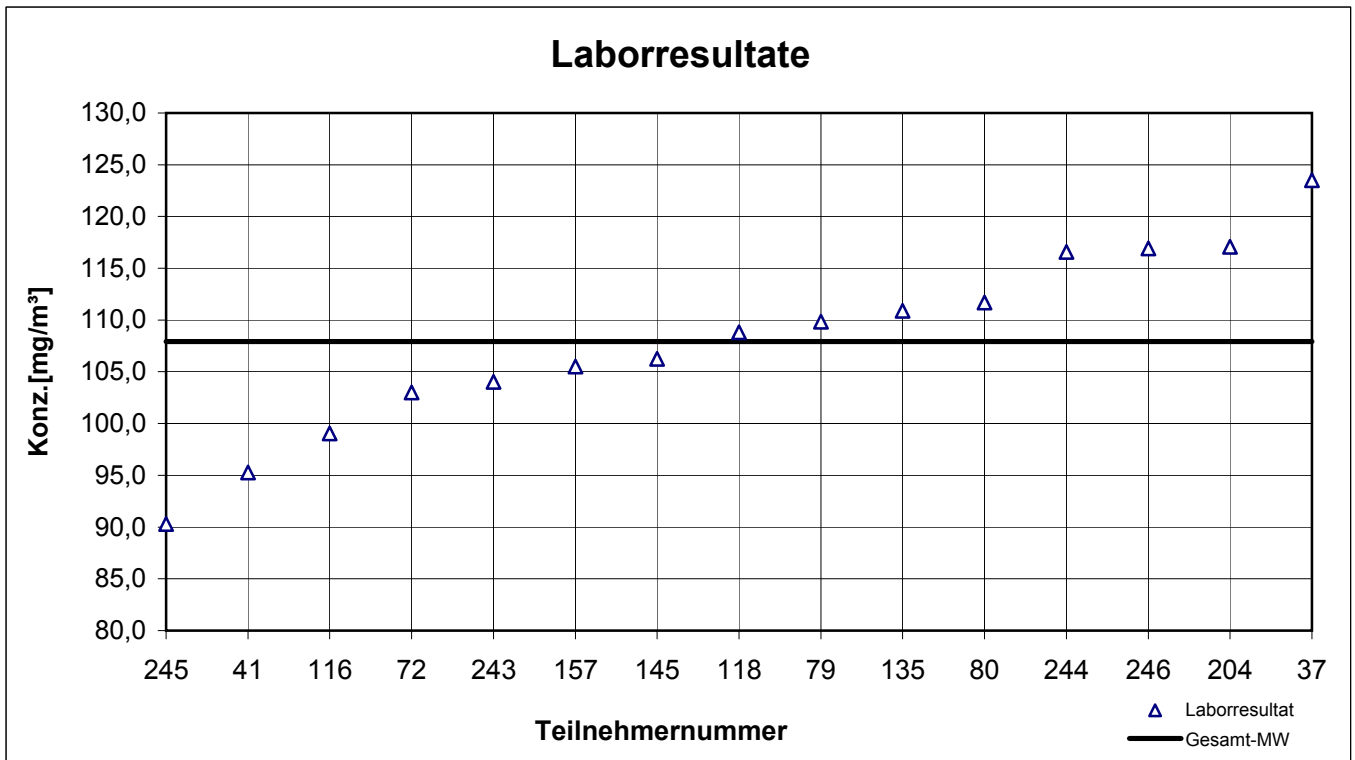
# Probe 1

## Methylcyclohexan



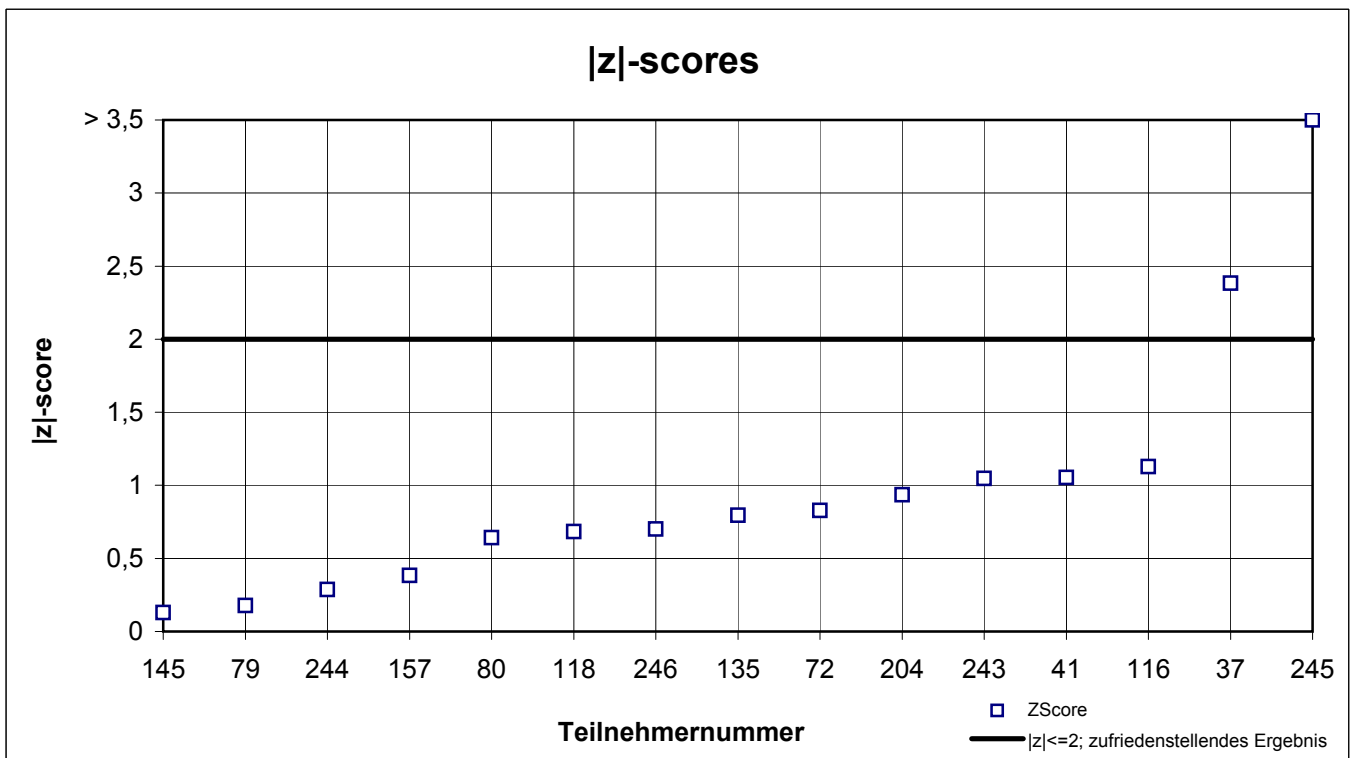
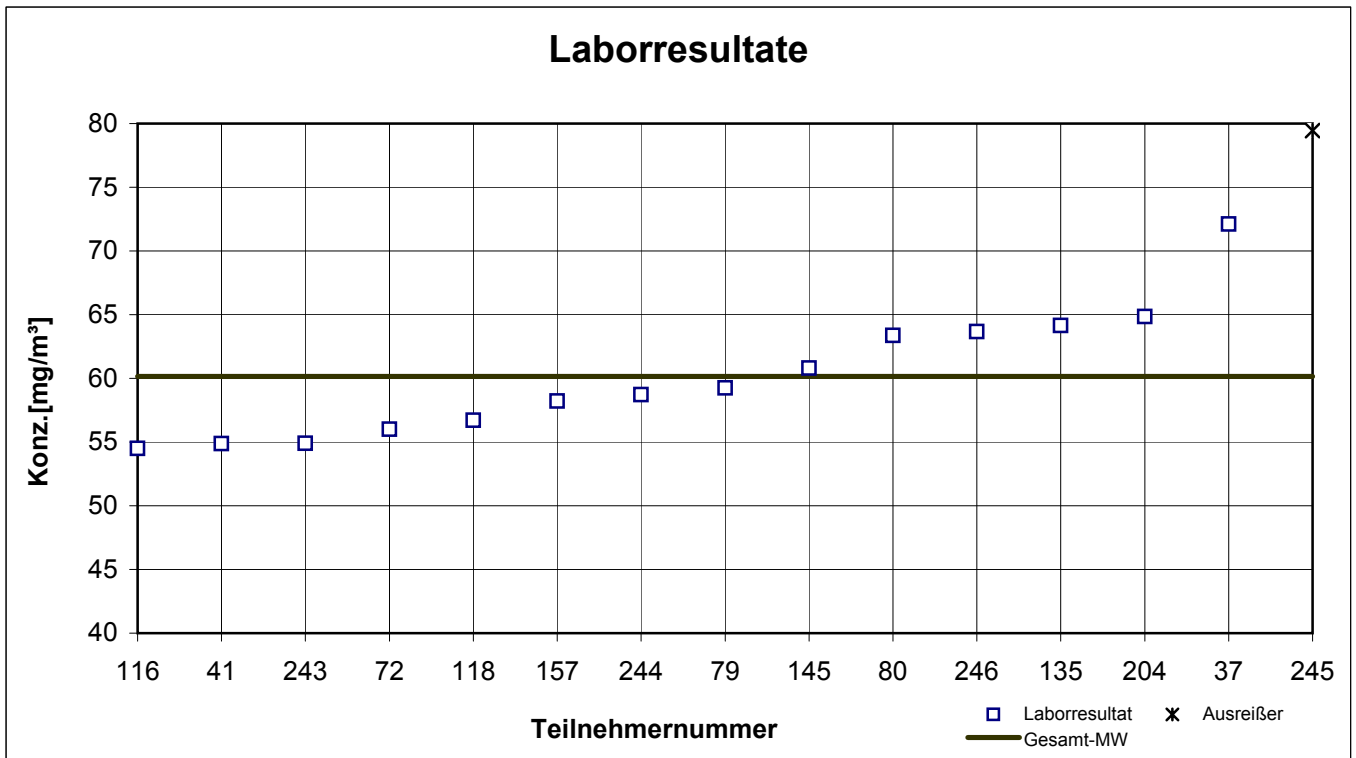
# Probe 1

## n-Heptan



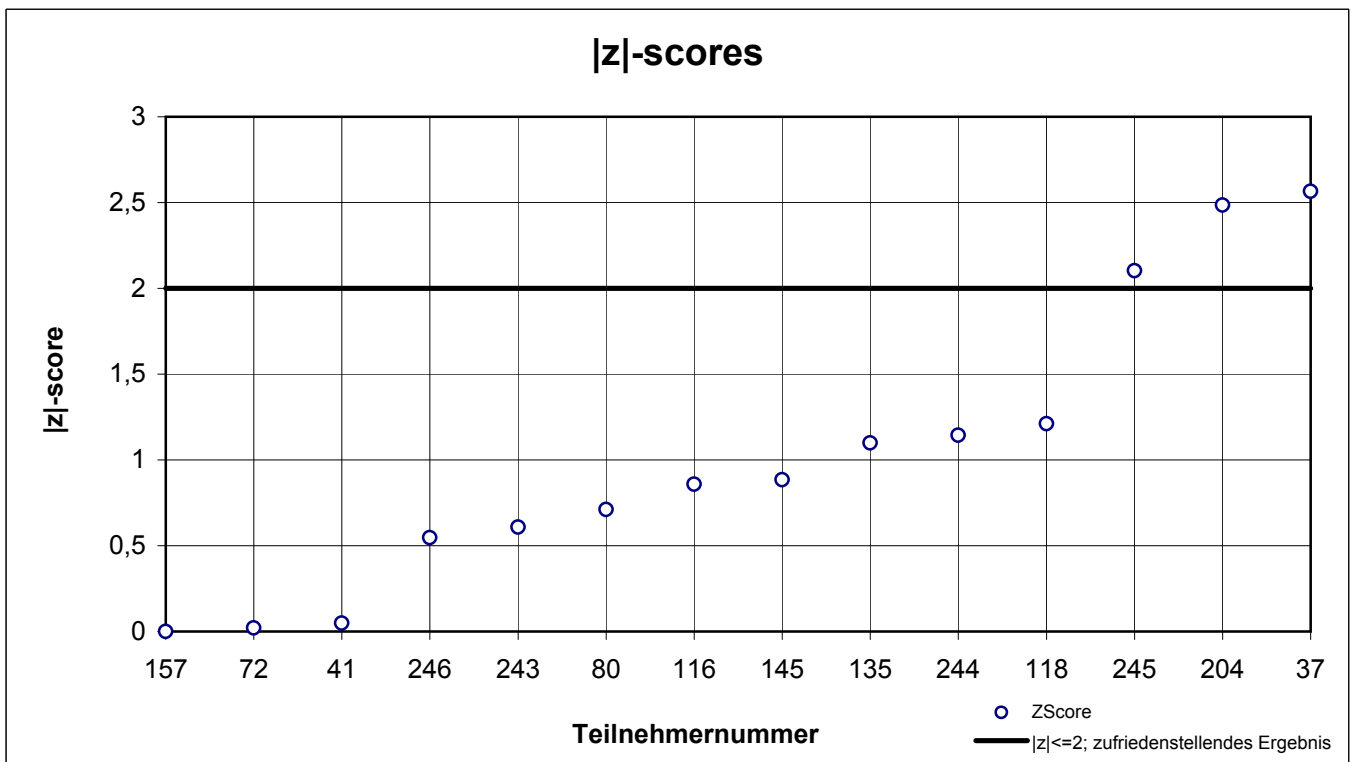
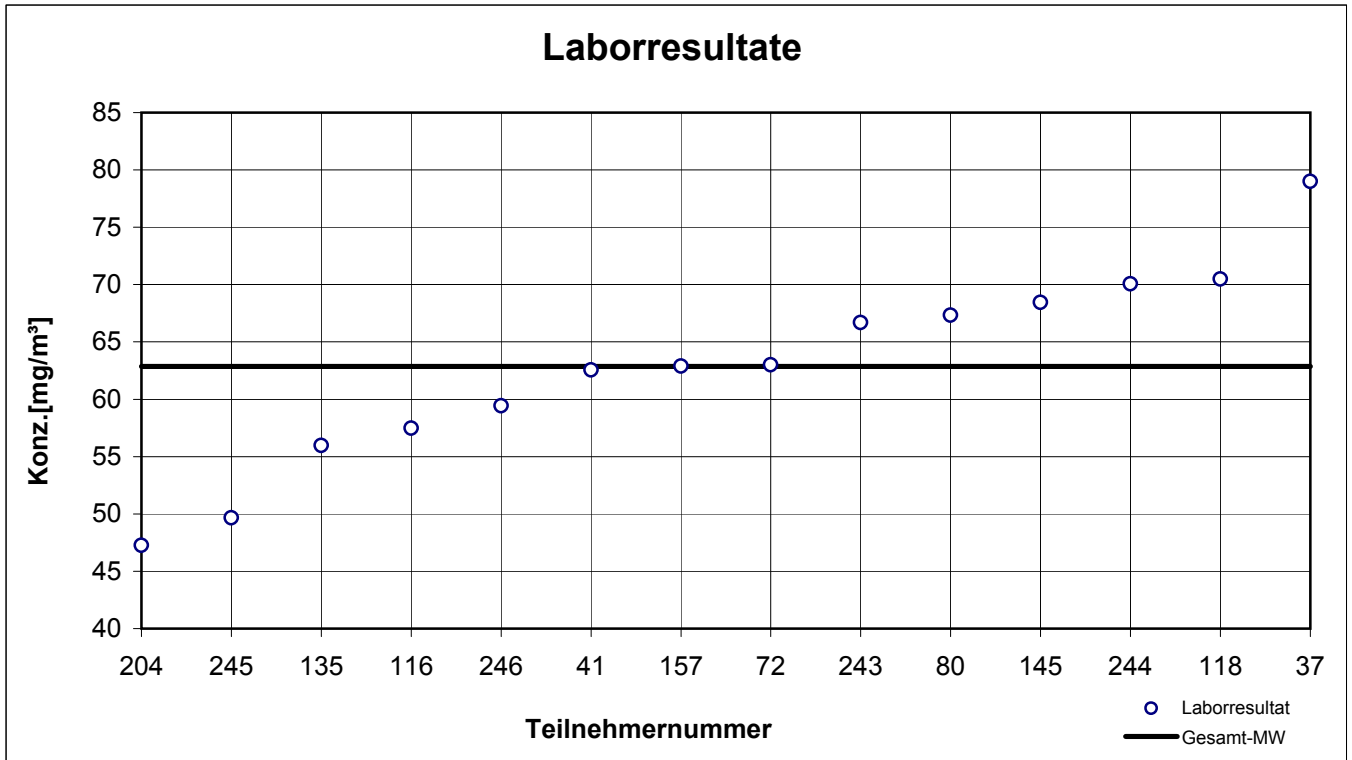
# Probe 1

## n-Hexan



# Probe 1

## Tetrahydrofuran



## Gesamtauswertung Probe 2

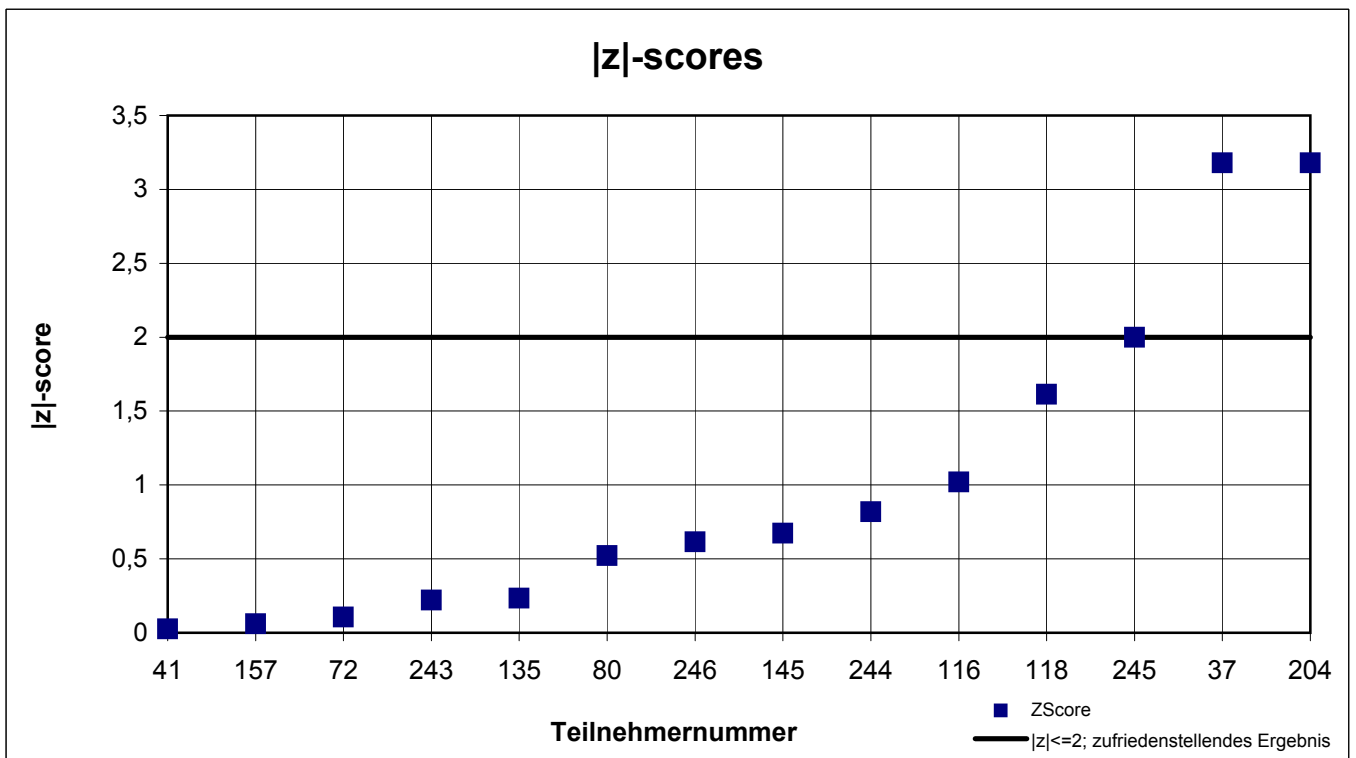
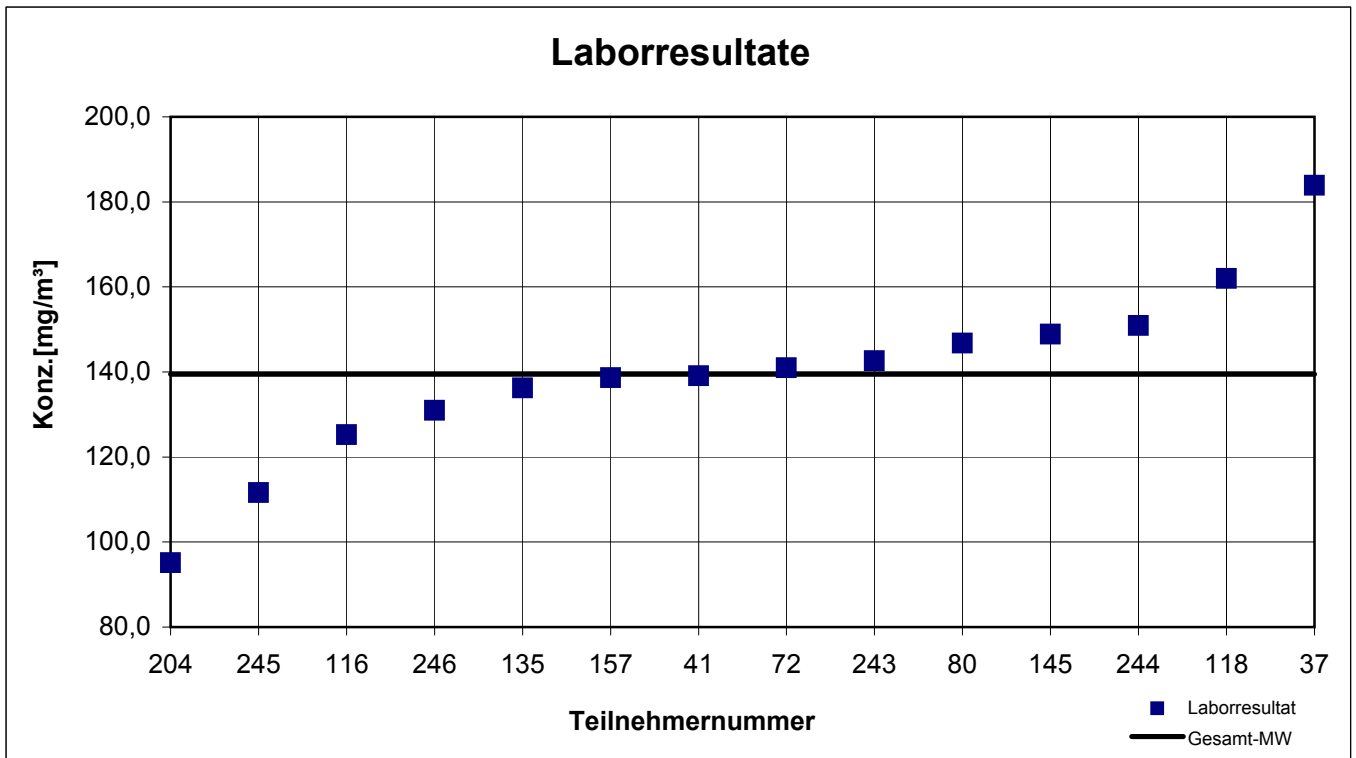
Teilnehmer- nummer	Ethylacetat		Ethylbenzol		i-Propylacetat		n-Oktan		Toluol	
	Labor- resultat [mg/m <sup>3</sup> ]	z  - score	Labor- resultat [mg/m <sup>3</sup> ]	z  - score	Labor- resultat [mg/m <sup>3</sup> ]	z  - score	Labor- resultat [mg/m <sup>3</sup> ]	z  - score	Labor- resultat [mg/m <sup>3</sup> ]	z  - score
37	183,9	3,2	92,70	2,0	109,2	5,6	107,1	2,1	87,80	2,1
41	139,1	0,0	68,60	1,7	88,03	1,0	76,77	1,4	66,17	0,9
72	141,0	0,1	77,00	0,4	82,20	0,3	84,00	0,5	77,40	0,6
79	k.A.	k.A.	83,94	0,6	k.A.	k.A.	91,32	0,3	80,16	1,0
80	146,8	0,5	84,60	0,7	83,07	0,1	89,49	0,1	76,36	0,5
116	125,3	1,0	71,49	1,3	74,70	1,9	82,39	0,7	67,85	0,7
118	162,0	1,6	79,98	0,0	91,66	1,8	91,91	0,4	74,35	0,2
135	136,2	0,2	73,80	0,9	79,43	0,9	88,10	0,1	67,33	0,7
145	148,9	0,7	78,87	0,1	87,53	0,9	86,20	0,3	75,73	0,4
157	138,7	0,1	77,44	0,4	82,12	0,3	88,22	0,1	71,91	0,1
204	95,14	3,2	87,01	1,1	86,67	0,7	107,5	2,1	78,04	0,7
243	142,6	0,2	74,77	0,8	78,80	1,0	81,27	0,8	67,80	0,7
244	150,9	0,8	85,64	0,9	83,89	0,1	89,50	0,1	70,94	0,2
245	111,6	2,0	53,40	4,0	65,82	3,8	71,12	2,0	52,15	2,8
246	130,9	0,6	80,63	0,1	83,14	0,1	97,06	0,9	76,43	0,5

Die mit  gekennzeichneten Felder sind Ausreißer!

	Ethyl- acetat	Ethyl- benzol	i- Propyl- acetat	n-Oktan	Toluol
Gesamtmittelwert $c_k$ [mg / m <sup>3</sup> ]	139,5	79,75	83,44	88,80	72,70
Standardabweichung $S_k$ [mg/m <sup>3</sup> ]	21,108	6,584	4,607	9,850	8,101
rel. Standardabweichung [%]	15,13	8,26	5,52	11,09	11,14

# Probe 2

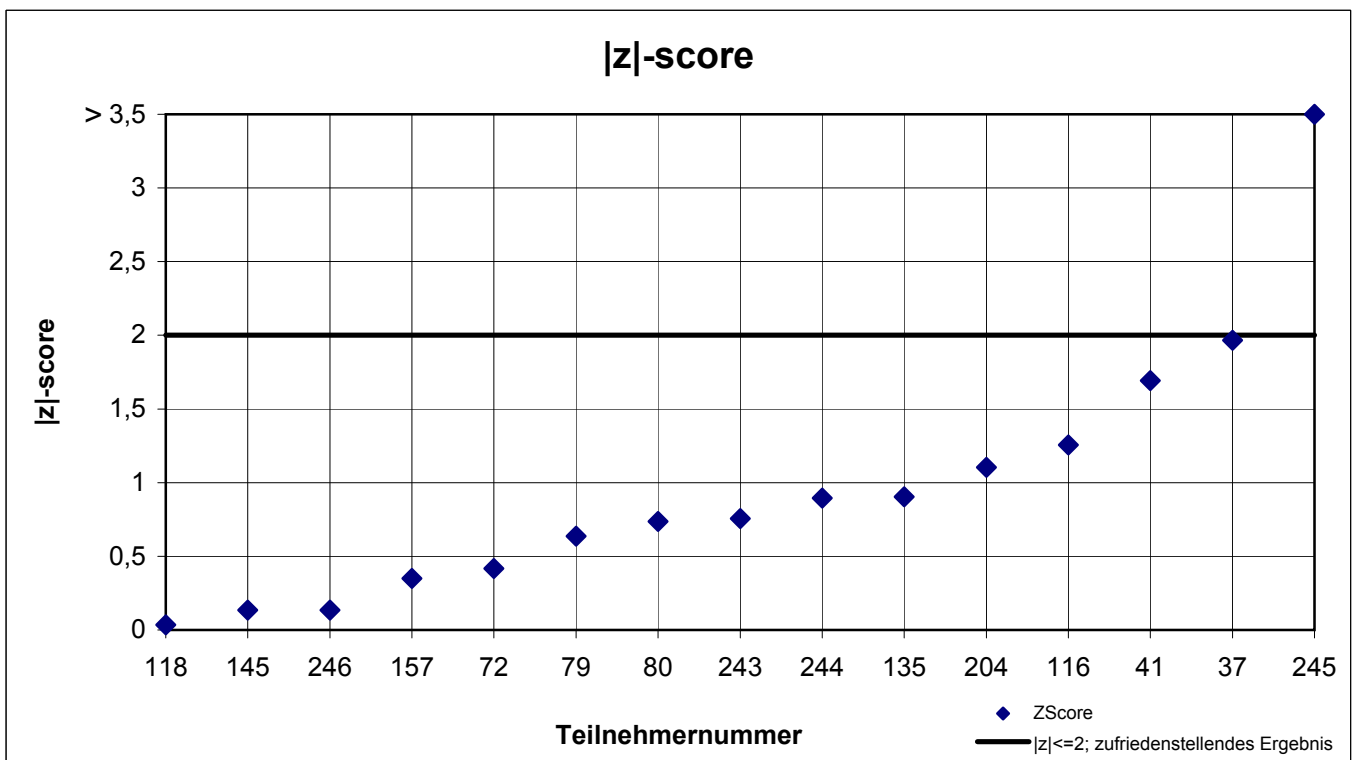
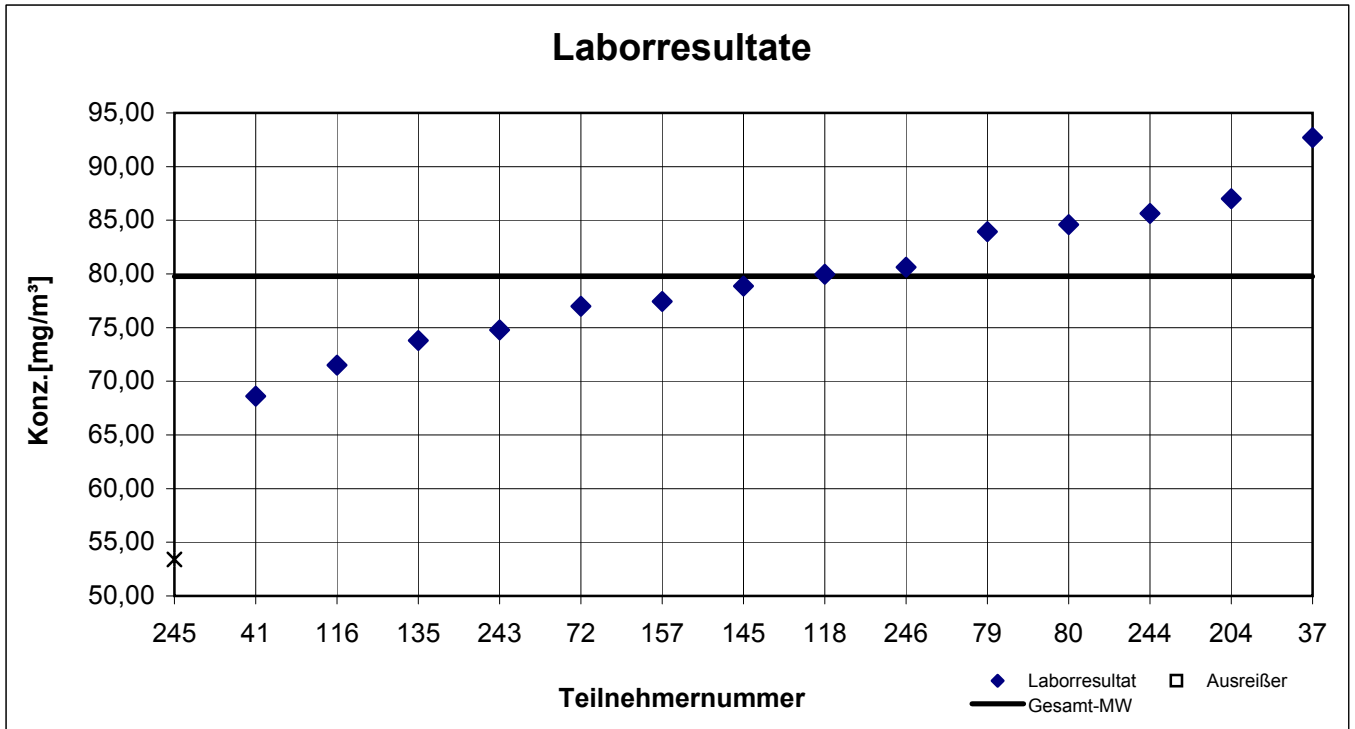
## Ethylacetat





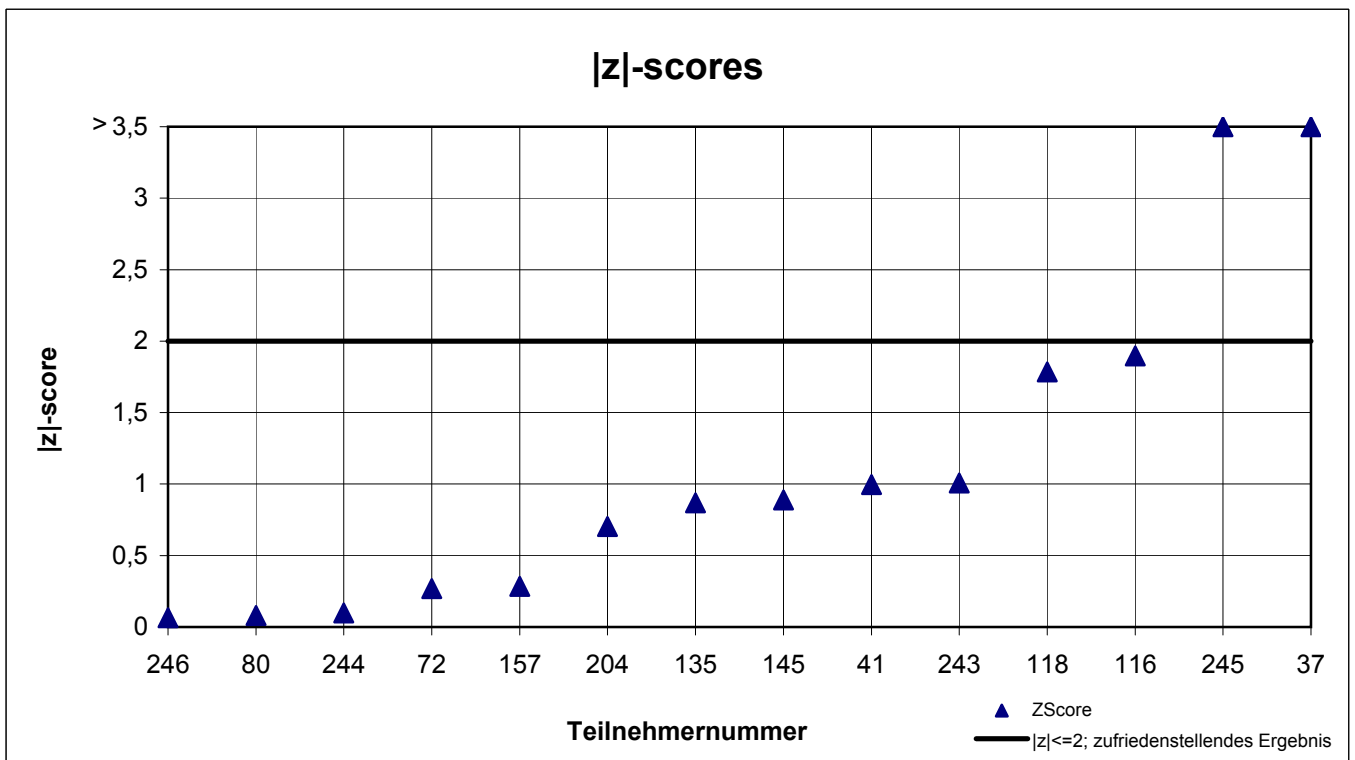
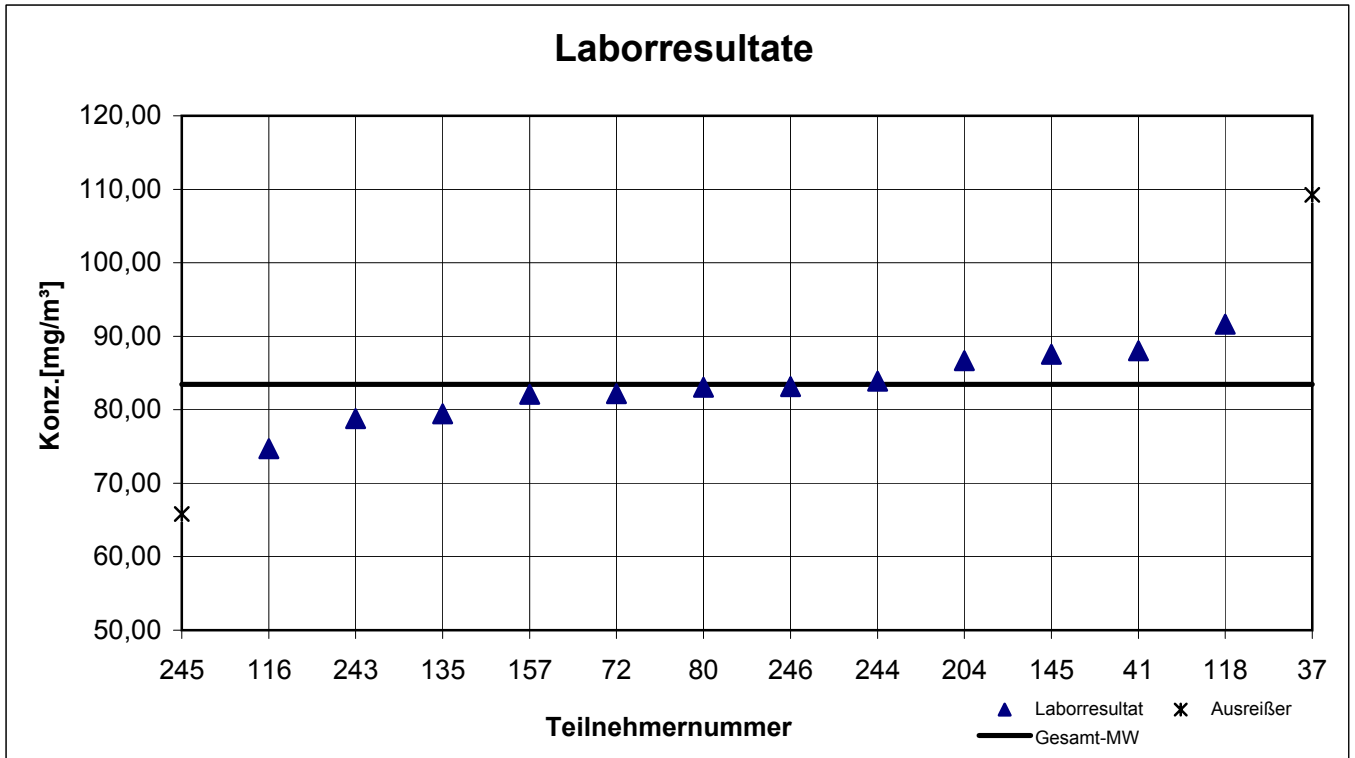
# Probe 2

## Ethylbenzol



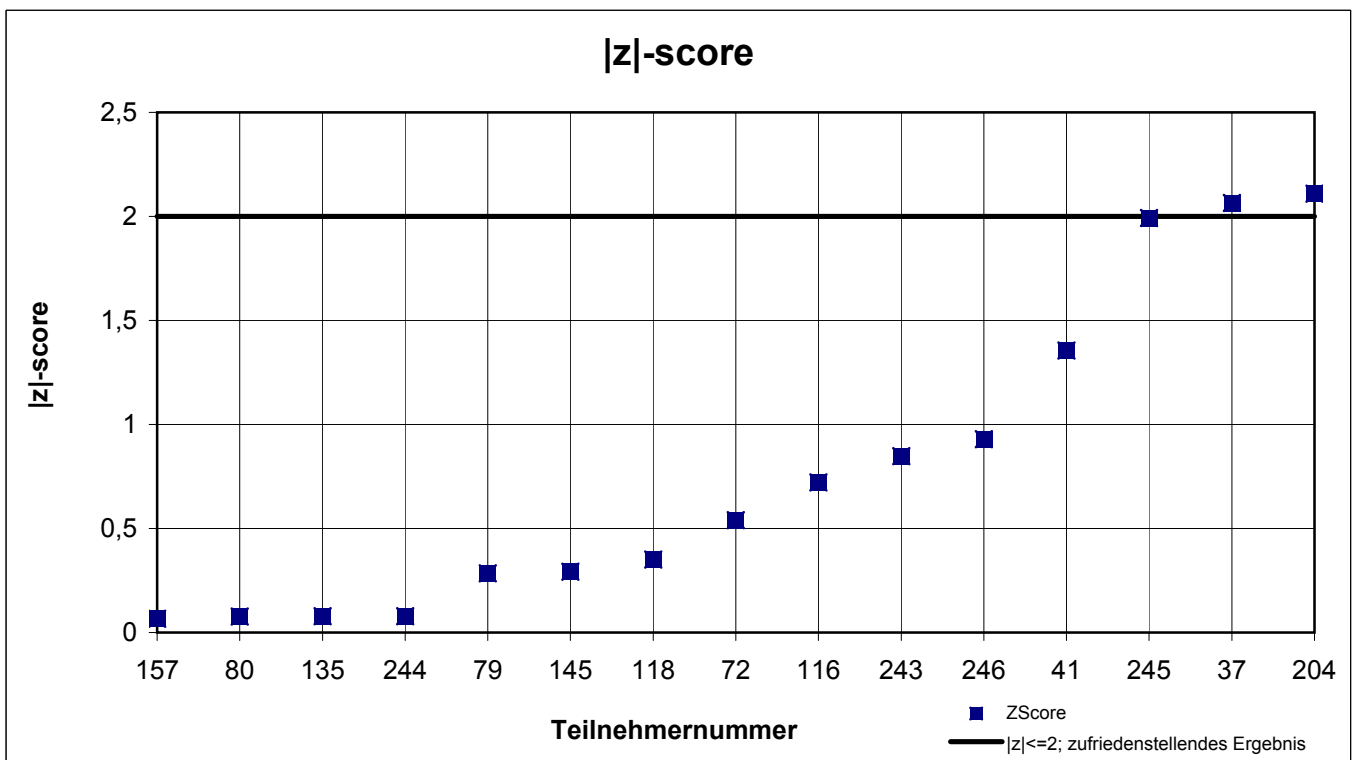
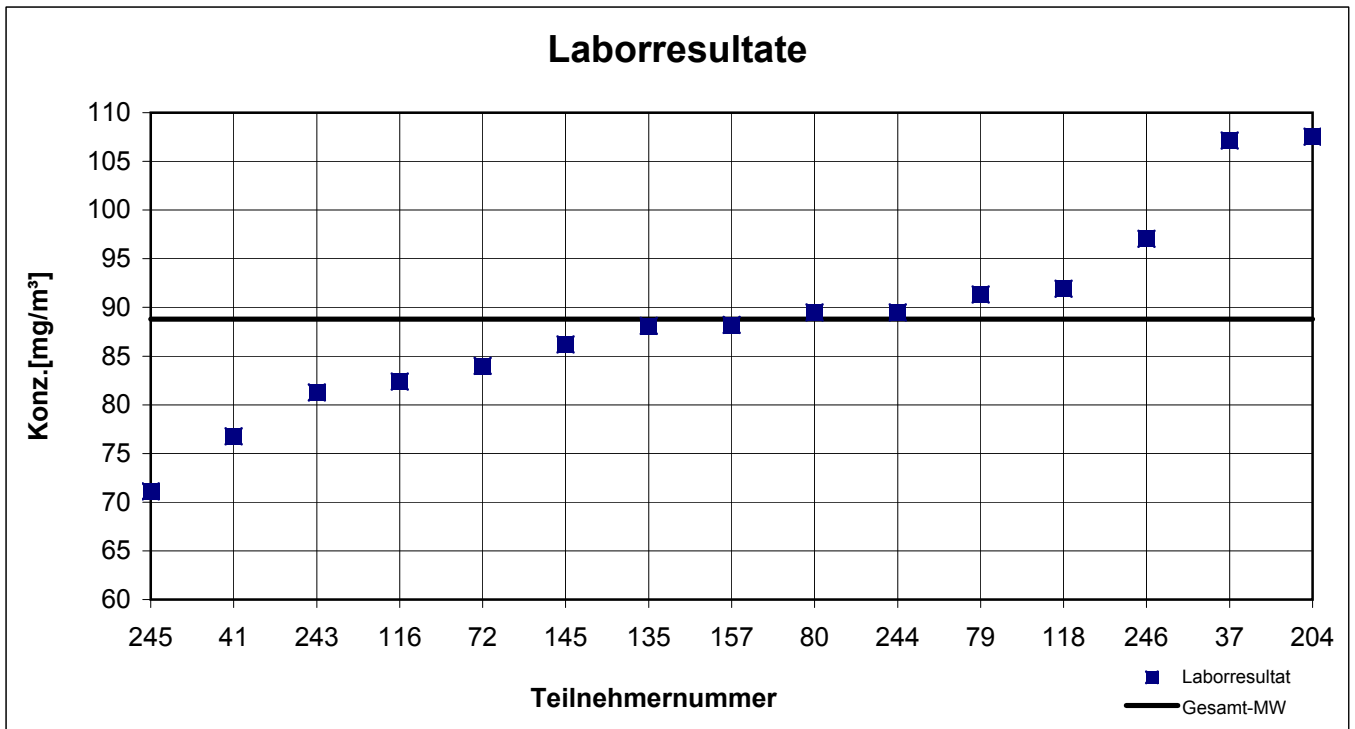
# Probe 2

## i-Propylacetat



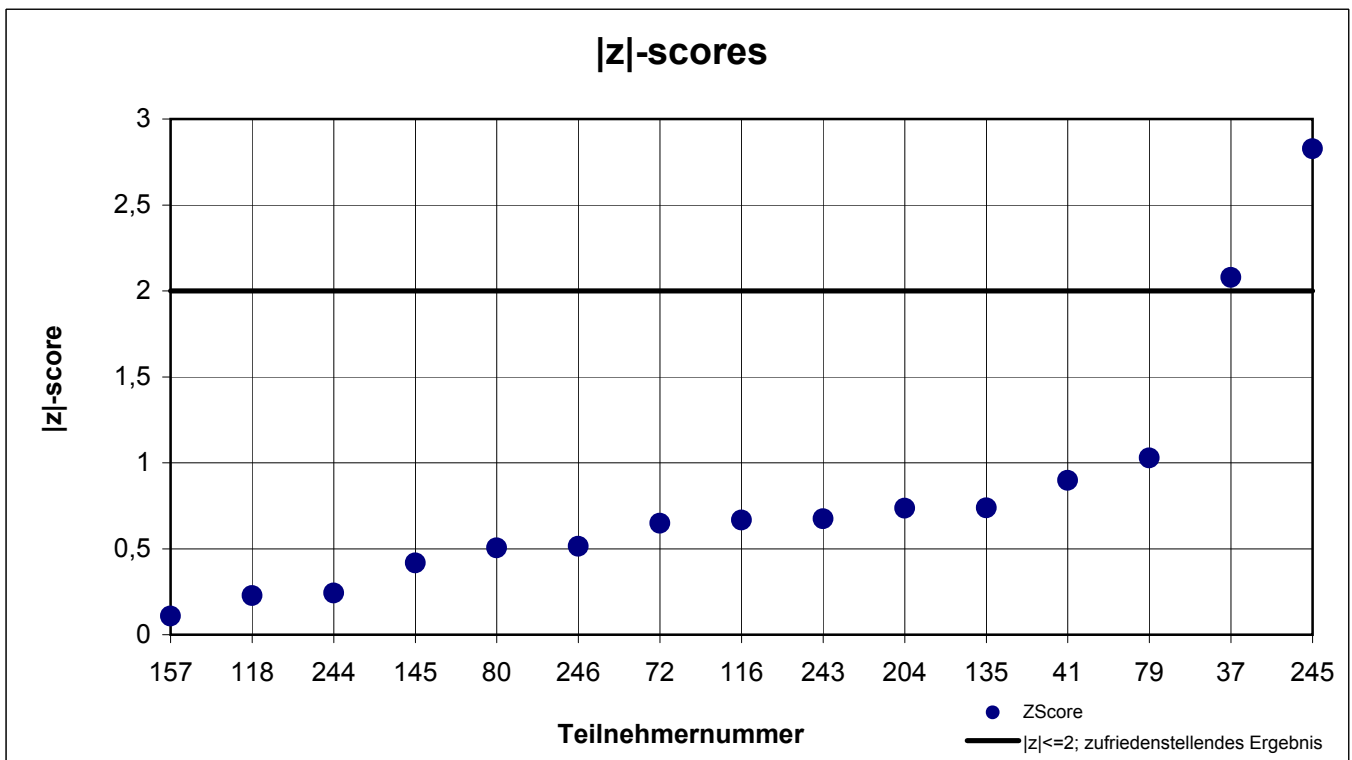
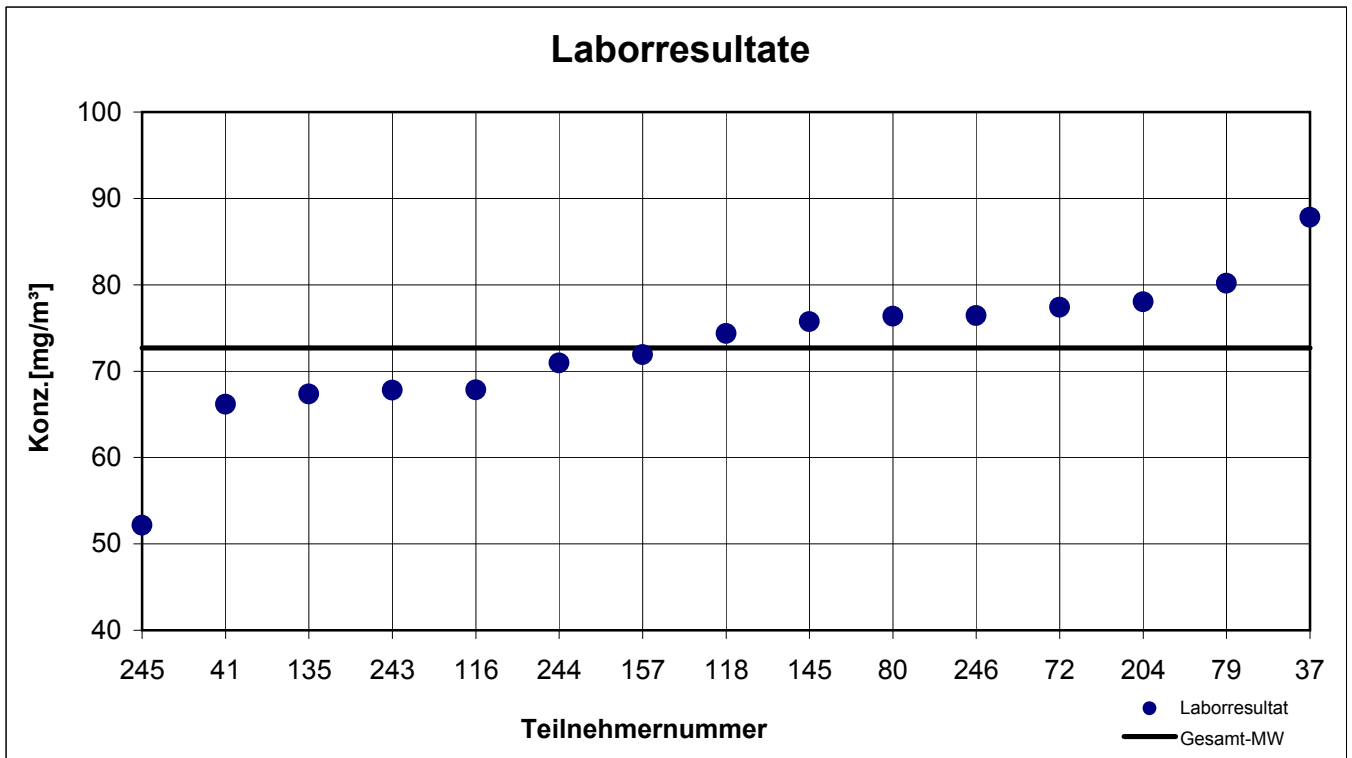
# Probe 2

## n-Oktan



# Probe 2

## Toluol



### Gesamtauswertung Probe 3

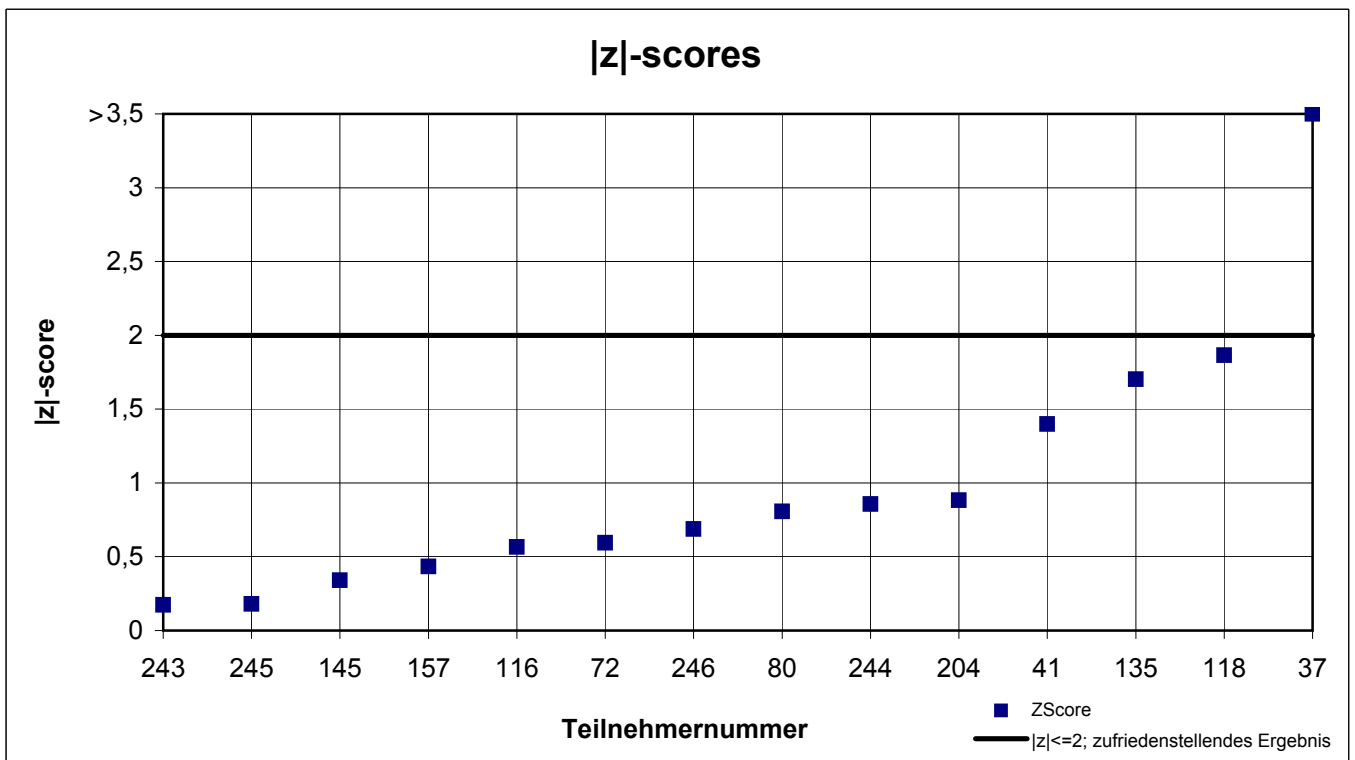
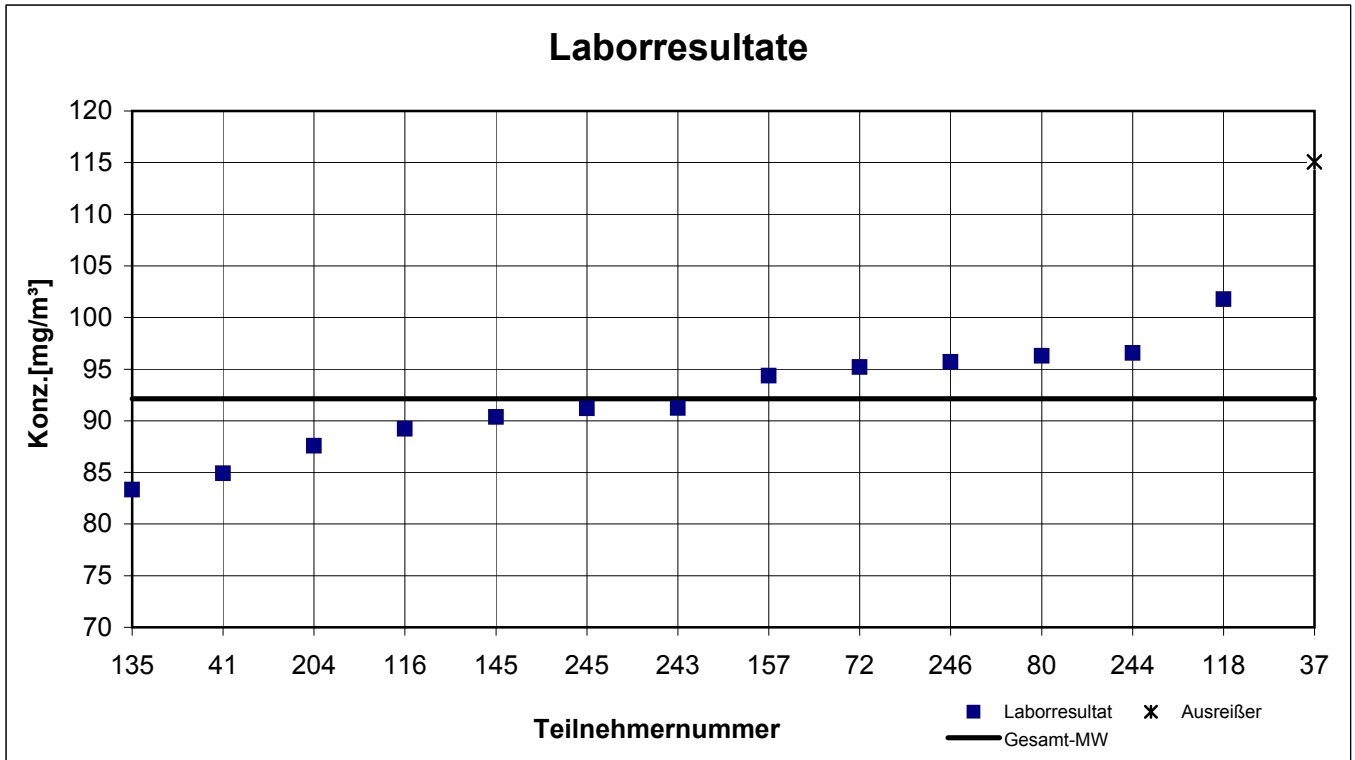
Teilnehmer- nummer	1,2,4-Trimethylbenzol		1,3,5-Trimethylbenzol		n-Propylbenzol		p-Xylol	
	Labor- resultat [mg/m <sup>3</sup> ]	z  - score	Labor- resultat [mg/m <sup>3</sup> ]	z  - score	Labor- resultat [mg/m <sup>3</sup> ]	z  - score	Labor- resultat [mg/m <sup>3</sup> ]	z  - score
37	115,1	4,4	56,47	2,2	88,53	4,3	306,4	7,7
41	84,90	1,4	43,65	1,4	65,85	1,9	205,1	1,3
72	95,20	0,6	47,30	0,3	73,50	0,2	220,0	0,0
79	k.A.	k.A.	k.A.	k.A.	k.A.	k.A.	225,0	0,5
80	96,30	0,8	50,21	0,5	75,15	0,7	234,4	1,3
116	89,21	0,6	42,57	1,7	66,84	1,6	219,8	0,0
118	101,8	1,9	51,22	0,8	75,84	0,9	234,7	1,4
135	83,33	1,7	45,50	0,8	71,00	0,5	202,1	1,5
145	90,37	0,3	48,87	0,1	72,10	0,2	207,4	1,1
157	94,37	0,4	48,08	0,1	73,24	0,2	214,1	0,5
204	87,57	0,9	48,64	0,0	76,94	1,2	211,3	0,7
243	91,23	0,2	47,03	0,4	70,33	0,6	217,6	0,2
244	96,55	0,9	49,86	0,4	74,21	0,4	234,1	1,3
245	91,20	0,2	31,90	4,6	48,10	6,7	149,9	6,2
246	95,68	0,7	51,17	0,7	77,11	1,2	227,5	0,7

Die mit   gekennzeichneten Felder sind Ausreißer!

	1,2,4-Tri- methylbenzol	1,3,5-Tri- methylbenzol	n-Propyl- benzol	p-Xylol
Gesamtmittelwert $c_k$ [mg / m <sup>3</sup> ]	92,13	48,51	72,68	219,5
Standardabweichung $S_k$ [mg/m <sup>3</sup> ]	5,169	3,586	3,651	11,244
rel. Standardabweichung [%]	5,61	7,39	5,02	5,12

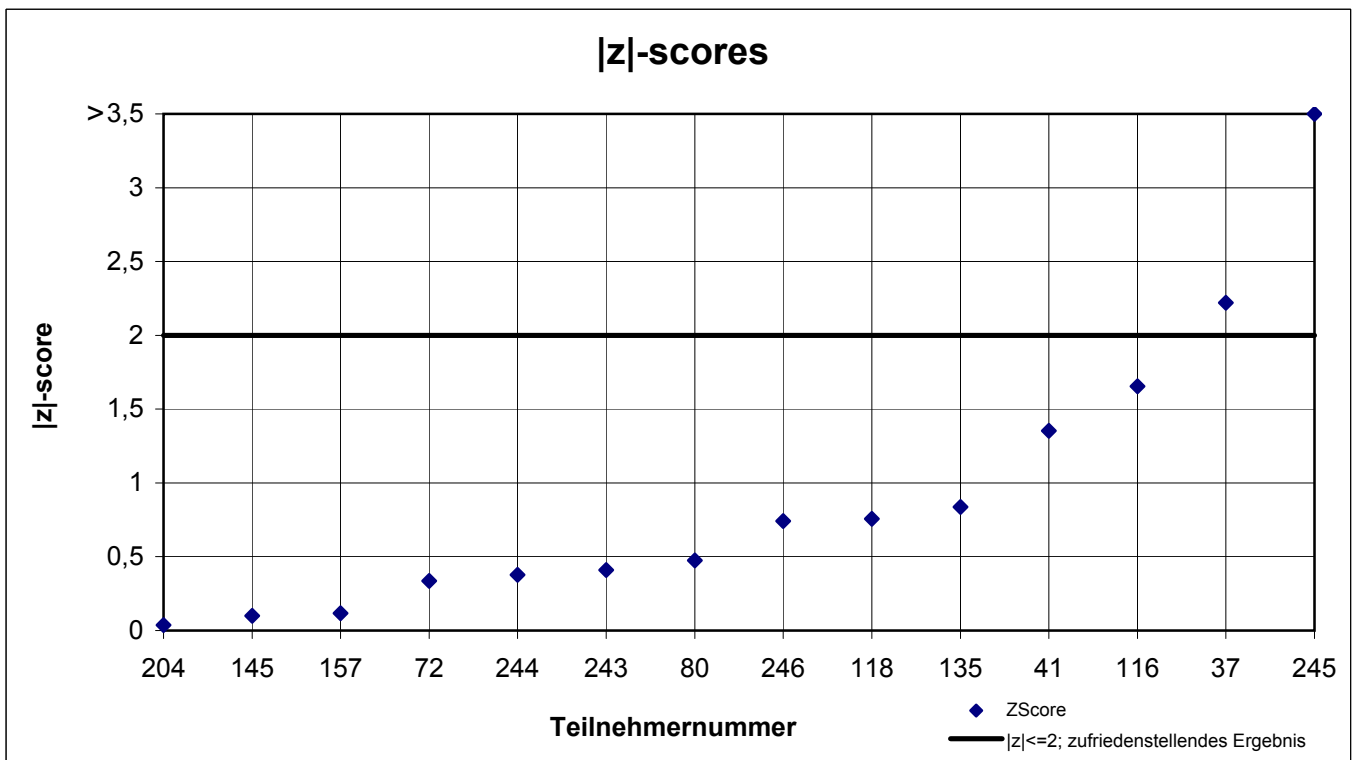
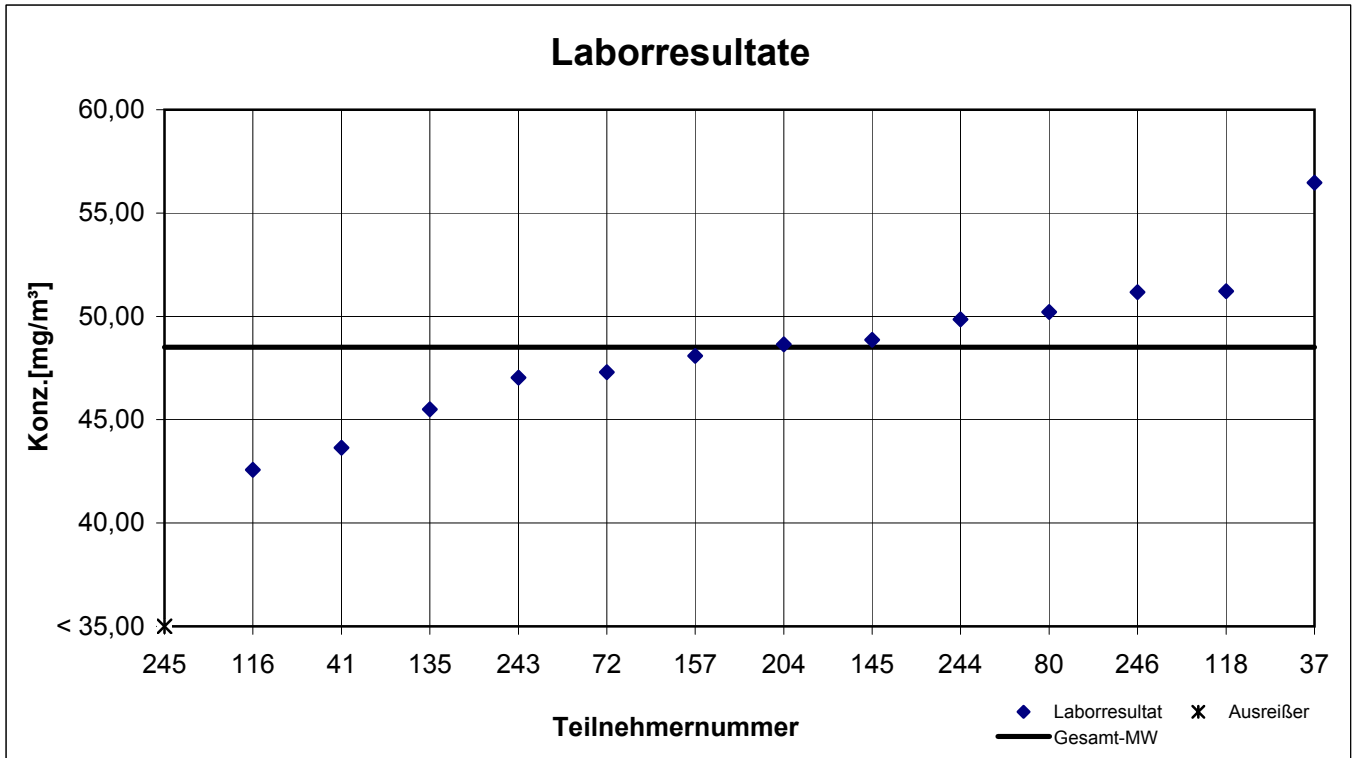
# Probe 3

## 1,2,4-Trimethylbenzol



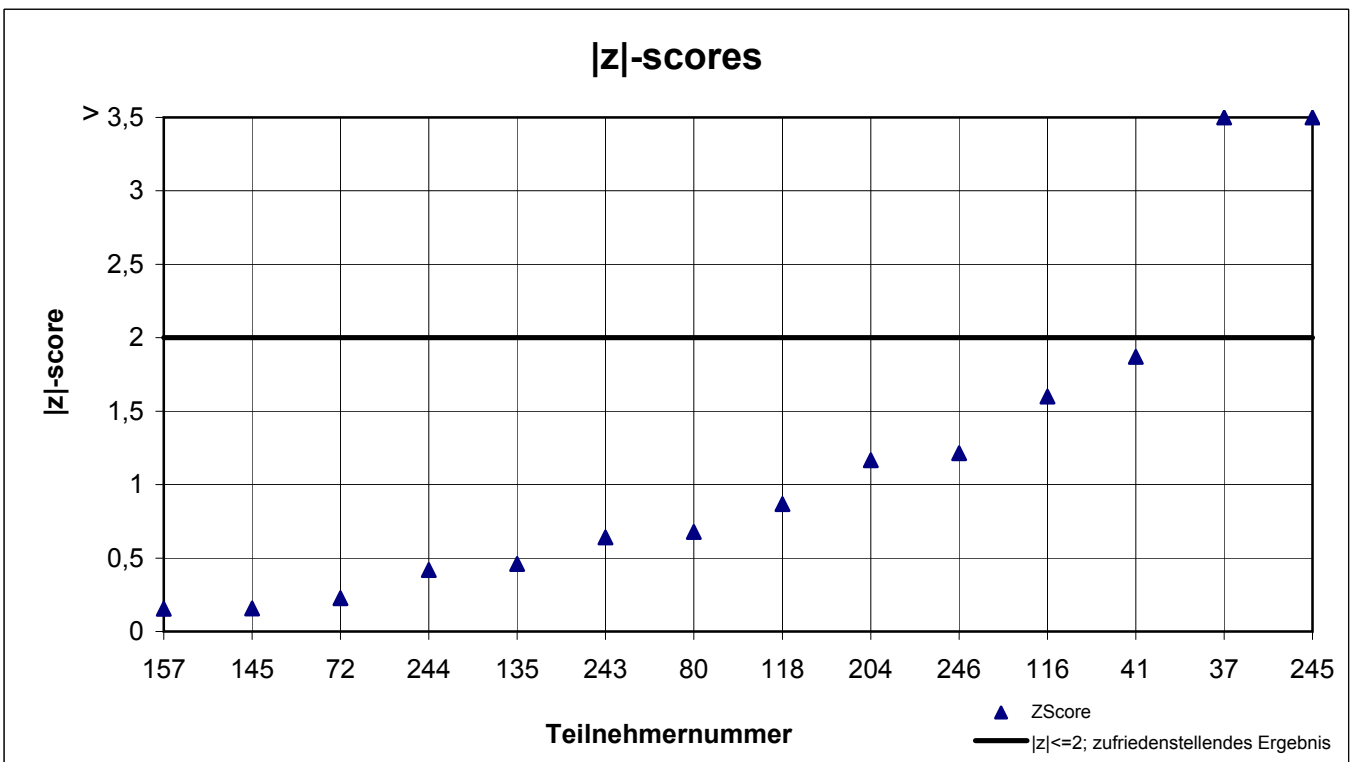
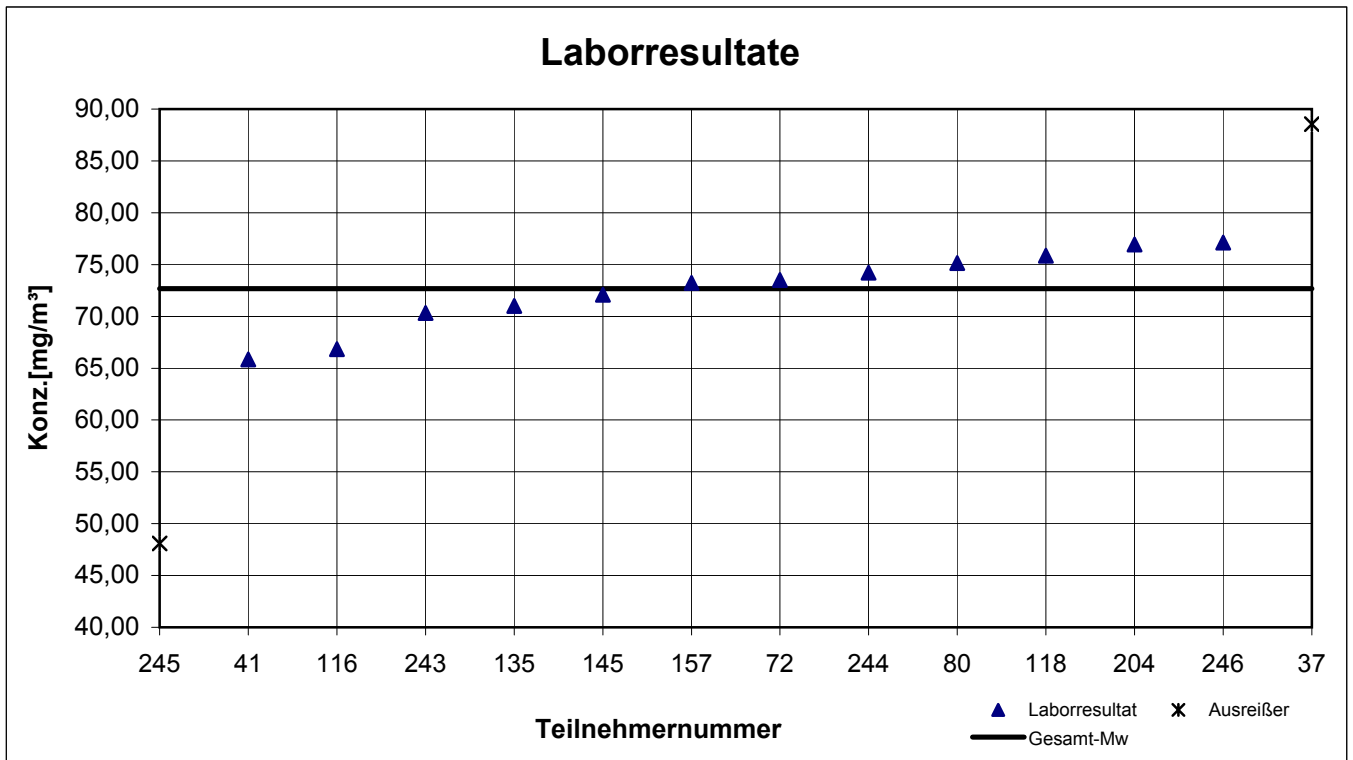
# Probe 3

## 1,3,5-Trimethylbenzol



# Probe 3

## n-Propylbenzol





# Probe 3

## p-Xylol

