


Gesamtauswertung Probe 1

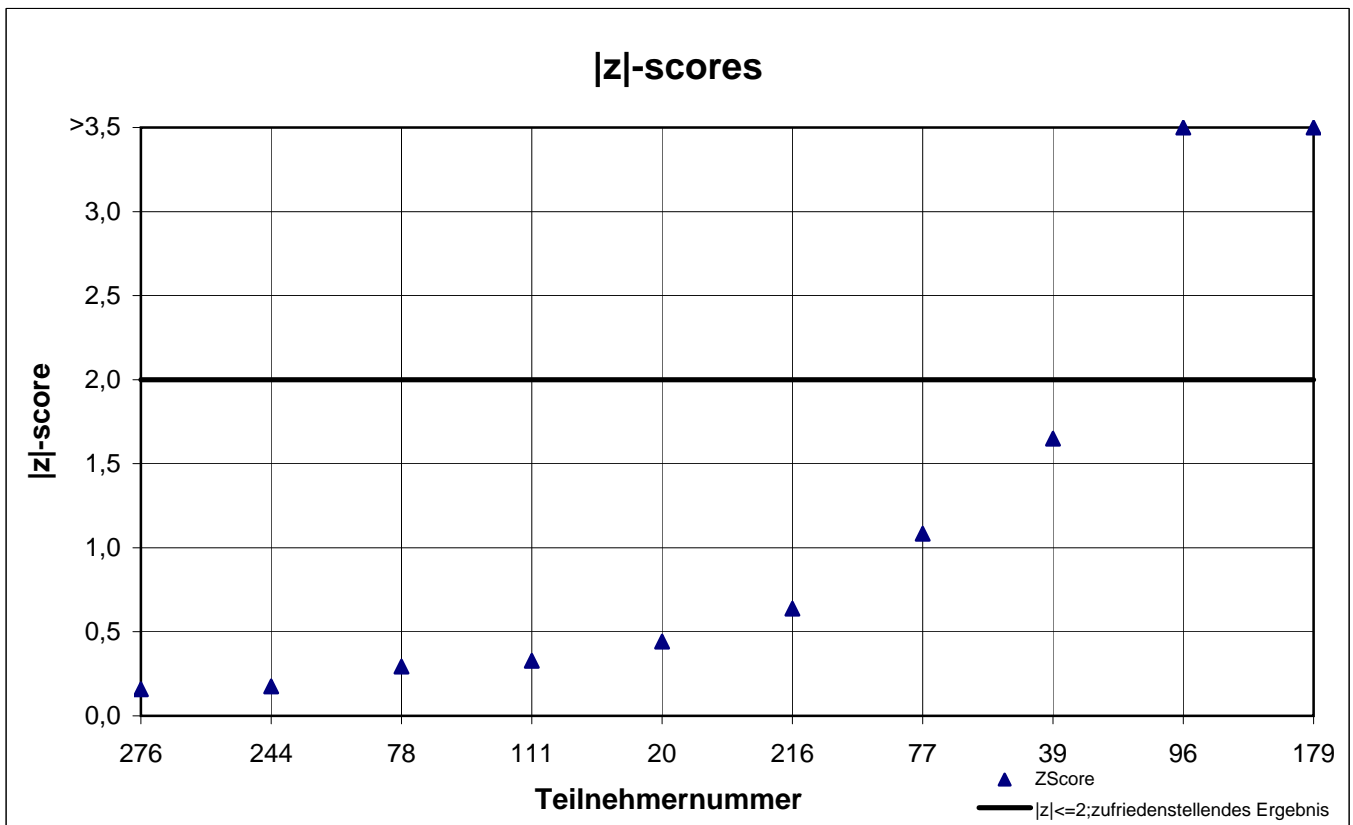
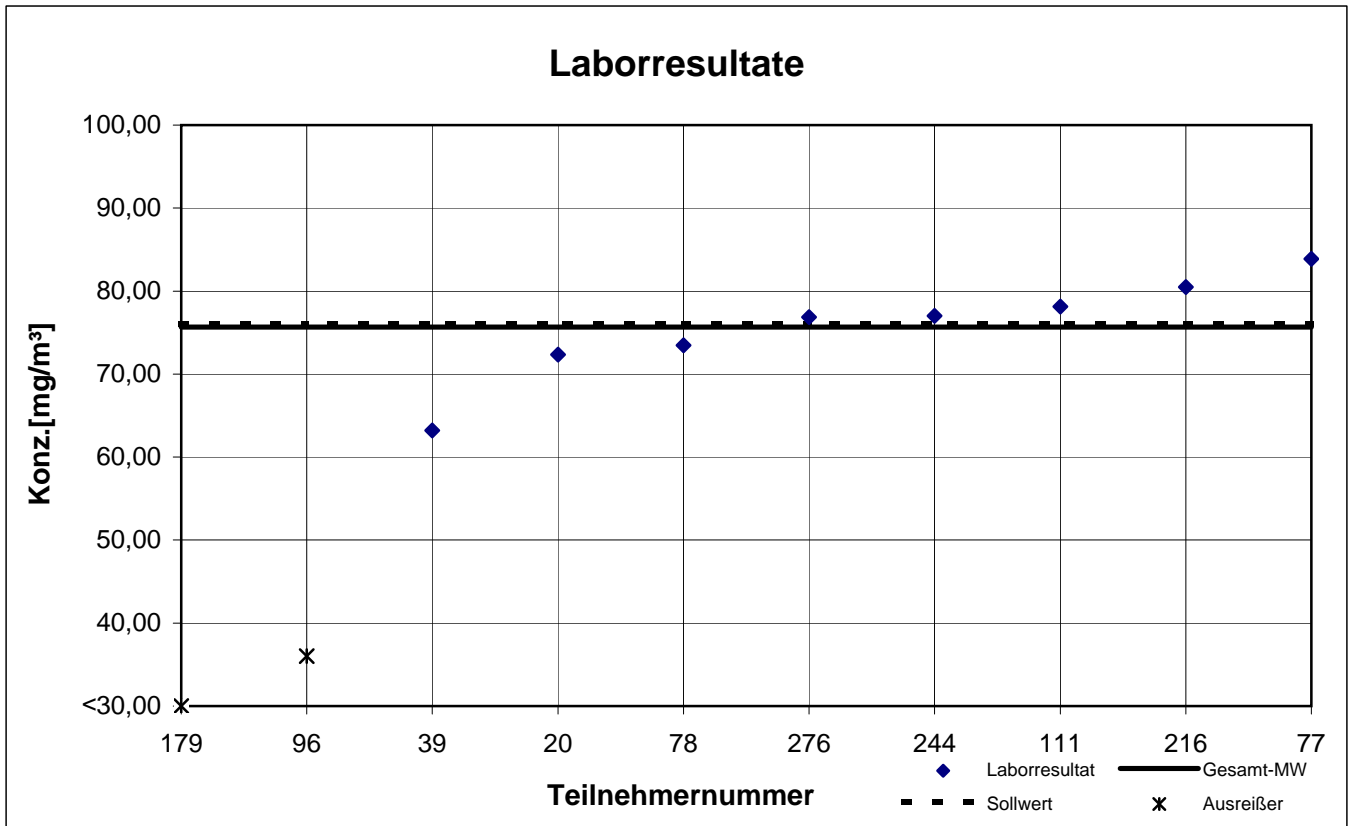
Teilnehmer- nummer	Methanol	
	Labor- resultat [mg/m ³]	z - score
20	72,33	0,4
39	63,20	1,6
77	83,88	1,1
78	73,46	0,3
96	36,00	5,2
111	78,15	0,3
134	k.A.	k.A.
179	16,08	7,9
216	80,50	0,6
244	77,00	0,2
276	76,87	0,2

Die mit  gekennzeichneten Felder sind Ausreißer!

	Methanol
Gesamtmittelwert c_k [mg/m ³]	75,67
Standardabweichung S_k [mg/m ³]	6,229
rel. Standardabweichung [%]	8,23
theor. Soll-Konzentration [mg/m ³]	76,00

Probe 1

Methanol



Gesamtauswertung Probe 2

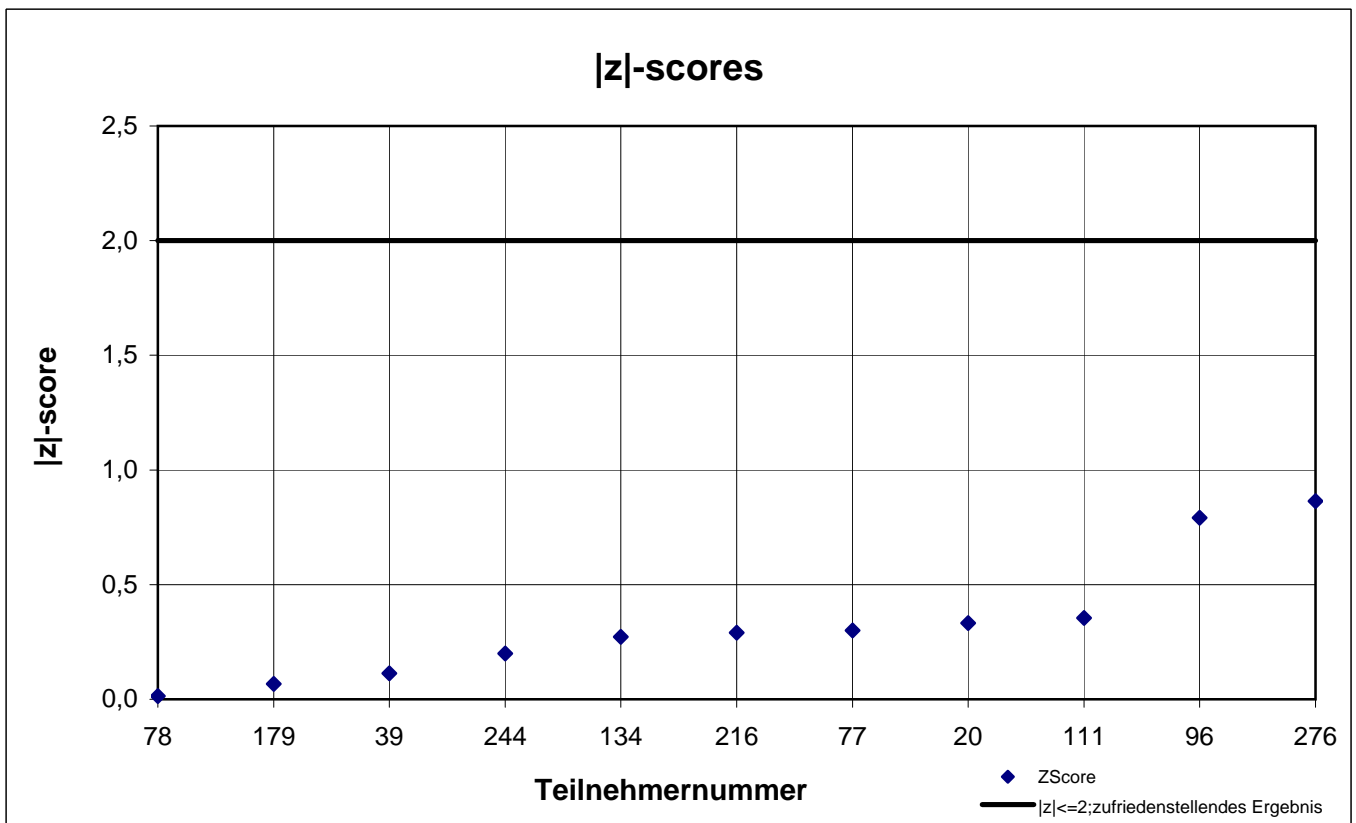
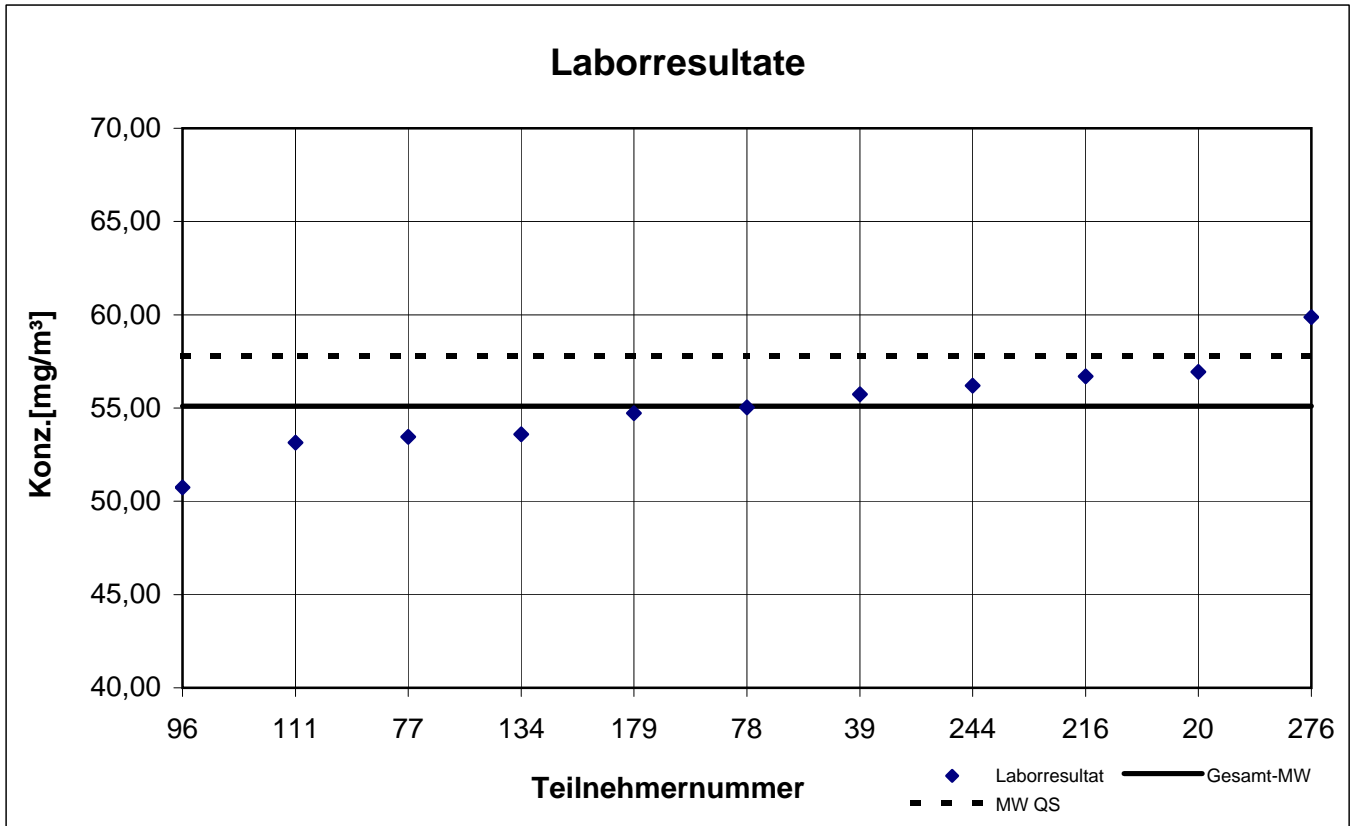
Teilnehmer- nummer	1-Butanol		Ethylbenzol		n-Butylacetat		n-Heptan		p-Xylol		Toluol	
	Labor- resultat [mg/m ³]	z - score	Labor- resultat [mg/m ³]	z - score	Labor- resultat [mg/m ³]	z - score	Labor- resultat [mg/m ³]	z - score	Labor- resultat [mg/m ³]	z - score	Labor- resultat [mg/m ³]	z - score
20	56,93	0,3	80,73	0,5	92,87	0,4	101,2	0,1	56,50	0,0	75,80	0,3
39	55,73	0,1	84,85	0,0	97,88	0,2	98,25	0,4	57,36	0,2	79,33	0,2
77	53,45	0,3	80,26	0,6	57,12	4,1	95,29	0,7	57,12	0,1	75,06	0,4
78	55,03	0,0	79,42	0,7	92,30	0,4	96,51	0,6	55,44	0,2	78,73	0,1
96	50,74	0,8	82,52	0,3	93,96	0,2	99,29	0,3	56,79	0,1	76,44	0,2
111	53,15	0,4	80,95	0,5	92,40	0,4	106,9	0,4	48,55	1,4	77,70	0,0
134	53,60	0,3	82,10	0,3	92,30	0,4	96,40	0,6	57,20	0,1	74,40	0,4
179	54,73	0,1	93,18	1,0	104,0	0,8	112,2	0,9	64,89	1,5	86,14	1,1
216	56,70	0,3	99,30	1,7	103,7	0,8	111,5	0,9	50,90	1,0	79,70	0,2
244	56,20	0,2	84,13	0,1	94,93	0,1	107,7	0,5	56,17	0,0	73,80	0,5
276	59,87	0,9	88,23	0,4	98,90	0,3	102,6	0,0	59,90	0,6	78,90	0,1

Die mit gekennzeichneten Felder sind Ausreißer!

	1-Butanol	Ethyl- benzol	n-Butyl- acetat	n-Heptan	p-Xylol	Toluol
Gesamtmittelwert c_k [mg/m ³]	55,10	85,06	96,33	102,5	56,44	77,82
Standardabweichung S_k [mg/m ³]	2,411	6,208	4,592	6,135	4,236	3,443
rel. Standardabweichung [%]	4,38	7,30	4,77	5,98	7,51	4,42
Mittelwert Qualitätsicherung [mg/m ³]	57,80	87,90	95,60	105,7	59,00	77,90

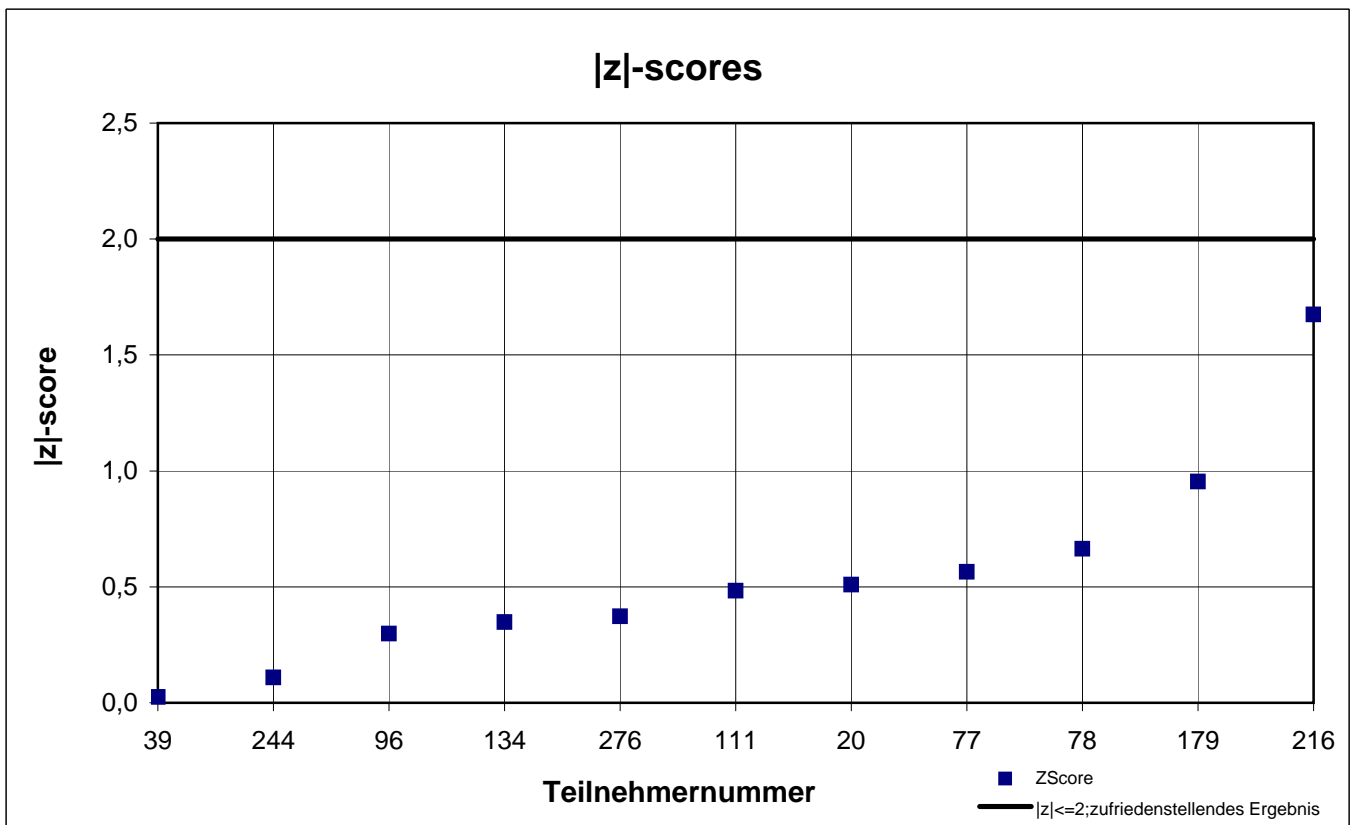
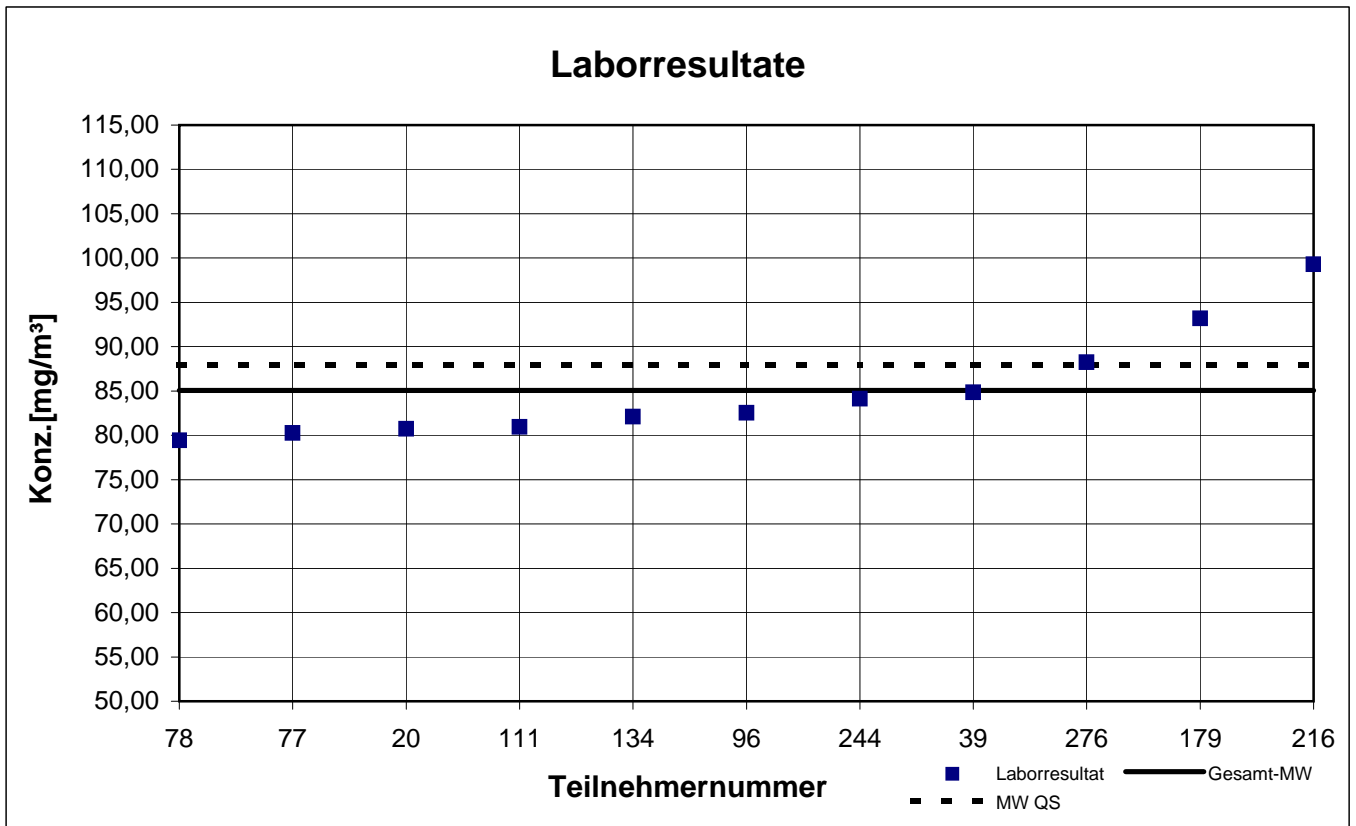
Probe 2

1-Butanol



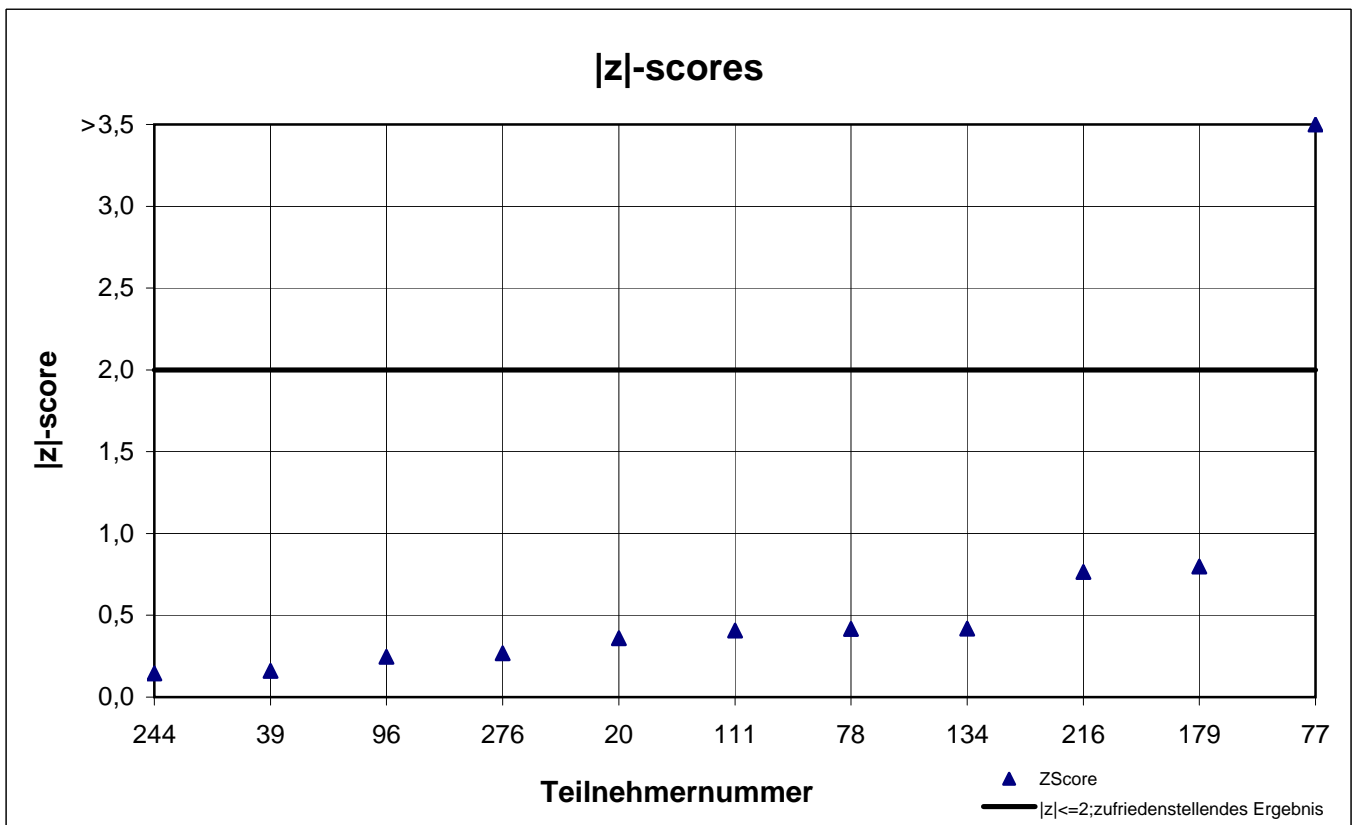
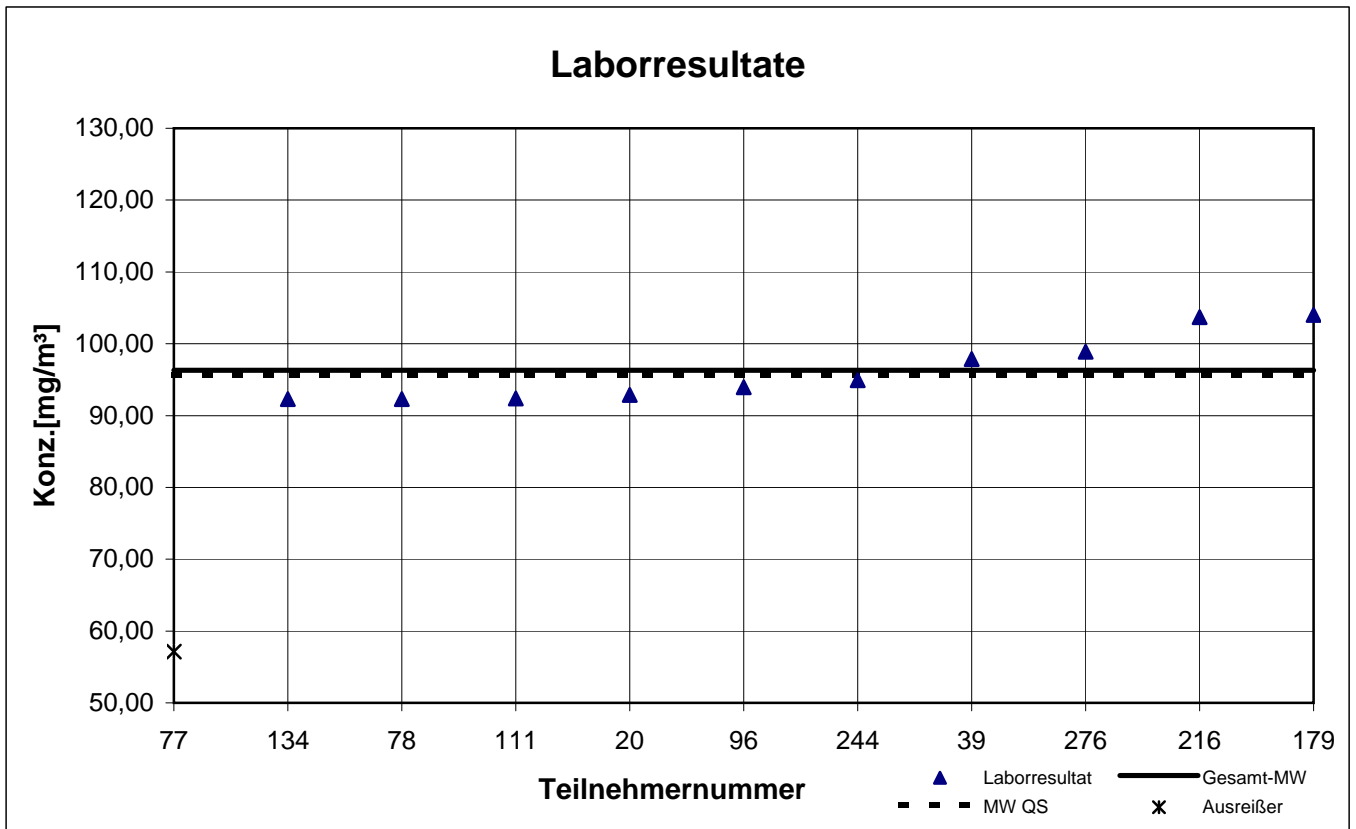
Probe 2

Ethylbenzol



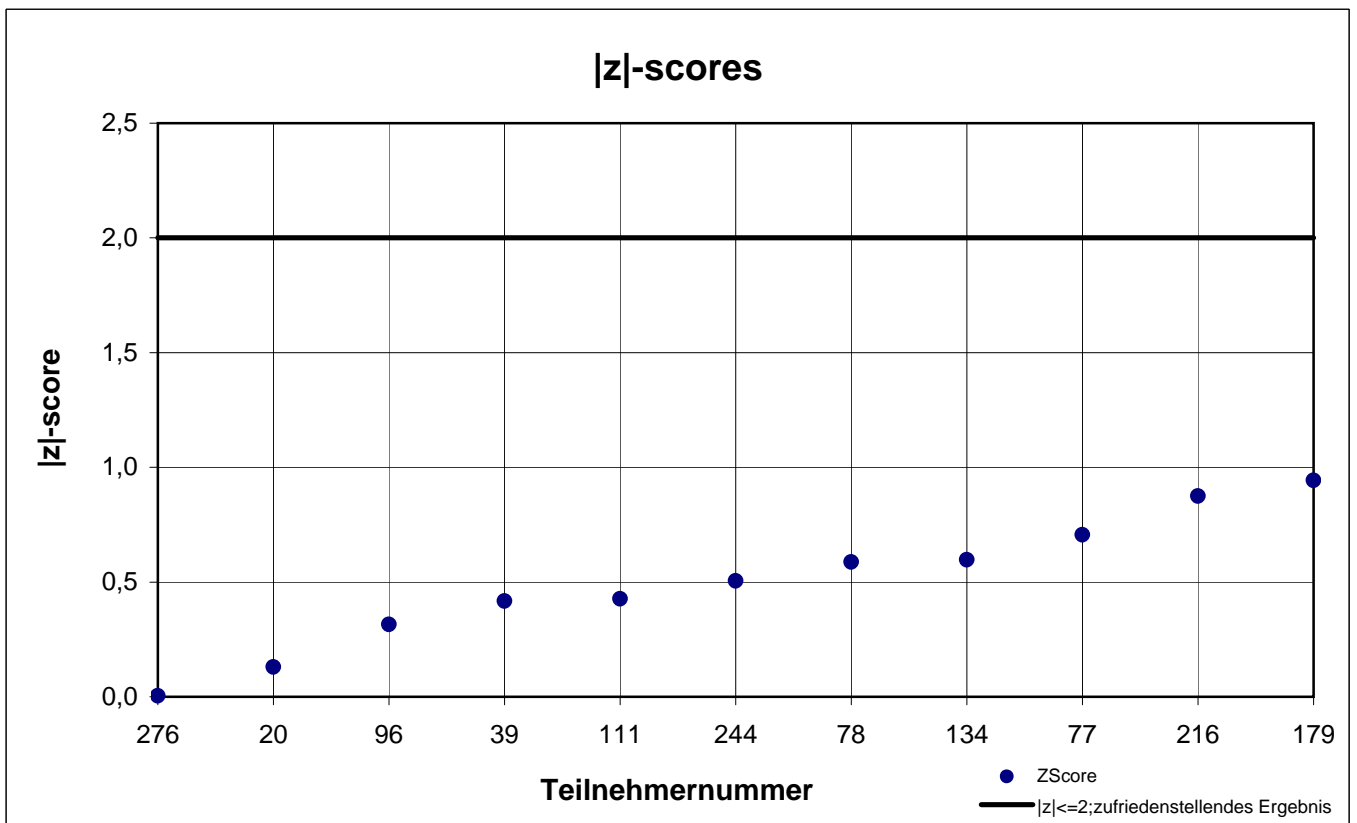
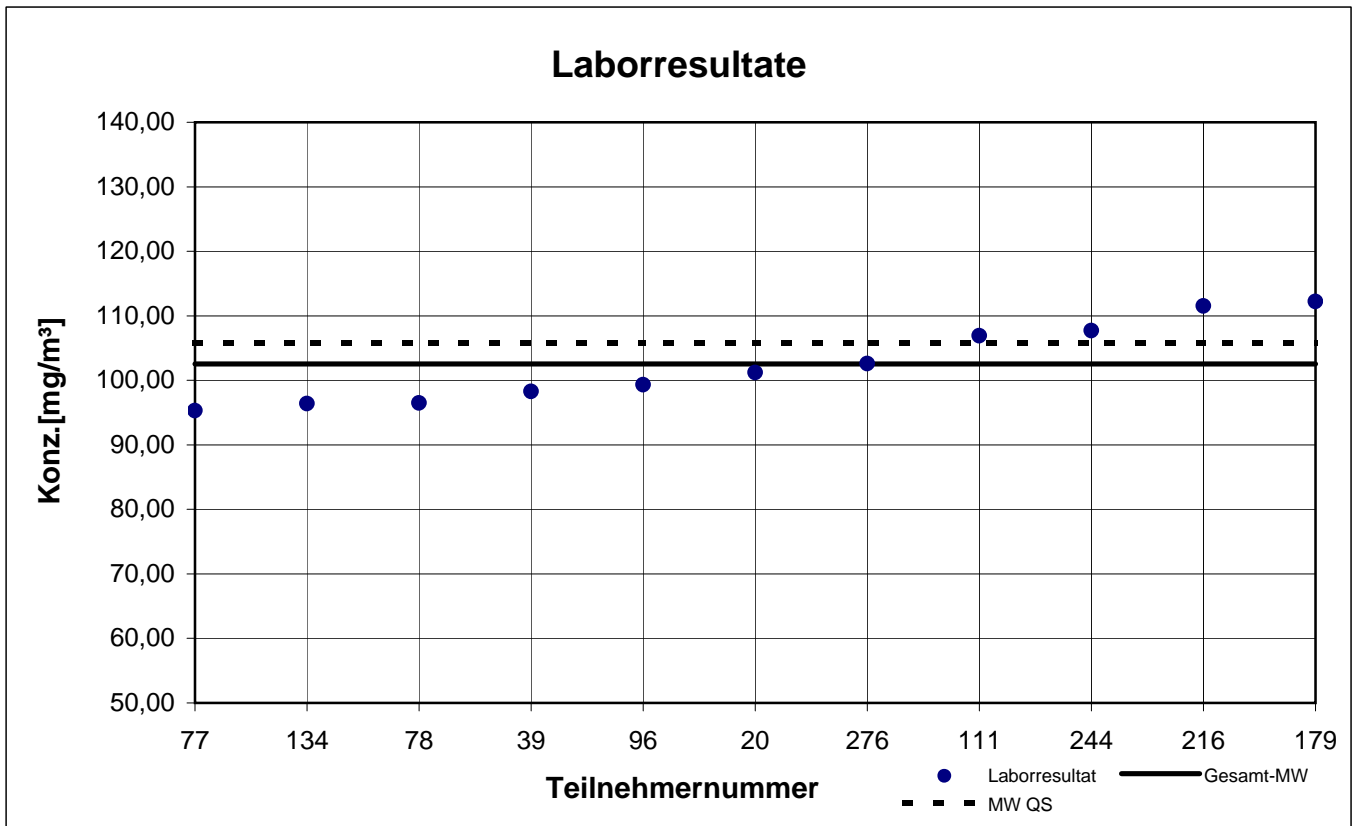
Probe 2

n-Butylacetat



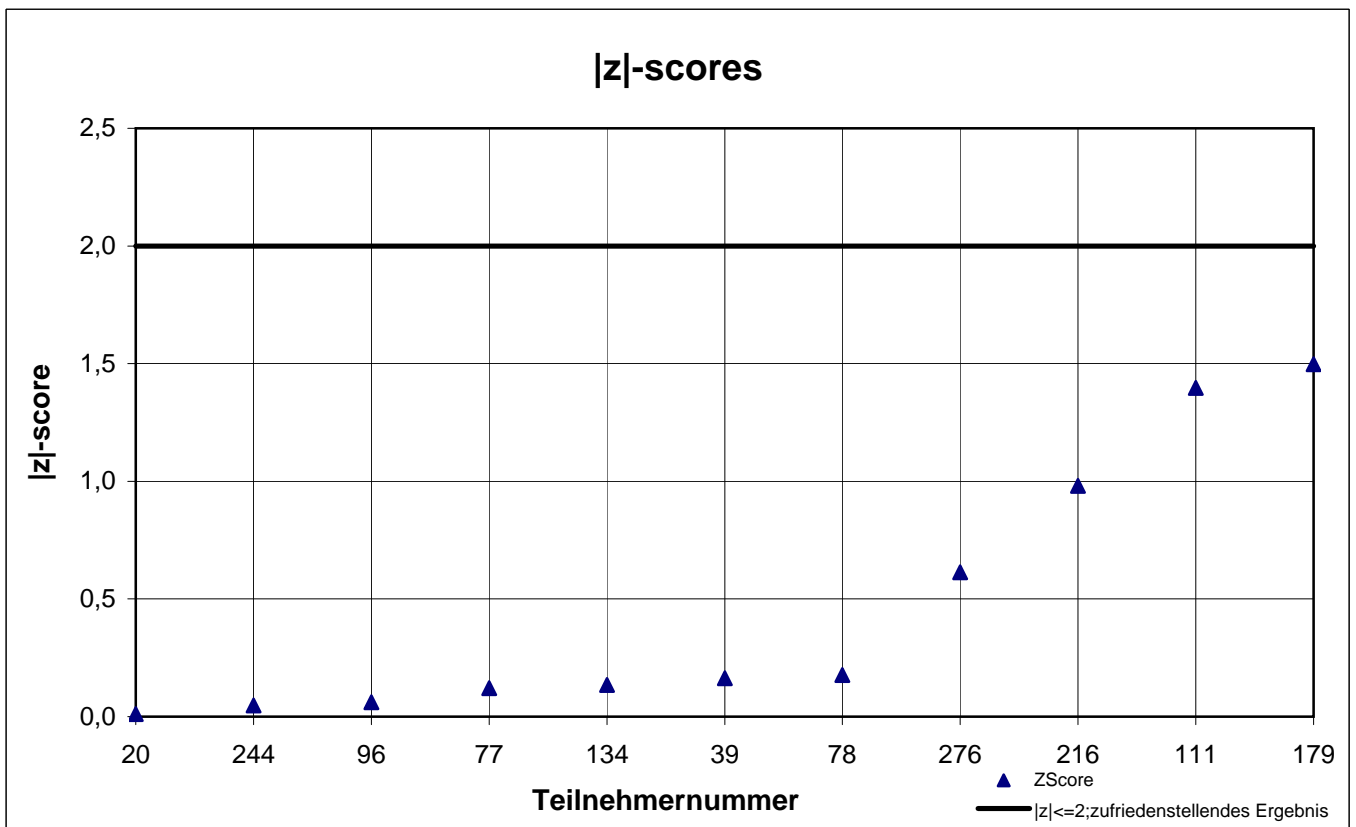
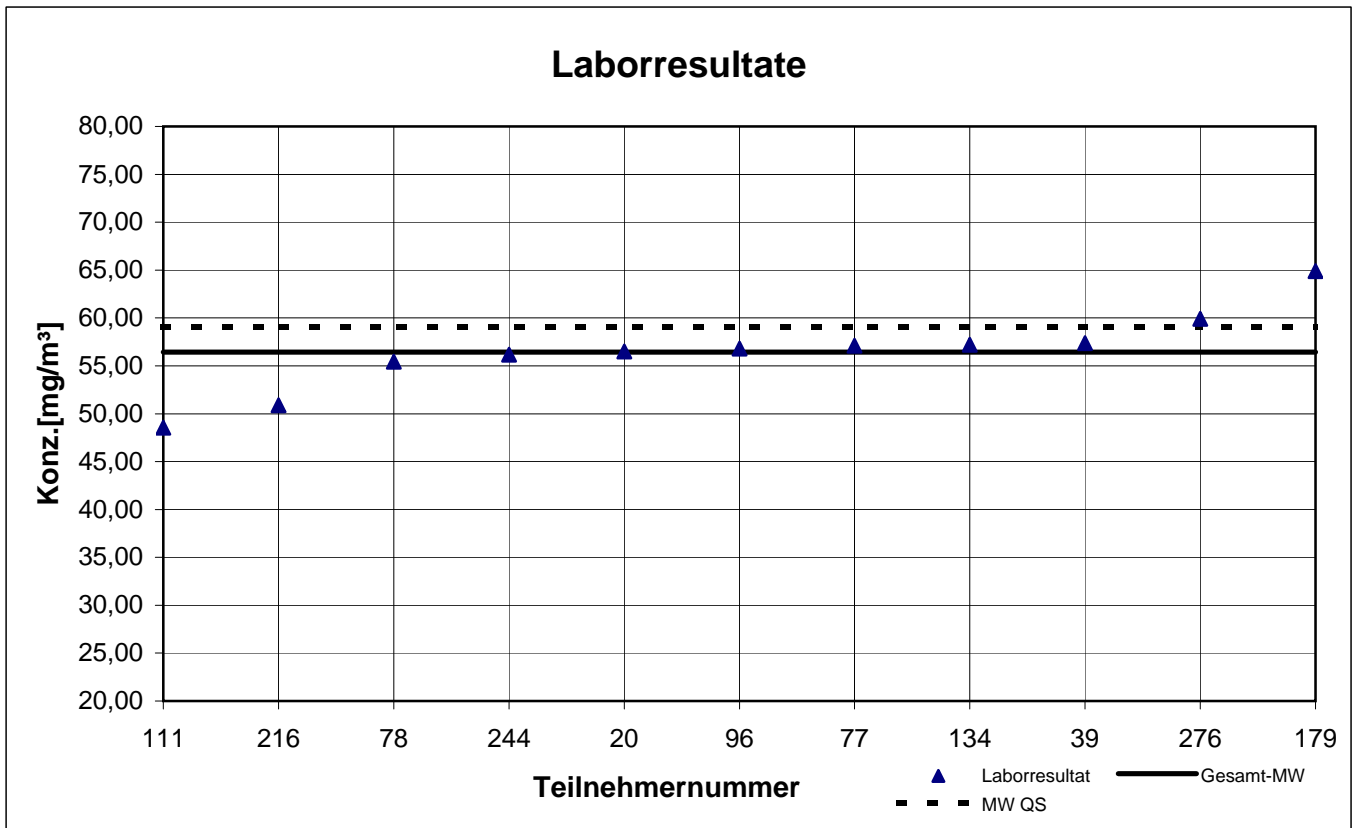
Probe 2

n-Heptan



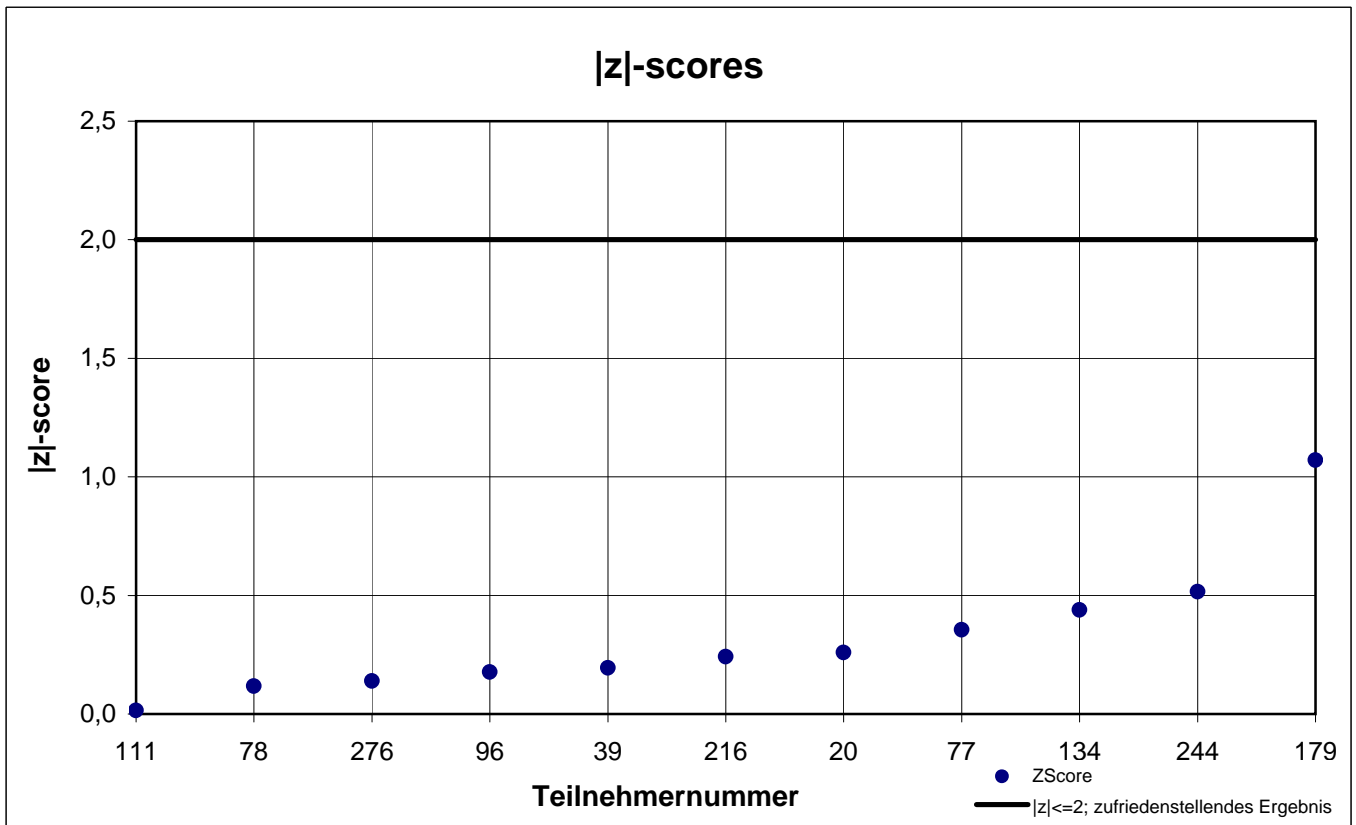
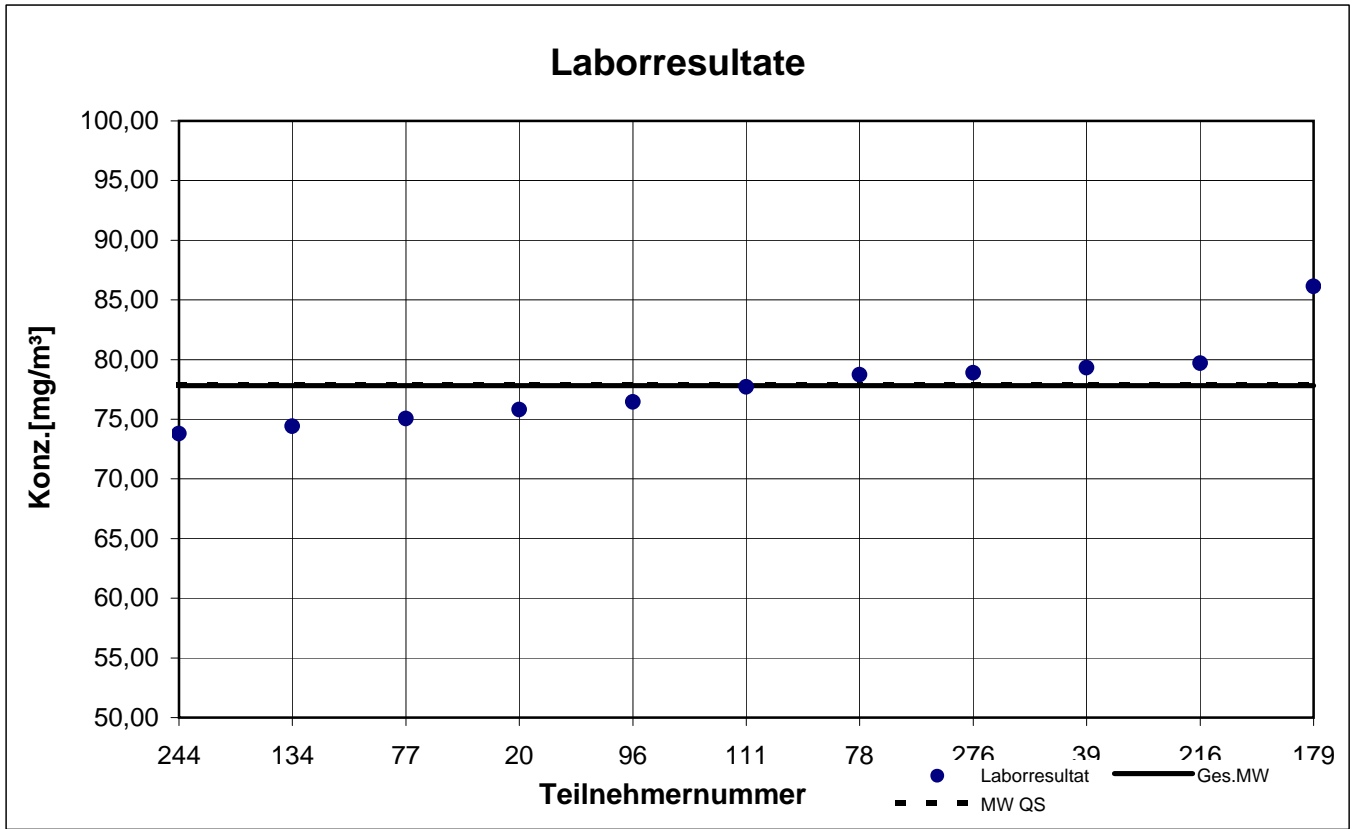
Probe 2

p-Xylol



Probe 2

Toluol



Gesamtauswertung Probe 3

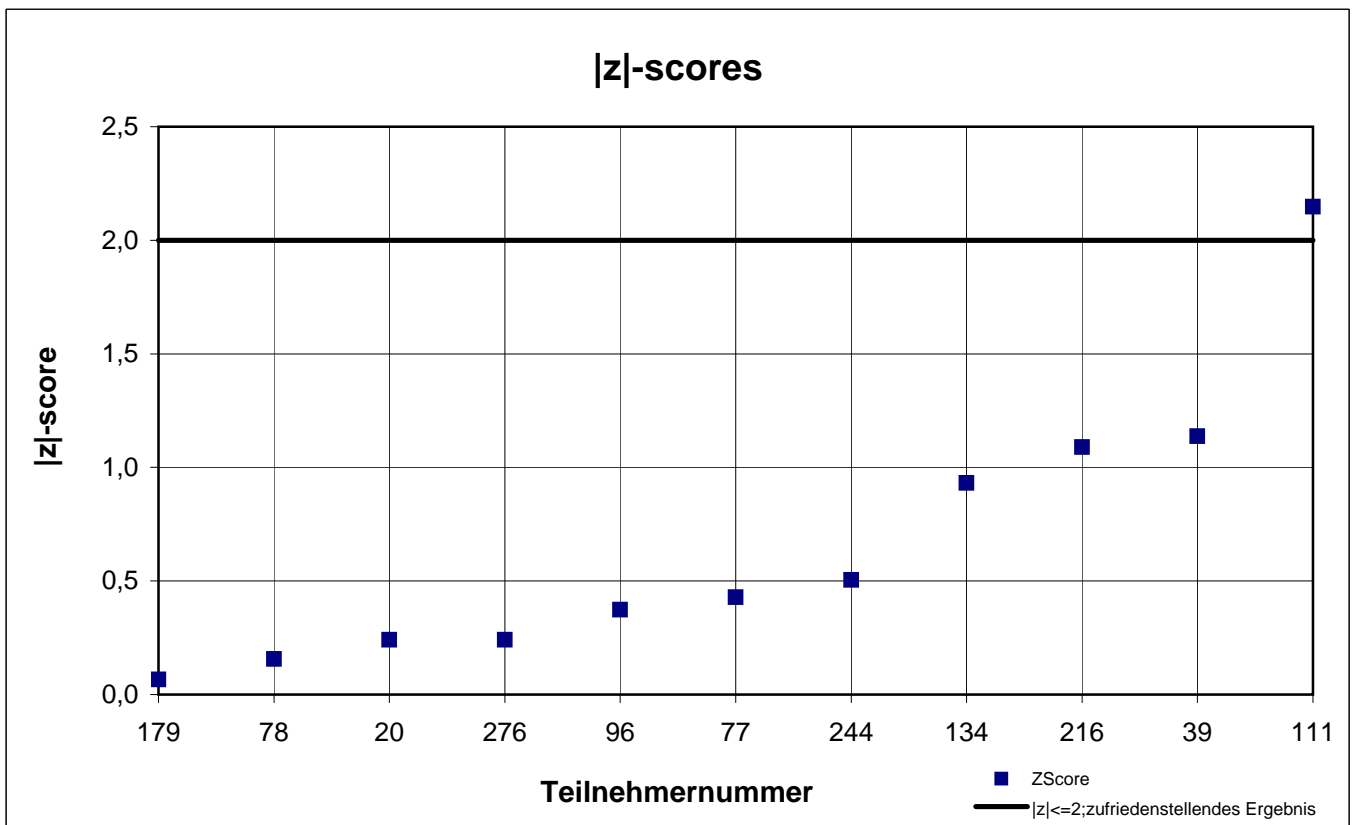
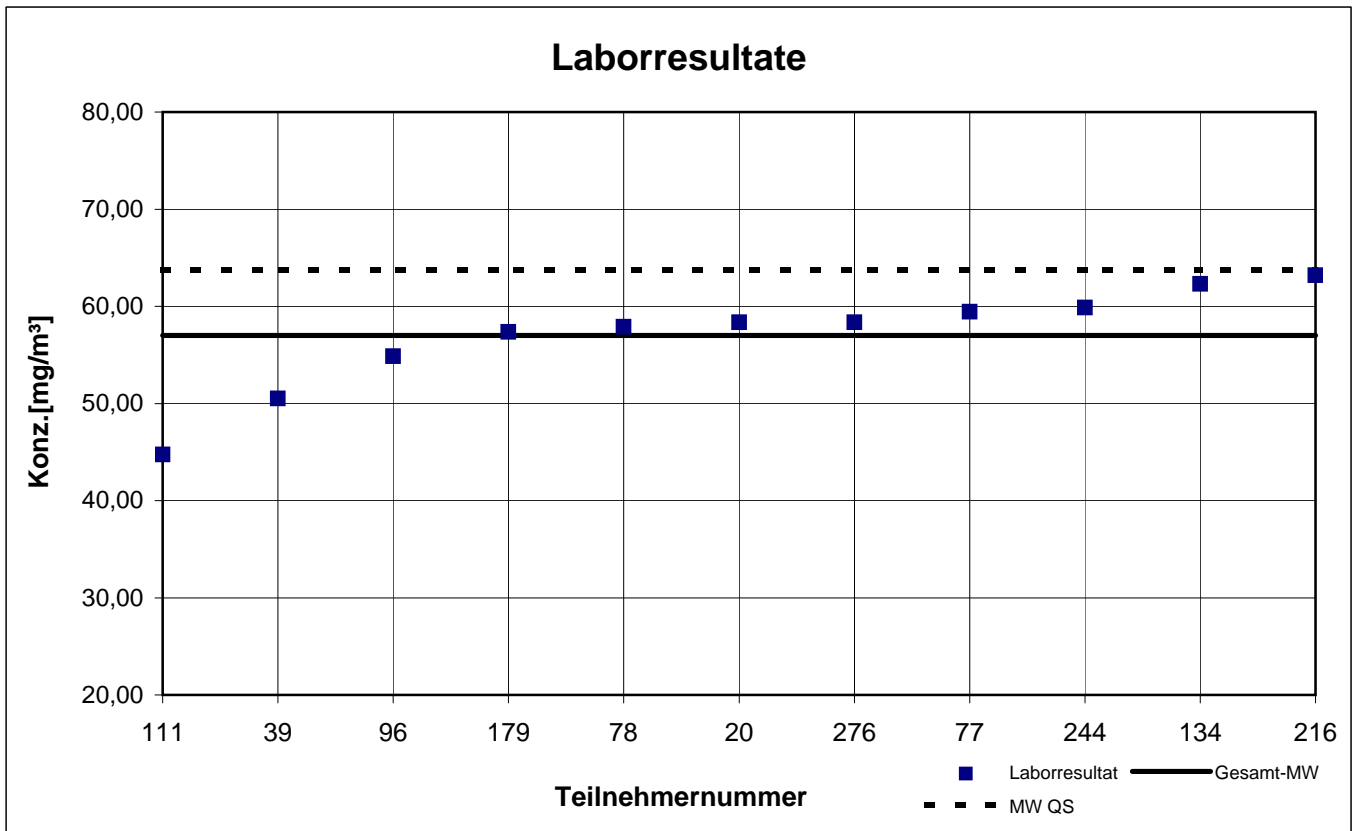
Teilnehmer- nummer	1-Methoxy-2-propanol		2-Butanol		2-Butoxyethanol		Ethanol	
	Labor- resultat [mg/m ³]	z - score	Labor- resultat [mg/m ³]	z - score	Labor- resultat [mg/m ³]	z - score	Labor- resultat [mg/m ³]	z - score
20	58,37	0,2	87,00	0,1	16,27	0,8	119,3	1,0
39	50,51	1,1	80,17	0,9	14,62	1,7	105,6	0,3
77	59,43	0,4	79,85	0,9	18,12	0,3	103,0	0,5
78	57,88	0,2	88,28	0,1	16,36	0,7	107,1	0,1
96	54,87	0,4	85,89	0,2	17,08	0,3	106,6	0,2
111	44,75	2,1	82,75	0,6	18,80	0,7	94,80	1,3
134	62,30	0,9	93,10	0,6	19,10	0,8	111,9	0,3
179	57,37	0,1	38,71	5,6	15,33	1,3	53,19	5,1
216	63,20	1,1	98,80	1,3	20,60	1,7	117,2	0,8
244	59,87	0,5	85,07	0,3	18,35	0,4	111,2	0,3
276	58,37	0,2	95,57	0,9	19,50	1,0	107,0	0,1

Die mit gekennzeichneten Felder sind Ausreißer!

	1-Methoxy-2- propanol	2-Butanol	2-Butoxy- ethanol	Ethanol
Gesamtmittelwert c_k [mg/m ³]	56,99	87,65	17,65	108,4
Standardabweichung S_k [mg/m ³]	5,311	6,395	1,864	7,042
rel. Standardabweichung [%]	9,32	7,30	10,56	6,50
Mittelwert Qualitätsicherung [mg/m ³]	63,70	94,00	19,20	121,6

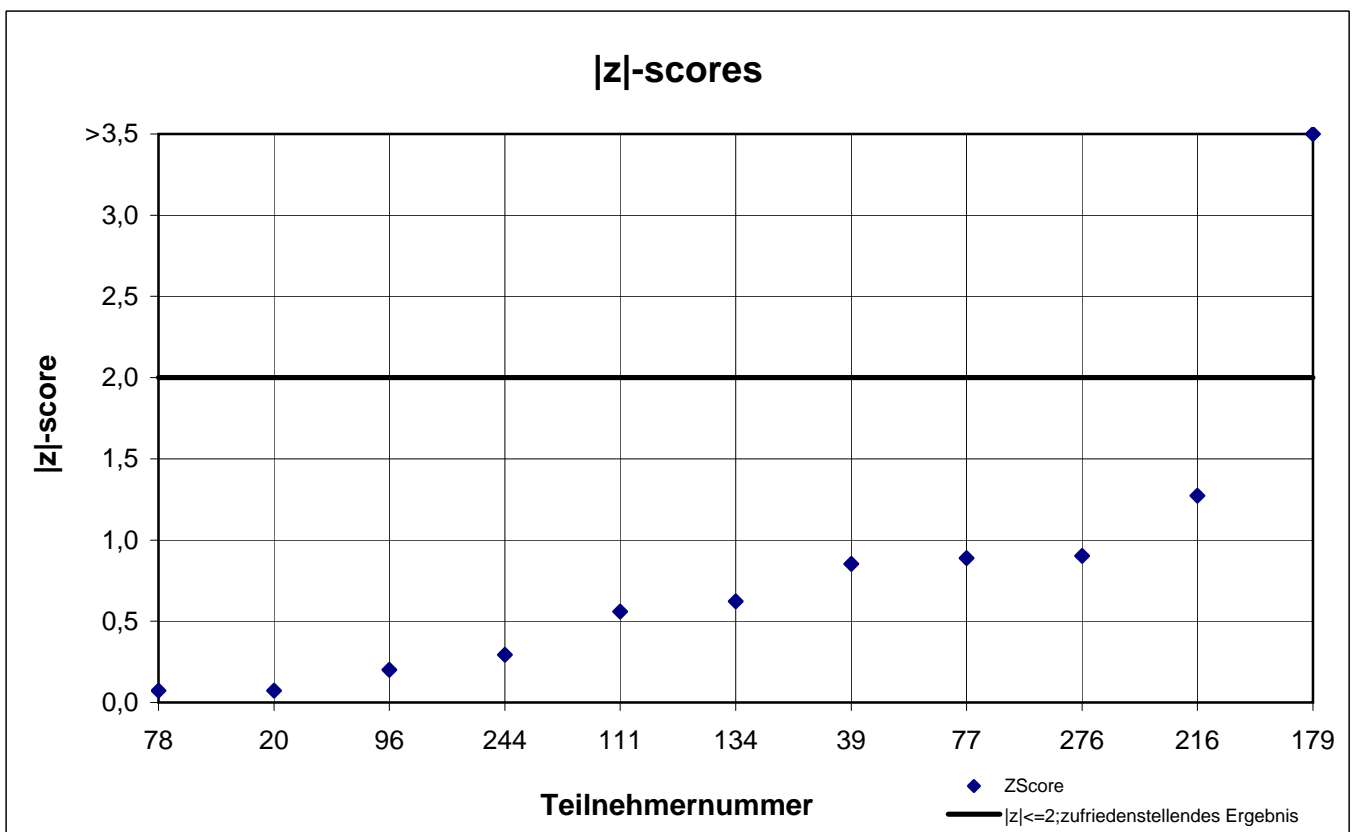
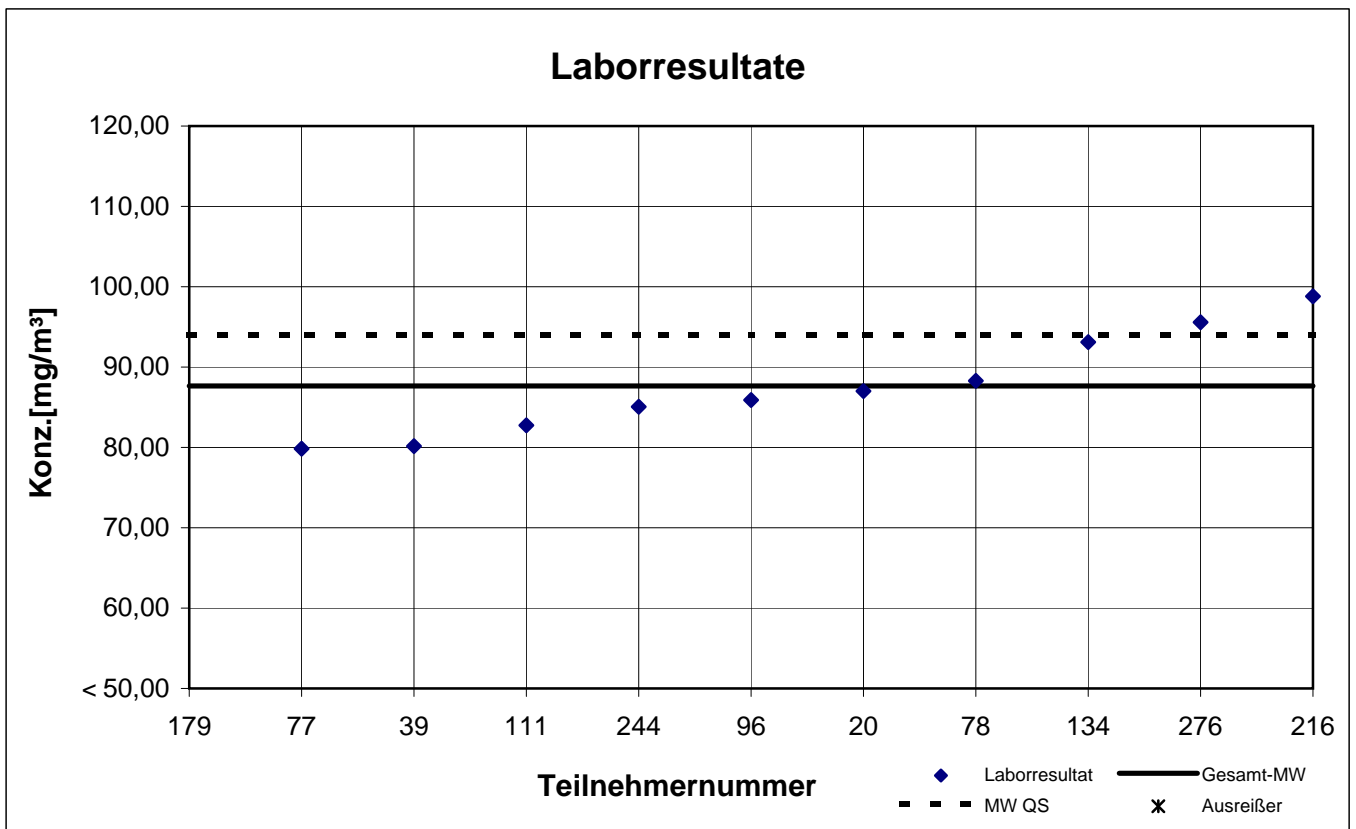
Probe 3

1-Methoxy-2-propanol



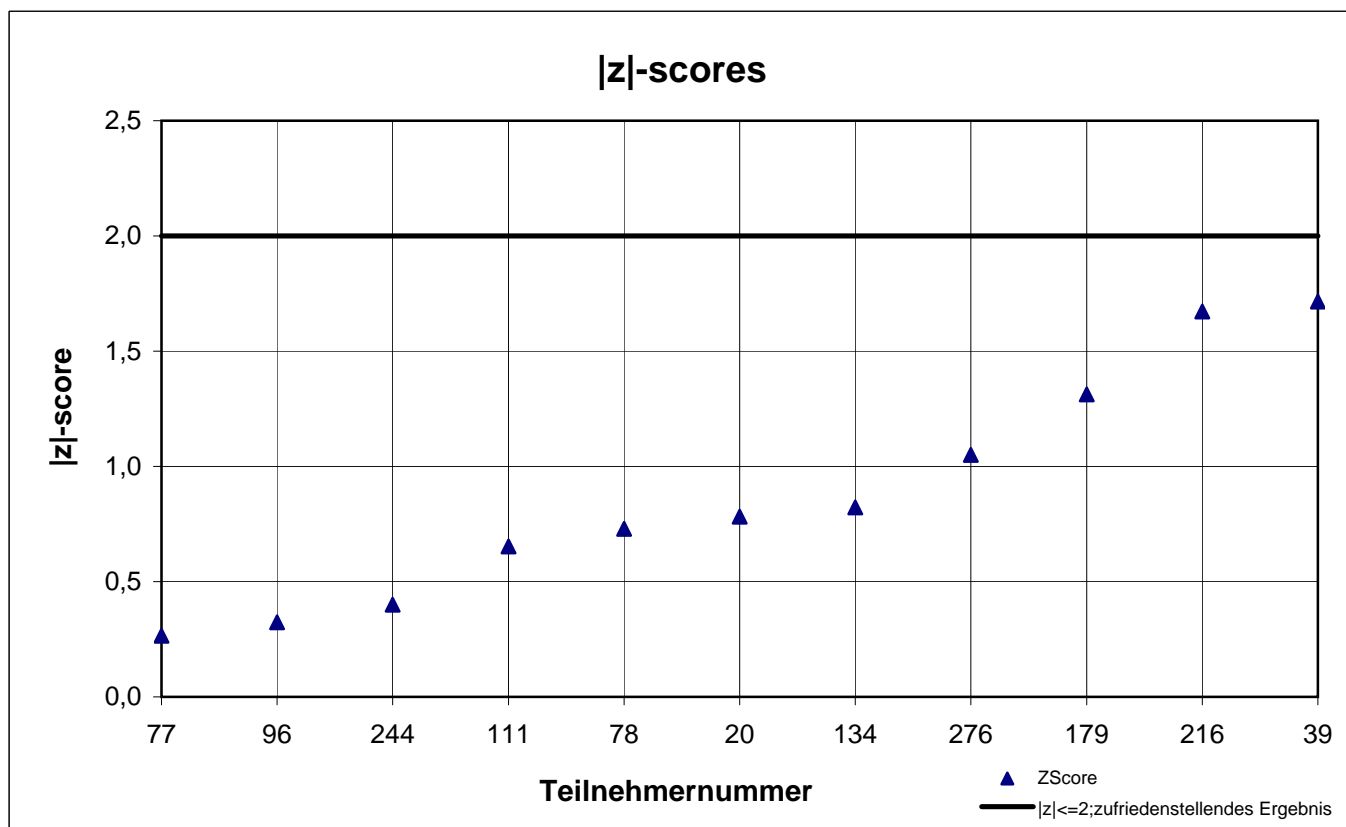
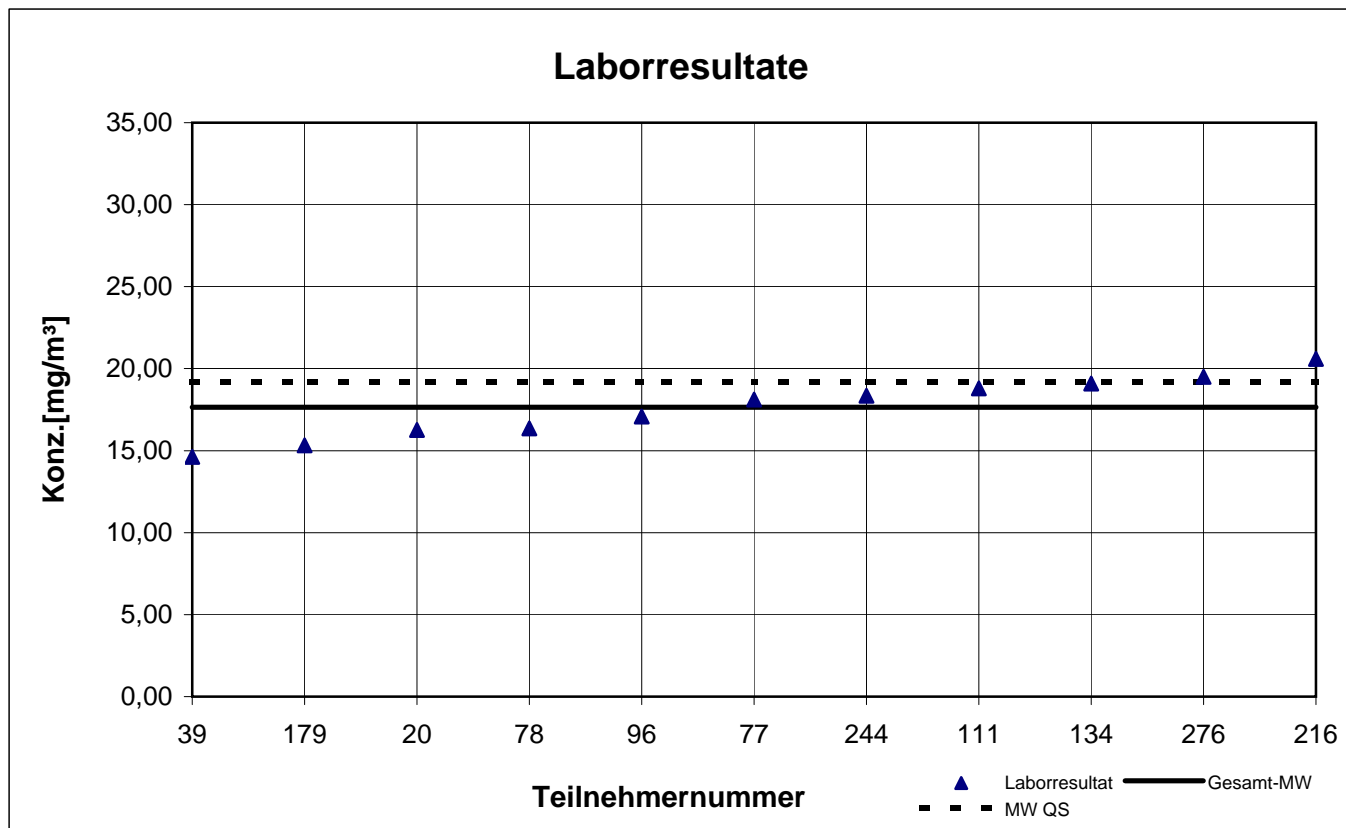
Probe 3

2-Butanol



Probe 3

2-Butoxyethanol



Probe 3

Ethanol

