

## Gesamtauswertung Probe 1

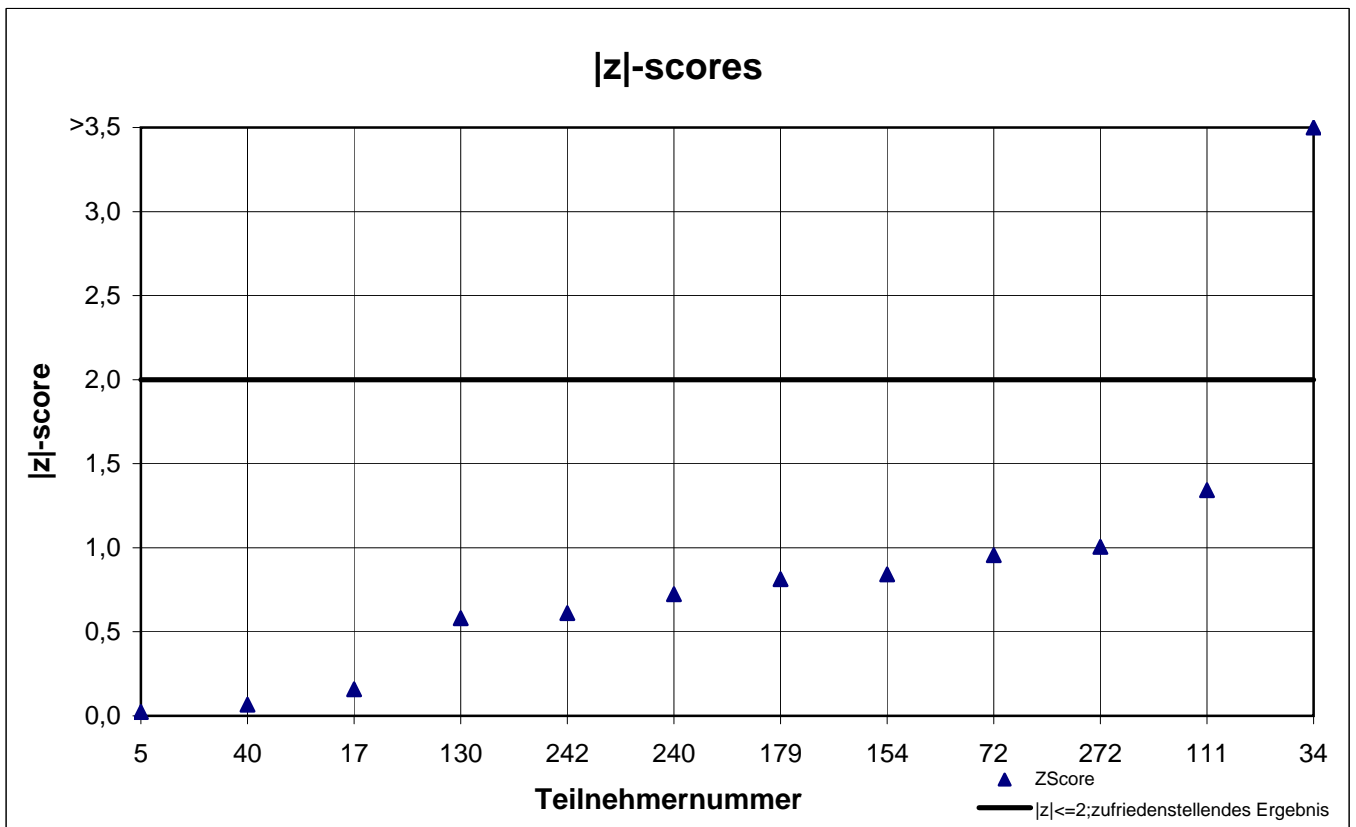
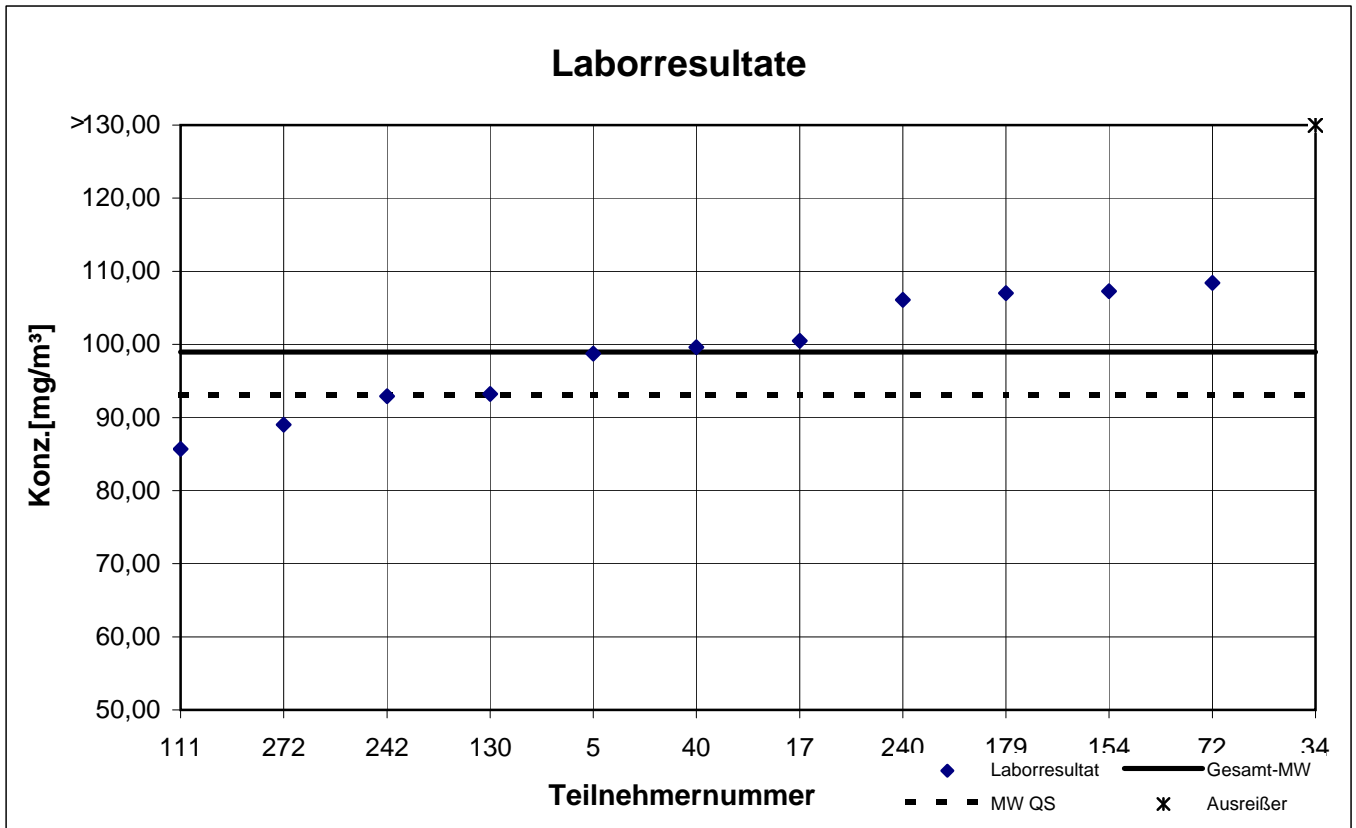
Teilnehmer- nummer	2-Butanon		4-Methyl-2-pentanon		Cyclohexanon		Cyclopentanon	
	Labor- resultat [mg/m <sup>3</sup> ]	z  - score	Labor- resultat [mg/m <sup>3</sup> ]	z  - score	Labor- resultat [mg/m <sup>3</sup> ]	z  - score	Labor- resultat [mg/m <sup>3</sup> ]	z  - score
5	98,7	0,0	52,27	0,1	34,87		69,14	1,2
17	100,5	0,2	48,67	0,6	47,63		87,97	1,1
34	205,5	10,8	100,5	9,5	182,9		113,6	4,4
40	99,6	0,1	56,00	0,9	41,70		98,00	2,4
72	108,4	1,0	57,20	1,1	46,80		98,20	2,4
111	85,7	1,3	44,67	1,3	78,33		39,67	5,0
130	93,20	0,6	59,30	1,5	53,70		84,57	0,7
154	107,3	0,8	51,88	0,1	36,00		89,71	1,4
179	107,0	0,8	63,40	2,3	28,66		54,56	3,1
240	106,1	0,7	41,30	2,0	31,10		73,50	0,7
242	92,9	0,6	46,46	1,0	24,29		52,60	3,3
272	89,0	1,0	45,60	1,1	66,10		81,50	0,3

Die mit  gekennzeichneten Felder sind Ausreißer!

	2-Butanon	4-Methyl-2-pentanon	Cyclohexanon	Cyclopentanon
Gesamtmittelwert $c_k$ [mg/m <sup>3</sup> ]	98,94	51,52	36,38	78,97
Standardabweichung $S_k$ [mg/m <sup>3</sup> ]	7,888	6,891		16,274
rel. Standardabweichung [%]	7,97	13,37		20,61
Mittelwert Qualitätssicherung [mg/m <sup>3</sup> ]	93,10	46,10	35,80	83,20

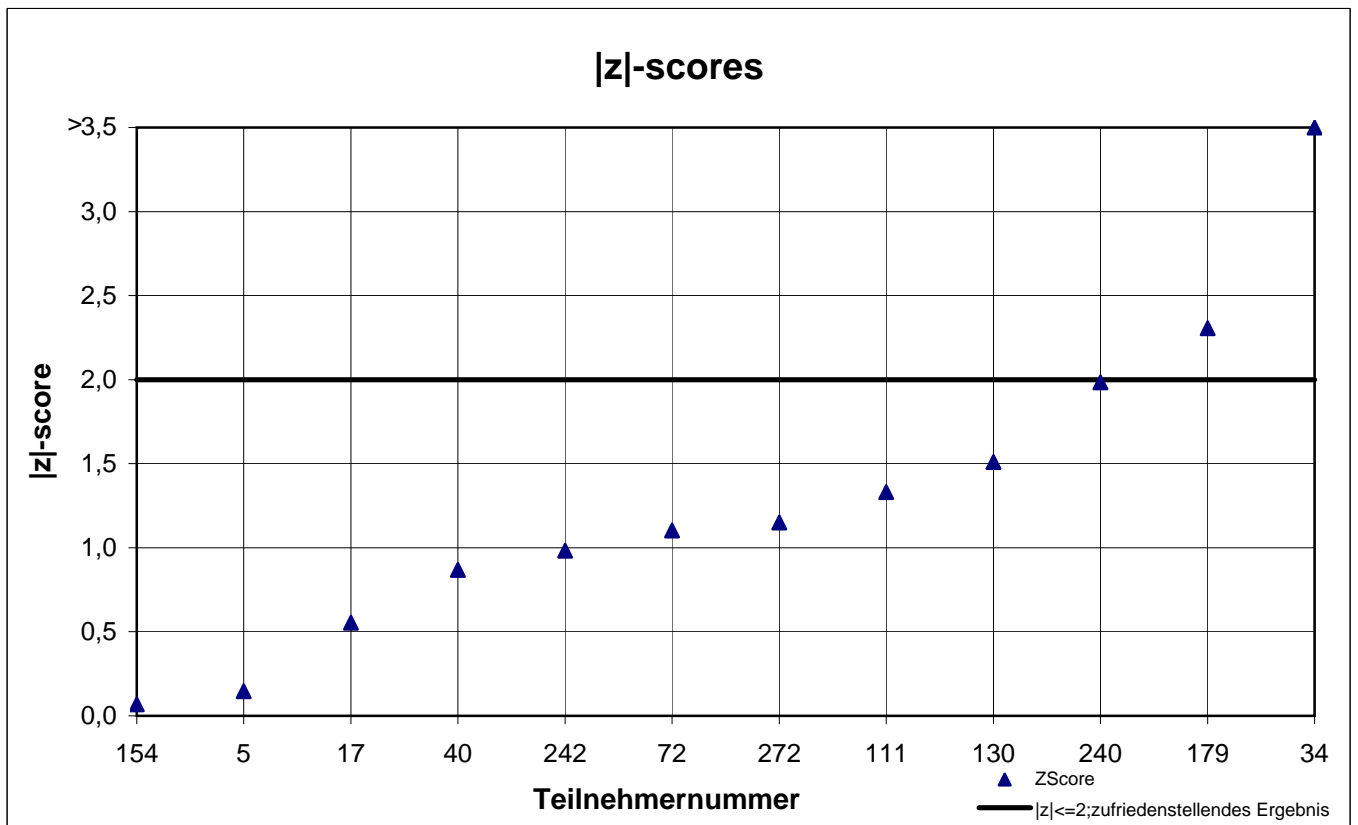
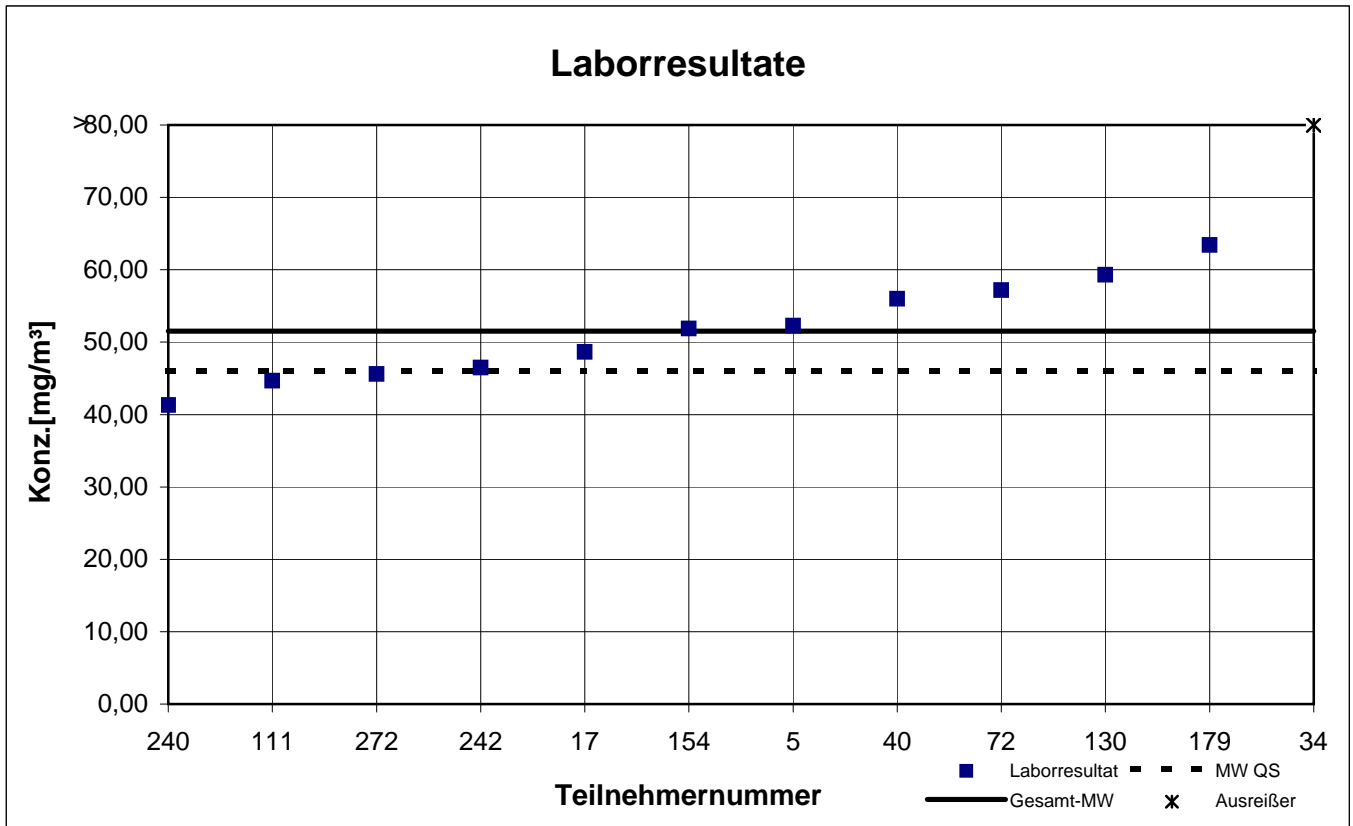
# Probe 1

## 2-Butanon



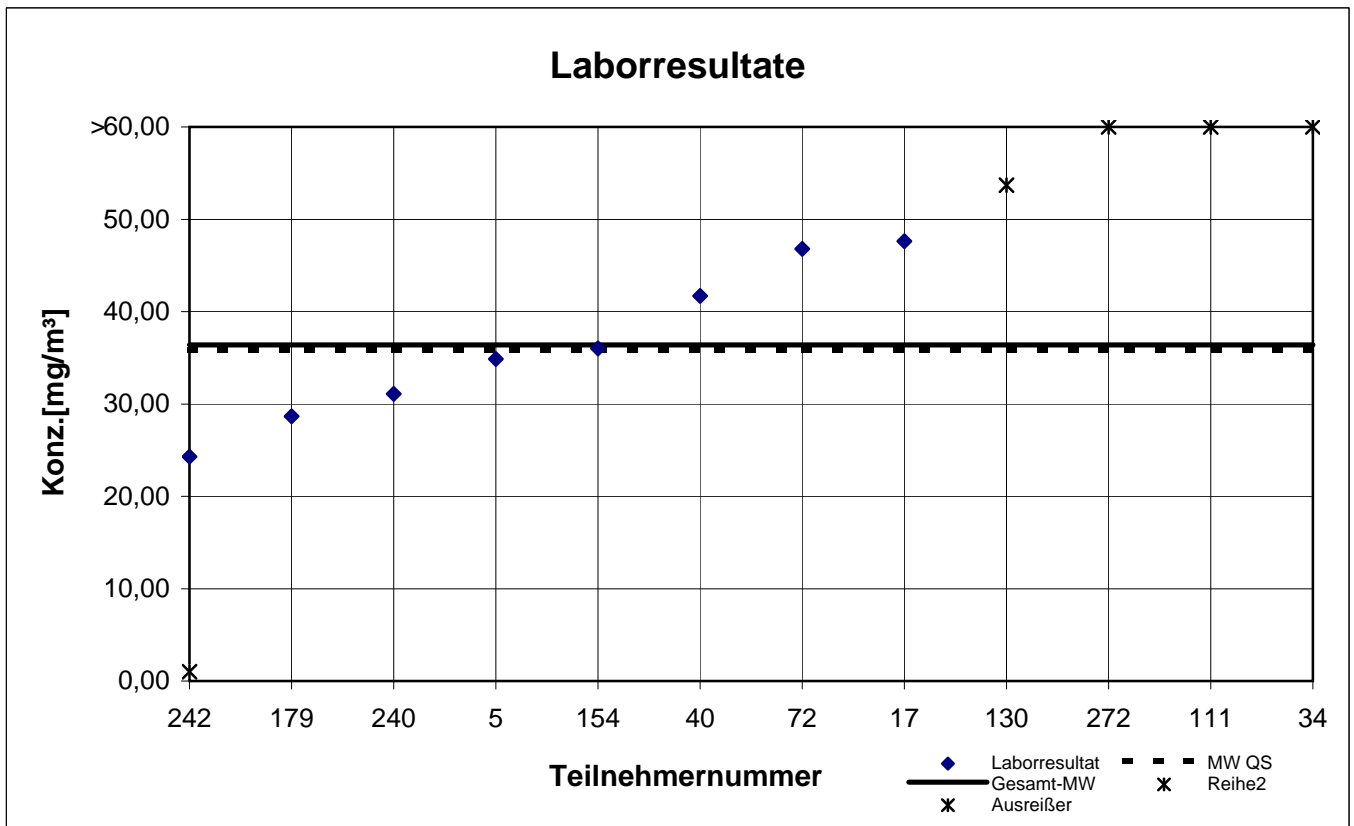
# Probe 1

## 4-Methyl-2-pentanon



# Probe 1

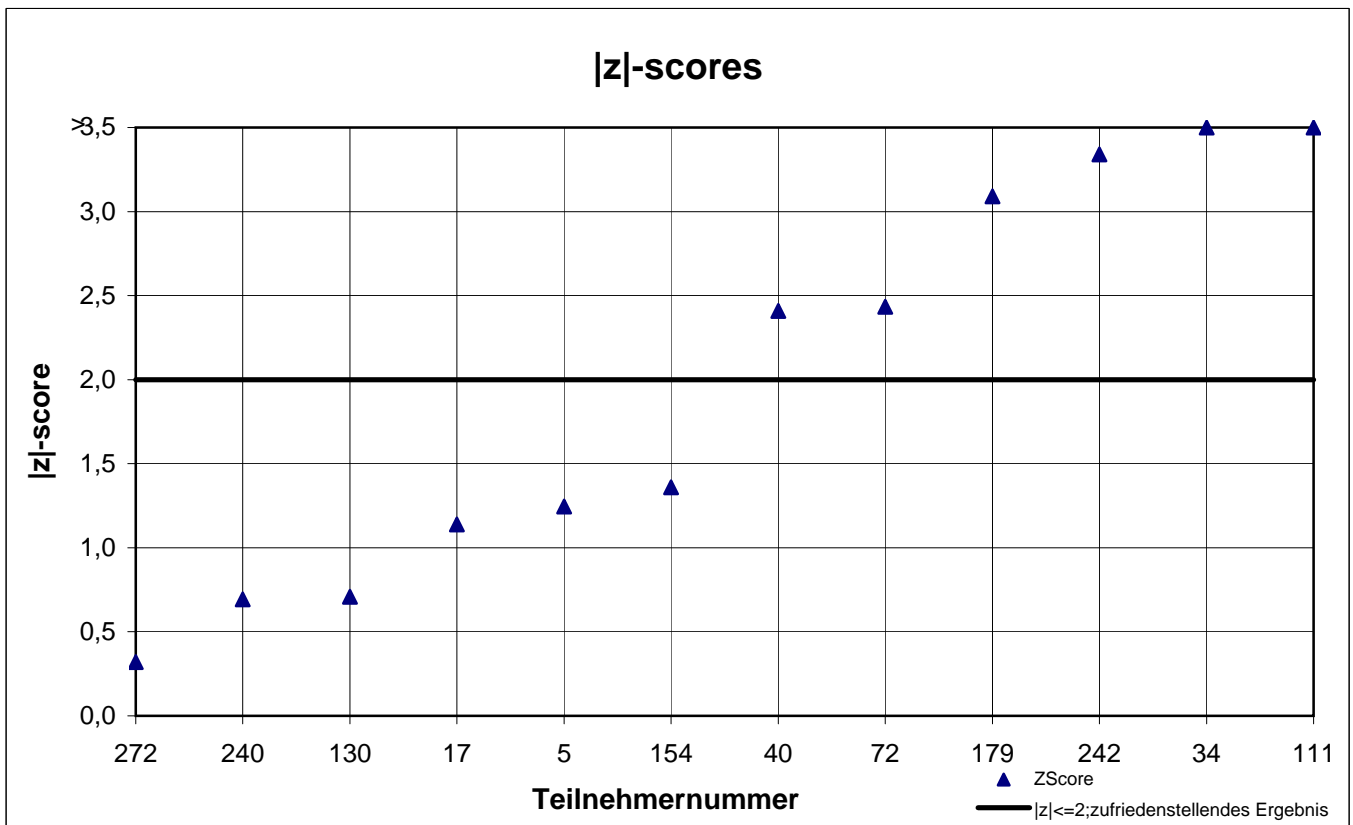
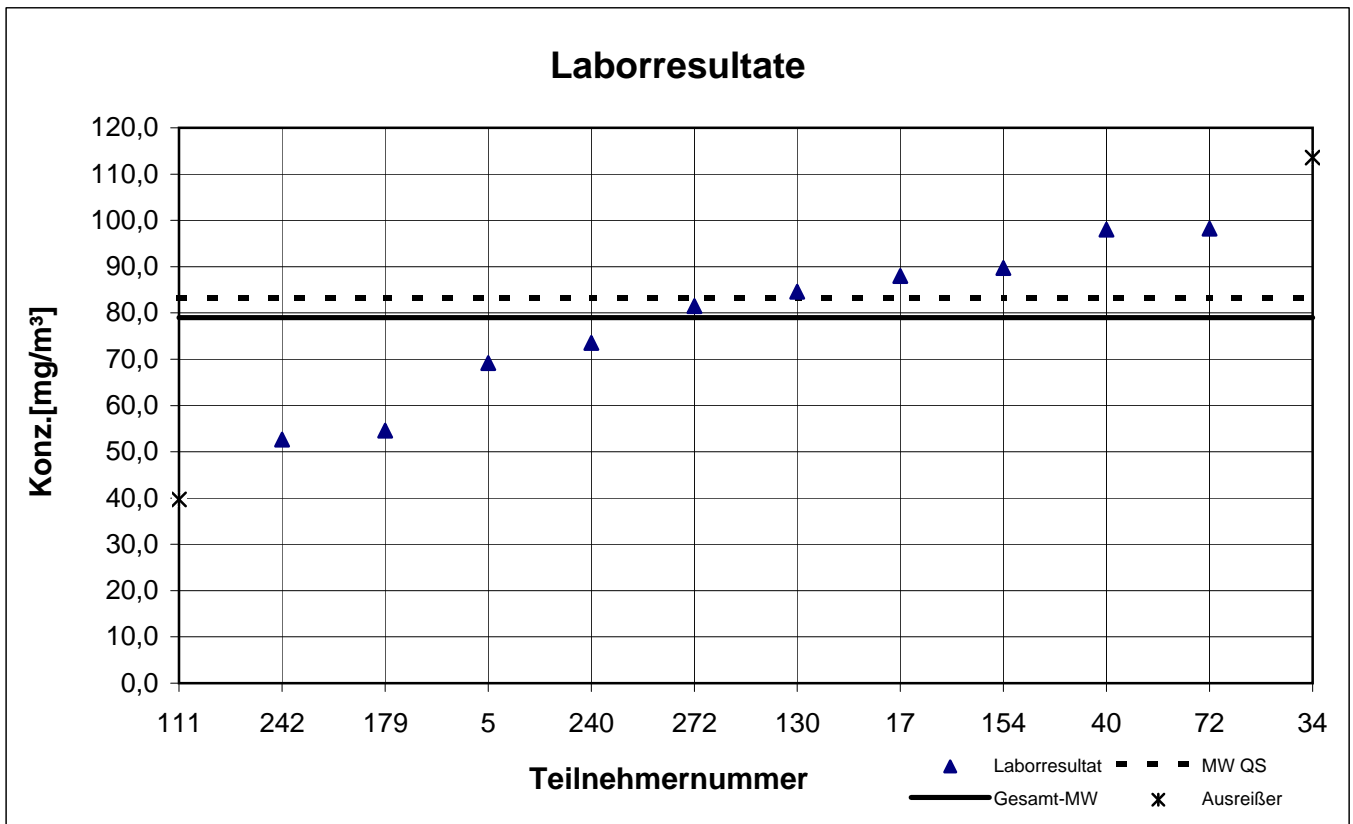
## Cyclohexanon



**keine z-score-Auswertung (s. Anschreiben)**


# Probe 1

## Cyclopentanon



## Gesamtauswertung Probe 2

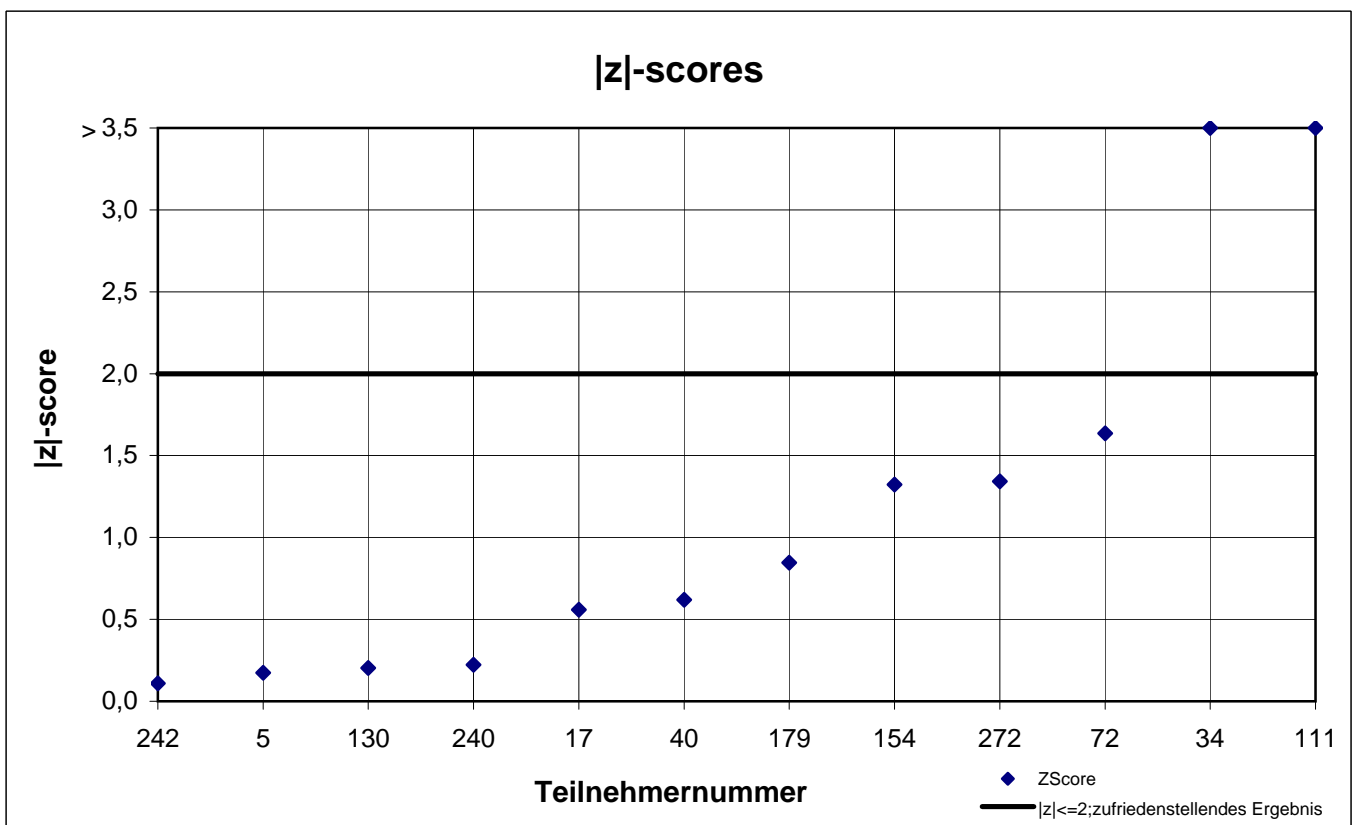
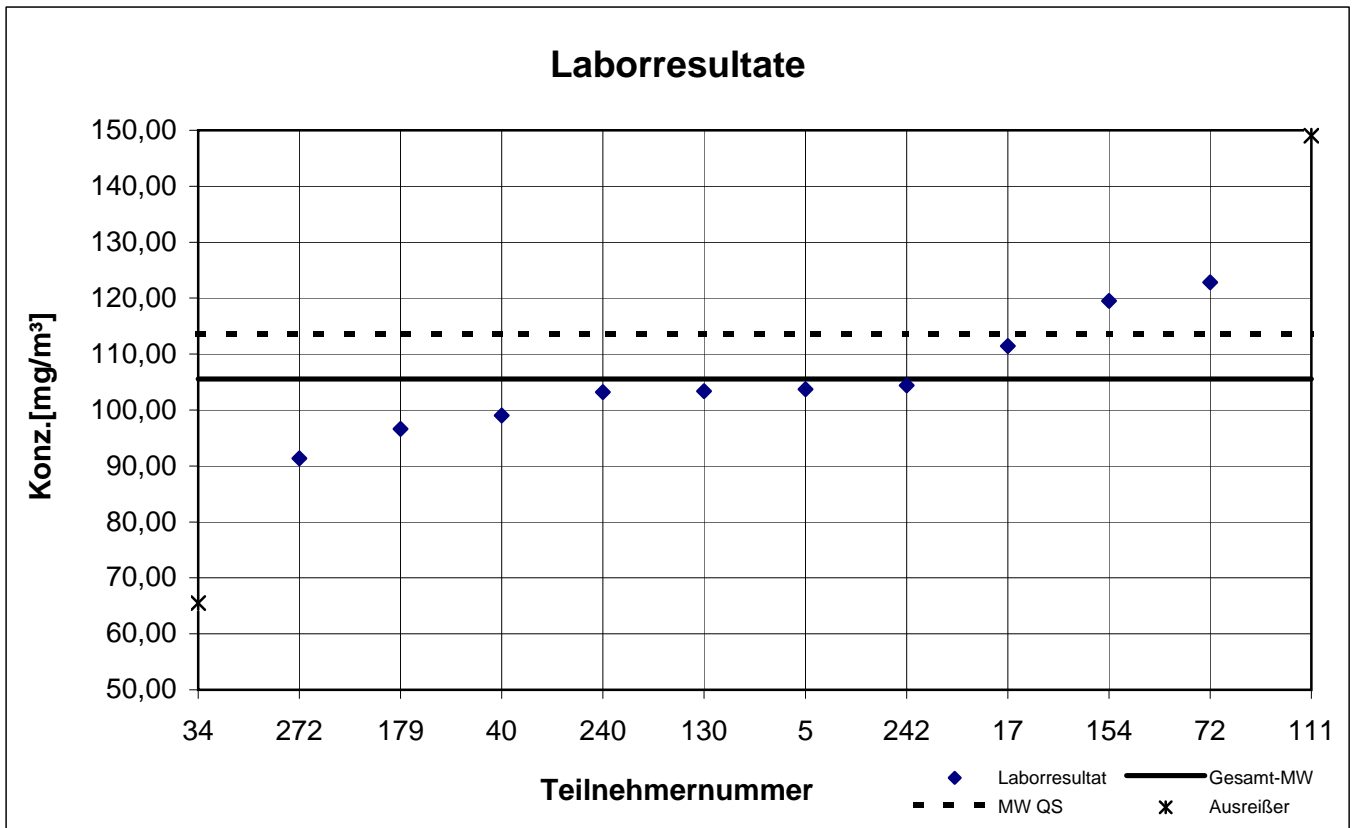
Teilnehmer- nummer	1-Butanol		Ethylbenzol		n-Butylacetat		n-Hexan		p-Xylol		Toluol	
	Labor- resultat [mg/m <sup>3</sup> ]	z  - score	Labor- resultat [mg/m <sup>3</sup> ]	z  - score	Labor- resultat [mg/m <sup>3</sup> ]	z  - score	Labor- resultat [mg/m <sup>3</sup> ]	z  - score	Labor- resultat [mg/m <sup>3</sup> ]	z  - score	Labor- resultat [mg/m <sup>3</sup> ]	z  - score
5	103,7	0,2	100,3	0,0	74,62	0,2	104,9	0,8	53,88	0,1	37,62	0,1
17	111,4	0,6	101,7	0,1	77,27	0,5	86,50	1,1	50,83	0,5	35,73	0,4
34	65,5	3,8	84,4	1,6	65,4	1,1	70,00	2,8	48,10	1,0	34,00	0,9
40	99,0	0,6	97,7	0,3	71,6	0,2	94,20	0,3	52,60	0,1	36,60	0,2
72	122,8	1,6	107,6	0,7	77,0	0,5	105,4	0,9	58,00	0,9	39,00	0,5
111	149,0	4,1	108,0	0,7	84,3	1,5	115,0	1,9	60,00	1,3	34,67	0,7
130	103,4	0,2	100,2	0,0	73,4	0,0	96,27	0,1	59,43	1,1	46,77	2,6
154	119,5	1,3	101,9	0,1	76,65	0,5	94,47	0,2	53,81	0,1	36,93	0,1
179	96,62	0,8	100,3	0,0	71,19	0,3	90,47	0,7	53,45	0,0	39,67	0,7
240	103,2	0,2	106,7	0,6	73,20	0,0	116,0	2,0	55,20	0,4	35,90	0,3
242	104,4	0,1	84,87	1,6	61,16	1,7	91,40	0,6	43,09	1,9	33,87	0,9
272	91,37	1,3	112,1	1,2	74,10	0,1	287,8	19,7	51,50	0,3	35,37	0,5

Die mit  gekennzeichneten Felder sind Ausreißer!

	1-Butanol	Ethyl- benzol	n-Butyl- acetat	n-Hexan	p-Xylol	Toluol
Gesamtmittelwert $c_k$ [mg/m <sup>3</sup> ]	105,5	100,5	73,33	96,79	53,32	37,18
Standardabweichung $S_k$ [mg/m <sup>3</sup> ]	9,806	8,501	5,892	13,214	4,766	3,521
rel. Standardabweichung [%]	9,29	8,46	8,03	13,65	8,94	9,47
Mittelwert Qualitätssicherung [mg/m <sup>3</sup> ]	113,6	101,6	71,80	93,90	52,70	34,60

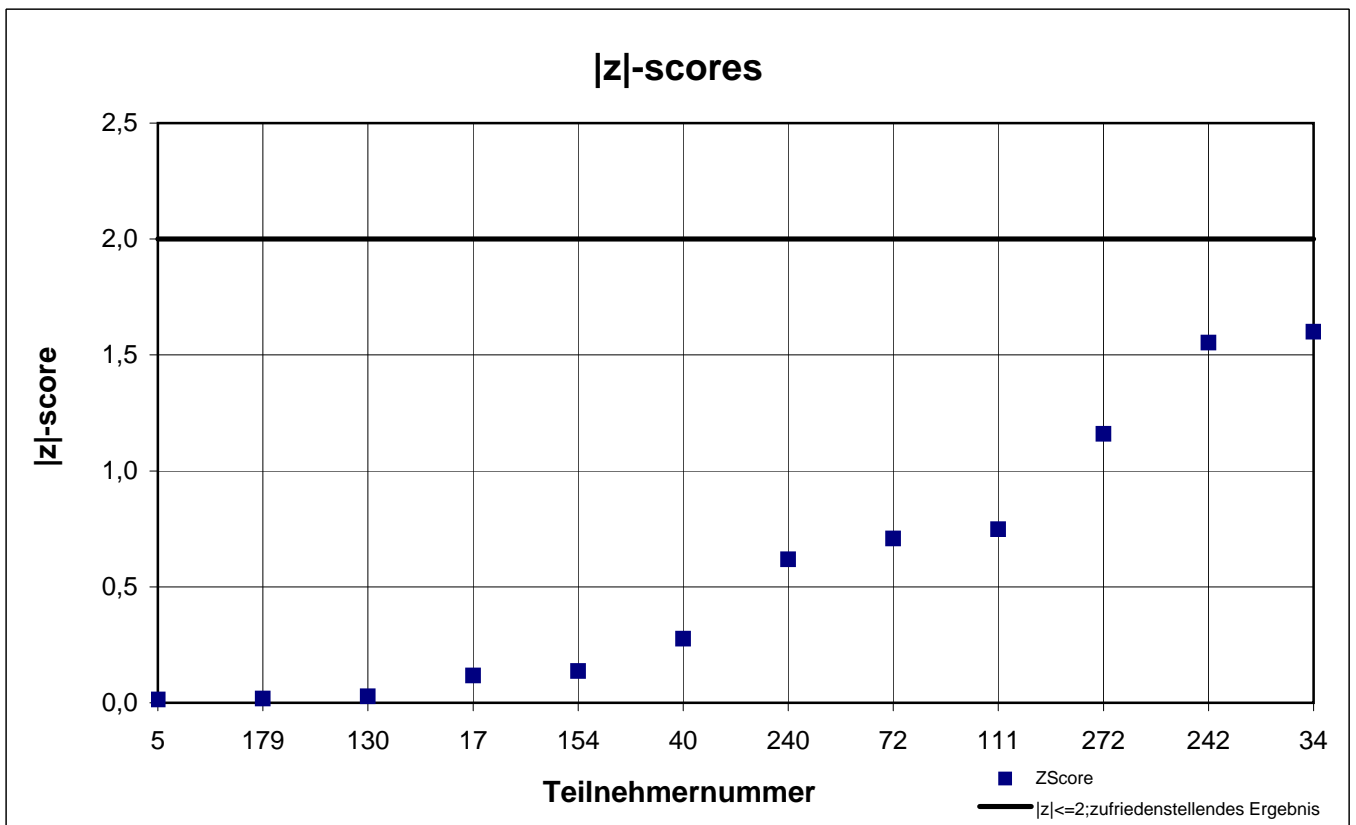
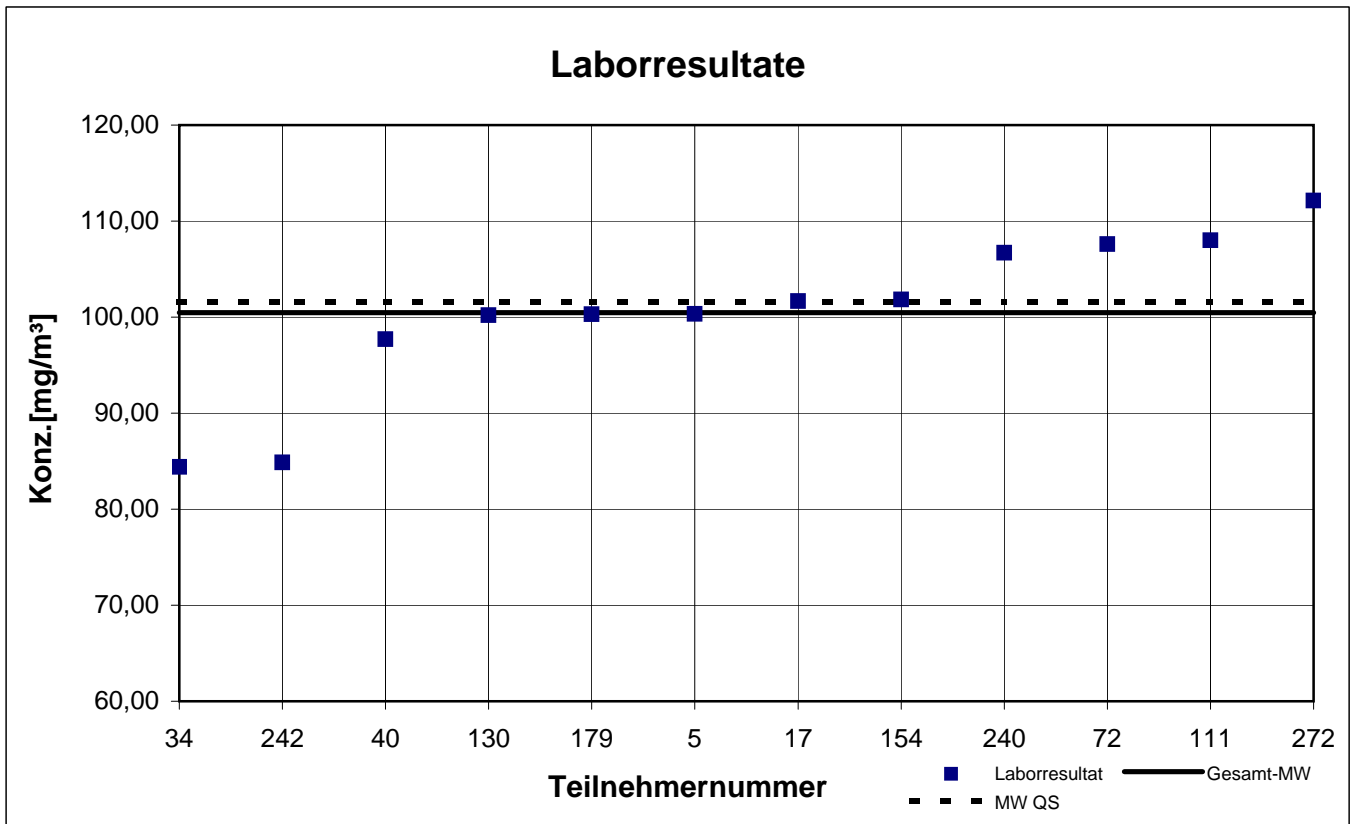
# Probe 2

## 1-Butanol



# Probe 2

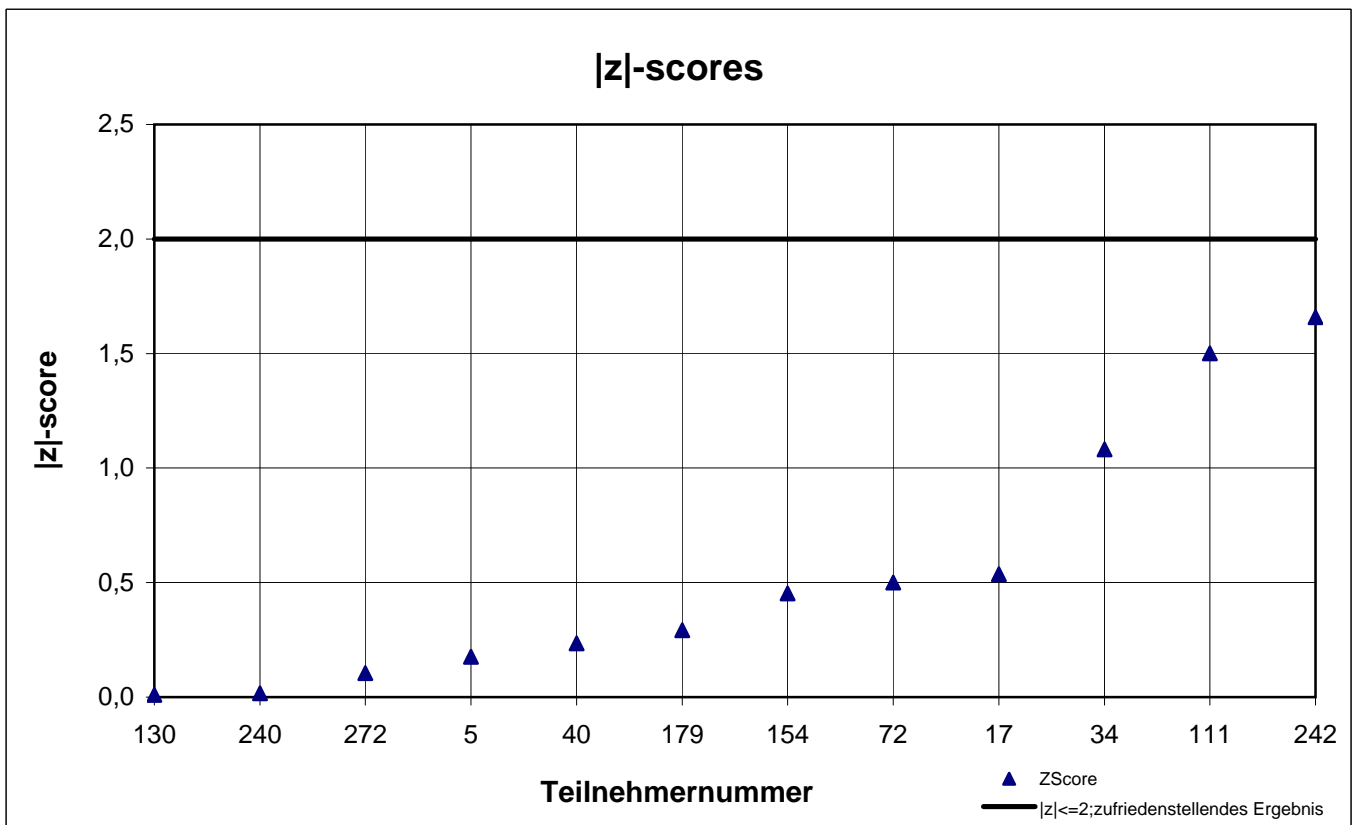
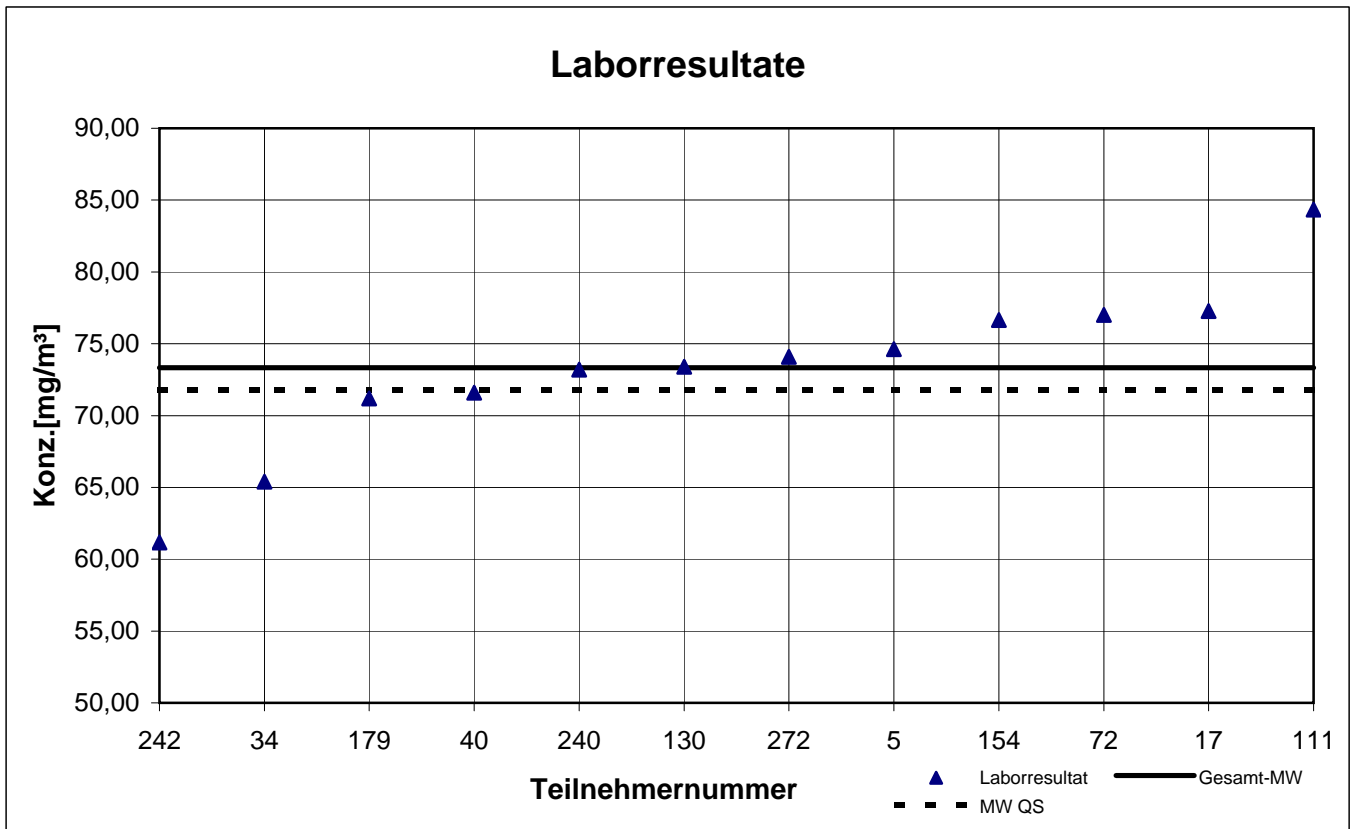
## Ethylbenzol





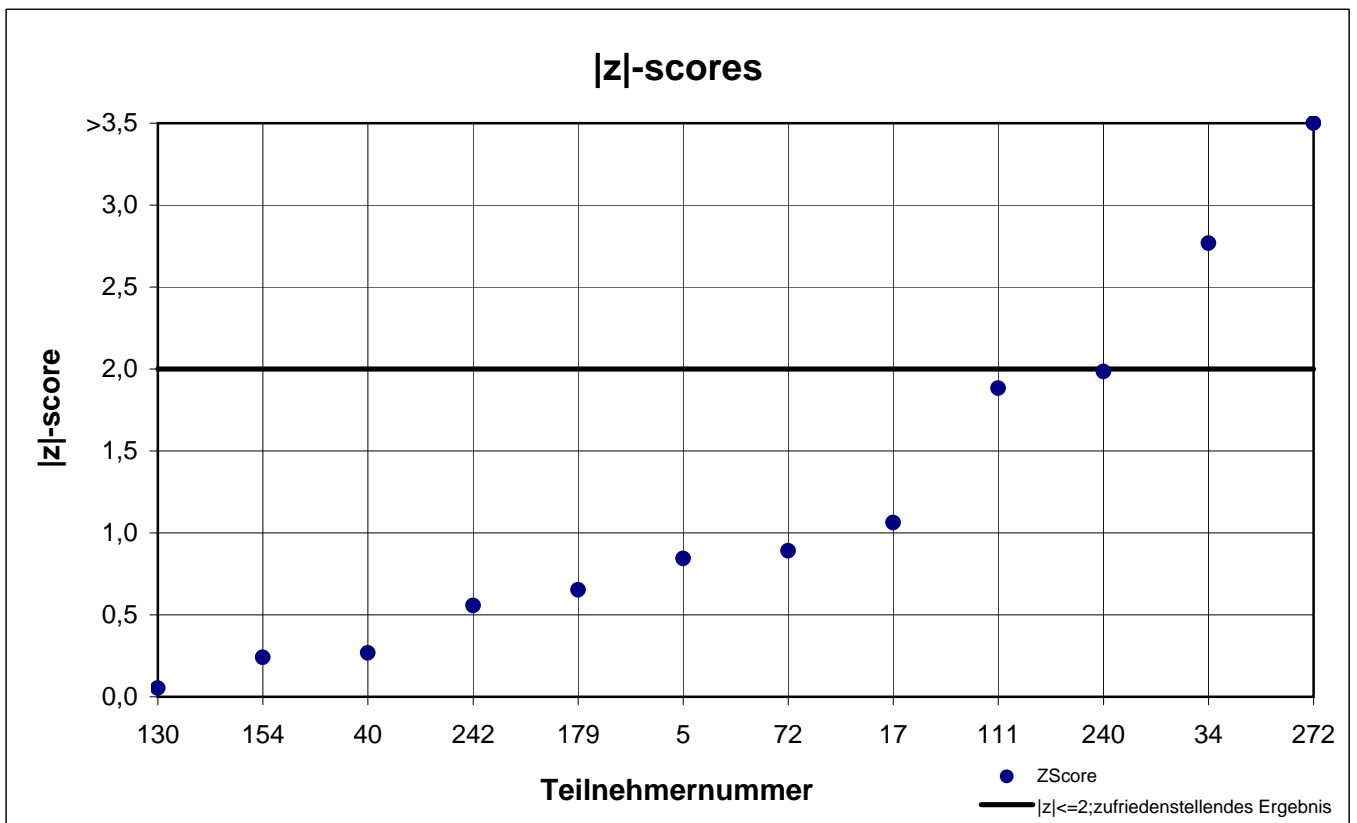
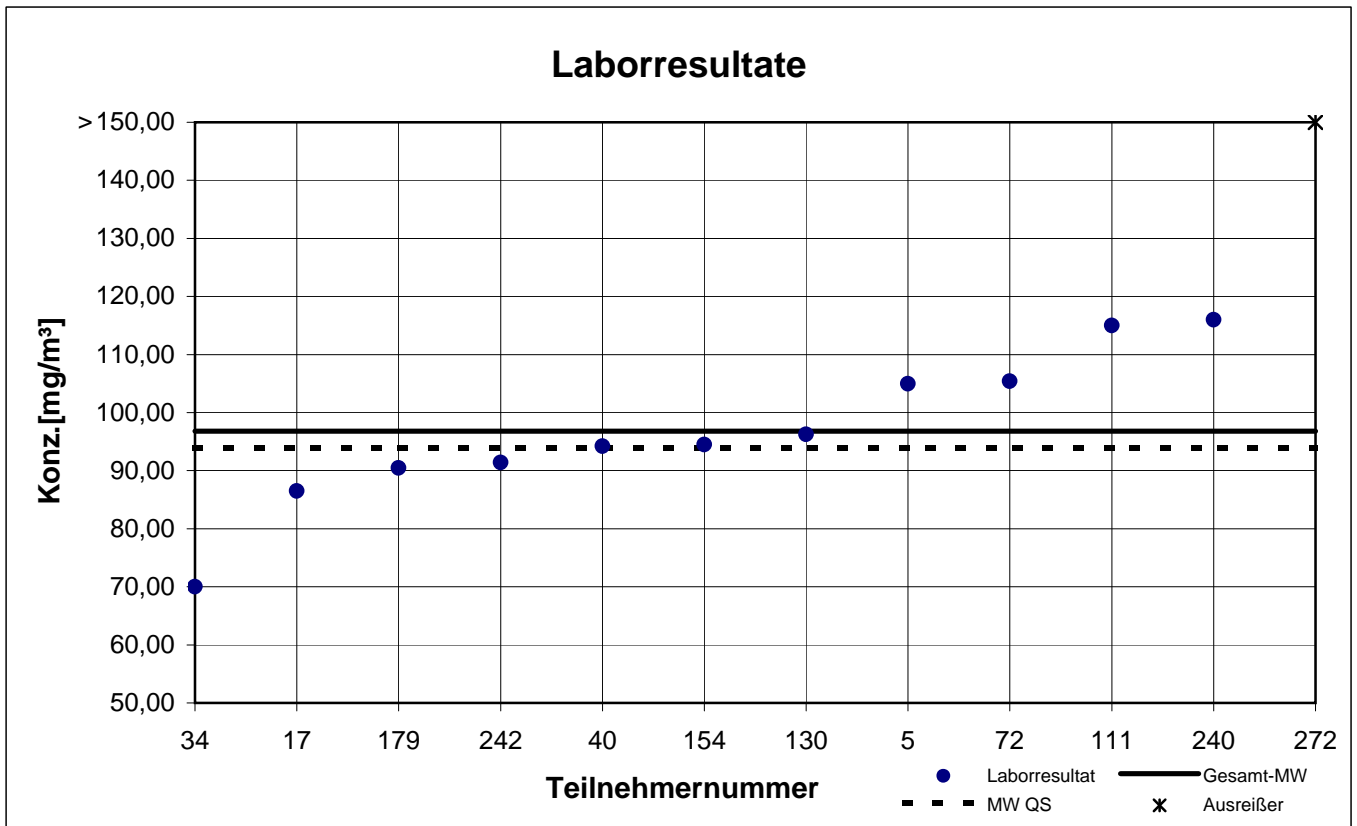
# Probe 2

## n-Butylacetat



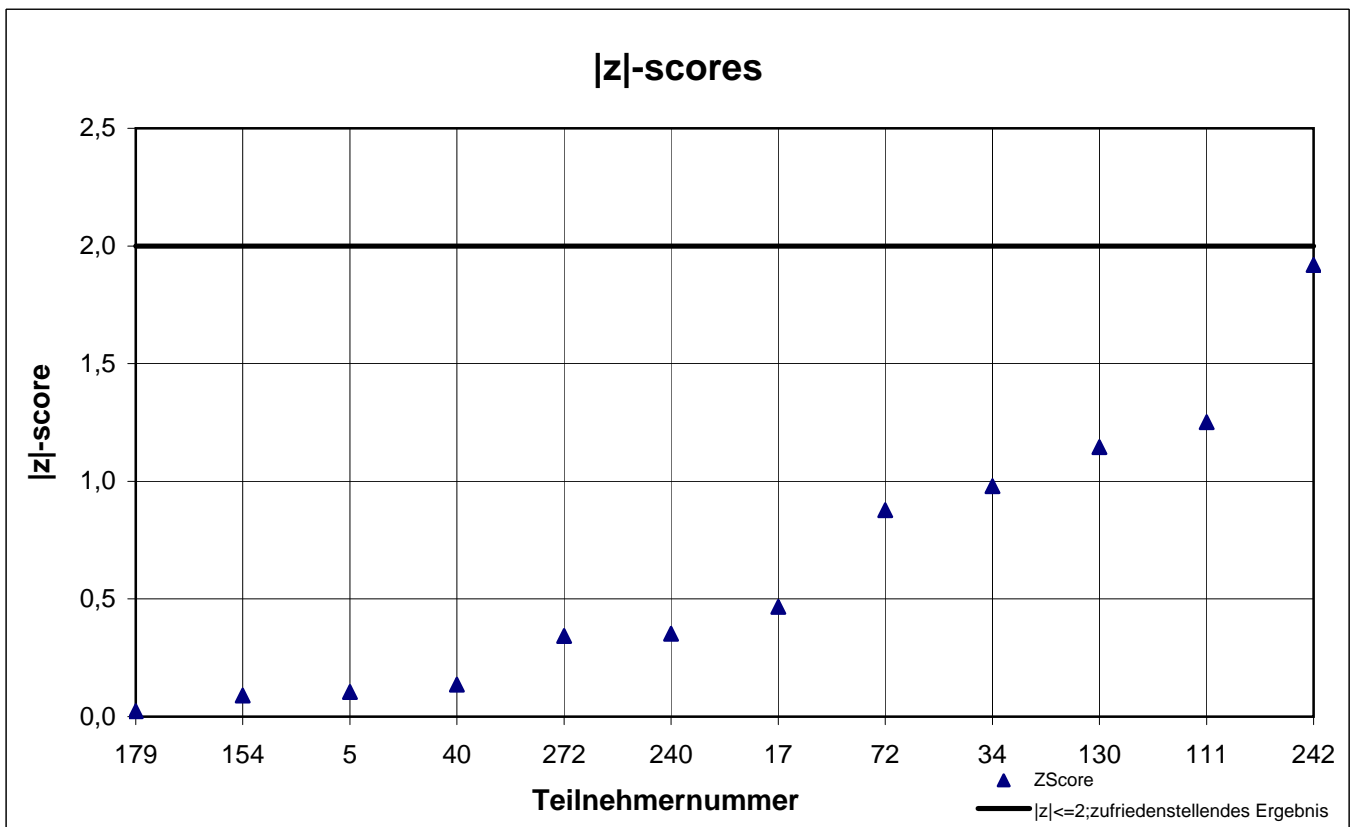
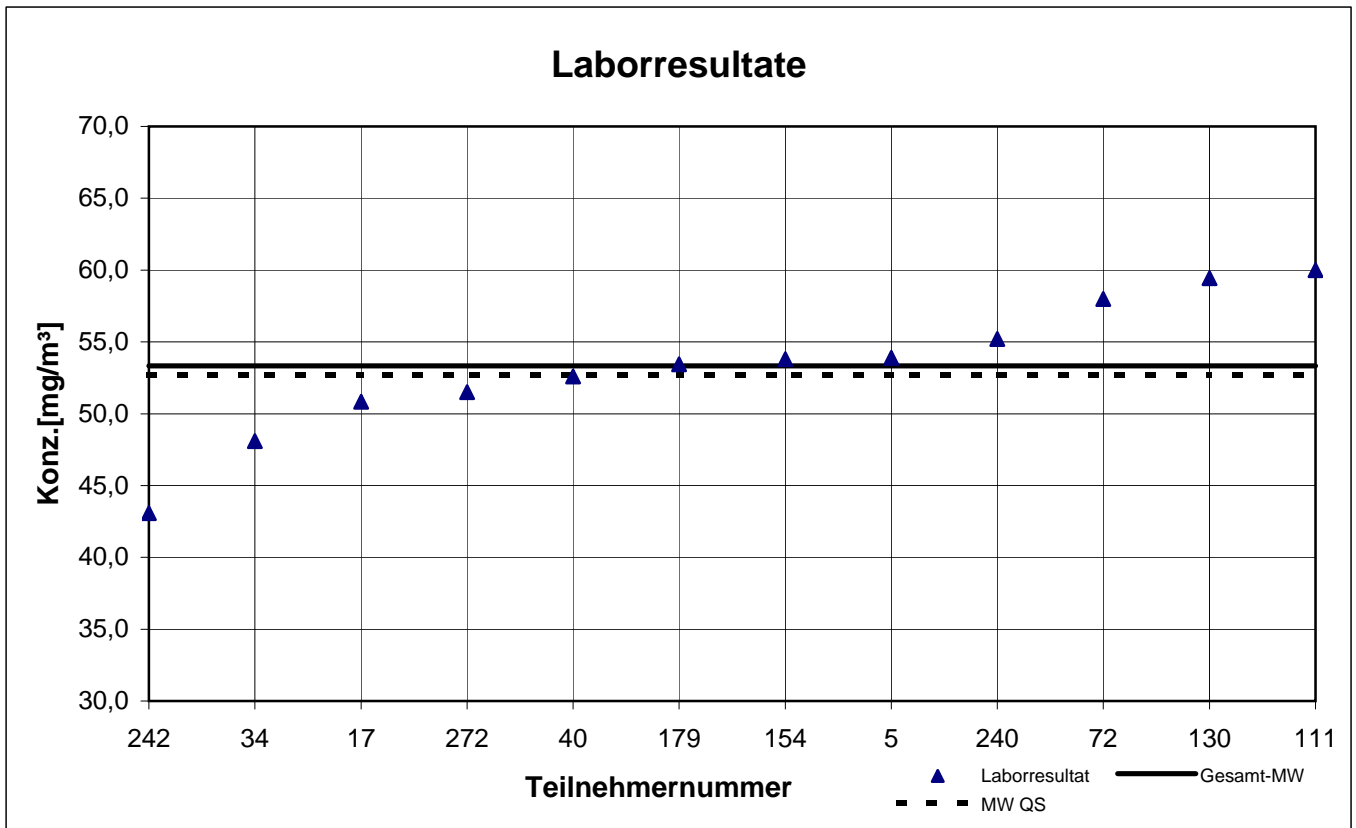
# Probe 2

## n-Hexan



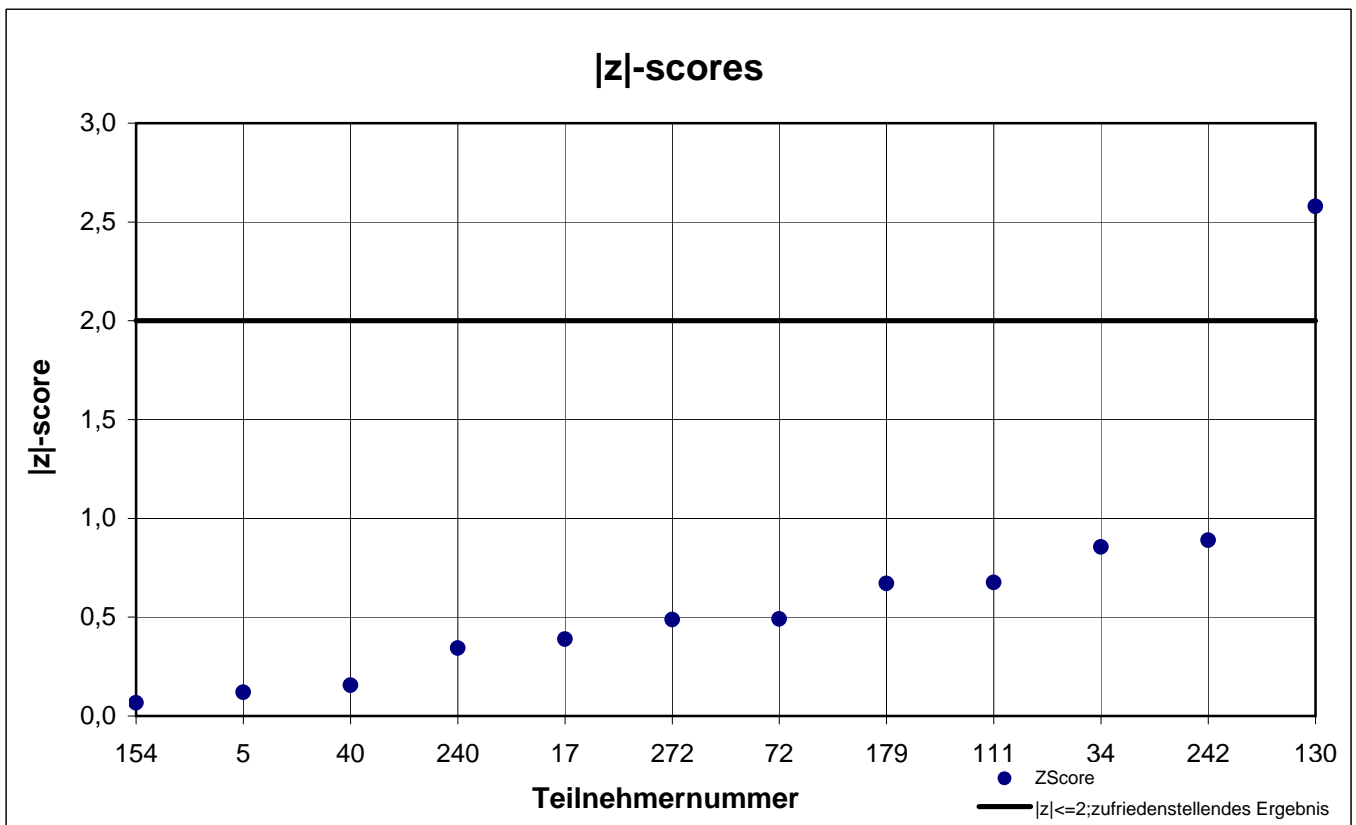
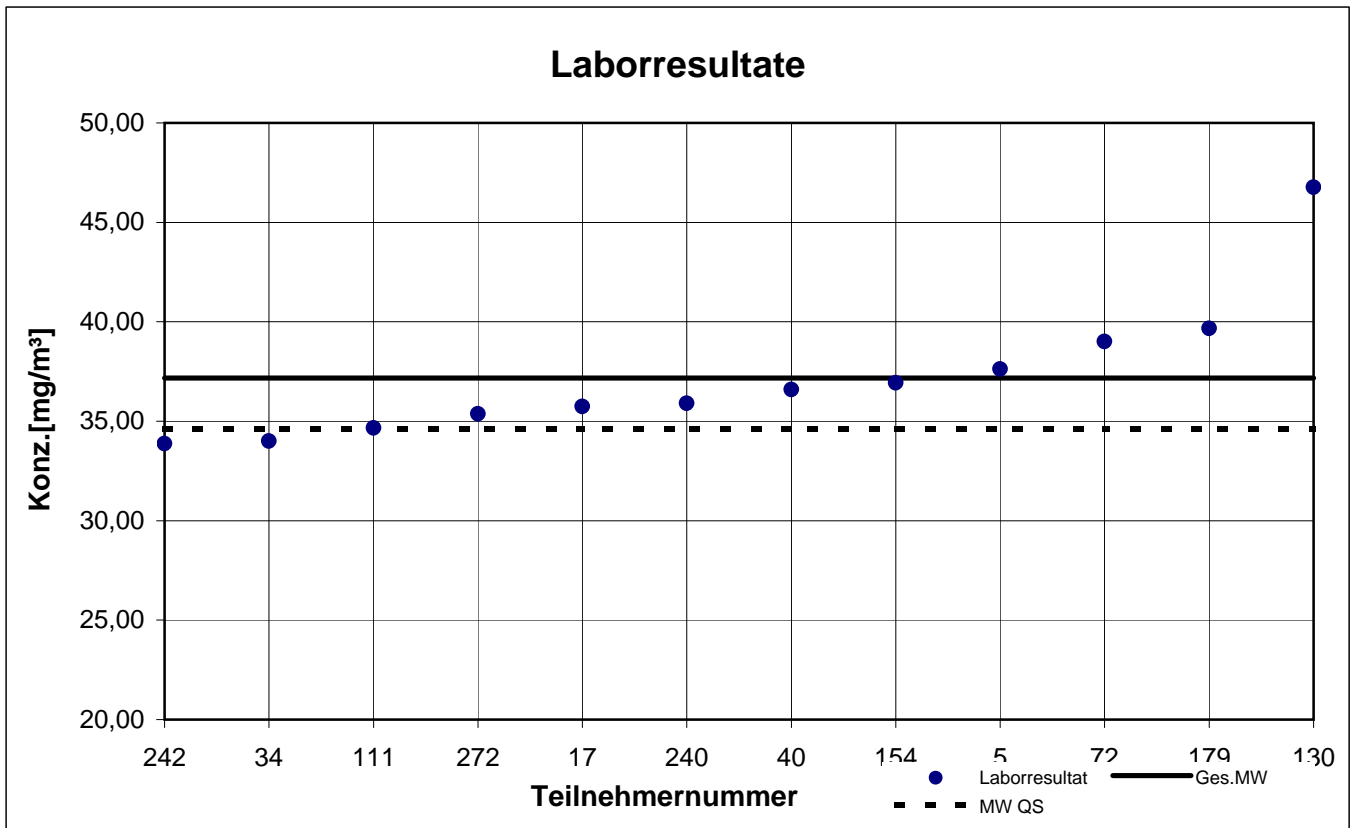
# Probe 2

## p-Xylol



# Probe 2

## Toluol



## Gesamtauswertung Probe 3

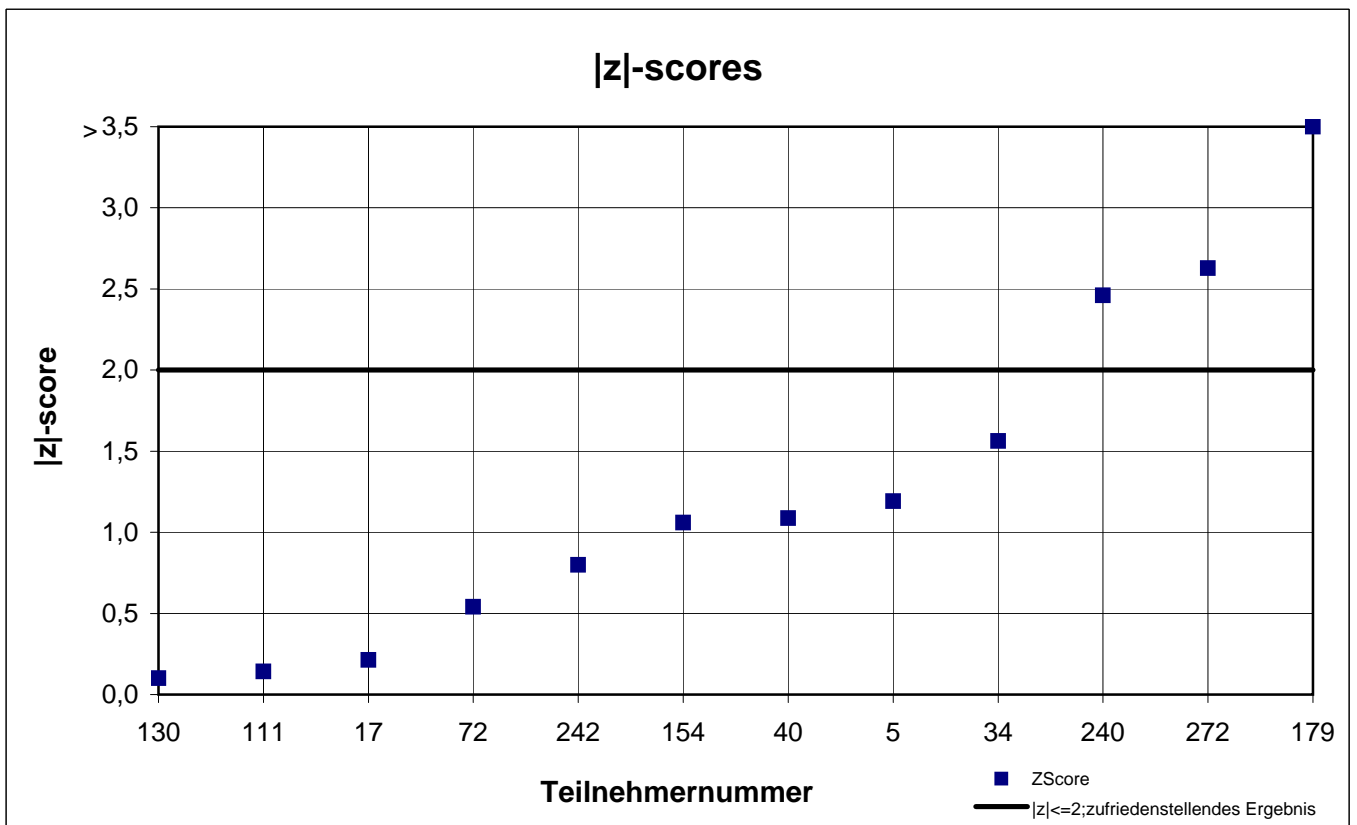
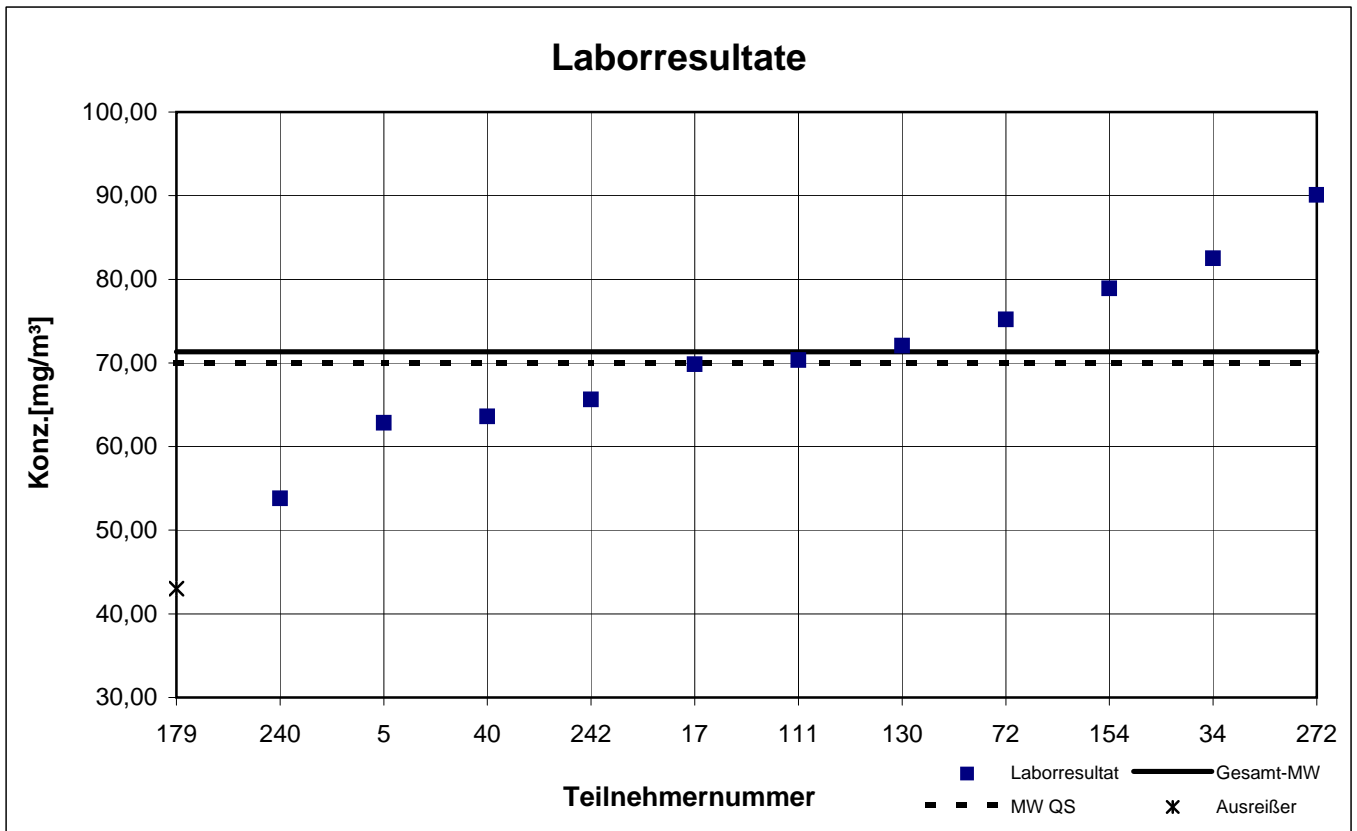
Teilnehmer- nummer	1-Methoxy-2-propanol		2-Butanol		2-Butoxyethanol		Ethanol	
	Labor- resultat [mg/m <sup>3</sup> ]	z  - score	Labor- resultat [mg/m <sup>3</sup> ]	z  - score	Labor- resultat [mg/m <sup>3</sup> ]	z  - score	Labor- resultat [mg/m <sup>3</sup> ]	z  - score
5	62,85	1,2	64,24	0,7	14,33	0,5	137,2	0,7
17	69,83	0,2	67,17	0,3	15,97	0,6	121,7	0,5
34	82,50	1,6	75,60	1,0	13,60	1,0	144,2	1,2
40	63,60	1,1	62,40	1,0	15,50	0,3	139,7	0,8
72	75,20	0,5	71,50	0,4	18,90	2,5	141,6	1,0
111	70,33	0,1	78,00	1,3	15,00	0,1	102,3	2,1
130	72,07	0,1	60,70	1,2	14,63	0,3	115,5	1,0
154	78,91	1,1	74,61	0,8	17,68	1,7	152,9	1,9
179	43,01	4,0	66,06	0,4	6,660	5,6	105,8	1,8
240	53,80	2,5	55,80	1,9	11,40	2,5	120,1	0,7
242	65,65	0,8	64,72	0,6	0,923	9,4	122,9	0,5
272	90,10	2,6	87,30	2,7	14,20	0,6	141,5	1,0

Die mit  gekennzeichneten Felder sind Ausreißer!

	1-Methoxy-2- propanol	2-Butanol	2-Butoxy- ethanol	Ethanol
Gesamtmittelwert $c_k$ [mg/m <sup>3</sup> ]	71,35	69,01	15,12	128,8
Standardabweichung $S_k$ [mg/m <sup>3</sup> ]	10,122	8,722	2,096	16,244
rel. Standardabweichung [%]	14,19	12,64	13,86	12,61
Mittelwert Qualitätssicherung [mg/m <sup>3</sup> ]	70,00	65,60	15,40	131,4

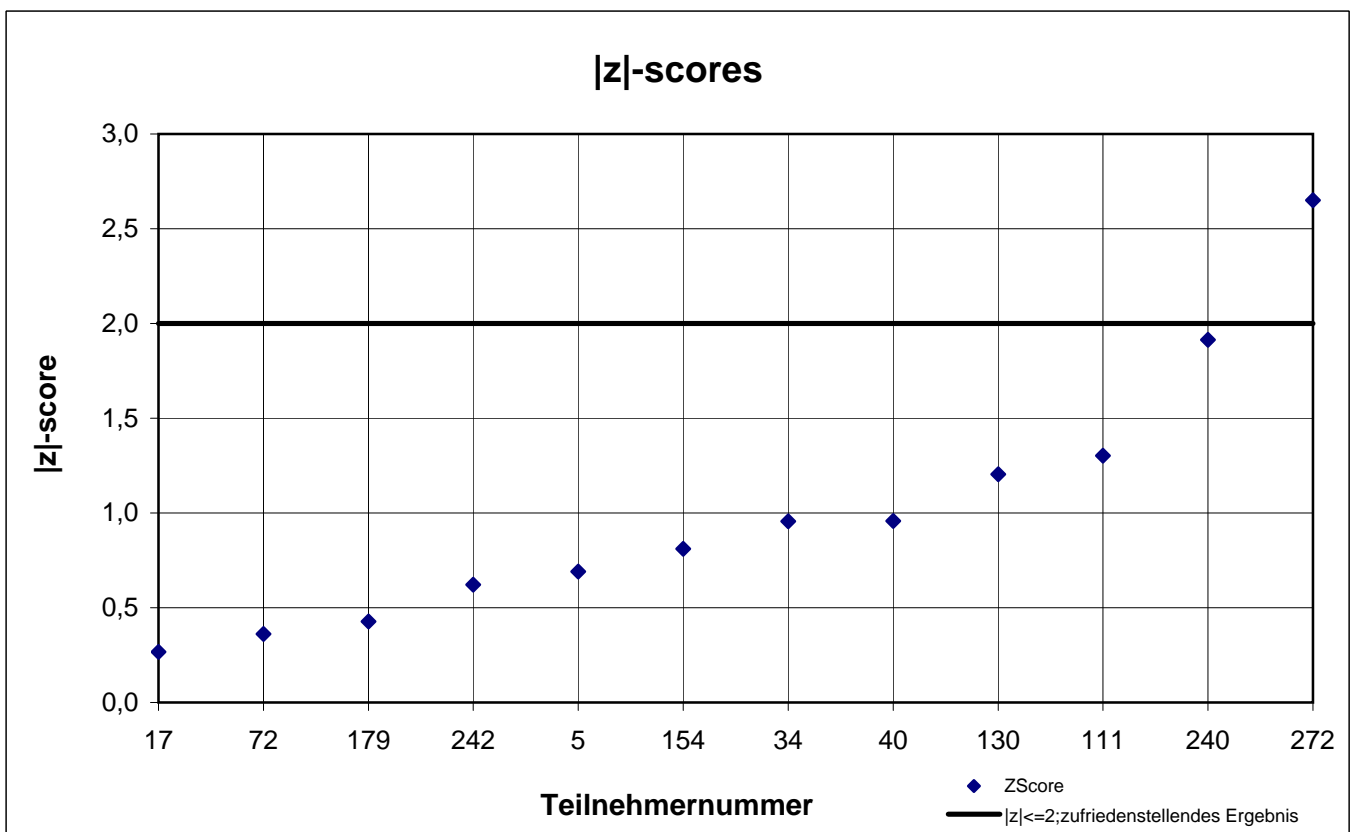
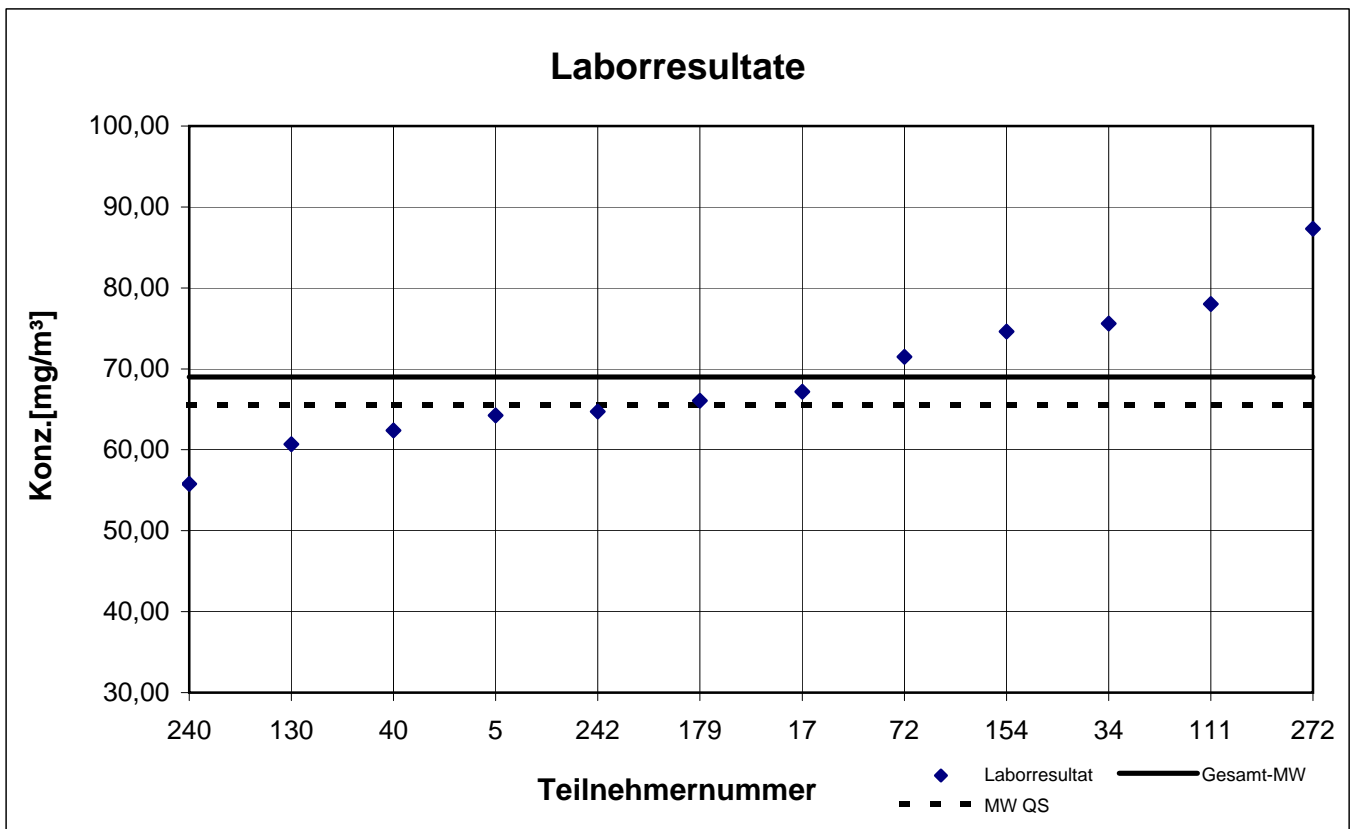
# Probe 3

## 1-Methoxy-2-propanol



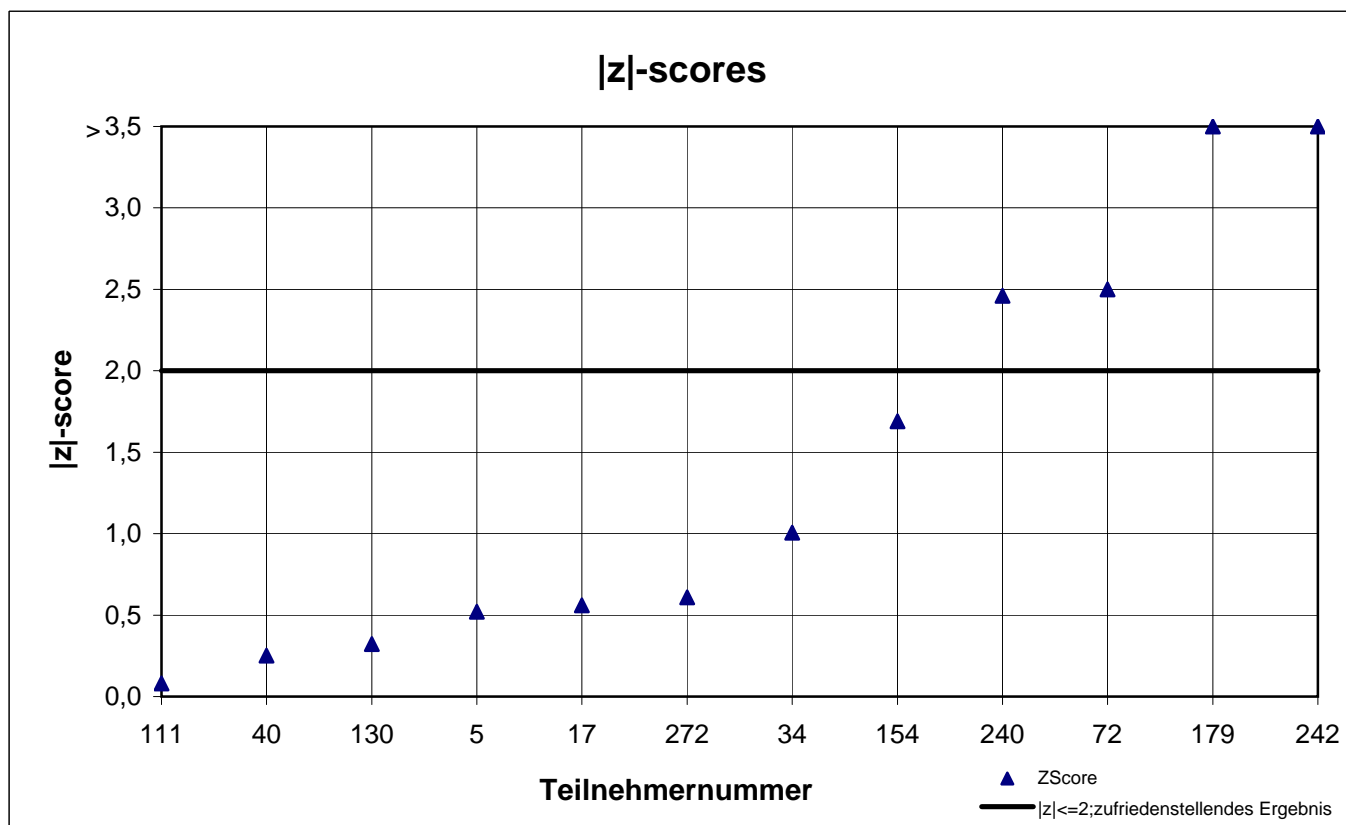
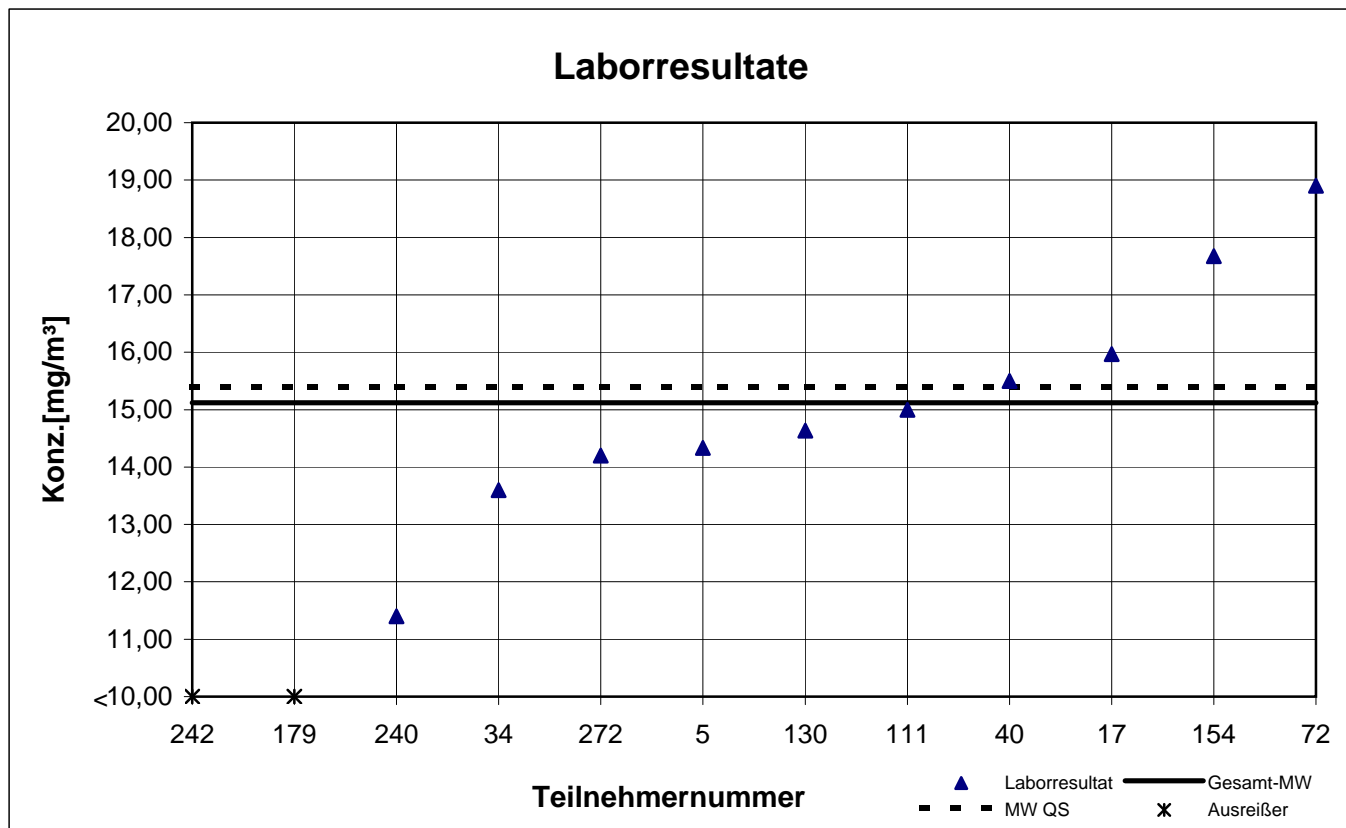
# Probe 3

## 2-Butanol



# Probe 3

## 2-Butoxyethanol





# Probe 3

## Ethanol

