

## Gesamtauswertung Filter 1

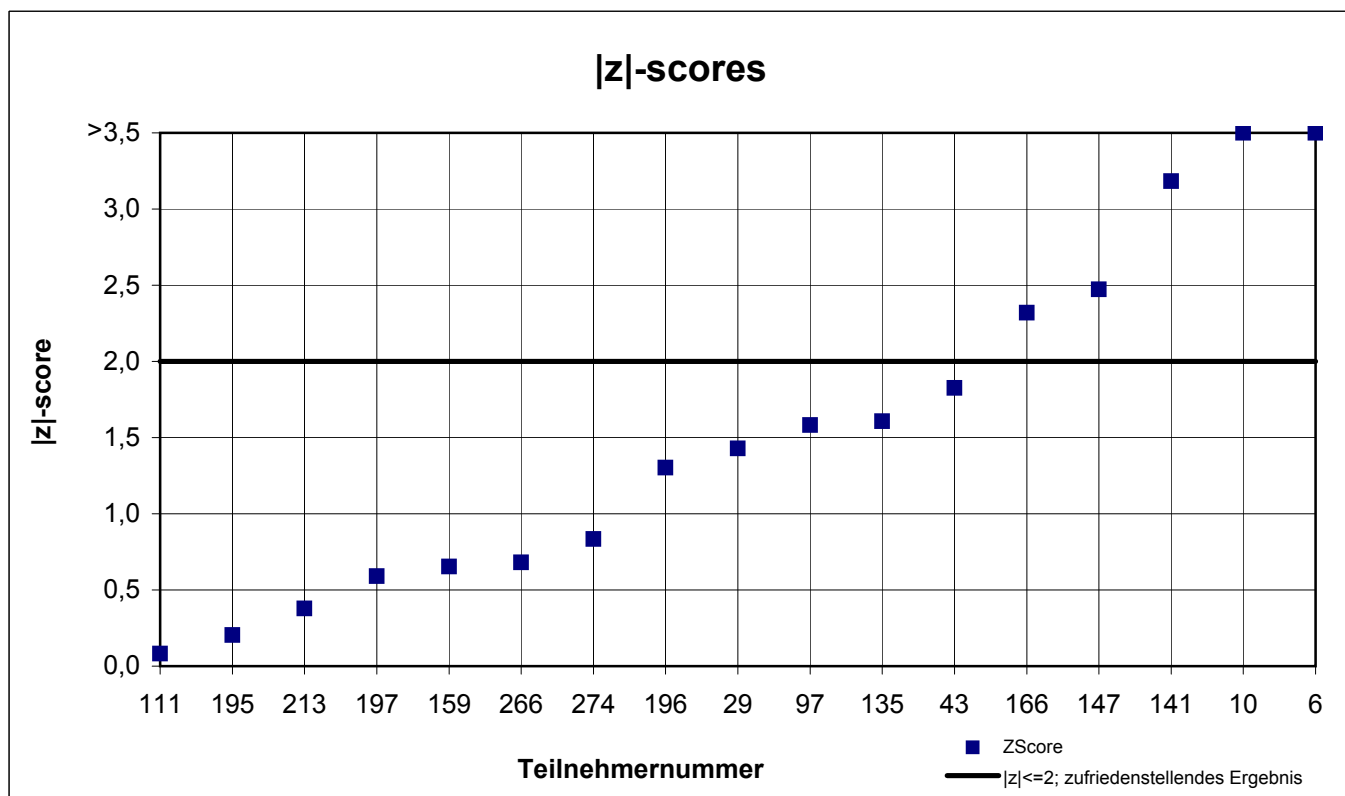
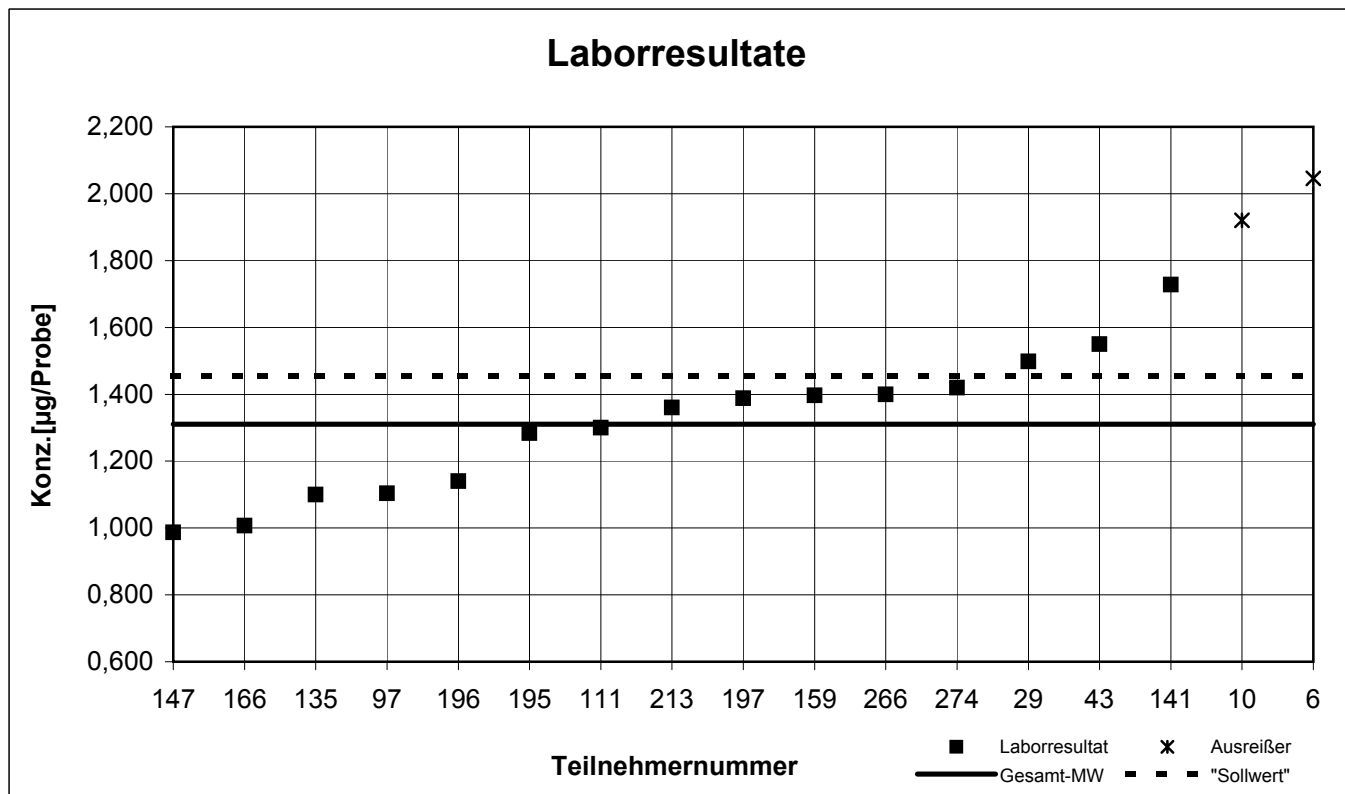
Teilnehmer nummer	Benzo[a]pyren		Benzo[e]pyren		Benzo[ghi]perylen		Benzo[k]fluoranthen		Indeno[1,2,3-cd]pyren	
	Labor- resultat [µg/Probe]	z  - score	Labor- resultat [µg/Probe]	z  - score	Labor- resultat [µg/Probe]	z  - score	Labor- resultat [µg/Probe]	z  - score	Labor- resultat [µg/Probe]	z  - score
6	2,046	5,6	1,952	0,2	2,113	2,5	2,477	4,8	1,729	3,0
10	1,920	4,6	2,380	2,4	1,760	0,4	1,510	1,0	1,580	1,9
29	1,498	1,4	2,243	1,7	1,926	1,4	1,920	1,5	1,536	1,5
43	1,550	1,8	2,190	1,4	1,680	0,1	1,893	1,3	1,020	2,3
97	1,103	1,6	1,440	2,5	1,337	2,1	1,083	3,5	1,113	1,6
111	1,300	0,1	1,400	2,7	0,010	9,9	1,600	0,4	0,096	9,3
135	1,100	1,6	2,003	0,4	1,240	2,7	1,597	0,4	1,113	1,6
141	1,728	3,2	1,834	0,4	2,219	3,1	2,262	3,5	1,728	3,0
147	0,987	2,5	1,790	0,7	1,348	2,0	1,479	1,1	1,147	1,4
159	1,396	0,7	1,901	0,1	1,977	1,7	1,866	1,2	1,505	1,3
166	1,007	2,3	2,127	1,1	1,140	3,2	2,377	4,2	0,967	2,7
195	1,284	0,2	0,673	6,5	1,784	0,6	1,652	0,1	1,247	0,6
196	1,140	1,3	1,760	0,8	1,480	1,2	1,450	1,3	1,160	1,3
197	1,388	0,6	1,692	1,2	1,783	0,6	1,706	0,2	1,359	0,2
213	1,360	0,4	2,027	0,6	1,782	0,6	1,755	0,5	1,411	0,6
266	1,400	0,7	2,000	0,4	k.A.	k.A.	k.A.	k.A.	k.A.	k.A.
274	1,420	0,8	1,947	0,2	1,760	0,4	1,603	0,4	1,380	0,4

Die mit  gekennzeichneten Felder sind Ausreißer!

	Benzo[a]- pyren	Benzo[e]- pyren	Benzo[ghi]- perylen	Benzo[k]- fluoranthen	Indeno[1,2,3- cd]pyren
Gesamtmittelwert $c_k$ [µg / Probe]	1,311	1,918	1,689	1,670	1,333
Standardabweichung $S_k$ [µg / Probe]	0,2098	0,2659	0,3189	0,2743	0,2469
rel. Standardabweichung [%]	16,01	13,87	18,89	16,43	18,52
Mittelwert Kontrollproben ("Sollwert")	1,455	1,965	1,811	1,880	1,548

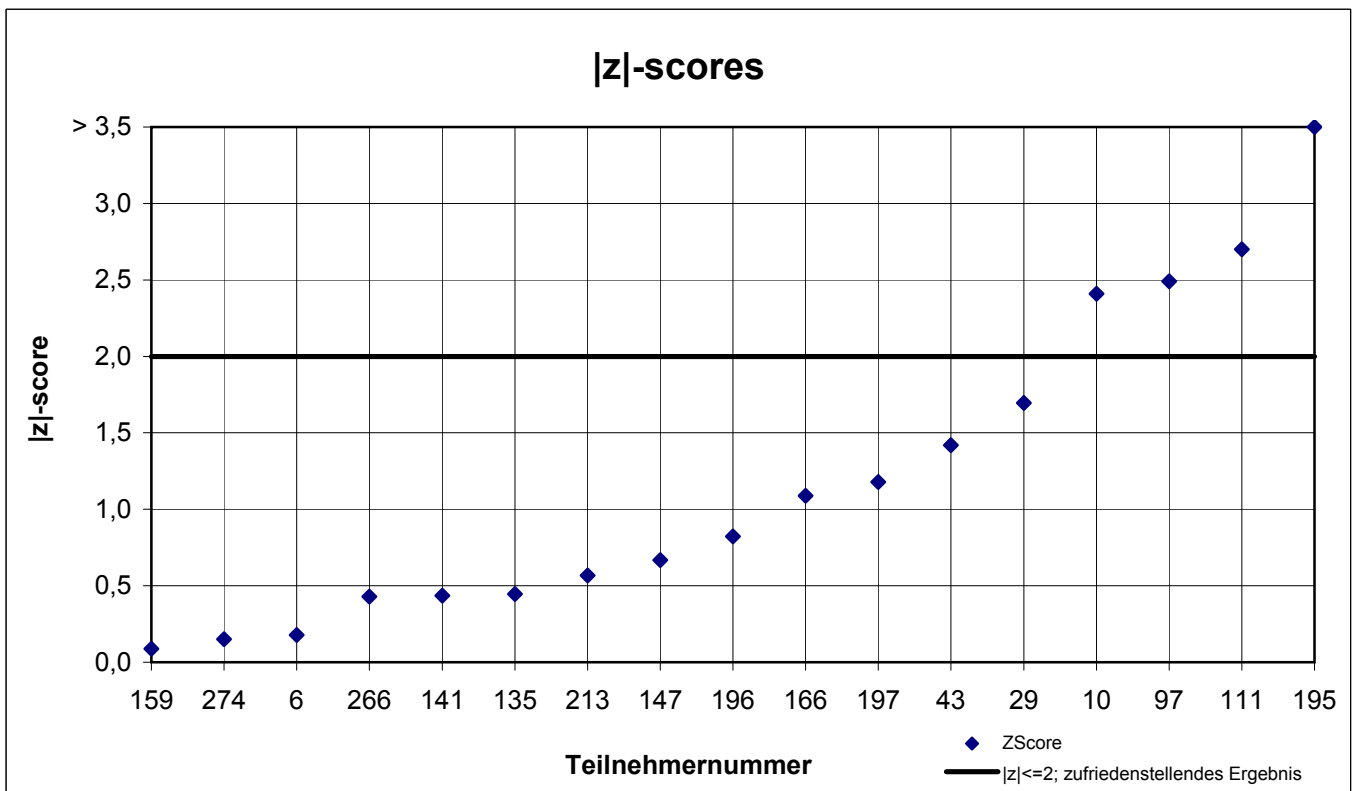
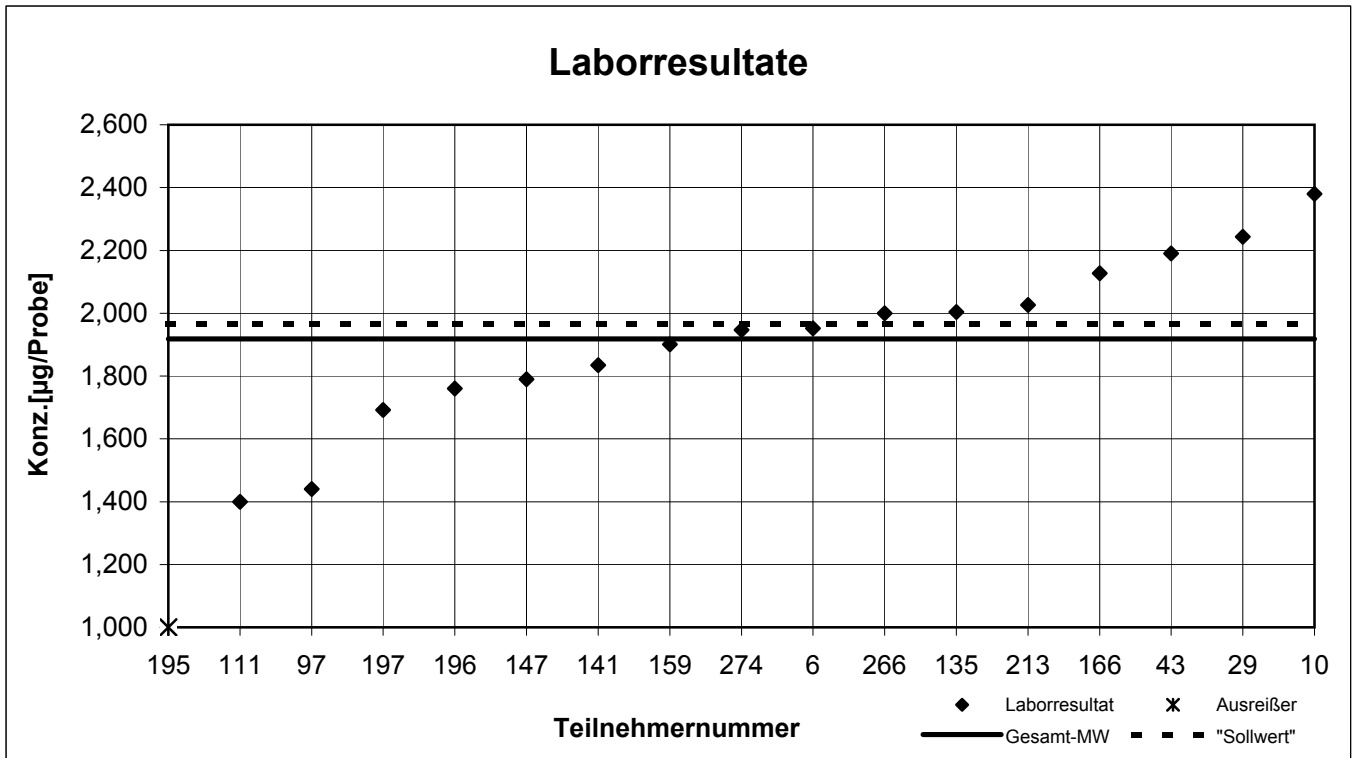
# Filter 1

## Benzo[a]pyren



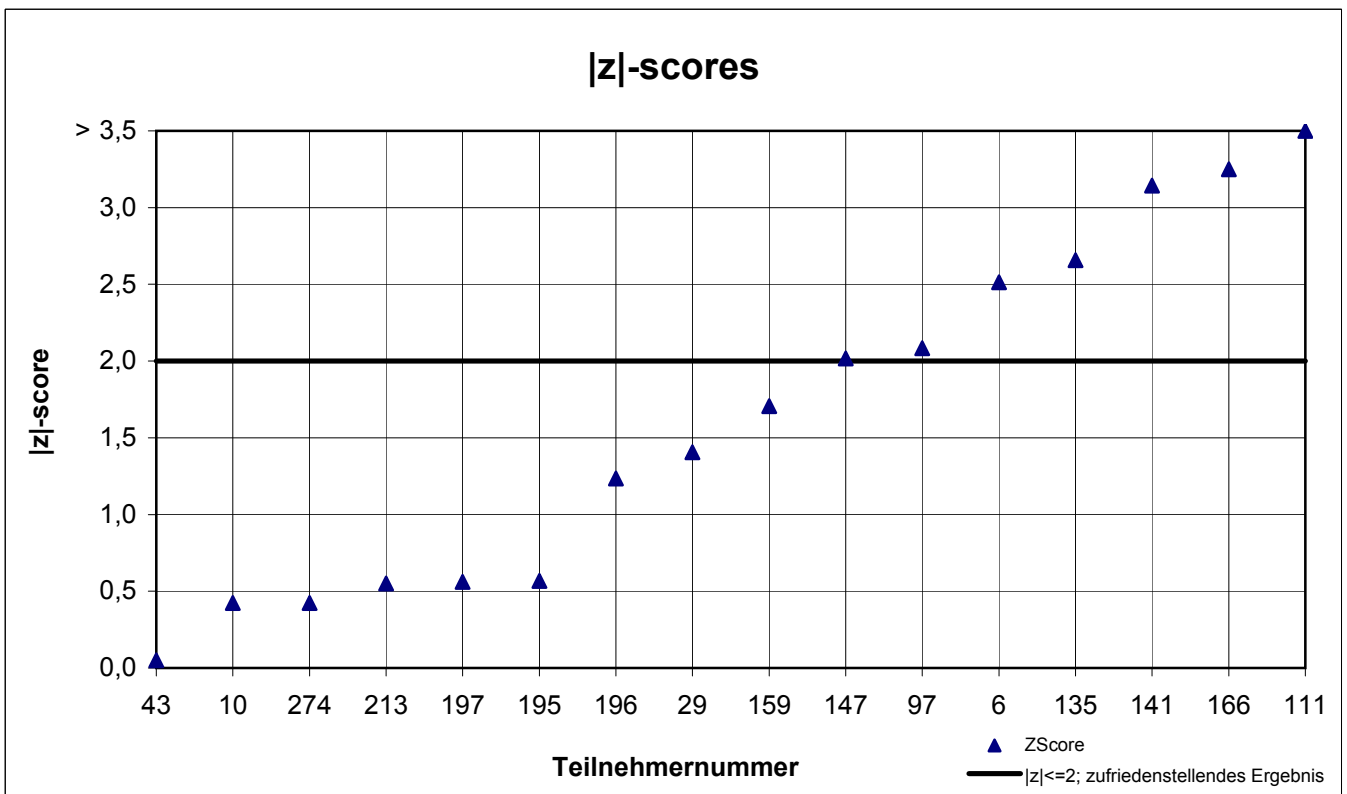
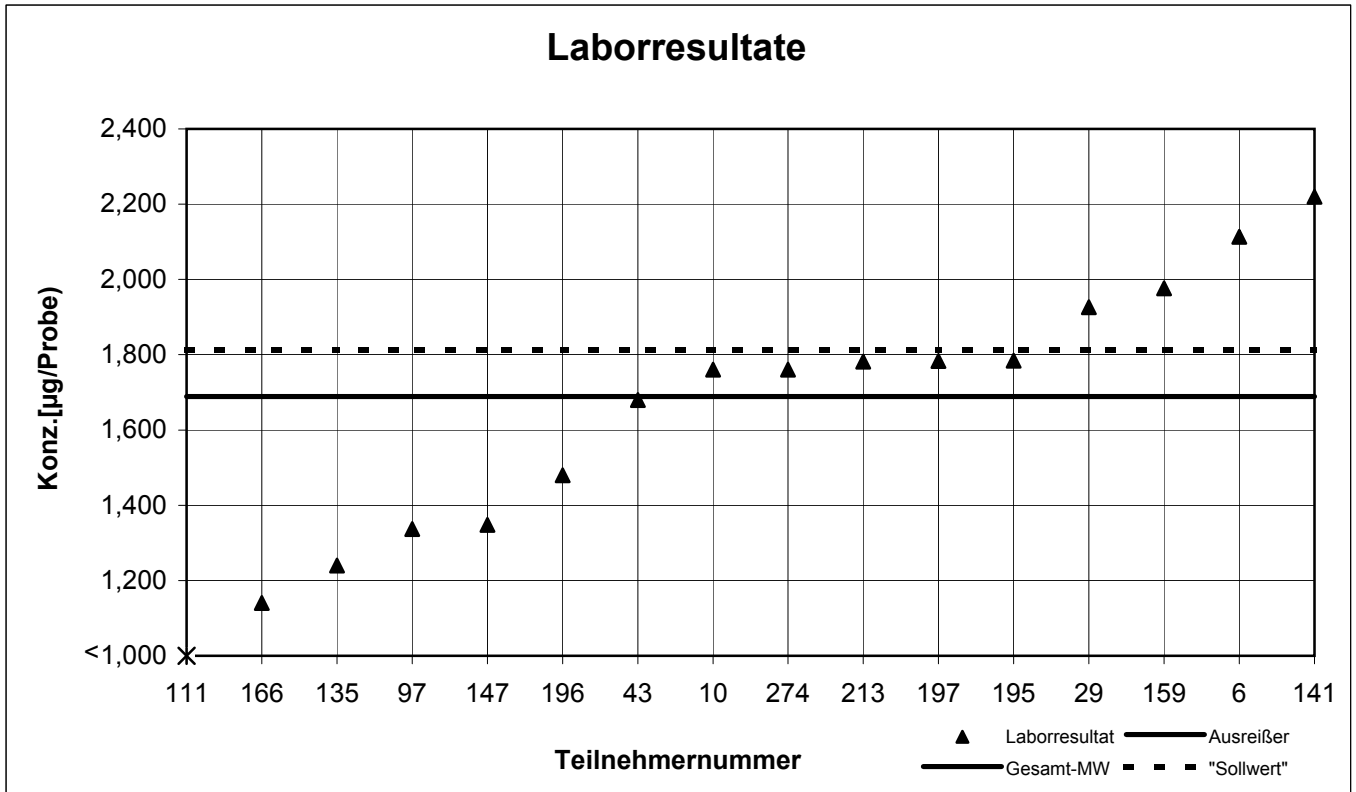
# Filter 1

## Benzo[e]pyren



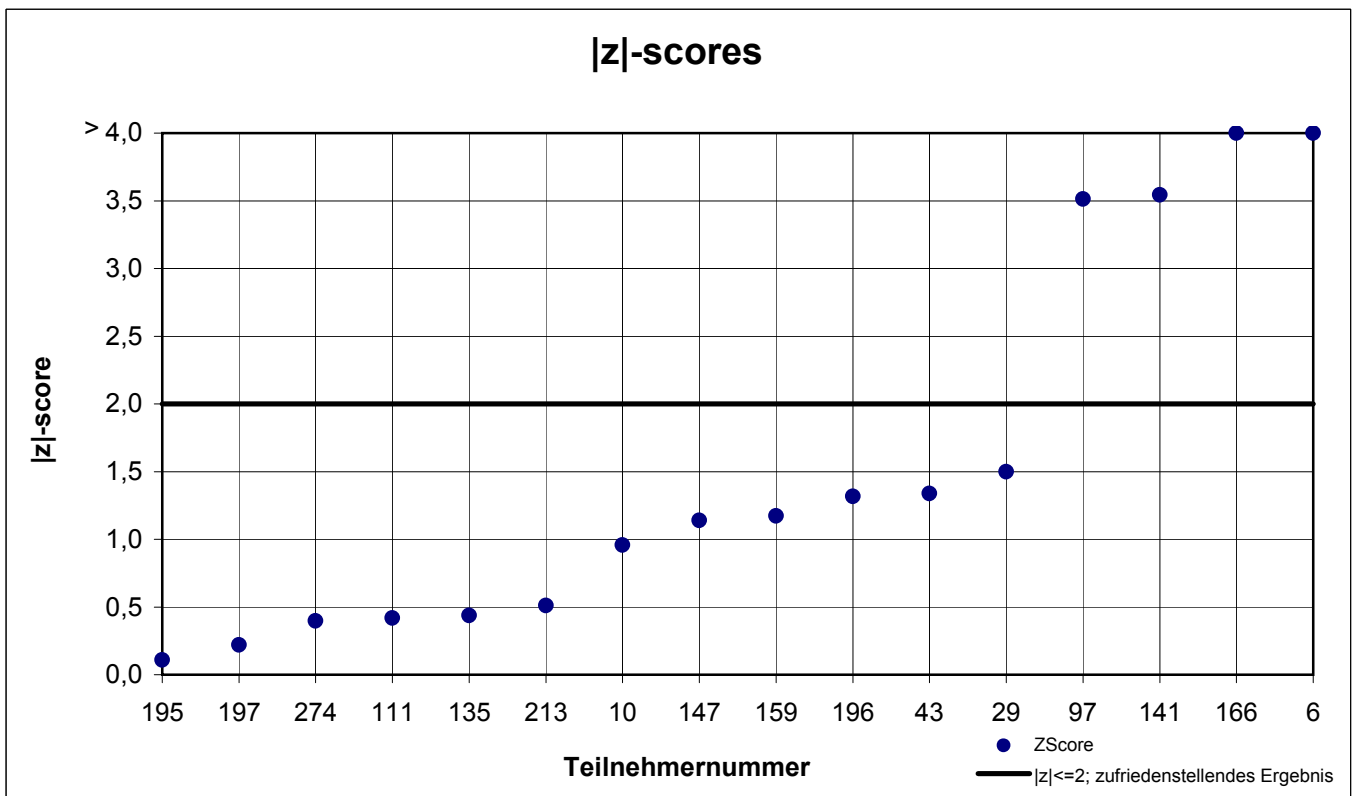
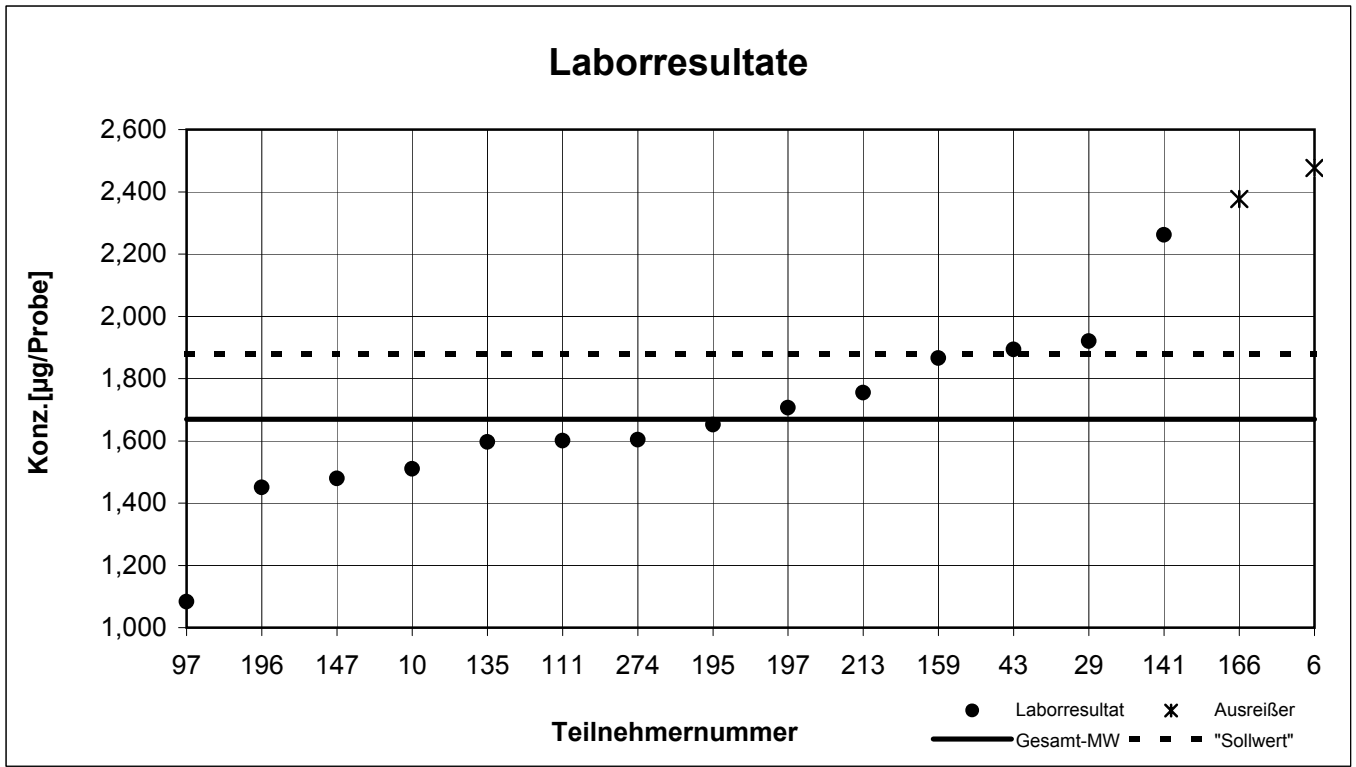
# Filter 1

## Benzo[ghi]perylen



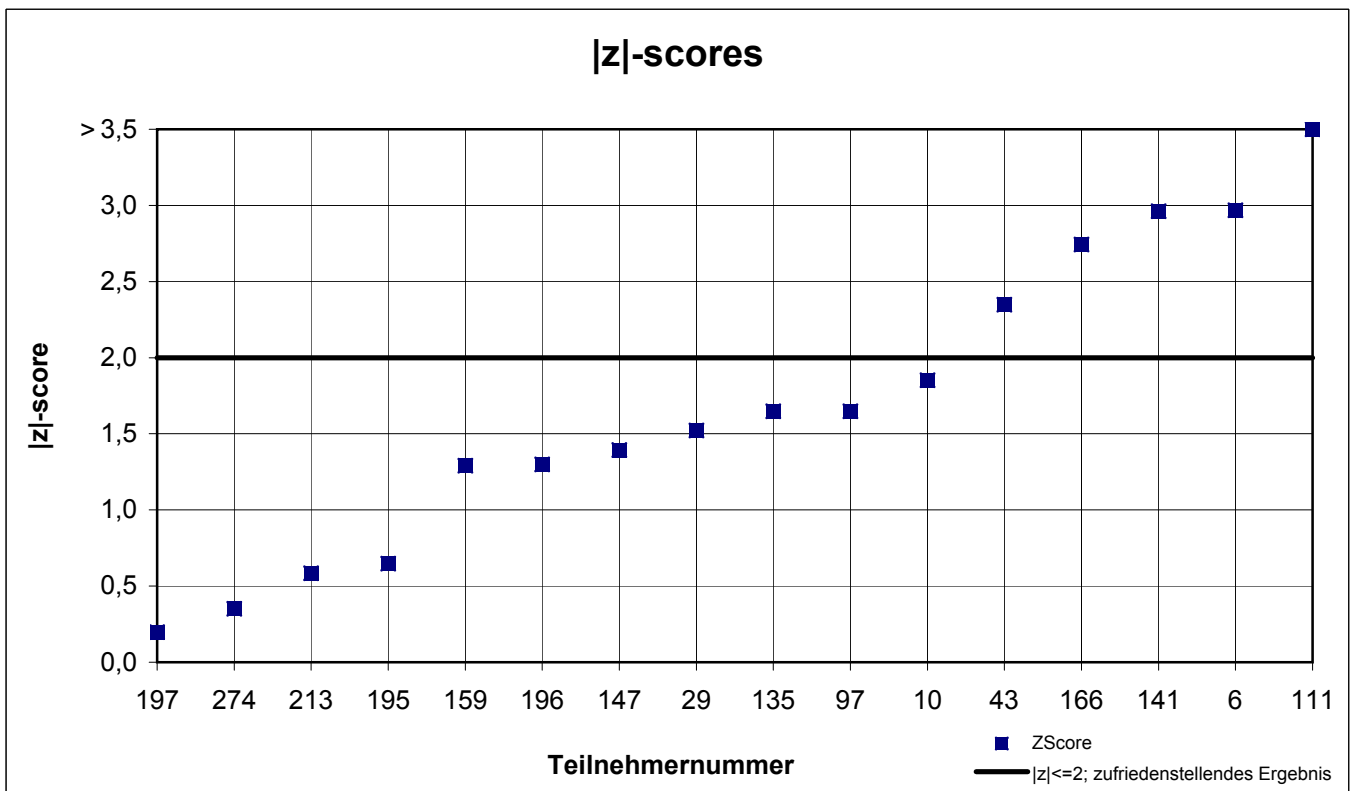
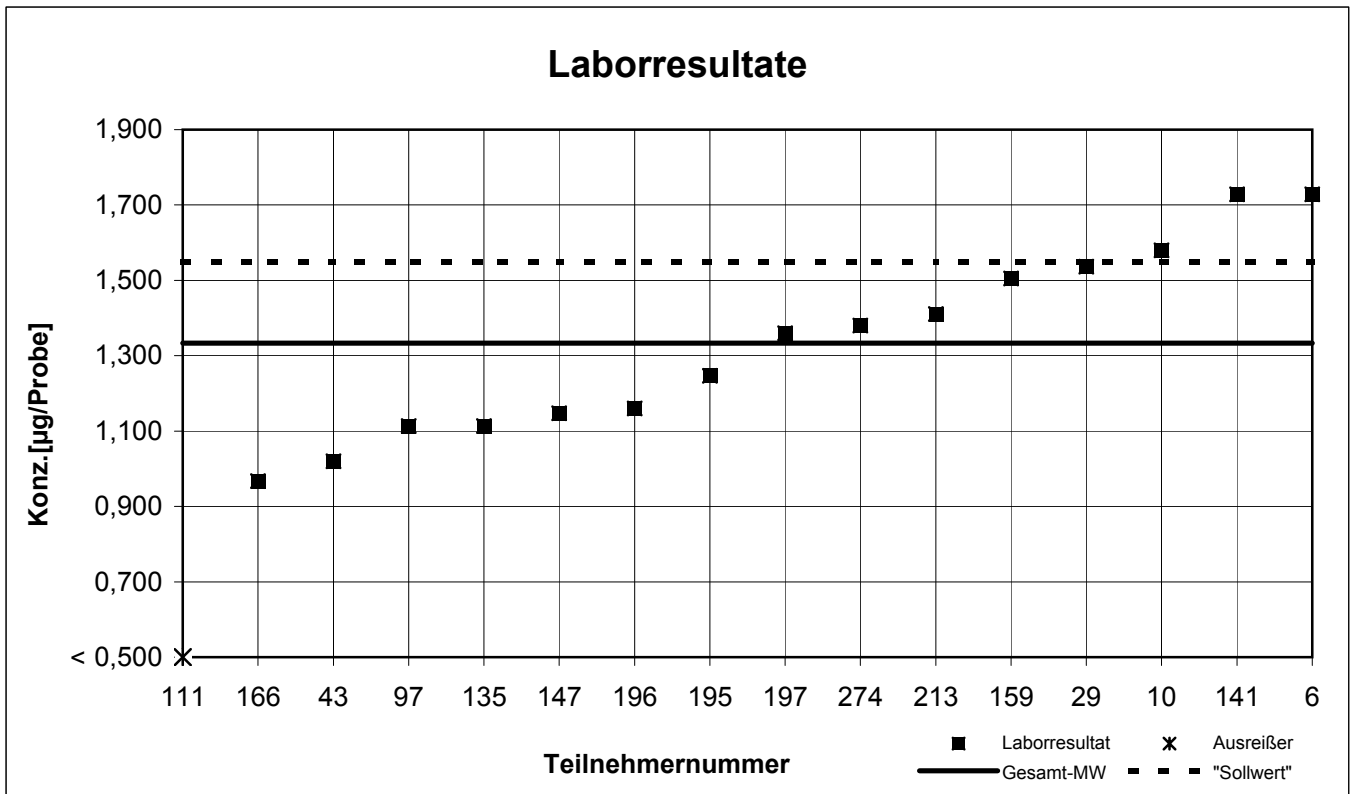
# Filter 1

## Benzo[k]fluoranthen



# Filter 1

## Indeno[1,2,3-cd]pyren



## Gesamtauswertung Filter 2

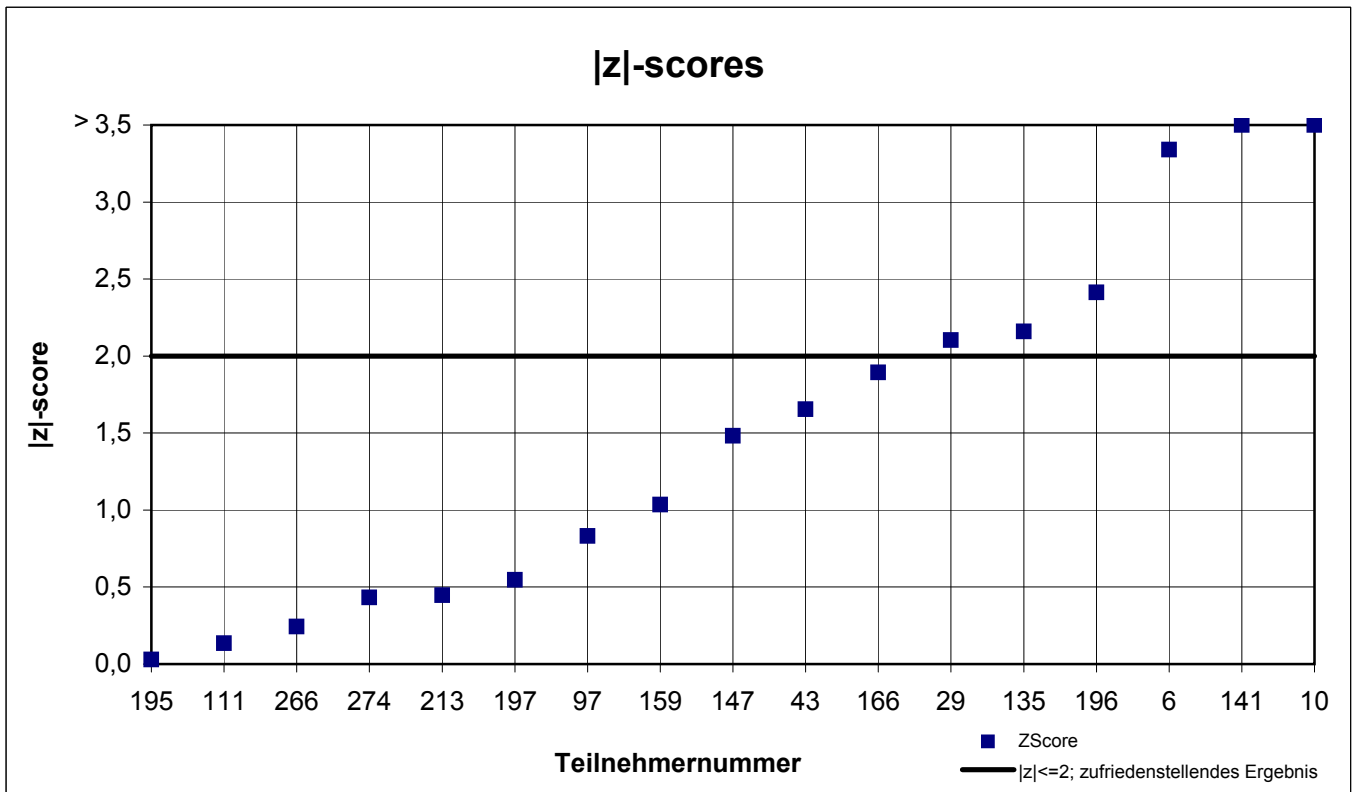
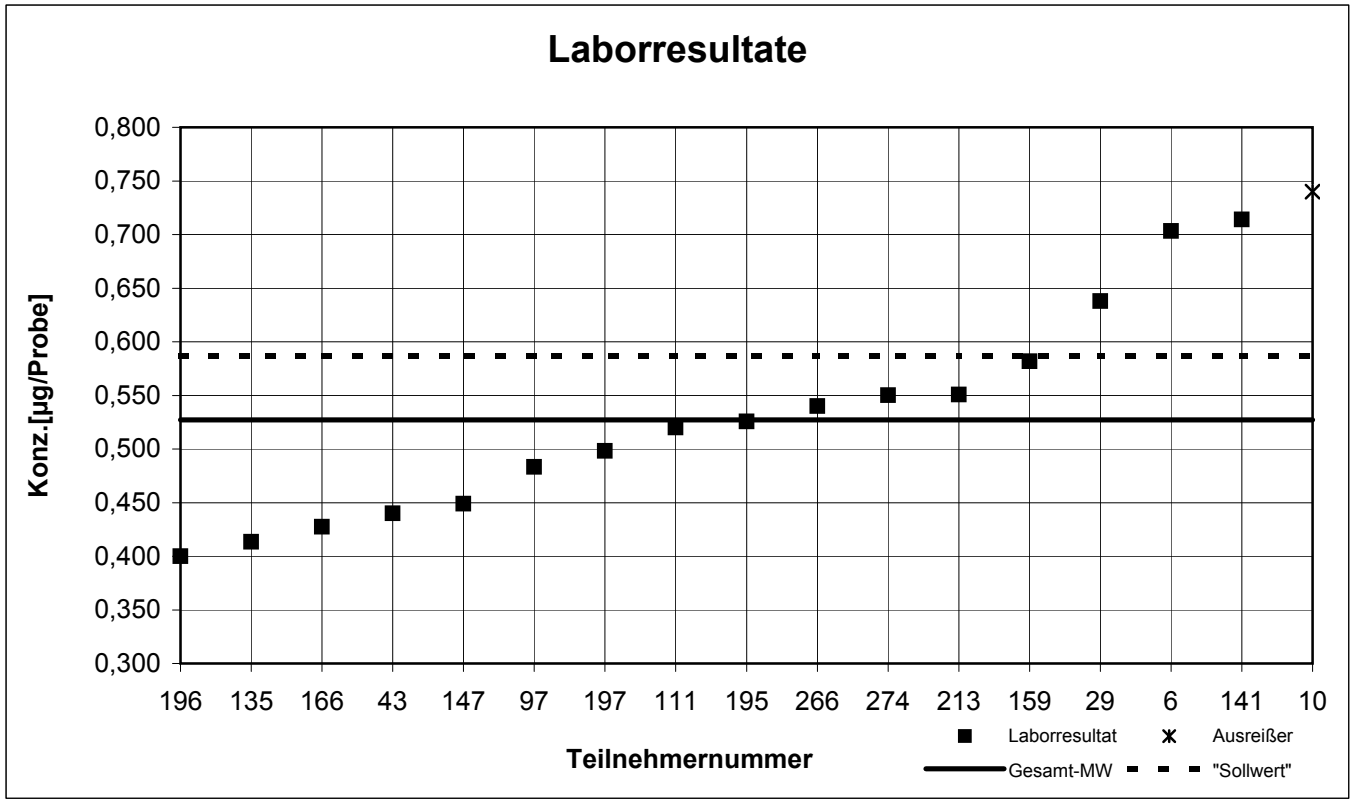
Teilnehmer nummer	Benzo[a]pyren		Benzo[e]pyren		Benzo[ghi]perylen		Benzo[k]fluoranthen		Indeno[1,2,3-cd]pyren	
	Labor- resultat [µg/Probe]	z  - score	Labor- resultat [µg/Probe]	z  - score	Labor- resultat [µg/Probe]	z  - score	Labor- resultat [µg/Probe]	z  - score	Labor- resultat [µg/Probe]	z  - score
6	0,703	3,3	0,753	0,1	0,773	1,5	0,767	1,5	0,675	2,8
10	0,740	4,0	0,920	2,3	0,710	0,6	0,630	0,6	0,710	3,4
29	0,638	2,1	0,894	2,0	0,761	1,3	0,771	1,5	0,613	1,6
43	0,440	1,7	0,803	0,7	0,690	0,3	0,697	0,4	0,377	2,9
97	0,483	0,8	0,610	1,8	0,580	1,4	0,463	3,1	0,470	1,1
111	0,520	0,1	0,520	3,0	0,750	1,2	0,680	0,2	0,540	0,2
135	0,413	2,2	0,773	0,3	0,460	3,1	0,743	1,1	0,410	2,2
141	0,714	3,5	0,788	0,5	0,972	4,5	0,950	4,2	0,744	4,1
147	0,449	1,5	0,862	1,5	0,609	0,9	0,690	0,3	0,540	0,2
159	0,582	1,0	0,777	0,4	0,799	1,9	0,761	1,4	0,610	1,5
166	0,427	1,9	1,503	10,1	0,556	1,7	1,177	7,6	0,439	1,7
195	0,526	0,0	0,283	6,2	0,778	1,6	0,678	0,1	0,456	1,4
196	0,400	2,4	0,620	1,7	0,550	1,8	0,530	2,1	0,440	1,7
197	0,498	0,5	0,634	1,5	0,666	0,1	0,639	0,4	0,518	0,2
213	0,551	0,4	0,818	0,9	0,719	0,7	0,712	0,7	0,580	1,0
266	0,540	0,2	0,720	0,4	k.A.	k.A.	k.A.	k.A.	k.A.	k.A.
274	0,550	0,4	0,727	0,3	0,660	0,2	0,600	1,0	0,550	0,4

Die mit  gekennzeichneten Felder sind Ausreißer!

	Benzo[a]- pyren	Benzo[e]- pyren	Benzo[ghi]- perylen	Benzo[k]- fluoranthen	Indeno[1,2,3- cd]pyren
Gesamtmittelwert $c_k$ [µg / Probe]	0,527	0,748	0,671	0,669	0,529
Standardabweichung $S_k$ [µg / Probe]	0,0959	0,1123	0,1004	0,0903	0,0975
rel. Standardabweichung [%]	18,20	15,02	14,98	13,51	18,45
Mittelwert Kontrollproben ("Sollwert")	0,587	0,791	0,738	0,759	0,619

# Filter 2

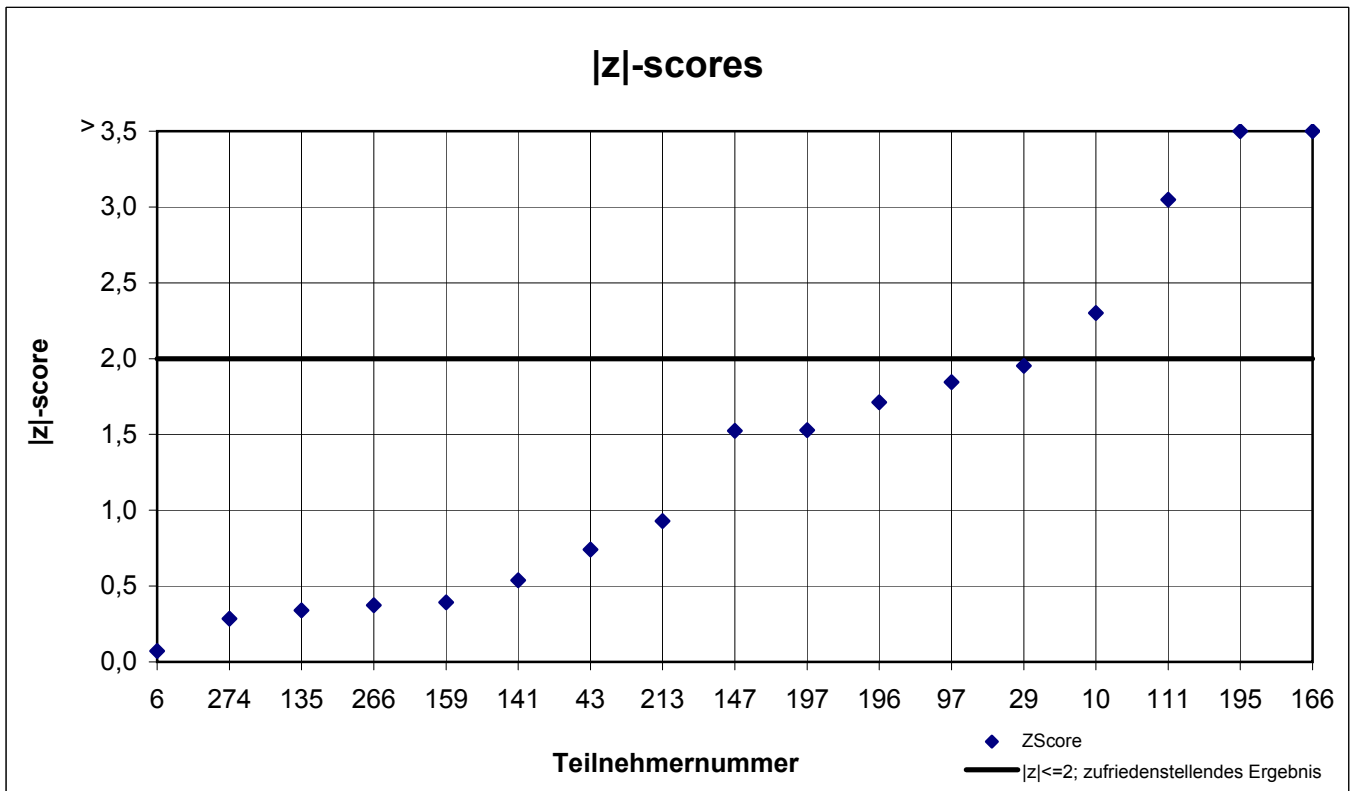
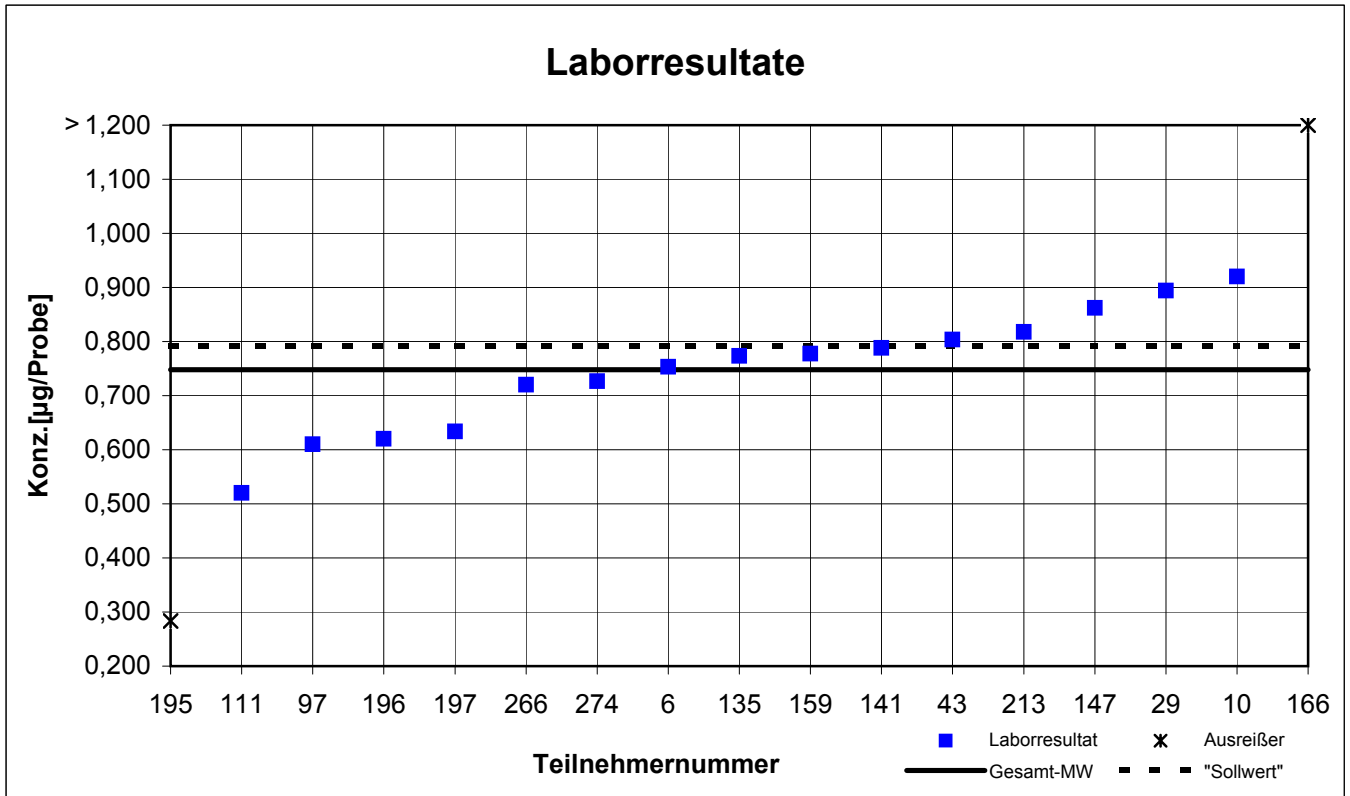
## Benzo(a)pyren





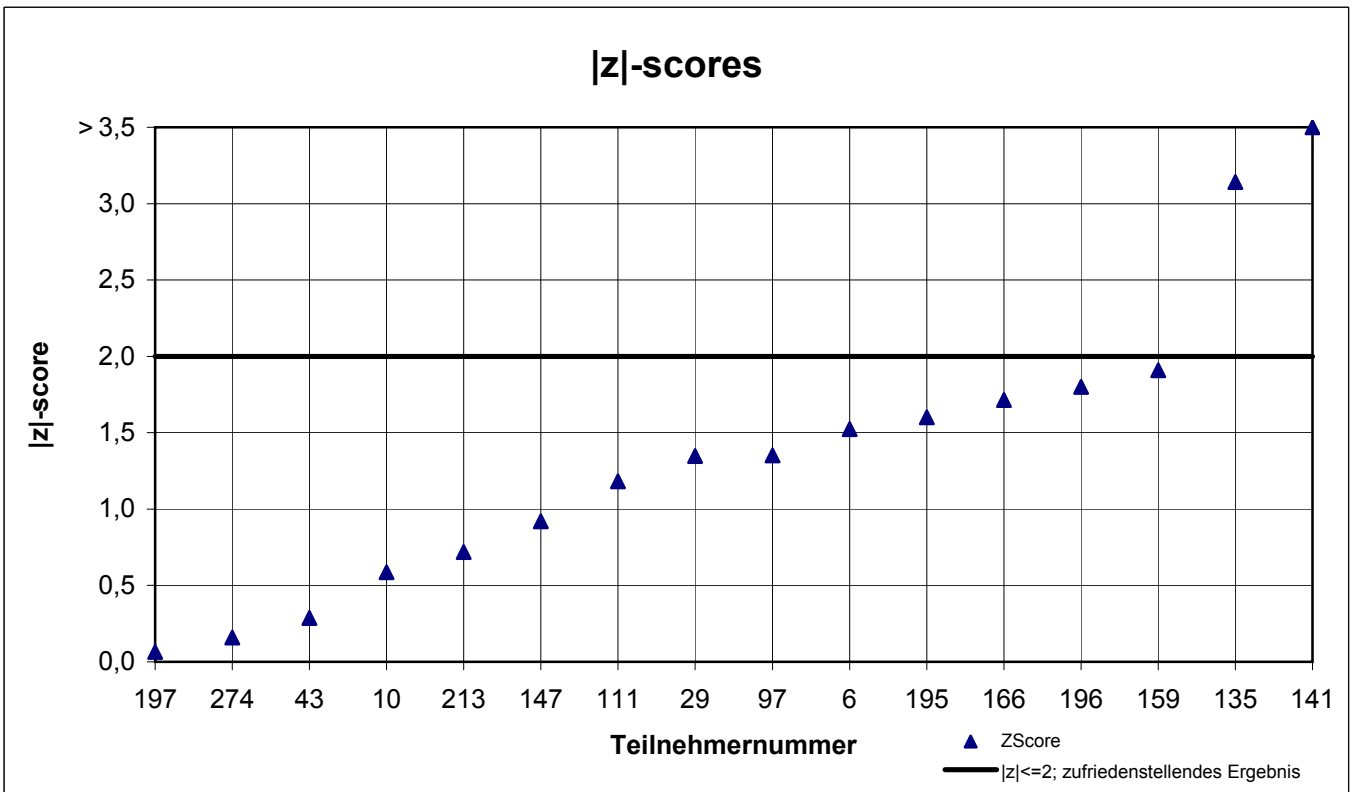
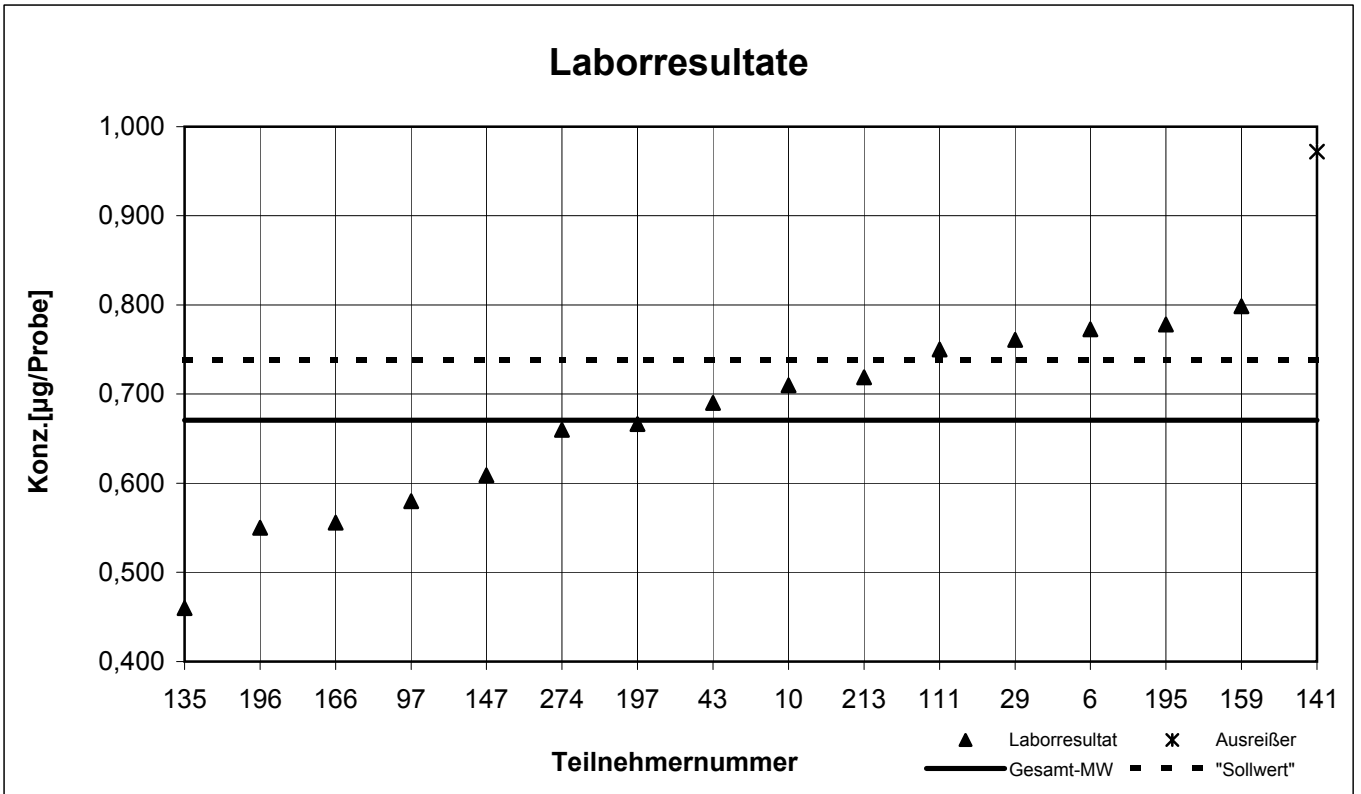
# Filter 2

## Benzo[e]pyren



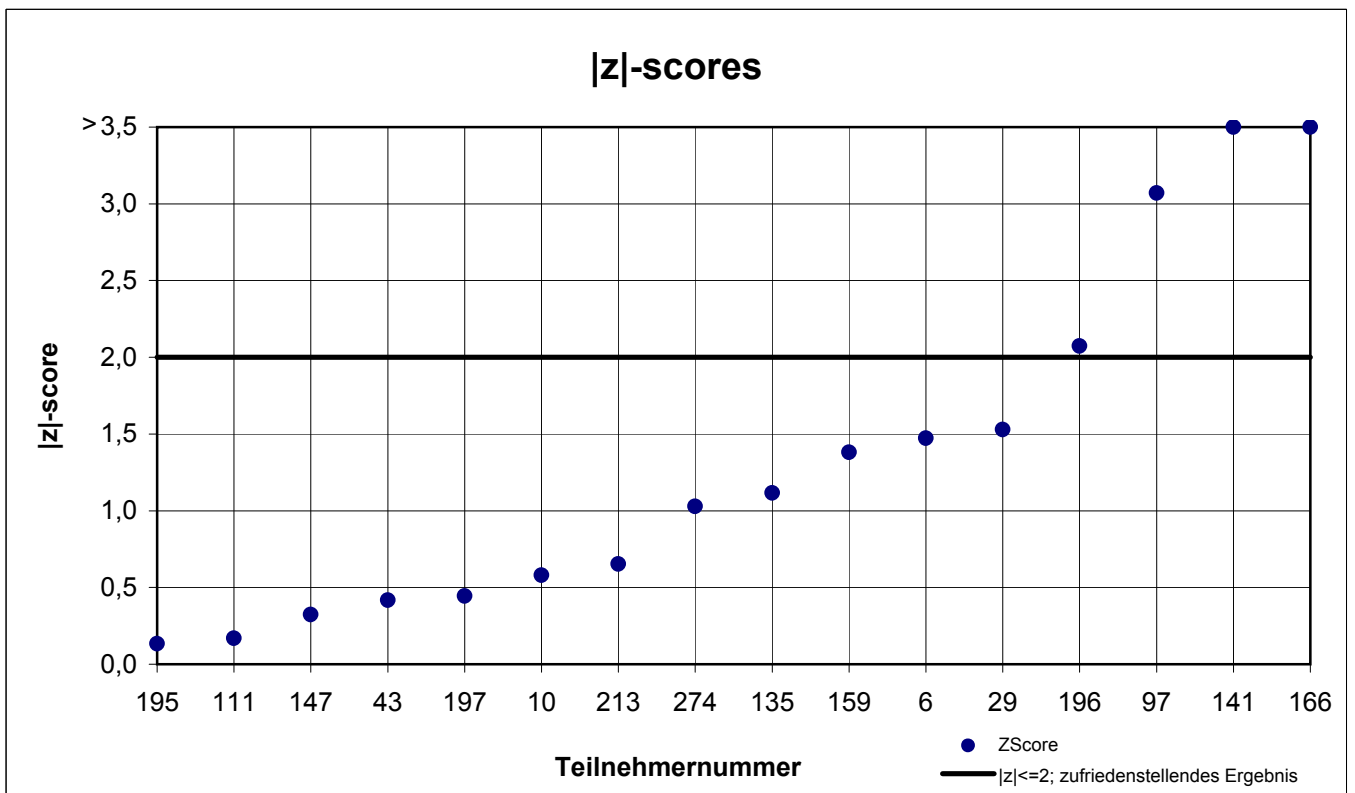
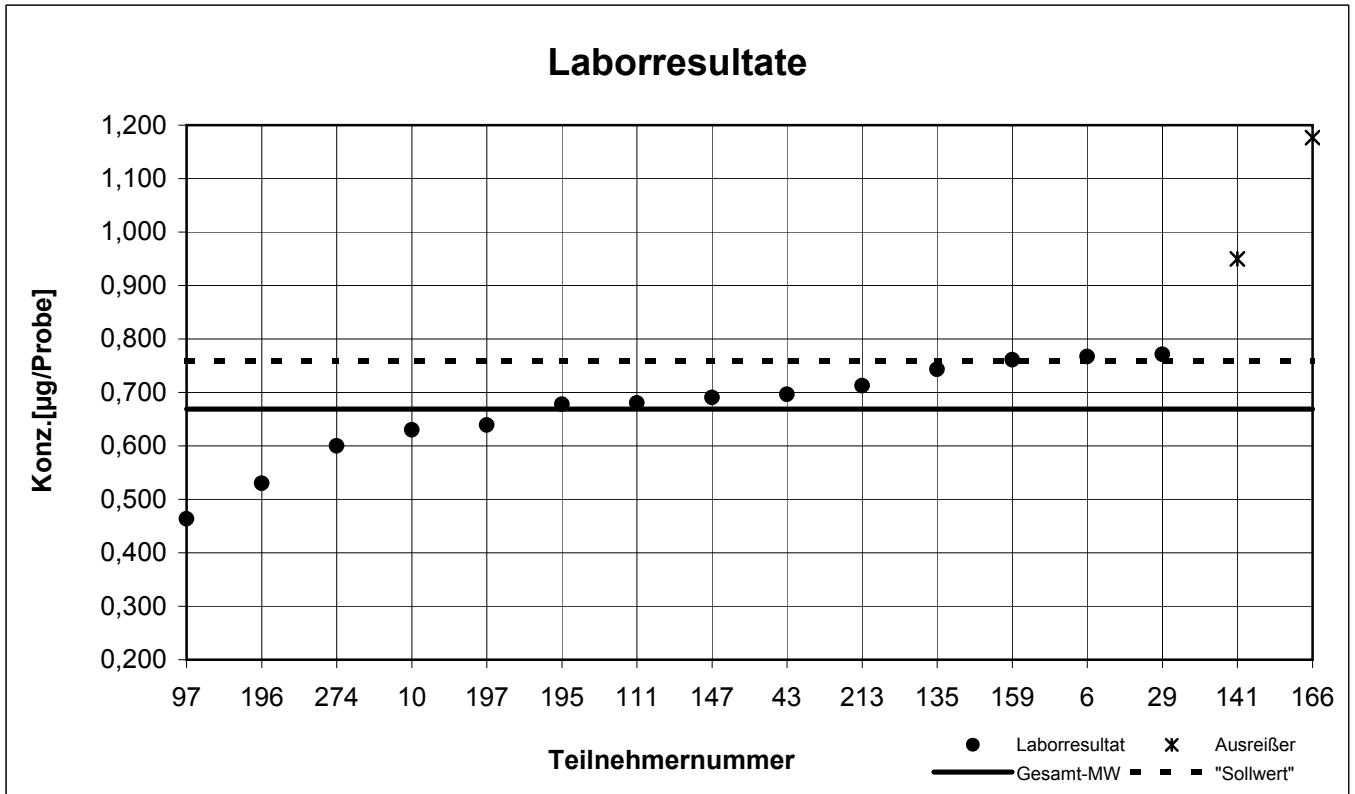
# Filter 2

## Benzo(ghi)perylen



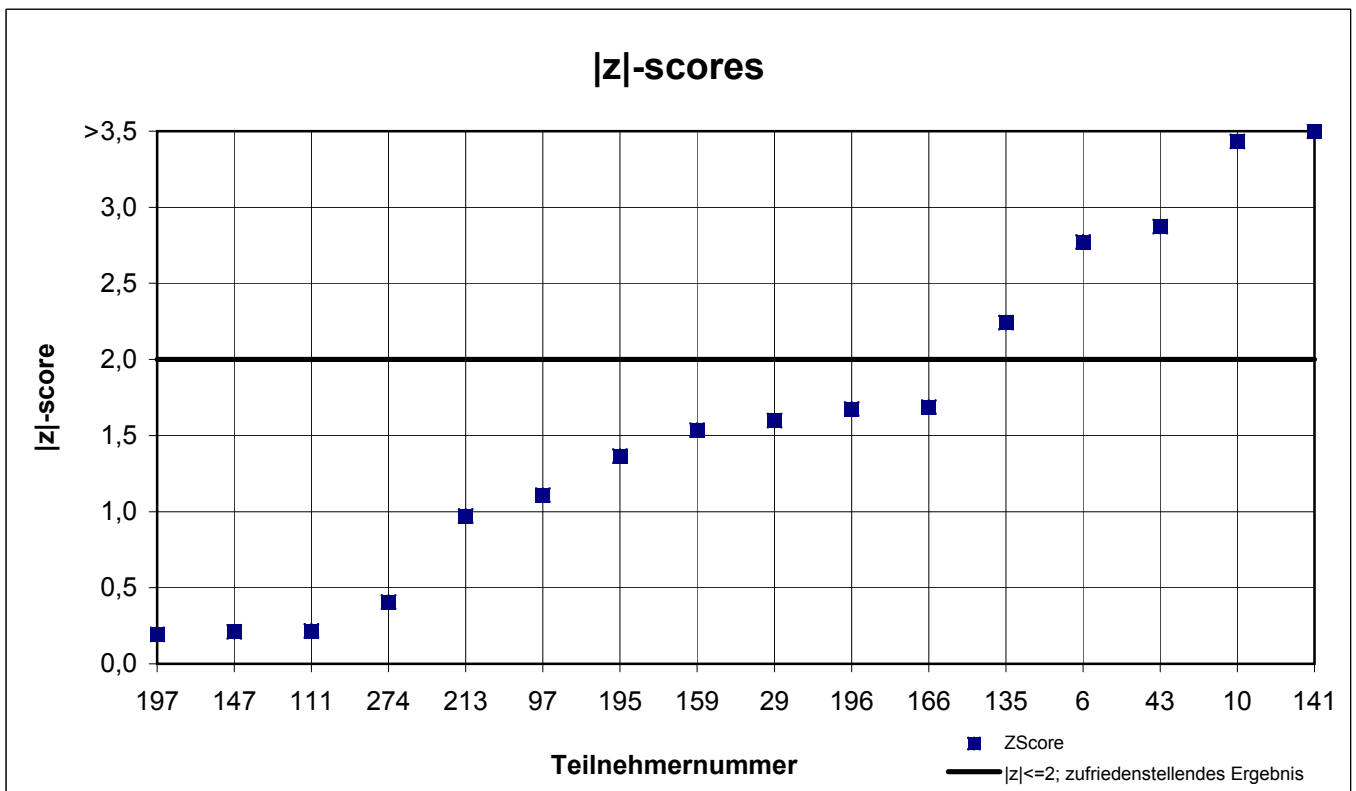
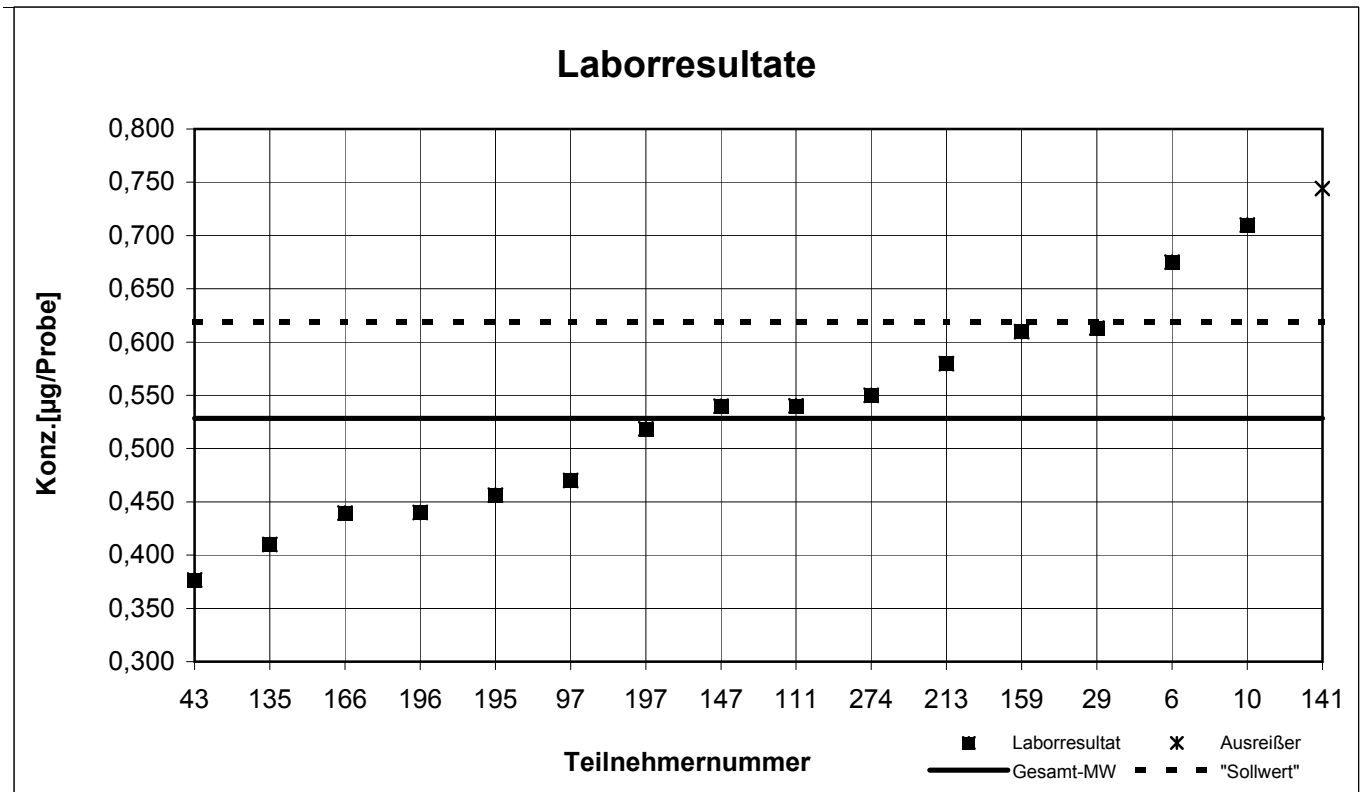
# Filter 2

## Benzo(k)fluoranthen



# Filter 2

## Indeno(1,2,3-cd)pyren



### Gesamtauswertung Filter 3

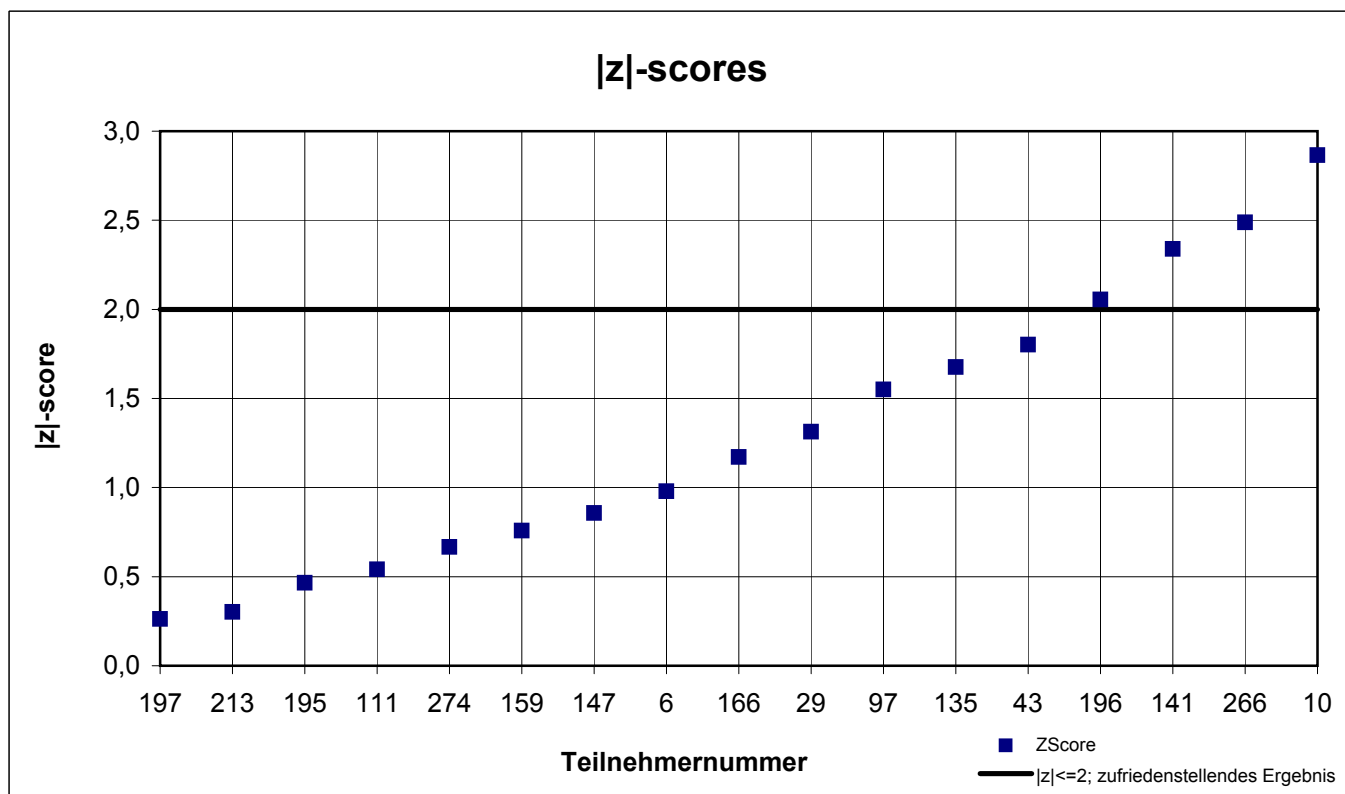
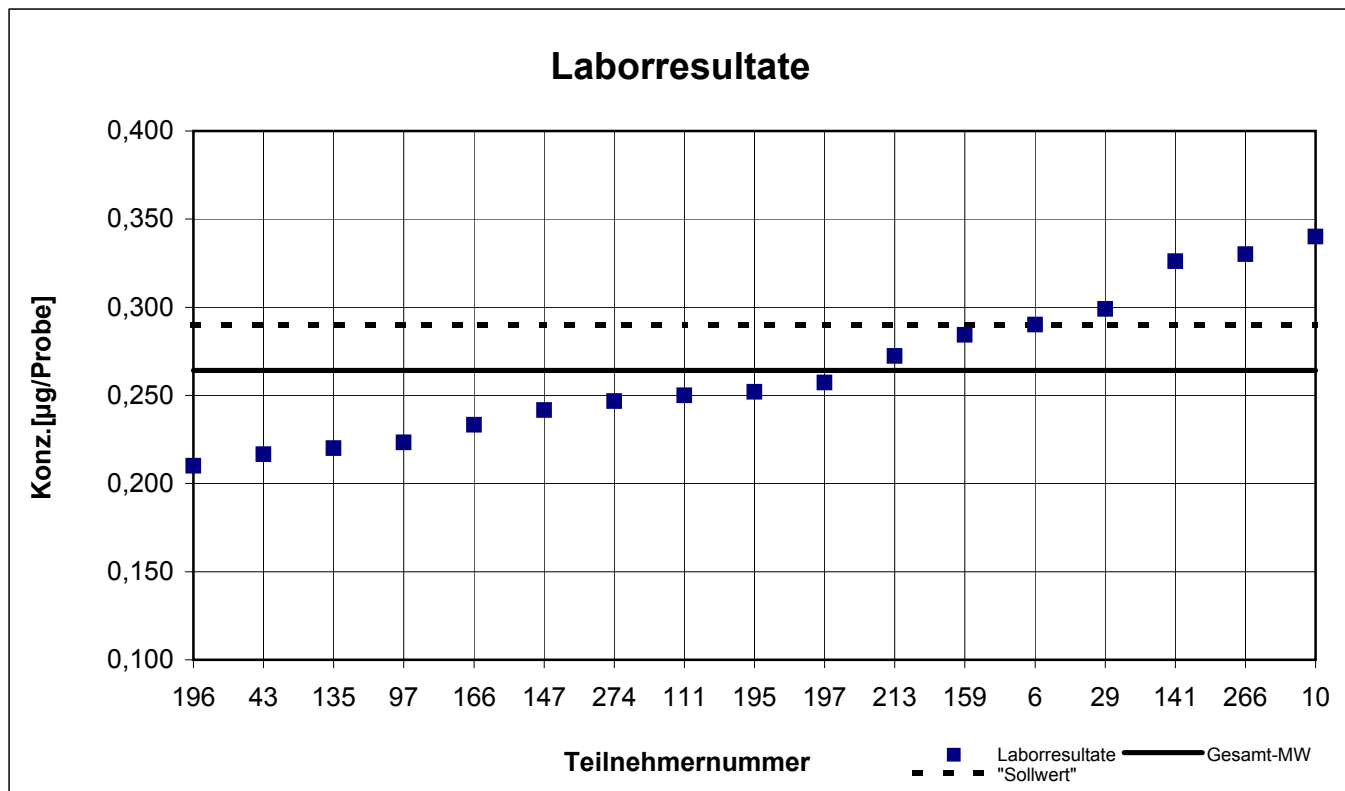
Teilnehmer nummer	Benzo[a]pyren		Benzo[e]pyren		Benzo[ghi]perylene		Benzo[k]fluoranthren		Indeno[1,2,3-cd]pyren	
	Labor- resultat [µg/Probe]	z  - score	Labor- resultat [µg/Probe]	z  - score	Labor- resultat [µg/Probe]	z  - score	Labor- resultat [µg/Probe]	z  - score	Labor- resultat [µg/Probe]	z  - score
6	0,290	1,0	0,308	1,8	0,331	0,3	0,334	0,2	0,270	0,0
10	0,340	2,9	0,440	1,7	0,370	0,8	0,320	0,2	0,320	1,9
29	0,299	1,3	0,434	1,6	0,376	1,0	0,385	1,8	0,305	1,3
43	0,217	1,8	0,387	0,3	0,347	0,1	0,347	0,6	0,177	3,4
97	0,223	1,6	0,300	2,0	0,287	1,6	0,237	2,8	0,230	1,5
111	0,250	0,5	0,290	2,3	0,380	1,1	0,340	0,4	0,260	0,3
135	0,220	1,7	0,397	0,6	0,237	3,1	0,473	4,5	0,210	2,2
141	0,326	2,3	0,379	0,1	0,486	4,2	0,465	4,2	0,360	3,4
147	0,242	0,9	0,453	2,1	0,366	0,7	0,351	0,7	0,287	0,7
159	0,284	0,8	0,384	0,2	0,390	1,4	0,374	1,5	0,298	1,1
166	0,233	1,2	0,760	10,3	0,316	0,8	0,715	11,9	0,246	0,9
195	0,252	0,5	0,127	6,6	0,387	1,3	0,325	0,0	0,288	0,7
196	0,210	2,1	0,440	1,7	0,340	0,0	0,290	1,1	0,260	0,3
197	0,257	0,3	0,336	1,0	0,339	0,1	0,319	0,2	0,264	0,2
213	0,272	0,3	0,396	0,6	0,356	0,4	0,350	0,7	0,290	0,8
266	0,330	2,5	0,400	0,7	k.A.	k.A.	k.A.	k.A.	k.A.	k.A.
274	0,247	0,7	0,280	2,5	0,303	1,1	0,273	1,6	0,240	1,1

Die mit  gekennzeichneten Felder sind Ausreißer!

	Benzo[a]- pyren	Benzo[e]- pyren	Benzo[ghi]- perylene	Benzo[k]- fluoranthren	Indeno[1,2,3- cd]pyren
Gesamtmittelwert $c_k$ [µg / Probe]	0,264	0,375	0,342	0,327	0,269
Standardabweichung $S_k$ [µg / Probe]	0,0412	0,0583	0,0422	0,0406	0,0441
rel. Standardabweichung [%]	15,61	15,57	12,37	12,44	16,41
Mittelwert Kontrollproben ("Sollwert")	0,290	0,385	0,355	0,371	0,300

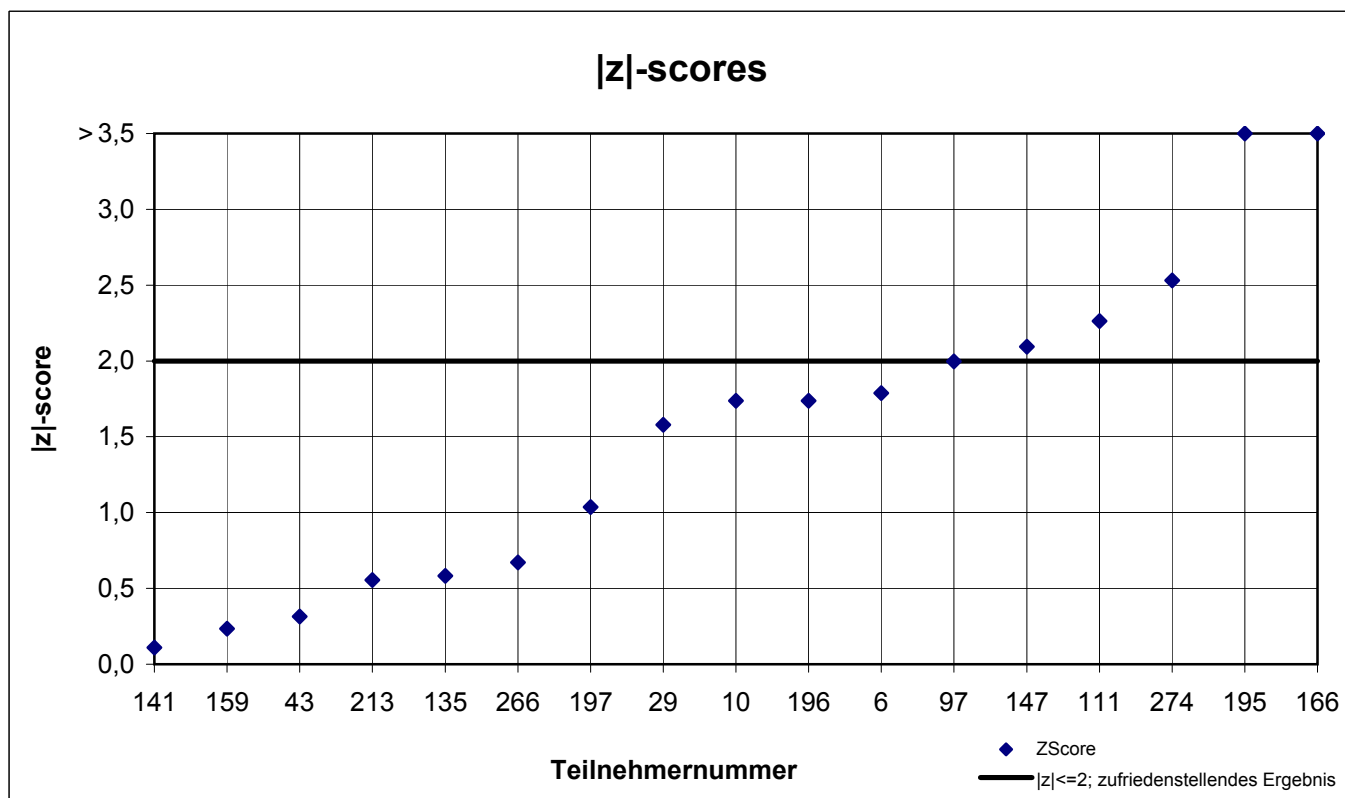
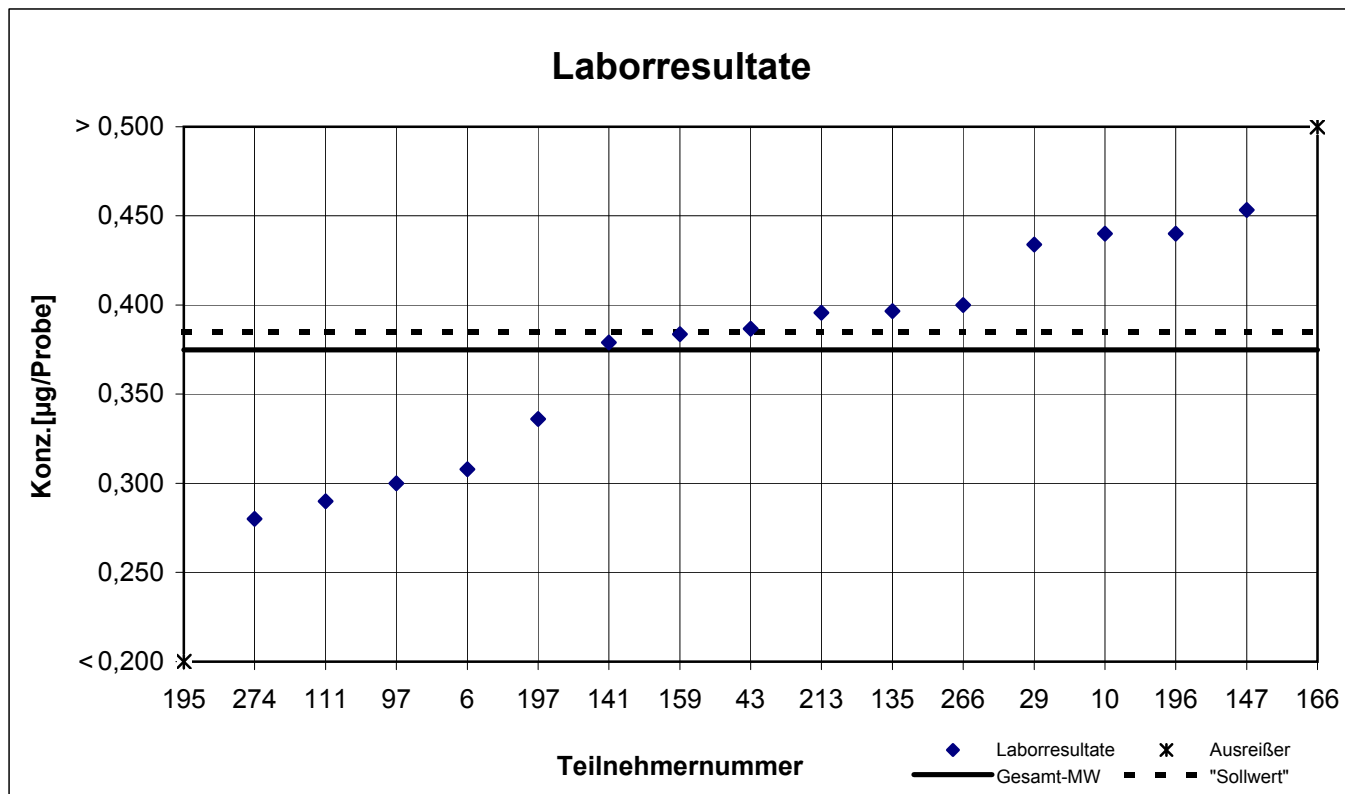
# Filter 3

## Benzo[a]pyren



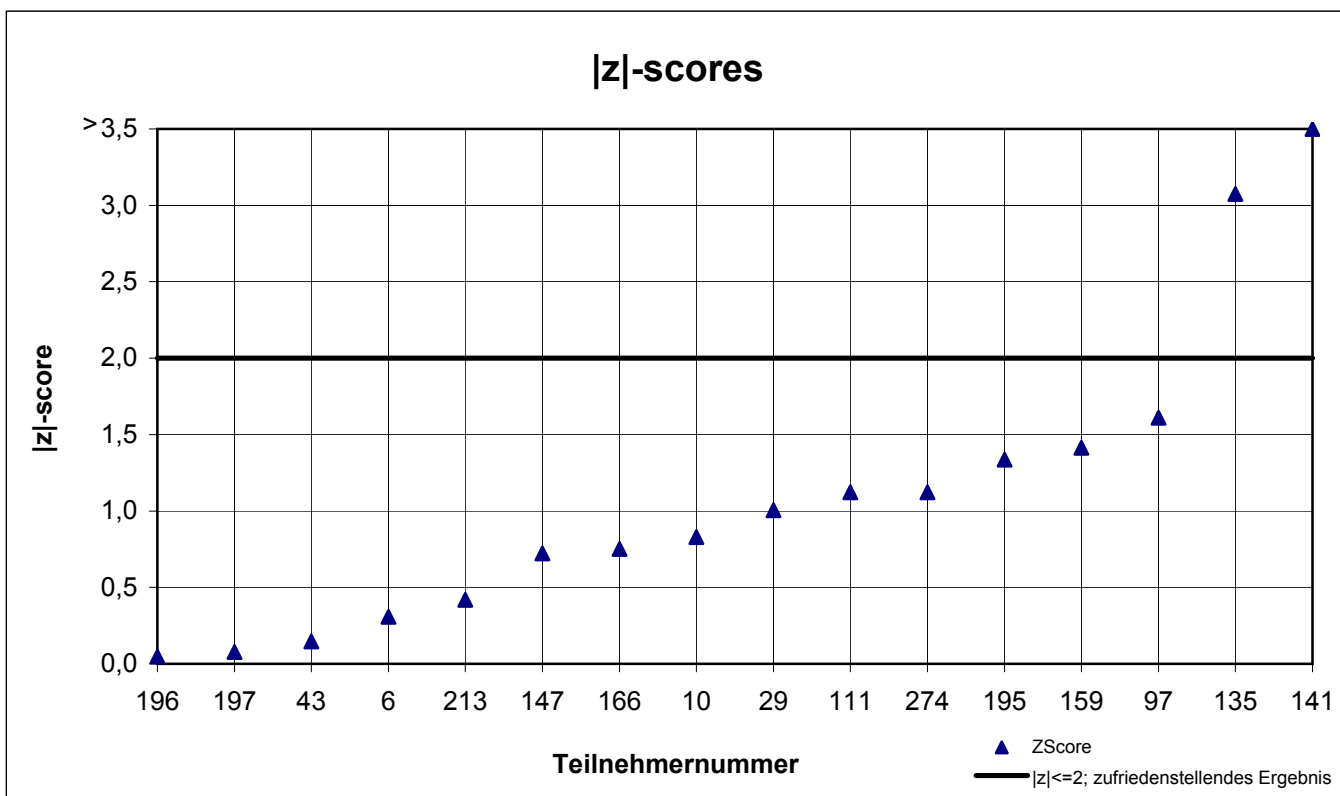
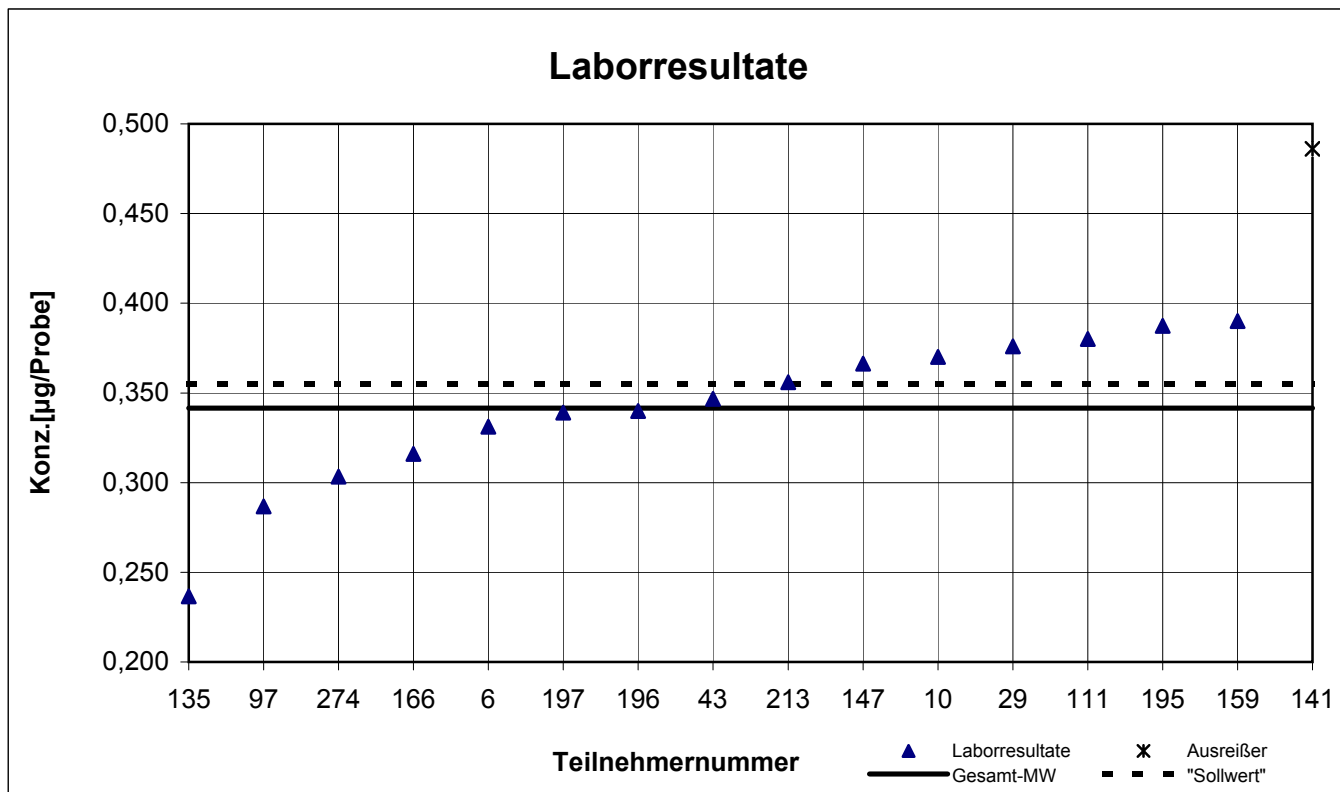
# Filter 3

## Benzo[e]pyren



# Filter 3

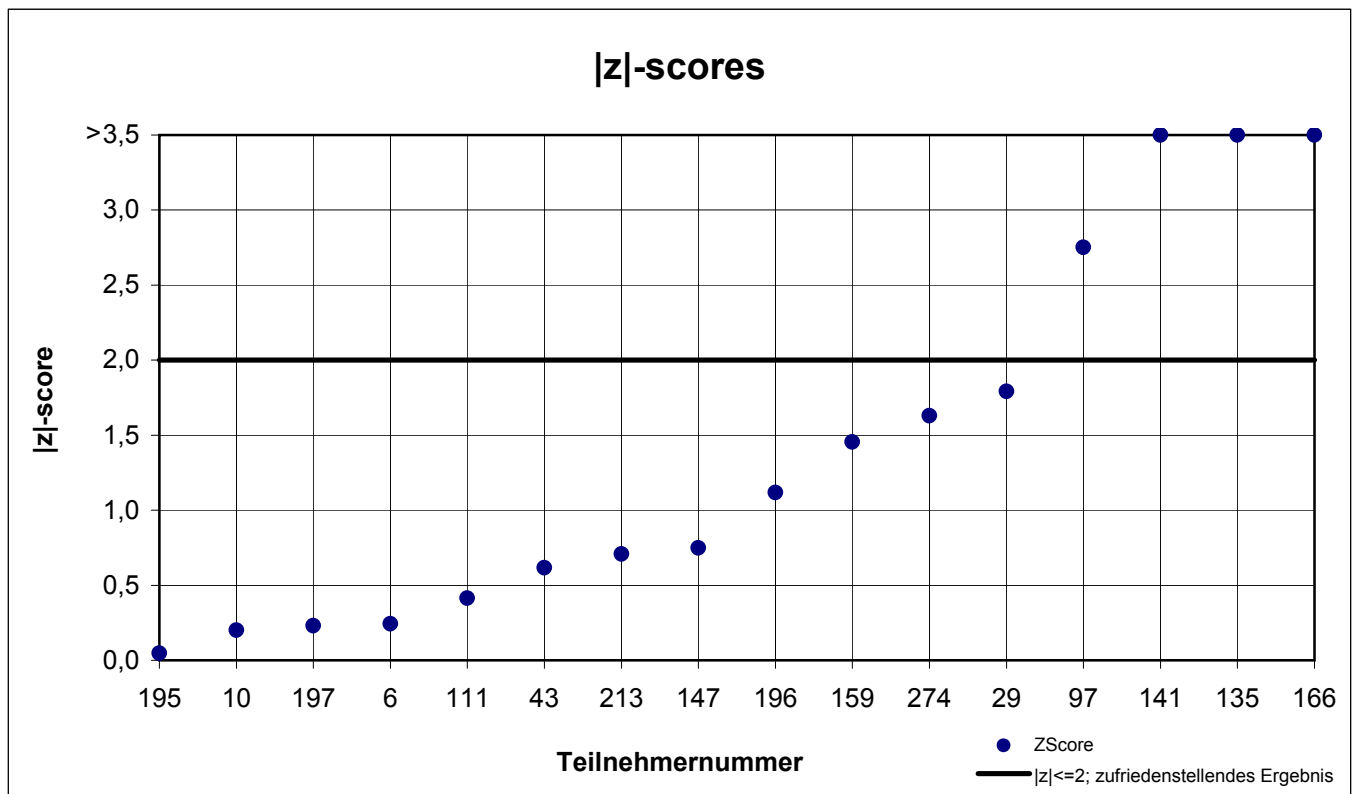
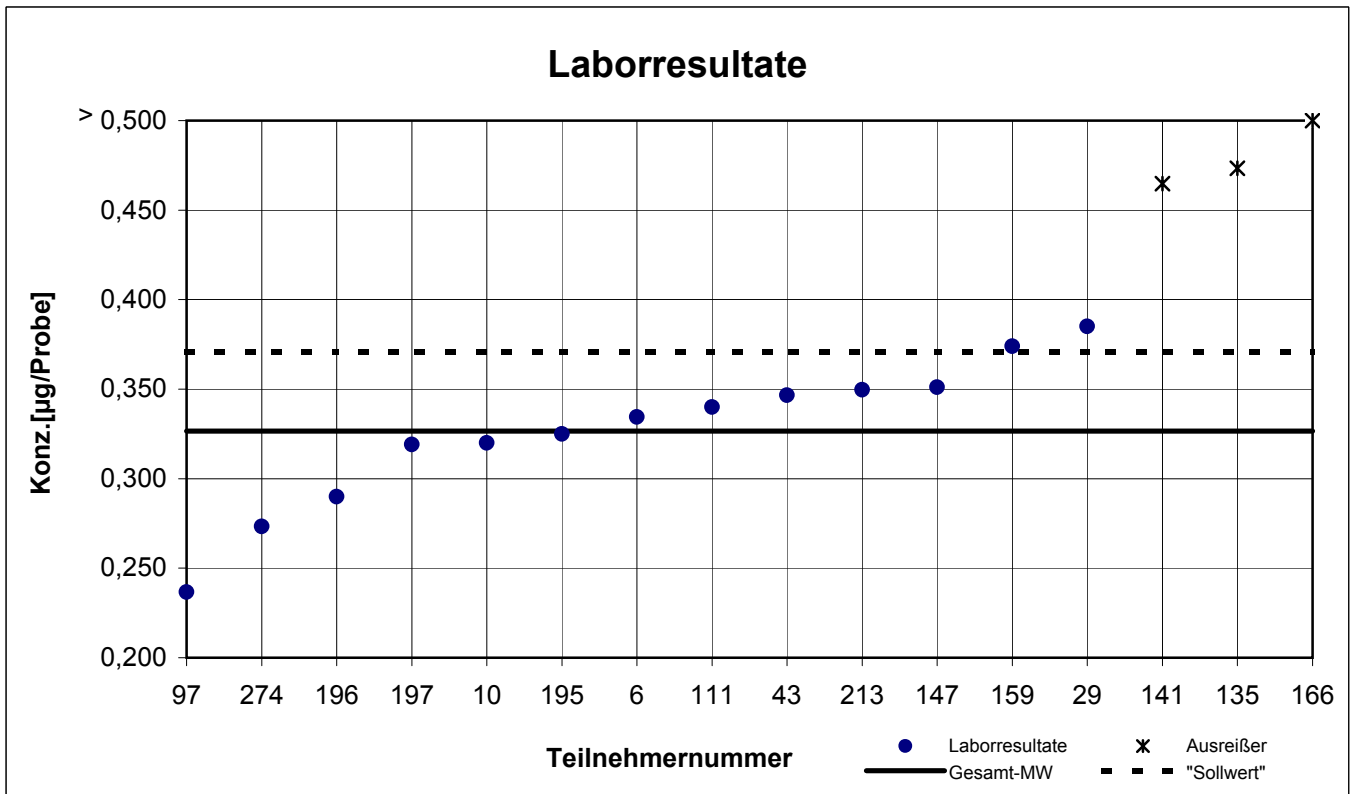
## Benzo[ghi]perylen





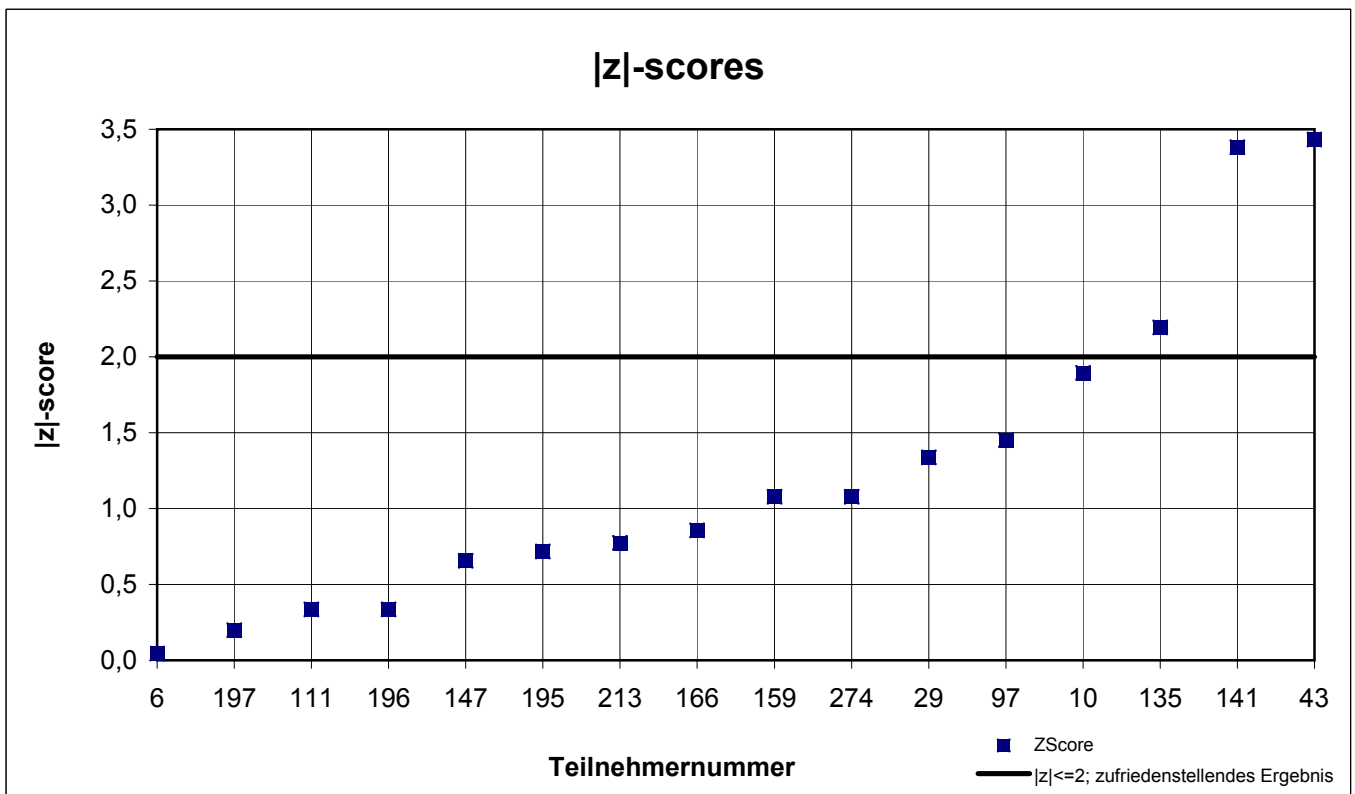
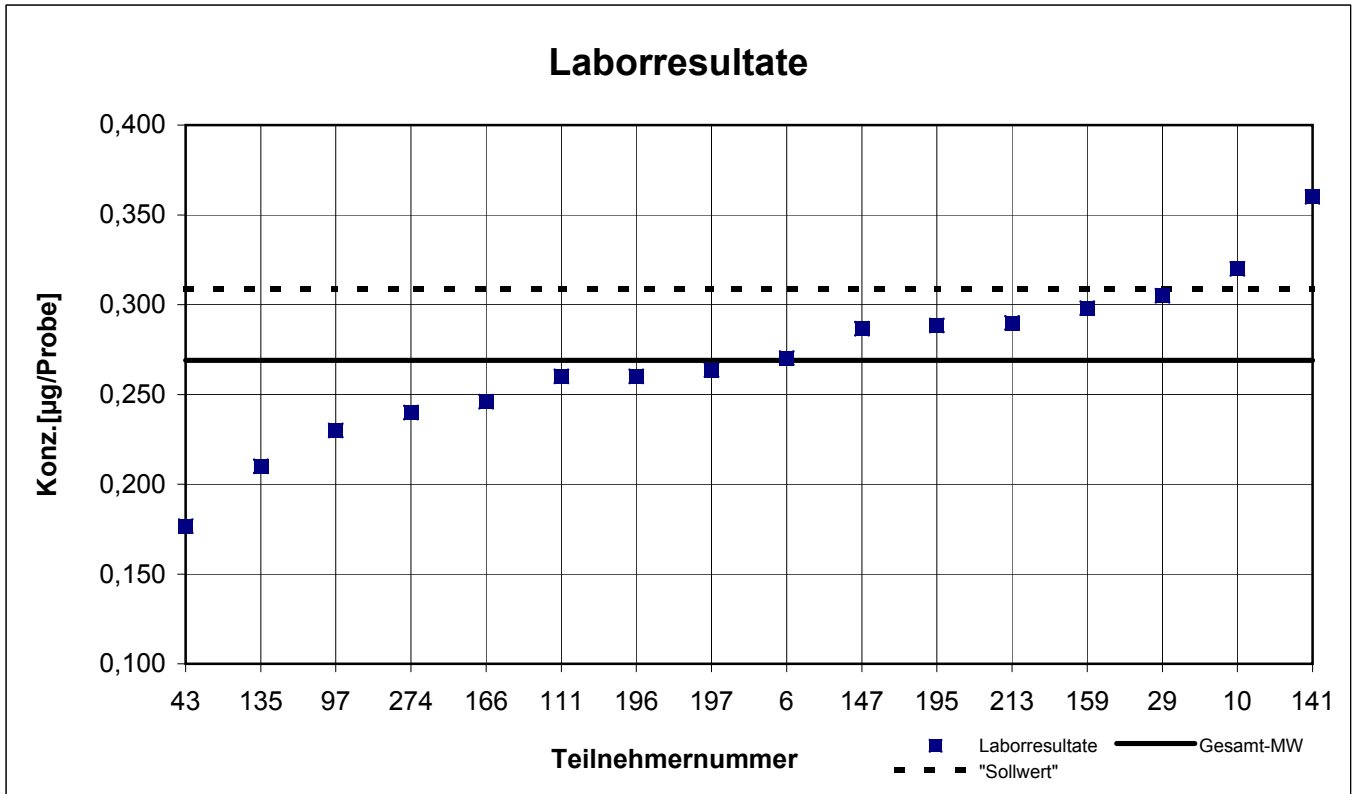
# Filter 3

## Benzo[k]fluoranthen



# Filter 3

## Indeno[1,2,3-cd]pyren



## Gesamtauswertung XAD Röhrchen 1

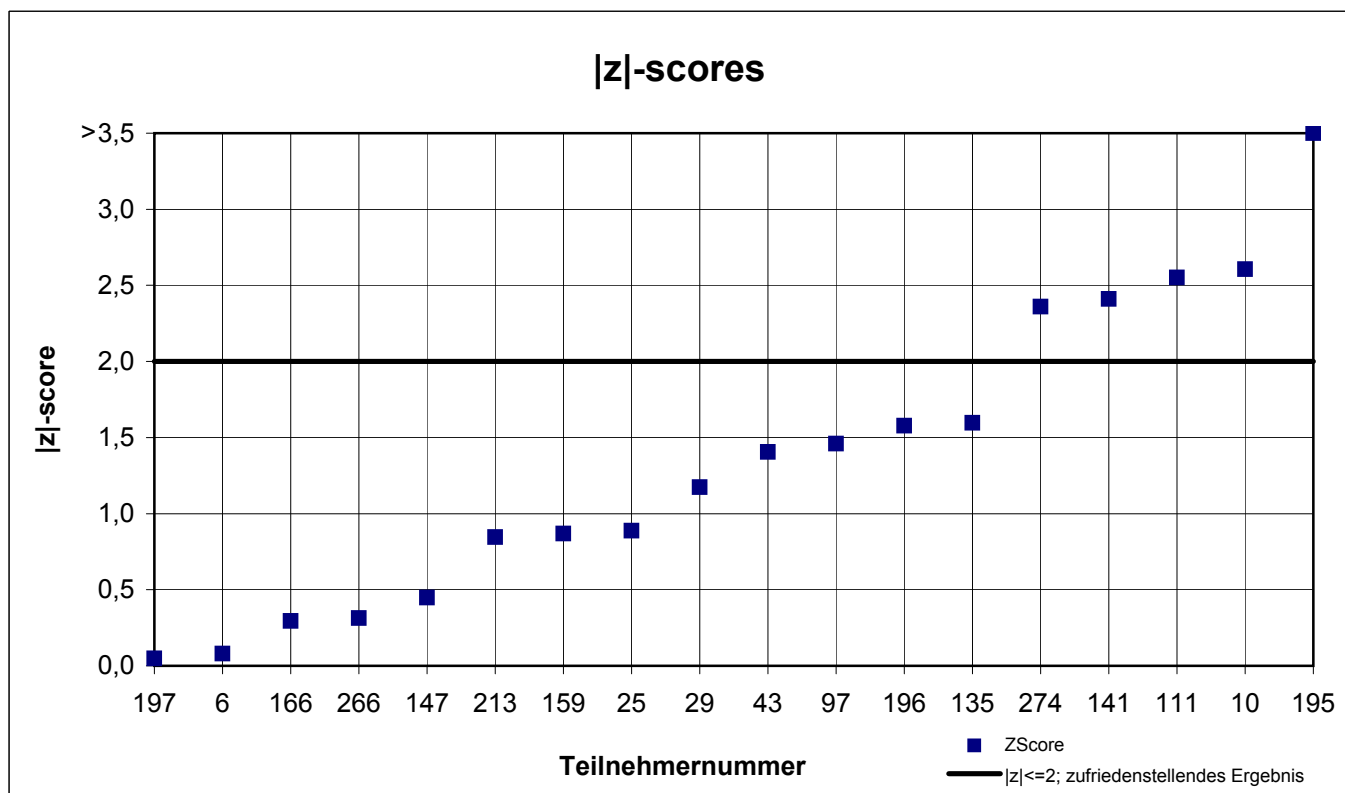
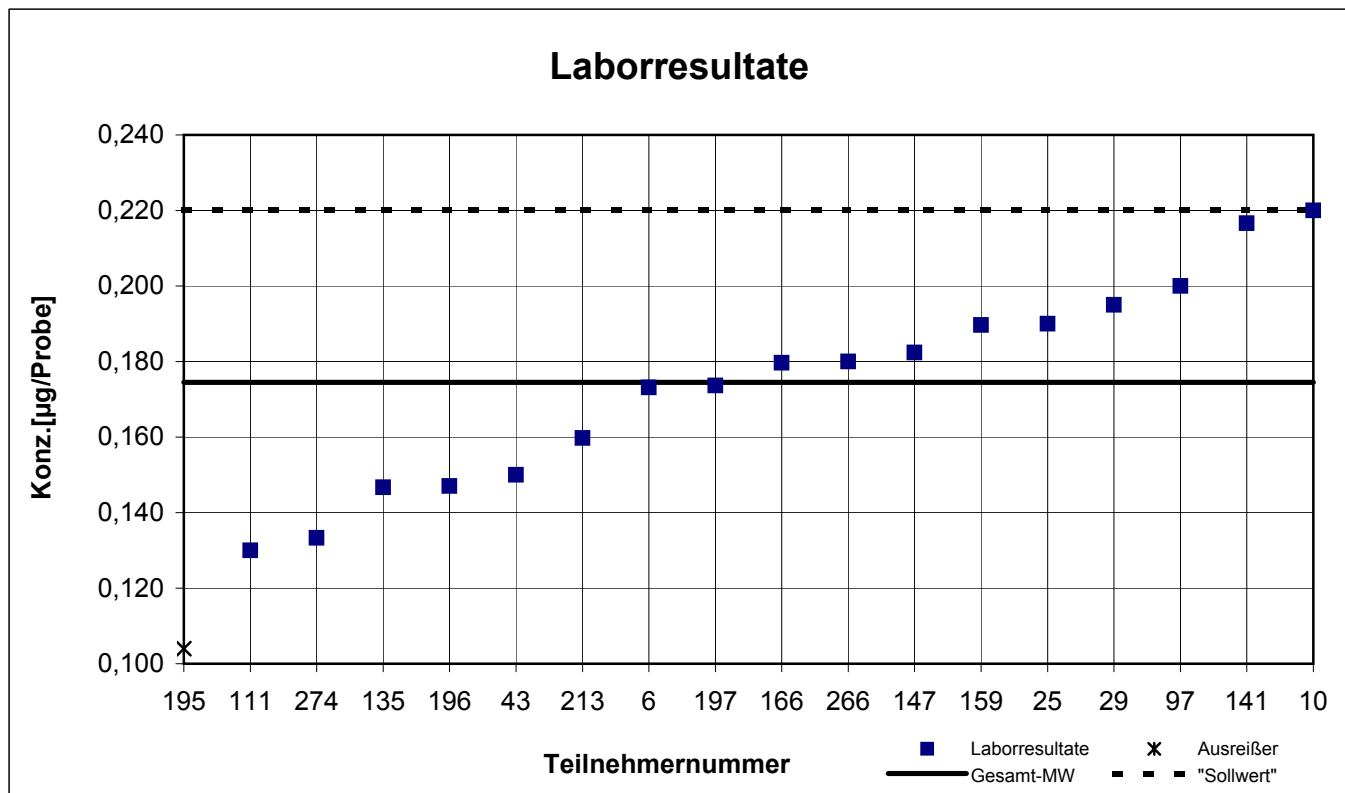
Teilnehmer- nummer	Anthracen		Fluoranthen		Phenanthren	
	Labor- resultat [µg/Probe]	z -score	Labor- resultat [µg/Probe]	z -score	Labor- resultat [µg/Probe]	z -score
6	0,173	0,1	1,947	1,1	0,841	1,0
10	0,220	2,6	2,160	2,3	0,960	2,5
25	0,190	0,9	2,233	2,8	0,787	0,3
29	0,195	1,2	1,909	0,9	0,809	0,5
43	0,150	1,4	1,790	0,2	0,647	1,6
97	0,200	1,5	1,850	0,6	0,783	0,2
111	0,130	2,6	1,500	1,4	0,900	1,7
135	0,147	1,6	1,627	0,7	0,720	0,6
141	0,217	2,4	1,999	1,4	0,823	0,7
147	0,182	0,4	1,662	0,5	0,685	1,1
159	0,190	0,9	1,849	0,6	0,768	0,0
166	0,180	0,3	0,961	4,5	0,715	0,7
195	0,104	4,0	0,936	4,7	0,446	4,2
196	0,147	1,6	1,390	2,1	0,637	1,7
197	0,174	0,0	1,707	0,2	0,748	0,3
213	0,160	0,8	1,462	1,7	0,701	0,9
266	0,180	0,3	1,600	0,9	0,820	0,7
274	0,133	2,4	1,330	2,4	0,693	1,0

Mit  markierte Felder sind Ausreißer!

	Anthracen	Fluoranthen	Phenanthren
Gesamtmittelwert $c_k$ [µg / Probe]	0,175	1,751	0,767
Standardabweichung $S_k$ [µg / Probe]	0,0268	0,2643	0,0872
rel. Standardabweichung [%]	15,38	15,10	11,38
Mittelwert Kontrollproben ("Sollwert")	0,220	1,945	0,855

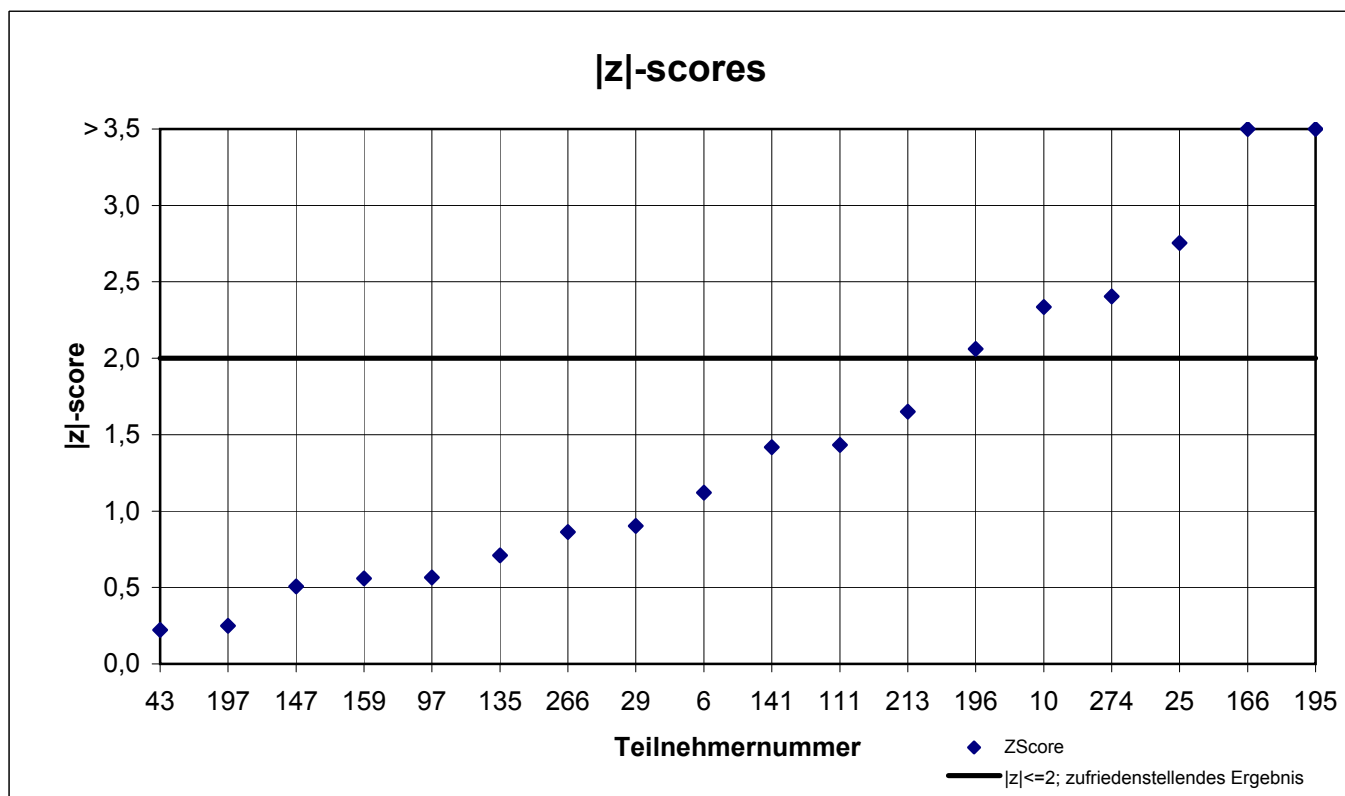
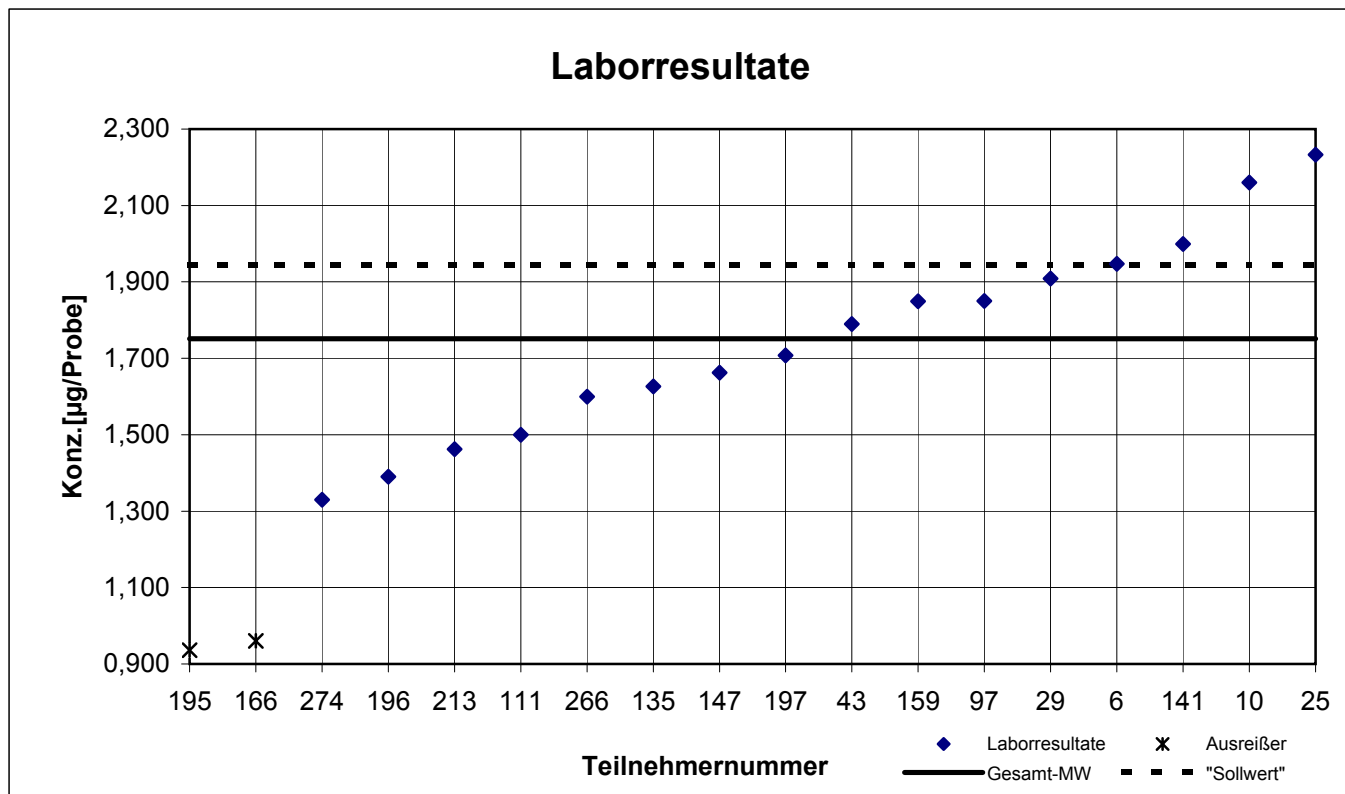
# XAD-Röhrchen 1

## Anthracen



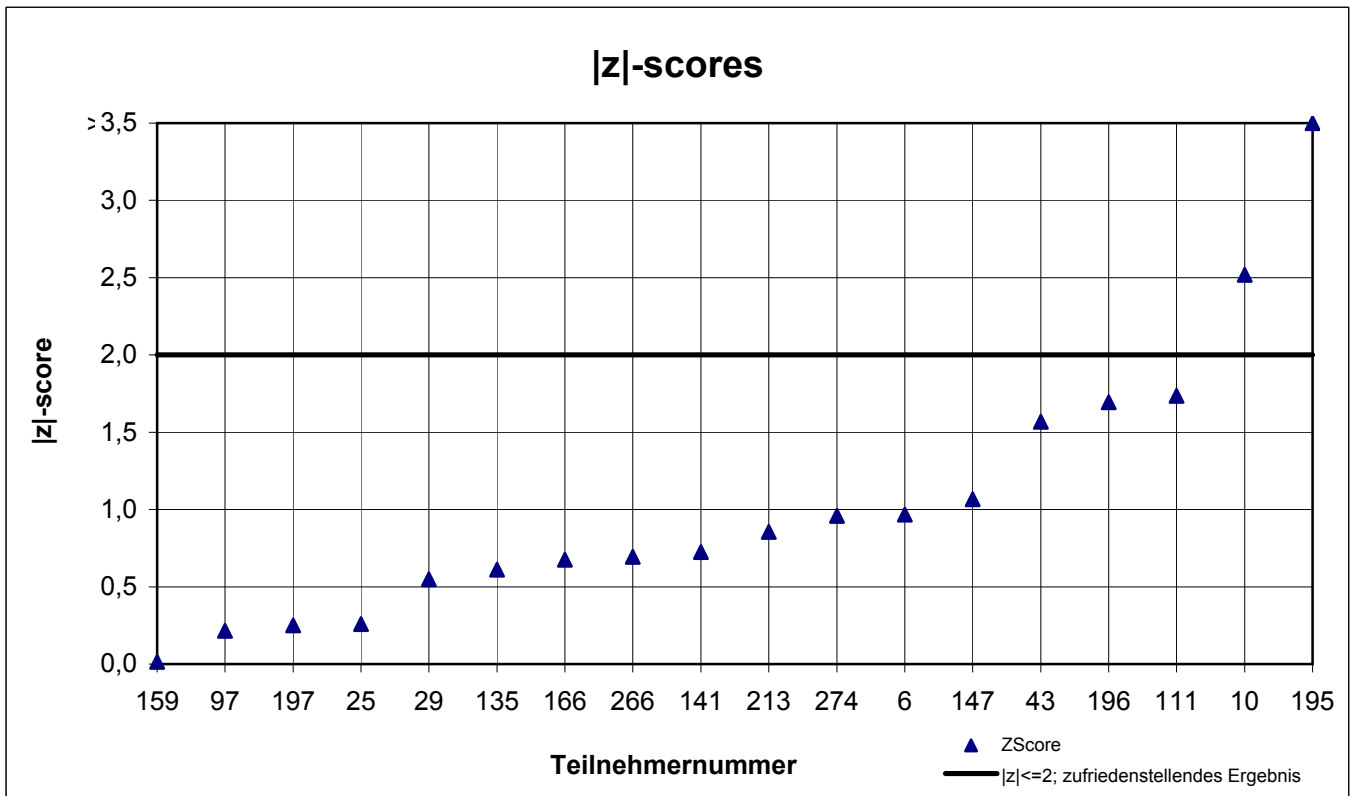
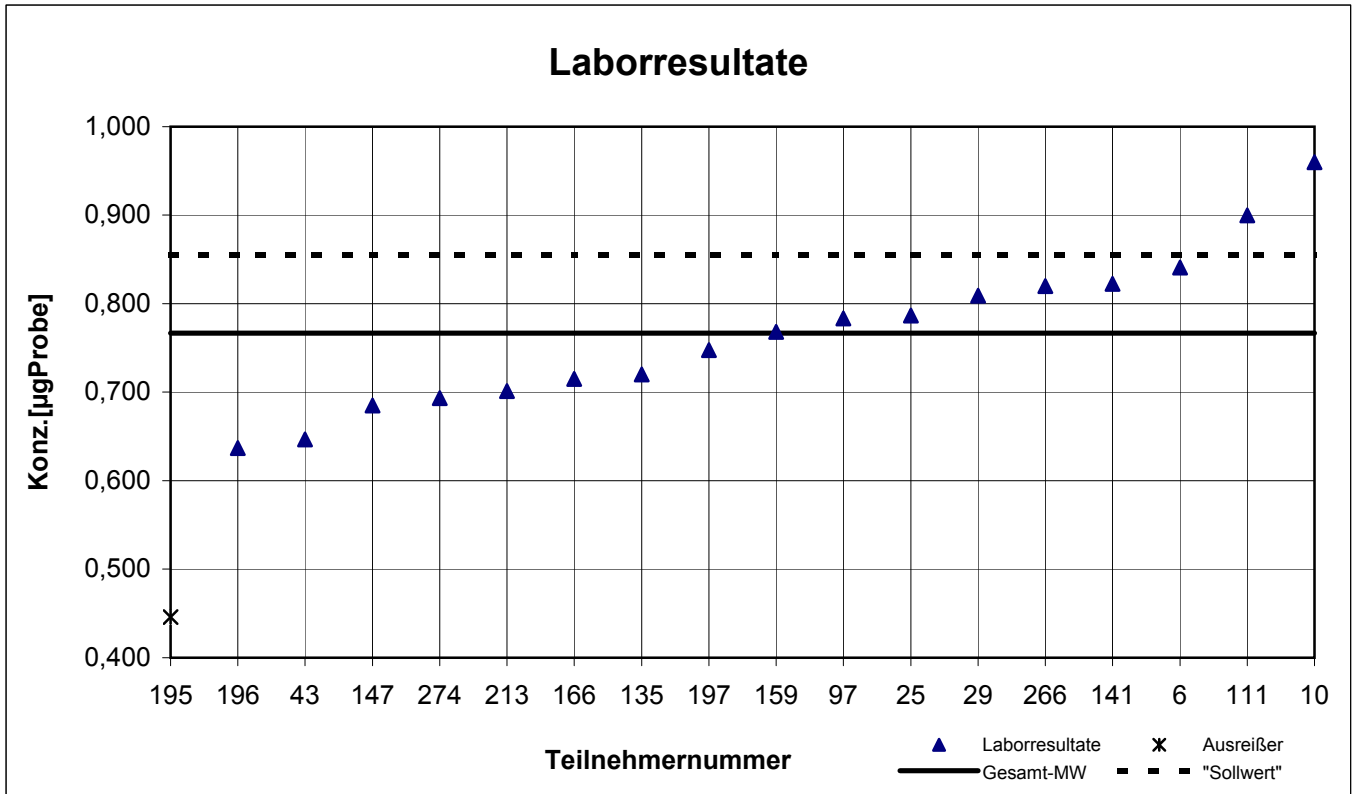
# XAD-Röhrchen 1

## Fluoranthen



# XAD-Röhrchen 1

## Phenanthren



## Gesamtauswertung XAD Röhrchen 2

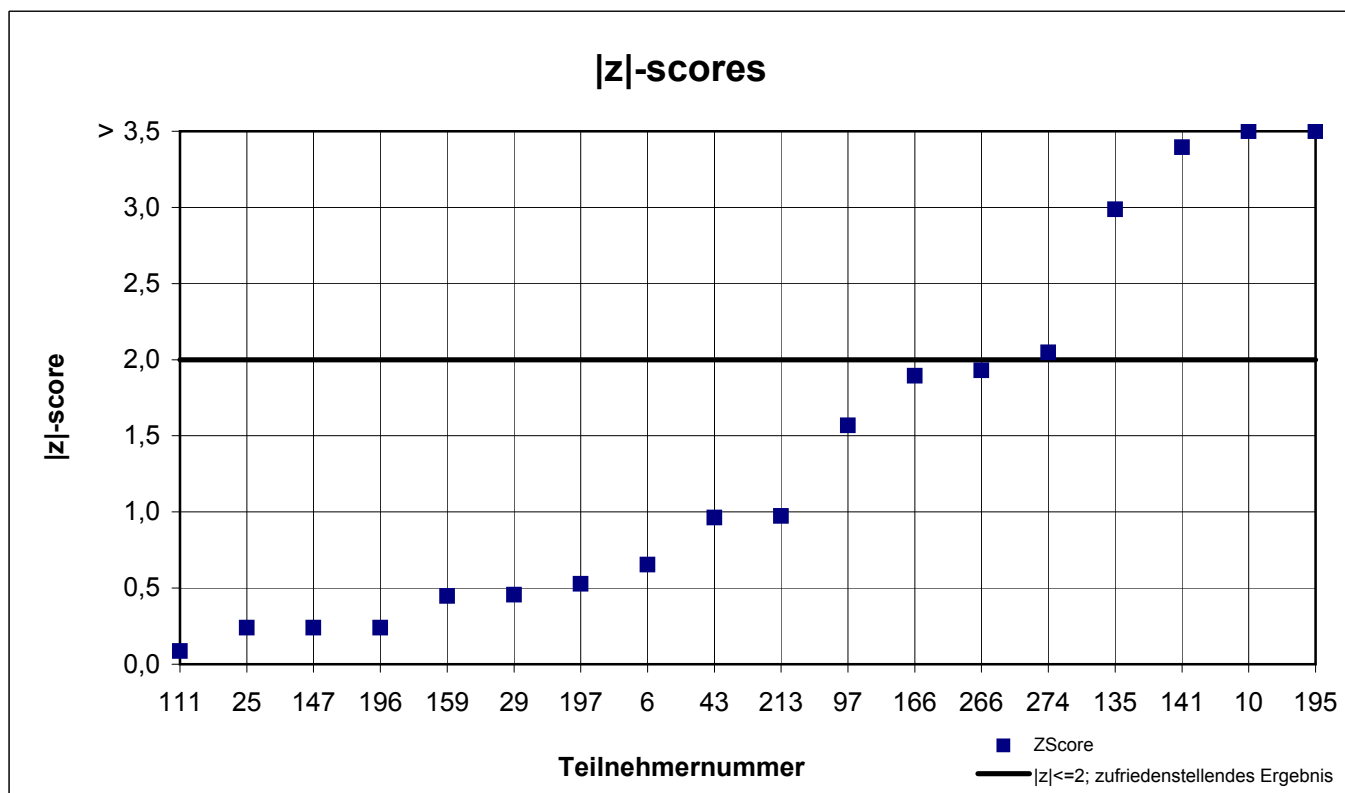
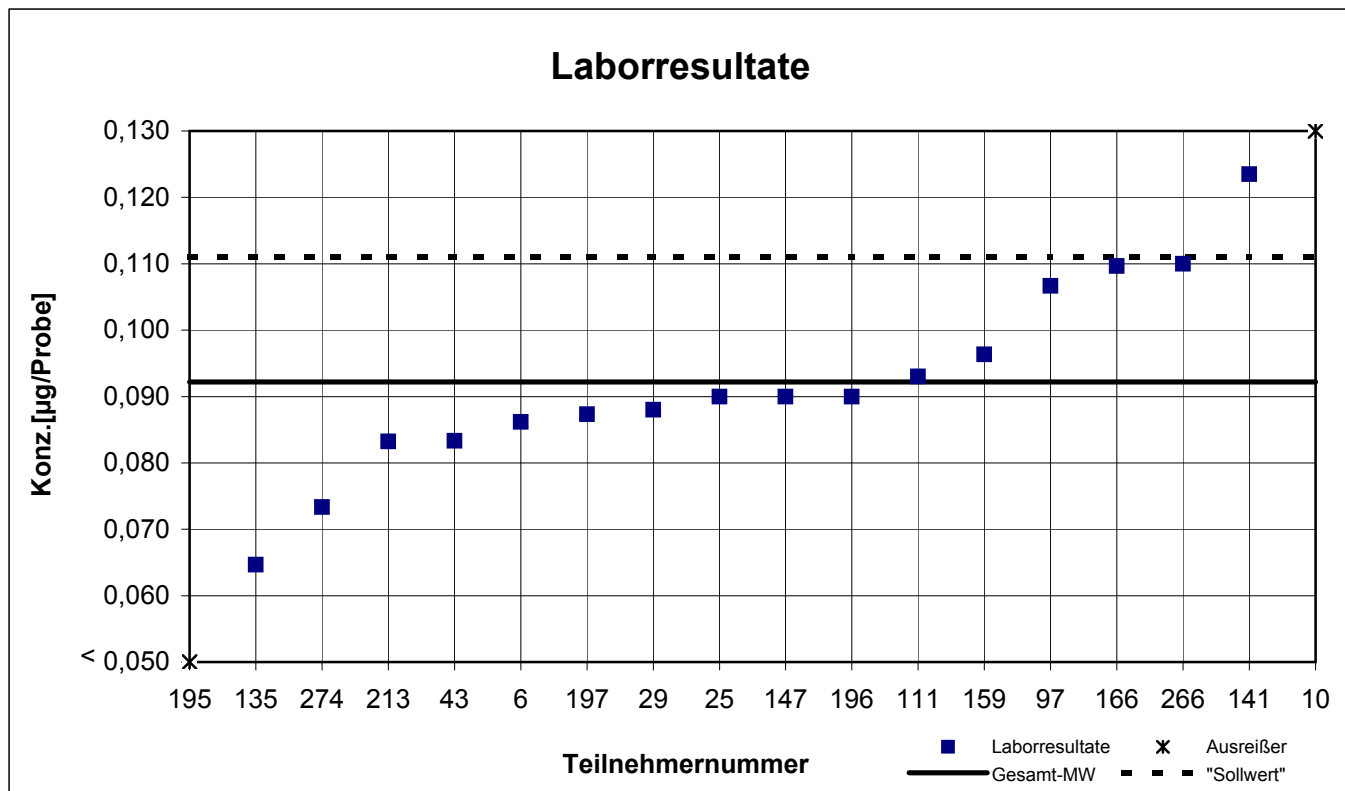
Teilnehmer- nummer	Anthracen		Fluoranthen		Phenanthren	
	Labor- resultat [µg/Probe]	z -score	Labor- resultat [µg/Probe]	z -score	Labor- resultat [µg/Probe]	z -score
6	0,086	0,7	0,927	0,4	0,462	1,7
10	0,130	4,1	1,020	1,5	0,470	1,9
25	0,090	0,2	1,060	1,9	0,370	0,6
29	0,088	0,5	0,920	0,3	0,367	0,7
43	0,083	1,0	0,893	0,0	0,353	1,1
97	0,107	1,6	0,953	0,7	0,407	0,3
111	0,093	0,1	1,100	2,4	0,690	7,4
135	0,065	3,0	0,837	0,6	0,397	0,0
141	0,124	3,4	1,100	2,4	0,465	1,8
147	0,090	0,2	0,802	1,0	0,339	1,4
159	0,096	0,4	0,941	0,6	0,398	0,1
166	0,110	1,9	0,657	2,6	0,670	6,9
195	0,034	6,3	0,317	6,4	0,175	5,6
196	0,090	0,2	0,807	0,9	0,393	0,1
197	0,087	0,5	0,790	1,1	0,339	1,4
213	0,083	1,0	0,768	1,4	0,375	0,5
266	0,110	1,9	0,870	0,2	0,450	1,4
274	0,073	2,0	0,667	2,5	0,350	1,2

Mit   markierte Felder sind Ausreißer!

	Anthracen	Fluoranthen	Phenanthren
Gesamtmittelwert $c_k$ [µg / Probe]	0,092	0,889	0,396
Standardabweichung $S_k$ [µg / Probe]	0,0145	0,1345	0,0464
rel. Standardabweichung [%]	15,83	15,14	11,74
Mittelwert Kontrollproben ("Sollwert")	0,111	0,998	0,439

# XAD-Röhrchen 2

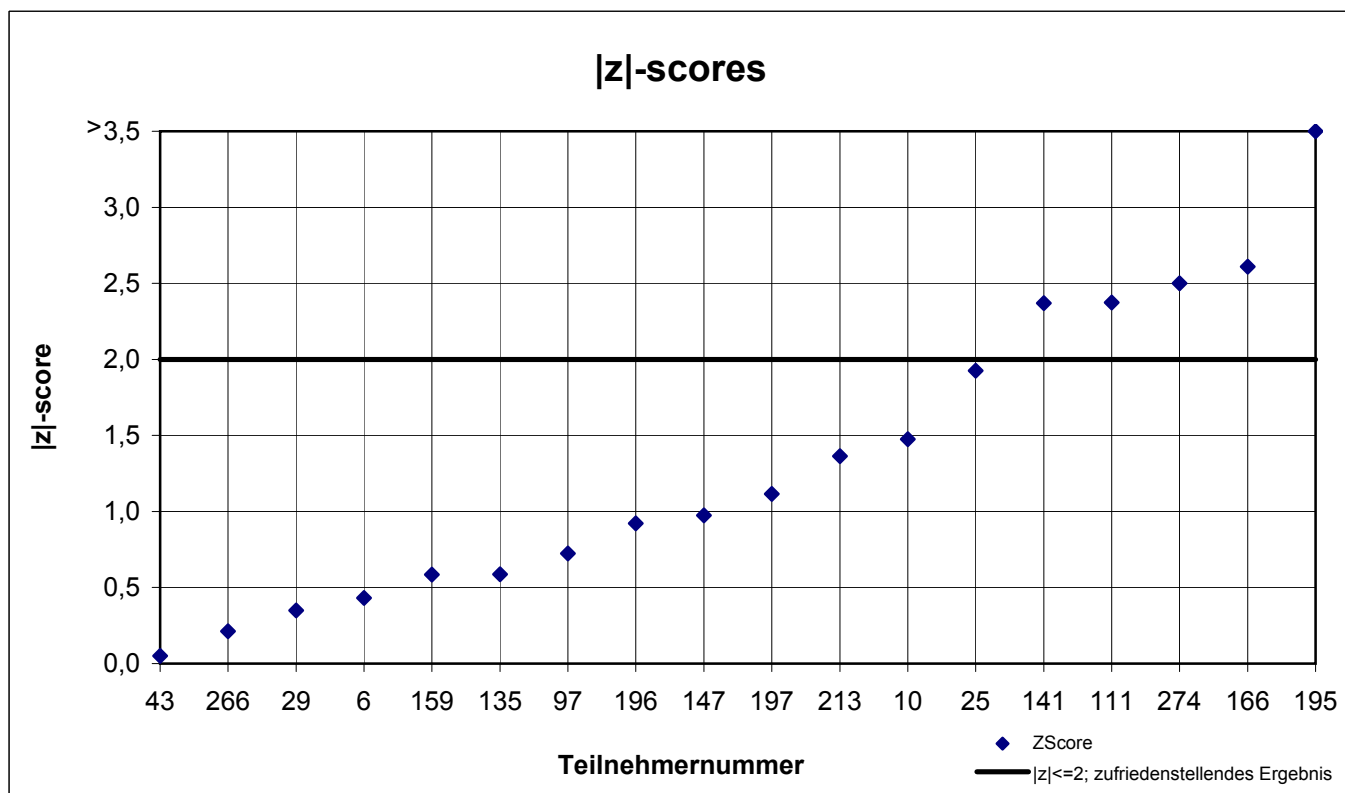
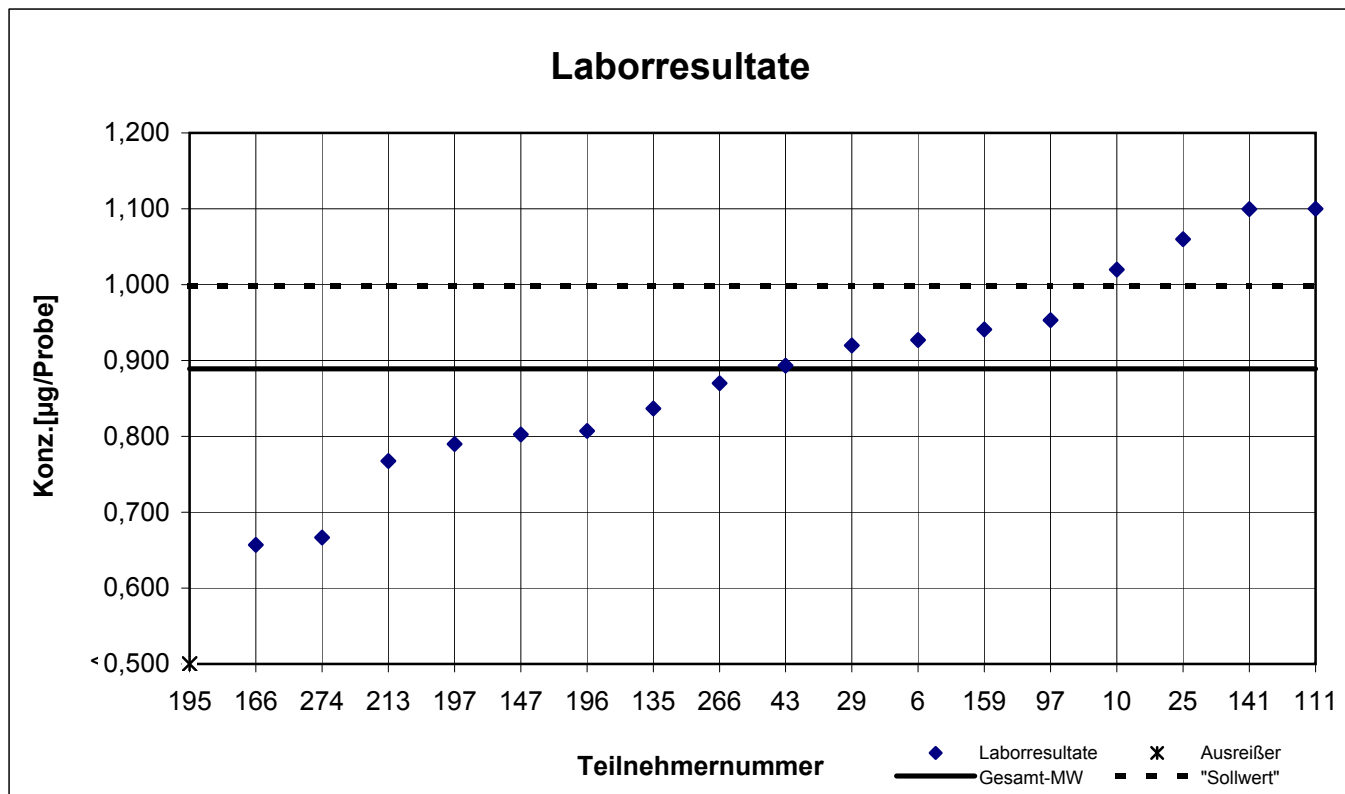
## Anthracen





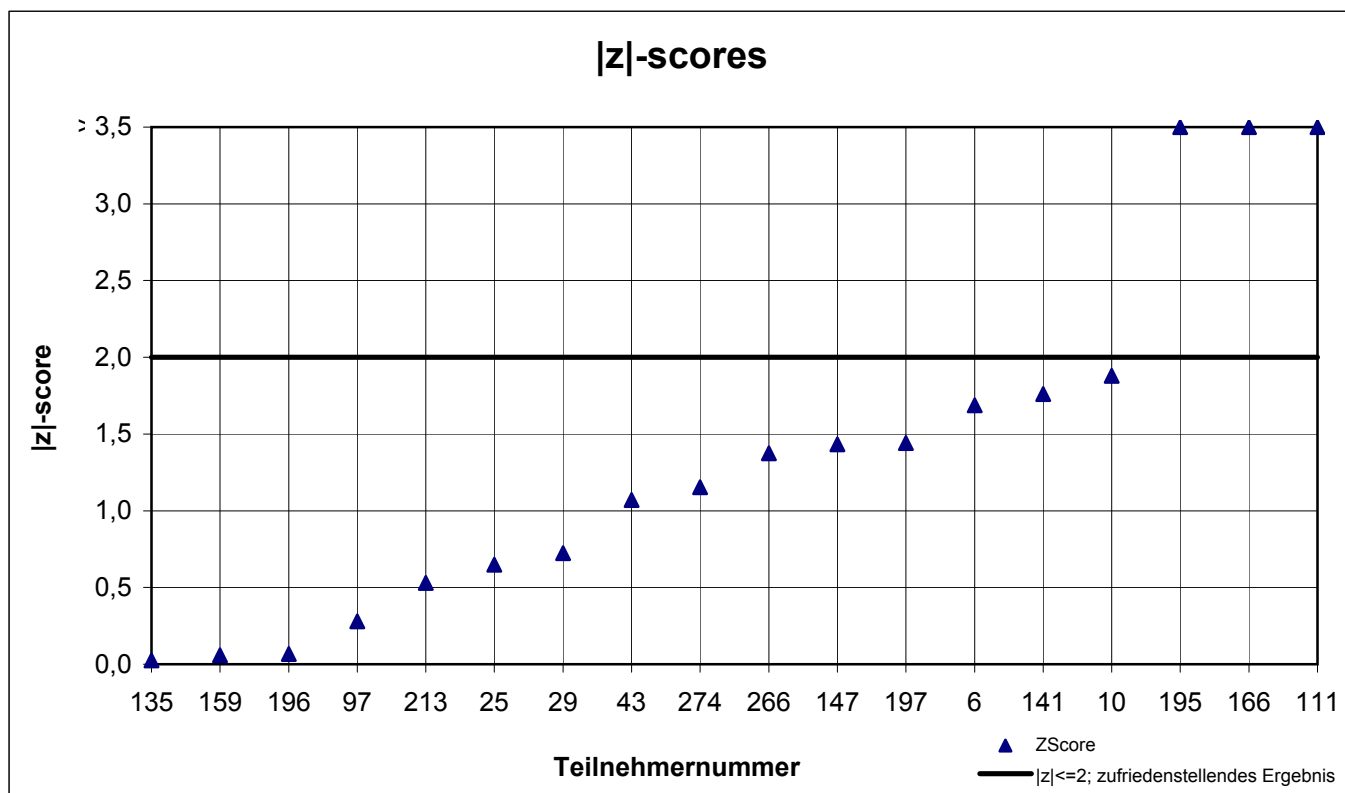
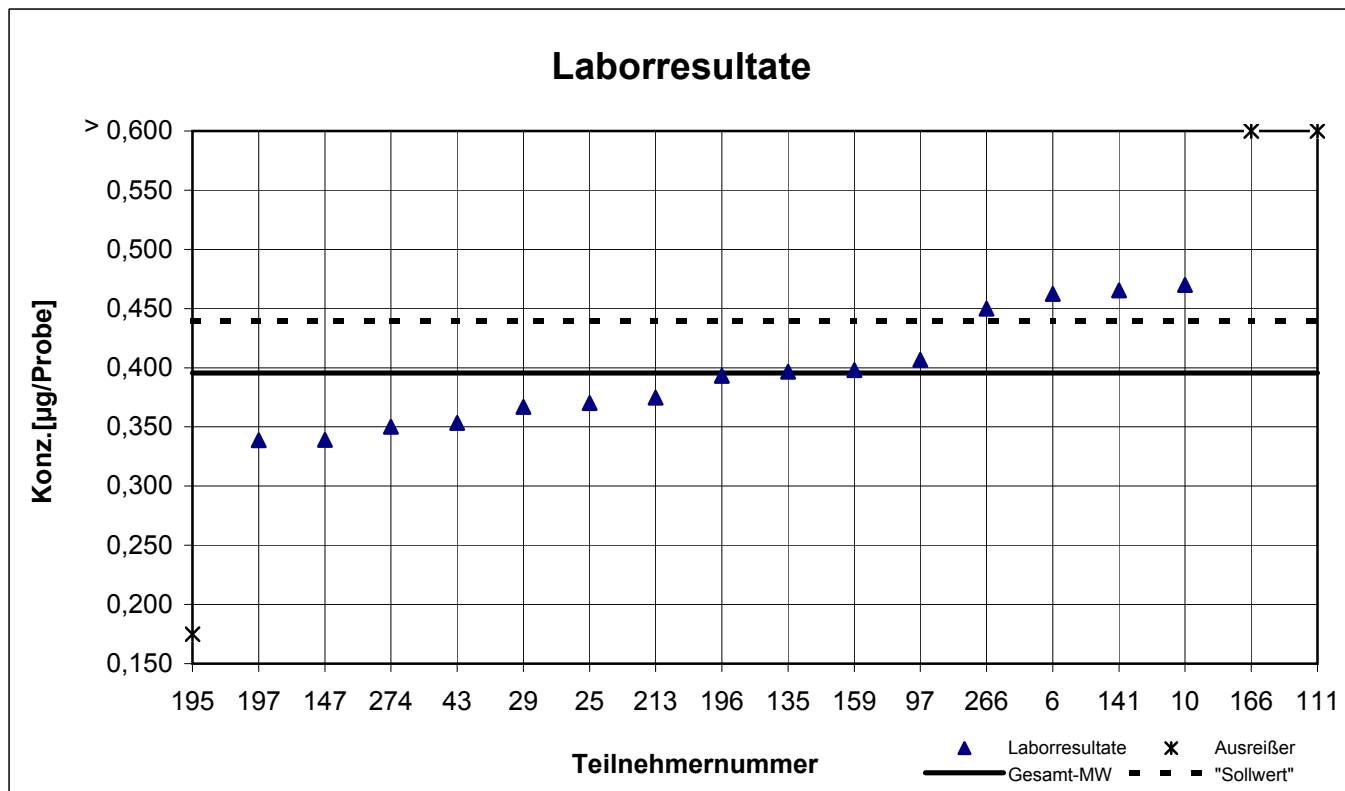
# XAD-Röhrchen 2

## Fluoranthen



# XAD-Röhrchen 2

## Phenanthren



## Gesamtauswertung XAD Röhrchen 3

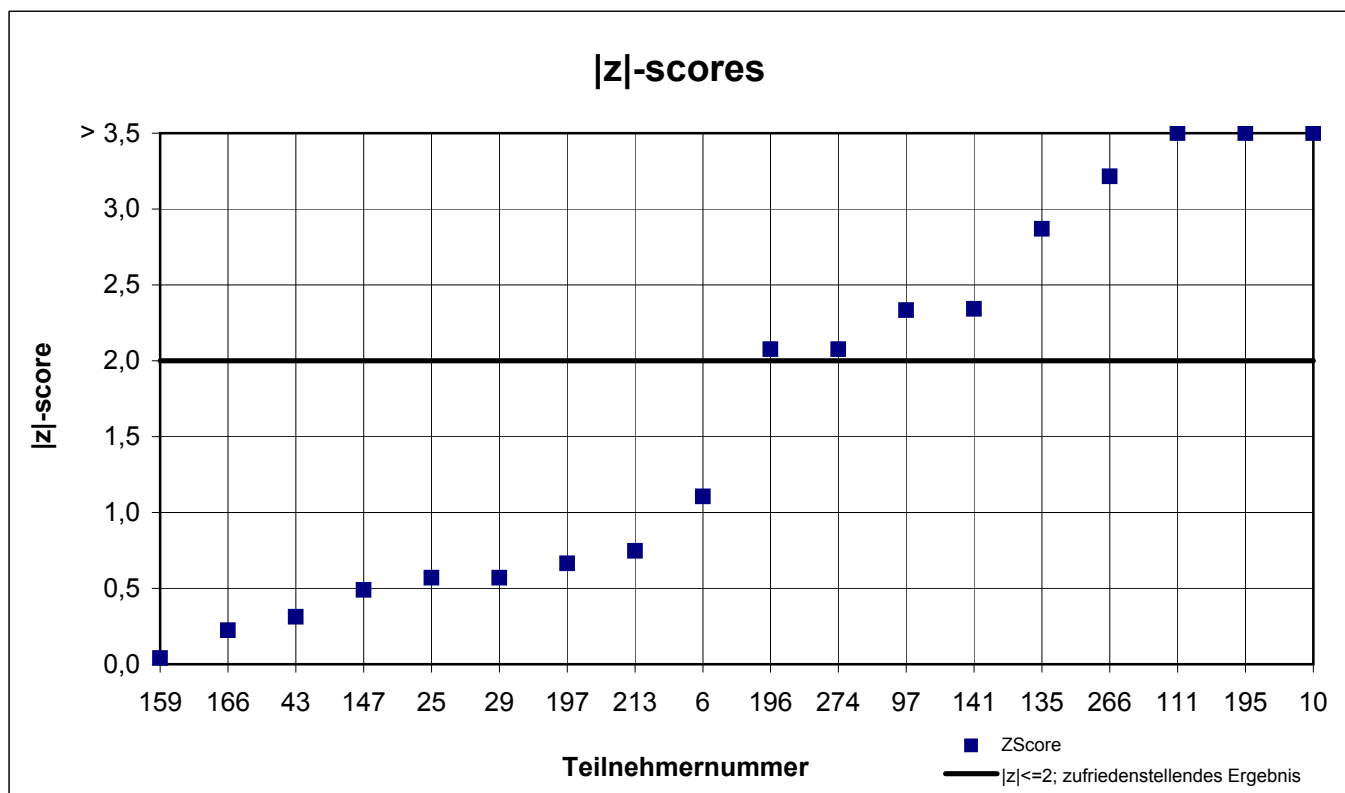
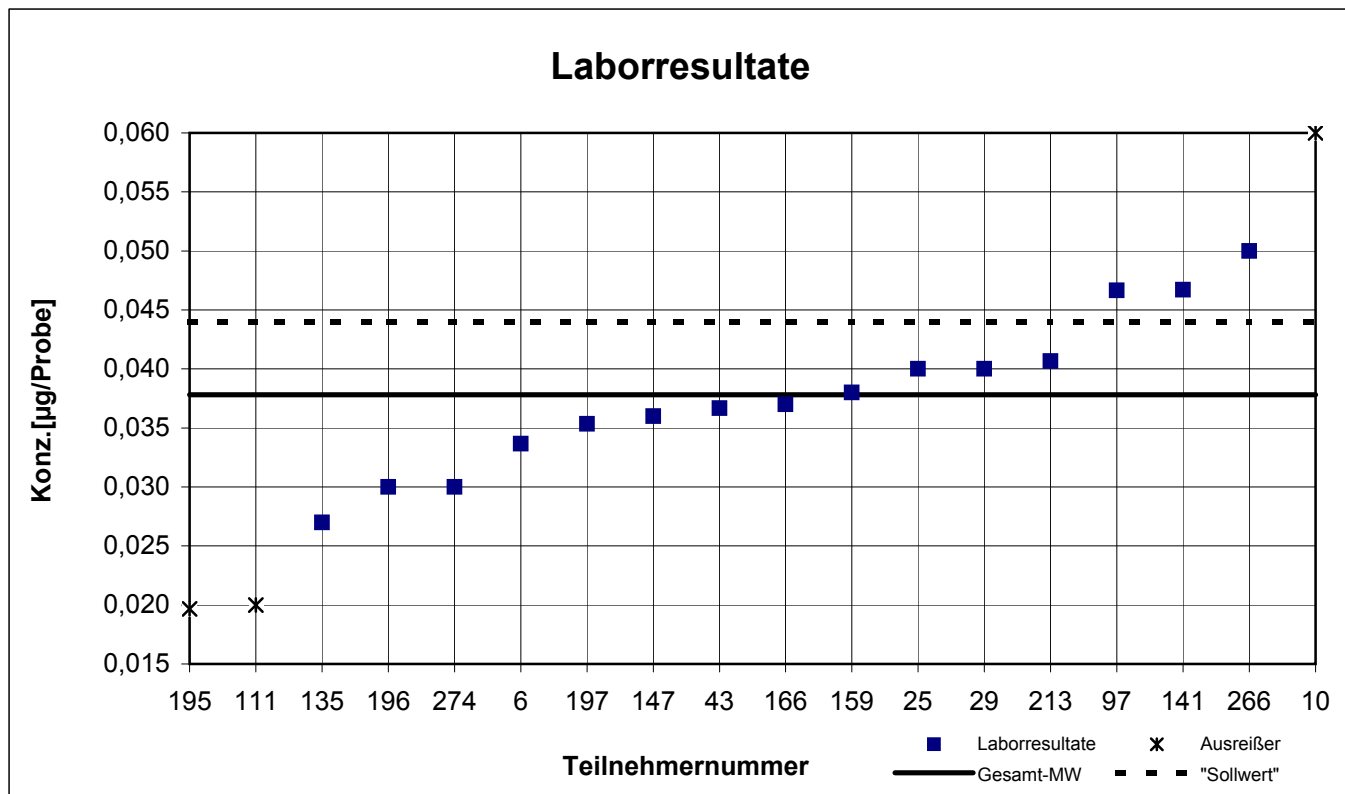
Teilnehmer- nummer	Anthracen		Fluoranthen		Phenanthren	
	Labor- resultat [µg/Probe]	z -score	Labor- resultat [µg/Probe]	z -score	Labor- resultat [µg/Probe]	z -score
6	0,034	1,1	0,366	0,3	0,214	4,3
10	0,060	5,9	0,460	2,9	0,220	4,8
25	0,040	0,6	0,350	0,2	0,140	0,6
29	0,040	0,6	0,406	1,4	0,166	1,1
43	0,037	0,3	0,367	0,3	0,147	0,2
97	0,047	2,3	0,387	0,8	0,167	1,2
111	0,020	4,7	0,430	2,1	0,130	1,3
135	0,027	2,9	0,323	0,9	0,170	1,4
141	0,047	2,3	0,443	2,4	0,179	2,0
147	0,036	0,5	0,348	0,2	0,141	0,5
159	0,038	0,0	0,348	0,2	0,159	0,7
166	0,037	0,2	0,280	2,1	0,151	0,1
195	0,020	4,8	0,179	5,0	0,108	2,7
196	0,030	2,1	0,303	1,5	0,140	0,6
197	0,035	0,7	0,337	0,5	0,115	2,3
213	0,041	0,7	0,278	2,2	0,143	0,4
266	0,050	3,2	0,370	0,4	0,180	2,1
274	0,030	2,1	0,267	2,5	0,150	0,1

Mit   markierte Felder sind Ausreißer!

	Anthracen	Fluoranthen	Phenanthren
Gesamtmittelwert $c_k$ [µg / Probe]	0,038	0,357	0,149
Standardabweichung $S_k$ [µg / Probe]	0,0064	0,0569	0,0206
rel. Standardabweichung [%]	17,17	15,97	13,86
Mittelwert Kontrollproben ("Sollwert")	0,044	0,389	0,177

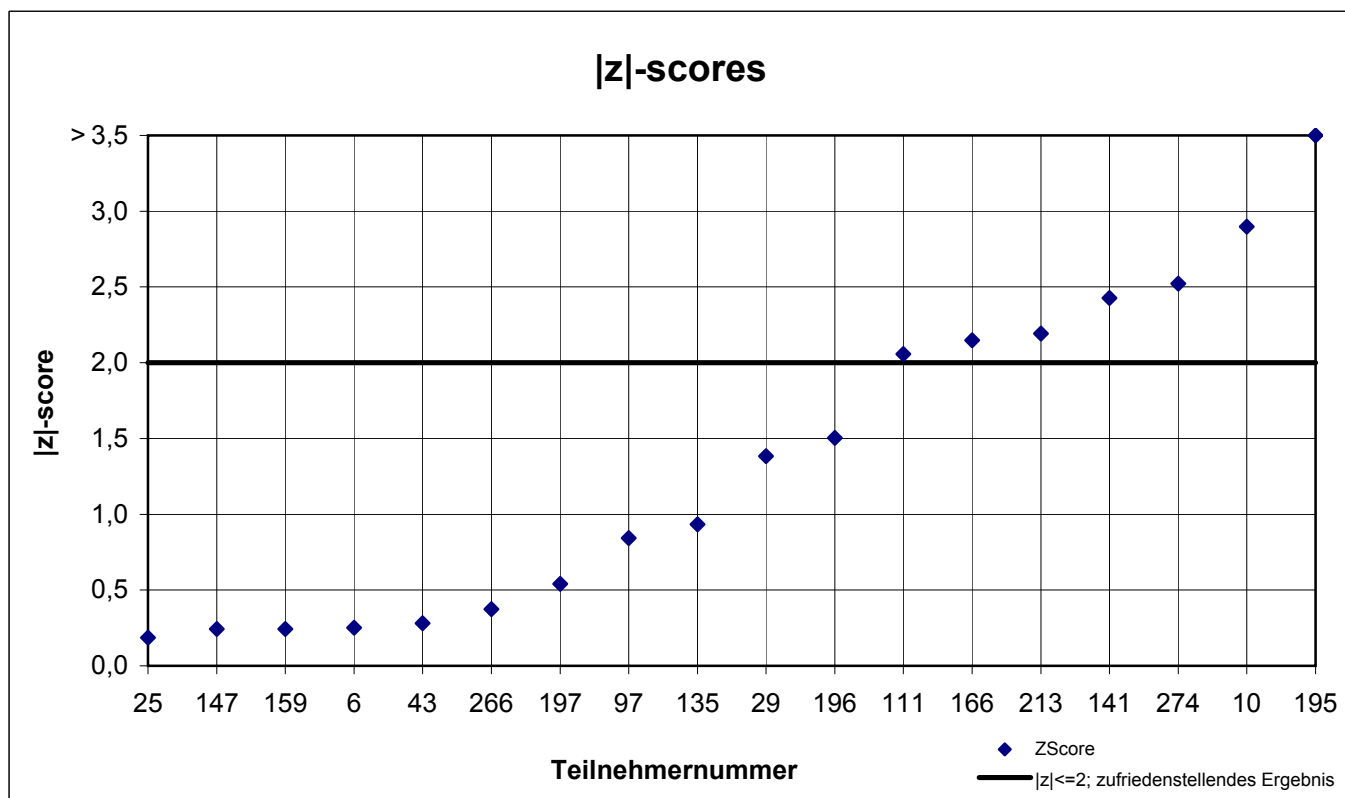
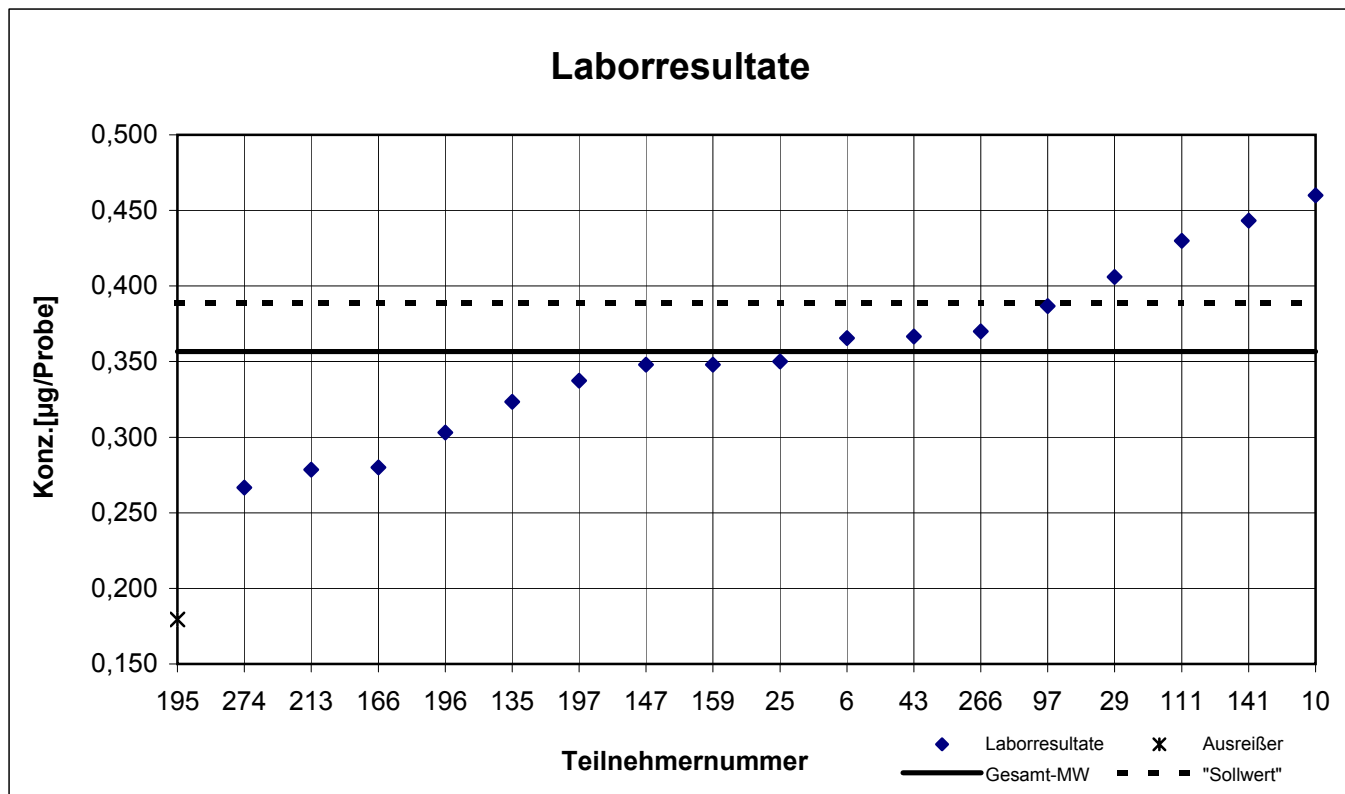
# XAD-Röhrchen 3

## Anthracen



# XAD-Röhrchen 3

## Fluoranthen



# XAD-Röhrchen 3

## Phenanthren

