

# **Epidemiologie des Unfall- und Verletzungsgeschehens an Beruflichen Schulen**

Quelle: Bundesverband der Unfallkassen, Fachbereich Statistik und Epidemiologie

Basis: Geschäftsergebnisse, Schülerunfallstatistik

## **Inhaltsverzeichnis**

### **Strukturierte Zusammenfassung**

#### **A. Aktuelles Unfallgeschehen 2003**

- 1. Umfang des Unfallgeschehens**
- 2. Soziodemographie**
- 3. Aktivität vor dem Unfall**
- 4. Straßenverkehrsunfälle**

#### **B. Entwicklungstrends 1993 bis 2003**

## Unfall- und Verletzungsepidemiologie an Beruflichen Schulen

Quelle: Bundesverband der Unfallkassen  
Basis: Geschäftsergebnisse, Schülerunfallstatistik



### Strukturierte Zusammenfassung

#### **Aktuelle Ergebnisse (2003)**

- In Deutschland gibt es ca. 5.000 berufliche Schulen mit knapp 2,8 Mio. Schülern.
- Im Jahr 2003 ereigneten sich 100.000 Unfälle mit ärztlicher Inanspruchnahme. Dies entspricht einer Unfallrate von 36,1 je 1.000 (bzw. 3,6%). Fast ein Viertel der Unfälle waren Schulwegunfälle. Davon wiederum waren 64,4% Straßenverkehrsunfälle.
- 59 Schüler verunglückten tödlich. Davon geschahen 57 (96,6%) auf dem Schulweg im Straßenverkehr.
- Die geschlechtsspezifische Morbidität und Mortalität variiert je nach Unfallbereich. Während bei den meldepflichtigen Schulwegunfällen das Verhältnis zwischen Jungen und Mädchen nahezu ausgeglichen ist, sind bei den tödlichen Schulwegunfällen hauptsächlich die männlichen Jugendlichen (61,4%) betroffen.
- In der Altersverteilung bilden bei den meldepflichtigen Schulunfällen die 17 und 18jährigen das Maximum. Die Verteilung der Schulwegunfälle ist dagegen um eine Altersstufe nach oben verschoben. Jeder zweite auf dem Schulweg tödlich Verunglückte ist 18 oder 19 Jahre alt.
- Die häufigsten meldepflichtigen Schulunfälle ereignen sich beim Sport, insbesondere beim Ballspiel, und zwar in der Reihenfolge: Fußball, Basketball, Volleyball.
- Bei den Straßenverkehrsunfällen dominieren eindeutig die Pkw-Unfälle. 84,2% der tödlichen Unfälle und 56,7% meldepflichtigen Unfälle ereigneten sich bei der Fahrt mit dem Pkw.
- Bei den 48 tödlichen Pkw-Unfällen waren 37 Selbstfahrer und 11 Mitfahrer.

#### **Entwicklung 1993 bis 2003**

- In den letzten 10 Jahren sind die meldepflichtigen (Arztkontakt) Schulunfälle um 18,2% angestiegen.
- Im gleichen Zeitraum haben die meldepflichtigen Schulwegunfälle um 42,3% zugenommen.
- Die Zahl der tödlichen Schulwegunfälle hat sich Mitte der 90er Jahre verdoppelt.
- Die Zunahme der tödlichen und nichttödlichen Schulwegunfälle ist vor allem auf die Steigerung bei den Pkw-Unfällen zurückzuführen.
- Bei den motorisierten Zweirädern hat sich in den letzten 10 Jahren im Unfallgeschehen eine gegenläufige Entwicklung vollzogen. Sowohl bei Mortalität als auch Morbidität steht einem Rückgang der Mofa- und Moped-Unfälle ein Anstieg der Motorrad- und Motorroller-Unfälle gegenüber.

## Unfall- und Verletzungsepidemiologie an Beruflichen Schulen

Quelle: Bundesverband der Unfallkassen  
Basis: Geschäftsergebnisse, Schülerunfallstatistik



### A. Aktuelles Unfallgeschehen 2003

#### I. Umfang des Unfallgeschehens

**Tabelle 1: Risikopopulation, Morbidität und Mortalität**

	Anzahl	
<i>Population unter Risiko</i>		
- Einrichtungen	5.048	
- Schüler	2.766.318	
<i>Absolute Inzidenz</i>		
- Meldepflichtige Unfälle	99.962	
- Schulunfälle	76.403	(76,4%)
- Schulwegunfälle	23.559	(23,6%)
davon Straßenverkehrsunfälle	15.179	(64,4%)
- Tödliche Unfälle	59	
- Schulunfälle	2	(3,4%)
- Schulwegunfälle	57	(96,6%)
davon Straßenverkehrsunfälle	57	(100,0%)
<i>Inzidenzrate (Unfall- bzw. Verletzungsrate)</i>		
- Meldepflichtige Unfälle je 1.000	36,1	
- Schulunfälle	27,6	
- Schulwegunfälle	8,5	
davon Straßenverkehrsunfälle	5,5	
- Tödliche Unfälle je 1 Mio.	21,3	
- Schulunfälle	0,7	
- Schulwegunfälle	20,6	
davon Straßenverkehrsunfälle	20,6	

## Unfall- und Verletzungsepidemiologie an Beruflichen Schulen

Quelle: Bundesverband der Unfallkassen  
Basis: Geschäftsergebnisse, Schülerunfallstatistik



### II. Soziodemographie

**Tabelle 2: Unfallbereich nach Geschlecht**

	Meldepflichtige Unfälle		Tödliche Unfälle	
	N	%	N	%
Schulunfall				
Jungen	47.434	62,1	2	100,0
Mädchen	28.968	37,9	-	-
Schulwegunfall				
Jungen	11.118	47,2	35	61,4
Mädchen	12.441	52,8	22	38,6

**Tabelle 3: Unfallbereich nach Alter**

	Meldepflichtige Unfälle		Tödliche Unfälle	
	N	%	N	%
Schulunfall				
<= 15	4.415	5,8	-	-
16	7.605	10,0	-	-
17	16.788	22,0	-	-
18	16.563	21,7	-	-
19	10.956	14,3	-	-
20	7.476	9,8	-	-
21	4.995	6,5	-	-
22	2.836	3,7	1	50,0
23	1.643	2,2	1	50,0
24	967	1,3	-	-
25	644	0,8	-	-
>= 26	1.514	2,0	-	-
Schulwegunfall				
<= 15	486	2,1	-	-
16	1.913	8,1	1	1,8
17	3.735	15,9	7	12,3
18	4.099	17,4	13	22,8
19	4.039	17,2	16	28,1
20	2.915	12,4	9	15,8
21	1.731	7,4	6	10,5
22	1.670	7,1	-	-
23	759	3,2	3	5,3
24	638	2,7	1	1,8
25	334	1,4	-	-
>= 26	1.184	5,0	1	1,8

## Unfall- und Verletzungsepidemiologie an Beruflichen Schulen

Quelle: Bundesverband der Unfallkassen  
Basis: Geschäftsergebnisse, Schülerunfallstatistik



### III. Aktivität vor dem Unfall

**Tabelle 4: Schulunfälle nach Unfallart**

	N	%
Sport, Spiel	44.371	58,1
Unterricht	16.595	21,7
Pause	8.120	10,6
Bes. schulische Veranstaltung	3.578	4,7
Aufenthalt innerhalb der Schulanlage	3.512	4,6
Weg ausserhalb der Schulanlage	227	0,3
Insgesamt	76.403	100,0

**Tabelle 5: Schulsportunfälle nach Art der Disziplinobergruppe**

	N	%
Ballspiel	31.224	81,7
Gerätturnen/Bodenturnen	3.641	9,5
Leichtathletik	2.385	6,2
Wintersport	967	2,5
Summe	38.216	100,00

**Tabelle 5: Schulballsportunfälle nach Art der Disziplin**

	N	%
Fußball	11.375	44,1
Basketball	7.186	27,9
Volleyball	6.187	24,0
Handball	1.031	4,0
Summe	25.778	100,00

**Tabelle 6: Raufunfälle**

	N	%
Raufen		
ja	5.346	5,3
nein	94.616	94,7
Summe	99.962	100,00

## Unfall- und Verletzungsepidemiologie an Beruflichen Schulen

Quelle: Bundesverband der Unfallkassen  
Basis: Geschäftsergebnisse, Schülerunfallstatistik



### IV. Straßenverkehrsunfälle

**Tabelle 7: Straßenverkehrsunfälle nach Art der Verkehrsbeteiligung**

	Meldepflichtige Unfälle		Tödliche Unfälle	
	N	%	N	%
Fußgänger	488	3,2	2	3,5
Fahrrad	2.947	19,4	2	3,5
Mofa, Moped	789	5,2	-	-
Motorrad, Motorroller	1.614	10,6	5	8,8
Pkw	8.611	56,7	48	84,2
Schulbus	213	1,4	-	-
Öffentliche Verkehrsmittel	182	1,2	-	-
Sonstige	334	2,2	-	-
<b>Insgesamt</b>	<b>15.179</b>	<b>100,0</b>	<b>57</b>	<b>100,0</b>

**Tabelle 8: Straßenverkehrsunfälle nach Art der Verkehrsbeteiligung und Geschlecht**

	Jungen		Mädchen	
	N	%	N	%
Fußgänger	243	3,3	245	3,1
Fahrrad	1.458	20,1	1.490	18,8
Mofa, Moped	759	10,5	30	0,4
Motorrad, Motorroller	1.159	16,0	455	5,8
Pkw	3.400	46,8	5.210	65,8
Schulbus	61	0,8	152	1,9
Öffentliche Verkehrsmittel	30	0,4	152	1,9
Sonstige	152	2,1	182	2,3
<b>Insgesamt</b>	<b>7.262</b>	<b>100,0</b>	<b>7.917</b>	<b>100,0</b>

**Tabelle 9: Tödliche Straßenverkehrsunfälle nach Art der Verkehrsbeteiligung und Geschlecht**

	Jungen		Mädchen	
	N	%	N	%
Fußgänger	-	-	2	9,1
Fahrrad	-	-	2	9,1
Mofa, Moped	-	-	-	-
Motorrad, Motorroller	5	14,3	-	-
Pkw	30	85,7	18	81,8
Schulbus	-	-	-	-
Öffentliche Verkehrsmittel	-	-	-	-
Sonstige	-	-	-	-
<b>Insgesamt</b>	<b>35</b>	<b>100,0</b>	<b>22</b>	<b>100,0</b>

# Unfall- und Verletzungsepidemiologie an Beruflichen Schulen

Quelle: Bundesverband der Unfallkassen  
 Basis: Geschäftsergebnisse, Schülerunfallstatistik



## B. Entwicklungstrends 1993 bis 2003

### Morbidität

Abbildung 1: Entwicklung des absoluten und relativen Schulunfallgeschehens

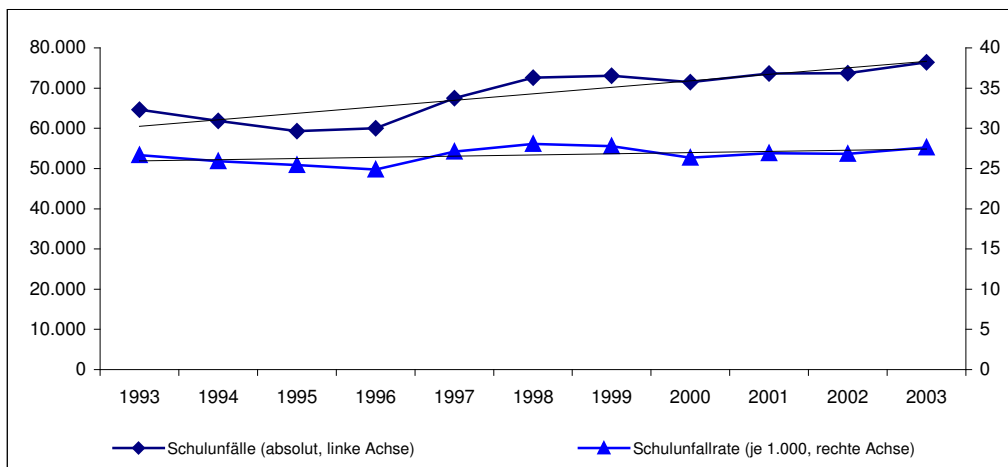
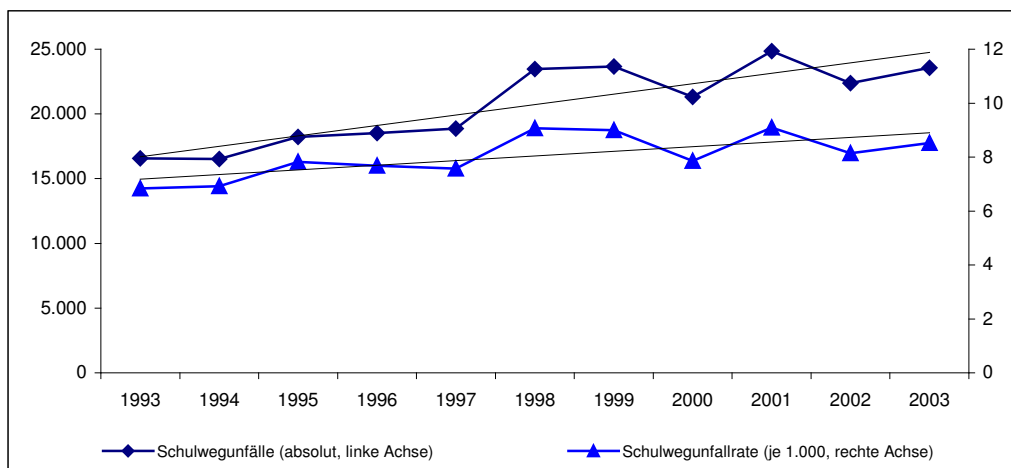


Abbildung 2: Entwicklung des absoluten und relativen Schulwegunfallgeschehens



# Unfall- und Verletzungsepidemiologie an Beruflichen Schulen

Quelle: Bundesverband der Unfallkassen  
 Basis: Geschäftsergebnisse, Schülerunfallstatistik



Abbildung 3: Entwicklung des Schulwegunfallgeschehens nach Art der Verkehrsbeteiligung

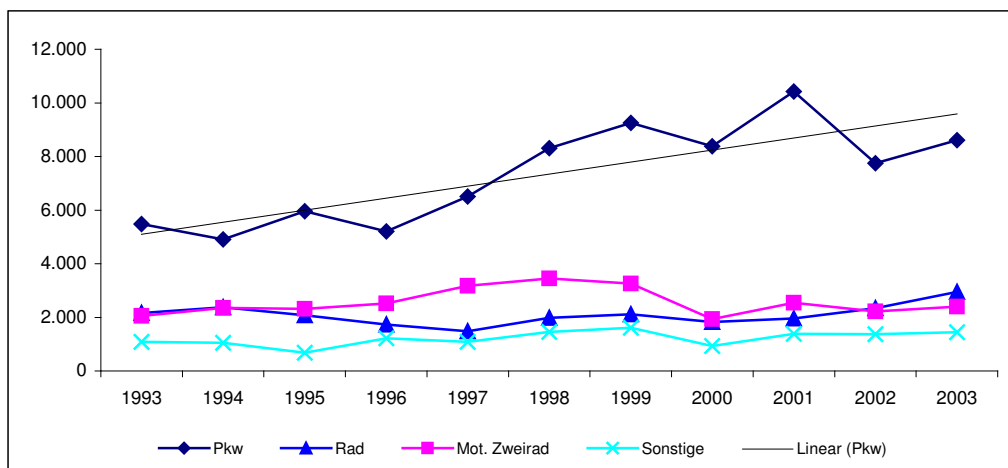
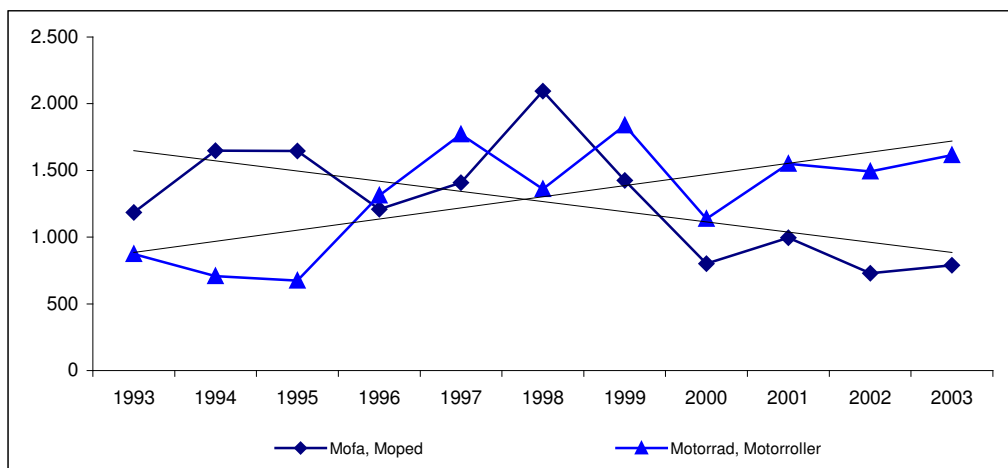


Abbildung 4: Entwicklung des Schulwegunfallgeschehens bei motorisierten Zweirädern



## Unfall- und Verletzungsepidemiologie an Beruflichen Schulen

Quelle: Bundesverband der Unfallkassen  
Basis: Geschäftsergebnisse, Schülerunfallstatistik



### Mortalität

Abbildung 5: Entwicklung des tödlichen absoluten Schul- und Schulwegunfallgeschehens

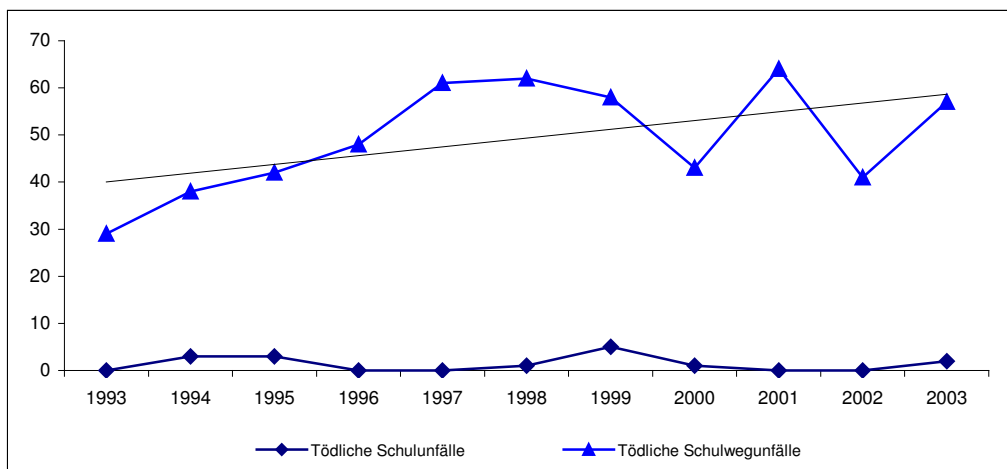
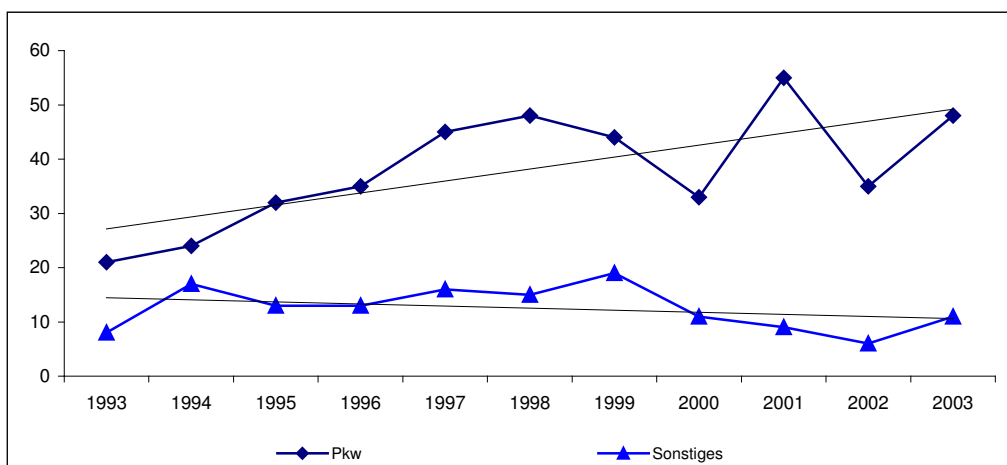


Abbildung 6: Entwicklung des tödlichen Schülerunfallgeschehens nach Art der Verkehrsbeteiligung



**Unfall- und Verletzungsepidemiologie an Beruflichen Schulen**

Quelle: Bundesverband der Unfallkassen  
Basis: Geschäftsergebnisse, Schülerunfallstatistik



Abbildung 7: Entwicklung des tödlichen Schülerunfallgeschehens bei motorisierten Zweirädern

