

EHS bei BAT

EHS Environmental, Health & Safety

Umweltschutz, Gesundheitsschutz & Arbeitssicherheit

März 2010

Christian Kreusch





Why EHS...because we care !



“Our goals are to grow our brands and the value of our business, to improve productivity and to embed the principles of Corporate Social Responsibility Group-wide”

Paul Adams, CEO*





Why EHS...because we care !



"Unsere Ziele sind das Wachstum unserer Marken und des Werts unseres Unternehmens. Wir wollen die Produktivität verbessern und wir wollen die Prinzipien der gesellschaftlichen und sozialen Verantwortung in unserem Unternehmen weltweit etablieren."

Paul Adams, CEO*



Paul Adams, Chief Executive Officer der Globalen BAT Gruppe



The EHS Corporate Policy Statement Sets our EHS Expectations



- ◆ Compliance, the Policy and the Law
 - ◆ Management System, local
 - ◆ Continuous Improvement, review and corrective actions
-
- i) Comply with all applicable national and international laws and regulations affecting their business activities.
 - ii) Establish procedures for assessing and reviewing the environmental, health and safety impacts of its present and future activities on a regular basis.
 - iii) Seek continually to identify pro-active and cost effective measures which it can take to safeguard the health and safety of its employees and non-company personnel on company premises, and, the physical environment.



Unternehmen	Unsere Marken	Produkt Informa
Verantwortung	Karriere bei BAT	Stiftung Zukunfi

Springe zu...

Verantwortung

>> Nachhaltige Entwicklung
>> Verantwortungsbewusste Tabakproduktion
>> Umweltschutz und Arbeitssicherheit
Managementssystem
Umwelt- und Klimaschutz
Arbeitsschutz und Sicherheit
Biodiversity Partnership
>> BAT Klick-Klack Taschenascher
Jugendschutz
Kommunikation und Internationale Marketingstandards (IMS2)
>> Mitarbeiter
>> Gesellschaftliches Engagement
>> Reporting 2002 - 2007
Kontakt

Umweltschutz und Arbeitssicherheit



Marc Van Herreweghe, Mitglied der Geschäftsführung, verantwortlich für Arbeits- und Umweltschutz

British American Tobacco Deutschland hat den Anspruch, die Marktführerschaft zu übernehmen. Da wir der Überzeugung sind, dass langfristiger unternehmerischer Erfolg untrennbar mit verantwortlichem Handeln verbunden ist, definieren wir die beanspruchte Führungsrolle nicht nach rein ökonomischen Kriterien. Wir setzen auch höchste Leistungsmaßstäbe bei Qualität, Umweltschutz und Arbeitssicherheit. Wir wollen die gesetzlichen Vorgaben und gesellschaftlichen Erwartungen beim Schutz von Umwelt und Mitarbeitern nicht nur erfüllen, sondern nach Möglichkeit übertreffen. Für British American Tobacco Deutschland sind sowohl der verantwortungsvolle Umgang mit Ressourcen und die Vermeidung von Abfällen als auch ein effizienter Arbeitsschutz seit Jahren gelebte Praxis.

Die deutsche Gesellschaft nimmt mit ihren hohen Umwelt- und Arbeitssicherheitsstandards eine führende Position innerhalb der weltweiten Unternehmensgruppe von British American Tobacco ein. Erreichte Standards sind für uns immer nur die Basis, noch besser zu werden. Nur so können wir der beanspruchten Führungsrolle dauerhaft gerecht werden.



DJSI Dow Jones Sustainability Index



British American Tobacco - Dow Jones Sustainability Indexes - Microsoft Internet Explorer provided by British American Tobacco

File Edit View Favorites Tools Help

Back Forward Stop Refresh Home Search Favorites Home Mail Print Send To Favorites Bluetooth

Address http://www.bat.com/group/sites/uk__3mnfen.nsf/vwPagesWebLive/DO76CJXS?opendocument&SKN=1

[Home](#) | [Help](#) | [Site map](#) | [FAQs](#) | [Links](#) | [Contact us](#) | [Group websites](#)



Search

About us

Tobacco and our products

Consumers and trade

Operating responsibly

Health and science

Investors

Media

Careers

Who we are

Where we are going

Our brands

Our history

Board of Directors

Management Board

Corporate governance

Awards and recognition

Dow Jones Sustainability Indexes

Business in the Community
Corporate Responsibility Index 2009

Business - local recognition

Environment, health and safety - local recognition

Corporate citizenship - local recognition

[Home](#) > [About us](#) > [Awards and recognition](#) > [Dow Jones Sustainability Indexes](#)

Dow Jones Sustainability Indexes

British American Tobacco has been included in both the Dow Jones Sustainability World Index (DJSI World) and the Dow Jones STOXX Sustainability Index (DJSI STOXX) for the eighth year running.



The Dow Jones Sustainability Indexes track the economic, environmental and social performance of leading sustainability-driven companies worldwide. One covers the world, the other Europe, and they are based on the co-operation between Dow Jones Indexes, STOXX Limited and the Sustainable Asset Management Group.

A detailed assessment of companies' performance covers both general and industry specific criteria, including the reduction of greenhouse gas emissions, energy consumption, water use and waste generation, and the integration of sustainability strategies into core businesses.

We scored a maximum 100% rating in three key areas, Environmental Reporting, Fuels for Tobacco Curing and Responsible Marketing. We also achieved the best scores for the industry in ten out of the eighteen categories. These included strategic areas of concern such as Risk and Crisis Management, Customer Relationship Management, Environmental Policy, Human Capital Development, Labour Practice and Responsible Marketing Policies.



Warum müssen wir uns um EHS kümmern?



- Vertrauenswürdiges Investment
- Verantwortungsvolle Unternehmensführung
- Positives Verhältnis zur Nachbarschaft
- Positive Reputation des Unternehmens
- Minimierung des Risikos von Gesetzesübertretungen



(EH&S-) Management System



Ein Management System, im allgemeinen Sinn, ist die Gesamtheit der Festlegungen von Zielen, Prozeduren, organisatorischen und sachlichen Regelungen - formal oder informell - in Verbindung mit geeigneten Mess-, Bewertungs-, und Kontrollmechanismen, um den gewünschten (EH&S, QU-, Finanz-, Geschäfts-) Erfolg zu garantieren!

What drives efficiency?

What drives success?

Standardisation

System

Motivation



Company's
BRITISH AMERICAN
TOBACCO
Objectives

**Human
Competence**

Communication

Resources



Tools of Success in Detail



■ **Company's Objectives:**

- Leadership in tobacco business
- Responsibility
-
-
- Great place of work
- Corporate and legal compliance
- Proactive Management Approach

■ **Motivation:**

- Top Team Support
- Reached Success
- defined level of autonomy
- Bonus systems
- Stimulation
- Responsibility / Accountability

■ **System:**

- Global BAT Strategy: Responsibility
- Global BAT EHS Policy
 - Policy Manual
 - Reporting System
 - Reviews
 - Best Practice

■ **Knowledge:**

- Global BAT Training Systems
 - EHS Development training
 - EHS Reviewer Skills Training
- European EHS Trainings
 - RA/RCA Training
 - EHS Management Training
- Expert Training
 - Hazardous Materials
 - Fire Protection



Wesentliche Bausteine des BAT Mngt.S



- Unternehmenseigenverpflichtung und Policy
- Verantwortung wird in die Unternehmensführung gelegt
- Klare Organisation und Strukturen (Gesetzgeber ist hier zu nachlässig in Bezug auf Wirksamkeit der Strukturen und Qualifikation der handelnden Personen)
- Zielvereinbarungen mit Managerhaftung (z.B. Bonus)
- Standard ISO/OHSAS orientierte Managementsysteme
- Eigenes sehr leistungsfähiges mehrstufiges Auditverfahren wird verwendet (OR, SA, ISO)
- Bemessung der Zielerreichung und gruppenweites Reporting
- Eskalation der „Exceptions“ in das Audit Committee (Reg./ Global)



GRI and BAT EHS Reporting



- How is BAT measuring...EHS reporting... GRI...

EHS Incident Reporting

Home | Create Report | View / Edit Report | Summary Reports | Admin | Help | EHS link

Injury List

Search Report

Region: Reporting Unit: Injury Type: Injury Cause: Work Status: Year:

Organisation Type: Incident Status: LWC: Serious injury

Find Injury

ID	Injury Cause	Region	Reporting Unit	Date	Injury Type	Work Status	Incident status	LWC	Serious Injury	Delete
Overall Total - 14										
Total Collision with obj - 1										
179	Collision with obj	West Europe Ops	Germany Ops_BT in CW	08/05/2008	Cut/scrape/laceratn	Employee	Submitted	<input checked="" type="checkbox"/>	<input type="checkbox"/>	<input type="checkbox"/>
Total Fall from height - 1										
610	Fall from height	West Europe Ops	Germany Ops_BT in CW	15/01/2010	Hospital (>36 hrs)	Employee	Submitted	<input checked="" type="checkbox"/>	<input checked="" type="checkbox"/>	<input type="checkbox"/>
Total Hot or cold - 1										
227	Hot or cold	West Europe Ops	Germany Ops_BT in CW	06/08/2008	Minor burn	Employee	Draft	<input checked="" type="checkbox"/>	<input type="checkbox"/>	<input type="checkbox"/>

Delete Selected

Status: Approved | Mandatory Complete: 100% | Overall Complete: 92.424% | Last Updated: 10-Sep-09 10:11 T14R

Approve

News: EIR training held in Portugal launched, Organizational Stakeholder support, Implementation of guidelines



Road Map

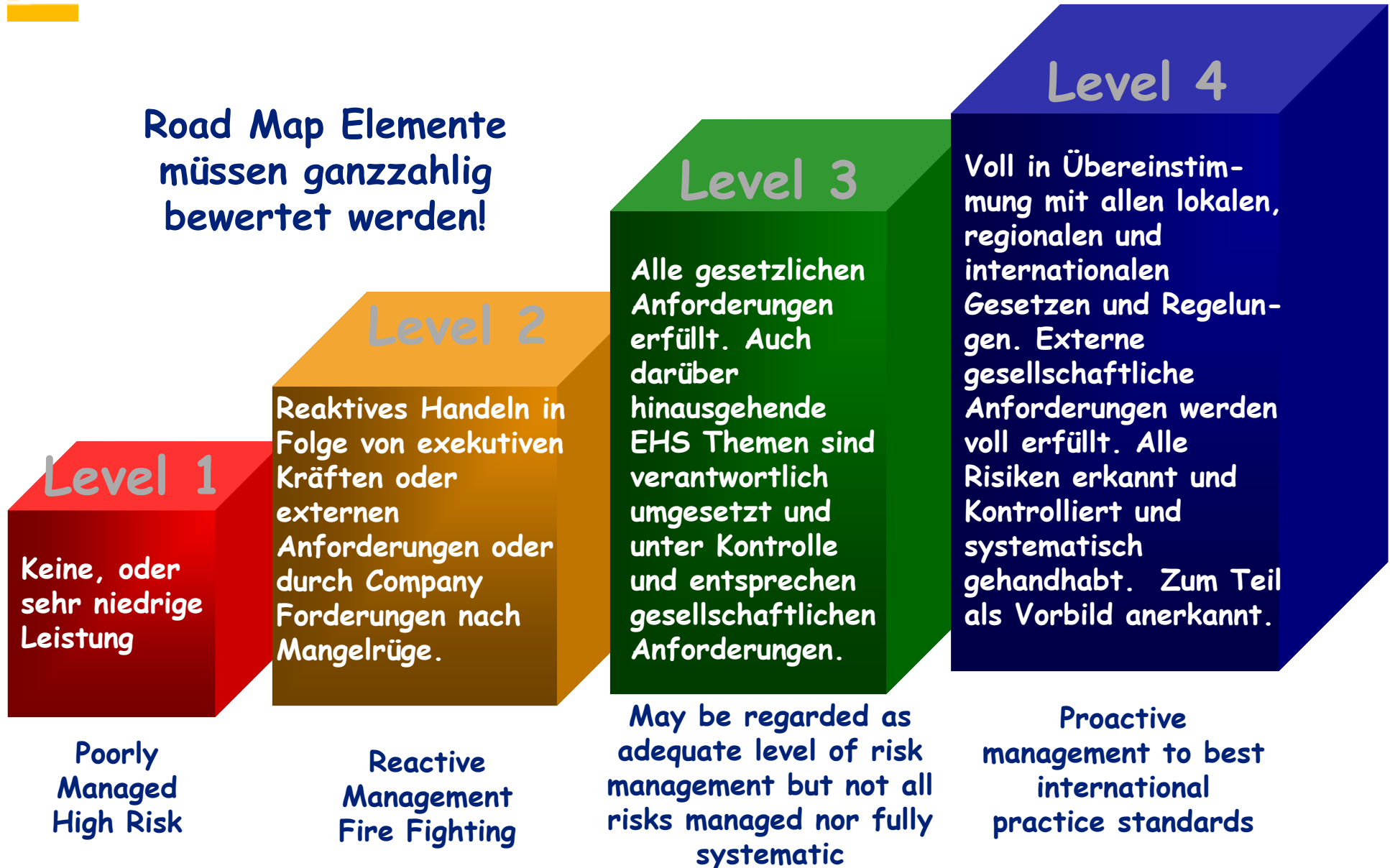


- Demonstration der Road Map am Beispiel der BAT EHS Road Map Version März 2005.



BAT EHS Road Map Ratings

Road Map Elemente
müssen ganzzahlig
bewertet werden!





EHS Prüfprozess (Organisational Review)



- Unabhängige Auditoren von anderen BAT Organisatoren
- Intensive Prüfung durch Ausgebildete Auditoren alle 3 Jahre*
- Definierte Grundausbildung und Auditerfahrung d. Auditoren
- Intensive Auditvorbereitung des Auditteams vor Prüfung
- Sämtliche Unternehmensunterlagen müssen einsehbar sein

* Je nach Leistungsverhalten (Reporting) können die Betriebsprüfungen auch in kürzeren Abständen erfolgen!



EHS Prüfprozess (2 bis 3 Prüfer 1. Woche)



- Regionale Verantwortung
- Team Leiter Verantwortung
- Team Verantwortung
- Verantwortung der lokalen Firma



EHS Prüfprozess (OR - Ergebnisse)



- Das Unternehmen muss sich auf die lokalen Gesellschaften verlassen können.
- Die Prüfung muss für die lokalen Gesellschaften den Weg der Optimierung klar aufzeigen (SWOT)
- Die Auditoren profitieren von den Prüfvorgängen und erweitern ihren Kenntnisstand – Sie tragen zur Wissensverbreitung bei.
- Dokumentierte Reports geben über den Zeitraum eine Übersicht zum Verbesserungsprozess.
- Minimierung des Risikos von Gesetzesübertretungen

Ergebnisse im Detail....



Unfalldefinition und Berechnung BAT



- Bei BAT (Global) wird ein Arbeitsunfall definiert als ein unvorhergesehenes Ereignis mit Arbeitszeitausfall. Dieses muss als Unfall berichtet werden wenn es auf dem Betriebsgelände* geschehen ist und die nächste reguläre Schicht des Stammarbeitsplatzes nicht ausgeführt werden kann.
- Berechnung:

$$\text{LWC-IR} = \frac{\text{Anzahl Unfälle} \times 200.000}{\text{geleistete Arbeitsstunden}}$$

1000 Mann Quote von 10 ca. LWC-IR = 1

LWC-IR von 0,1 entspricht ca 1000-Mann-Quote von 1

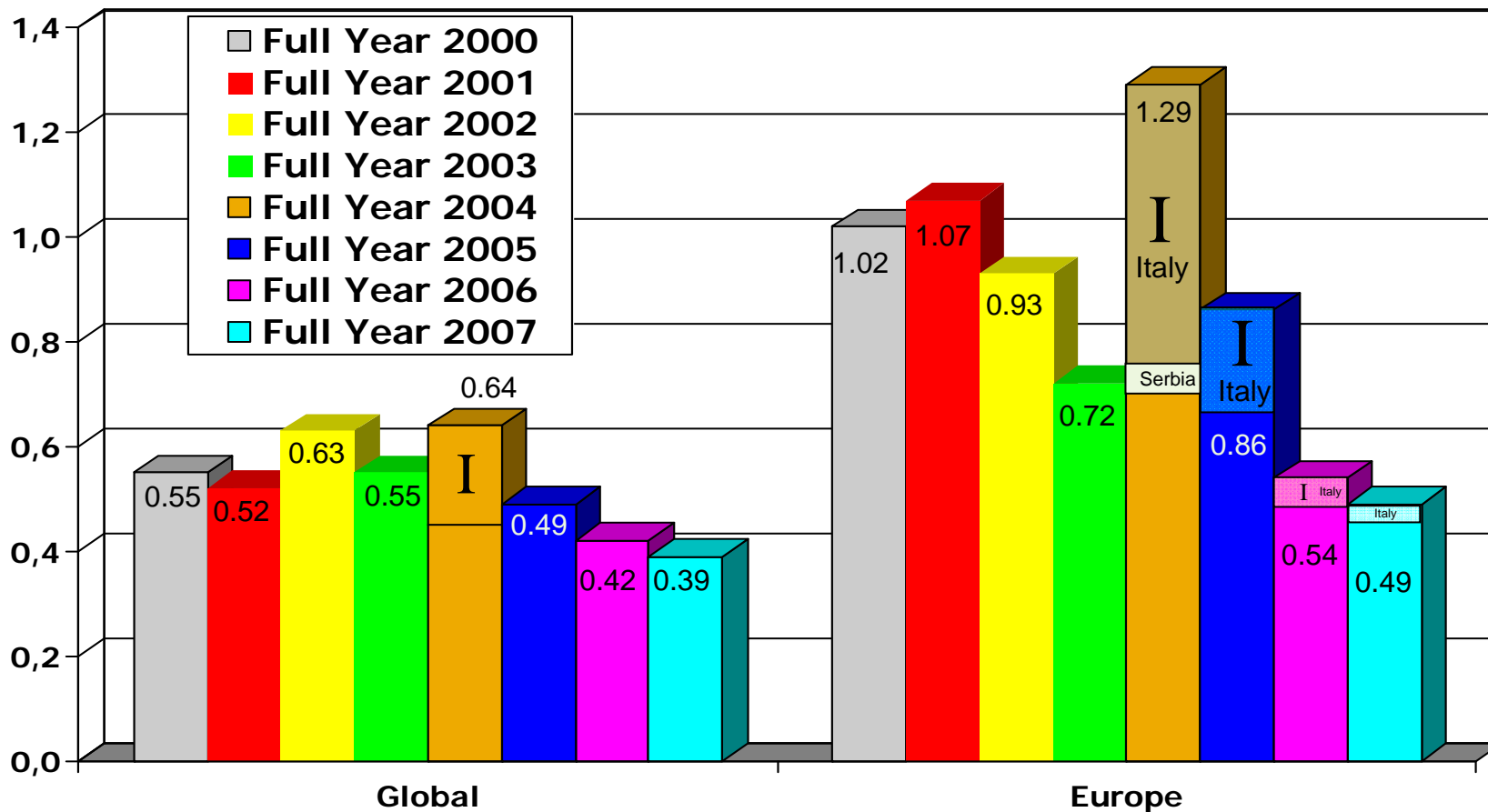


Is it working ???

Europe: LWC-IR Development

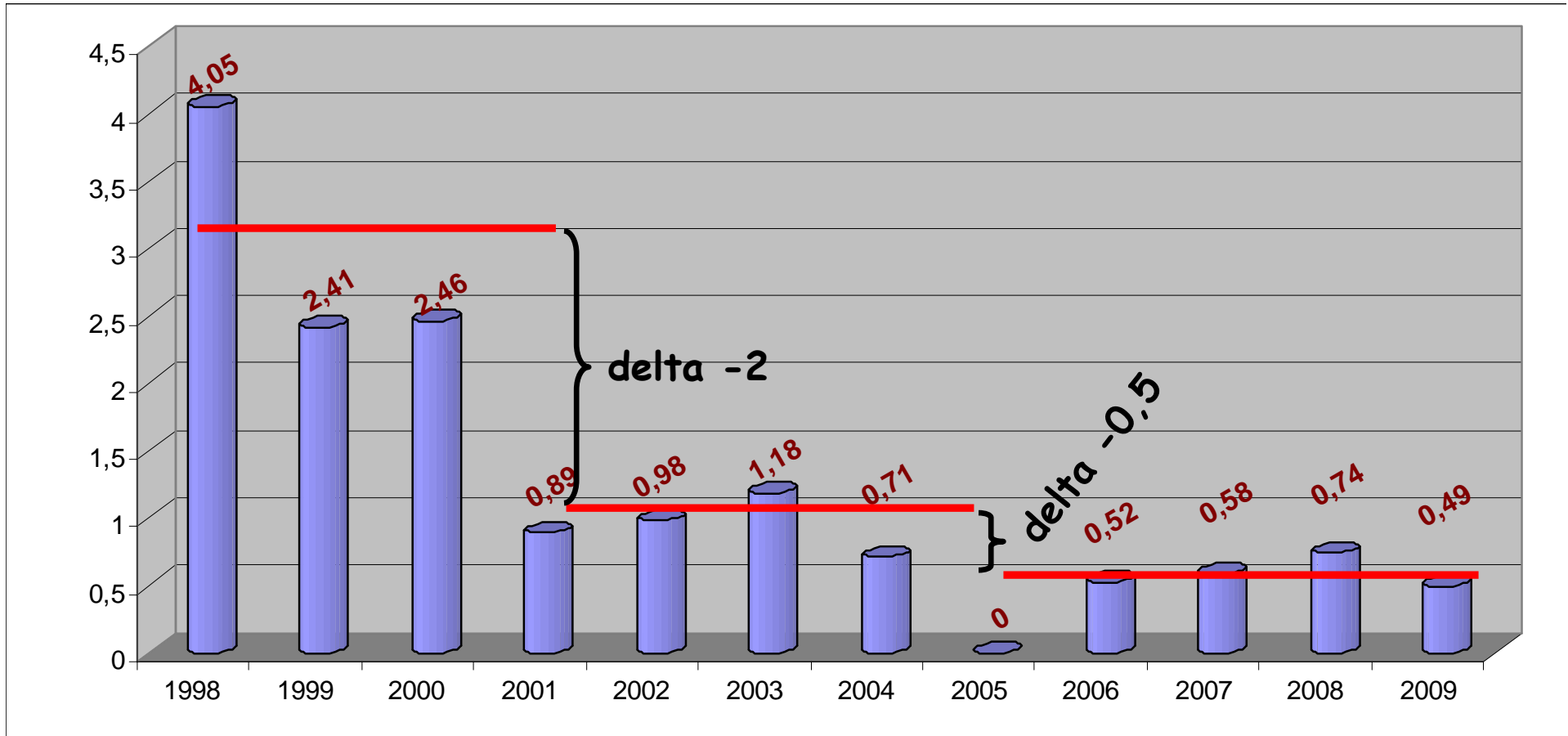


- Extensive RA/RCA training course in 2007 4x
- 65% of all LWC are related to just 5 countries (2007)





BAT Bayreuth LWC-IR Long term View





Was erwarten unsere Aktionäre und die mit uns in Verbindung stehenden Interessengruppen von BAT



- Vertrauenswürdiges Investment
- Verantwortungsvolle Unternehmensführung
- Leistungsfähige und kompetente Mitarbeiter erwarten einen „Great Place to Work“! Ein unsicherer Arbeitsplatz kann das niemals bieten!
- Positives Verhältnis zur Nachbarschaft
- Positive Reputation des Unternehmens +/-
- Minimierung des Risikos von Gesetzesübertretungen



Conclusion



*“Our shareholders want us to be profitable and successful in making and selling cigarettes; **to do it responsibly, and to look after our people and the environment”***



End of presentation....