

Az.: , Name:

Messblatt Wirbelsäule (nach der Neutral-0-Methode)

Größe in cm:

Gewicht in kg:

HWS

Vorneigen/Rückneigen

(Abb. 1)

Seitneigen re./li.

(Abb. 2)

Drehen re./li.

(Abb. 3)

Kinnspitzenschulterhöhenabstand bei maximaler Drehseitneigung re./li.

BWS und LWS

Seitneigen re./li.

(Abb. 4)

Drehen im Sitzen re./li.

(Abb. 5)

Liegen/Jugulumabstand (cm)

(Abb. 6)

Aktive Aufrichtung aus Rückenlage
Messstrecke Liege - DF C7

Finger - Boden - Abstand (cm)

a) Ott (Abb. 7)

Messstrecke DF C7 30 cm caudal

b) Schober (Abb. 7)

Messstrecke DF S1 10 cm cranial

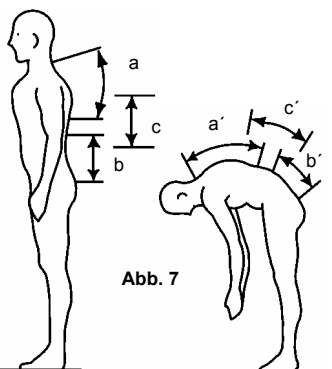
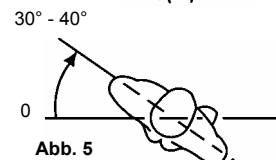
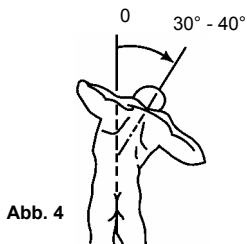
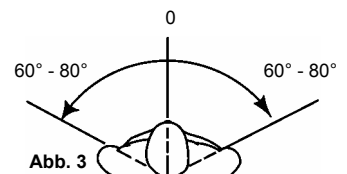
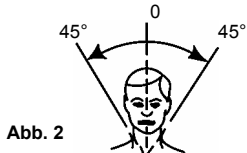
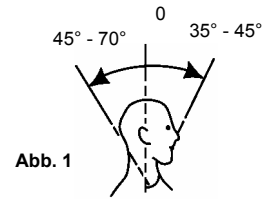
c) Messstrecke 10 cm mit Mittelpunkt (Abb. 7)
DF L 1

Beckentiefstand (cm) re./li.

Seitverbiegung

Schulterstand (rechts tief/links tief)

Sagittale Verbiegung (kyphotische oder lordotische Fehlf orm):



a : a' = 30 : 32
b : b' = 10 : 15
c : c' = 10 : 13